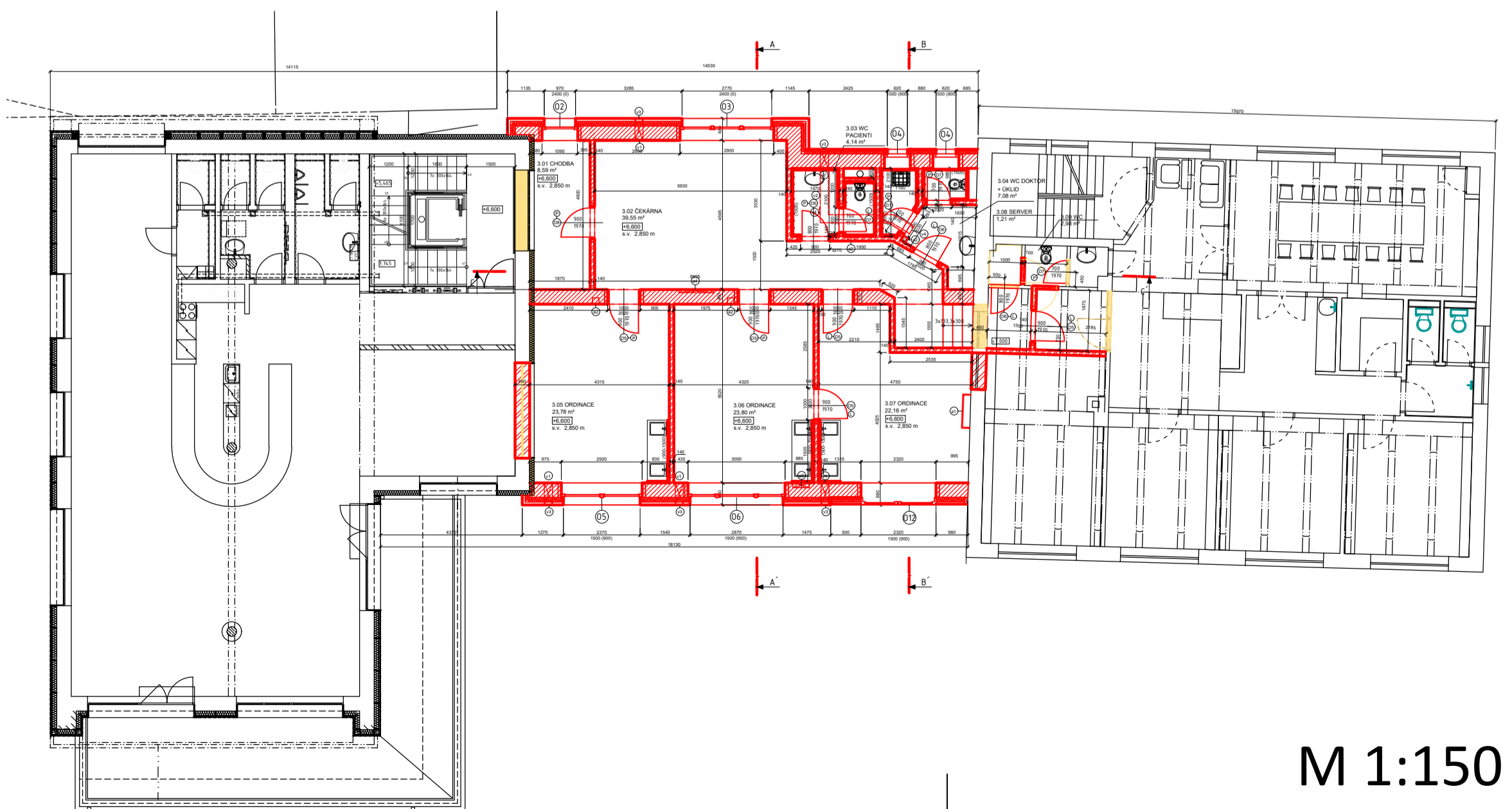


M 1:50



M 1:150

### LEGENDA MATERIÁLŮ

- STÁVAJÍCÍ KONSTRUKCE
- KERAMICKÉ ZDIVO HELUZ ST1 247x440x238 mm  
- třída pevnosti v tlaku 8MPa
- NOSNÉ KERAMICKÉ ZDIVO HELUZ P15 247x440x238 mm  
- třída pevnosti v tlaku 15MPa
- NOSNÉ KERAMICKÉ ZDIVO HELUZ P15 247x440x238 mm  
- třída pevnosti v tlaku 15MPa  
+ TEPELNÁ IZOLACE MV Knauf FKD S Thermal 140 mm
- NENOSNÉ KERAMICKÉ ZDIVO HELUZ 14 497x440x238 mm  
- třída pevnosti v tlaku 10MPa
- BOURANÉ KONSTRUKCE  
- zdivo, tepelná izolace
- BOURANÉ KONSTRUKCE

### LEGENDA MÍSTNOSTÍ

č.m.	název	plocha [m <sup>2</sup> ]	ozn. podlahy	povrch podlahy	povrch stěn	povrch stropu
3.01	chodba	8,59	S1	PVC	vápenocementová štuková omítka	vápenná omítka na SDK
3.02	čekárna	39,55	S1	PVC	vápenocementová štuková omítka+ker. dlaždice (1500)	vápenná omítka na SDK
3.03	WC pacienti	4,14	S1	ker. dlažba	vápenocementová štuková omítka+ker. dlaždice (1500)	vápenná omítka na SDK
3.04	WC doktor+úklid	7,08	S1	ker. dlažba	vápenocementová štuková omítka+ker. dlaždice (1500)	vápenná omítka na SDK
3.05	ordinace	23,78	S1	PVC	vápenocementová štuková omítka+ker. dlaždice (900-1500)	vápenná omítka na SDK
3.06	ordinace	23,08	S1	PVC	vápenocementová štuková omítka+ker. dlaždice (900-1500)	vápenná omítka na SDK
3.07	ordinace	22,16	S1	PVC	vápenocementová štuková omítka+ker. dlaždice (900-1500)	vápenná omítka na SDK
3.08	server	1,21	S1	PVC	vápenocementová štuková omítka	vápenná omítka na SDK
3.09	WC	2,98	S1	ker. dlažba	vápenocementová štuková omítka+ker. dlaždice (1500)	vápenná omítka na SDK

- a1 krytí svahých dešťových svodů z terasy  
- konstrukce z SDK
  - a2 krytí svahých dešťových svodů ze střechy  
- zaplntování
  - a3 nika a drážka pro vedení svahého spáskového potrubí  
- vedení vodovodního potrubí  
- vodotěsná soustava  
- drážka zaplntovaná
  - a4 nika pro rozdělovač podlahového vytápění  
- skříň opatřena uzamykacími dvířky  
- pro 10-12 okruhů  
- 710/107mm hl. 90mm  
- parapet +0,150
- POZN:
- objekt je navržen z keramických tvárn Heluz P15, strop a schodiště z železobetonu
  - u otvorů jsou použity monolitické překlady z vácovných profilů I a U, v nenosných příčkách ploché překlady Heluz
  - vnitřní dveře s obložkovými zárubněmi a přechodnými listami
  - okna dřevěná, z exteriérové strany patřena hliníkovými listami, zasklená izolačním trojsklem
  - vytápění řešeno jako teplovodní podlahové, v místnostech, kde není podlahové vytápění jsou otopná tělesa
  - vytápění a příprava TV plynovým kotlem
  - větrání nucené+ZZT- použita lokální rekuperační jednotka v každé ordinaci, čekárně, WC- lékárna, zázemí lékárny
- v1 lokální rekuperační jednotka
  - v2 přívod/odvod vzduchu
  - v3 větrací mřížka
  - v4 výústka

± 0,000 (1.NP) = 437,45 m.n.m. (Bpv)  
0 0,5 m 1 m 5 m

PŘEDMĚT	124DPM- Diplomová práce	FAKULTA STAVEBNÍ	
VYPRACOVALA	Bc. Aneta Štědrá	ČVUT	
VEDOUCÍ DIP	doc. Dr. Ing. Zbyněk Svoboda		
MÍSTO STAVBY	Tábor		
NÁZEV DIPLOMOVÉ PRÁCE	Vestavba polikliniky do protuky	FORMÁT	A1
		DATUM	05/2017
OBSAH	Výkres půdorysu 3NP	STUPEŇ PD	DPS
		OZN. ČÁSTI	D 1.1
		MĚŘITKO 1:50,1:150	Č. VÝKRESU: 03