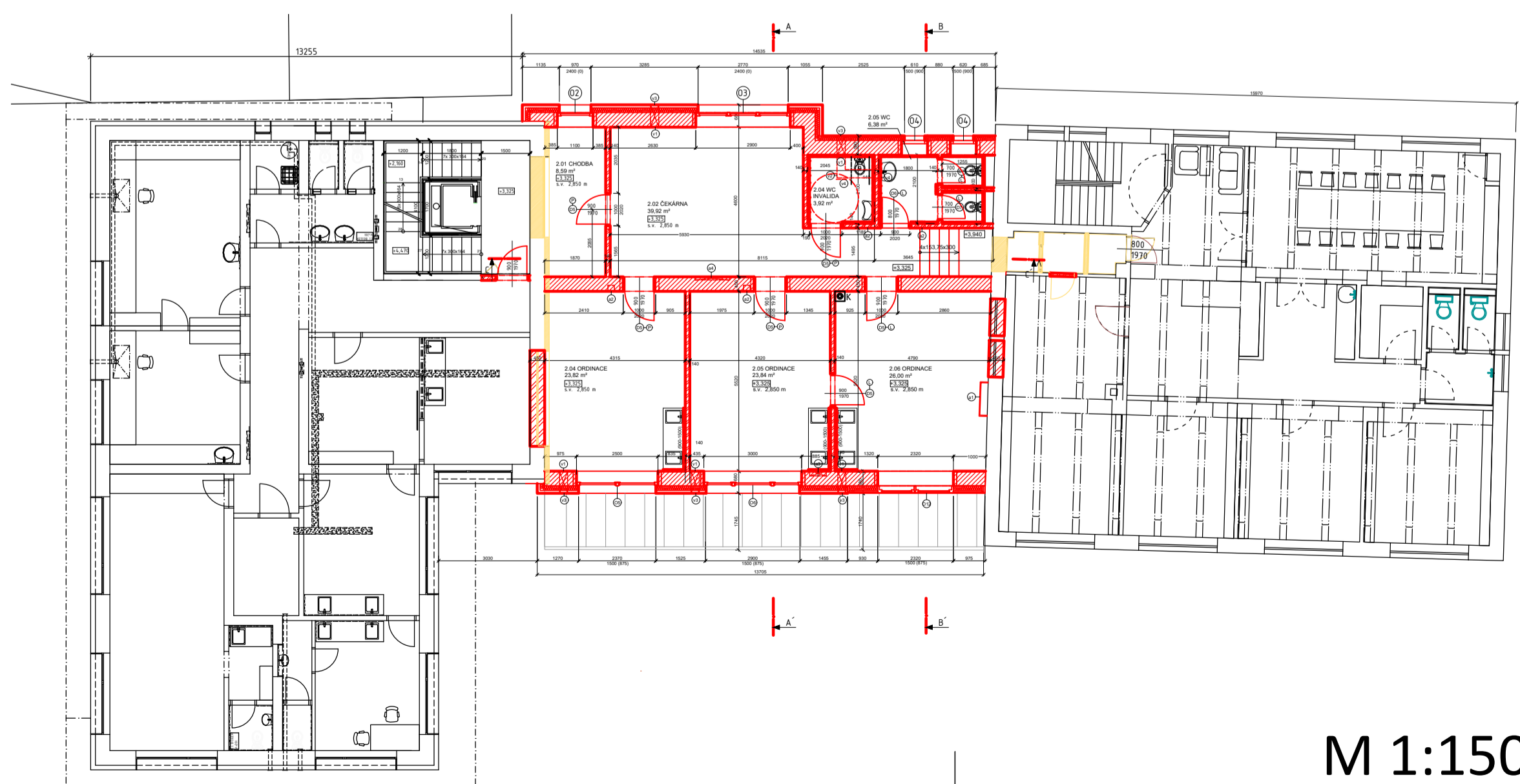


M 1:50



M 1:150

LEGENDA MATERIÁLŮ

- STÁVAJÍCÍ KONSTRUKCE
- KERAMICKÉ ZDIVO HELUZ STI 247x440x238 mm
- třída pevnosti v tlaku 8MPa
- NOSNÉ KERAMICKÉ ZDIVO HELUZ P15 247x440x238 mm
- třída pevnosti v tlaku 15MPa
- NOSNÉ KERAMICKÉ ZDIVO HELUZ P15 247x440x238 mm
- třída pevnosti v tlaku 15MPa
+TEPELNÁ IZOLACE MV Knauf FKD S Thermal 140 mm
- NENOSNÉ KERAMICKÉ ZDIVO HELUZ 14 497x440x238 mm
- třída pevnosti v tlaku 10MPa
- FALCOVANÁ KRYTINA Lindab Seamline
- BOURANÉ KONSTRUKCE
- zdvo, tepelná izolace
- BOURANÉ KONSTRUKCE
- KOMÍN PRO ODVOD SPALIN Z PLYNOVÉHO KOTLE

LEGENDA MÍSTNOSTÍ

č.m.	název	plocha [m ²]	ozn. podlahy	povrch podlahy	povrch stěn	povrch stropu
[]	[]	[]	[]	[]	[]	[]
2.01	chodba	8,59	S1	PVC	vápenocementová štuková omítka	vápenná omítka na SDK
2.02	čekárna	35,93	S1	PVC	vápenocementová štuková omítka	vápenná omítka na SDK
2.03	WC	6,38	S1	ker. dlažba	vápenocementová štuková omítka+ker. dlaždice (1500)	vápenná omítka na SDK
2.04	WC INVALIDA	3,93	S1	ker. dlažba	vápenocementová štuková omítka+ker. dlaždice (1500)	vápenná omítka na SDK
2.05	ordinace	23,82	S1	PVC	vápenocementová štuková omítka+ker. dlaždice (900-1500)	vápenná omítka na SDK
2.06	ordinace	23,84	S1	PVC	vápenocementová štuková omítka+ker. dlaždice (900-1500)	vápenná omítka na SDK
2.07	ordinace	26,00	S1	PVC	vápenocementová štuková omítka+ker. dlaždice (900-1500)	vápenná omítka na SDK

- a1 krytí svislých děstřových svodů z terasy
- konstrukce z SDK
 - a2 krytí svislých děstřových svodů ze střechy
- zapletování
 - a3 nika a drážka pro vedení svislého splátkového potrubí
- vodotěsnému soustavu
- drážka zapletovaná
 - a4 nika pro rozdělovací podlahového vytápění
- skříň opatřena uzavíratelnými dvířky
- pro 10-12 okruhů
- 770/1070mm hl.90mm
- parapet +0,150
- POZN.:
- objekt je navržen z keramických tvárnic Heluz P15, strop a schodiště z železobetonu
 - u otvorů jsou použity monolitické překladky z válcovaných profilů I a U, v nenosných příčkách ploché překladky Heluz
 - vnitřní dveře s obložkovými zárubněmi a přechodnými lištami
 - okna dřevěná, z exteriérové strany patřena hliníkovými lištami, zasklena izolačním trojsklem
 - vytápění řešeno jako teplovodní podlahové, v místnostech, kde není podlahové vytápění jsou otopná tělesa
 - vytápění a příprava TV plynovým kotlem
 - větrání nucené+ZZT- použita lokální rekuperační jednotka v každé ordinaci, čekárně, WC- lékárně, zázemí lékárny
- v1 lokální rekuperační jednotka
 - v2 přívod/odvod vzduchu
 - v3 větrací mřížka
 - v4 výustka

± 0,000 (1.NP) = 437,45 m.n.m. (Bpv)
0 0,5 m 1 m 5 m

PŘEDMĚT	124DPM- Diplomová práce	FAKULTA STAVEBNÍ	
VYPRACOVALA	Bc. Aneta Štědrá	ČVUT	
VEDOUČÍ DIP	doc. Dr. Ing. Zbyněk Svoboda		
MÍSTO STAVBY	Tábor		
NÁZEV DIPLOMOVÉ PRÁCE	Vestavba polikliniky do proluky	FORMÁT	A1
		DATUM	05/2017
OBSAH	Výkres půdorysu 2NP	STUPEŇ PD	DPS
		OZN. ČÁSTI	D 1.1
		MĚŘÍTKO 1:50,1:150	Č. VÝKRESU: 02