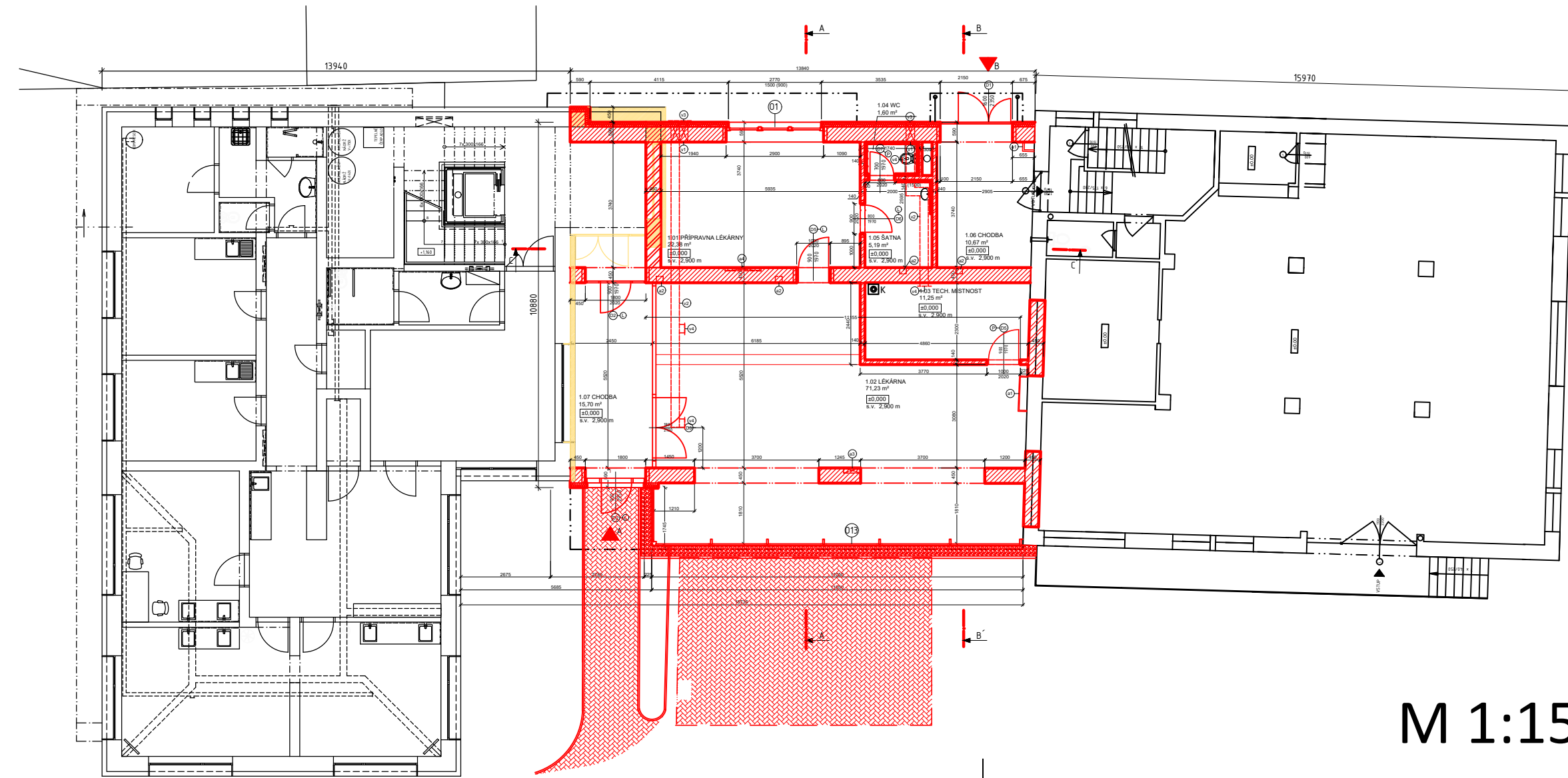


M 1:50



M 1:150

LEGENDA MATERIÁLŮ

- STÁVAJÍCÍ KONSTRUKCE
- NOSNÉ KERAMICKÉ ZDIVO HELUZ P15 247x440x238 mm
- třída pevnosti v tlaku 15MPa
- NOSNÉ KERAMICKÉ ZDIVO HELUZ P15 247x440x238 mm
- třída pevnosti v tlaku 15MPa
+ TEPELNÁ IZOLACE MV Knauf FKD S Thermal 140 mm
- NENOSNÉ KERAMICKÉ ZDIVO HELUZ STI 247x440x238 mm
- třída pevnosti v tlaku 8MPa
- NENOSNÉ KERAMICKÉ ZDIVO HELUZ 14 497x440x238 mm
- třída pevnosti v tlaku 10MPa
- BOURANÉ KONSTRUKCE
- zdivo, tepelná izolace
- BOURANÉ KONSTRUKCE
- KAČÍREK frakce 16/32
- BETONOVÁ ZÁMKOVÁ DLAŽBA
- ▲ A HLAVNÍ VSTUP DO POLIKLINIKY
ZASTAVĚNÁ PLOCHA: 172,64 m²
OBESTAVĚNÝ PROSTOR: 2085,71 m²
- ▲ B VSTUP DO SOUSEDNÍHO OBJEKTU
- ◉ KOMÍN PRO ODVOD SPALIN Z PLYNOVÉHO KOTLE

LEGENDA MÍSTNOSTÍ

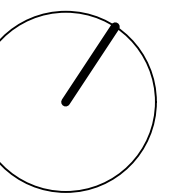
č.m.	název	plocha	ozn. podlahy	povrch podlahy	povrch stěn	povrch stropu
[]	[]	[m ²]	[]	[]	[]	[]
1.01	přípravná lékárny	28,38	S5	PVC/ker.dlažba	vápenocementová štuková omítka+ker. dlaždice (1500)	vápenná omítka na SDK
1.02	lékárna	71,23	S5	PVC	vápenocementová štuková omítka	vápenná omítka na SDK
1.03	technická místnost	11,25	S5	ker. dlažba	vápenocementová štuková omítka+ker. dlaždice (1500)	vápenná omítka na SDK
1.04	WC	1,6	S5	ker. dlažba	vápenocementová štuková omítka+ker. dlaždice (1500)	vápenná omítka na SDK
1.05	šatna	5,19	S5	PVC	vápenocementová štuková omítka+ker. dlaždice (1500)	vápenná omítka na SDK
1.06	chodba	10,67	S5	ker.dlažba	vápenocementová štuková omítka	vápenná omítka na SDK
1.07	chodba	15,70	S5	ker.dlažba	vápenocementová štuková omítka	vápenná omítka na SDK

- Ⓐ krytí svislých děřových svodů z terasy a svodů splaškové vnitřní kanalizace
- konstrukce z SDK
- Ⓐ krytí svislých děřových svodů ze střechy
- zaplntování
- Ⓐ nika a drážka pro vedení svislého splaškového potrubí vedení vodorovného potrubí vodorovnou soustavou
- drážka zaplntovaná
- Ⓐ nika pro rozdělovač podlahového vytápění
- pro 10-12 okruhů
- 770/1070mm hl 90mm
- parapet +0,150

POZN:
- objekt je navržen z keramických tvárníc Heluz P15, strop a schodiště z železobetonu
- u otvorů jsou použity monolitické překlady z válcovacích profilů I a U, v nenosných příčkách ploché překlady Heluz
- vnitřní dveře s obložkovými zábrubněmi a přechodnými listami
- okna dřevěná, z exteriérové strany patřena hliníkovými listami, zasklena izolačním trojsklem
- vytápění řešeno jako teplovodní podlahové, v místnostech, kde není podlahové vytápění jsou oběpná tělesa
- vytápění a příprava TV plynovým kotlem
- větrání nucené+ZZT- použita lokální rekuperační jednotka v každé ordinaci, čekárně, WC- lékárna, zázemí lékárny

- Ⓟ lokální rekuperační jednotka
- Ⓟ přívod/odvod vzduchu
- Ⓟ větrací mřížka
- Ⓟ výústka

± 0,000 (1.NP) = 437,45 m.n.m. (Bpv)
0 0,5 m 1 m 5 m



PŘEDMĚT	124DPM- Diplomová práce	FAKULTA STAVEBNÍ	
VYPRACOVALA	Bc. Aneta Štědrá	ČVUT	
VEDOUČÍ DIP	doc. Dr. Ing. Zbyněk Svoboda		
MÍSTO STAVBY	Tábor		
NÁZEV DIPLOMOVÉ PRÁCE	Vestavba polikliniky do proluky	FORMÁT	A1
		DATUM	05/2017
OBSAH	Výkres půdorysu 1NP	STUPEŇ PD	DPS
		OZN. ČÁSTI	D 1.1
		MĚŘÍTKO 1:50,1:150	Č. VÝKRESU: 01