

TABULKA MÍSTNOSTI

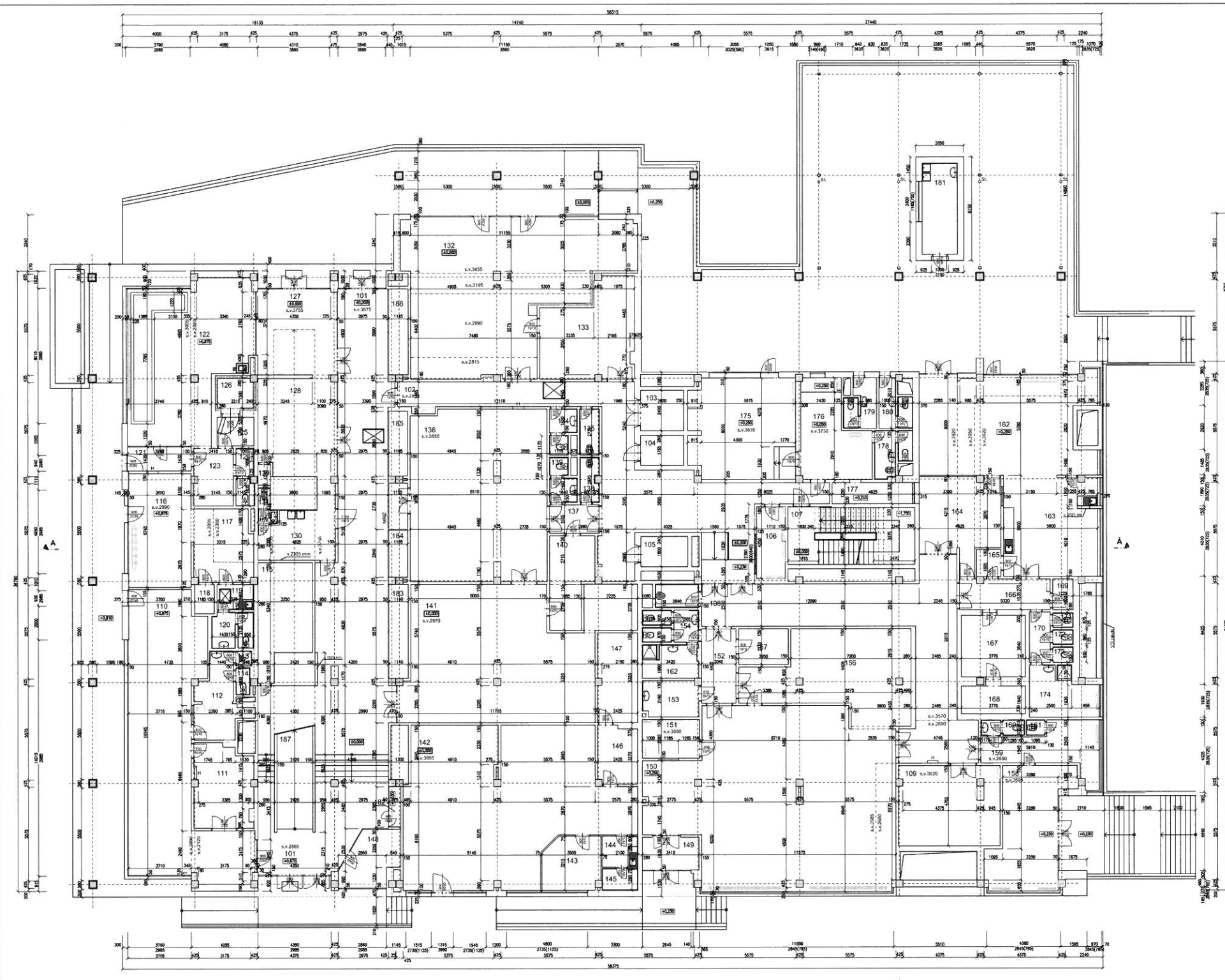
Čís. míst.	Název místnosti	Ploch. (m²)	Povrch podlahy	Povrch stěn, stropu	Poznámka
001	ZASOBOVÁNÍ (GARÁŽ)	109,65	teracová dlažba	vápenná om. štuková	teracový sokl
002	SKLAD OBALŮ	35,30	keramická dlažba	vápenná om. štuková	keramický sokl
003	ÚKLID (SKLAD)	5,25	keramická dlažba	vápenná om. štuková	keramický obklad
004	VÝTAH 1	5,50		vápenná om. štuková	
005	VÝTAH 2	2,90		vápenná om. štuková	
006	VÝTAH 3	2,90		vápenná om. štuková	
007	SKLAD	12,00	keramická dlažba	vápenná om. štuková	keramický sokl
008	STROJOVNA VZT	103,70	betonová mazanina	vápenná om. štuková	
009	STROJOVNA VZT	222,75	betonová mazanina	vápenná om. štuková	
010	VÝMĚNIKOVÁ STANICE	56,30	teracová dlažba	vápenná om. štuková	teracový sokl
011	TRAFOSTANICE	17,80	teracová dlažba	vápenná om. štuková	teracový sokl
012	SACÍ KOMORA	31,65	betonová mazanina	vápenná om. štuková	
013	CHODBA	16,25	teracová dlažba	vápenná om. štuková	teracový sokl
014	SCHODIŠTĚ	23,45	teracová dlažba	vápenná om. štuková	teracový sokl
015	ROZVODNA	49,45	teracová dlažba	vápenná om. štuková	teracový sokl
016	PŘÍRUČNÍ SPISOVNA	49,45	PVC	vápenná om. štuková	PVC sokl
017	WC + SPRCHA MUŽI	5,50	keramická dlažba	vápenná om. štuková	keramický obklad
018	WC + SPRCHA ŽENY	6,30	keramická dlažba	vápenná om. štuková	keramický obklad
019	PŘÍRUČNÍ SPISOVNA	10,50	PVC	vápenná om. štuková	PVC sokl
020	PRODEJNA	82,75	keramická dlažba	vápenná om. štuková	dřevěný podhled dřevěný obkl., keram. sokl
021	CHODBA	30,90	keramická dlažba	vápenná om. štuková	keramický sokl
022	BOURÁNÍ MASA	10,80	keramická dlažba	vápenná om. štuková	keramický obklad
023	CHLADICÍ BOX	10,80	keramická dlažba	PVC obklad	tep. izol. obložení
024	SKLAD	3,55	keramická dlažba	vápenná om. štuková	keramický obklad
025	ÚKLID	1,00	keramická dlažba	vápenná om. štuková	keramický obklad
026	WC ŽENY	4,10	keramická dlažba	vápenná om. štuková	keramický obklad
027	WC MUŽI	3,60	keramická dlažba	vápenná om. štuková	keramický obklad
028	SATNA + SPRCHA ŽENY	6,85	keramická dlažba	vápenná om. štuková	keramický obklad
029	SATNA + SPRCHA ŽENY	5,40	keramická dlažba	vápenná om. štuková	keramický obklad
030	SKLAD	12,35	PVC	vápenná om. štuková	PVC sokl
031	PŘÍRUČNÍ SPISOVNA	6,30	PVC	vápenná om. štuková	PVC sokl
032	CHODBA	2,80	keramická dlažba	vápenná om. štuková	keramický sokl
033	SKLAD	17,85	keramická dlažba	vápenná om. štuková	keramický sokl
034	PRODEJNA	24,40	keramická dlažba	vápenná om. štuková	keramický sokl
035	KANCELÁŘ	9,35	koberec	vápenná om. štuková	koberecový sokl
036	CHODBA	2,75	keramická dlažba	vápenná om. štuková	keramický sokl
037	WC + SPRCHA	6,15	keramická dlažba	vápenná om. štuková	keramický obklad
038	ČAJOVÁ KUCHÝŔKA	3,00	keramická dlažba	vápenná om. štuková	keramický obklad
039	SKLAD	9,15	keramická dlažba	vápenná om. štuková	keramický sokl
040	SKLAD	8,55	PVC	vápenná om. štuková	PVC sokl
041	ZÁDVEŘÍ (24H ZÓNA)	14,10	keramická dlažba	štuk. omítka rastr. podhl.	keramický sokl
042	BANKOVNÍ HALA I.	160,75	keram. dl. koberec	štuk. omítka rastr. podhl.	keramický sokl
043	CHODBA	7,25	keramická dlažba	štuk. omítka rastr. podhl.	keramický sokl
044	BANKOMAT	6,40	PVC	štuk. omítka rastr. podhl.	PVC sokl
045	BEZP. FILTR	4,80	keramická dlažba	štuk. omítka rastr. podhl.	keramický sokl
046	KLIENSKÉ SCHRÁNKY	6,45	koberec	štuk. omítka rastr. podhl.	koberecový sokl
047	BEZP. FILTR	7,50	PVC	štuk. omítka rastr. podhl.	PVC sokl
048	DISKRÉTNÍ POKLADNA	7,90	koberec	štuk. omítka rastr. podhl.	koberecový sokl
049	PŘÍRUČNÍ SPISOVNA	10,30	PVC	štuk. omítka rastr. podhl.	PVC sokl
050	POČÍTARNA	18,55	koberec	štuk. omítka rastr. podhl.	koberecový sokl
051	ČAJOVÁ KUCHÝŔKA	3,45	PVC	štuk. omítka rastr. podhl.	keramický obklad
052	WC	4,00	keramická dlažba	štuk. omítka SDK podhl.	keramický obklad
053	BANKOVNÍ HALA II.	56,60	keram. dl. koberec	štuk. omítka rastr. podhl.	keramický sokl
054	KANCELÁŘ	13,30	koberec	štuk. omítka rastr. podhl.	koberecový sokl
055	ZÁDVEŘÍ	14,25	keramická dlažba	štuk. omítka rastr. podhl.	keramický sokl
056	CHODBA	15,25	PVC	štuk. omítka rastr. podhl.	PVC sokl
057	CHODBA	4,70	PVC	štuk. omítka rastr. podhl.	PVC sokl
058	ÚKLID	1,15	keramická dlažba	štuk. omítka SDK podhl.	keramický obklad
059	WC MUŽI	3,20	keramická dlažba	štuk. omítka SDK podhl.	keramický obklad
060	WC ŽENY	5,30	keramická dlažba	štuk. omítka SDK podhl.	keramický obklad
061	SKLAD	6,50	PVC	štuk. omítka rastr. podhl.	PVC sokl
062	DENNÍ MÍSTNOST	9,40	PVC	štuk. omítka rastr. podhl.	keramický obklad
063	SKLAD	24,05	PVC	štuk. omítka rastr. podhl.	PVC sokl
064	TECHNICKÁ MÍSTNOST	8,25	PVC	štuk. omítka rastr. podhl.	PVC sokl

- ZNAČENÍ HMOT**
- STAVAJÍCÍ KONSTRUKCE – ZDĚNÉ KERAMICKÉ
 - STAVAJÍCÍ KONSTRUKCE – ZDĚNÉ PÓRBETONOVÉ
 - STAVAJÍCÍ KONSTRUKCE – SÁDKOKARTON
 - STAVAJÍCÍ KONSTRUKCE – PROSTÝ BETON
 - STAVAJÍCÍ KONSTRUKCE – PERLITBETON
 - STAVAJÍCÍ KONSTRUKCE – ŽELEZOVÝ BETON
 - TEPELNÁ ISOLACE – PÓRBETONOVÉ ISOLAČNÍ DESKY
 - STAVAJÍCÍ KONSTRUKCE – PROSTÝ BETON
 - KONČOVÉ PRVKY SILNOPROUDU
 - KONČOVÉ PRVKY, O.T.

POZNÁMKA:
SKLADBY KONSTRUKCÍ JSOU PŘEVZATY Z PŮVODNÍ PD. SONDY PRO ZJIŠTĚNÍ REÁLNÝCH SKLADBY NEBYLY PŘEVZATY.

PROJEKTOVÁ DOKUMENTACE PASPORTIZACE OBJEKTU	datum: 06/2015 měřítivo: 1:100
NÁZEV AKCE DŮM SLUŽEB MĚLNÍK náměstí Karla IV. č.p. 3359, 276 01 Mělník k.ú. Mělník, č. parc. 637/1, kraj Středočeský	PARCE PMM projekt IČ: 24119213 Město Mělník náměstí Míru 1/1, 276 01 Mělník
INVESTOR Město Mělník náměstí Míru 1/1, 276 01 Mělník	č. akce: 23-15 zobraz: David Janda
NÁZEV VÝKRESU PŮDORYS 1.PP	č. VÝKRESU D 01





Čís. míst.	Název místnosti	Ploch. (m ²)	Povrch podlahy	Povrch stěn, stropu	Poznámka
101	PASÁŽ	146,60	teracová dlažba	vápená om. štuková	dřevěný podhled teracový sokl
102	CHODBA	79,80	teracová dlažba	vápená om. štuková	dřevěný podhled teracový sokl
103	VÝTAH 1	5,50	vápená om. štuková	vápená om. štuková	
104	VÝTAH 2	2,90	vápená om. štuková	vápená om. štuková	
105	VÝTAH 3	2,90	vápená om. štuková	vápená om. štuková	
106	VELN	7,15	keramická dlažba	vápená om. štuková	keramický sokl
107	SCHODIŠTĚ	25,75	teracová dlažba	vápená om. štuková	teracový sokl
108	CHODBA	67,45	teracová dlažba	vápená om. štuková	dřevěný podhled teracový sokl
109	STROJOVNA VZT	103,70	beton. maz. bazén, nádrž	vápená om. štuková	
110	PRODEJNA (PORCELÁN)	78,75	keramická dlažba	vápená om. štuková	dřevěný podhled keramický sokl
111	SKLAD	16,85	keramická dlažba	vápená om. štuková	dřevěný podhled keramický sokl
112	ZÁZEMÍ PRODEJNY	11,85	keramická dlažba	vápená om. štuková	dřevěný podhled keramický sokl
113	SPRCHA	0,85	keramická dlažba	vápená om. štuková	keramický obklad
114	WC	1,35	keramická dlažba	vápená om. štuková	keramický obklad
115	SKLAD	19,10	teracová dlažba	vápená om. štuková	dřevěný podhled teracový sokl
116	PRODEJNA	24,85	keramická dlažba	vápená om. štuková	dřevěný podhled keramický sokl
117	ZÁZEMÍ PRODEJNY	15,50	keramická dlažba	vápená om. štuková	SDK podhled keramický sokl
118	SKLAD	2,05	keramická dlažba	vápená om. štuková	SDK podhled keramický sokl
119	ČAJOVÁ KUCHYŇKA	3,35	keramická dlažba	vápená om. štuková	SDK podhled keramický obklad
121	UMÝVÁRNA + WC	5,15	keramická dlažba	vápená om. štuková	keramický obklad
121	ZÁZVEŘÍ	5,35	keramická dlažba	vápená om. štuková	dřevěný podhled keramický sokl
122	PRODEJNA (KVĚTINY)	61,55	keramická dlažba	vápená om. štuková	dřevěný podhled keramický sokl
123	CHODBA	8,25	keramická dlažba	vápená om. štuková	dřevěný podhled keramický sokl
124	UMÝVÁRNA + WC	3,70	keramická dlažba	vápená om. štuková	keramický obklad
125	PŘEDSÍŇ CHLADICÍ BOX	3,80	keramická dlažba	vápená om. štuková	keramický sokl
126	CHLADICÍ BOX	4,45	keramická dlažba	vápená om. štuková	keramický obklad
127	PRODEJNA 1	24,50	teracová dlažba	vápená om. štuková	dřevěný podhled teracový sokl
128	PRODEJNA 2	26,55	teracová dlažba	vápená om. štuková	teracový sokl
129	SKLAD	0,95	teracová dlažba	vápená om. štuková	teracový sokl
130	ZÁZEMÍ PRODEJNY	14,65	keramická dlažba	vápená om. štuková	teracový sokl
131	UMÝVÁRNA + WC	1,95	PVC	vápená om. štuková	PVC sokl keramický obklad
132	PRODEJNA (OBUV)	98,00	keramická dlažba	vápená om. štuková	dřevěný podhled keramický sokl
133	SKLAD	28,10	keramická dlažba	vápená om. štuková	keramický sokl
134	UMÝVÁRNA + WC	3,70	keramická dlažba	vápená om. štuková	keramický obklad
135	OKLADOVÁ MÍSTNOST	3,20	keramická dlažba	vápená om. štuková	keramický obklad
136	PRODEJNA (TEXTIL)	81,25	keramická dlažba	vápená om. štuková	keramický sokl
137	CHODBA	5,00	keramická dlažba	vápená om. štuková	keramický sokl
138	OKLADOVÁ MÍSTNOST	3,00	keramická dlažba	vápená om. štuková	keramický obklad
139	UMÝVÁRNA + WC	3,70	keramická dlažba	vápená om. štuková	keramický obklad
140	SKLAD	12,75	keramická dlažba	vápená om. štuková	keramický sokl
141	PRODEJNA	83,00	keramická dlažba	vápená om. štuková	dřevěný podhled keramický sokl
142	PRODEJNA 1 (FOTO)	108,50	keramická dlažba	vápená om. štuková	keramický sokl
143	ZÁZEMÍ PRODEJNY	10,55	keramická dlažba	vápená om. štuková	keramický sokl
144	ČAJOVÁ KUCHYŇKA	4,00	keramická dlažba	vápená om. štuková	keramický sokl
145	WC	2,75	keramická dlažba	vápená om. štuková	keramický obklad
146	SKLAD	8,15	keramická dlažba	vápená om. štuková	keramický sokl
147	SKLAD	12,80	keramická dlažba	vápená om. štuková	keramický sokl
148	PRODEJNA 2 (FOTO)	7,75	teracová dlažba	vápená om. štuková	dřevěný podhled teracový sokl
149	ZÁZVEŘÍ	6,75	teracová dlažba	vápená om. štuková	teracový sokl
150	PRODEJNA (OBUV)	137,95	keramická dlažba	vápená om. štuková	keramický sokl
151	ČAJOVÁ KUCHYŇKA	7,90	teracová dlažba	vápená om. štuková	teracový sokl
152	CHODBA	9,00	teracová dlažba	vápená om. štuková	teracový sokl
153	ZÁZEMÍ PRODEJNY	7,15	keramická dlažba	vápená om. štuková	keramický sokl
154	UMÝVÁRNA + WC	2,85	keramická dlažba	vápená om. štuková	keramický obklad
155	ŠATNA + SPRCHA	6,65	keramická dlažba	vápená om. štuková	keramický obklad
156	SKLAD	43,20	teracová dlažba	vápená om. štuková	teracový sokl
157	SKLAD	6,25	teracová dlažba	vápená om. štuková	teracový sokl
158	PRODEJNA	28,65	isobec	vápená om. štuková	isobecový sokl
159	ZÁZEMÍ PRODEJNY	15,70	keramická dlažba	vápená om. štuková	teracový sokl
160	UMÝVÁRNA + WC	2,35	keramická dlažba	vápená om. štuková	keramický obklad
161	OKLADOVÁ MÍSTNOST	1,00	PVC	vápená om. štuková	PVC sokl keramický obklad
162	CHRANĚNÁ DÍLNA	58,75	keram. dl. terac. dl.	vápená om. štuková	dřevěný podhled teroc. + keram. sokl
163	ZÁZEMÍ DÍLNY	32,95	keramická dlažba	vápená om. štuková	dřevěný podhled keramický sokl
164	KANCELÁŘ	22,45	teracová dlažba	vápená om. štuková	dřevěný podhled teracový sokl

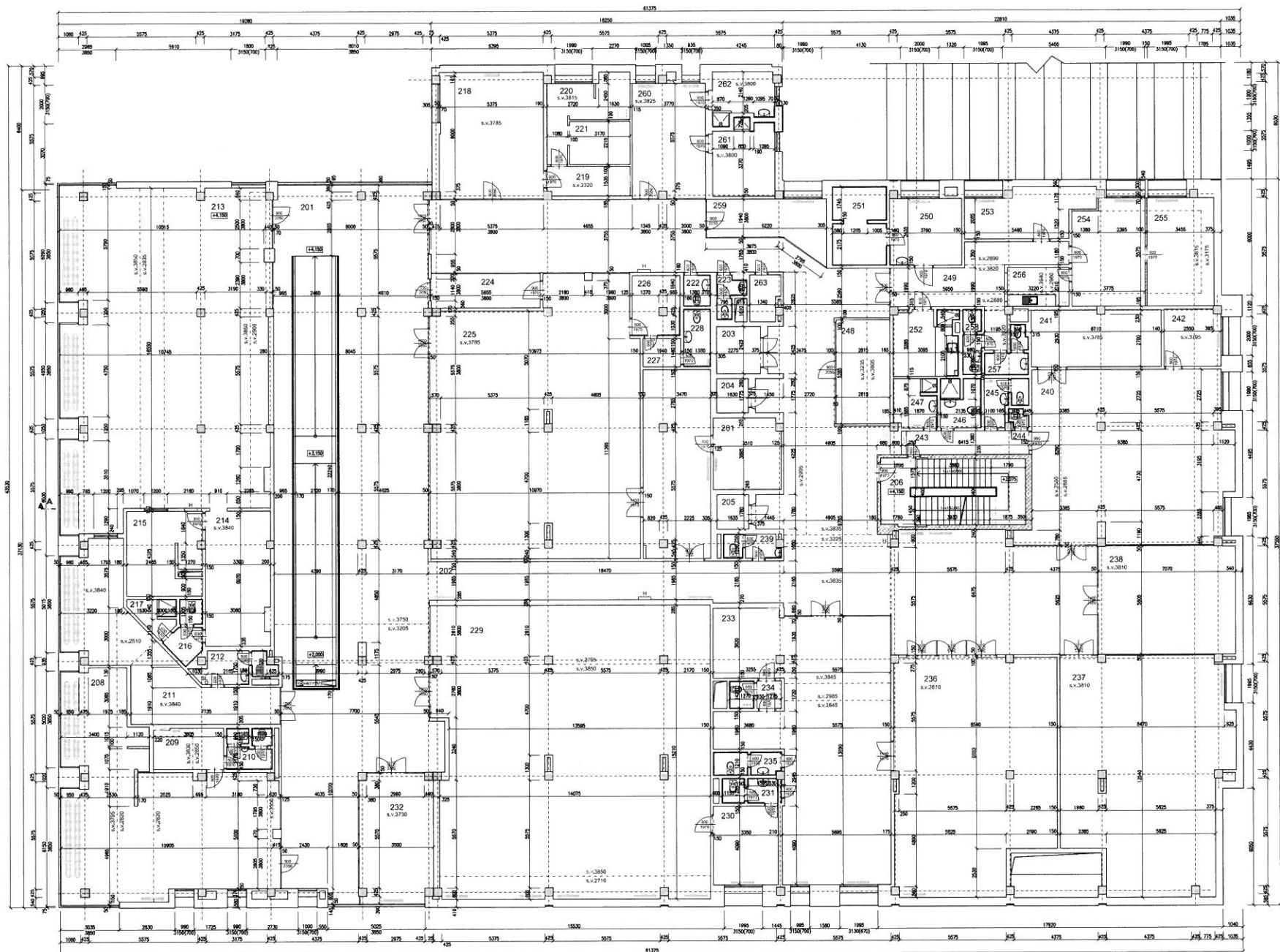
Čís. míst.	Název místnosti	Ploch. (m ²)	Povrch podlahy	Povrch stěn, stropu	Poznámka
165	SKLAD	2,30	keramická dlažba	vápená om. štuková	keramický sokl
166	CHODBA	9,35	keramická dlažba	vápená om. štuková	keramický sokl
167	PŘEDSÍŇ CHLADICÍ BOXU	13,85	keramická dlažba	vápená om. štuková	keramický sokl
168	CHLADICÍ BOX	6,55	keramická dlažba	vápená om. štuková	keramický sokl
169	SKLAD	2,25	keramická dlažba	vápená om. štuková	keramický sokl
170	CHODBA	3,65	keramická dlažba	vápená om. štuková	keramický sokl
171	OKLADOVÁ MÍSTNOST	1,05	keramická dlažba	vápená om. štuková	keramický obklad
172	WC	1,10	keramická dlažba	vápená om. štuková	keramický obklad
173	WC	1,10	keramická dlažba	vápená om. štuková	keramický obklad
174	ŠATNA + SPRCHA	10,85	keramická dlažba	vápená om. štuková	keramický sokl
175	PRODEJNA	37,15	keramická dlažba	vápená om. štuková	keramický obklad
176	ZÁZEMÍ PRODEJNY	20,15	keramická dlažba	vápená om. štuková	keramický sokl
177	SKLAD	6,15	keramická dlažba	vápená om. štuková	keramický sokl
178	UMÝVÁRNA + WC + OKLUD	5,35	keramická dlažba	vápená om. štuková	keramický obklad
179	UMÝVÁRNA + WC + OKLUD	4,75	keramická dlažba	vápená om. štuková	keramický obklad
180	UMÝVÁRNA + WC + OKLUD	4,80	keramická dlažba	vápená om. štuková	keramický obklad
181	OBČERSTVENÍ	11,35	keramická dlažba	vápená om. štuková	keramický obklad
182	VÝLOHA 1	1,60	PVC	vápená om. štuková	PVC sokl
183	VÝLOHA 2	6,35	PVC	vápená om. štuková	PVC sokl
184	VÝLOHA 3	3,10	PVC	vápená om. štuková	PVC sokl
185	VÝLOHA 4	4,20	PVC	vápená om. štuková	PVC sokl
186	VÝLOHA 5	6,40	PVC	vápená om. štuková	PVC sokl
187	RAMPA	71,70	teracová dlažba	vápená om. štuková	dřevěný podhled teracový sokl

ZNAČENÍ HMOT

- STAVACÍ KONSTRUKCE – ZDĚNE KERA-MICKÉ
- STAVACÍ KONSTRUKCE – ZDĚNE POROBETONOVÉ
- STAVACÍ KONSTRUKCE – SÁDKROKATON
- STAVACÍ KONSTRUKCE – PRŮSTY BETON
- STAVACÍ KONSTRUKCE – PERLITBETON
- STAVACÍ KONSTRUKCE – ŽELEZOVÝ BETON
- TEPelná izolace – POROBETONOVÉ IZOLÁČNÍ DESKY
- STAVACÍ KONSTRUKCE – PRŮSTY BETON
- KONKOVÉ PRVKY SILNOPROUDU
- KONKOVÉ PRVKY, G.T

POZNÁMKA:
SKLADBY KONSTRUKCI JSOU PŘEVZATY Z PŮVODNÍ PD. SONDY PRO ZJIŠTĚNÍ REÁLNÝCH SKLADEB NEBYLY PŘEVZATENY.

PROJEKTOVÁ DOKUMENTACE PŘIPROJEKTIZACE OBJEKTU	datum: 06/2015 mířka: 1:100
NÁZEV VÍKCE DŮM SLUŽEB MĚLNÍK náměstí Karla IV. č.p. 3359, 278 01 Mělník k.ú. Mělník, C. parc. 637/1, kraj Středočeský	PARC. PMM projekt s.r.l. Průmyslová zóna, 278 01 Mělník IČO: 25312211 www.pmmprojekt.cz
INVESTOR Město Mělník náměstí Míru 1/1, 27801 Mělník	listůvek: 23-15
NÁZEV VÝKRESU PŮDORYS 1.NP	č. VÝKRESU D 02



TABULKA MÍSTNOSTI

Číslo míst.	Název místnosti	Plocha (m ²)	Povrch podlahy	Povrch stěn a stropu	Poznámka
201	HALA	214,80	teracová dlažba	vápenná om. štuková	dřevěný podhled keram. sokl
202	CHODBA	254,50	teracová dlažba	vápenná om. štuková	dřevěný podhled keram. sokl
203	VÝTAH 1	5,50		vápenná om. štuková	
204	VÝTAH 2	2,90		vápenná om. štuková	
205	VÝTAH 3	2,90		vápenná om. štuková	
206	SCHODIŠTĚ	26,00	teracová dlažba	vápenná om. štuková	teracový sokl
207	RAMPA	55,15	teracová dlažba	vápenná om. štuková	teracový sokl
208	PRODEJNA	89,75	keramická dlažba	vápenná om. štuková	dřevěný podhled keram. sokl
209	SKLAD	7,60	keramická dlažba	vápenná om. štuková	dřevěný podhled keram. sokl
210	UMÝVÁRNA + WC + OKLID	4,85	keramická dlažba	vápenná om. štuková	dřevěný podhled keram. obklad
211	PRODEJNA	41,40	keram. dl. koberec	vápenná om. štuková	dřevěný podhled keram. sokl
212	UMÝVÁRNA + OKLID	5,90	keram. dl. koberec	vápenná om. štuková	keram. obklad
213	PRODEJNA	179,25	keram. dl. koberec	vápenná om. štuková	SDK podhled keram. sokl
214	ZÁZEMÍ PRODEJNY	23,15	keramická dlažba	vápenná om. štuková	keram. sokl
215	SKLAD	16,05	keramická dlažba	vápenná om. štuková	keram. sokl
216	UMÝVÁRNA + WC	4,50	keramická dlažba	vápenná om. štuková	keram. obklad
217	ŠATNA + SPRCHA	3,50	keramická dlažba	vápenná om. štuková	keram. obklad
218	PRODEJNA	35,30	koberec	vápenná om. štuková	koberec, sokl
219	CHODBA	6,65	koberec	vápenná om. štuková	SDK podhled koberec, sokl
220	ZÁZEMÍ PRODEJNY	11,55	koberec	vápenná om. štuková	koberec, sokl
221	SKLAD	7,00	PVC	vápenná om. štuková	PVC sokl
222	OKLID	2,25	keramická dlažba	vápenná om. štuková	keram. obklad
223	WC	2,45	keramická dlažba	vápenná om. štuková	keram. obklad
224	PRODEJNA	10,05	keramická dlažba	vápenná om. štuková	keram. sokl
225	PRODEJNA	146,50	keramická dlažba	vápenná om. štuková	keram. sokl
226	SKLAD	7,60	keramická dlažba	vápenná om. štuková	keram. sokl
227	CHODBA	2,85	keramická dlažba	vápenná om. štuková	keram. sokl
228	WC	4,10	keramická dlažba	vápenná om. štuková	keram. obklad
229	PRODEJNA	213,05	keramická dlažba	vápenná om. štuková	dřevěný podhled keram. sokl
230	ZÁZEMÍ PRODEJNY (SKLAD)	13,75	koberec	vápenná om. štuková	koberec, sokl
231	WC	3,65	keramická dlažba	vápenná om. štuková	keram. obklad
232	PRODEJNA	24,85	koberec	vápenná om. štuková	dřevěný podhled koberec, sokl
233	PRODEJNA (VÝROBNA)	98,40	keramická dlažba	vápenná om. štuková	SDK podhled keram. sokl
234	OKLID	3,70	keramická dlažba	vápenná om. štuková	keram. obklad
235	UMÝVÁRNA + WC	4,15	keramická dlažba	vápenná om. štuková	keram. obklad
236	PRODEJNA	98,05	keramická dlažba	vápenná om. štuková	keram. sokl
237	PRODEJNA	97,85	keramická dlažba	vápenná om. štuková	keram. sokl
238	PRODEJNA	97,85	teracová dlažba	vápenná om. štuková	dřevěný podhled teracový sokl
239	UMÝVÁRNA + WC	3,50	keramická dlažba	vápenná om. štuková	keram. obklad
240	PRODEJNA	91,15	koberec	vápenná om. štuková	dřevěný podhled koberec, sokl
241	SKLAD	19,55	koberec	vápenná om. štuková	koberec, sokl
242	KANCELÁŘ	8,60	koberec	vápenná om. štuková	koberec, sokl
243	CHODBA	8,00	keramická dlažba	vápenná om. štuková	keram. sokl
244	OKLID	0,90	keramická dlažba	vápenná om. štuková	keram. obklad
245	UMÝVÁRNA + WC	4,50	keramická dlažba	vápenná om. štuková	keram. obklad
246	WC ZTP	5,30	keramická dlažba	vápenná om. štuková	keram. obklad
247	ŠATNA + SPRCHA	5,60	keramická dlažba	vápenná om. štuková	keram. obklad
248	PRODEJNA	15,20	koberec	vápenná om. štuková	dřevěný podhled koberec, sokl
249	CHODBA	21,25	koberec	vápenná om. štuková	dřevěný podhled koberec, sokl
250	ŠATNA	12,95	koberec	vápenná om. štuková	koberec, sokl
251	SKLAD	11,35	keramická dlažba	vápenná om. štuková	keram. obklad
252	SPRCHA	11,20	keramická dlažba	vápenná om. štuková	keram. obklad
253	KANCELÁŘ	14,85	koberec	vápenná om. štuková	dřevěný podhled koberec, sokl
254	HERNA I.	20,15	koberec	vápenná om. štuková	SDK podhled koberec, sokl
255	HERNA II.	19,25	koberec	vápenná om. štuková	SDK podhled koberec, sokl
256	RECEPCE (ČAJOVÁ KUCH.)	6,40	koberec	vápenná om. štuková	dřevěný podhled koberec, sokl
257	UMÝVÁRNA + WC	3,90	keramická dlažba	vápenná om. štuková	keram. obklad
258	UMÝVÁRNA + WC + OKLID	3,25	keramická dlažba	vápenná om. štuková	keram. obklad
259	PRODEJNA	13,85	keramická dlažba	vápenná om. štuková	keram. sokl
260	PRODEJNA	22,25	keramická dlažba	vápenná om. štuková	keram. sokl
262	ŠATNA + SPRCHA ŽENY	12,20	keramická dlažba	vápenná om. štuková	keram. obklad
263	ŠATNA + SPRCHA MUŽI	7,90	keramická dlažba	vápenná om. štuková	keram. obklad
264	ARCHIV	3,60	keramická dlažba	vápenná om. štuková	keram. obklad

ZNAČENÍ HMOT

- STAVAJÍCÍ KONSTRUKCE – ZDĚNÉ KERAMICKÉ
- ▨ STAVAJÍCÍ KONSTRUKCE – ZDĚNÉ POROBETONOVÉ
- ▩ STAVAJÍCÍ KONSTRUKCE – SÁDKOKARTON
- ▧ STAVAJÍCÍ KONSTRUKCE – PROSTÝ BETON
- ▦ STAVAJÍCÍ KONSTRUKCE – PERLITBETON
- ▤ STAVAJÍCÍ KONSTRUKCE – ŽELEZOVÝ BETON
- ▣ TEPelná izolace – POROBETONOVÉ IZOLAČNÍ DESKY
- ▢ STAVAJÍCÍ KONSTRUKCE – PROSTÝ BETON
- KONČOVÉ PRVKY SILNOPROUDU
- KONČOVÉ PRVKY 0,1

POZNÁMKA:
SKLADBY KONSTRUKCÍ JSOU PŘEVZATY Z PŮVODNÍ PD. SONDY PRO ZJIŠTĚNÍ REÁLNÝCH SKLADBY NEBYLY PŘEVZATY.

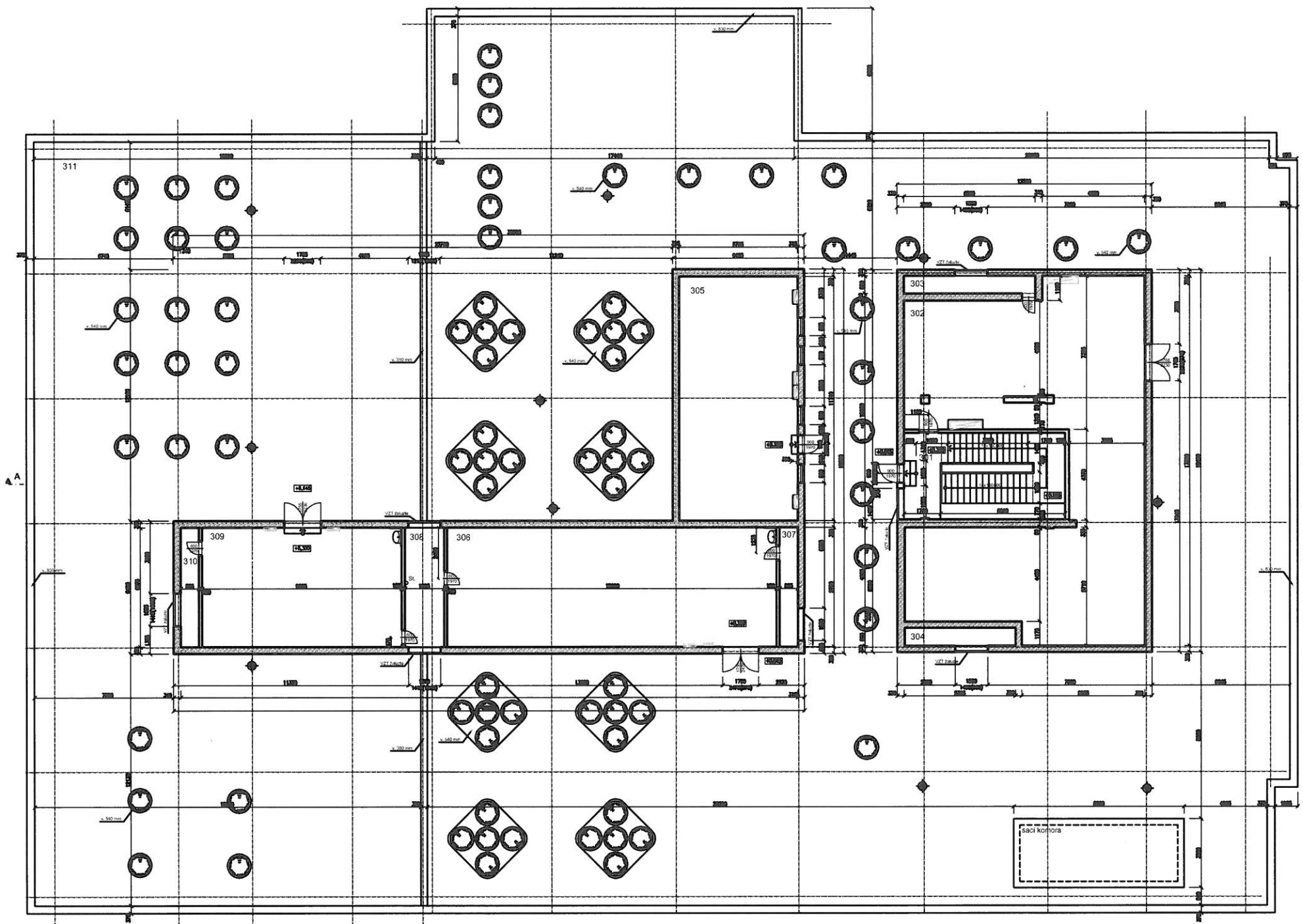
PROJEKTOVÁ DOKUMENTACE
PASPORTIZACE OBJEKTU

NAZEV PRŮJEKTU: **DŮM SLUŽEB MĚLNÍK**

INVESTOR: **Město Mělník**
náměstí Karla IV. č.p. 3359, 276 01 Mělník
s.ú. Mělník, č. parc. 637/1, k.ú. Sředomlýnský

NAZEV VÝKRESU: **PŮDORYS 2.NP**

Číslo: 06/2015
Měřítko: 1:100
FÁZE: **PMM projekt**
Lokalita: **23-15**
Dátum: **D 03**
Kontaktní osoba: **David Jindra**



TABULKA MÍSTNOSTÍ

Čís. míst.	Název místnosti	Ploch. (m ²)	Povrch podlahy	Povrch stěn, stropu	Poznámka
301	SCHODIŠTĚ	32,85	beton. mez. terasové dl.	vápenná om. štuková	terasový sál
302	STROJOVNA VZT 1	153,10	betonová mazanina	vápenná om. štuková	
303	SACÍ KOMORA 1	5,55	betonová mazanina	vápenná om. štuková	
304	SACÍ KOMORA 2	4,70	betonová mazanina	vápenná om. štuková	
305	STROJOVNA VÝTAHŮ	68,05	betonová mazanina	vápenná om. štuková	
306	STROJOVNA VZT 2	91,95	betonová mazanina	vápenná om. štuková	keramický obklad
307	SACÍ KOMORA 3	5,10	betonová mazanina	vápenná om. štuková	
308	SACÍ KOMORA 4	10,95	betonová mazanina	vápenná om. štuková	
309	STROJOVNA VZT 3	55,35	beton. mez. bazar. nářít.	vápenná om. štuková	keramický obklad
310	SACÍ KOMORA 5	5,15	beton. mez. bazar. nářít.	vápenná om. štuková	
311	STŘECHA	1821,90	modřín. osaf. nářít.		

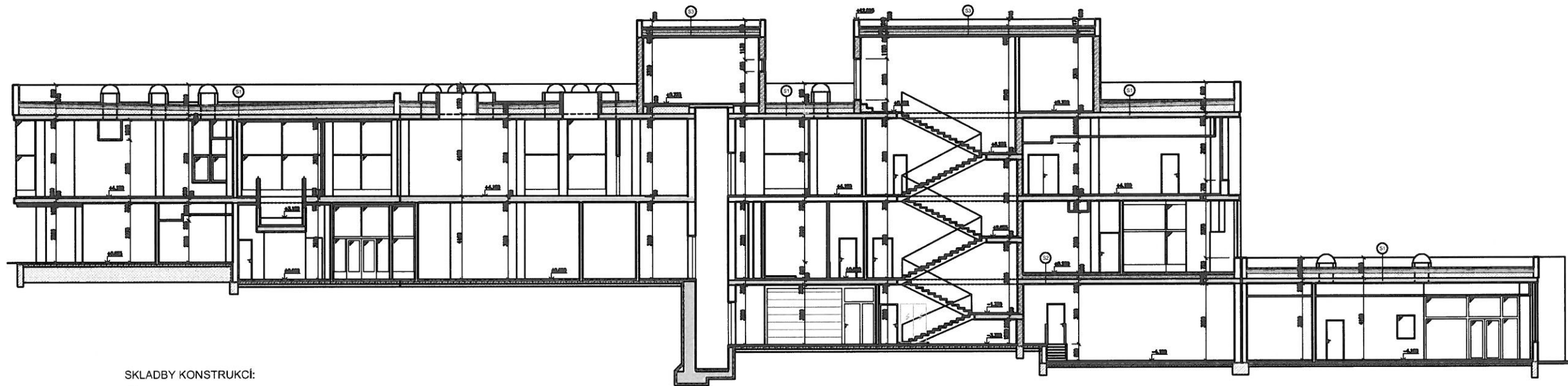
ZNAČENÍ HMOT

- STRUKČNÍ KONSTRUKCE - ZDĚNÉ KAMENICE
- STRUKČNÍ KONSTRUKCE - ZDĚNÉ PÓROBETONOVÉ
- STRUKČNÍ KONSTRUKCE - SACÍKAMKARTON
- STRUKČNÍ KONSTRUKCE - PRŮSTÝ BETON
- STRUKČNÍ KONSTRUKCE - ŽELEZOBETON
- STRUKČNÍ KONSTRUKCE - ŽELEZOVÝ BETON
- TEPelná izolace - PÓROBETONOVÉ ISOLAČNÍ DESKY
- STRUKČNÍ KONSTRUKCE - PRŮSTÝ BETON
- KORDOVÉ PÁNKY SILNOPRŮJDU
- KORDOVÉ PÁNKY. G.T.



POZNÁMKA:
SKLADBY KONSTRUKCÍ JSOU PŘEVZATY Z PŮVODNÍ PD. SONDY PRO ZJIŠTĚNÍ REALNÝCH SKLADEB NEBYLY PROVEDENY.

PROJEKTOVÁ DOKUMENTACE	datum: 06/2015
PASPORTIZACE OBJEKTU	škála: 1:100
NÁZEV AKCE	FASE
DŮM SLUŽEB MĚLNÍK	PMM projekt
náměstí Karla IV. č.p. 3359, 276 01 Mělník k.ú. Mělník, č. parc. 637/1, kraj Středočeský	PRÁVNÍ OSOBA IČ: 25118775 mstovna@pmmprojekt.cz www.pmmprojekt.cz
INVESTOR Město Mělník náměstí Míru 1/1, 27601 Mělník	Číslo: 23-15
NÁZEV VÝKRESU STŘECHA	Č. VÝKRESU D 04
	autor: David Jindra



SKLADBY KONSTRUKCÍ:

Ⓢ1	- MODIFIKOVANÝ ASFALTOVÝ PÁS - BETONOVÁ MAZANINA - LEPENKA A400H - PERLITBETON - PÓROBETONOVÉ IZOL. DESKY - SPÁDOVÝ PÍSKOVÝ PODSYP - LEPENKA A400H - ŽEL. BET. STROPNÍ DESKY	50mm 30mm 150mm 50mm 250mm
Ⓢ2	- KERAMICKÁ DLAŽBA - CEMENTOVÁ MALTA - BETONOVÁ MAZANINA - HYDROIZOLACE - BETONOVÁ MAZANINA - PÓROBETONOVÉ IZOL. DESKY - PODKLADNÍ PÍSKOVÝ PODSYP - ŽEL. BET. STROPNÍ DESKY	15mm 15mm 30mm 30mm 150mm 50mm 250mm

Ⓢ1	- MODIFIKOVANÝ ASFALTOVÝ PÁS - BETONOVÁ MAZANINA - LEPENKA A400H - PERLITBETON - PÓROBETONOVÉ IZOL. DESKY - SPÁDOVÝ PÍSKOVÝ PODSYP - LEPENKA A400H - PERLITBETON - KERAMICKÉ DESKY HURDIS	50mm 30mm 150mm 50mm 160mm 800mm
----	---	---

ZNAČENÍ HMOT

	STĚNĚVÍ KONSTRUKCE - ZDĚNĚ KERAMICKÉ
	STĚNĚVÍ KONSTRUKCE - ZDĚNĚ PÓROBETONOVÉ
	STĚNĚVÍ KONSTRUKCE - SÁDKOVANÝ BETON
	STĚNĚVÍ KONSTRUKCE - PŘÍROVNÝ BETON
	STĚNĚVÍ KONSTRUKCE - PERLITBETON
	STĚNĚVÍ KONSTRUKCE - ŽELEZNOVÝ BETON
	TEPLOTNÍ IZOLACE - PÓROBETONOVÉ IZOLAČNÍ DESKY
	STĚNĚVÍ KONSTRUKCE - PŘÍROVNÝ BETON

POZNÁMKA:
SKLADBY KONSTRUKCÍ JSOU PŘEVZATY Z PŮVODNÍ PD, SONDY PRO ZJIŠTĚNÍ REALNÝCH SKLADEB NEBYLY PŘEVZATY.

PROJEKTOVÁ DOKUMENTACE	datum: 06/2015
PASPORTIZACE OBJEKTU	vydání: 1/100
NAZEV AKCE	PARE
DŮM SLUŽEB MĚLNÍK náměstí Karla IV. č.p. 3359, 276 01 Mělník k.ú. Mělník, č. parc. 637/1, kraj Středočeský	PMM projekt s.r.o. PRŮMYŠL: Praha 228 276 01 Mělník IČ: 254 19 274 melniky@pmmprojekt.cz www.pmmprojekt.cz
INVESTOR Město Mělník náměstí Míru 1/1, 27601 Mělník	číslo: 23-15
NAZEV VÝKRESU REZ A-A	č. VÝKRESU D 05
	autor: David Jindra

