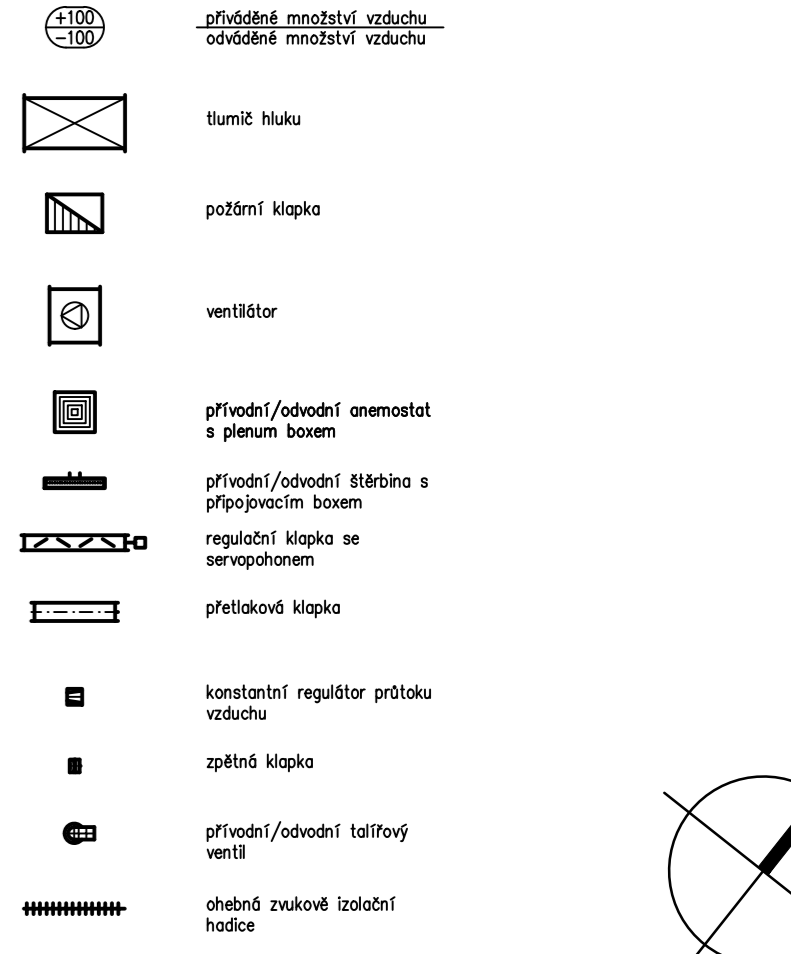


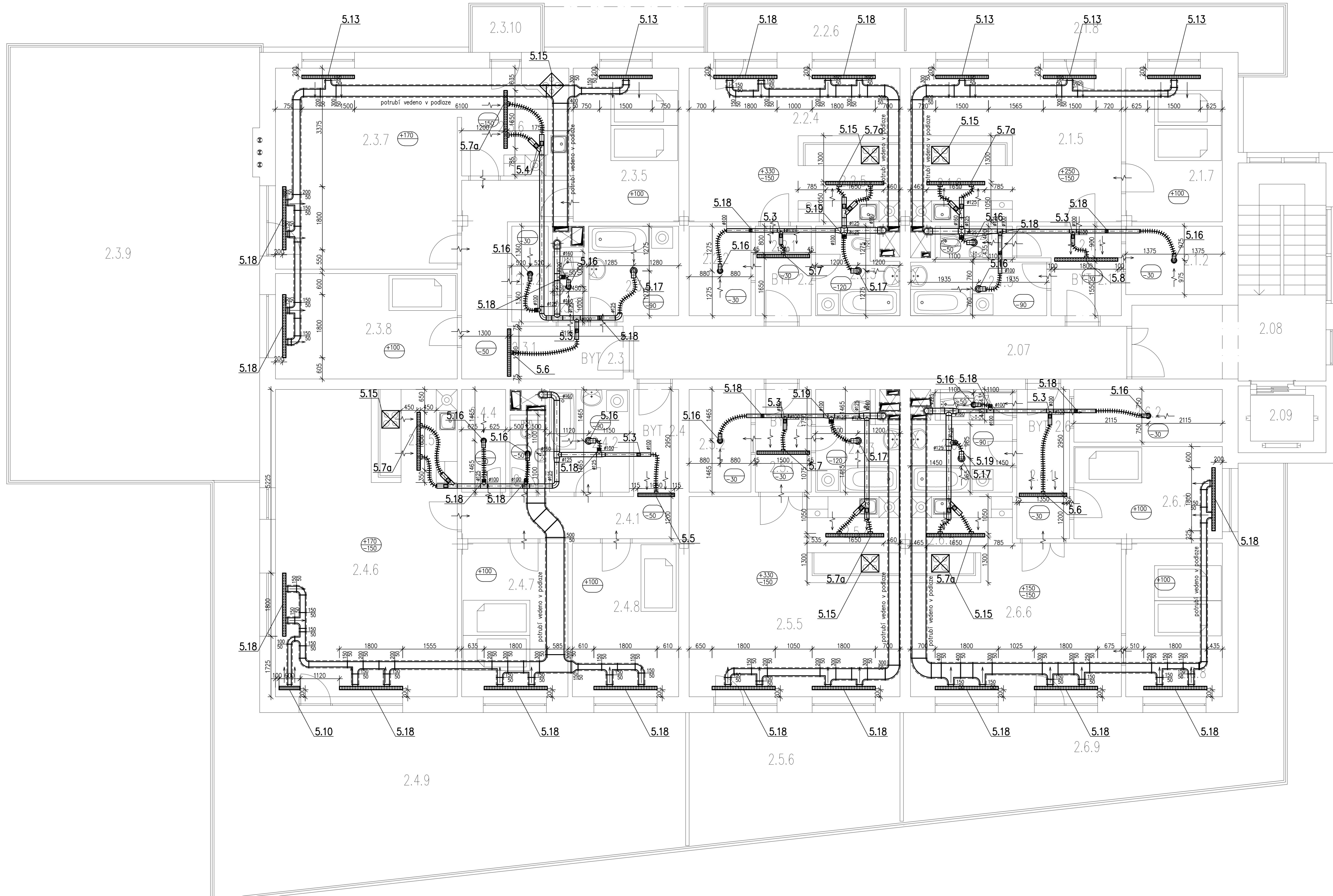
LEGENDA 1.NP

ČÍSLO MÍSTI	ČÍSLO MÍSTNOSTI	PLOCHA m ²	PODLAHOVÁ KRYTINA	POBORH STĚN	POBORH STŘEPY
1.01	KRYTÝ VSTUP	14.81	KERAMICKÁ DLÁŽEŠTUKOVÁ OMTKA		ŠTUKOVÁ OMTKA
1.02	ZADVĚŘI	4.15	KERAMICKÁ DLÁŽEŠTUKOVÁ OMTKA		SAGROKARTONOVÝ POHLED
1.03	SCHODIŠTĚ DO 1.PP	14.35	KERAMICKÁ DLÁŽEŠTUKOVÁ OMTKA		SAGROKARTONOVÝ POHLED
1.04	HALA	61.37	KERAMICKÁ DLÁŽEŠTUKOVÁ OMTKA		SAGROKARTONOVÝ POHLED
1.05	KUCHYŇNA	90.57	KERAMICKÁ DLÁŽEŠTUKOVÁ OMTKA		SAGROKARTONOVÝ POHLED
1.06	SKLAD	6.10	KERAMICKÁ DLÁŽEŠTUKOVÁ OMTKA		SAGROKARTONOVÝ POHLED
1.07	OKLADOVÁ KÓMORA	1.86	KERAMICKÁ DLÁŽEŠTUKOVÁ OMTKA		SAGROKARTONOVÝ POHLED
1.08	OKLADOVÁ KÓMORA	1.86	KERAMICKÁ DLÁŽEŠTUKOVÁ OMTKA		SAGROKARTONOVÝ POHLED
1.09	CHODBA	8.00	KERAMICKÁ DLÁŽEŠTUKOVÁ OMTKA		SAGROKARTONOVÝ POHLED
1.10	SKLAD PRO BYTOVÉ JEDNOTKY	20.00	KERAMICKÁ DLÁŽEŠTUKOVÁ OMTKA		SAGROKARTONOVÝ POHLED
1.11	WC - PERSONÁL	3.91	KERAMICKÁ DLÁŽEŠTUKOVÁ OMTKA		SAGROKARTONOVÝ POHLED
1.12	WC MUD - ZAKÁZNIK	5.61	KERAMICKÁ DLÁŽEŠTUKOVÁ OMTKA		SAGROKARTONOVÝ POHLED
1.13	WC ŽENY - INVALIDE - ZAKÁZNIK	4.80	KERAMICKÁ DLÁŽEŠTUKOVÁ OMTKA		SAGROKARTONOVÝ POHLED
1.14	MASAŇNÍ SALON	30.36	KERAMICKÁ DLÁŽEŠTUKOVÁ OMTKA		SAGROKARTONOVÝ POHLED
1.15	SPROCHA + WC	4.29	KERAMICKÁ DLÁŽEŠTUKOVÁ OMTKA		SAGROKARTONOVÝ POHLED
1.16	KAZEBŇACTVÍ	18.72	KERAMICKÁ DLÁŽEŠTUKOVÁ OMTKA		SAGROKARTONOVÝ POHLED
1.17	RELAXAČNÍ CENTRUM - HALA	27.49	KERAMICKÁ DLÁŽEŠTUKOVÁ OMTKA		SAGROKARTONOVÝ POHLED
1.18	SATNA	9.60	KERAMICKÁ DLÁŽEŠTUKOVÁ OMTKA		SAGROKARTONOVÝ POHLED
1.19	WC	3.41	KERAMICKÁ DLÁŽEŠTUKOVÁ OMTKA		SAGROKARTONOVÝ POHLED
1.20	OKLADOVÁ KÓMORA	1.44	KERAMICKÁ DLÁŽEŠTUKOVÁ OMTKA		SAGROKARTONOVÝ POHLED
1.21	MASAŇE	12.74	KERAMICKÁ DLÁŽEŠTUKOVÁ OMTKA		SAGROKARTONOVÝ POHLED
1.22	VĚŠÁKVA	14.85	KERAMICKÁ DLÁŽEŠTUKOVÁ OMTKA		SAGROKARTONOVÝ POHLED
1.23	POSEZEMÍ	13.75	KERAMICKÁ DLÁŽEŠTUKOVÁ OMTKA		SAGROKARTONOVÝ POHLED
1.24	ODPOČÍNAKOVÁ MÍSTNOST	19.50	KERAMICKÁ DLÁŽEŠTUKOVÁ OMTKA		SAGROKARTONOVÝ POHLED
1.25	SPROCHY	5.36	KERAMICKÁ DLÁŽEŠTUKOVÁ OMTKA		SAGROKARTONOVÝ POHLED
1.26	SATNA	36.37	KERAMICKÁ DLÁŽEŠTUKOVÁ OMTKA		SAGROKARTONOVÝ POHLED
1.27	WC	3.12	KERAMICKÁ DLÁŽEŠTUKOVÁ OMTKA		SAGROKARTONOVÝ POHLED
1.28	SATNA	6.61	KERAMICKÁ DLÁŽEŠTUKOVÁ OMTKA		SAGROKARTONOVÝ POHLED
1.29	WC	3.26	KERAMICKÁ DLÁŽEŠTUKOVÁ OMTKA		SAGROKARTONOVÝ POHLED
1.30	CHODBA	13.18	KERAMICKÁ DLÁŽEŠTUKOVÁ OMTKA		SAGROKARTONOVÝ POHLED
1.31	SKLAD	2.25	KERAMICKÁ DLÁŽEŠTUKOVÁ OMTKA		SAGROKARTONOVÝ POHLED
1.32	SPROCHA + WC	5.56	KERAMICKÁ DLÁŽEŠTUKOVÁ OMTKA		SAGROKARTONOVÝ POHLED
1.33	SATNA	6.68	KERAMICKÁ DLÁŽEŠTUKOVÁ OMTKA		SAGROKARTONOVÝ POHLED
1.34	SPROCHA + WC	5.66	KERAMICKÁ DLÁŽEŠTUKOVÁ OMTKA		SAGROKARTONOVÝ POHLED
1.35	SATNA	6.50	KERAMICKÁ DLÁŽEŠTUKOVÁ OMTKA		SAGROKARTONOVÝ POHLED
1.36	HELOCVĚŇNA	112.50	DŘEVĚNÉ PANKETĚ ŠTUKOVÁ OMTKA		SAGROKARTONOVÝ POHLED
1.37	SCHODIŠTĚ	16.84	KERAMICKÁ DLÁŽEŠTUKOVÁ OMTKA		ŠTUKOVÁ OMTKA
1.38	VÝTAH	4.75	KERAMICKÁ DLÁŽEŠTUKOVÁ OMTKA		ŠTUKOVÁ OMTKA

LEGENDA



obor	stavba	autor	
Úřadový a prostředí	1:250	Dr. Martina Hybešová	
období	období práce	období práce	
2015 / 2016	01.01.2015 - 31.12.2015	01.01.2015 - 31.12.2015	
stavba práce	stavba práce	stavba práce	
VZT Polyfunkčního objektu	1:250	Dr. Martina Hybešová	
Lidická 1183, Poděbrady 350 01	1:250	Dr. Martina Hybešová	
období	období práce	období práce	
01.01.2015 - 31.12.2015	01.01.2015 - 31.12.2015	01.01.2015 - 31.12.2015	
období	období práce	období práce	
01.01.2015 - 31.12.2015	01.01.2015 - 31.12.2015	01.01.2015 - 31.12.2015	



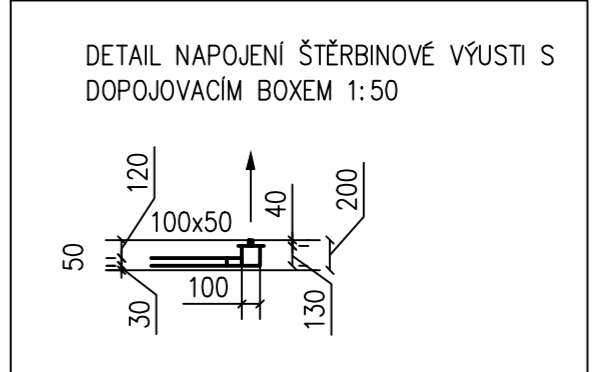
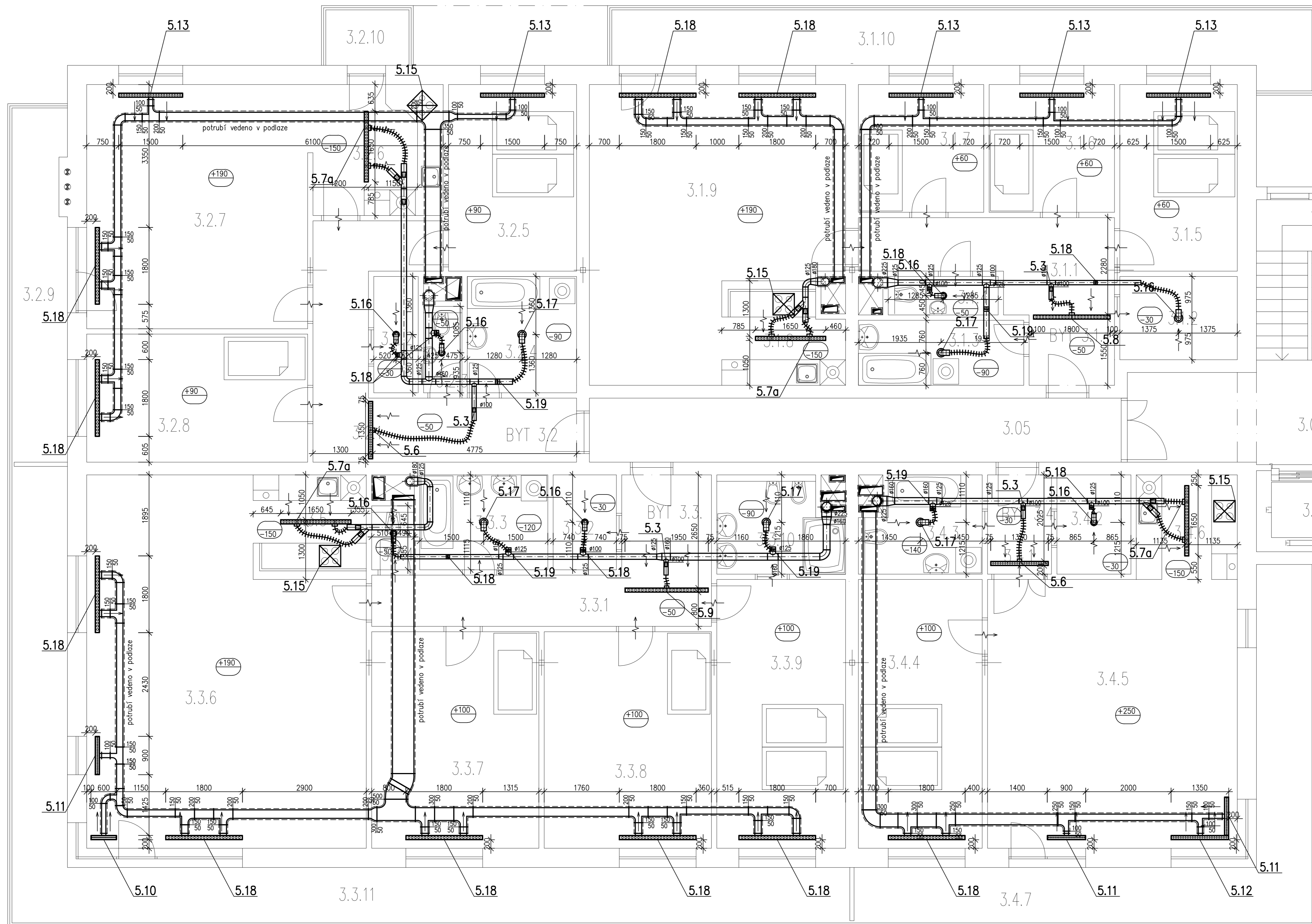
LEGENDA 2.NP

ČÍSLO MÍST.	ČÍSLO MÍSTNOSTI	PLOCHA m ²	PODLAHOVÁ KRYTINA	POVRCH STĚN	POVRCH STŘEŠÍ
BYT 2.1.					
2.1.1	PŘEDSÍŇ	5.98	KERAMICKÁ DLÁŽBA/OMITKA POROTHERM	STUKOVÁ OMITKA	
2.1.2	KOMORA	5.36	KERAMICKÁ DLÁŽBA/OMITKA POROTHERM	STUKOVÁ OMITKA	
2.1.3	KOUPELNA	5.91	KERAMICKÁ DLÁŽBA/OMITKA POROTHERM	STUKOVÁ OMITKA	
2.1.4	WC	1.98	KERAMICKÁ DLÁŽBA/OMITKA POROTHERM	STUKOVÁ OMITKA	
2.1.5	OBYVACÍ POKOJ	19.14	LAMINÁTOVÁ PODLAŽKA POROTHERM	STUKOVÁ OMITKA	
2.1.6	KUCHYŇSKÝ KOUT	7.11	KERAMICKÁ DLÁŽBA/OMITKA POROTHERM	STUKOVÁ OMITKA	
2.1.7	LŮŽNICE	12.03	LAMINÁTOVÁ PODLAŽKA POROTHERM	STUKOVÁ OMITKA	
2.1.8	BALKON	14.72	KERAMICKÁ DLÁŽBA/OMITKA POROTHERM	STUKOVÁ OMITKA	
BYT 2.2.					
2.2.1	PŘEDSÍŇ	4.08	KERAMICKÁ DLÁŽBA/OMITKA POROTHERM	STUKOVÁ OMITKA	
2.2.2	KOMORA	4.46	KERAMICKÁ DLÁŽBA/OMITKA POROTHERM	STUKOVÁ OMITKA	
2.2.3	KOUPELNA	5.42	KERAMICKÁ DLÁŽBA/OMITKA POROTHERM	STUKOVÁ OMITKA	
2.2.4	OBYVACÍ POKOJ	19.39	LAMINÁTOVÁ PODLAŽKA POROTHERM	STUKOVÁ OMITKA	
2.2.5	KUCHYŇSKÝ KOUT	6.80	KERAMICKÁ DLÁŽBA/OMITKA POROTHERM	STUKOVÁ OMITKA	
2.2.6	BALKON	7.31	KERAMICKÁ DLÁŽBA/OMITKA POROTHERM	STUKOVÁ OMITKA	
BYT 2.3.					
2.3.1	PŘEDSÍŇ	14.36	KERAMICKÁ DLÁŽBA/OMITKA POROTHERM	STUKOVÁ OMITKA	
2.3.2	KOMORA	2.83	KERAMICKÁ DLÁŽBA/OMITKA POROTHERM	STUKOVÁ OMITKA	
2.3.3	WC	1.82	KERAMICKÁ DLÁŽBA/OMITKA POROTHERM	STUKOVÁ OMITKA	
2.3.4	KOUPELNA	6.70	KERAMICKÁ DLÁŽBA/OMITKA POROTHERM	STUKOVÁ OMITKA	
2.3.5	LŮŽNICE	13.12	LAMINÁTOVÁ PODLAŽKA POROTHERM	STUKOVÁ OMITKA	
2.3.6	KUCHYŇSKÝ KOUT	9.36	KERAMICKÁ DLÁŽBA/OMITKA POROTHERM	STUKOVÁ OMITKA	
2.3.7	OBYVACÍ POKOJ	29.34	LAMINÁTOVÁ PODLAŽKA POROTHERM	STUKOVÁ OMITKA	
2.3.8	LŮŽNICE	15.38	LAMINÁTOVÁ PODLAŽKA POROTHERM	STUKOVÁ OMITKA	
2.3.9	TERASA	84.57	KERAMICKÁ DLÁŽBA/OMITKA POROTHERM	STUKOVÁ OMITKA	
2.3.10	BALKON	2.57	KERAMICKÁ DLÁŽBA/OMITKA POROTHERM	STUKOVÁ OMITKA	
BYT 2.4.					
2.4.1	PŘEDSÍŇ	11.31	KERAMICKÁ DLÁŽBA/OMITKA POROTHERM	STUKOVÁ OMITKA	
2.4.2	KOUPELNA	6.64	KERAMICKÁ DLÁŽBA/OMITKA POROTHERM	STUKOVÁ OMITKA	
2.4.3	WC	2.20	KERAMICKÁ DLÁŽBA/OMITKA POROTHERM	STUKOVÁ OMITKA	
2.4.4	KOMORA	3.66	KERAMICKÁ DLÁŽBA/OMITKA POROTHERM	STUKOVÁ OMITKA	
2.4.5	KUCHYŇSKÝ KOUT	6.49	KERAMICKÁ DLÁŽBA/OMITKA POROTHERM	STUKOVÁ OMITKA	
2.4.6	OBYVACÍ POKOJ	38.35	LAMINÁTOVÁ PODLAŽKA POROTHERM	STUKOVÁ OMITKA	
2.4.7	LŮŽNICE	13.23	LAMINÁTOVÁ PODLAŽKA POROTHERM	STUKOVÁ OMITKA	
2.4.8	LŮŽNICE	13.23	LAMINÁTOVÁ PODLAŽKA POROTHERM	STUKOVÁ OMITKA	
2.4.9	TERASA	72.62	KERAMICKÁ DLÁŽBA/OMITKA POROTHERM	STUKOVÁ OMITKA	
BYT 2.5.					
2.5.1	PŘEDSÍŇ	4.66	KERAMICKÁ DLÁŽBA/OMITKA POROTHERM	STUKOVÁ OMITKA	
2.5.2	KOMORA	5.14	KERAMICKÁ DLÁŽBA/OMITKA POROTHERM	STUKOVÁ OMITKA	
2.5.3	KOUPELNA	6.32	KERAMICKÁ DLÁŽBA/OMITKA POROTHERM	STUKOVÁ OMITKA	
2.5.4	KUCHYŇSKÝ KOUT	6.49	KERAMICKÁ DLÁŽBA/OMITKA POROTHERM	STUKOVÁ OMITKA	
2.5.5	OBYVACÍ POKOJ	27.71	LAMINÁTOVÁ PODLAŽKA POROTHERM	STUKOVÁ OMITKA	
2.5.6	TERASA	20.75	KERAMICKÁ DLÁŽBA/OMITKA POROTHERM	STUKOVÁ OMITKA	
BYT 2.6.					
2.6.1	PŘEDSÍŇ	6.38	KERAMICKÁ DLÁŽBA/OMITKA POROTHERM	STUKOVÁ OMITKA	
2.6.2	KOMORA	6.34	KERAMICKÁ DLÁŽBA/OMITKA POROTHERM	STUKOVÁ OMITKA	
2.6.3	WC	1.98	KERAMICKÁ DLÁŽBA/OMITKA POROTHERM	STUKOVÁ OMITKA	
2.6.4	KOUPELNA	5.58	KERAMICKÁ DLÁŽBA/OMITKA POROTHERM	STUKOVÁ OMITKA	
2.6.5	KUCHYŇSKÝ KOUT	6.34	KERAMICKÁ DLÁŽBA/OMITKA POROTHERM	STUKOVÁ OMITKA	
2.6.6	OBYVACÍ POKOJ	23.86	LAMINÁTOVÁ PODLAŽKA POROTHERM	STUKOVÁ OMITKA	
2.6.7	LŮŽNICE	11.09	LAMINÁTOVÁ PODLAŽKA POROTHERM	STUKOVÁ OMITKA	
2.6.8	LŮŽNICE	12.03	LAMINÁTOVÁ PODLAŽKA POROTHERM	STUKOVÁ OMITKA	
2.6.9	TERASA	36.62	KERAMICKÁ DLÁŽBA/OMITKA POROTHERM	STUKOVÁ OMITKA	
2.07	CHODBA	21.05	KERAMICKÁ DLÁŽBA/OMITKA POROTHERM	STUKOVÁ OMITKA	
2.08	SCHODIŠTĚ	21.88	KERAMICKÁ DLÁŽBA/OMITKA POROTHERM	STUKOVÁ OMITKA	
2.09	VÝTAH	4.75	OMITKA POROTHERM	STUKOVÁ OMITKA	

LEGENDA

- přírodní vodohod
- chladná vodohod
- přírodní ohřevní voda
- tlumící štít
- požární klápa
- ventilátor
- přírodní/ohřevní ohřevní s plynem bojem
- přírodní/ohřevní štěrbinu s plynovým bojem
- regulující klápa se sevazpáčením
- pretlaková klápa
- konstantní regulátor průtoku
- zpevněná klápa
- přírodní/ohřevní tlakový ventil
- ohřevní zasklená izolační hořce

autor	autor	autor
1. Budovy a prostředí	1.2.14	Bc. Martina Hybešová
období	období práce	8.4.2016
2016 / 2016	doc. Ing. Karel Papoušek, CSc.	8.4.2016
název projektu VZT Polyfunkčního objektu Lidická 1183, Poděbrady 550 01		
období	období	11.000x600
2016 / 2016	2.3.2016	1:50
období	období	02 / 2017
Půdorys 2.NP		



LEGENDA 3.NP

ČÍSLO MÍST	ÚČEL MÍSTNOSTI	PLOCHA m ²	PODLAHOVÁ KRYTINA	PŮVŘCH STĚN	PŮVŘCH STŘEŠKY
BYT 3.1.					
3.1.1	PŘEDSÍŇ	13,50	KERAMICKÁ DLAŽBAKEMIKA POROTHERM	SÁDKOKARTONOVÝ POŠHLED	
3.1.2	KOMORA	5,36	KERAMICKÁ DLAŽBAKEMIKA POROTHERM	SÁDKOKARTONOVÝ POŠHLED	
3.1.3	KOUPELNA	5,91	KERAMICKÁ DLAŽBAKEMIKA POROTHERM	SÁDKOKARTONOVÝ POŠHLED	
3.1.4	WC	2,32	KERAMICKÁ DLAŽBAKEMIKA POROTHERM	SÁDKOKARTONOVÝ POŠHLED	
3.1.5	LOŽNICE	12,03	LAMINÁTOVÁ PODLAŽKA POROTHERM	SÁDKOKARTONOVÝ POŠHLED	
3.1.6	LOŽNICE	8,80	KERAMICKÁ DLAŽBAKEMIKA POROTHERM	SÁDKOKARTONOVÝ POŠHLED	
3.1.7	LOŽNICE	8,80	LAMINÁTOVÁ PODLAŽKA POROTHERM	SÁDKOKARTONOVÝ POŠHLED	
3.1.8	KUCHYŇSKÝ KOUT	7,11	KERAMICKÁ DLAŽBAKEMIKA POROTHERM	SÁDKOKARTONOVÝ POŠHLED	
3.1.9	OBÝVAČÍ POKOJ	34,40	LAMINÁTOVÁ PODLAŽKA POROTHERM	SÁDKOKARTONOVÝ POŠHLED	
3.1.10	BALKON	22,03	KERAMICKÁ DLAŽBAKEMIKA POROTHERM	SÁDKOKARTONOVÝ POŠHLED	
BYT 3.2.					
3.2.1	PŘEDSÍŇ	16,73	KERAMICKÁ DLAŽBAKEMIKA POROTHERM	SÁDKOKARTONOVÝ POŠHLED	
3.2.2	KOMORA	2,83	KERAMICKÁ DLAŽBAKEMIKA POROTHERM	SÁDKOKARTONOVÝ POŠHLED	
3.2.3	WC	1,82	KERAMICKÁ DLAŽBAKEMIKA POROTHERM	SÁDKOKARTONOVÝ POŠHLED	
3.2.4	KOUPELNA	6,98	KERAMICKÁ DLAŽBAKEMIKA POROTHERM	SÁDKOKARTONOVÝ POŠHLED	
3.2.5	LOŽNICE	13,12	LAMINÁTOVÁ PODLAŽKA POROTHERM	SÁDKOKARTONOVÝ POŠHLED	
3.2.6	KUCHYŇSKÝ KOUT	9,36	KERAMICKÁ DLAŽBAKEMIKA POROTHERM	SÁDKOKARTONOVÝ POŠHLED	
3.2.7	OBÝVAČÍ POKOJ	29,34	LAMINÁTOVÁ PODLAŽKA POROTHERM	SÁDKOKARTONOVÝ POŠHLED	
3.2.8	LOŽNICE	15,38	LAMINÁTOVÁ PODLAŽKA POROTHERM	SÁDKOKARTONOVÝ POŠHLED	
3.2.9	BALKON	10,80	KERAMICKÁ DLAŽBAKEMIKA POROTHERM	SÁDKOKARTONOVÝ POŠHLED	
3.2.10	BALKON	2,57	KERAMICKÁ DLAŽBAKEMIKA POROTHERM	SÁDKOKARTONOVÝ POŠHLED	
BYT 3.3.					
3.3.1	PŘEDSÍŇ	14,49	KERAMICKÁ DLAŽBAKEMIKA POROTHERM	SÁDKOKARTONOVÝ POŠHLED	
3.3.2	KOMORA	3,30	KERAMICKÁ DLAŽBAKEMIKA POROTHERM	SÁDKOKARTONOVÝ POŠHLED	
3.3.3	KOUPELNA	6,68	KERAMICKÁ DLAŽBAKEMIKA POROTHERM	SÁDKOKARTONOVÝ POŠHLED	
3.3.4	WC	1,50	KERAMICKÁ DLAŽBAKEMIKA POROTHERM	SÁDKOKARTONOVÝ POŠHLED	
3.3.5	KUCHYŇSKÝ KOUT	6,49	KERAMICKÁ DLAŽBAKEMIKA POROTHERM	SÁDKOKARTONOVÝ POŠHLED	
3.3.6	OBÝVAČÍ POKOJ	50,39	LAMINÁTOVÁ PODLAŽKA POROTHERM	SÁDKOKARTONOVÝ POŠHLED	
3.3.7	LOŽNICE	19,88	LAMINÁTOVÁ PODLAŽKA POROTHERM	SÁDKOKARTONOVÝ POŠHLED	
3.3.8	LOŽNICE	19,88	LAMINÁTOVÁ PODLAŽKA POROTHERM	SÁDKOKARTONOVÝ POŠHLED	
3.3.9	LOŽNICE	19,01	LAMINÁTOVÁ PODLAŽKA POROTHERM	SÁDKOKARTONOVÝ POŠHLED	
3.3.10	KOUPELNA	6,31	KERAMICKÁ DLAŽBAKEMIKA POROTHERM	SÁDKOKARTONOVÝ POŠHLED	
3.3.11	BALKON	37,80	KERAMICKÁ DLAŽBAKEMIKA POROTHERM	SÁDKOKARTONOVÝ POŠHLED	
BYT 3.4.					
3.4.1	PŘEDSÍŇ	3,43	KERAMICKÁ DLAŽBAKEMIKA POROTHERM	SÁDKOKARTONOVÝ POŠHLED	
3.4.2	KOMORA	4,03	KERAMICKÁ DLAŽBAKEMIKA POROTHERM	SÁDKOKARTONOVÝ POŠHLED	
3.4.3	KOUPELNA	6,04	KERAMICKÁ DLAŽBAKEMIKA POROTHERM	SÁDKOKARTONOVÝ POŠHLED	
3.4.4	LOŽNICE	18,27	LAMINÁTOVÁ PODLAŽKA POROTHERM	SÁDKOKARTONOVÝ POŠHLED	
3.4.5	OBÝVAČÍ POKOJ	36,80	LAMINÁTOVÁ PODLAŽKA POROTHERM	SÁDKOKARTONOVÝ POŠHLED	
3.4.6	KUCHYŇSKÝ KOUT	5,80	KERAMICKÁ DLAŽBAKEMIKA POROTHERM	SÁDKOKARTONOVÝ POŠHLED	
3.4.7	BALKON	23,17	KERAMICKÁ DLAŽBAKEMIKA POROTHERM	SÁDKOKARTONOVÝ POŠHLED	
3.05	CHODBA	18,68	KERAMICKÁ DLAŽBAKEMIKA POROTHERM	SÁDKOKARTONOVÝ POŠHLED	
3.06	SCHODIŠTĚ	21,88	KERAMICKÁ DLAŽBAKEMIKA POROTHERM	ŠTUKOVÁ OMÍTKA	
3.07	VÝTĚH	4,75	OMÍTKA POROTHERM	ŠTUKOVÁ OMÍTKA	
		9,00			

LEGENDA

- přívodní/rozdělní vzduchu
- tlumič hluku
- potěrní klapka
- ventilátor
- přívodní/rozdělní anemostat s přípojnicím boxem
- regulární klapka se senzorovým
- přetlaková klapka
- konstantní regulátor průtoku vzduchu
- izolační klapka
- přívodní/rozdělní laťkový ventil
- ohledně zvukové izolace

obor	autor	autor
Budovy a prostředí	k125	Bc. Martina Hybešová
úroveň	metodický záznam	B2-77
2015 / 2016	doc. Ing. Karel Papeš, CSc.	
název práce		
VZT Polyfunkčního objektu		
oblast	měřítka	1:50
Půdorys 2.NP	datum	01 / 2017
	č. výkresu	04

