

LEGENDA

- POTRUBÍ STUDĚNÉ VODY
- POTRUBÍ TEPLÉ VODY
- POTRUBÍ PŘEDHŘÁTÉ VODY
- POTRUBÍ POŽÁRNÍ VODY
- ↔ STOUPAČKA STUDĚNÉ VODY
- ↔ STOUPAČKA TEPLÉ VODY
- ↔ STOUPAČKA CÍRKULAČNÍ VODY
- ↔ STOUPAČKA POŽÁRNÍ VODY
- POŽÁRNÍ HYDRANT
- POTRUBÍ CÍRKULAČNÍ VODY

POZNÁMKY

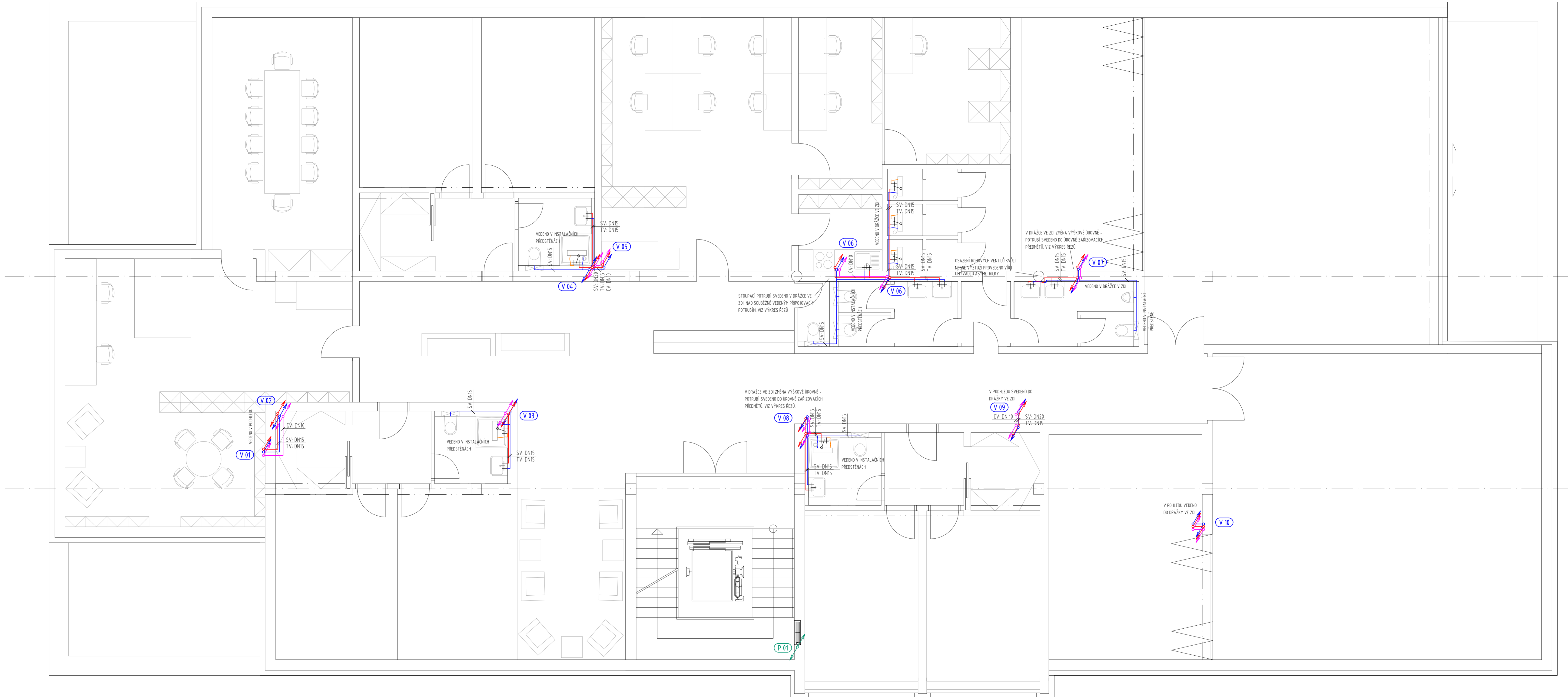
- K VODOMĚŘNĚM BUDE UMOŽNĚN PŘÍSTUP PRO PŘÍPADNÝ SERVIS A REVIZI
- POTRUBÍ TEPLÉ I STUDĚNÉ VODY BUDE PO CELÉ SVĚ DÉLCE IZOLOVÁNO, TI - MRELOM, SV - 10 mm, TV - 20 mm
- POTRUBÍ BUDE PROVÁDĚNO Z PPR

LEGENDA ZAŘÍZOVACÍCH PŘEMĚTŮ

- U - UMÝVADLO
- Um - UMÝVÁTKO
- SK - SPRCHOVÝ KOUT, vč. vjměnika AS-SPRCHA
- WC - ZÁVĚSNÉ WC
- V - VÝLEVKA
- M - MÝČKA NÁDOBÍ
- AP - AUTOMATICKÁ PRAČKA

SV - STUDĚNÁ VODA
TV - TEPLÁ VODA
PV - PŘEDHŘÁTÁ VODA

Objednatel: Fakulta stavební ČVUT		Zpracovatel:	
Název projektu: DOB CENTRUM DOBŘICHOVICE			
Dokumentace pro: Dokumentace pro stavební povolení Zařízení pro zdravotní techniku - vodovod			
Vypracoval:	Bc. Arazimová Hana	Profese:	ZTI
Kontroloval:		Stupeň provedení:	DSP
Datum:	18. 5. 2017	Číslo projektu:	
Měřítko:	1:50	Číslo výkresu:	002
Výkres: PŮDORYS 1NP - PŘÍPOJOVACÍ POTRUBÍ			Revize: -

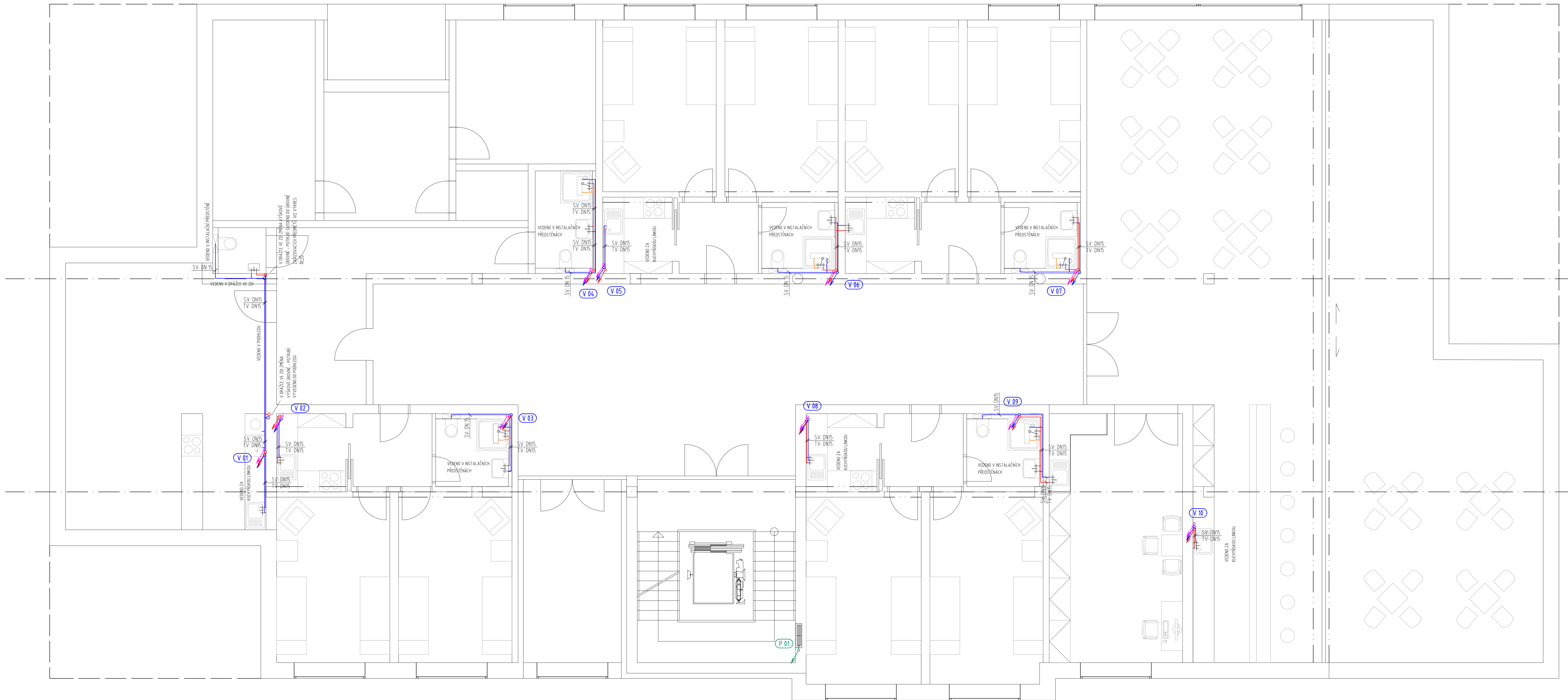


- LEGENDA**
- POTRUBÍ STUDĚNÉ VODY
 - POTRUBÍ TEPLÉ VODY
 - POTRUBÍ PŘEDĚHŘÁTÉ VODY
 - POTRUBÍ POŽÁRNÍ VODY
 - ↔ STOUPAČKA STUDĚNÉ VODY
 - ↔ STOUPAČKA TEPLÉ VODY
 - ↔ STOUPAČKA CÍKULAČNÍ VODY
 - ↔ STOUPAČKA POŽÁRNÍ VODY
 - POŽÁRNÍ HYDRANT

- POZNÁMKY**
- K VODOMĚRŮM BUDE UMOŽNĚN PŘÍSTUP PRO PŘÍPADNÝ SERVIS A REVIZI
 - POTRUBÍ TEPLÉ I STUDĚNÉ VODY BUDE PO CELÉ SVĚ DĚLECE IZOLOVÁNO, TI - MREĽON, SV - 10 mm, TV - 20 mm
 - POTRUBÍ BUDE PŘÍVEDENO Z PPR
- LEGENDA ZAŘÍZOVACÍCH PŘEDMĚTŮ**
- U - UMYVADLO
 - Um - UMYVÁTKO
 - SK - SPRCHOVÝ KOUT, vč. výměníku AS-SPRCHA
 - WC - ZÁVĚSNÉ WC
 - V - VÝLEVKVA
 - M - MYČKA NÁDOBÍ
 - AP - AUTOMATEKÁ PRAČKA

- SV - STUDĚNÁ VODA
- TV - TEPLÁ VODA
- PV - PŘEDĚHŘÁTÁ VODA

Odbornost: Fakulta stavební 		Zpracovatel:	
DOB CENTRUM DOBŘICHOVICE			
Dokumentace pro: Dokumentace pro stavební povolení Zařízení pro zdravotní techniku - vodovod			
Vypracoval:	Bc. Arazimová Hana	Profese:	ZTI
Kontroloval:		Stupeň provedení:	DSP
Datum:	18. 5. 2017	Číslo projektu:	
Měřítko:	1:50	Číslo výkresu:	003
Výkres:	PŮDORYS 2NP - PŘÍPOJOVACÍ POTRUBÍ		
			Revize: -



LEGENDA

- POTRUBÍ STUJENÉ VODY
- POTRUBÍ TEPLÉ VODY
- POTRUBÍ PŘEDHŘÁTÉ VODY
- POTRUBÍ POŽÁRNÍ VODY
- ↕ STOUPAČKA STUJENÉ VODY
- ↕ STOUPAČKA TEPLÉ VODY
- ↕ STOUPAČKA CÍRKAUČNÍ VODY
- ↕ STOUPAČKA POŽÁRNÍ VODY
- ☐ POŽÁRNÍ HYDRANT
- POTRUBÍ CÍRKAUČNÍ VODY

POZNÁMKY

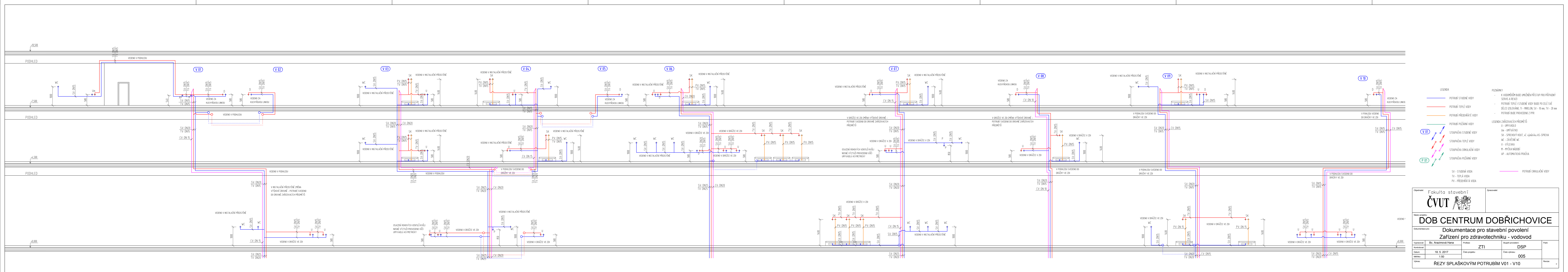
- K VODOMĚŘOM BUDE UPOZNĚN PŘÍSTUP PRO PŘÍPADNÝ SERVIS A REVIZI
- POTRUBÍ TEPLÉ I STUJENÉ VODY BUDE PO CELÉ SVÉ DÉLCE IZOLOVÁNO, TI - MRELOU, SV - 10 mm, TV - 20 mm
- POTRUBÍ BUDE PROVEDENO Z PPR

LEGENDA ZAŘÍZOVACÍCH PŘEDMĚTŮ

- U - UMYVADLO
- Um - UMYVÁTKO
- SK - SPŘECHOVÝ KOUT, vč. výměníku AS-SPRCHA
- WC - ZÁVĚSNÉ WC
- V - VÝLEVKVA
- M - MÝČKA NÁDOBÍ
- AP - AUTOMATICKÁ PRAČKA

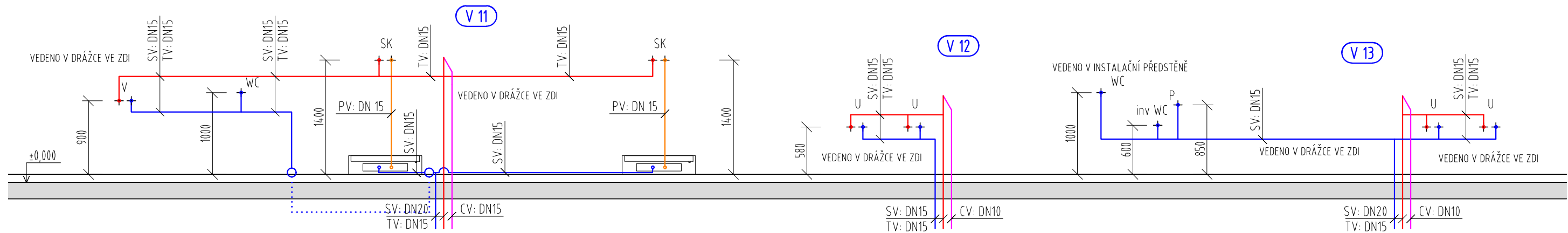
SV - STUDENÁ VODA
 TV - TEPLÁ VODA
 PV - PŘEDHŘÁTÁ VODA

Odpovědnost: Fakulta stavební ČVUT		Zpracoval:	
Název projektu: DOB CENTRUM DOBŘICHOVICE			
Dokumentace pro: Dokumentace pro stavební povolení Zařízení pro zdravotechniku - vodovod			
Vypracoval:	Bc. Arazimová Hana	Profese:	ZTI
Kontroloval:		Stupeň provedení:	DSP
Datum:	18. 5. 2017	Číslo projektu:	Číslo výkresu: 004
Měřítko:	1:50	Výkres: PŮDORYS 3NP - PŘÍPOJOVACÍ POTRUBÍ	
			Revize: -



- LEGENDA**
- POTRUBÍ STUJENÉ VODY
 - POTRUBÍ TEPLÉ VODY
 - POTRUBÍ PŘEDHŘÁTÉ VODY
 - POTRUBÍ POŽÁRNÍ VODY
 - POTRUBÍ CÍRKAČNÍ VODY
 - POTRUBÍ CÍRKAČNÍ VODY
- POZNÁMKY**
- K VODOMĚRŮM BUDE UMOŽNĚN PŘÍSTUP PRO PŘÍPADNÝ SERVIS A REVIZI
 - POTRUBÍ TEPLÉ I STUJENÉ VODY BUDE PO CELÉ SVĚ DÉLCE IZOLOVÁNO, TI - MRELOM, SV - 10 mm, TV - 20 mm
 - POTRUBÍ BUDE PROVEDENO Z PPR
- LEGENDA ZAŘÍZOVACÍCH PŘEDMĚTŮ**
- U - UMÝVAČLO
 - SK - SPŘEHOVÝ KOUT, vč. výměníku AS-SPRCHA
 - WC - ZÁVĚSNÉ WC
 - V - VÝLEVKKA
 - AP - AUTOMATICKÁ PRAČKA
- LEGENDA STOUPAČEK**
- ↕ STOUPAČKA STUJENÉ VODY
 - ↕ STOUPAČKA TEPLÉ VODY
 - ↕ STOUPAČKA CÍRKAČNÍ VODY
 - ↕ STOUPAČKA POŽÁRNÍ VODY
- SV - STUJENÁ VODA**
TV - TEPLÁ VODA
PV - PŘEDHŘÁTÁ VODA

Opracoval: Fakulta stavební		Zpracoval:	
ČVUT			
Název projektu: DOB CENTRUM DOBŘICHOVICE			
Dokumentace pro: Dokumentace pro stavební povolení			
Zařízení pro zdravotníku - vodovod			
Vypracoval: Bc. Arazimová Hana	Prošel: ZTI	Šlopuj předvedl: DSP	Plan: -
Kontroloval: -	Číslo projektu: -	Číslo výkresu: 005	
Datum: 18. 5. 2017			
Měřítko: 1:50			
ŘEZY SPLAŠKOVÝM POTRUBÍM V01 - V10			
Výkres: -			Revize: -



LEGENDA

- POTRUBÍ STUDENÉ VODY
- POTRUBÍ TEPLÉ VODY
- POTRUBÍ PŘEDEHŘÁTÉ VODY
- POTRUBÍ POŽÁRNÍ VODY

- ↕ **V 01** STOUPAČKA STUDENÉ VODY
- ↕ STOUPAČKA TEPLÉ VODY
- ↕ STOUPAČKA CÍRKULAČNÍ VODY
- ↕ **P 01** STOUPAČKA POŽÁRNÍ VODY

POZNÁMKY

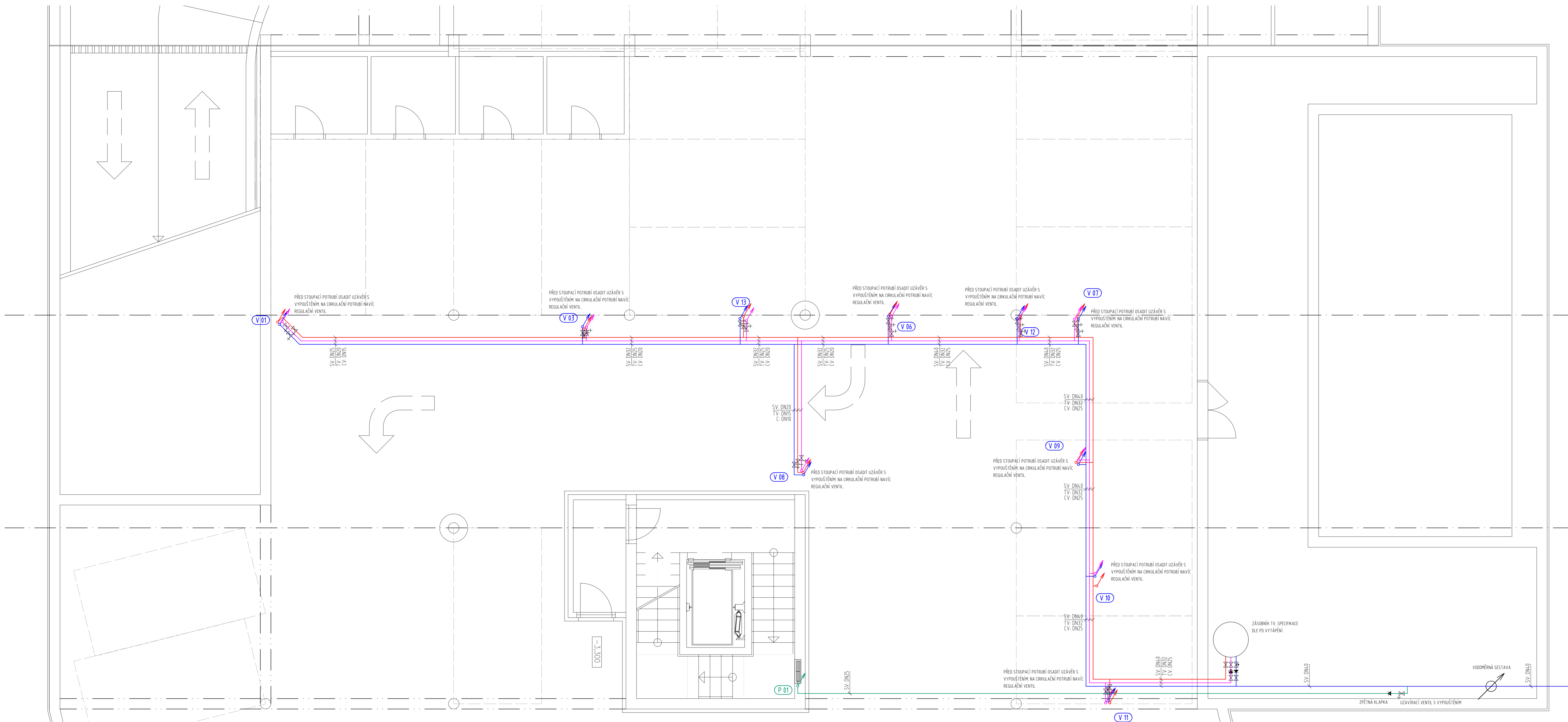
- K VODOMĚRŮM BUDE UMOŽNĚN PŘÍSTUP PRO PŘÍPADNÝ SERVIS A REVIZI
- POTRUBÍ TEPLÉ I STUDENÉ VODY BUDE PO CELÉ SVÉ DÉLCE IZOLOVÁNO, TI - MIRELON, SV - 10 mm, TV - 20 mm
- POTRUBÍ BUDE PROVEDENO Z PPR

LEGENDA ZAŘÍZOVACÍCH PŘEDMĚTŮ:

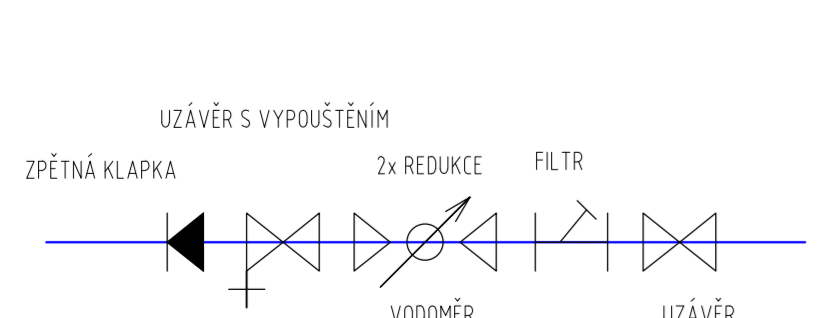
- U - UMYVADLO
- Um - UMÝVÁTKO
- SK - SPRCHOVÝ KOUT, vč. výměníku AS-SPRCHA
- WC - ZÁVĚSNÉ WC
- V - VÝLEVKA
- M - MYČKA NÁDOBÍ
- AP - AUTOMATICKÁ PRAČKA

— POTRUBÍ CÍRKULAČNÍ VODY

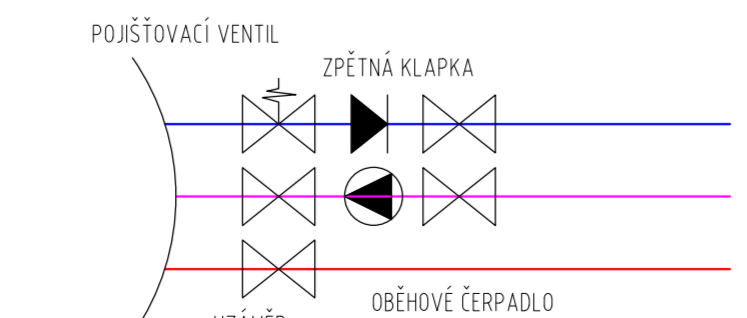
Objednatel: Fakulta stavební		Zpracovatel:		
ČVUT				
Název projektu: DOB CENTRUM DOBŘICHOVICE				
Dokumentace pro: Dokumentace pro stavební povolení Zařízení pro zdravotní techniku - vodovod				
Vypracoval:	Bc. Arazimová Hana	Profese:	ZTI	Stupeň provedení:
Kontroloval:				DSP
Datum:	18. 5. 2017	Číslo projektu:		Číslo výkresu:
Měřítko:	1:50			006
Výkres: ŘEZY SPLAŠKOVÝM POTRUBÍM V11 - V13				Revize:
				-



DETAIL VODOMĚRNÉ SESTAVY



DETAIL ZAPOJENÍ ZÁSOBNÍKU TV



LEGENDA

- POTRUBÍ STUDENÉ VODY
- POTRUBÍ TEPLÉ VODY
- POTRUBÍ PŘEDHŘÁTÉ VODY
- POTRUBÍ POŽÁRNÍ VODY
- ↕ STOUPAČKA STUDENÉ VODY
- ↕ STOUPAČKA TEPLÉ VODY
- ↕ STOUPAČKA CÍRKAČNÍ VODY
- ↕ STOUPAČKA POŽÁRNÍ VODY
- P 01 POŽÁRNÍ HYDRANT
- POTRUBÍ CÍRKAČNÍ VODY

POZNÁMKY

- K VODOMĚRŮM BUDE UMOŽNĚN PŘÍSTUP PRO PŘÍPADNÝ SERVIS A REVIZI
- POTRUBÍ TEPLÉ A STUDENÉ VODY BUDE PO CELÉ SVĚ DÉLCE IZOLOVÁNO, TI - MRELOM, SV - 10 mm, TV - 20 mm
- POTRUBÍ BUDE PŘEVEDENO Z PPR

LEGENDA ZAŘÍZOVACÍCH PŘEDMĚTŮ

- U - UMYVADLO
- Um - UMYVÁTKO
- SK - SPŘECHOVÝ KOUT, vč. výměníku AS-SPRCHA
- WC - ZÁVĚSNÉ WC
- V - VÝLEVKVA
- M - MÝČKA NÁDOBÍ
- AP - AUTOMATICKÁ PRAČKA

SV - STUDENÁ VODA
TV - TEPLÁ VODA
PV - PŘEDHŘÁTÁ VODA

Objednatel: **Fakulta stavební ČVUT** Zpracovatel:

Název projektu: **DOB CENTRUM DOBŘICHOVICE**

Dokumentace pro: **Dokumentace pro stavební povolení Zařízení pro zdravotechniku - vodovod**

Vypracoval: Bc. Arazimová Hana	Profese: ZTI	Stupeň provedení: DSP	Par: -
Datum: 18. 5. 2017	Číslo projektu: -	Číslo výkresu: 007	Revize: -
Mřítko: 1:50	Výkres: PŮDORYS 1PP - LEŽATÝ ROZVOD VODOVODU		Revize: -