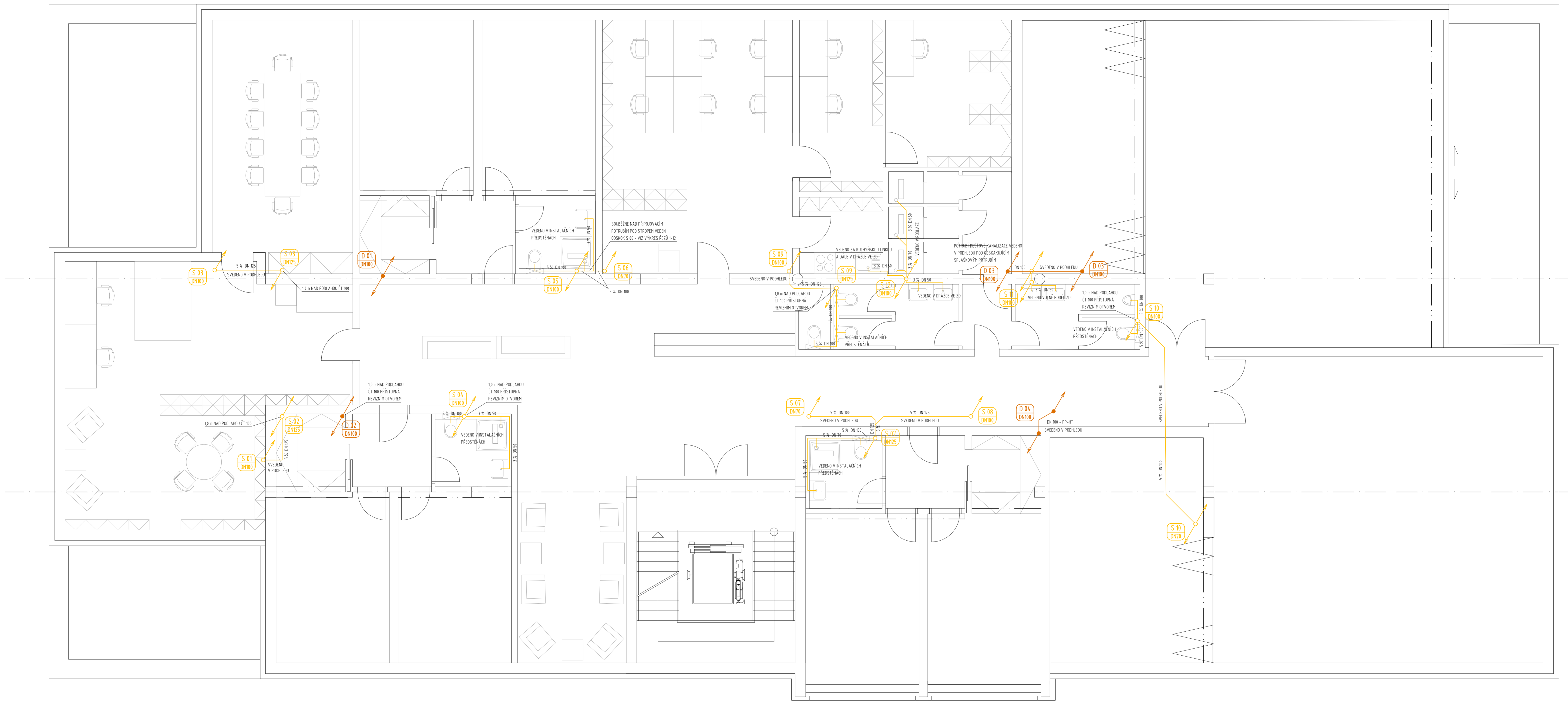


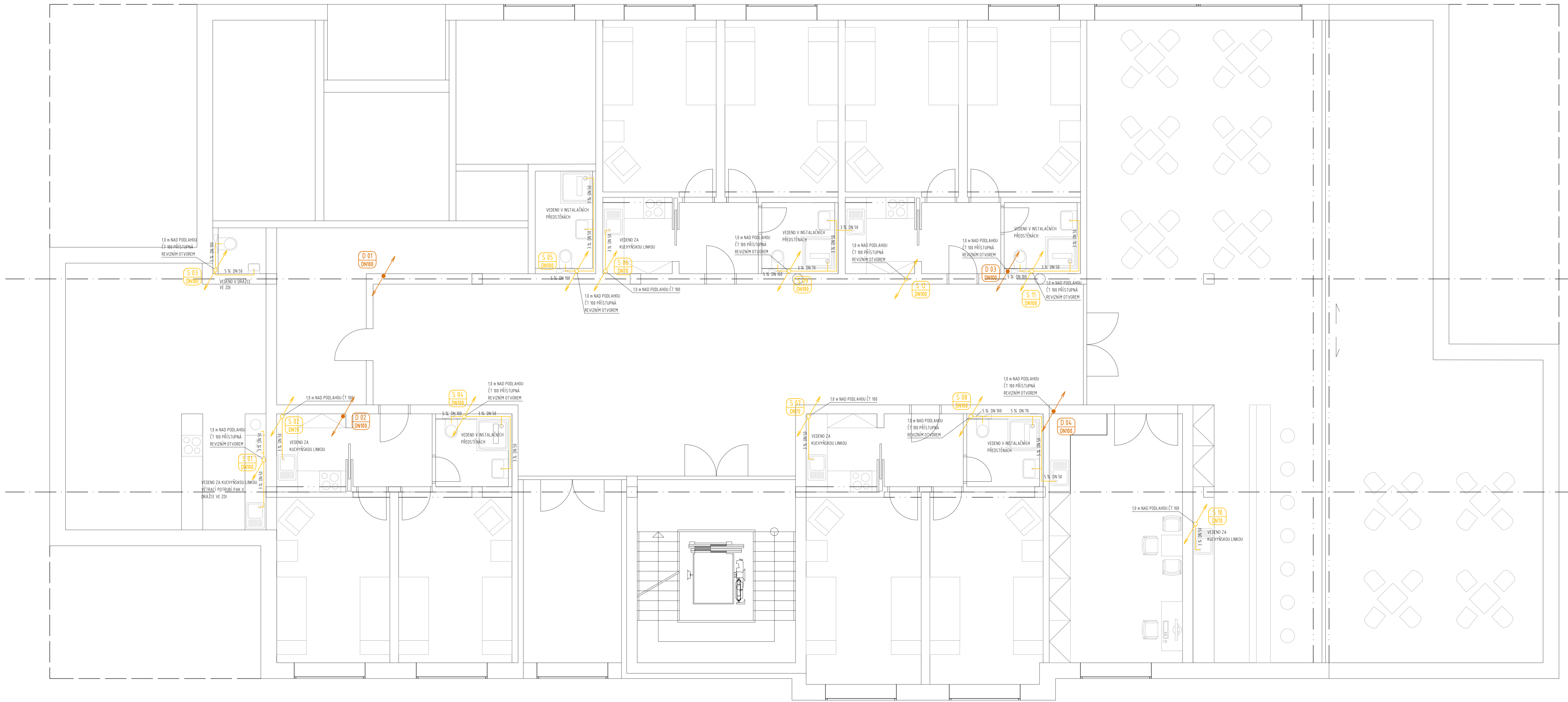
- LEGENDA
- KANALIZAČNÍ PŘÍPOJKA
 - VODOVODNÍ PŘÍPOJKA
 - DEŠŤOVÁ KANALIZACE

Objednatel: Fakulta stavební		Zpracovatel:	
ČVUT			
DOB CENTRUM DOBŘICHOVICE			
Název projektu: DOB CENTRUM DOBŘICHOVICE			
Dokumentace pro: Dokumentace pro stavební povolení			
Zařízení pro zdravotní techniku - kanalizace, vodovod			
Vypracoval:	Bc. Arazimová Hana	Profese:	ZTI
Kontroloval:		Stupeň provedení:	DSP
Datum:	18. 5. 2017	Číslo projektu:	
Měřítko:	1:200	Číslo výkresu:	001
Výkres:	SITUACE		Revize: -



- PŘEDNŮŽKY:**
- SVĚDENI POTRUBÍ BUDE OPATŘENO TEPELNOIZOLACÍ PŘÍSLUŠNÉ TYPICKÝM KABELNÍM VÝKRESU INVESTORA
 - POTRUBÍ KANALIZAČNÍ PŘÍPOJKY BUDE PROVEDENO Z MATERIÁLU PVC AG DN 125, BUDE OPATŘENO TEPELNĚ
 - OZNAČENÍ V OZNAČENÝM PŘÍPOJKY
 - POTRUBÍ VENTILNÍ KANALIZACE BUDE PROVEDENO Z MATERIÁLU PP-HT
 - SVĚDENÍ POTRUBÍ MA KONSTRUKČNÍ SÁLUN 7,5% KANALIZAČNÍ PŘÍPOJKY KANÁLA ČÁSTI 3% VŠE NA ČÁSTI 10%
 - SVĚDENÍ POTRUBÍ BUDE VEŠKOVNĚ ZAČÍNÁNO POD STROPEM PO PŘÍPOJKY SÍTI PAK VEŠKOVNĚ VEŠKOVNĚ
 - BUDE PROVEDEN OLE TEPLOIZOLACE VÝŠKĚ, MAXIMÁLNĚ 50MM V OŠETŘENÍ 2 H. PRO ODMĚNĚNÍ OŠETŘENÍ
 - BUDE VYBRÁNO ŽÁŘIVĚ PROVEDENÝ KABELNÍ
- LEGENDA ZÁKLADOVÝCH VÝKRESŮ:**
- U - OMYVAČKA
 - OK - OMYVAČKA
 - SP - SPOJENÝ KOLET, V. VÝŠKĚ 45-50CM
 - WC - ZÁVĚSNÁ WC
 - V - VÝTVĚKA
 - N - MÝČKOVÁNÍ
 - AP - AUTOMATICKÁ PRAČKA

Objednatel: Fakulta stavební ČVUT		Zpracovatel:	
Název projektu: DOB CENTRUM DOBŘICHOVICE			
Dokumentace pro: Dokumentace pro stavební povolení Zařízení pro zdravotní techniku - kanalizace			
Vypracoval: Bc. Arazimová Hana	Profese: ZTI	Stupeň provedení: DSP	Paré:
Datum: 18. 5. 2017	Číslo projektu:	Číslo výkresu: 003	Revize: -
Měřítko: 1:50	Výkres: PŮDORYS 2NP - PŘÍPOJOVACÍ POTRUBÍ		



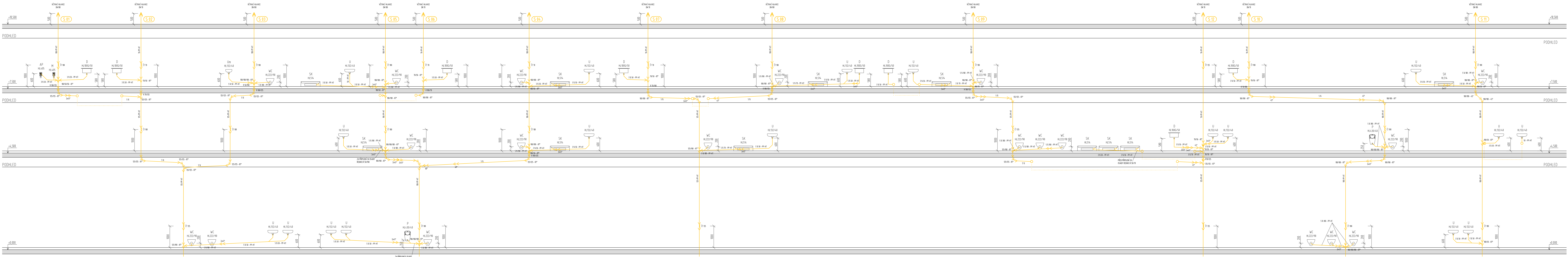
- PRŮBĚHY:**
- SVODNĚ POTRUBÍ BUDE OPATŘENO TEPELNOUIZOLACÍ PŘÍPADNĚ TĚMPELNĚKABELNĚM VYKLENKOVÁNÍM
 - POTRUBÍ KANALIZACE PŘÍPOJOVKY BUDE PROVEDENO Z MATERIÁLU PP-RT, AG DN 100, BUDĚ OPATŘENO TEPELNĚ
 - OVLÁČI V ZEMNĚM PRŮBĚHU
 - POTRUBÍ VENTILNÍ KANALIZACE BUDE PROVEDENO Z MATERIÁLU PP-H
 - SVODNĚ POTRUBÍ MA KONTAKTNÍ SLOUPEK 3% KANALIZACE PŘÍPOJKA DN 70 AŽ DN 100, VĚŠNĚ AŽ DN 100
 - SVODNĚ POTRUBÍ BUDE VYKLENKO ZKROUŽENO PŘI STUPNĚ PŘI PŘÍPOJCE SÍL PŘI VYKLENKOVÁNÍ STĚN, ZÁVĚŠI BUDOU VYKLENKOVANÉ ŽÁŘEŠTÍ PROVEDENY KOLEM
- LEGENDA ZÁKONČOVACÍ PŘÍPOJKA:**
- U - IMPIZAL
 - IM - IMPIZAL
 - SP - SPOJENÝ KOLET, V - VÝŠKA 45-SPRCHA
 - WC - ZÁVĚŠ WC
 - V - VÝŠKA
 - M - MĚKÁ NÁDRAŽÍ
 - AP - AUTOMATICKÁ PRAHA

Objednatel: **Fakulta stavební ČVUT** Zpracovatel:

Název projektu: **DOB CENTRUM DOBŘICHOVICE**

Dokumentace pro: **Dokumentace pro stavební povolení Zařízení pro zdravotní techniku - kanalizace**

Vypracoval: Bc. Arazimová Hana	Profese: ZTI	Stupeň provedení: DSP	Paré:
Datum: 18. 5. 2017	Číslo projektu:	Číslo výkresu: 004	Revize: -
Měřítko: 1:50	Výkres: PŮDORYS 3NP - PŘÍPOJOVACÍ POTRUBÍ		

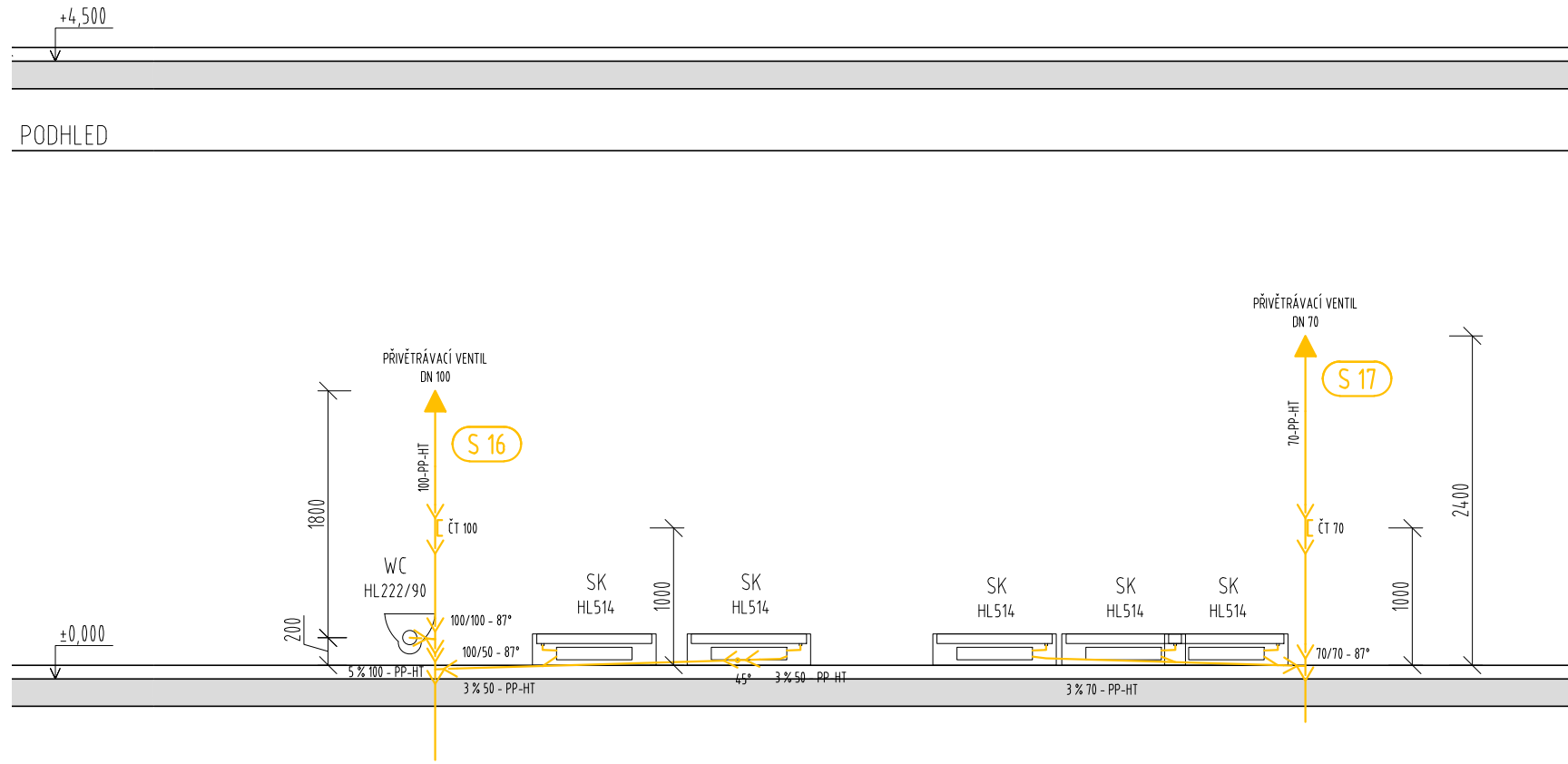
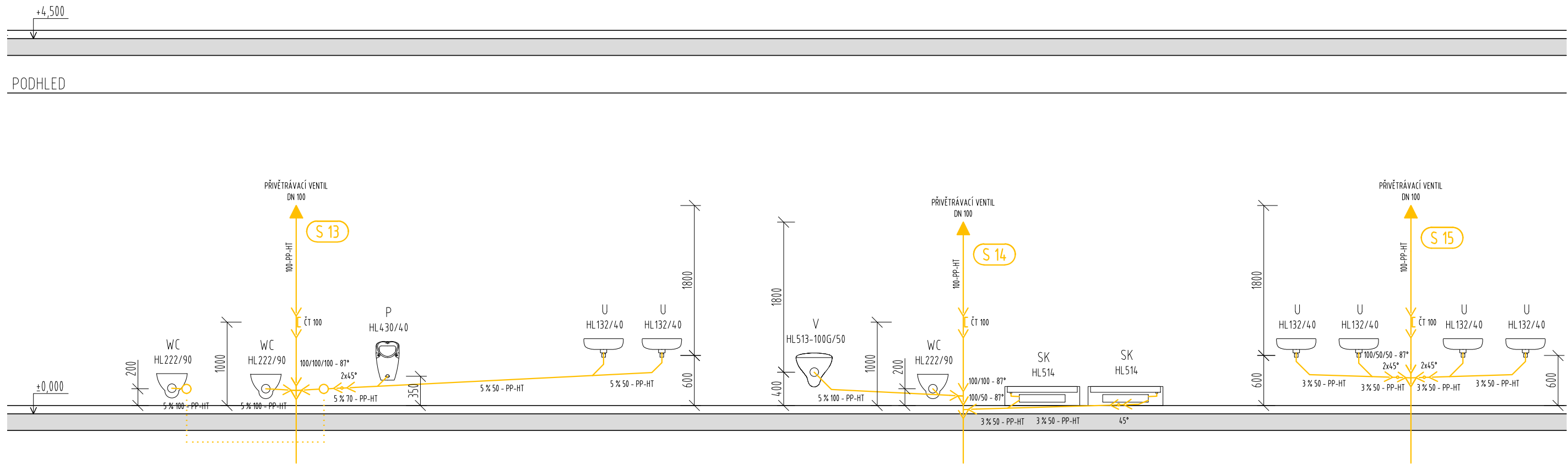


LEGENDA
 SPLAŠKOVÉ POTRUBÍ MATERIÁL PP-HT
 S 01
 DN100
 OZNAČENÍ A DIMENZE STORPAŽÍ
 SPLAŠKOVÉ KANALIZACE

LEGENDA ZÁŘIŽKOVÝCH PŘEDMĚTŮ
 U - UMÝVAČ
 WC - ZÁNEŠNÉ WC
 SK - SPŘEDOVÝ KOTVĚK, v. výměnná AS-SPROJA
 V - VĚTRÁK
 M - MÝČKA NÁDOBĚ
 AP - AUTOMATEKA PRAČKA

POZNÁMKY:
 - PŘI PŘEVÁŽENÍ POTRUBÍ VETERNO V INSTALACNÍCH PŘEDSTĚNÁCH PŘI PÁDĚ
 V KANALIZACI DO VĚTRÁKŮ VYKONAT PŘÍSLUŠNÉ PŘÍSLUŠNÉ PRAČKY
 - VŠECHNA ODPADNÁ POTRUBÍ BUDOU POUŽITA S AKUSTICKÝMI POTRUBÍ
 VĚTNĚ PŘEVODOVÝMI KOLENČKY POTRUBÍ SVODNÝMI NA P. SKLADANÍ
 - NA ODPADNÁ POTRUBÍ BUDOU INSTALOVÁNY ČISTIČI TVAROVÝ V ROZSAHU
 STANOVICENÝM TYPUSU SPONKOVACÍ. PRŮSOK JE POTRUBÍ VĚTRACÍ PŘEDSTĚN
 A V TĚCHTO MĚSTECH MŮŽE DOJÍT KE VÝVOJŮM

Objednatel: Fakulta stavební ČVUT		Zpracovatel:	
Název projektu: DOB CENTRUM DOBŘICHOVICE			
Dokumentace pro: Dokumentace pro stavební povolení Zařízení pro zdravotnickou - kanalizace			
Vypracoval: Bc. Arazimová Hana	Profil: ZTI	Štápis provedení: DSP	Plán:
Datum: 18. 5. 2017	Číslo projektu:	Číslo výkresu: 005	
Měřítko: 1:50	Výkres: ŘEZY SPLAŠKOVÝM POTRUBÍM S01 - S12		Revize: -



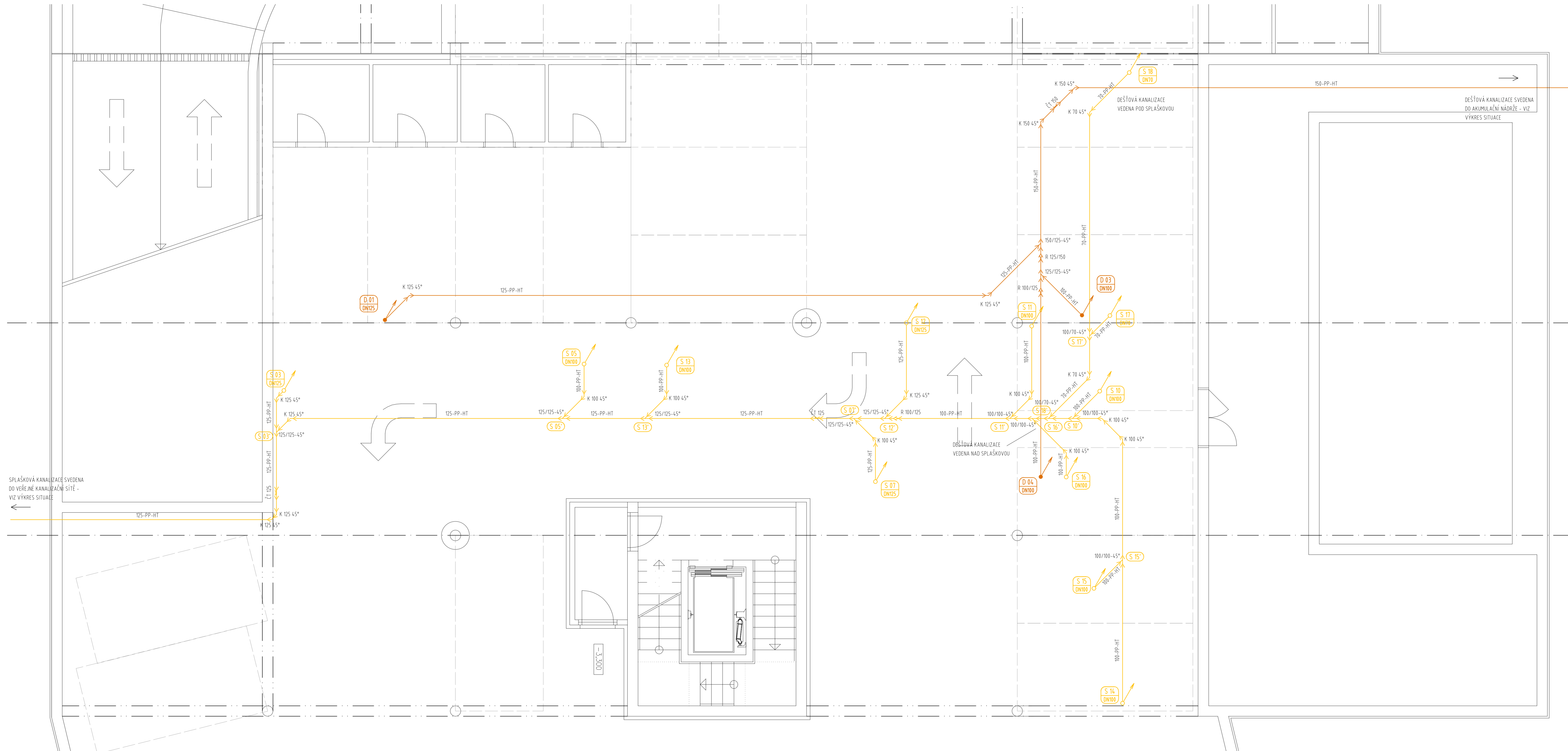
LEGENDA
SPLAŠKOVÉ POTRUBÍ MATERIÁL PP-HT

S 01
DN100
OZNAČENÍ A DIMENZE STOLPÁČKY
SPLAŠKOVÉ KANALIZACE

LEGENDA ZAŘÍZOVACÍCH PŘEDMĚTŮ
U - UMYVADLO
Um - UMYVÁTKO
SK - SPRCHOVÝ KOUT, vč. výměníku AS-SPRCHA
WC - ZÁVĚSNÉ WC
V - VÝLEVKVA
M - MÝČKA NÁDOBÍ
AP - AUTOMATICKÁ PRAČKA

POZNÁMKY:
- PŘIPOJOVACÍ POTRUBÍ VEDENO V INSTALAČNÍCH PŘEDSTĚNÁCH, PŘÍPADNĚ V DRÁŽKÁCH VE ZDI, VŽDY DLE VÝKRESU PŮDORYSU PŘÍSLUŠNÉHO PODLAŽÍ
- VŠECHNA ODPADNÍ POTRUBÍ BUDOU PROVEDENA Z AKUSTICKÉHO POTRUBÍ VČETNĚ PŘECHODOVÝCH KOLEN DO POTRUBÍ SVODNÉHO (např. SKOLAN)
- NA ODPADNÍM POTRUBÍ BUDOU INSTALOVÁNY ČISTIČÍ TVAROVKY V ROZSAHU STANOVĚNÉM TOUTO DOKUMENTACÍ - POKUD JE POTRUBÍ VEDENO PŘEDSTĚNOU, JE V TĚCHTO MÍSTĚCH NUTNO OSADIT REVIZNÍ DVÍŘKA

Objednatel: Fakulta stavební ČVUT		Zpracovatel:		
Název projektu: DOB CENTRUM DOBŘICHOVICE				
Dokumentace pro: Dokumentace pro stavební povolení Zařízení pro zdravotní techniku - kanalizace				
Vypracoval:	Bc. Arazimová Hana	Profese:	ZTI	Stupeň provedení:
Kontroloval:				DSP
Datum:	18. 5. 2017	Číslo projektu:		Číslo výkresu:
Měřítko:	1:50			007
Výkres: ŘEZY SPLAŠKOVÝM POTRUBÍM S13 - S17				Revize:
				-



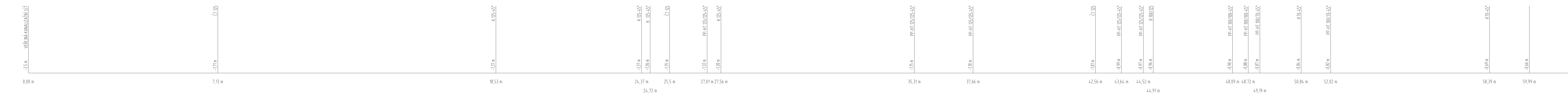
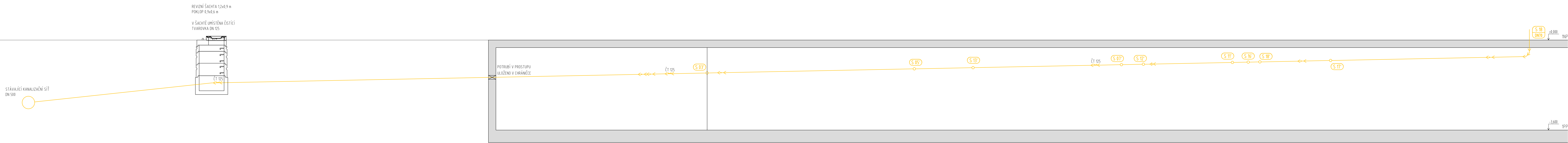
SPLAŠKOVÁ KANALIZACE SVEDENA DO VEŘEJNÉ KANALIZAČNÍ SÍTĚ - VIZ VÝKRES SITUACE

DEŠŤOVÁ KANALIZACE SVEDENA DO AKUMULAČNÍ NÁDRŽE - VIZ VÝKRES SITUACE

- POZNÁMKY:**
- SVODNÉ POTRUBÍ BUDE SPRAŠKOVÉHO TYPU (VIZ VÝKRES SITUACE) - VĚŠNÉ, 100% KANALIZACE VODLA NEKOROZIVNÝMI MATERIÁLY
 - POTRUBÍ KANALIZAČNÍ PŘÍKRYTKY BUDE PŘEVÁŽNĚ Z MATERIÁLU PVC, NEJEN OVL. BUDE SPRAŠKOVÉHO TYPU (VIZ VÝKRES SITUACE), V KONEČNÉM SPÁDU DO 3%
 - POTRUBÍ VEŘEJNÉ KANALIZACE BUDE PŘEVÁŽNĚ Z MATERIÁLU PP-HT
 - SVODNÉ POTRUBÍ NA OKRAJÍCH PLOCHY 1% KANALIZAČNÍ PŘÍKRYTKA VNITŘNÍ ČÁST 1%, VEŘEJNÁ ČÁST 10%
 - SVODNÉ POTRUBÍ BUDE VEŠNÉ ZAJIŠŤOVANÉ PŘI PŘÍPADOVÝCH FAKTURAČNÍCH PRŮBĚHcích, S TĚŽKÝMI BODU PŘEVÁŽNĚ DO 1% TEMPERATUR VÝKRES SITUACE, NEKOROZIVNÝM VŠAK V OBLASTECH 2% A PŘI OVLIVNĚNÍM (KAPALNÝMI) BODU VYŠNĚ ZAJIŠŤOVANÉ VODNĚ



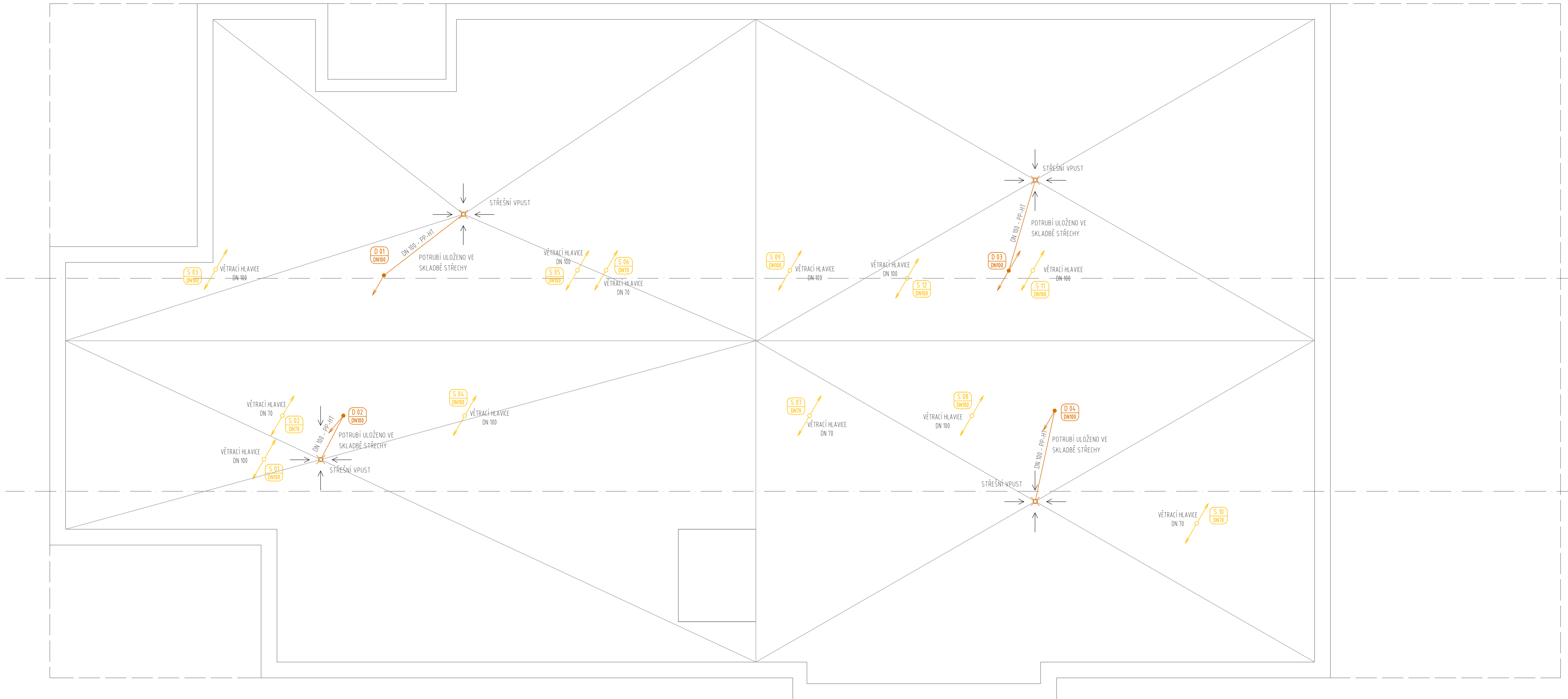
Objednatel: Fakulta stavební ČVUT		Zpracovatel:	
Název projektu: DOB CENTRUM DOBŘICHOVICE			
Dokumentace pro: Dokumentace pro stavební povolení Zařízení pro zdravotechniku - kanalizace			
Vypracoval: Bc. Arazimová Hana	Prosele: ZTI	Šlopeč provedení: DSP	Par: -
Datum: 18. 5. 2017	Číslo projektu: -	Číslo výkresu: 007	Reviz: -
Mřítko: 1:50	Výkres: PŮDORYS 1PP - SVODNÉ POTRUBÍ		Reviz: -



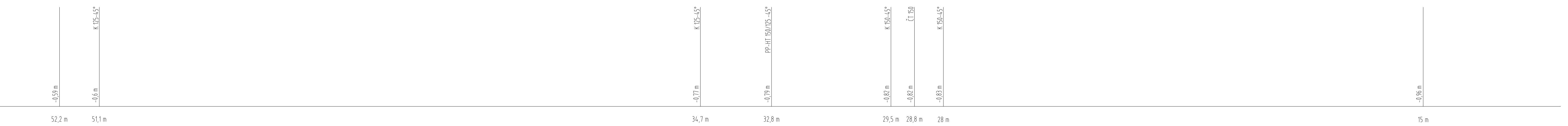
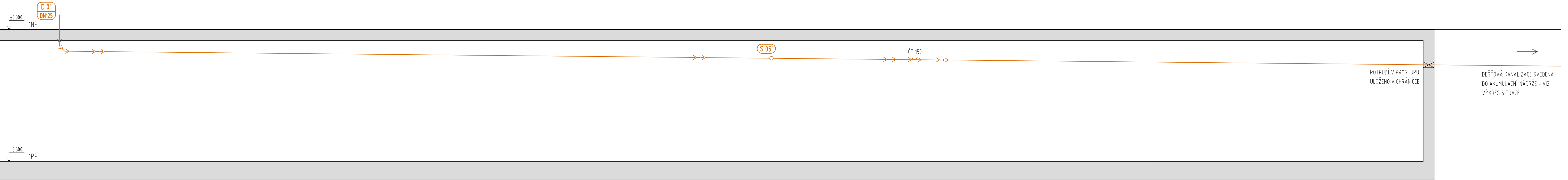
PVC - KG DN 125	10 %	7,13 m	PVC - KG DN 125	2 %	11,4 m	PP-HT DN 125	2 %	26,35 m	PP-HT DN 100	2 %	4,27 m	PP-HT DN 70	2 %	10,8 m
-----------------	------	--------	-----------------	-----	--------	--------------	-----	---------	--------------	-----	--------	-------------	-----	--------

- LEGENDA**
- KANALIZAČNÍ POTRUBÍ MATERIÁL PP-HT
- POZNÁMKY:**
- SVODNÉ POTRUBÍ BUDE OPATŘENO TEPELNOU IZOLACÍ, PŘÍPADNĚ TOPNÝM KABELEM NEBO INVERZORAI
 - POTRUBÍ KANALIZAČNÍ PRŮKRY BUDE PROVEDENO Z MATERIÁLU PVC-KG DN 125, BUDE OPATŘENO TEPELNOU IZOLACÍ V ZEMNÍM PRŮBĚHU
 - POTRUBÍ VNITŘNÍ KANALIZACE BUDE PROVEDENO Z MATERIÁLU PP-HT
 - SVODNÉ POTRUBÍ MÁ KONSTANTNÍ SKLON 2%, KANALIZAČNÍ PŘÍPOBA VNITŘNÍ ČÁSTI 2%, VEŘEJNÁ ČÁSTI 10 %
 - SVODNÉ POTRUBÍ BUDE VEDENO ZAVĚŠENÉ POD STŘEŠEM, PO PŘÍPOBI 500 PAK VEDENO PŘÍDEL STĚNY, ZÁVĚSY BUDE PROVEDEN DLE TECHNICKÉ VÝKRESNÍ, MAXIMÁLNĚ VŠAK V VESTUPECH 2,1 m, PRO UMLČENÍ DALŠÍKAI BUDE VYBRANÉ ZÁVĚSY PŘEVŠENY KLIDNĚ

Objednatel: Fakulta stavební ČVUT	Zpracovatel:		
Název projektu: DOB CENTRUM DOBŘICHOVICE			
Dokumentace pro: Dokumentace pro stavební povolení Zařízení pro zdravotnickou - kanalizace			
Vypracoval: Bc. Arazimová Hana	Profese: ZTI	Stupeň provedení: DSP	Paré:
Kontroloval:	Datum: 18. 5. 2017	Číslo projektu:	Číslo výkresu: 008
Měřítko: 1:50	Výkres: ŘEZ KANALIZAČNÍM SVODNÝM POTRUBÍM		Revize: -



Objednatel: Fakulta stavební ČVUT		Zpracovatel:	
Název projektu: DOB CENTRUM DOBŘICHOVICE			
Dokumentace pro: Dokumentace pro stavební povolení Zařízení pro zdravotechniku - kanalizace			
Vypracoval: Bc. Arazimová Hana	Profese: ZTI	Stupeň provedení: DSP	Paré:
Datum: 18. 5. 2017	Číslo projektu:	Číslo výkresu: 009	Revize:
Měřítko: 1:50	Výkres: PŮDORYS STŘECHY		



- LEGENDA
- DEŠŤOVÉ POTRUBÍ MATERIÁL PP-HT
 - OZVLÁŠŤENÍ A OMEZCE STOLPAČKY DEŠŤOVÉ KANALIZACE
- Poznámky:
- SVODNÉ POTRUBÍ BUDE OPATŘENO TEPELNOU IZOLACÍ, PŘÍPADNĚ TOPNÝM KABELEM (VOLA INVESTITOR)
 - POTRUBÍ KANALIZAČNÍ PŘÍPOJKY BUDE PROVEDENO Z MATERIÁLU PVC-KG DN 125, BUDE OPATŘENO TEPELNOU IZOLACÍ V JEDELNĚM SPÁDU 10 %
 - POTRUBÍ VNITŘNÍ KANALIZACE BUDE PROVEDENO Z MATERIÁLU PP-HT
 - SVODNÉ POTRUBÍ MÁ KONSTANTNÍ SKLON 2 %, KANALIZAČNÍ PŘÍPOJKA VNITŘNÍ ČÁST 2 %, VĚREJNÁ ČÁST 10 %
 - SVODNÉ POTRUBÍ BUDE VEŠENÉ ZÁVĚSNĚ POD STŘEPEM, POD PŘÍPOJENÍ S03 PAK VEŠENÉ PODĚL STĚNY, ZÁVĚSY BUDOU PŘEVĚŘENY DLE TECHNOLOGIE VÝROBE, MAXIMÁLNĚ VŠAK V ODSTUPECH 2 m, PRO UMOŽNĚNÍ DILATAČÍ BUDOU VYBRÁNÉ ZÁVĚSY PROVEDENY KLIZNĚ

Objednatel:	Fakulta stavební ČVUT	Zpracovatel:		
Název projektu:	DOB CENTRUM DOBŘICHOVICE			
Dokumentace pro:	Dokumentace pro stavební povolení Zařízení pro zdravotní techniku - kanalizace			
Vypracoval:	Bc. Arázimová Hana	Profese:	ZTI	
Kontroloval:		Stupeň provedení:	DSP	
Datum:	18. 5. 2017	Číslo projektu:		
Měřítko:	1:50	Číslo výkresu:	011	
Výkres:	ŘEZ DEŠŤOVÝM SVODNÝM POTRUBÍM		Revize:	-