

ČVUT V PRAZE - FAKULTA STAVEBNÍ

KATEDRA OCELOVÝCH A DŘEVĚNÝCH KONSTRUKCÍ



VYPRACOVAL:

Bc. Zuzana Skalníková

VEDOUcí PRÁCE:

Ing. Anna Kuklíková, Ph.D.

KONZULTOVALI:

Ing. et Ing. Richard Hlaváč

PŘEDMĚT / TÉMA PRÁCE

134 DPM
BYTOVÝ DŮM

MĚŘÍTKO:

1:100

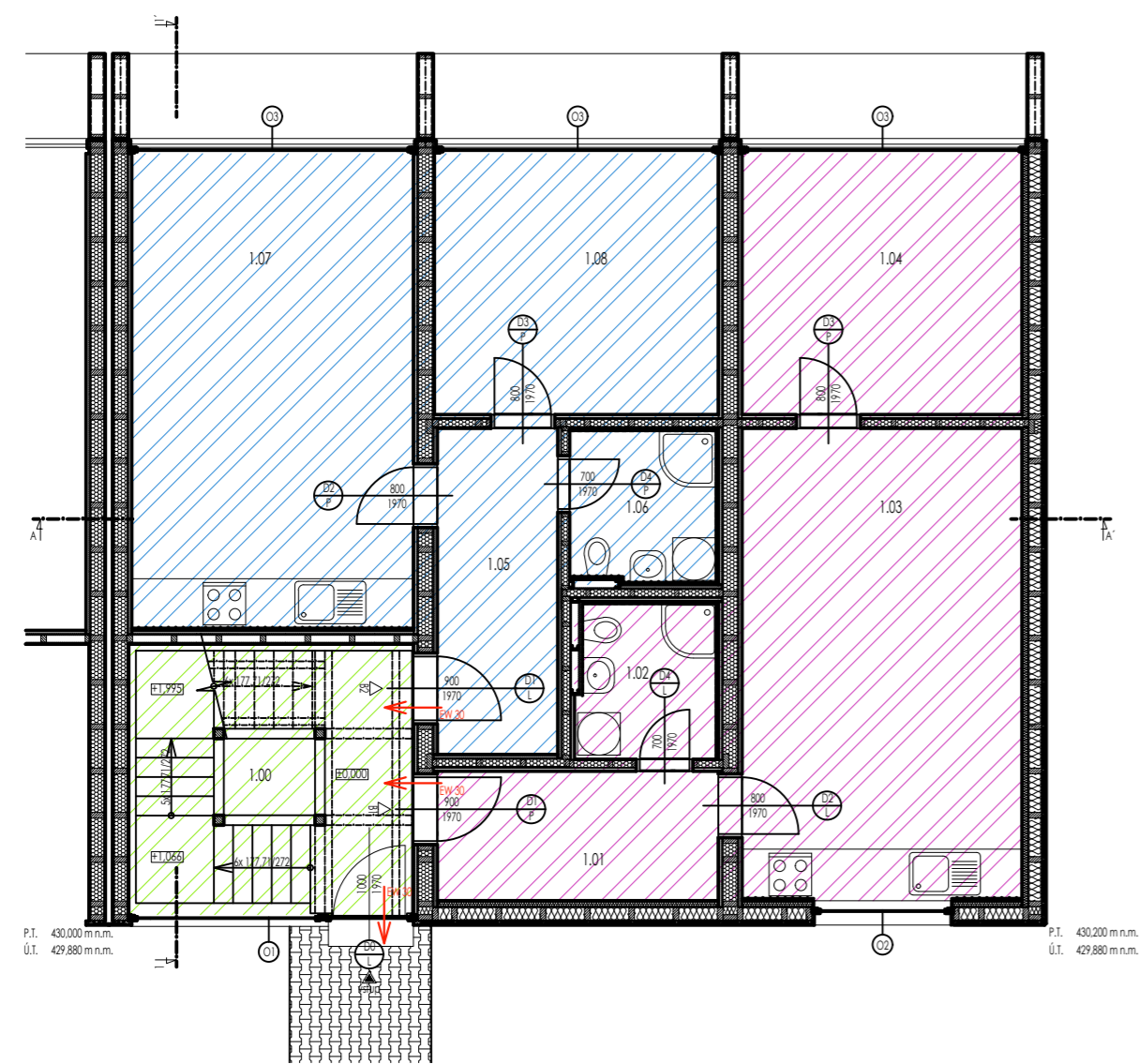
DATUM:

01 / 2017

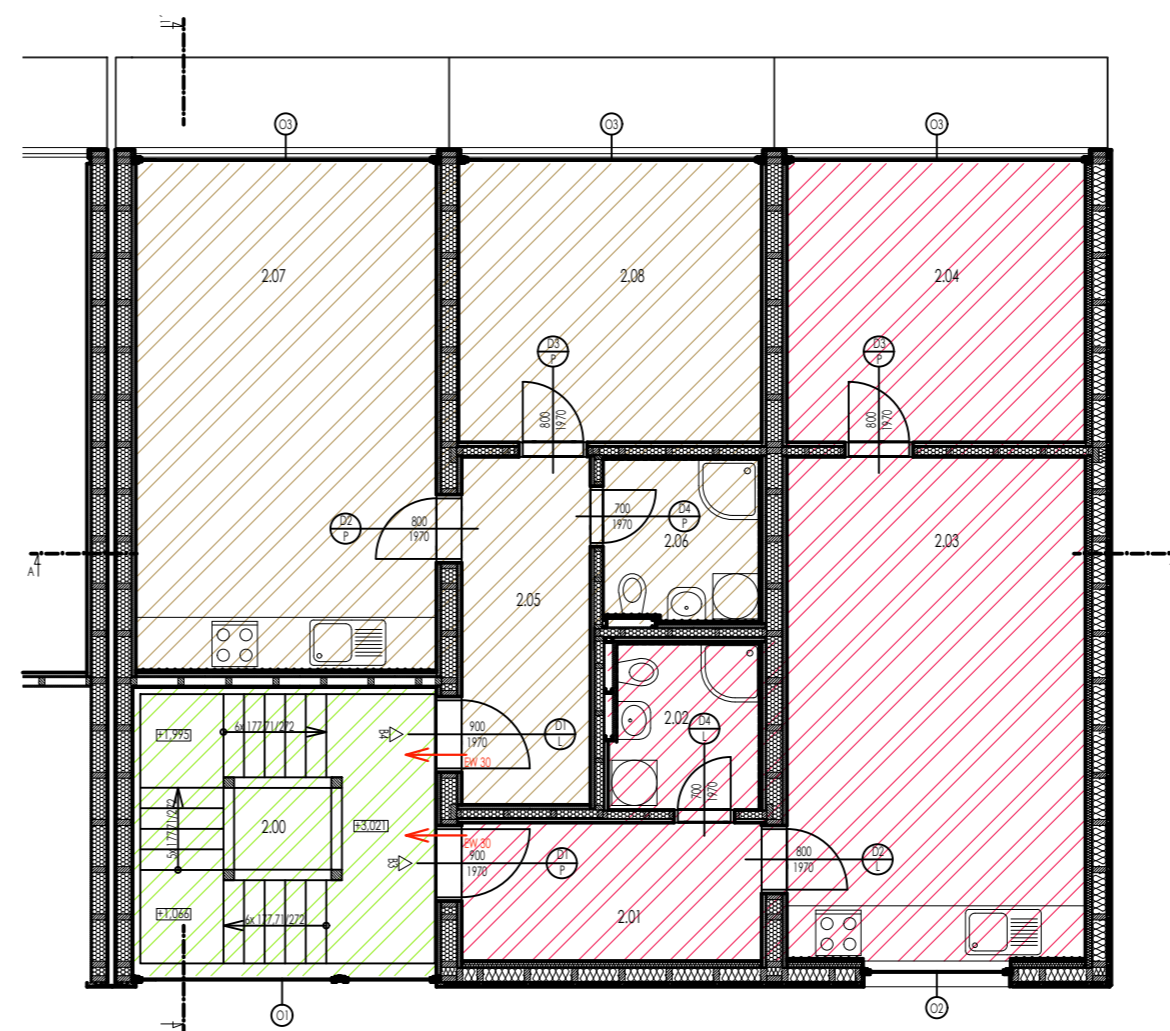
NÁZEV PŘÍLOHY:

D.1.3 Požárně bezpečnostní řešení

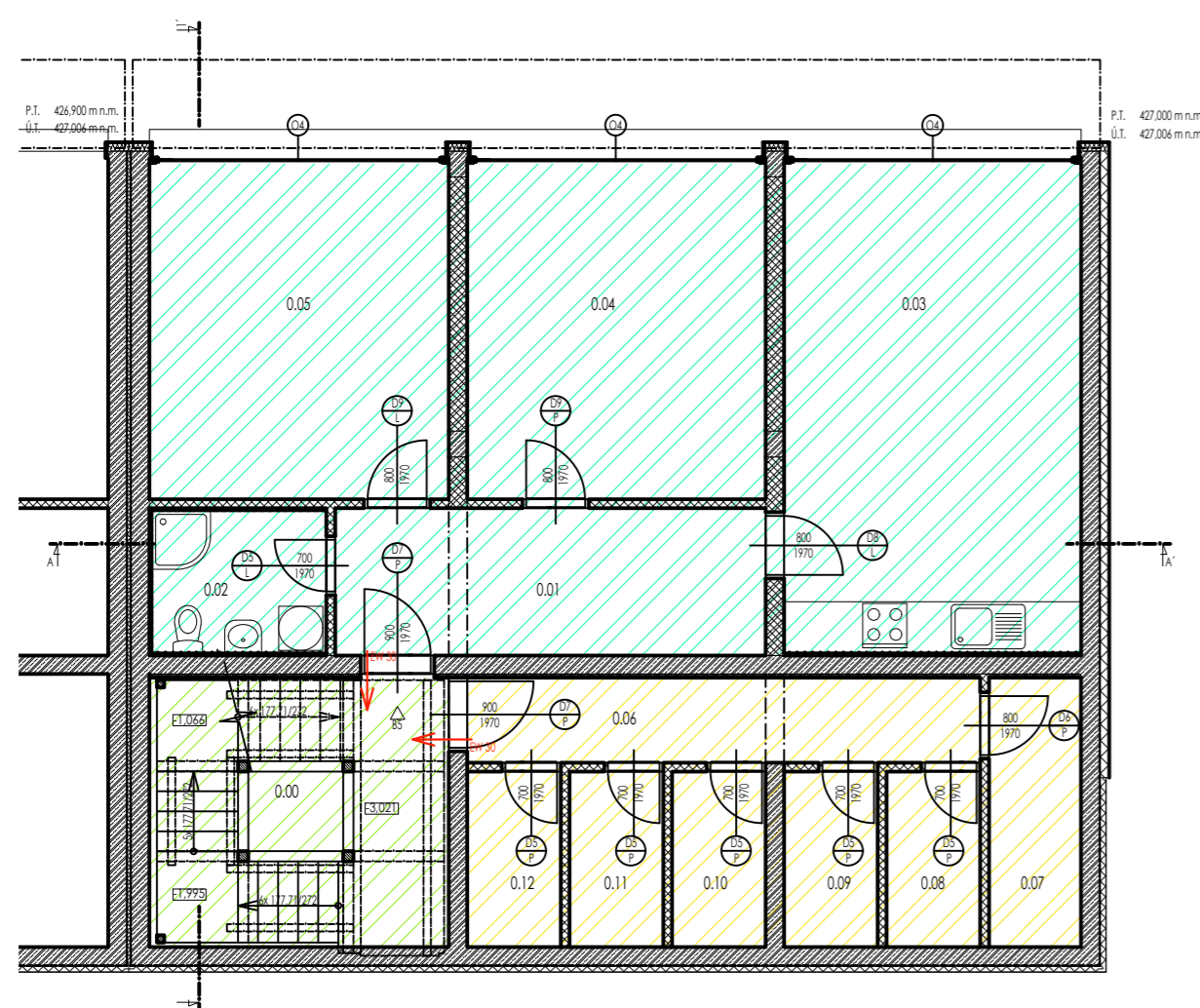
1.NP










2.NP

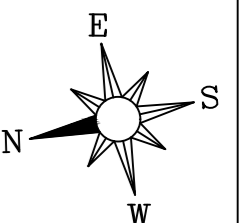


1.PP



ROZDĚLENÍ OBJEKTU NA POŽÁRNÍ ÚSEKY:

-  PÚ 1
bytová jednotka č.1 (1.NP)
-  PÚ 2
bytová jednotka č.2 (1.NP)
-  PÚ 3
bytová jednotka č.3 (2.NP)
-  PÚ 4
bytová jednotka č.4 (2.NP)
-  PÚ 5
bytová jednotka č.5 (1.PP)
-  PÚ 6
zázemí (1.PP)
-  PÚ 7
schodiště (1. PP - 2.NP)



±0,000 = 430,500 m n.m. (Bpv)

ČVUT V PRAZE - FAKULTA STAVEBNÍ KATEDRA OCELOVÝCH A DŘEVĚNÝCH KONSTRUKCÍ			
VYPRACOVAL: Bc. Žuzana Skalníková	VEDOUCÍ PRÁCE: Ing. Anna Kuklíková, Ph.D.	KONZULTOVAL: Ing. et Ing. Richard Hlaváč	FORMÁT: 4x A4
PŘEDMĚT / TÉMA PRÁCE 134 DPM BYTOVÝ DŮM		MĚŘÍTKO: 1:100	DATUM: 01 / 2017
NÁZEV PŘÍLOHY: D.1.3. POŽÁRNĚ-BEZEČNOSTNÍ ŘEŠENÍ ROZDĚLENÍ OBJEKTU NA POŽÁRNÍ ÚSEKY		ČÍSLO PŘÍLOHY: 1.1	