

ČVUT V PRAZE - FAKULTA STAVEBNÍ

KATEDRA OCELOVÝCH A DŘEVĚNÝCH KONSTRUKCÍ



VYPRACOVAL:

Bc. Zuzana Skalníková

VEDOUcí PRÁCE:

Ing. Anna Kuklíková, Ph.D.

KONZULTOVALI:

Ing. et Ing. Richard Hlaváč

DATUM:

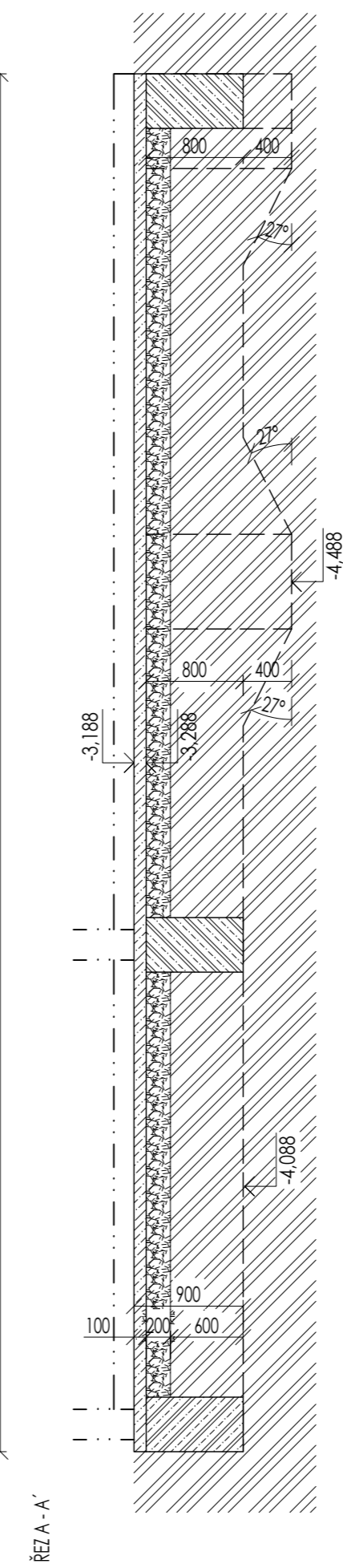
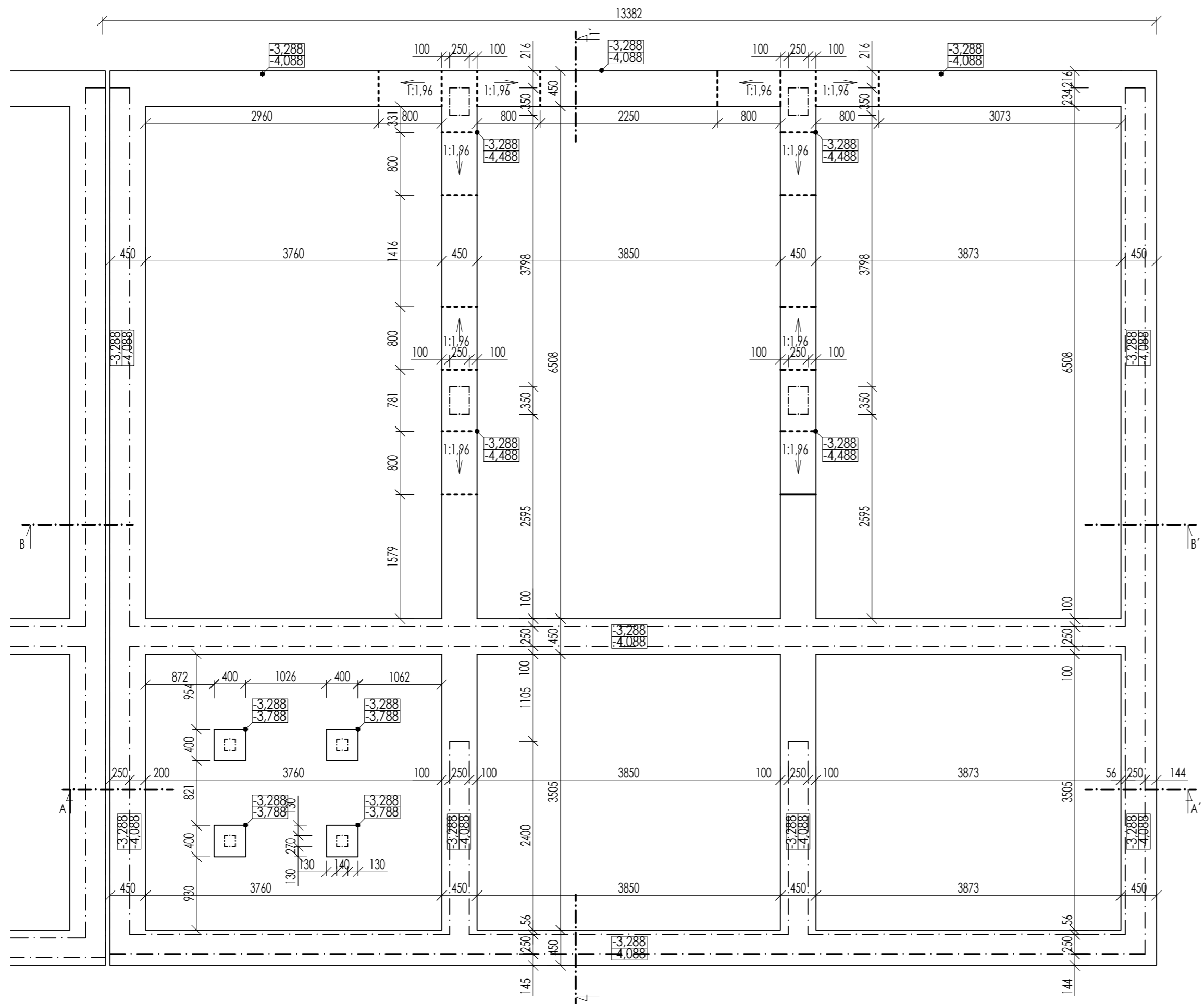
01 / 2017

PŘEDMĚT / TÉMA PRÁCE

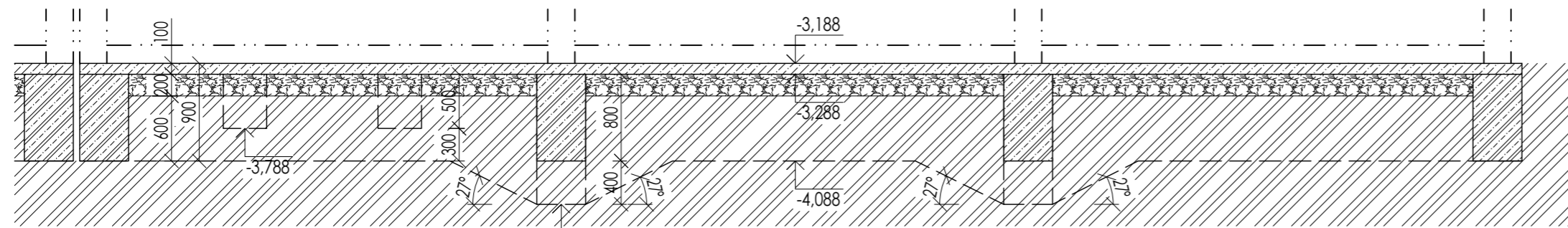
134 DPM
BYTOVÝ DŮM

ČÁST DOKUMENTACE:

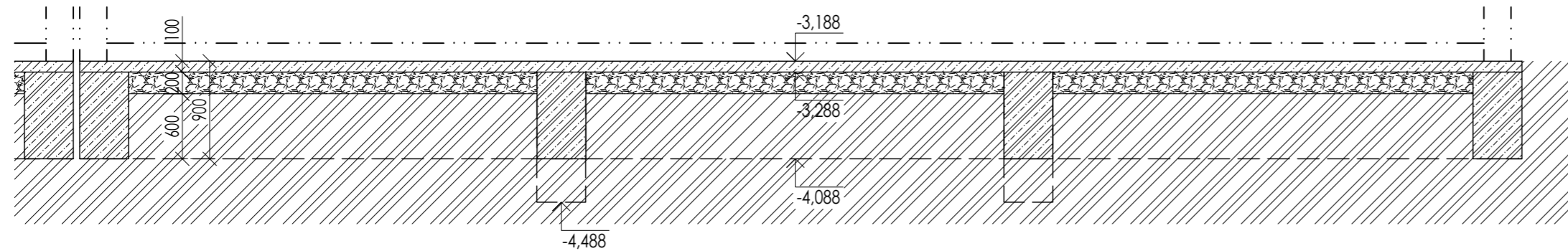
D.1.1. ARCHITEKTONICKÉ A STAVEBNÍ ŘEŠENÍ
D.1.1.2. VÝKRESOVÁ DOKUMENTACE



ŘEZ A - A'



ŘEZ B - B'



LEGENDA MATERIÁLŮ

- Beton, vyzdávka -

- Železobeton (monolit, ztracelé bednění, prefa panely)
- Prostý beton (Kari síř na namáhaném povrchu)
- Porotherm 25 AKU Z Profi Dryfix
- Porotherm 11,5 Profi Dryfix

- Terén -

- Původní/Rostlá zemina
- Nasypný hutněný stěrk (nutno odvětrat)
- Šterkopiskový násyp / Hliněný dosyp

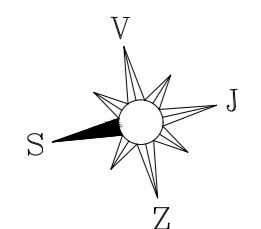
SPECIFIKACE MATERIÁLŮ

Beton / Železobeton **C 25/30**

Betonářská výztuž **10 335** (ČSN 73 1201)

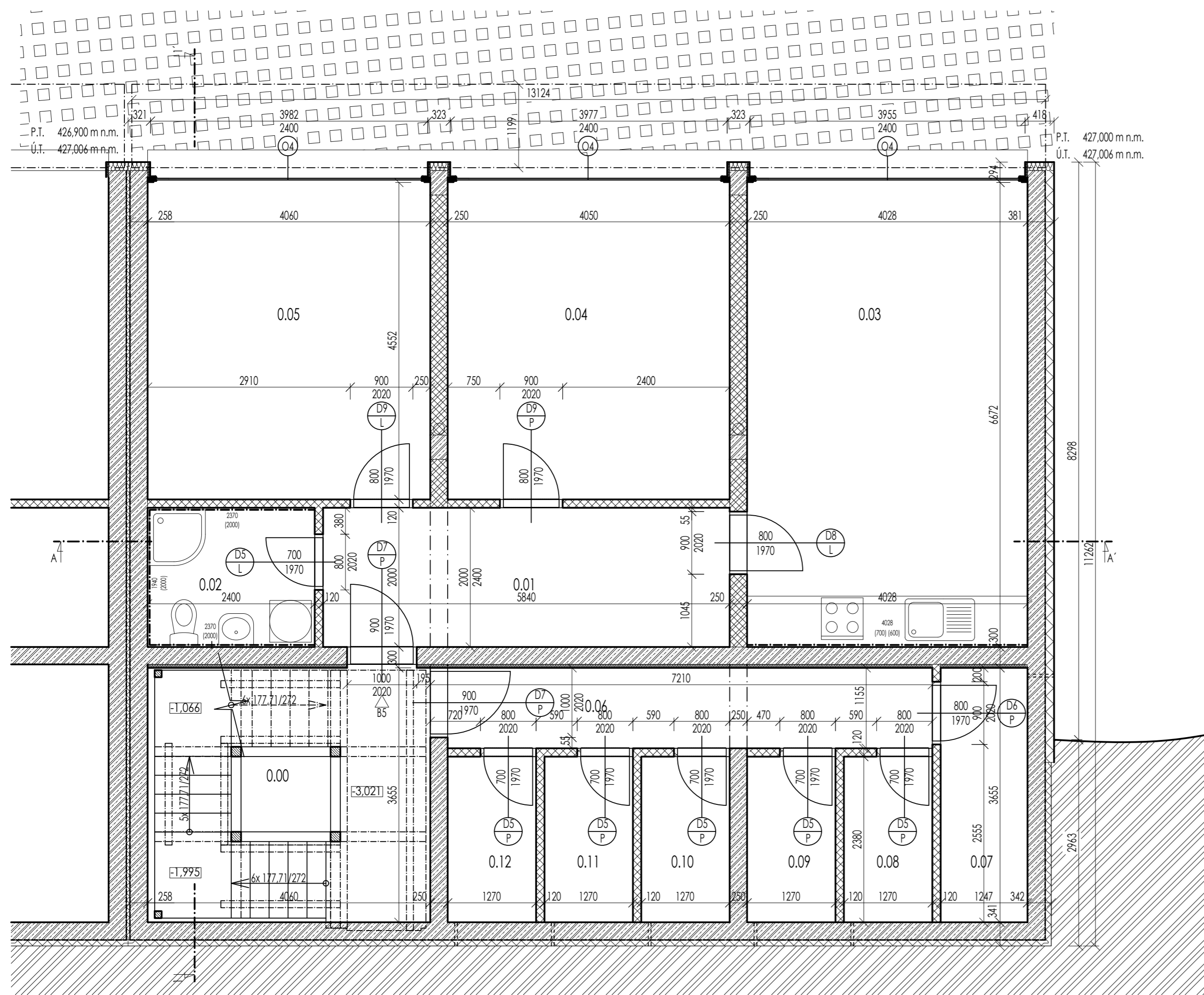
Dřevo rostlé **C 24**

Konkrétní materiály (výrobci), prvky, atp. jsou specifikovány ve "SKLADBÁCH KONSTRUKCÍ" případně v detailech.



±0,000 = 430,500 m n.m. (Bpv)

ČVUT V PRAZE - FAKULTA STAVEBNÍ KATEDRA OCELOVÝCH A DŘEVĚNÝCH KONSTRUKCÍ		
VYPRACOVAL: Bc. Zuzana Skalníková	VEDOUCÍ PRÁCE: Ing. Anna Kuklíková, Ph.D.	
KONZULTOVAL: Ing. et Ing. Richard Hlaváč	FORMÁT: 4x A4	
PŘEDMĚT / TÉMA PRÁCE: 134 DPM BYTOVÝ DŮM	MĚŘÍTKO: 1:50	
NAZEV PŘELOH: D.1.1. ARCHITEKTONICKÉ-STAVEBNÍ ŘEŠENÍ VÝKRES ZÁKLADŮ	DATUM: 01 / 2017	
		ČÍSLO PŘELOH: b1.1



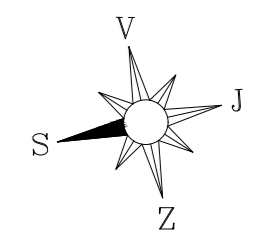
LEGENDA MÍSTNOSTÍ 1.NP					
č.m.	účel místnosti	podlaha	podhled	stěny	plocha [m ²]
000	Schodiště	dřevo	nátěr	omítka + nátěr	14.84
001	B5 - chodba	keramická dlažba	nátěr	omítka + nátěr	11.68
002	B5 - koupelná / WC	keramická dlažba	nátěr	omítka + nátěr	4.80
003	B5 - kuchyně / obývací p.	keramická dlažba	nátěr	omítka + nátěr	26.87
004	B5 - pokoj	keramická dlažba	nátěr	omítka + nátěr	18.44
005	B5 - pokoj	keramická dlažba	nátěr	omítka + nátěr	18.48
006	chodba	keramická dlažba	nátěr	omítka + nátěr	7.99
007	technické zázemí	keramická dlažba	nátěr	omítka + nátěr	4.56
008	sklep B5	keramická dlažba	nátěr	omítka + nátěr	3.02
009	sklep B4	keramická dlažba	nátěr	omítka + nátěr	3.02
010	sklep B3	keramická dlažba	nátěr	omítka + nátěr	3.02
011	sklep B2	keramická dlažba	nátěr	omítka + nátěr	3.02
012	sklep B1	keramická dlažba	nátěr	omítka + nátěr	3.02
				Σ	122.78

LEGENDA MATERIÁLŮ

- Beton, vyzdávka -
 - Železobeton (monolit, ztracelé bednění, prefa panely)
 - Prostý beton (Kari síť na namáhaném povrchu)
 - Porotherm 25 AKU Z Profi Dryfix
 - Porotherm 11,5 Profi Dryfix
- Dřevěné konstrukce, opláštění -
 - Rostlé dřevo (příčný řez)
 - Rostlé dřevo (podélný řez)
 - Deskový materiál (OSB, Fermacell)
- Terén -
 - Původní/Rostlá zemina
 - Nasypaný hutněný stérk (nutno odvětrat)
 - Štěrkopískový násyp / Hliněný dosyp
- Izolační materiál -
 - EPS (podlaha na terénu, střecha)
 - Okrajová izolační páska Fermacell (okraje podlah)
 - Isover Woodsil (obvodové dřevěné stěny)
 - XPS
 - Pěnosklo (pod okenními rámy)
 - PUR pěna
 - Hydroizolace
 - Isover AKU

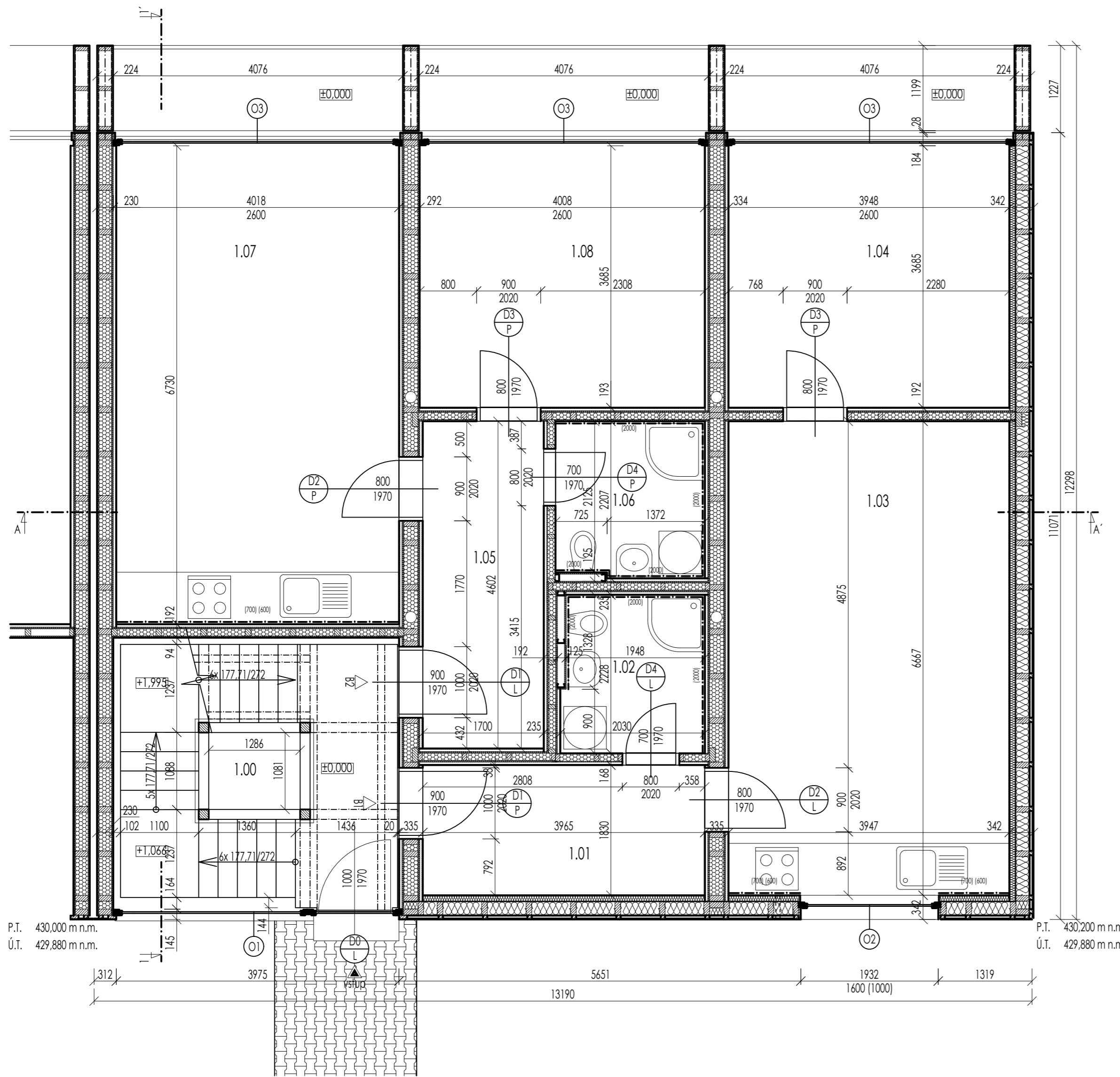
SPECIFIKACE MATERIÁLŮ

- Beton / Železobeton **C 25/30**
 - Betonářská výztuž **10 335 (ČSN 73 1201)**
 - Dřevo rostlé **C 24**
- Konkrétní materiály (výrobci), prvky, atp. jsou specifikovány ve "SKLADBÁCH KONSTRUKCÍ" případně v detailech.



±0,000 = 430,500 m n.m. (Bpv)

ČVUT V PRAZE - FAKULTA STAVEBNÍ KATEDRA OCELOVÝCH A DŘEVĚNÝCH KONSTRUKCÍ		
VYPRACOVAL: Bc. Zuzana Skalníková	VEDOUCÍ PRÁCE: Ing. Anna Kuklíková, Ph.D.	
KONZULTOVAL: Ing. et Ing. Richard Hlaváč	FORMÁT: 4x A4	
PŘEDMĚT / TÉMA PRÁCE: 134 DPM BYTOVÝ DŮM	MĚŘÍTKO: 1:50	
NAZEV PŘELOH: D.1.1. ARCHITEKTONICKÉ-STAVEBNÍ ŘEŠENÍ PŮDORYS 1.NP	DATUM: 01 / 2017	ČÍSLO PŘELOH: b1.2



P.T. 430,000 m n.m.
 Ú.T. 429,880 m n.m.

P.T. 430,200 m n.m.
 Ú.T. 429,880 m n.m.

LEGENDA MÍSTNOSTÍ 1.NP					
č.m.	účel místnosti	podlaha	podhled	stěny	plocha [m ²]
100	Schodiště	dřevo	fermacell + nátěr	celulózová tapeta	15.34
101	B1 - chodba	keramická dlažba	fermacell + nátěr	celulózová tapeta	7.26
102	B1 - koupená / WC	keramická dlažba	fermacell + nátěr	celulózová tapeta, keramický obklad	4.41
103	B1 - kuchyně / obývací p.	keram. dlažba, PVC	fermacell + nátěr	celulózová tapeta, keramický obklad	26.32
104	B1 - pokoj	PVC	fermacell + nátěr	celulózová tapeta	14.54
105	B2 - chodba	keramická dlažba	fermacell + nátěr	celulózová tapeta	7.82
106	B2 - koupená / WC	keramická dlažba	fermacell + nátěr	celulózová tapeta, keramický obklad	4.57
107	B2 - kuchyně / obývací p.	keram. dlažba, PVC	fermacell + nátěr	celulózová tapeta, keramický obklad	26.75
108	B2 - pokoj	PVC	fermacell + nátěr	celulózová tapeta	14.77
				Σ	121.79

- LEGENDA MATERIÁLŮ**
- Dřevěné konstrukce, opláštění -
- Rostlé dřevo (příčný řez)
 - Rostlé dřevo (podélný řez)
 - Deskový materiál (OSB, Fermacell)
- Izolační materiál -
- EPS (podlaha na terénu, střecha)
 - Okrajová izolační páska Fermacell (okraje podlah)
 - Isover Woodsil (obvodové dřevěné stěny)
 - XPS
 - Pěnosko (pod okenními rámy)
 - PUR pěna
 - Hydroizolace
 - Isover AKU

- SPECIFIKACE MATERIÁLŮ**
- Beton / Železobeton **C 25/30**
- Betonářská výztuž **10 335 (ČSN 73 1201)**
- Dřevo rostlé **C 24**
- Konkrétní materiály (výrobci), prvky, atp. jsou specifikovány ve "SKLADBÁCH KONSTRUKCÍ" případně v detailech.

±0,000 = 430,500 m n.m. (Bpv)

ČVUT V PRAZE - FAKULTA STAVEBNÍ
 KATEDRA OCELOVÝCH A DŘEVĚNÝCH KONSTRUKCÍ

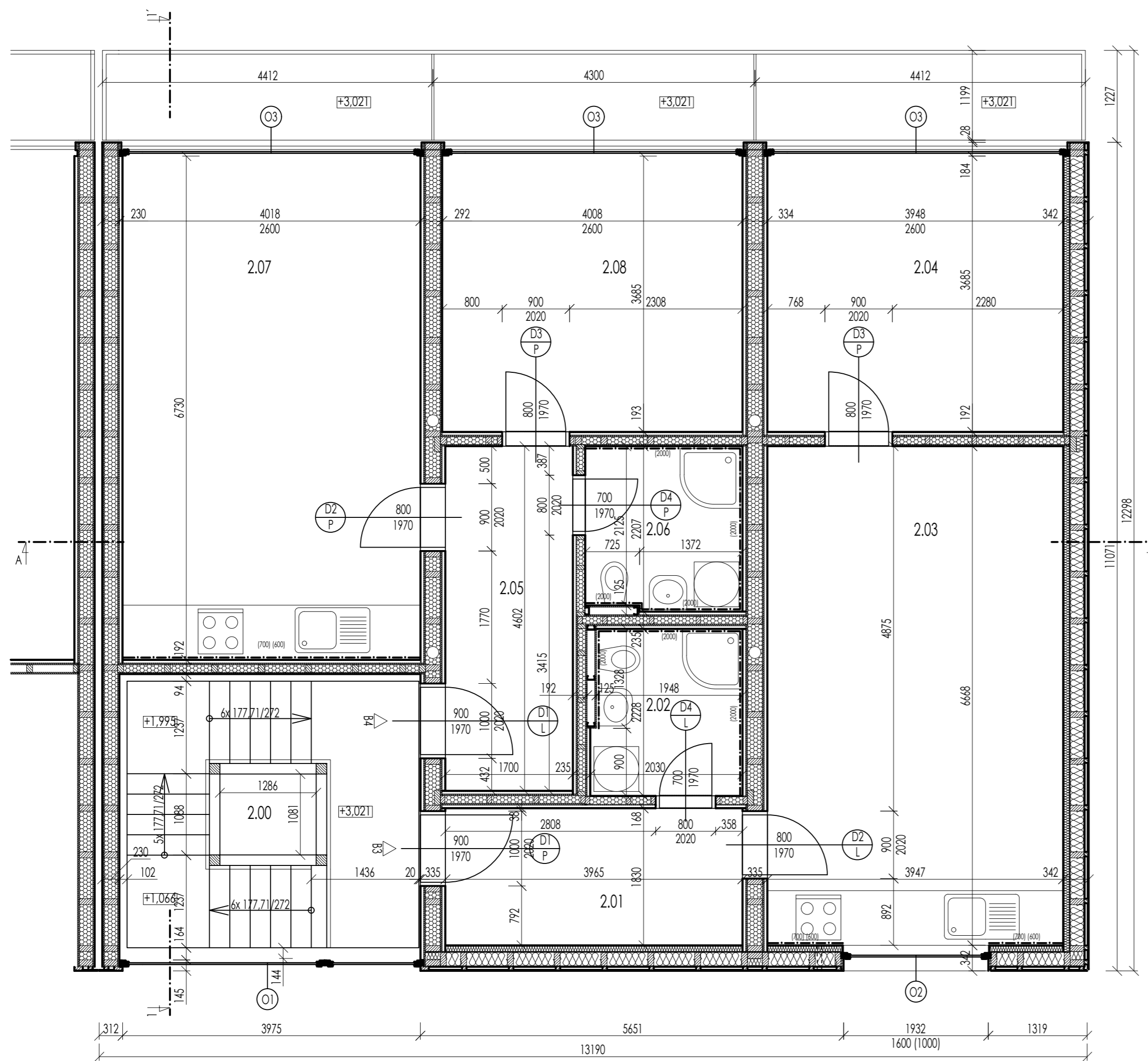
VYPRACOVAL: Bc. Žuzana Skalníková
 VEDOUCÍ PRÁCE: Ing. Anna Kuklíková, Ph.D.

KONZULTOVAL: Ing. et Ing. Richard Hlaváč
 FORMÁT: 4x A4

PŘEDMĚT / TEMA PRÁCE: 134 DPM BYTOVÝ DŮM
 MĚŘÍTKO: 1:50

NAZEV PŘELOH: D.1.1. ARCHITEKTONICKÉ-STAVEBNÍ ŘEŠENÍ PŮDORYS 1.NP
 ČÍSLO PŘELOH: b1.3

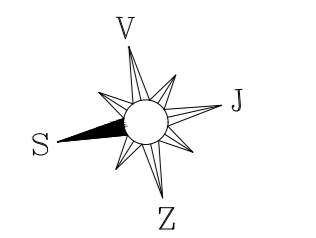
DATUM: 01 / 2017



LEGENDA MÍSTNOSTÍ 1.NP					
č.m.	účel místnosti	podlaha	podhled	stěny	plocha [m ²]
200	Schodiště	dřevo	fermacell + nátěr	celulózová tapeta	15.34
201	B3 - chodba	keramická dlažba	fermacell + nátěr	celulózová tapeta	7.26
202	B3 - koupená / WC	keramická dlažba	fermacell + nátěr	celulózová tapeta, keramický obklad	4.41
203	B3 - kuchyně / obývací p.	keram. dlažba, PVC	fermacell + nátěr	celulózová tapeta, keramický obklad	26.32
204	B3 - pokoj	PVC	fermacell + nátěr	celulózová tapeta	14.54
205	B4 - chodba	keramická dlažba	fermacell + nátěr	celulózová tapeta	7.82
206	B4 - koupená / WC	keramická dlažba	fermacell + nátěr	celulózová tapeta, keramický obklad	4.57
207	B4 - kuchyně / obývací p.	keram. dlažba, PVC	fermacell + nátěr	celulózová tapeta, keramický obklad	26.75
208	B4 - pokoj	PVC	fermacell + nátěr	celulózová tapeta	14.77
				Σ	121.79

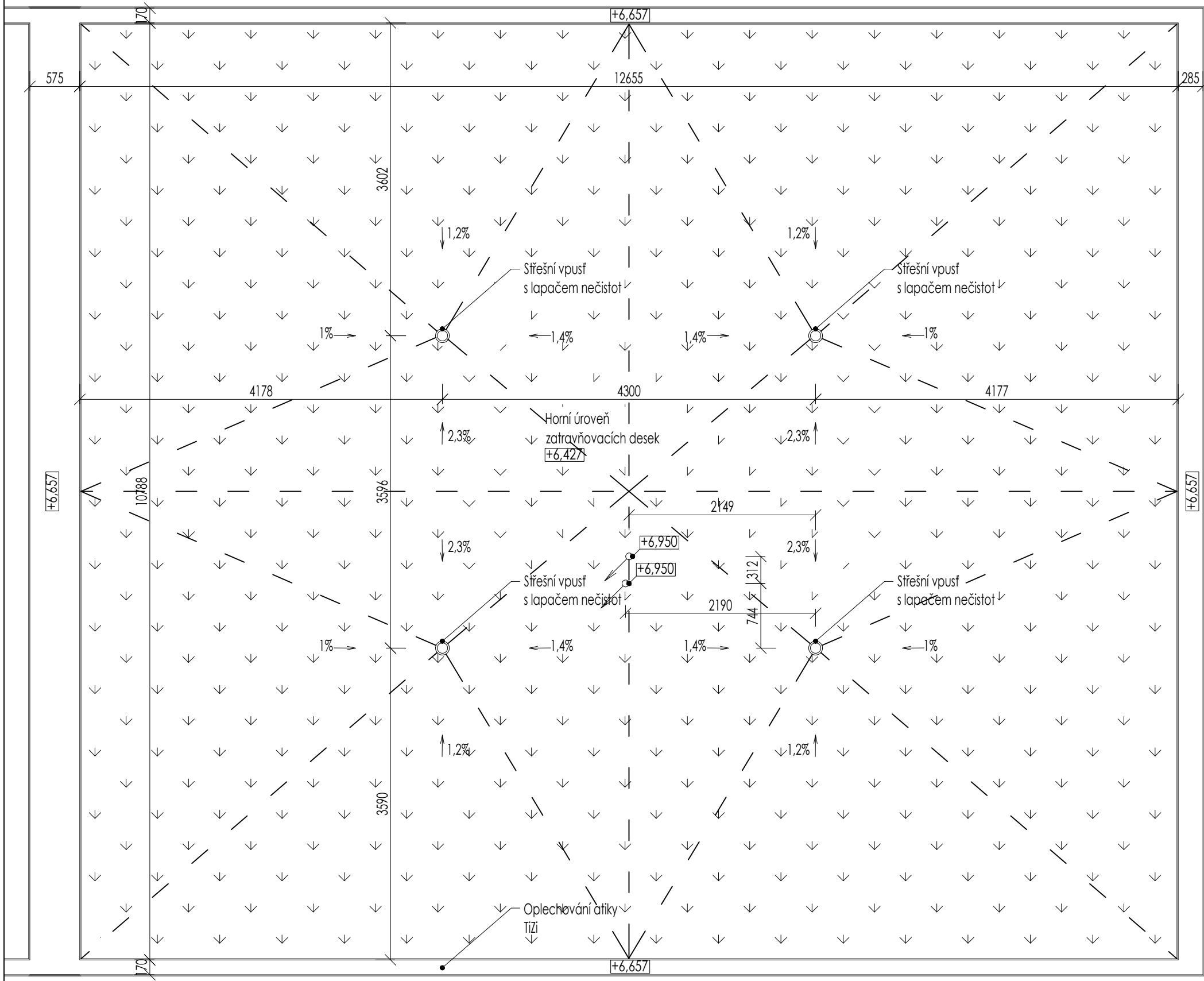
- LEGENDA MATERIÁLŮ**
- Dřevěné konstrukce, opláštění -
- Rostlé dřevo (příčný řez)
 - Rostlé dřevo (podélný řez)
 - Deskový materiál (OSB, Fermacell)
- Izolační materiál -
- EPS (podlaha na terénu, střecha)
 - Okrajová izolační páska Fermacell (okraje podlah)
 - Isover Woodsil (obvodové dřevěné stěny)
 - XPS
 - Pěnosklo (pod okenními rámy)
 - PUR pěna
 - Hydroizolace
 - Isover AKU

- SPECIFIKACE MATERIÁLŮ**
- Beton / Železobeton **C 25/30**
- Betonářská výztuž **10 335 (ČSN 73 1201)**
- Dřevo rostlé **C 24**
- Konkrétní materiály (výrobci), prvky, atp. jsou specifikovány ve "SKLADBÁCH KONSTRUKCÍ" případně v detailech.



±0,000 = 430,500 m n.m. (Bpv)

ČVUT V PRAZE - FAKULTA STAVEBNÍ KATEDRA OCELOVÝCH A DŘEVĚNÝCH KONSTRUKCÍ		
VYPRACOVAL: Bc. Zuzana Skalníková	VEDOUCÍ PRÁCE: Ing. Anna Kuklíková, Ph.D.	
KONZULTOVAL: Ing. et Ing. Richard Hlaváč	FORMÁT: 4x A4	
PŘEDMĚT / TEMA PRÁCE: 134 DPM BYTOVÝ DŮM	MĚŘÍTKO: 1:50	
NÁZEV PŘELOH: D.1.1. ARCHITEKTONICKÉ-STAVEBNÍ ŘEŠENÍ PŮDORYS 2.NP	DATUM: 01 / 2017	ČÍSLO PŘELOH: b1.4



LEGENDA MATERIÁLŮ

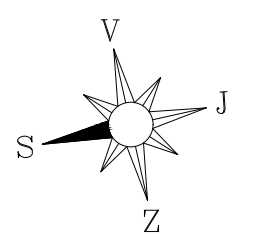
 Osazené substrátové desky

DEŠŤOVÉ SVODY

Výpočet potřebné kapacity: (ČSN 75 6760)

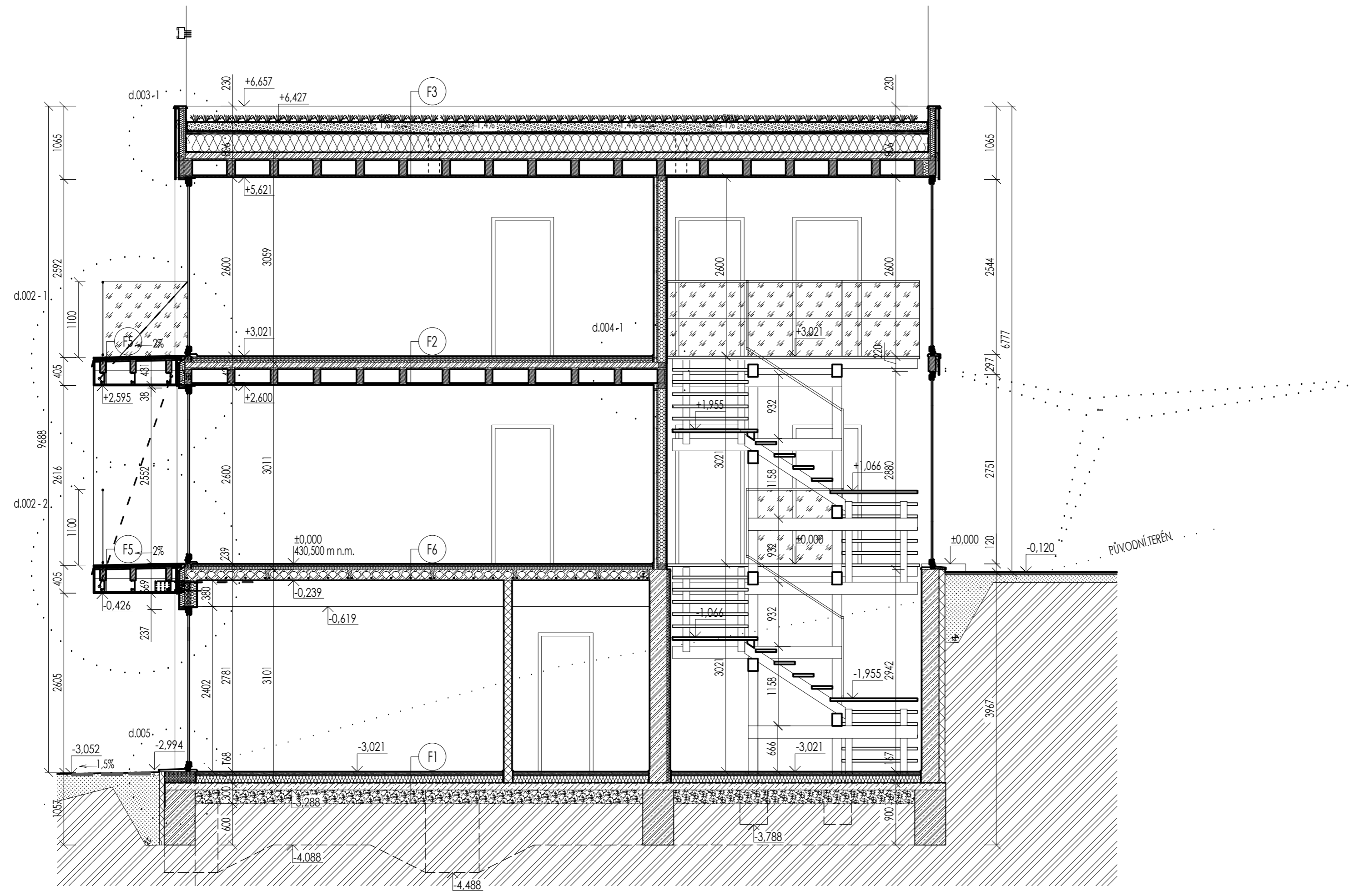
$$Q_r = i \cdot A \cdot C = 0,03 \cdot 36,96 \cdot 0,5 = 0,55 \text{ l/s}$$

> DN 150 (akustické plastové potrubí)



±0,000 = 430,500 m n.m. (Bpv)

ČVUT V PRAZE - FAKULTA STAVEBNÍ KATEDRA OCELOVÝCH A DŘEVĚNÝCH KONSTRUKCÍ			
VYPRACOVAL: Bc. Žuzana Skalníková	VEDOUcí PRÁCE: Ing. Anna Kuklíková, Ph.D.		
KONZULTOVALI: Ing. et Ing. Richard Hlaváč	FORMÁT: 2x A4		
PŘEDMĚT / TÉMA PRÁCE: 134 DPM BYTOVÝ DŮM		MĚŘÍTKO: 1:50	
NÁZEV PŘÍLOHY: D.1.1. ARCHITEKTONICKÉ-STAVEBNÍ ŘEŠENÍ VÝKRES STŘECHY		DATUM: 01 / 2017	ČÍSLO PŘÍLOHY: b1.5



LEGENDA MATERIÁLŮ

- Beton, vyzdívka -
 - Železobeton (monolit, ztracelé bednění, prefa panely)
 - Prostý beton (Kari síť na namáhaném povrchu)
 - Porotherm 25 AKU Z Profi Dryfix
 - Porotherm 11,5 Profi Dryfix
- Dřevěné konstrukce, opláštění -
 - Rostlé dřevo (příčný řez)
 - Rostlé dřevo (podélný řez)
 - Deskový materiál (OSB, Fermacell)
- Terén -
 - Původní/Rostlá zemina
 - Nasypný hutněný stěrk (nutno odvětrat)
 - Štěrkopískový násyp / Hliněný dosyp
- Izolační materiál -
 - EPS (podlaha na terénu, střecha)
 - Okrajová izolační páska Fermacell (okraje podlah)
 - Isover Woodsil (obvodové dřevěné stěny)
 - XPS
 - Pěnosklo (pod okenními rámy)
 - PUR pěna
 - Hydroizolace
 - Isover AKU
- Ostatní -
 - Volně ložený kámen / Venkovní dlažba
 - Isover Flora (substrátové desky)
 - Spádové kliny EPS

SPECIFIKACE MATERIÁLŮ

Beton / Železobeton **C 25/30**

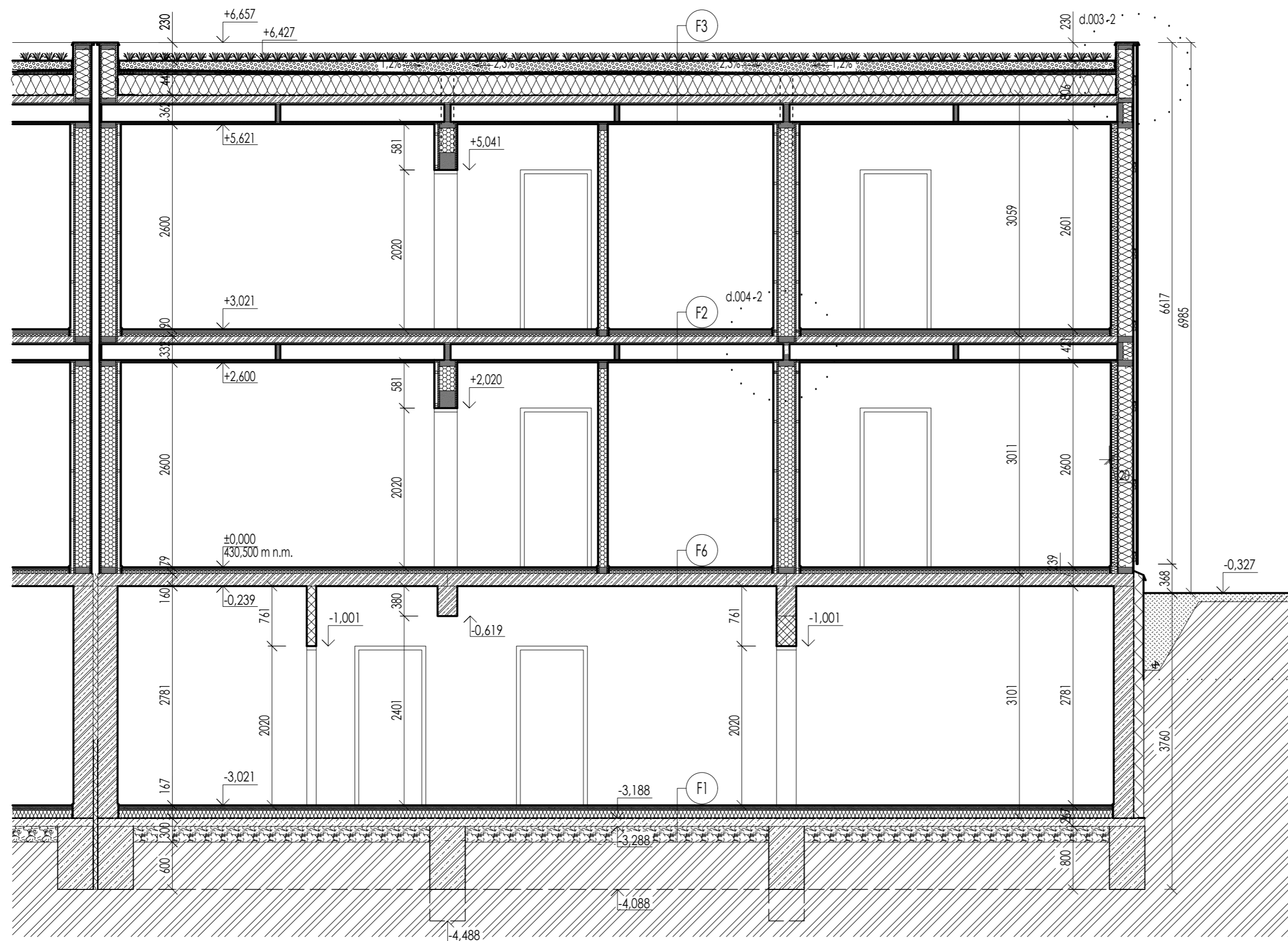
Betonářská vyztůž **10 335 (ČSN 73 1201)**

Dřevo rostlé **C 24**

Konkrétní materiály (výrobci), prvky, atp. jsou specifikovány ve "SKLADBÁCH KONSTRUKCÍ" případně v detailech.

±0,000 = 430,500 m n.m. (Bpv)

ČVUT V PRAZE - FAKULTA STAVEBNÍ		
KATEDRA OCELOVÝCH A DŘEVĚNÝCH KONSTRUKCÍ		
VYPRACOVAL:	VEDOUČÍ PRÁCE:	
Bc. Zuzana Skalníková	Ing. Anna Kuklíková, Ph.D.	
KONZULTOVAL:	FORMÁT:	4x A4
Ing. et Ing. Richard Hlaváč	MĚŘÍTKO:	1:50
PŘEDMĚT / TÉMA PRÁCE:	DATUM:	01 / 2017
134 DPM BYTOVÝ DŮM	ČÍSLO PŘÍLOHY:	2.1
NAZEV PŘÍLOHY:	D.1.1. ARCHITEKTONICKÉ-STAVEBNÍ ŘEŠENÍ ŘEZ 1-1 (podélný)	



LEGENDA MATERIÁLŮ

- Beton, vyzdávka -
 - Železobeton (monolit, ztracelé bednění, prefa panely)
 - Prostý beton (Kari síť na namáhaném povrchu)
 - Porotherm 25 AKU Z Profi Dryfix
 - Porotherm 11,5 Profi Dryfix
- Dřevěné konstrukce, opláštění -
 - Rostlé dřevo (příčný řez)
 - Rostlé dřevo (podélný řez)
 - Deskový materiál (OSB, Fermacell)
- Terén -
 - Původní/Rostlá zemina
 - Nasypáný hutněný stěrk (nutno odvětrat)
 - Štěrkopískový násyp / Hliněný dosyp
- Izolační materiál -
 - EPS (podlaha na terénu, střecha)
 - Okrajová izolační páska Fermacell (okraje podlah)
 - Isover Woodsil (obvodové dřevěné stěny)
 - XPS
 - Pěnosklo (pod okenními rámy)
 - PUR pěna
 - Hydroizolace
 - Isover AKU
- Ostatní -
 - Volně ložený kámen / Venkovní dlažba
 - Isover Flora (substrátové desky)
 - Spádové kliny EPS

SPECIFIKACE MATERIÁLŮ

Beton / Železobeton **C 25/30**

Betonářská výztuž **10 335** (ČSN 73 1201)

Dřevo rostlé **C 24**

Konkrétní materiály (výrobci), prvky, atp. jsou specifikovány ve "SKLADBÁCH KONSTRUKCÍ" případně v detailech.

±0.000 = 430.500 m n.m. (Bpv)

ČVUT V PRAZE - FAKULTA STAVEBNÍ KATEDRA OCELOVÝCH A DŘEVĚNÝCH KONSTRUKCÍ			
VYPRACOVAL: Bc. Zuzana Skalníková	VEDOUCÍ PRÁCE: Ing. Anna Kuklíková, Ph.D.	KONZULTOVAL: Ing. et Ing. Richard Hlaváč	FORMÁT: 4x A4
PŘEDMĚT / TÉMA PRÁCE 134 DPM BYTOVÝ DŮM		MĚŘÍTKO: 1:50	DATUM: 01 / 2017
NÁZEV PŘELOH: D.1.1. ARCHITEKTONICKÉ-STAVEBNÍ ŘEŠENÍ ŘEZ A-A' (příčný)		ČÍSLO PŘELOH: 2.2	