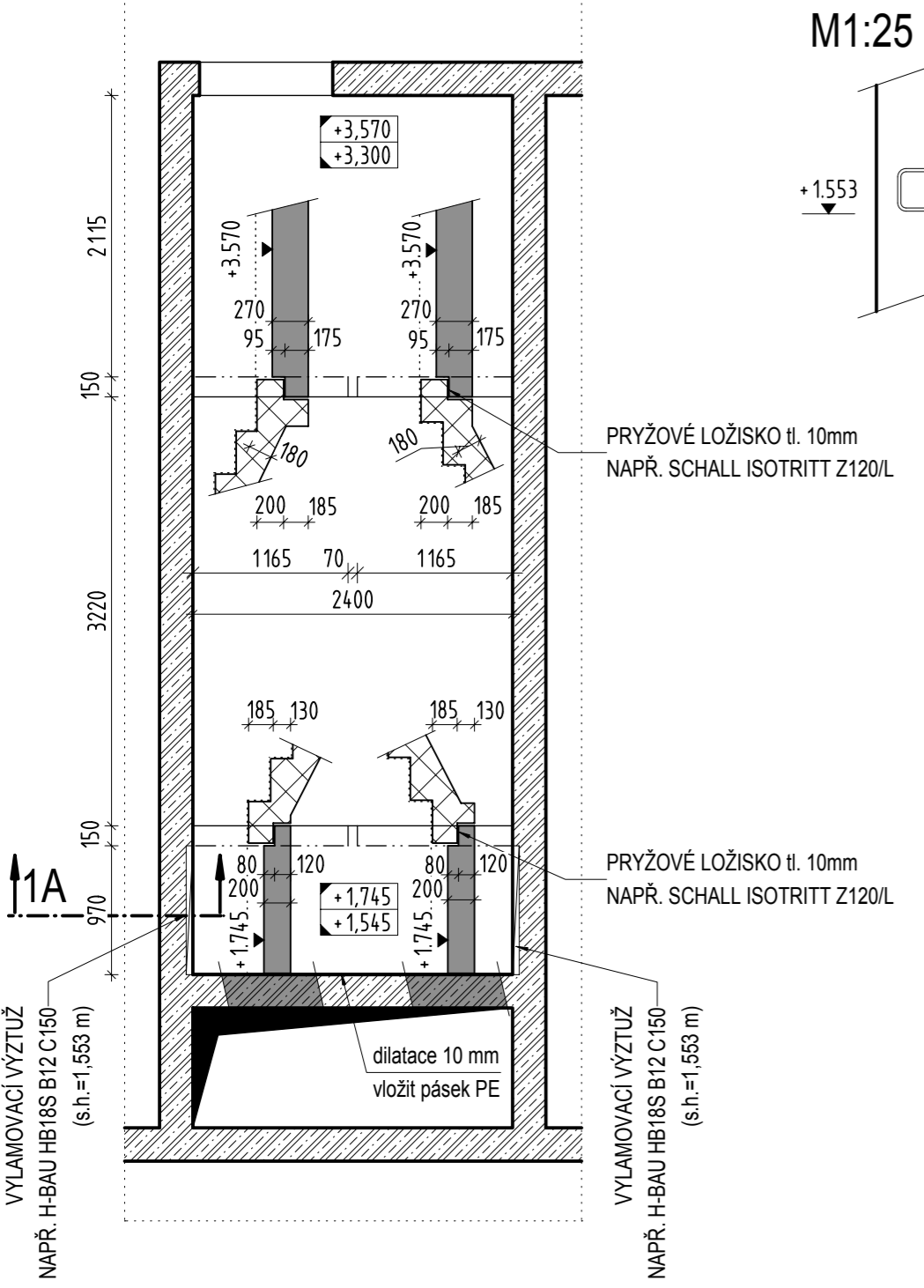
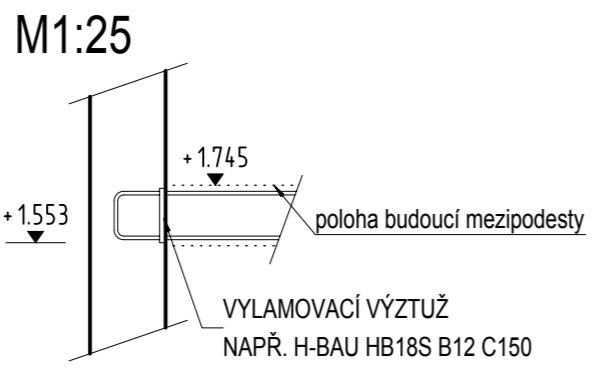


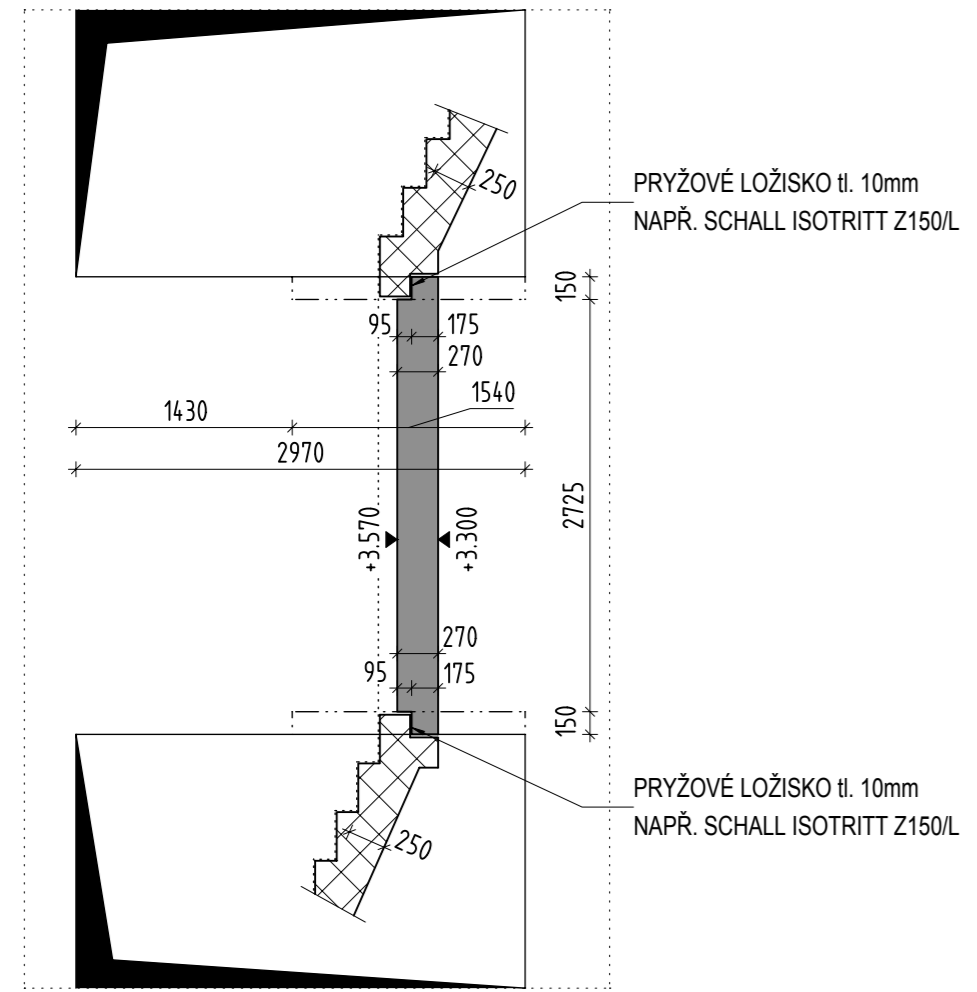
DETAIL 1 - M1:50



ŘEZ 1A-1A

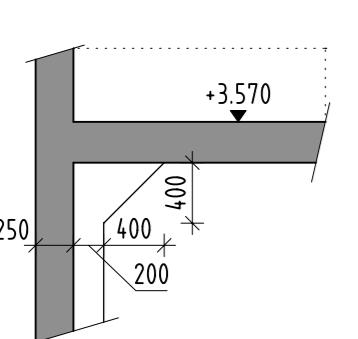


DETAIL 2 - M1:50

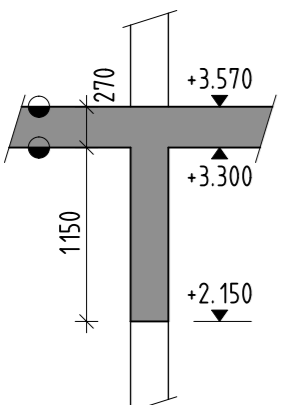


DETAIL 3 - POHLED NA PILÍŘ S NÁBĚHEM

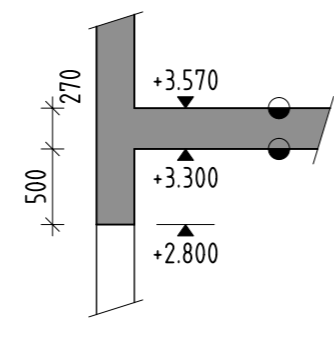
M1:50



TYPICKÝ ŘEZ NADPRAŽÍM DVEŘNÍHO OTVORU M1:50



TYPICKÝ ŘEZ NADPRAŽÍM OKENNÍHO OTVORU M1:50



POZNÁMKY:

1. Technická zpráva je nedílnou součástí dokumentace
2. Prostory do instalačních šachet budou doplněny po konzultaci s projektantem TZB
3. Ve výkrese nejsou specifikovány kotevní prvky pro zábradlí - budou doplněny po konzultaci s projektem stavební části

LEGENDA MATERIÁLŮ:

- ŽELEZOBETON
- ŽELEZOBETON V ŘEZU
- ŽELEZOBETON - PREFABRIKÁT
- NOSNÉ KONSTRUKCE NAD

SPECIFIKACE MATERIÁLŮ:

- STROPNÍ DESKY, VNITŘNÍ STĚNY, SLOUPY**
 BETON ČSN EN 206
 C30/37 - XC1 - ClO.20 - Dmax 22 - S4
 Modul pružnosti 33 GPa podle ČSN ISO 6784
- VNĚJŠÍ STĚNY**
 BETON ČSN EN 206
 C30/37 - XC4 - ClO.20 - Dmax 22 - S4
 Modul pružnosti 33 GPa podle ČSN ISO 6784
- VÝZTUŽ**
 B500B - 10 505 (R)

Zpracoval: PETR MÜLLER	Konzultant: Ing. Hana Hanžlová, CSc.	Školní rok: 2016/2017	Fakulta stavební ČVUT
Předmět: 133 DIPLOMOVÁ PRÁCE		Datum: 11/2016	Číslo výkr.: 05
Název části: STAVEBNÉ KONSTRUKČNÍ		Měřítka: 1:100	
Název výkresu: VÝKRES TVARU 1.NP			