

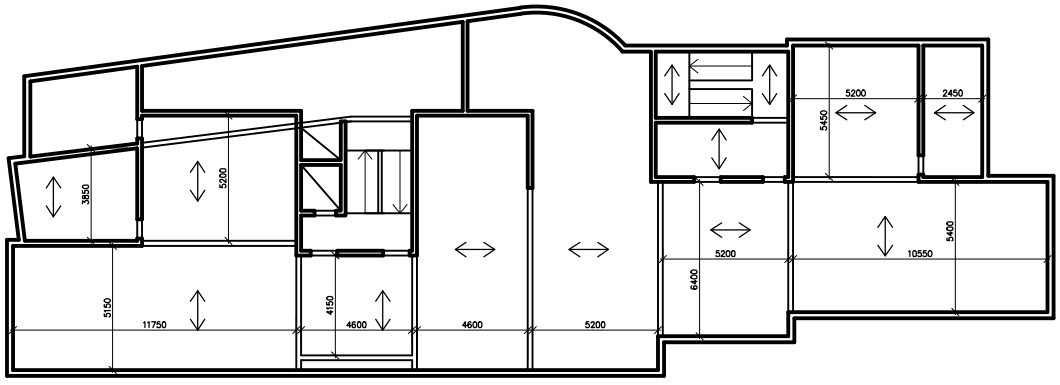
Konstrukční systém

Stěnový systém kombinovaný s průvlaky

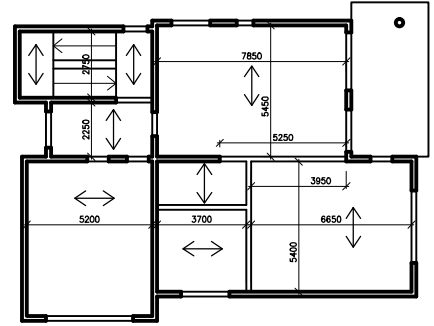
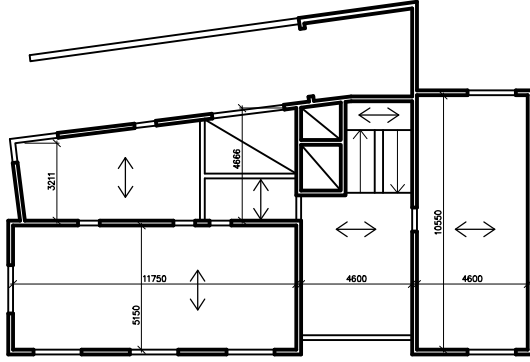
- obvodové stěny železobetonové monolitické tl. 200 mm + minerální vata
- obvodové stěny v suterénu železobetonové monolitické tl. 250 mm + XPS
- nosné vnitřní stěny železobetonové monolitické tl. 200 mm
- nosná stěna v ustupujícím podlaží vyzděna tl.200 mm + minerální vata
- stropy - železobetonové monolitické tl. 170 mm
- příčky zděné tl. 150 mm a SDK tl. 100 mm až 200 mm (SDK záklop tl. 50 mm)
- světlá výška je snížena na 3,0 m pomocí SDK podhledů
- střecha - plochá jednoplášňová s klasickým pořadím vrstev
- zelená střecha - extenzivní (3.NP stomatologické kliniky a 4.NP bytového domu)

Nosné stěny v 1.NP tvoří z velké části stěnové nosníky. V bytovém domě jsou použity průvlaky na vynesení mezibytové stěny, která není průběžná do suterénu. Schodiště v obou objektech je prefabrikované.

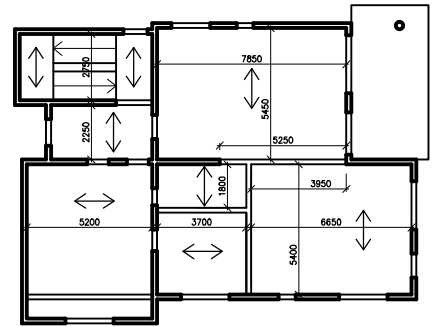
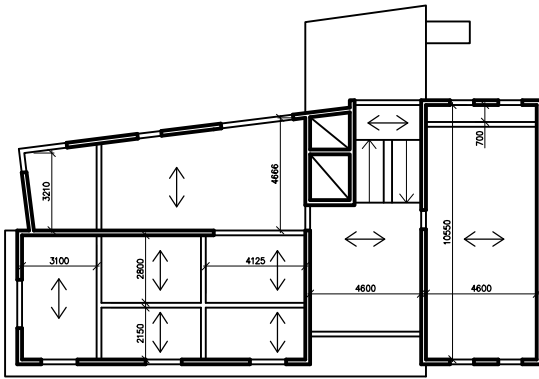
1.PP



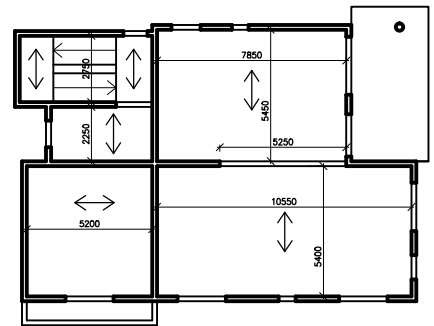
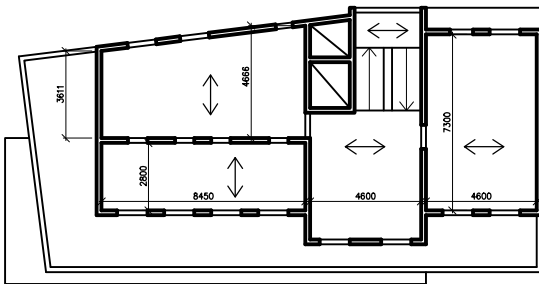
1.NP



2.NP



3.NP



4.NP

