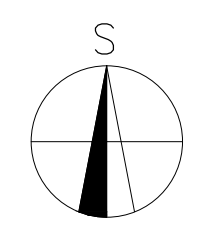


OZN.	POPIS	PLOCHA	PODLAHA	POZNÁMKA
S001	RAMPA	97,85	EPOXIDOVÁ STĚRKA	-
S002	GARAŽ	323,89	EPOXIDOVÁ STĚRKA	-
S003	TECHNICKÁ MÍSTNOST	17,17	EPOXIDOVÁ STĚRKA	-
S004	SKLAD	14,19	EPOXIDOVÁ STĚRKA	-
S005	SCHODIŠTĚ	17,39	EPOXIDOVÁ STĚRKA	-
S006	VÝTAH	3,13	EPOXIDOVÁ STĚRKA	-
S007	ŠAHTA	2,38	EPOXIDOVÁ STĚRKA	-
S008	STROJOVNA VZT	40,75	EPOXIDOVÁ STĚRKA	-
S009	SKLAD	13,35	EPOXIDOVÁ STĚRKA	-
S010	KOTELNA	8,88	EPOXIDOVÁ STĚRKA	-
S011	SCHODIŠTĚ	18,55	EPOXIDOVÁ STĚRKA	-
S012	SKLAD	6,27	EPOXIDOVÁ STĚRKA	-

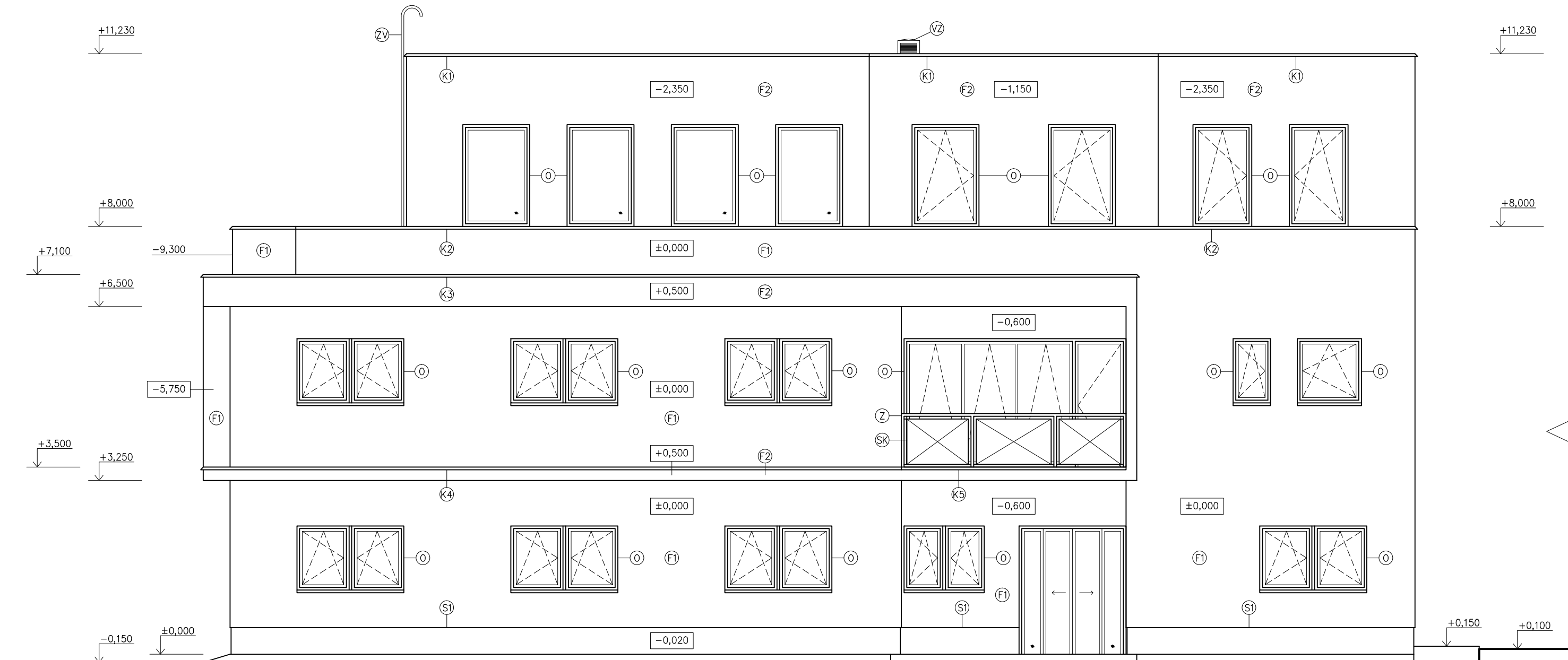
LEGENDA MATERIÁLŮ

- ASFALTOVÝ PÁS
- XPS TL. 130 mm
- MINERÁLNÍ VATA TL. 160 mm
- POROTHERM 14 NA KLASICKOU MALTU MVC 5
- ŽELEZOBETON C25/30 XC2




±0,000 = 527,000m n.m. Bpv

VYPRACOVAL: Bc. JAKUB KLEMENT	KONTROLOVAL: Ing. ANNA LOUNKOVÁ, CSc.	 ČVUT PRAHA FAKULTA STAVEBNÍ
KATEDRA KONSTRUKCÍ POZEMNÍCH STAVEB	DATUM 2016/2017	
PŘEDMĚT: DIPLOMOVÁ PRÁCE	OBOR C	
NÁZEV AKCE: BYTOVÝ DŮM SE STOMATOLOGICKÝM CENTREM	SKUPINA 22	
OBSAH: 1.PP	MĚŘITKO 1:75	
	Č. VÝKR. 1.05	

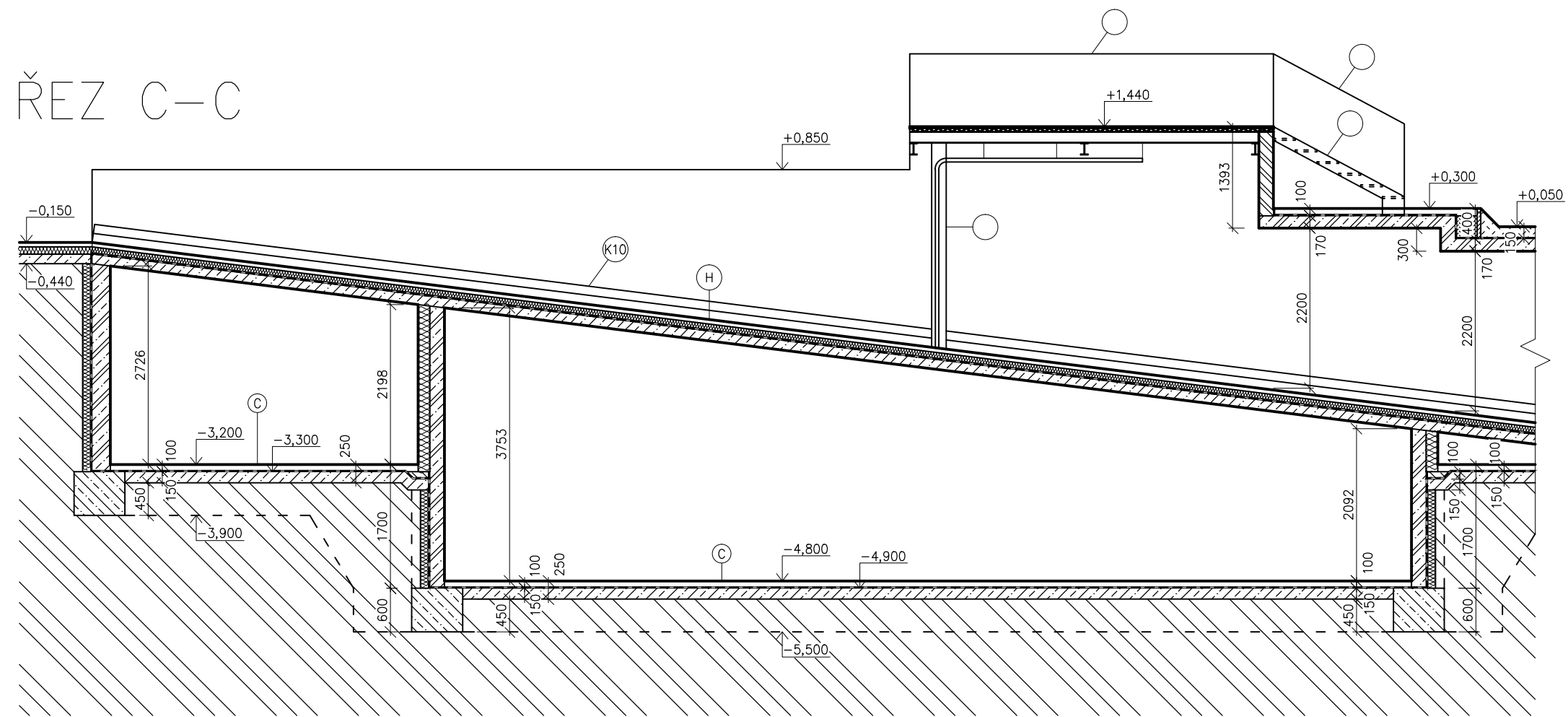


- | | |
|---|--|
| (F1) BAUMIT NANOPOR ZELENA | (O) OKENNI RAM VELUX |
| (F2) BAUMIT NANOPOR CIHLOVA | (ZV) OCELOVY ZEBRIK |
| (K1) KLEMPIRSKY VYROBEK - OPLECHOVANI ATIKY | (S1) MARMOLIT WEBER |
| (K2) KLEMPIRSKY VYROBEK - OPLECHOVANI ATIKY | (Z) OCELOVE ZABRADLI S POVRCHOVOU UPRAVOU RAL 7001 |
| (K3) KLEMPIRSKY VYROBEK - OPLECHOVANI RIMSY | (SK) TVRZENÉ SKLO - ALZABRADLI |
| (K4) KLEMPIRSKY VYROBEK - OPLECHOVANI RIMSY | (VZ) VZT VYFUK |
| (K5) KLEMPIRSKY VYROBEK - OPLECHOVANI BALKONOVE RIMSY | |

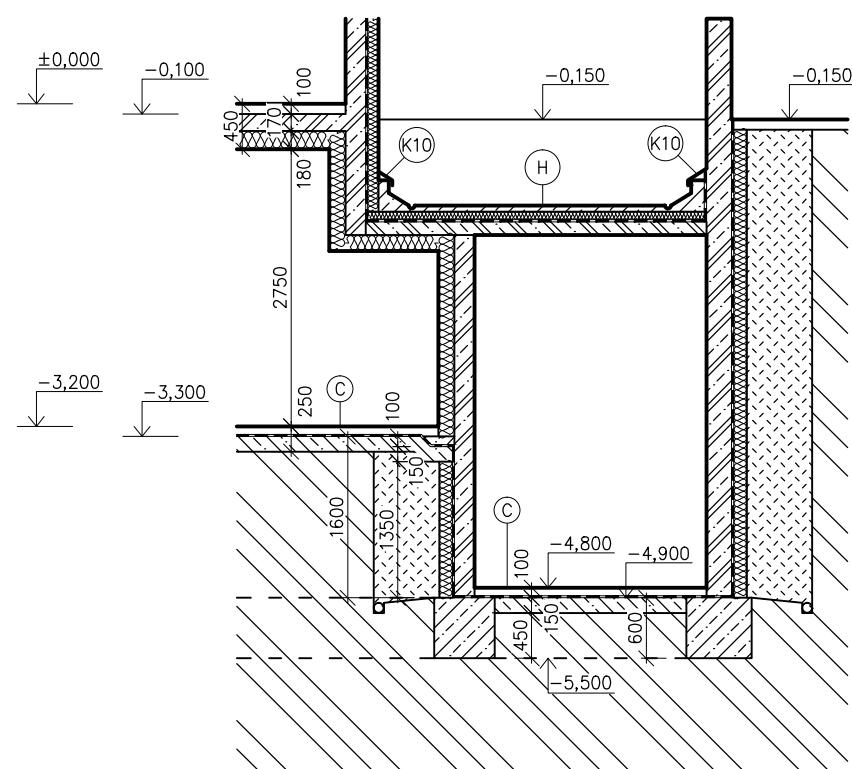
±0,000 = 527,000m n.m. Bpv

VYPRACOVAL: Bc. JAKUB KLEMENT	KONTROLOVAL: Ing. ANNA LOUNKOVA, CSc.	 ČVUT PRAHA FAKULTA STAVEBNÍ
KATEDRA KONSTRUKCI POZEMNICH STAVEB PŘEDMĚT: DIPLOMOVÁ PRÁCE NÁZEV AKCE: BYTOVÝ DŮM SE STOMATOLOGICKÝM CENTREM OBSAH: VÝCHODNÍ POHLED		
DATUM		2016/2017
OBOR		C
SKUPINA		22
MĚŘITKO		1:75
Č. VÝKR.		1.17

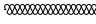
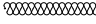




ŘEZ C-C




ŘEZ D-D

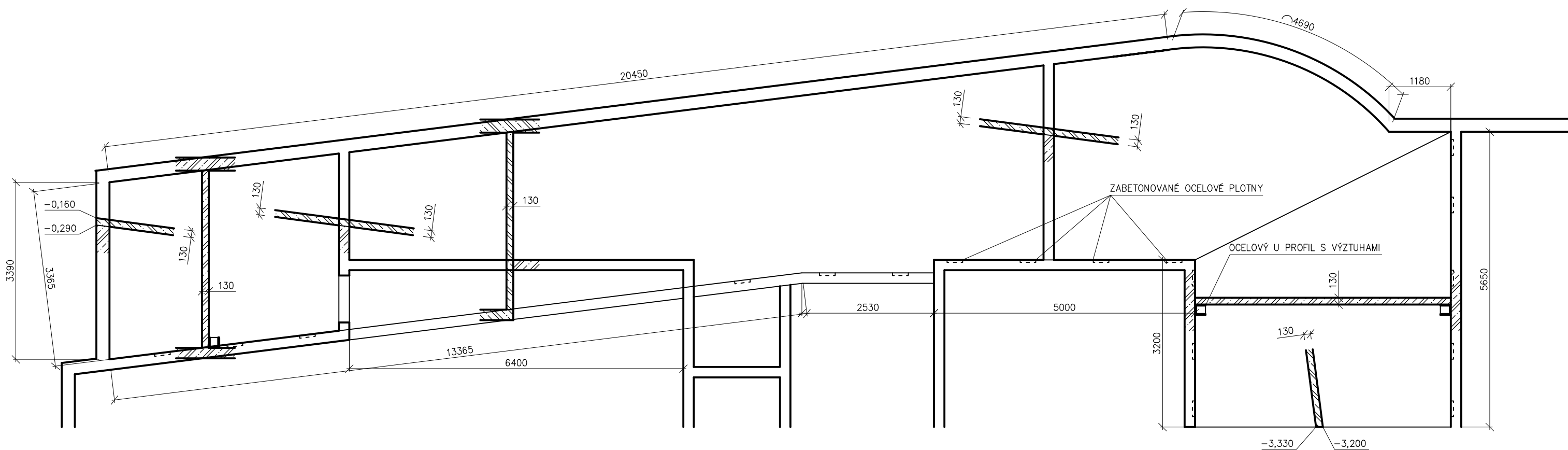


LEGENDA MATERIÁLŮ


-  FOAMGLAS S3
-  XPS TL. 130 mm
-  MINERÁLNÍ VATA TL. 200 mm
-  ŽELEZOBETON C25/30
-  PROSTÝ BETON C25/30 XC2
-  ELASTODEK 40

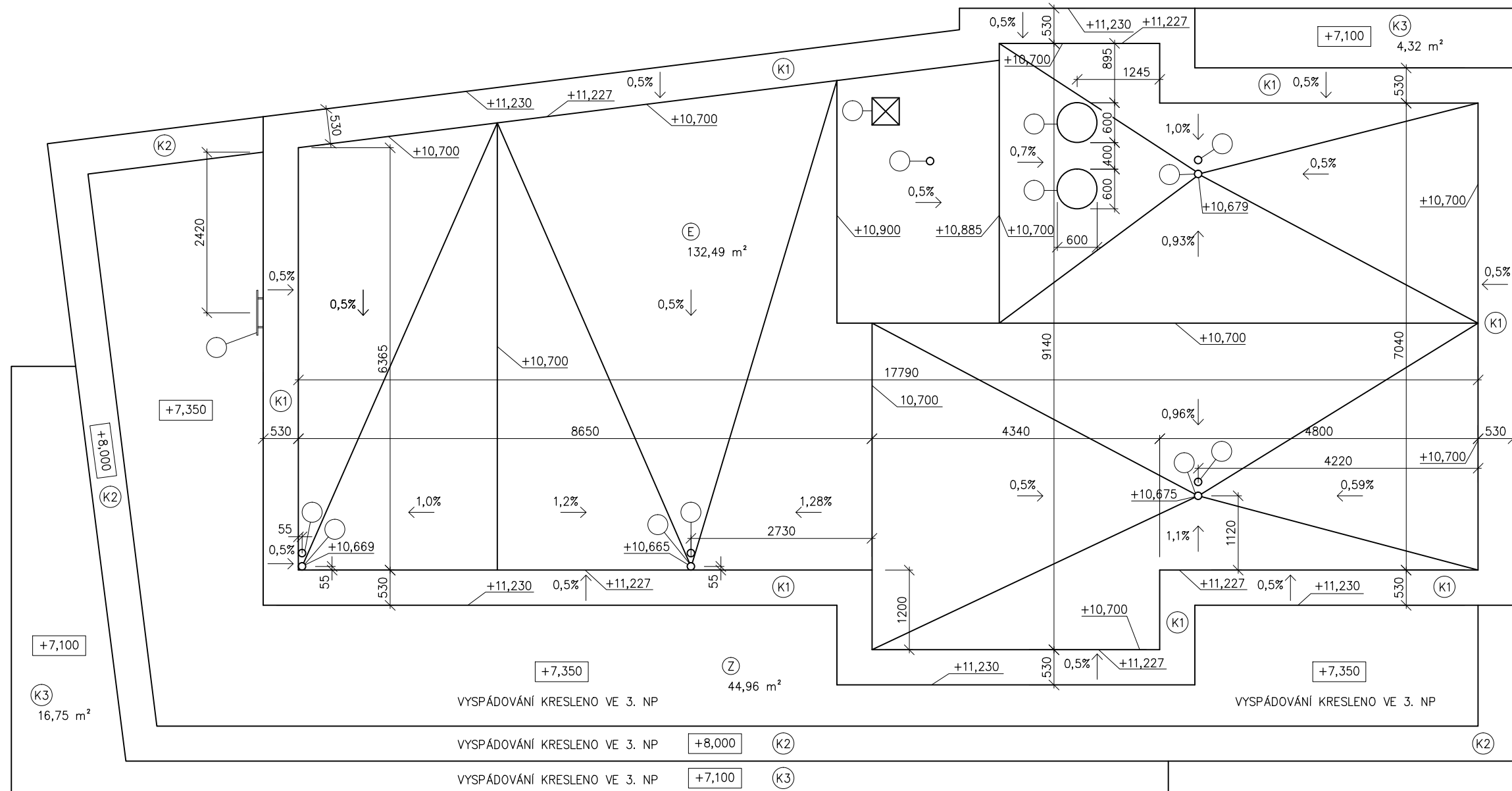
±0,000 = 527,000m n.m. Bpv

VYPRACOVAL: Bc. JAKUB KLEMENT	KONTROLOVAL: Ing. ANNA LOUNKOVÁ, CSc.		ČVUT PRAHA FAKULTA STAVEBNÍ
KATEDRA KONSTRUKCÍ POZEMNÍCH STAVEB			DATUM
PŘEDMĚT: DIPLOMOVÁ PRÁCE		OBOR	C
NÁZEV AKCE: BYTOVÝ DŮM SE STOMATOLOGICKÝM CENTREM		SKUPINA	22
		MĚŘÍTKO	1:75
OBSAH: DÍLČÍ ŘEZY		Č. VÝKR.	1.10



BETON C 30/37 - XC1 - CL 0,20 - D_{max} 8 - S3
 VÝZTUŽ B500B Ø18, Ø16, Ø12, Ø8
 KRYTÍ 20 mm DESKA

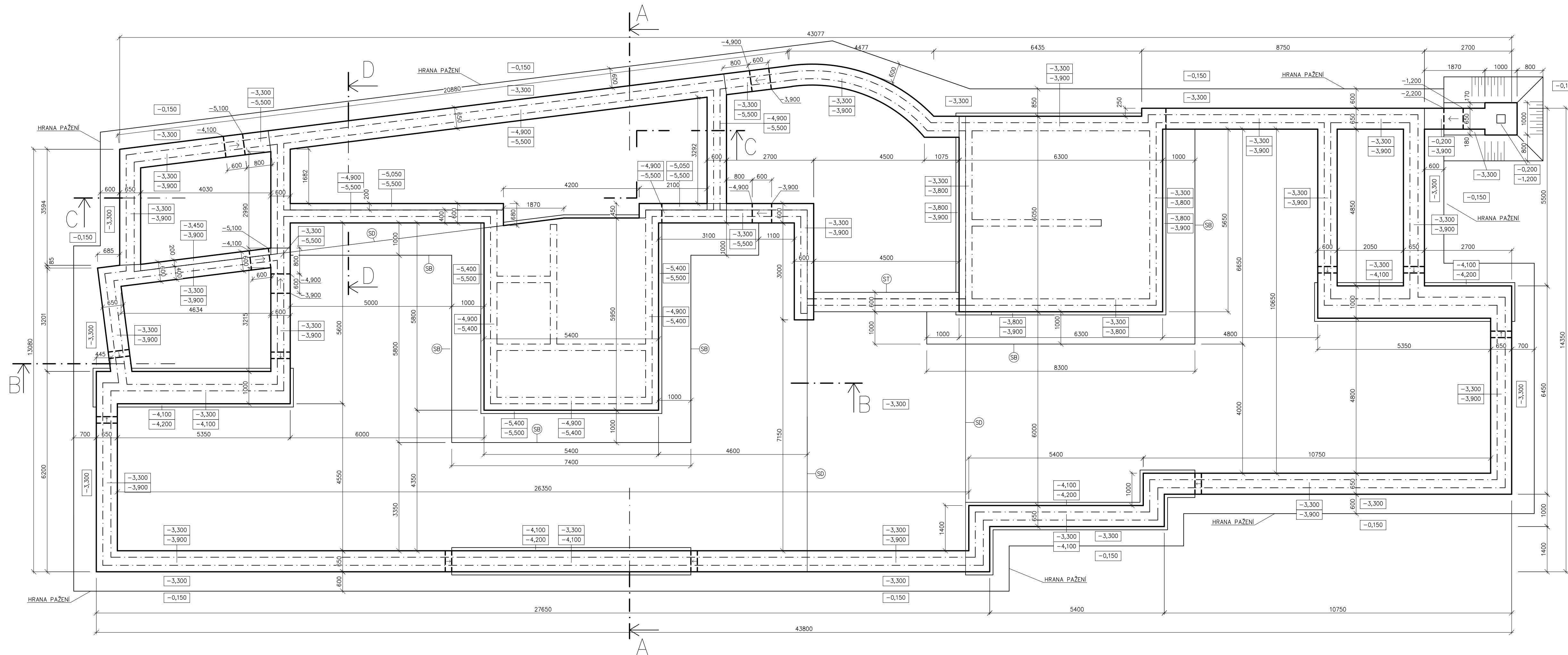
VYPRACOVAL: Bc. JAKUB KLEMENT	KONTROLOVAL: Ing. HANA HANZLOVÁ, CSc.		ČVUT PRAHA FAKULTA STAVEBNÍ
KATEDRA BETONOVÝCH A ZDĚNÝCH KONSTRUKCÍ		DATUM	2016/2017
PŘEDMĚT: DIPLOMOVÁ PRÁCE		OBOR	C
NÁZEV AKCE: BYTOVÝ DŮM SE STOMATOLOGICKÝM CENTREM		SKUPINA	22
		MĚŘÍTKO	1:75
OBSAH: SCHÉMA TVARU STROPU - RAMPA		Č. VÝKR.	1.15



- | | |
|--|---|
| <p>Ⓔ FATRAFOL 810
GEOTEXTÍLIE
EPS
GEOTEXTÍLIE
FATRAPAR
GEOTEXTÍLIE
LIAPORBETON</p> | <p>Ⓕ ZEMNÍ SUBSTRÁT
GEOTEXTÍLIE
PROFILOVANÝ XPS
GEOTEXTÍLIE
FATRAFOL
GEOTEXTÍLIE
XPS
GEOTEXTÍLIE
FATRAPAR
GEOTEXTÍLIE
LIAPORBETON</p> |
|--|---|

±0,000 = 527,000m n.m. Bpv


VYPRACOVAL: Bc. JAKUB KLEMENT	KONTROLOVAL: Ing. ANNA LOUNKOVÁ, CSc.	 ČVUT PRAHA FAKULTA STAVEBNÍ	DATUM 2016/2017
KATEDRA KONSTRUKCÍ POZEMNÍCH STAVEB			OBOR C
PŘEDMĚT: DIPLOMOVÁ PRÁCE		SKUPINA 22	MĚŘÍTKO 1:75
NÁZEV AKCE: BYTOVÝ DŮM SE STOMATOLOGICKÝM CENTREM		Č. VÝKR. 1.16	
OBSAH: POHLED NA STŘECHU			

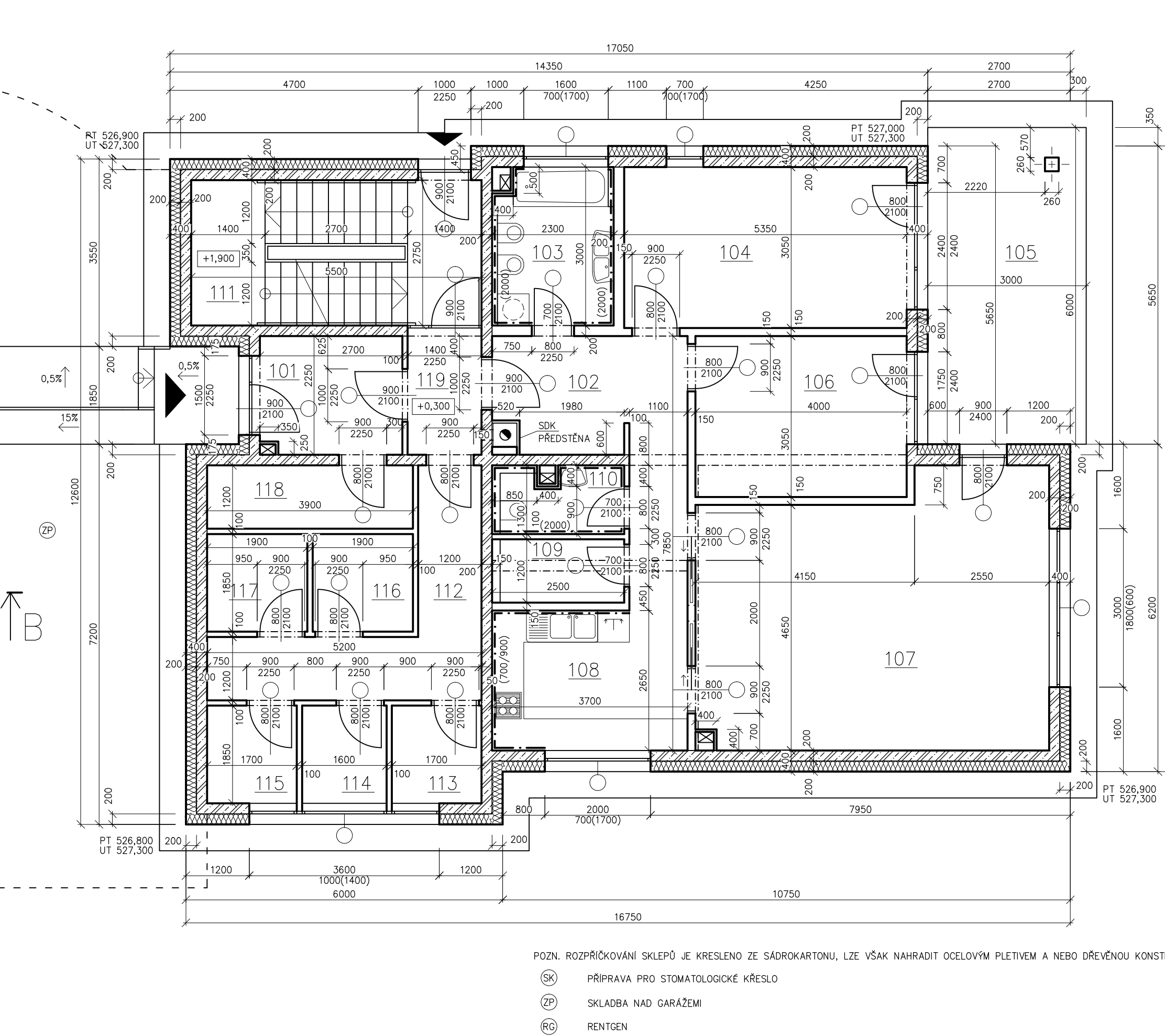
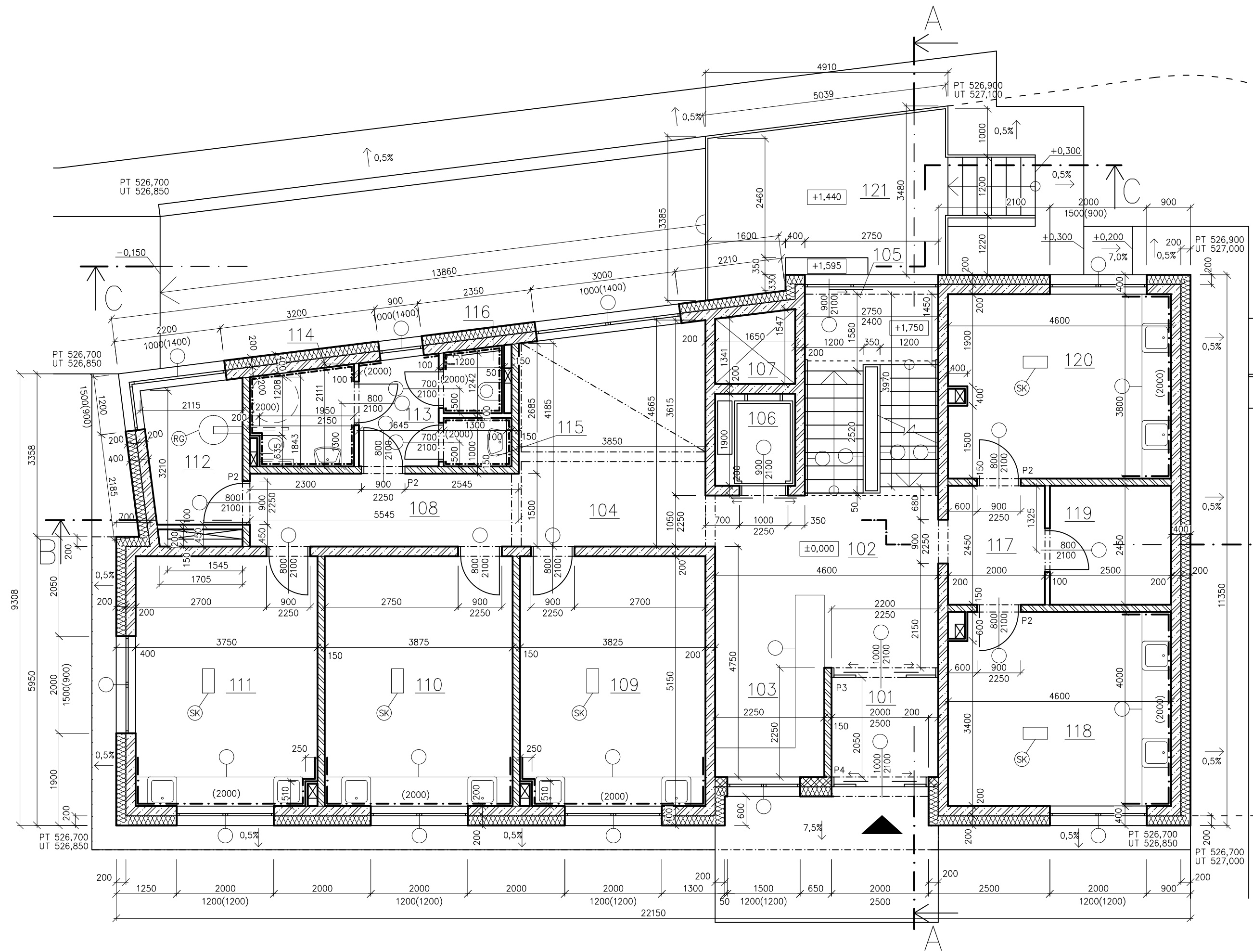


- (SD) ZJEDNODUŠENÍ – DILATACE KRESLENA PLNOU ČAROU, PODKLADNÍ BETON MÁ V ŠÍŘI 200 mm OD DILATACE ZVÝŠENOU TLOUŠTKU NA 200 mm
- (SB) ZJEDNODUŠENÍ – KRESLENA POUZE VNITŘNÍ HRANA SNIŽENÍ PODKLADNÍHO BETONU Z DŮVODU UMÍSTĚNÍ TEPELNÉ IZOLACE FOAMGLAS S3 VÝŠKOVÁ KÓTA JE -3,400 m, ROZDÍL MEZI HORNÍ ÚROVŇÍ A PRVNÍM SNIŽENÍ JE 100 mm TLOUŠTKA PODKLADNÍHO BETONU JE 150 mm, NÁBĚHY JSOU PROVEDENY POD ÚHLEM 45°
- (ST) ZJEDNODUŠENÍ – KRESLENA POUZE VNITŘNÍ HRANA SNIŽENÍ PODKLADNÍHO BETONU Z DŮVODU UMÍSTĚNÍ TEPELNÉ IZOLACE FOAMGLAS S3 V MÍSTĚ ULOŽENÍ ŽELEZOBETONOVÉHO TRÁMU RAMPY VÝŠKOVÁ KÓTA JE -3,500 m, ROZDÍL MEZI PRVNÍM A DRUHÝM SNIŽENÍM JE 100 mm TLOUŠTKA PODKLADNÍHO BETONU JE 150 mm, NÁBĚHY JSOU PROVEDENY POD ÚHLEM 45°

HRANA PAŽENÍ KRESLENA SCHÉMATICKY PRO ORIENTACI

±0,000 = 527,000m n.m. Bpv

VYPRACOVAL: Bc. JAKUB KLEMENT	KONTOLOVAL: Ing. ANNA LOUNKOVÁ, CSc.	 ČVUT PRAHA FAKULTA STAVEBNÍ
KATEDRA KONSTRUKCÍ POZEMNÍCH STAVEB	DATUM 2016/2017	
PŘEDMĚT: DIPLOMOVÁ PRÁCE	OBOR C	
NÁZEV AKCE: BYTOVÝ DŮM SE STOMATOLOGICKÝM CENTREM	SKUPINA 22 MĚŘITKO 1:75	
OBSAH: ZÁKLADY	Č. VÝKR. 1.04	



STOMATOLOGICKÁ KLINIKA

OZN.	POPIS	PLOCHA	PODLAHA	POZNÁMKA
101	ZÁDVEŘÍ	4,51	KERAMICKÁ DLAŽBA	-
102	HALA	13,23	VINYL	-
103	RECEPCE	8,43	VINYL	-
104	ČEKÁRNA	17,24	VINYL	-
105	SCHODIŠTĚ	10,45	VINYL	-
106	VÝTAH	3,13	VINYL	-
107	ŠACHTA	2,38	VINYL	-
108	CHODBA	8,31	VINYL	-
109	ORDINACE	19,57	VINYL	-
110	ORDINACE	19,95	VINYL	-
111	ORDINACE	19,18	VINYL	-
112	RTG	5,62	VINYL	-
113	PŘEDSÍŇ	4,18	KERAMICKÁ DLAŽBA	-
114	WC INVALIDA	3,60	KERAMICKÁ DLAŽBA	-
115	UMÝVÁRNA	1,39	KERAMICKÁ DLAŽBA	-
116	WC PACIENTI	1,58	KERAMICKÁ DLAŽBA	-
117	CHODBA	4,90	VINYL	-
118	ORDINACE	18,26	VINYL	-
119	SKLAD	6,12	VINYL	-
120	ORDINACE	17,32	VINYL	-
121	TERASA	19,58	THERMOWOOD	-

BYTOVÝ DŮM

OZN.	POPIS	PLOCHA	PODLAHA	POZNÁMKA
101	ZÁDVEŘÍ	5,98	KERAMICKÁ DLAŽBA	-
102	CHODBA	11,28	VINYL	-
103	KOUPELNA	6,70	KERAMICKÁ DLAŽBA	-
104	LOŽNICE	16,31	VINYL	-
105	TERASA	18,00	WOODPLASTIK	-
106	POKOJ	12,20	VINYL	-
107	OBÝV. P. + JÍDEL. KOUT	32,90	VINYL	-
108	KUCHYŇ	9,80	VINYL	-
109	KOMORA	3,00	KERAMICKÁ DLAŽBA	-
110	WC	3,09	KERAMICKÁ DLAŽBA	-
111	SCHODIŠTĚ	15,12	EPOXIDOVÁ ŠTERKA	-
112	CHODBA	10,14	KERAMICKÁ DLAŽBA	-
113	SKLEP	3,14	KERAMICKÁ DLAŽBA	-
114	SKLEP	2,96	KERAMICKÁ DLAŽBA	-
115	SKLEP	3,14	KERAMICKÁ DLAŽBA	-
116	SKLEP	3,50	KERAMICKÁ DLAŽBA	-
117	SKLEP	3,50	KERAMICKÁ DLAŽBA	-
118	KOČÁRKÁRNA	4,68	KERAMICKÁ DLAŽBA	-
119	CHODBA	3,15	KERAMICKÁ DLAŽBA	-

LEGENDA MATERIÁLŮ

- MINERÁLNÍ VATA TL. 200 mm
- POROTHERM 14 NA KLASICKOU MALTU MVC 5
- ŽELEZOBETON C25/30 XC2
- SDK PŘÍČKY, JEDNOSTRANNÉ ZÁKLOPY ŠACHT TL. 50 mm; 100 mm; 150 mm; 200 mm

±0,000 = 527,000m n.m. Bpv
SVĚTLÁ VÝŠKA SNIŽENA NA 3000 mm SDK PODHLEDEM

VYPRACOVAL: Bc. JAKUB KLEMENT	KONTROLOVAL: Ing. ANNA LOUNKOVÁ, CSc.	ČVUT PRAHA FAKULTA STAVEBNÍ
KATEDRA KONSTRUKCÍ POZEMNÍCH STAVEB	DATUM	
PŘEDMĚT: DIPLOMOVÁ PRÁCE	OBOR	C
NÁZEV AKCE: BYTOVÝ DŮM SE STOMATOLOGICKÝM CENTREM	SKUPINA	22
	MĚŘÍTKO	1:75
OBSAH: 1.NP	Č. VÝKR.	1.06

POZN. ROZPŘÍČKOVÁNÍ SKLEPŮ JE KRESLENO ZE SÁDKOKARTONU, LZE VŠAK NAHRADIT OCELOVÝM PLETIVEM A NEBO DŘEVĚNOU KONSTRUKCÍ Z LATÍ

- PŘÍPRAVA PRO STOMATOLOGICKÉ KŘESLO
- SKLADBA NAD GARÁŽEMI
- RENTGEN

