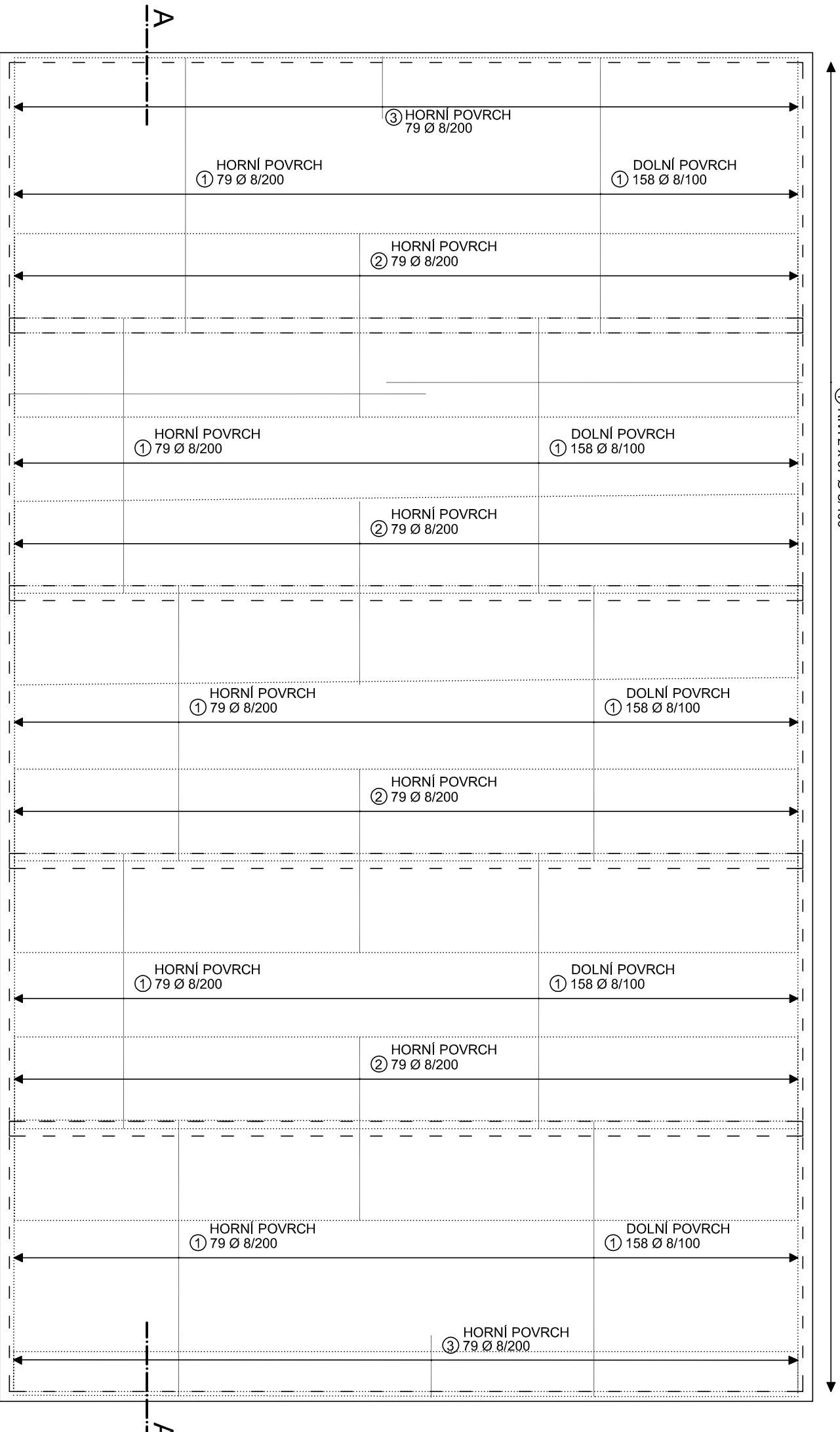
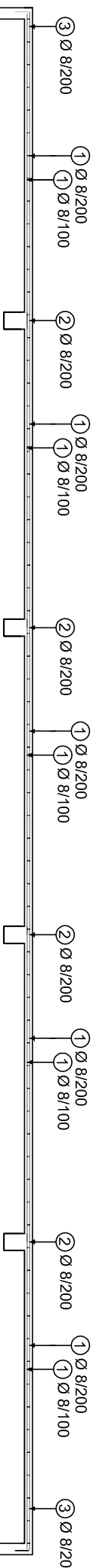


④ OBA POVRCHY  
R.V. 2 x 67 Ø 8/400



④ OBA POVRCHY  
R.V. 2 x 67 Ø 8/400

### ŘEZ A-A



### TVARY VLOŽEK

① Ø 8, L = 5550 mm, 1185 ks

5550

② Ø 8, L = 3700 mm, 316 ks

3700

③ Ø 8, L = 1500 mm, 158 ks

250

1280

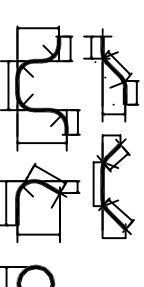
④ Ø 8, L = 8400 mm, 268 ks

8400

### VÝKAZ VÝZTUŽE

Ø [mm]	L [mm]	ks	DĚLKA TYČÍ	
			CELKEM [m]	8
① 8	5550	1185	6576,75	
② 8	3700	316	1169,2	
③ 8	1500	158	237	
④ 8	8400	268	2251,2	
CELKOVÁ DĚLKA [m]			10234,15	
JEDNOTKOVÁ HMOTNOST [kg/m]			0,395	
HMOTNOST [kg]			4042,489	
CELKOVÁ HMOTNOST [kg]			4042,489	

### ZPŮSOB KÓTOVÁNÍ VLOŽEK



BETON C90/105-XC4, XD3-CI0,2-D<sub>max</sub> 16-S4  
KRYTÍ 45 mm

OCEL B500B

UVADĚNÉ DĚLKY JSOU VZTAŽENY K OSE PRUTU.  
POLOMĚRY OBLOUKU JSOU VZTAŽENY KE STŘEDNICI.  
NEZNAČENÉ POLOMĚRY JSOU MINIMÁLNÍ POLOMĚRY OHYBÁNÍ  
(DLE ČSN EN 1992-1-1)  
NEZNAČENÉ ÚHLY JSOU 90°  
CELKOVÉ DĚLKY VLOŽEK JSOU STRIŽNÉ DĚLKY

Zpracovala:	Vedoucí diplomové práce:	Fakulta stavební
ANNA HORÁKOVÁ	DOC. ING. JITKA VAŠKOVÁ, CSc.	<b>ČVUT</b>
Předmět: DIPLOMOVÁ PRÁCE (133DPM)		
Název dílny: STATICKÝ NÁVRH - VARIANTA 2A	Datum: 12.12.2016	
	Měřítko: 1 : 100	
	Číslo výkresu: 3	

Název výkresu: SCHEMA VÝZTUŽE STROPNÍ DESKY