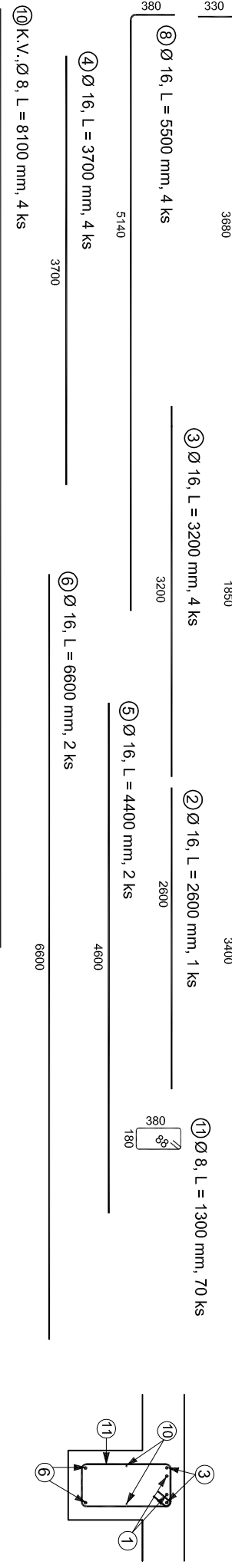


ŘEZ A-A 1:25  
ŘEZ B-B 1:25  
ŘEZ C-C 1:25

- ⑦ Ø 16, L = 4000 mm, 4 ks
- ⑧ Ø 16, L = 5500 mm, 4 ks
- ④ Ø 16, L = 3700 mm, 4 ks
- ⑩ K.V., Ø 8, L = 8100 mm, 4 ks
- ① Ø 16, L = 1850 mm, 4 ks
- ③ Ø 16, L = 3200 mm, 4 ks
- ⑨ K.V., Ø 8, L = 3400 mm, 2 ks
- ② Ø 16, L = 2600 mm, 1 ks
- ⑤ Ø 16, L = 4400 mm, 2 ks
- ⑪ Ø 8, L = 1300 mm, 70 ks

ŘEZ D-D 1:25

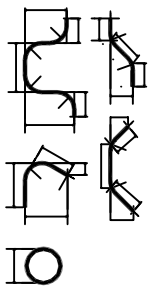
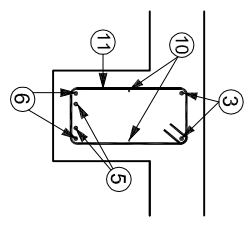


VÝKAZ VÝZTUŽE

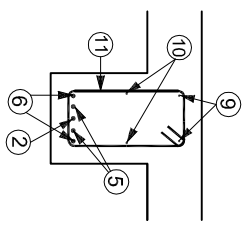
| Ø [mm]                     | L [mm] | ks   | DĚLKA TYČÍ CELKEM [m] |         |
|----------------------------|--------|------|-----------------------|---------|
|                            |        |      | 8                     | 16      |
| ①                          | 16     | 2360 | 4                     | 9,4     |
| ②                          | 16     | 3100 | 1                     | 3,1     |
| ③                          | 16     | 3200 | 4                     | 12,8    |
| ④                          | 16     | 3700 | 4                     | 14,8    |
| ⑤                          | 16     | 4400 | 2                     | 8,8     |
| ⑥                          | 16     | 6600 | 2                     | 13,2    |
| ⑦                          | 16     | 4000 | 4                     | 16      |
| ⑧                          | 16     | 5500 | 4                     | 22      |
| ⑨                          | 8      | 3400 | 2                     | 6,8     |
| ⑩                          | 8      | 8100 | 4                     | 32,4    |
| ⑪                          | 8      | 1300 | 70                    | 91      |
| CELKOVÁ DĚLKA [m]          |        |      | 130,2                 | 100,1   |
| JEDNOTKOVÁ HMOTNOST [kg/m] |        |      | 0,395                 | 1,580   |
| HMOTNOST [kg]              |        |      | 51,429                | 158,158 |
| CELKOVÁ HMOTNOST [kg]      |        |      | 209,587               |         |

ŘEZ E-E 1:25

ZPŮSOB KÓTOVÁNÍ VLOŽEK



ŘEZ F-F 1:25



BETON C35/45-XC4, XD3-CI0,2-D<sub>max</sub> 16-S4  
KRYTÍ 55 mm  
OCEL B500B

UVÁDĚNÉ DĚLKY JSOU VZTAŽENY K OSE PRUTU.  
POLOMĚRY OBLOUKŮ JSOU VZTAŽENY KE STŘEDNICI,  
NEZNAČENÉ POLOMĚRY JSOU MINIMÁLNÍ POLOMĚRY OHYBÁNÍ  
(DLE ČSN EN 1992-1-1)  
NEZNAČENÉ ÚHL Y JSOU 90°  
CELKOVÉ DĚLKY VLOŽEK JSOU STRŽIŽNÉ DĚLKY

|  |   |  |
|--|---|--|
| Zpracovatel:<br>ANNA HORÁKOVÁ                | Vedoucí diplomové práce:<br>DOC. ING. JIŤKA VAŠKOVÁ, CSc. | <b>Fakulta stavební</b><br><b>ČVUT</b> |
| Předmet: DIPLOMOVÁ PRÁCE (133DPM)            |   |  |
| Název úlohy: STATICKÝ NÁVRH - VARIANTA 1, 2B | Datum: 12.12.2016   |  |
| Název výkresu: SCHEMA VYZTUZE TRÁMU          | Metřik: 1:50  |  |
|  | Číslo výkresu: 2  |  |