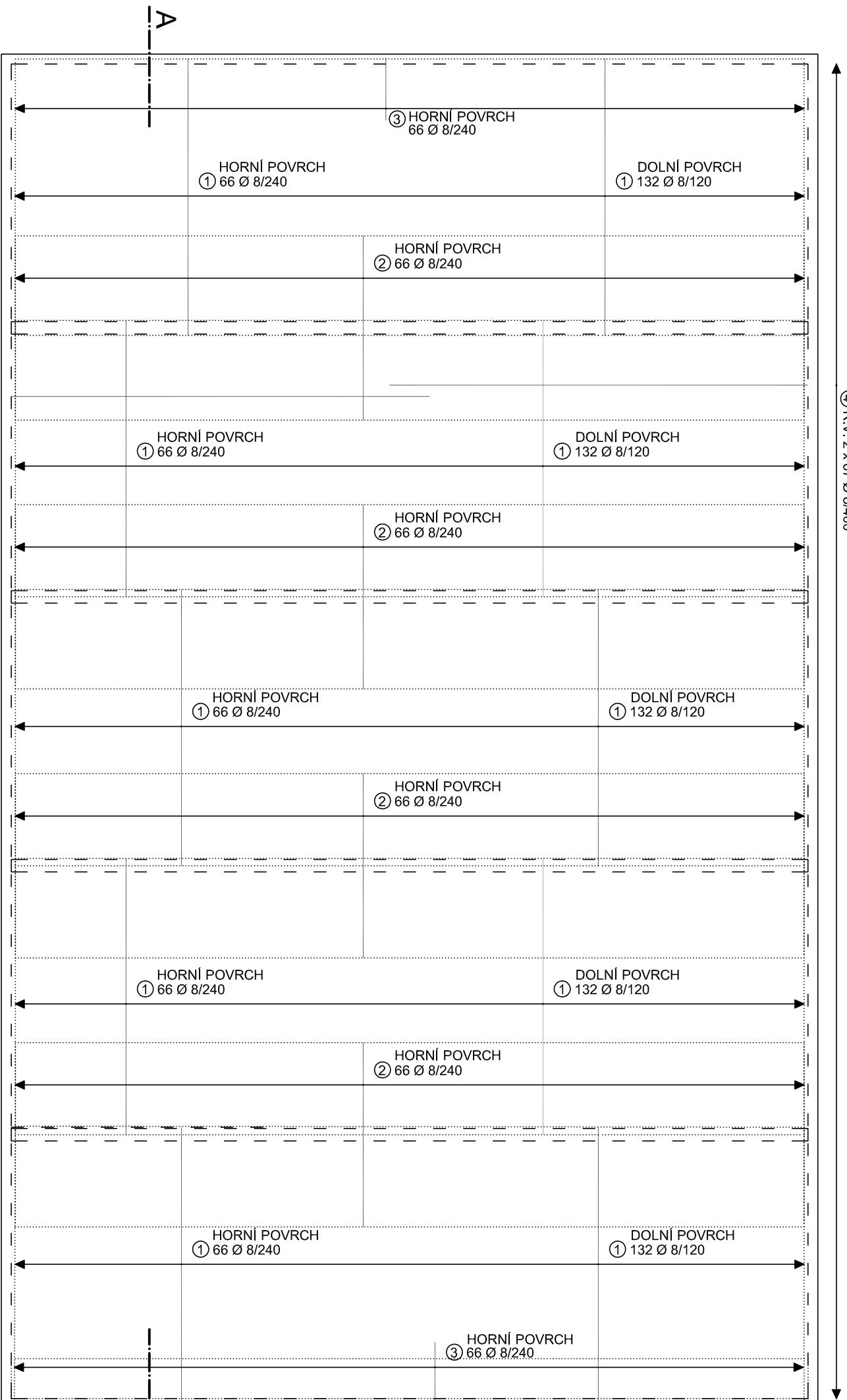
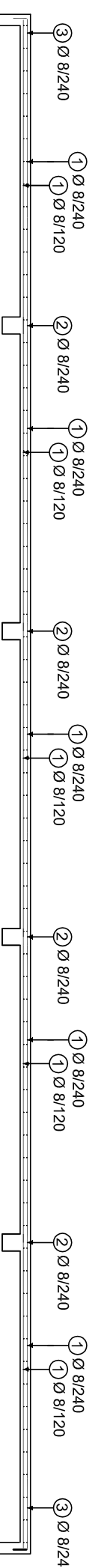


④ OBA POVRCHY
R.V. 2 x 67 Ø 8/400



④ OBA POVRCHY
R.V. 2 x 67 Ø 8/400

ŘEZ A-A



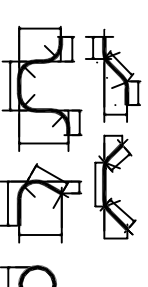
TVARY VLOŽEK

- ① Ø 8, L = 5550 mm, 990 ks
- ② Ø 8, L = 3700 mm, 264 ks
- ③ Ø 8, L = 1500 mm, 132 ks
- ④ Ø 8, L = 8400 mm, 268 ks

VÝKAZ VÝZTUŽE

Ø [mm]	L [mm]	ks	DĚLKA TYČÍ	
			CELKEM [m]	8
①	8	5550	990	5494,5
②	8	3700	264	976,8
③	8	1500	132	198
④	8	8400	268	2251,2
CELKOVÁ DÉLKA [m]			8920,5	
JEDNOTKOVÁ HMOTNOST [kg/m]			0,395	
HMOTNOST [kg]			3523,598	
CELKOVÁ HMOTNOST [kg]			3523,598	

ZPŮSOB KÓTOVÁNÍ VLOŽEK



BETON C35/45-XC4, XD3-CI0, 2-D_{max} 16-S4
KRYTÍ 50 mm
OCEL B500B
UVADĚNÉ DELKY JSOU VZTAŽENY K OSE PRUTU.
POLOMĚRY OBLOUKU JSOU VZTAŽENY KE STŘEDNICI.
NEZNAMOVANÉ POLOMĚRY JSOU MINIMÁLNÍ POLOMĚRY OHYBÁNÍ
(DLE ČSN EN 1992-1-1)
NEZNAMOVANÉ ÚHLY JSOU 90°
CELKOVÉ DELKY VLOŽEK JSOU STRIŽNÉ DELKY

Zpracovatel: Vedoucí diplomové práce:

ANNA HORÁKOVÁ DOC. ING. JITKA VAŠKOVÁ, CSc.

Předmět: DIPLOMOVÁ PRÁCE (133DPM)

Název úlohy: STATICKÝ NÁVRH - VARIANTA 1

Fakulta stavební
ČVUT

Datum: 12.12.2016

Meritko: 1 : 100

Číslo výkresu: 1

Název výkresu: SCHÉMA VÝZTUŽE STROPNÍ DESKY