

SOUBOR VÝKRESŮ DP

Nová budova Fakulty architektury  
TU Dresden



Barbora Broumová

## obsah

základní informace	2
situace	3 - 4
schwartzplan	3
situace širších vztahů	4
půdorysy	5 - 14
1np - 8np	5
1pp - 2pp	13
řezy	15 - 16
řez ateliéry	15
podélný řez hlavní budovou	16
pohledy	17 - 20
jižní	17
severní	18
východní	19
západní	20
schéma konstrukčního systému	21
detail fasády	22

## DIPLOMNÍ PROJEKT

*vypracovala*

**bc. Barbora Broumová**

*vedoucí práce*

**prof. ing. arch. Irena Šestáková**

**ing. arch. Ondřej Dvořák, Ph.D.**

*akademický rok*

LS 2016 / 2017

*ústav*

15118 / Nauky o budovách

*škola*

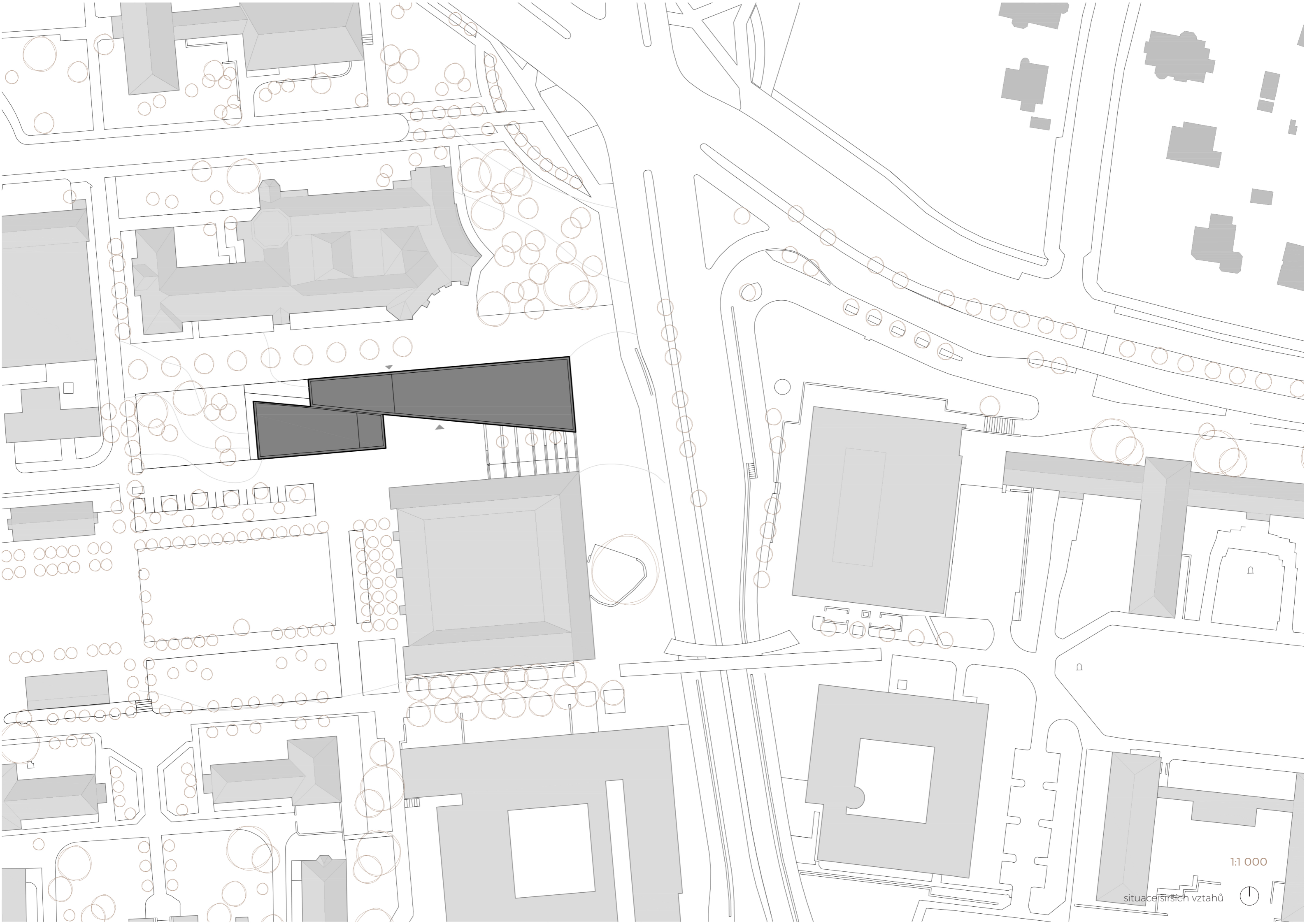
ČVUT, FA



Budova nové fakulty architektury se nachází na pozemku v drážďanském kampusu technické univerzity. Pozemek pro návrh byl vybrán v blízkosti kruhového objezdu mezi budovou fakulty stavební, novodobou přednáškovou budovou a administrativní částí v centru kampusu. Nachází se ve středně svažitém terénu a jedná se o podélnou parcelu. Směrem do jihozápadní části se nachází park a volné zelené prostranství, směrem k severovýchodu je přes zeleň rušnější silnice a hlavní dopravní spojení s centrem města.

Budova reaguje na právě dvě zmíněné stavby. Ve východní části respektuje uliční řad s „přeházkou“, v západní části se rozpíná směrem do volné zeleně. Pro velmi podélný, a tudíž zúžený charakter pozemku, se fakulta uvolňuje jak směrem od stavební fakulty, tak směrem od přednáškovky. Rozklíněním fakulty podle osy stávajícího východozápadního uličního řadu dochází k uvolnění prostor a průchodnosti.

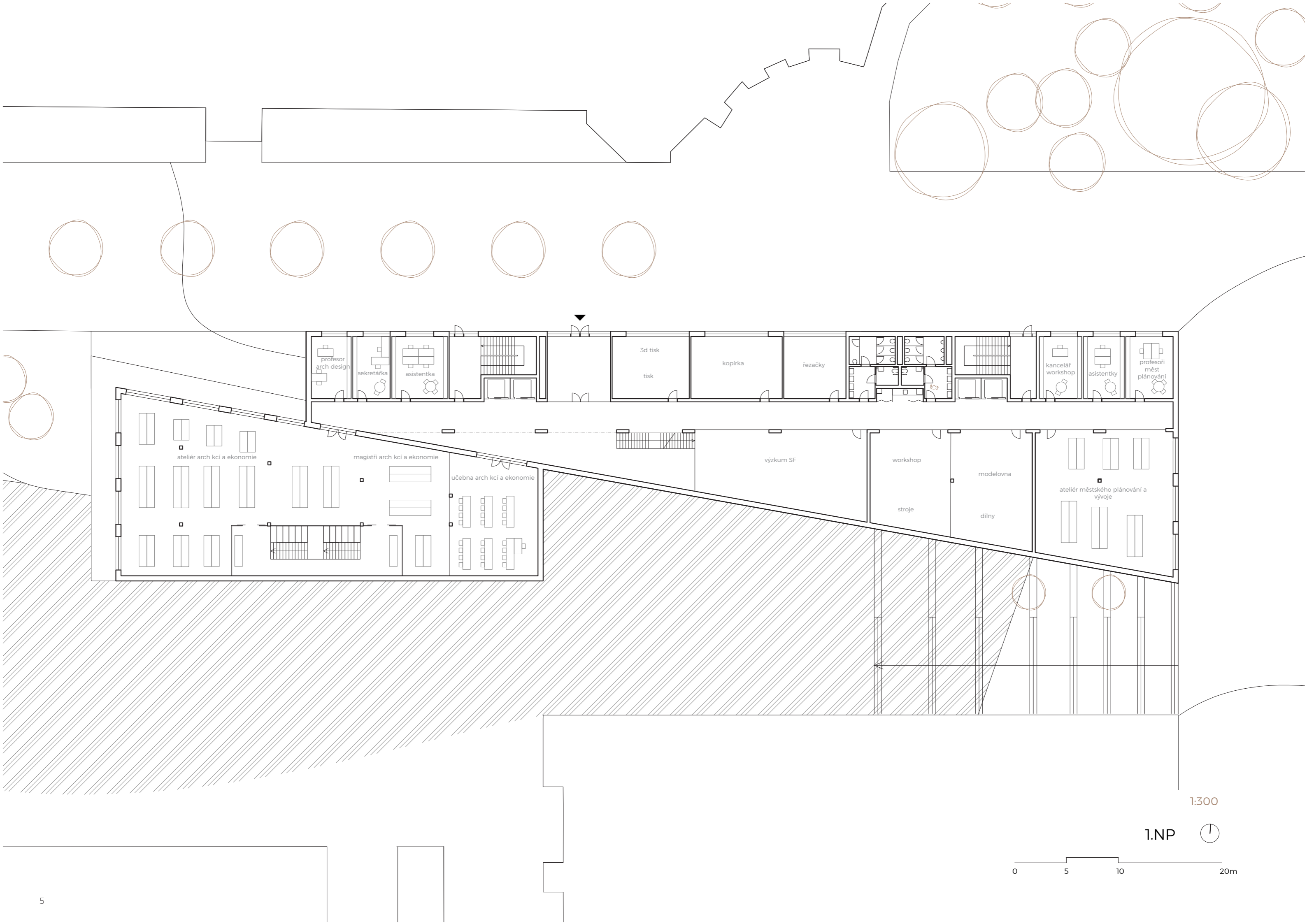




1:1 000

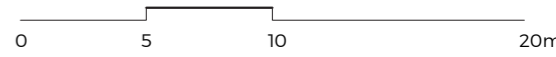
situace sítě vztahů

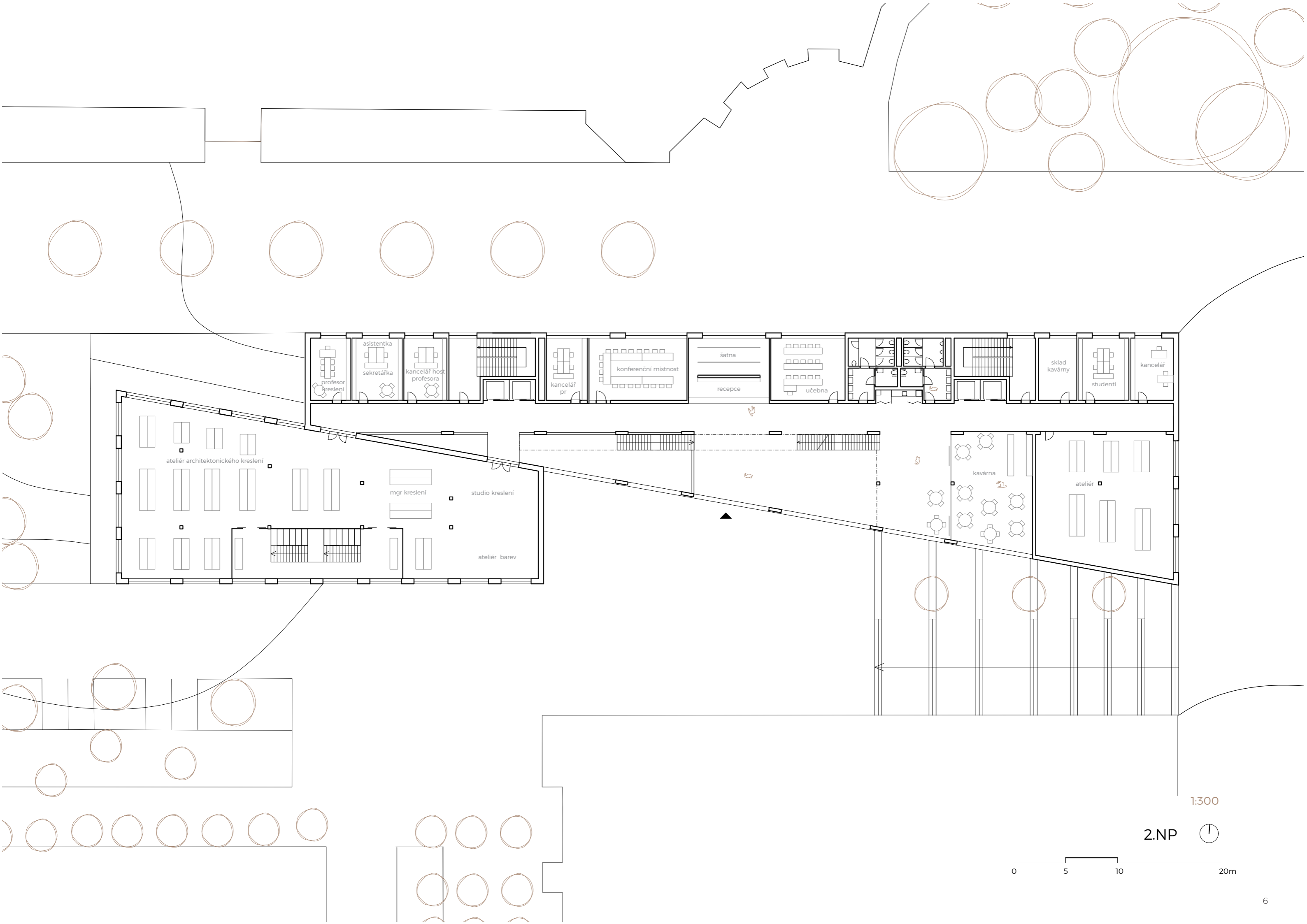




1:300

1.NP



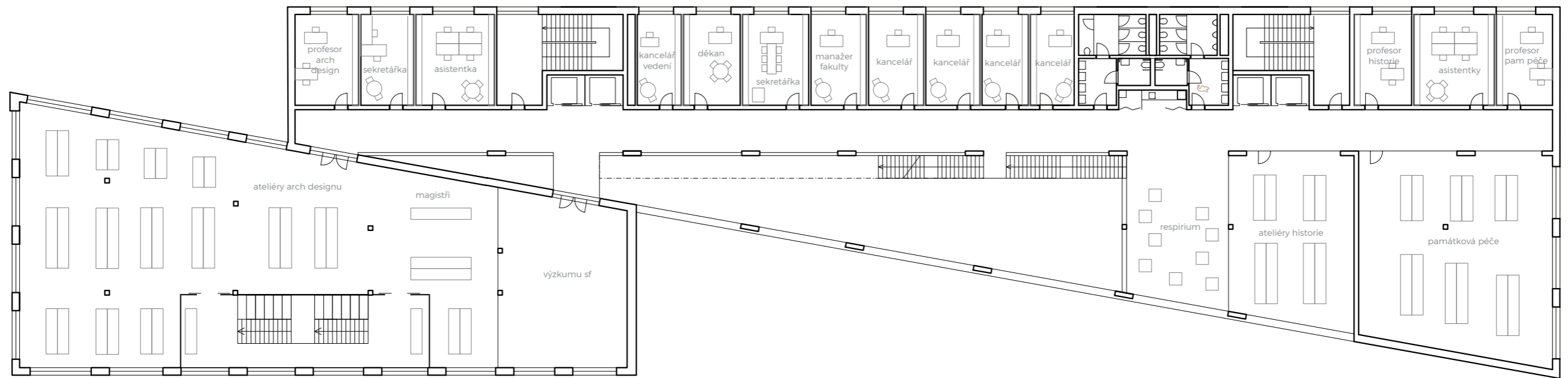


1:300


2.NP

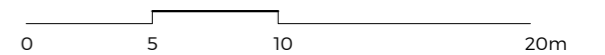


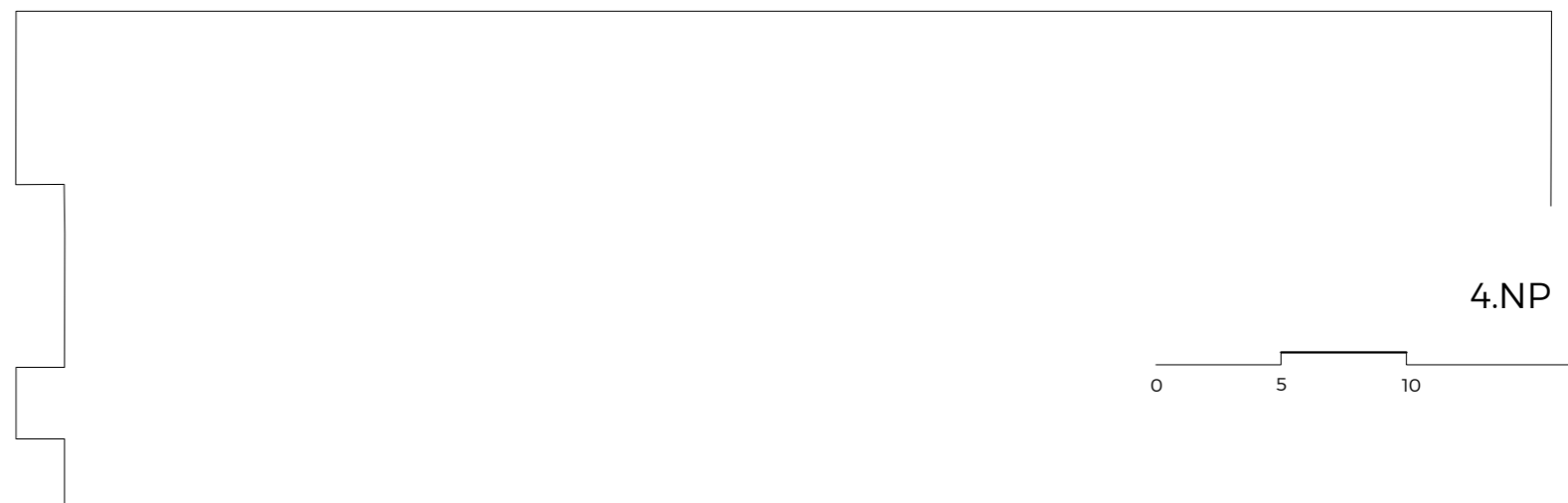
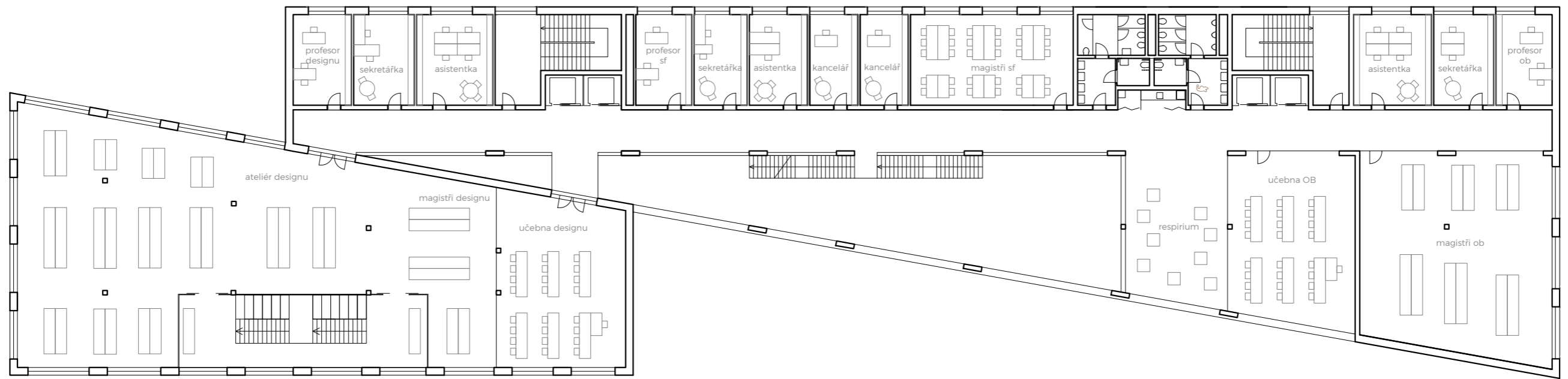
0 5 10 20m



1:300

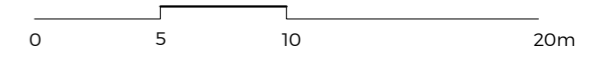
3.NP 



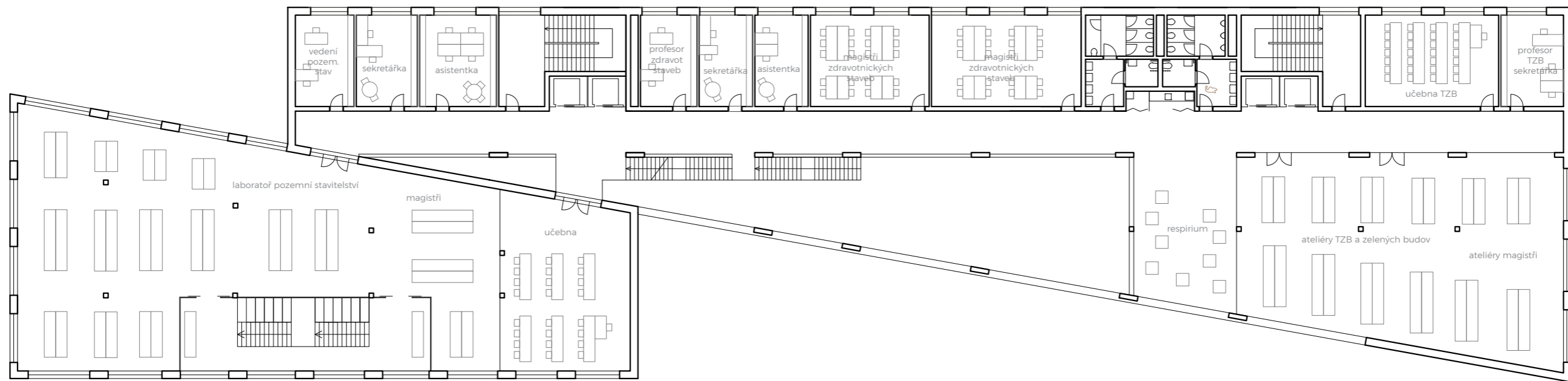


1:300

4.NP 

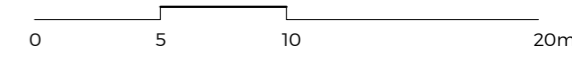


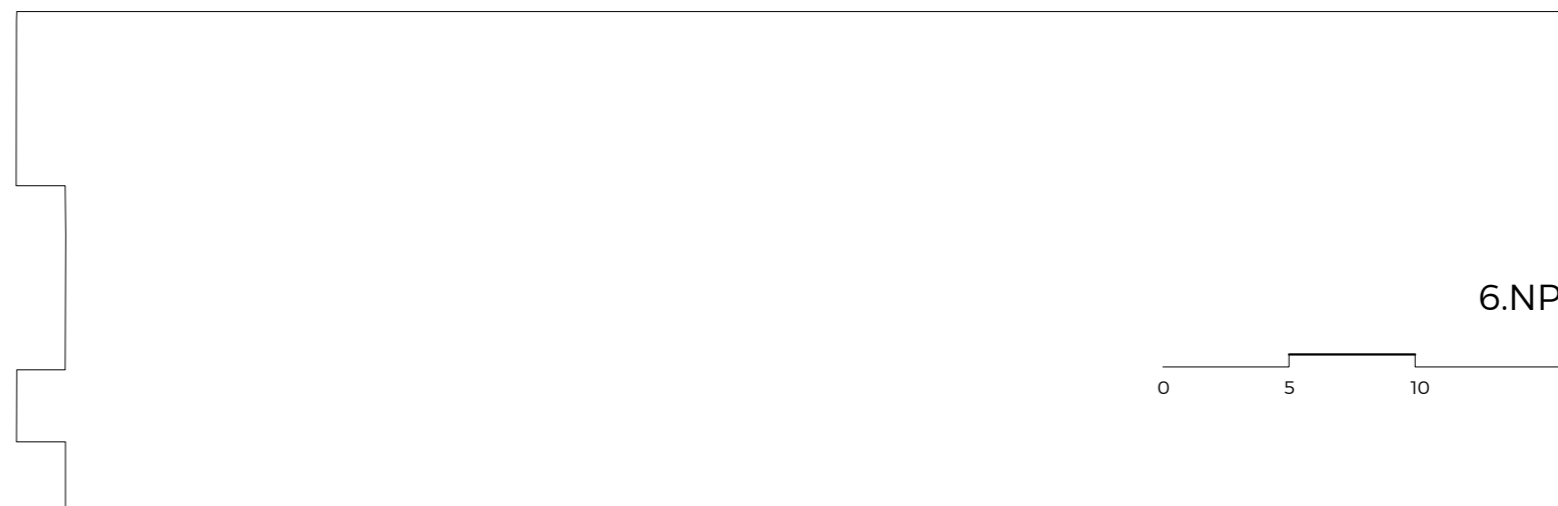
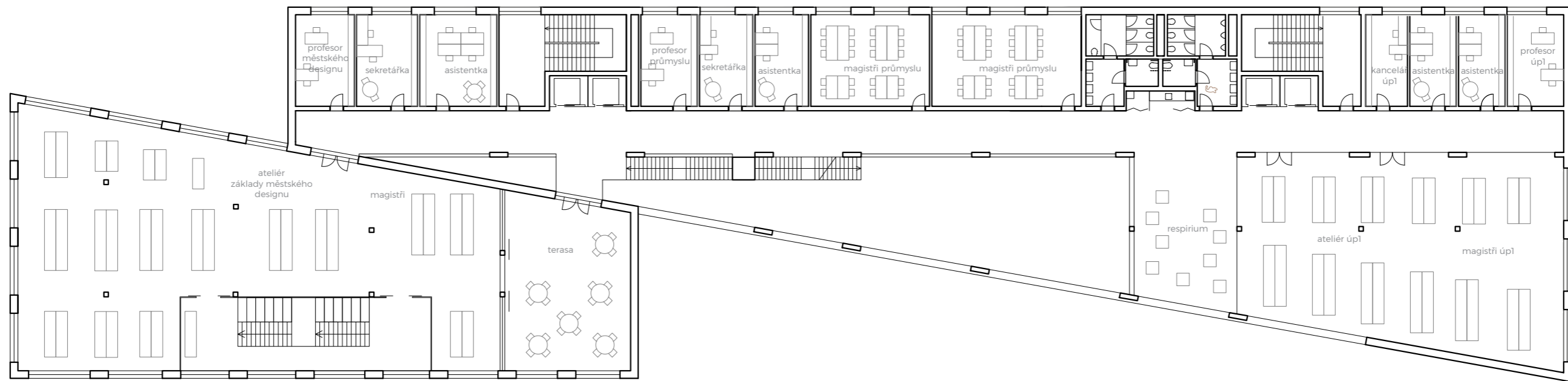




1:300

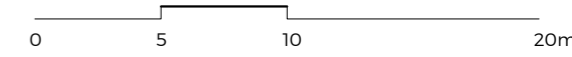
5.NP

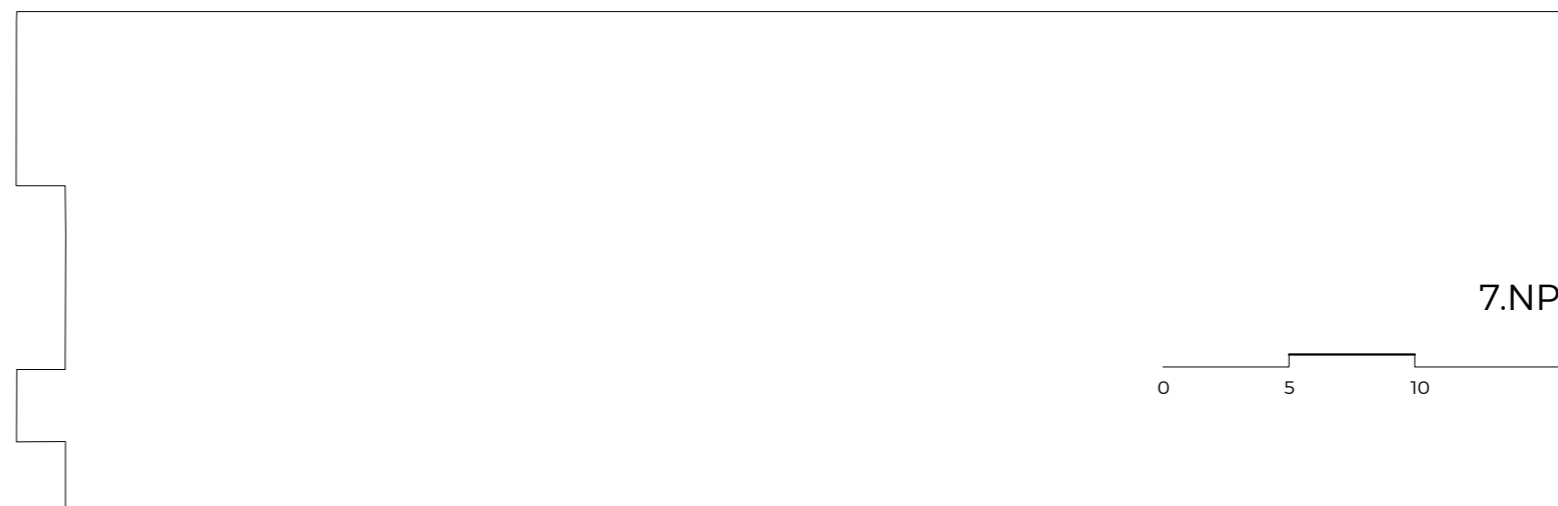
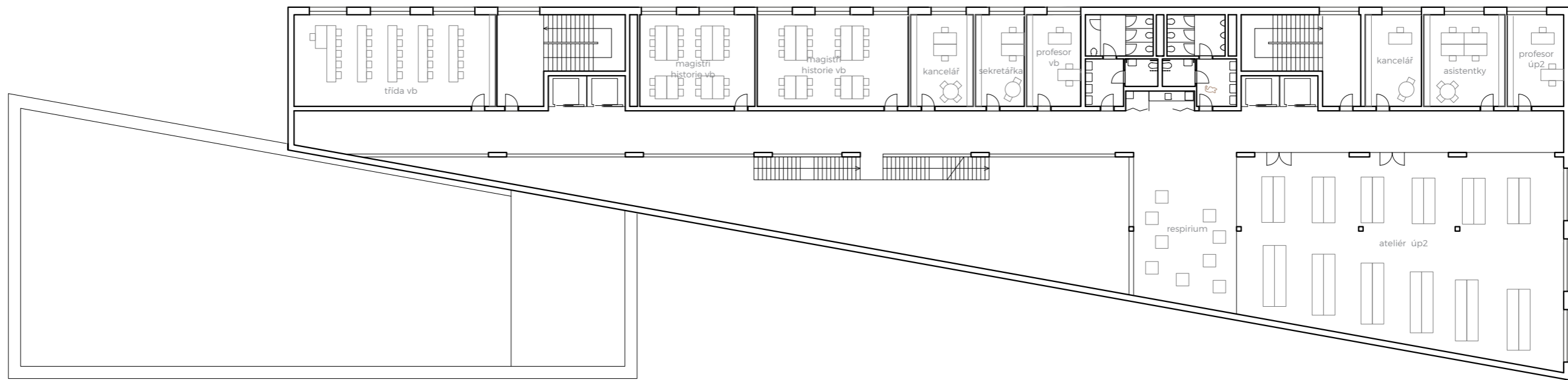




1:300

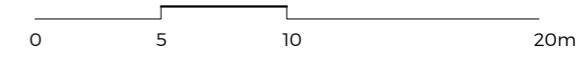
6.NP 

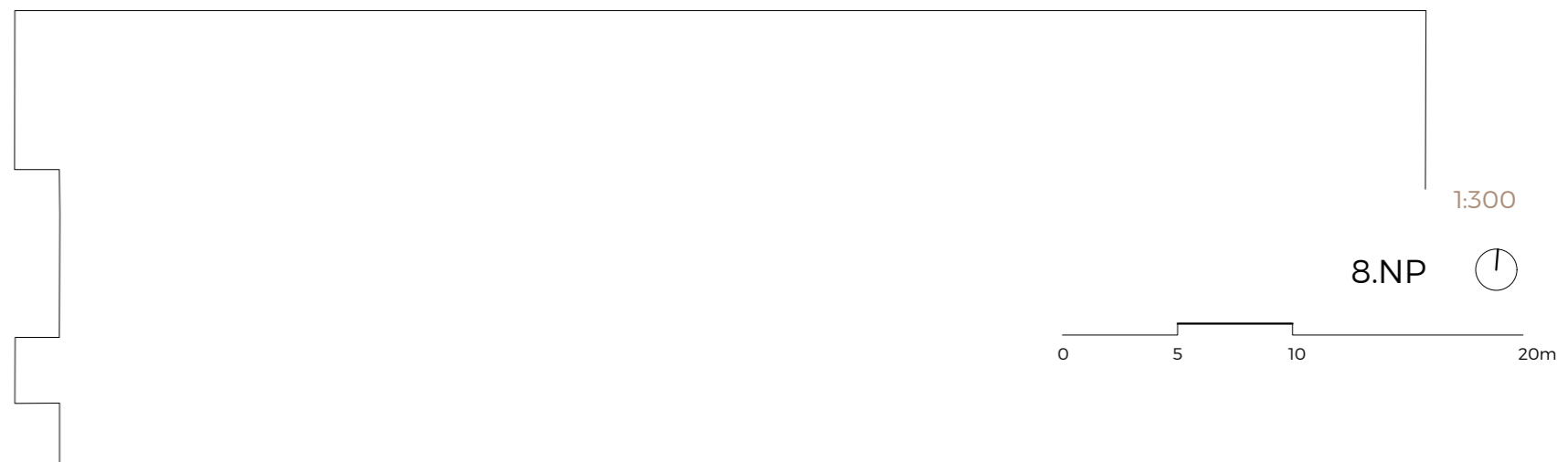
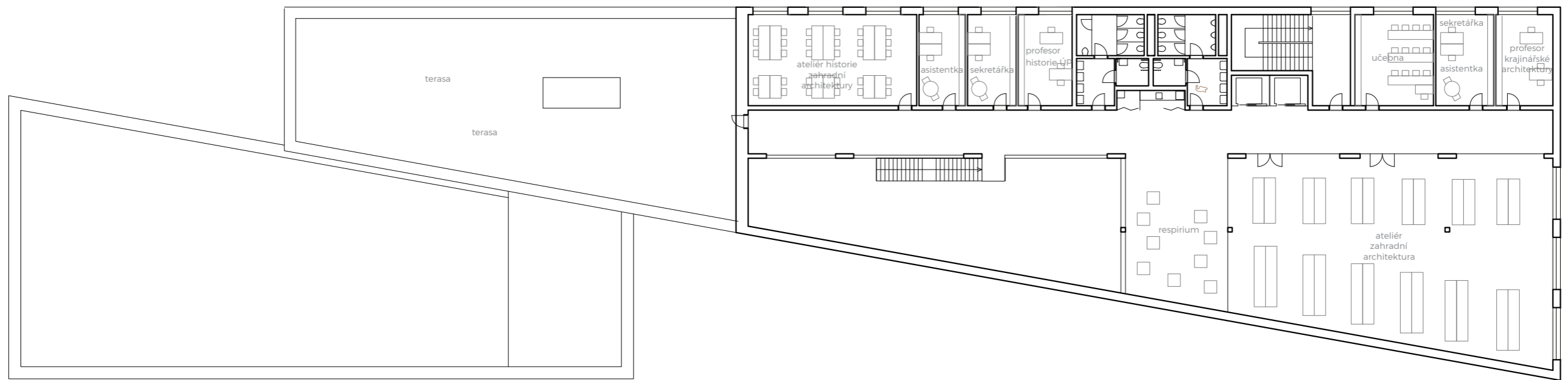


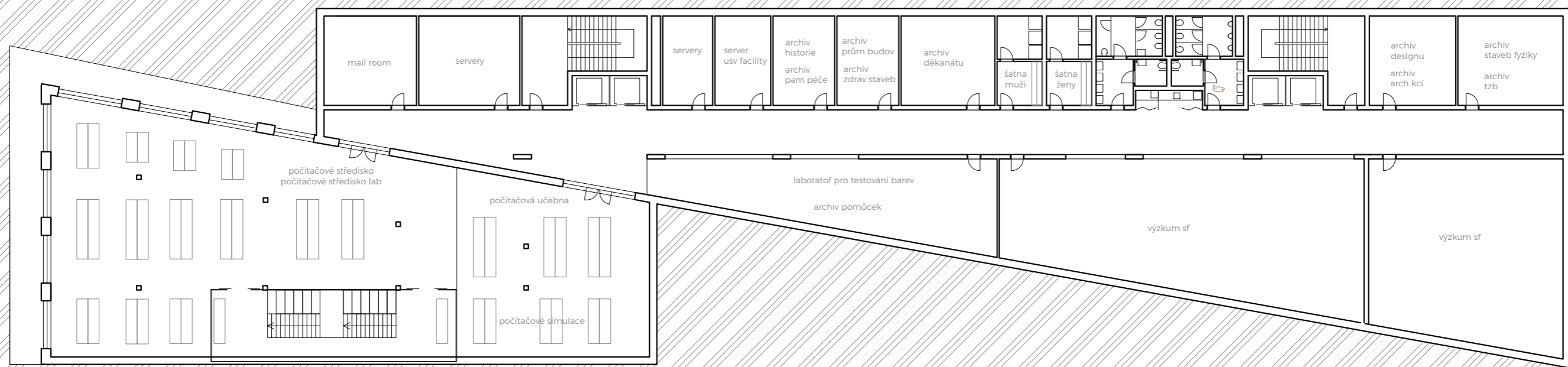


1:300

7.NP

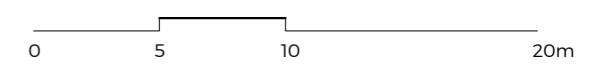


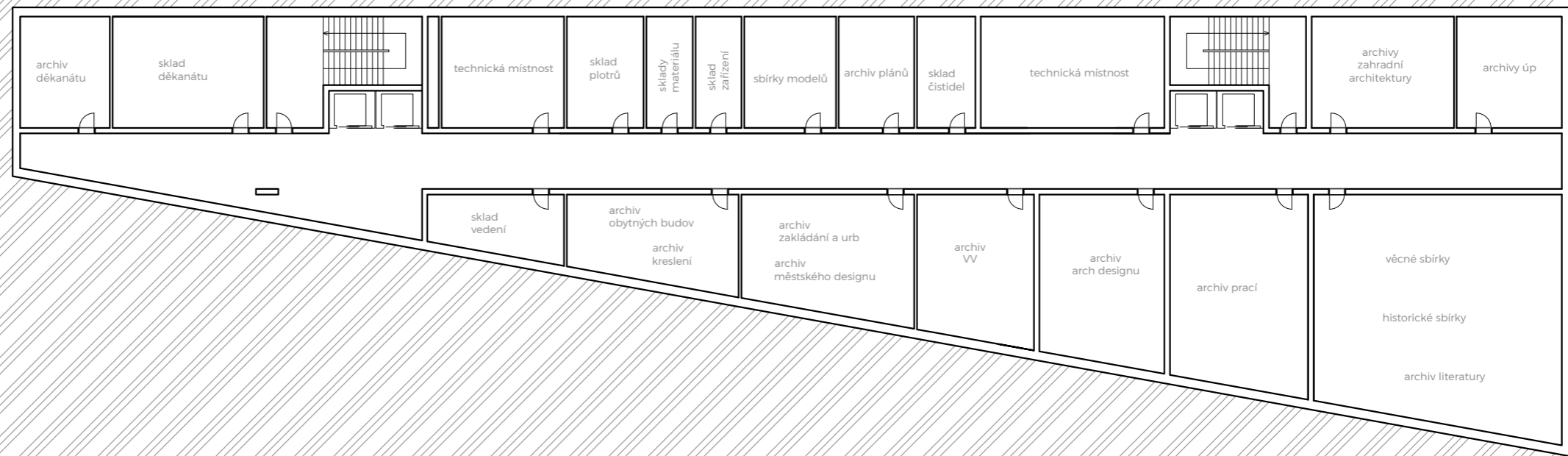




1:300

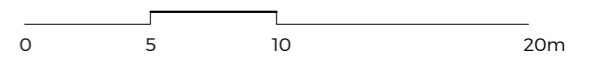
1.PP



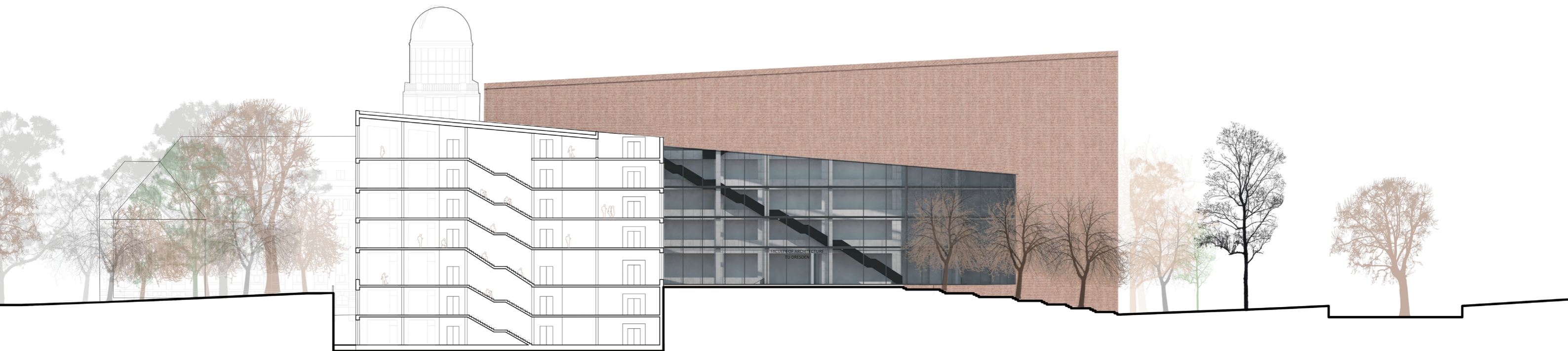


1:300

2.PP



řezopohled  
ateliéry



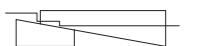
1:500  
0 5 10 20m



řezopohled  
hlavní budovou

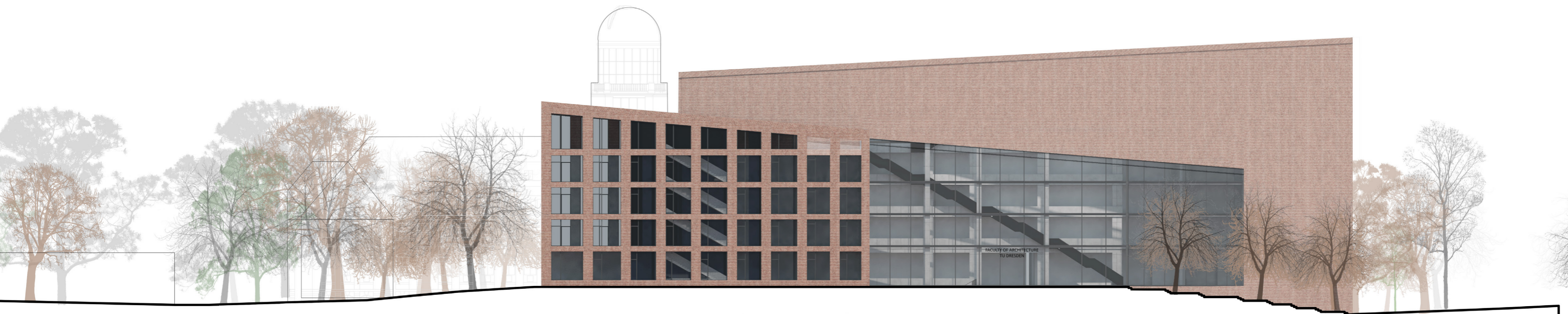


1:500  
0 5 10 20m

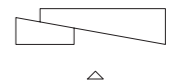




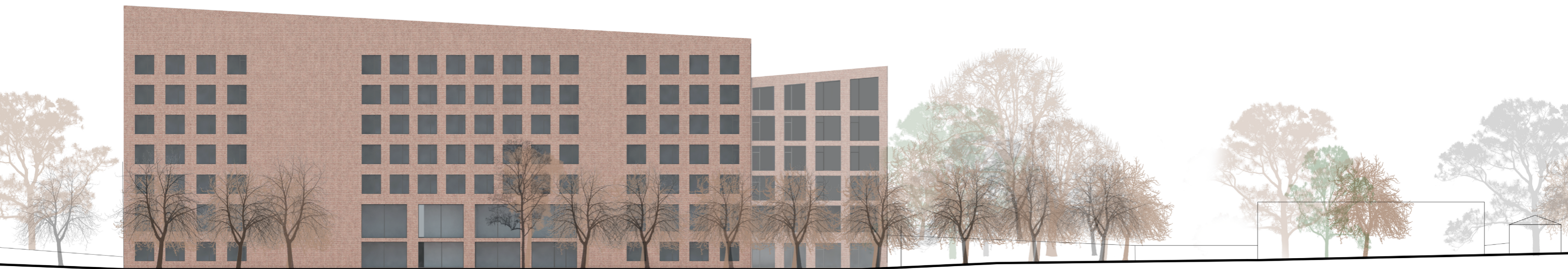
pohled  
jižní



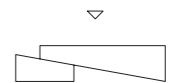
1:500  
0 5 10 20m



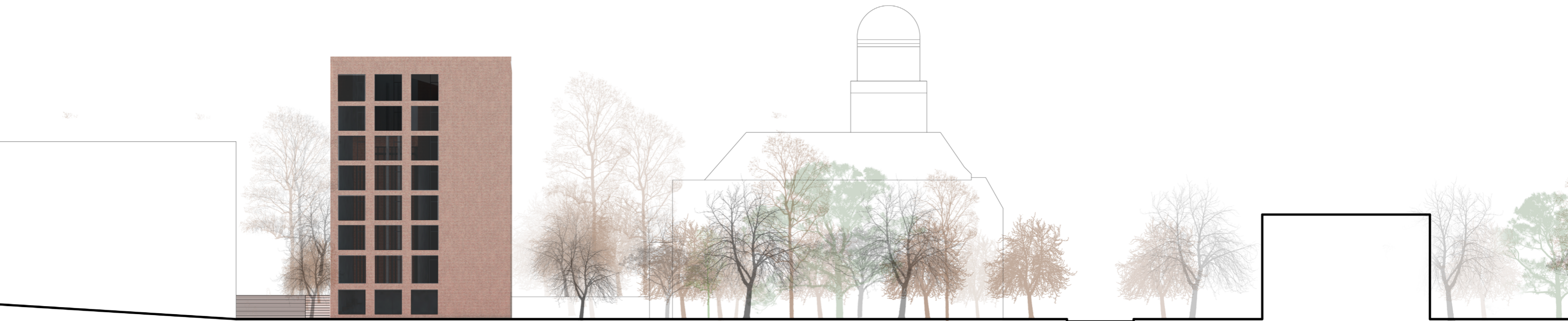
pohled  
severní



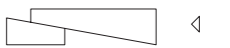
1:500  
0 5 10 20m



pohled  
východní



1:500  
0 5 10 20m

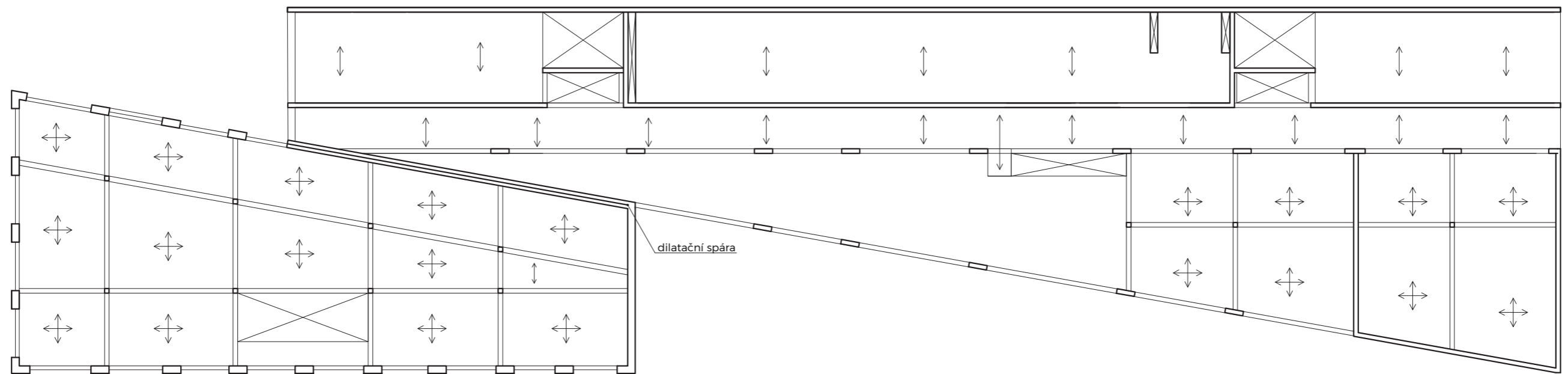


pohled  
západní



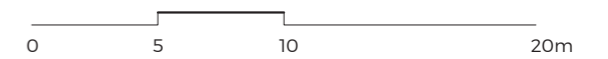
1:500  
0 5 10 20m



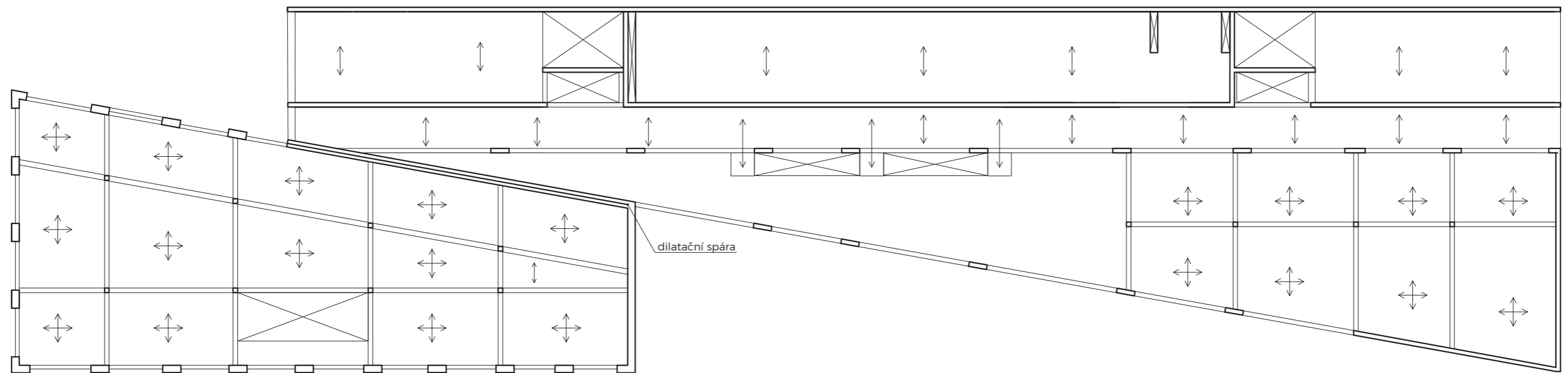


1:300

2.NP



Konstrukční systém je řešený jako kombinovaný, s jednosměrně i obousměrně pnutými deskami. V jižní části budovy se nachází skelet, v severní části budovy převládá stěnový systém, dále pak přechází do kombinovaného systému s pilíři. Schodiště jsou řešena jako jednoramenná z kovového prefabrikátu zakotvených do vykonzolované desky nad chodbou. V delším traktu se nachází dvě ztužující jádra a obě dvě budovy mají vlastní základ. Vzhledem k nestabilnímu podloží by se pravděpodobně jednalo o základovou desku o mocnosti min 800 mm. Díky rozdílné výšce základu je budova dilatována a dilatační spára je naznačena ve schématu.



1:300

7.NP

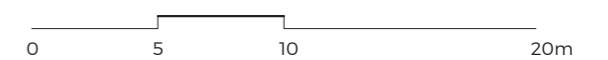
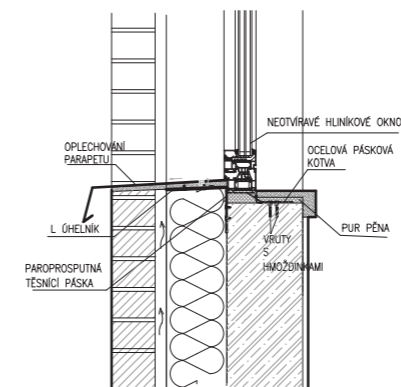
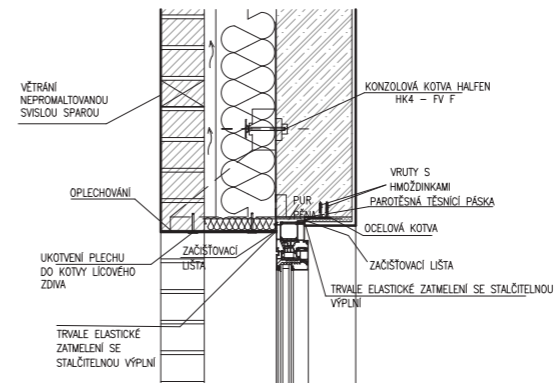
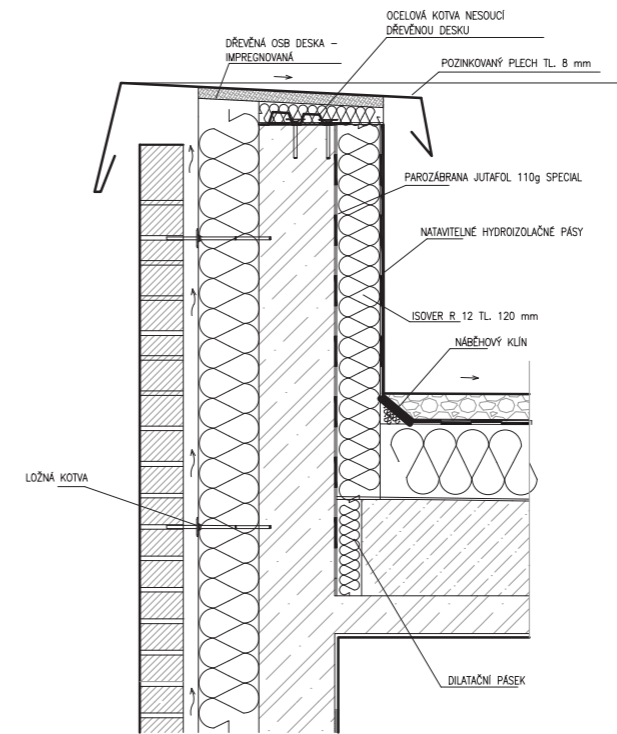


schéma konstrukčního systému



Fasáda je řešena jako dvouplášťová provětrávaná s cihelným obkladem na nosných kotvách připevněných k nosné betonové části.