

LEGENDA MÍSTNOSTÍ 2.+3. NP

Č. M.	ÚČEL MÍSTNOSTI	PLOCHA [m ²]
2.01	POKOJ 2.01	21,34
2.02	KOUPELNA	3,64
2.03	POKOJ 2.02	21,34
2.04	KOUPELNA	3,64
2.05	POKOJ 2.03	21,34
2.06	KOUPELNA	3,64
2.07	POKOJ 2.04	21,34
2.08	KOUPELNA	3,64
2.09	POKOJ 2.05	21,34
2.10	KOUPELNA	3,64
2.11	POKOJ 2.06	21,34
2.12	KOUPELNA	3,64
2.13	POKOJ 2.07	21,34
2.14	KOUPELNA	3,64
2.15	POKOJ 2.08	21,34
2.16	KOUPELNA	3,64
2.17	CHODBA	68,16
2.18	KUCHYN KLIENTŮ	15,23
2.19	WC	2,31
2.20	SPOL. KOUPELNA	17,53
2.21	CHODBA	68,16
2.22	VYTAH-SCHODIŠTĚ	14,47
2.23	DENNÍ MÍSTNOST	24,82
2.24	OŠETROVNA	17,26
2.25	POKOJ 2.09	17,60
2.26	KOUPELNA	3,64
2.27	POKOJ 2.10	21,34
2.28	KOUPELNA	3,64
2.29	POKOJ 2.11	21,34
2.30	KOUPELNA	3,64
2.31	POKOJ 2.12	17,60
2.32	KOUPELNA	3,64
2.33	PŘEDSÍN	8,12
2.34	OBÝVAČÍ POKOJ	16,39
2.35	LOŽNICE	11,16
2.36	KOUPELNA	3,64
2.37	JÍDELNA	43,41
2.38	SKLAD	9,77
2.39	SKLAD ŠPÍN PRADLA	10,46
2.40	PŘEDSÍN	8,12
2.41	OBÝVAČÍ POKOJ	16,39
2.42	LOŽNICE	11,16
2.43	KOUPELNA	3,64
2.44	POKOJ 2.13	17,60
2.45	KOUPELNA	3,64
2.46	POKOJ 2.14	21,34
2.47	KOUPELNA	3,64
2.48	POKOJ 2.15	21,34
2.49	KOUPELNA	3,64
2.50	POKOJ 2.16	17,60
2.51	KOUPELNA	3,64
2.52	OŠETROVNA	17,26
2.53	DENNÍ MÍSTNOST	24,82
2.54	CHODBA	68,16
2.55	KUCHYN KLIENTŮ	15,23
2.56	WC	2,31
2.57	KOUPELNA	17,53
2.58	VYTAH-SCHODIŠTĚ	14,47
2.59	CHODBA	68,16
2.60	POKOJ 2.17	21,34
2.61	KOUPELNA	3,64
2.62	POKOJ 2.18	21,34
2.63	KOUPELNA	3,64
2.64	POKOJ 2.19	21,34
2.65	KOUPELNA	3,64
2.66	POKOJ 2.20	21,34
2.67	KOUPELNA	3,64
2.68	POKOJ 2.21	21,34
2.69	KOUPELNA	3,64
2.70	POKOJ 2.22	21,34
2.71	KOUPELNA	3,64
2.72	POKOJ 2.23	21,34
2.73	KOUPELNA	3,64
2.74	POKOJ 2.24	21,34
2.75	KOUPELNA	3,64
2.76	JÍDELNA	43,41
2.77	SKLAD	9,77
2.78	SKLAD ŠPÍN PRADLA	10,46

LEGENDA

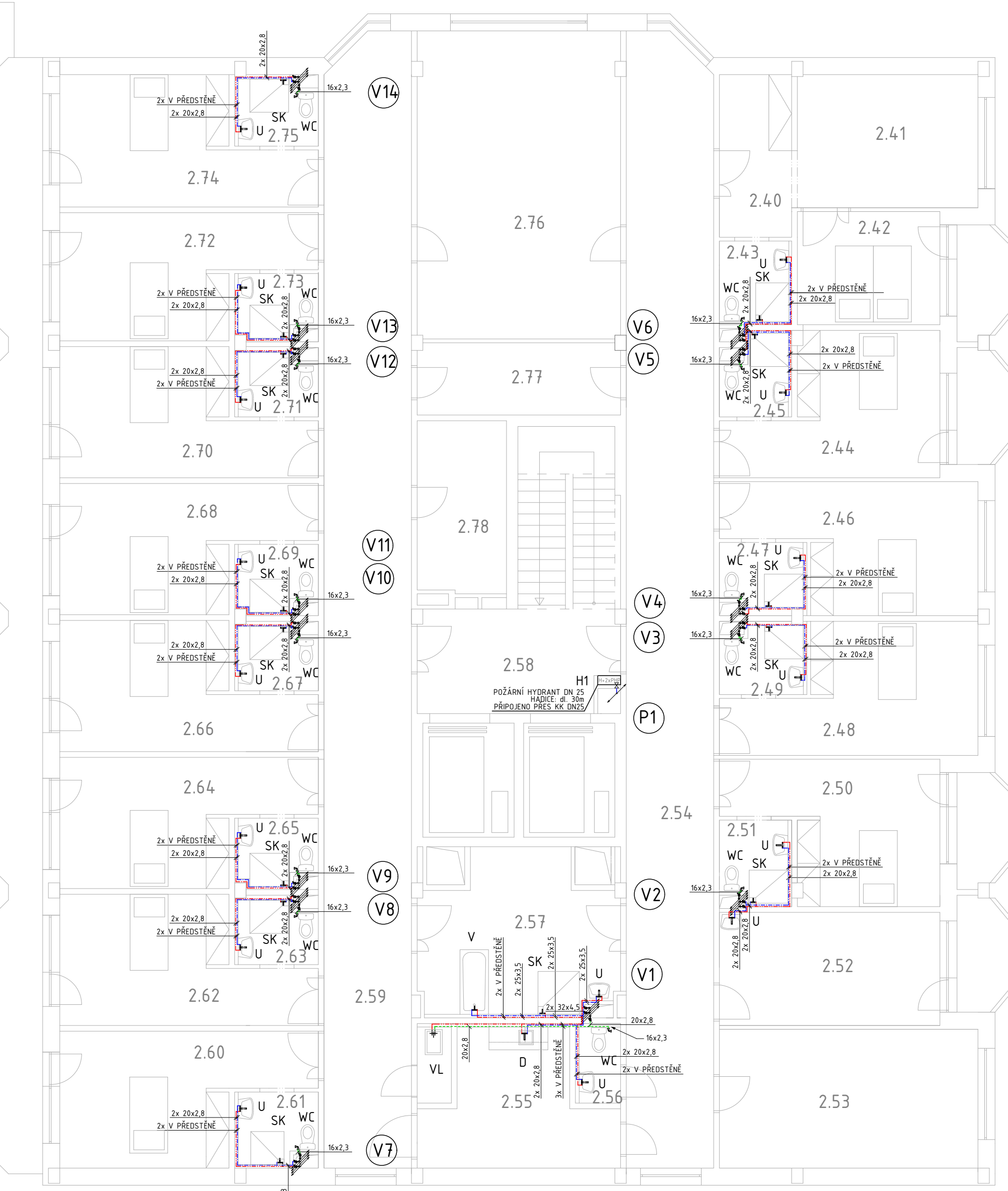
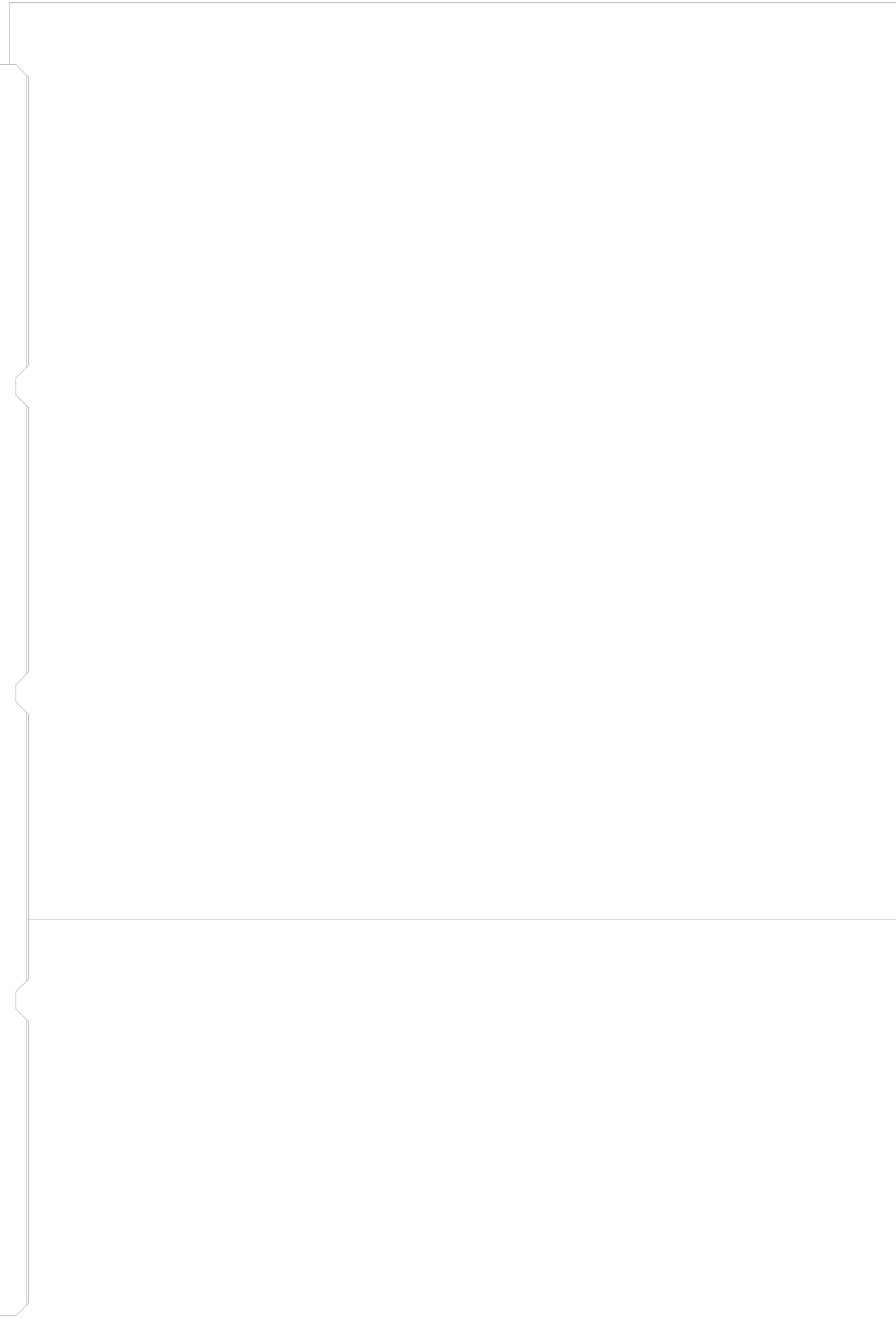
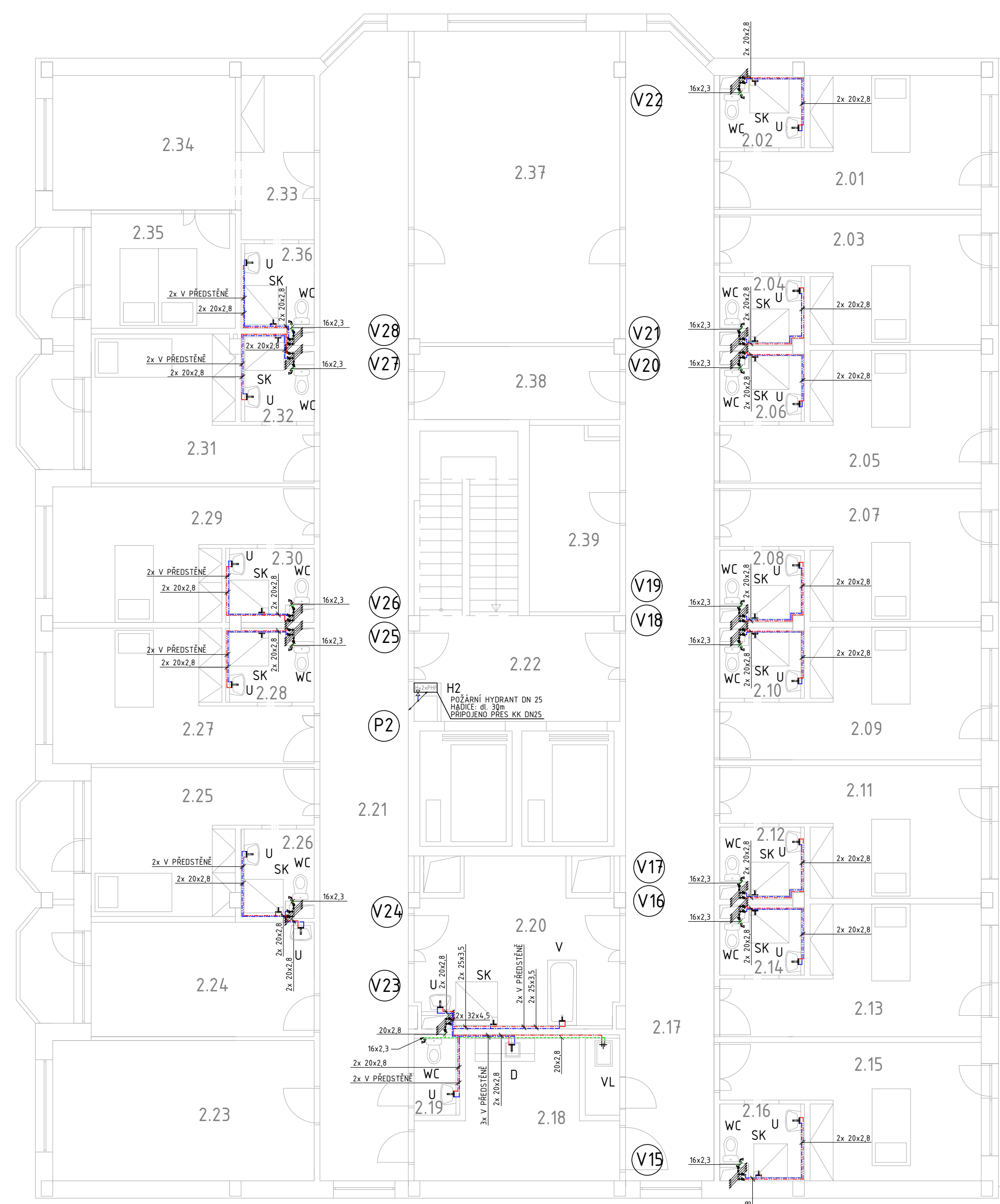
- POTRUBÍ POŽÁRNÍ VODY (OCEL-POZINK)
- POTRUBÍ STUDENÉ VODY (PRP PN16)
- POTRUBÍ CIRCULAČNÍ VODY (PRP PN16)
- POTRUBÍ TEPLE VODY (PRP PN16)
- POTRUBÍ PŘEVODNÍ VODY (PRP PN16)
- V1 STUPAČÍ POTRUBÍ VODOVODU
- P1 STUPAČÍ POTRUBÍ POŽÁRNÍHO VODOVODU

LEGENDA ZAŘÍZOVACÍCH PŘEDMĚTŮ

OZNAČENÍ	ZAŘÍZOVACÍ PŘEDMĚT	POZNÁMKA
WC	KERAMICKÝ KLOZET KOMBI	PŘIPOJOVACÍ DIMENZE NA ODPAD DN10
U	KERAMICKÉ UMÝVADLO	PŘIPOJOVACÍ DIMENZE NA ODPAD DN50
SK	SPRCHOVÝ KOUT	PŘIPOJOVACÍ DIMENZE NA ODPAD DN50
V	KERAMICKÁ VANA	PŘIPOJOVACÍ DIMENZE NA ODPAD DN50
D	KUCHYNSKÝ DŮŽ	PŘIPOJOVACÍ DIMENZE NA ODPAD DN50
VL	KERAMICKÁ VÝLEVKVA	PŘIPOJOVACÍ DIMENZE NA ODPAD DN10
U1	KERAMICKÉ UMÝVADLO	PŘIPOJOVACÍ DIMENZE NA ODPAD DN10
H	HYDRANTOVÝ SYSTÉM	D25 mm, DÉLKA HADICE 40 m

POZNÁMKY

- VEŠKERÉ ZAŘÍZOVACÍ PŘEDMĚTY, BUDOU SPECIFIKOVÁNY DLE ARCHITEKTONICKÉHO NÁVRHU
 - ROZVODY POTRUBÍ PŘED MONTÁŽÍ NUTNO KOORDINOVAT S OSTATNÍMI PROFESEMI
 - VŠECENY ROZVODY STUDENÉ VODY, TEPLE VODY A CIRCULAČNÍ VODY V OBECNĚ UŽITÝCH OBJEKTECH
 - IZOLOVÁNY RŮBNÍ IZOLACÍ Z MINERÁLNÍ VLŮNY ROCKWOL PIPO DLE VÝHLÁŠKY 193/2007
 - PŘÍSTUPY POTRUBNÍCH ROZVODŮ POŽÁRNÍ DLE ČSN 730802:2000 MUSÍ BÝT UMÍSTĚNÝ TAK, ABY SE ZAMĚŘILO ŠÍŘENÍ POŽÁRU TĚMTO ROZVODY DLE ČSN 730810:2005, TĚSNĚNÍ MUSÍ VYHODNĚT ČSN EN 15551-2:2004, PŘÍPADNĚ ČSN 730802:2000 NEBO ČSN 730804:2002
 - NEDILNOU SOUČÁSTÍ VYKRESU JE TECHNICKÁ ZPRÁVA
 - ROZVODY VODOVODNÍH POTRUBÍ SE MUSÍ NÁMONTOVAT TAK, ABY BYLA ZACHOVÁNA PŘEDPISOVANÁ PŘEVODNÍ PEVNOST, TRUBEX A SEŽOÚ, ZABEZPEČENA POLOHA, POTRUBÍ PŘENÁŠENÍ HMOTNOSTI A DYNAMICKÝCH ÚČINŮ NA POTRUBÍ, MONTÁŽ MUSÍ BÝT PROVEDENA DLE ČSN 73 4660, ČSN 738 4665, ČSN 73 8611, ZÁKONA Č.50/1976 SB. VE ZNĚNÍ ZÁKONA Č.262/1992 SB. MONTÁŽNÍCH PŘEDPISŮ VYROBCE
 - NA POTRUBÍ BUDOU VEŠ DOPORUČENÍ OBLAŽEK A UMÍSTĚNÍ PEVNÝCH A KLIZNÝCH PODPOR DLE MATERIÁLOVÝCH PŘEDPISŮ VYROBCE POTRUBÍ.



+ - 0,000 = 291,7 m. n. m. (Bpv)

Obr: BUDOVY A PŘÍSTŘEDÍ	Katodra: K125 - KATEGORIA TECHNICKÝCH ZAŘÍZENÍ BUDOV	Předmět: 1250PM	Fakulta stavební ČVUT
Autor diplomové práce: Bc. Barbora Horníková	Vedoucí diplomové práce: Ing. Ilena Koubková, Ph. D.	Název diplomové práce: ZPĚTNÉ VYUŽÍVÁNÍ ODPADNÍ VODY V DOMOVÉ DŮCHODCŮ	
Název výkresu: VODA - PŮDORYS 2.-4.NP	Měřítko: 1:100	Kód přílohy: V103	Číslo přílohy: 13