

LEGENDA MÍSTNOSTÍ 1. NP

Č. M.	ÚČEL MÍSTNOSTI	PLOCHA (m ²)
1.01	ZÁDVEŘÍ	13,44
1.02	VSTUPNÍ HALA	172,19
1.03	BUFET	14,72
1.04	ODKLAD VOZÍKŮ	8,02
1.05	SKLAD	15,71
1.06	DILNA	4,740
1.07	CHODBA	45,20
1.08	KUCHYŇN KLIENTŮ	15,23
1.09	WC	7,31
1.10	SPOL. KOUPELNA	17,53
1.11	CHODBA	66,14
1.12	VÝTĚŽNÍ-SCHODIŠTĚ	14,47
1.13	DENNÍ MÍSTNOST	24,82
1.14	OŠETŘOVNA	19,99
1.15	POKOJ 1.01	21,34
1.16	KOUPELNA	3,64
1.17	POKOJ 1.02	21,34
1.18	KOUPELNA	3,64
1.19	POKOJ 1.03	21,34
1.20	KOUPELNA	3,64
1.21	POKOJ 1.04	21,34
1.22	KOUPELNA	3,64
1.23	PŘEDSÍN	8,12
1.24	OBYVACÍ POKOJ	16,39
1.25	LOŽNICE	14,13
1.26	KOUPELNA	3,64
1.27	SPOLEČENSKÁ MÍST.	69,99
1.28	SKLAD SPIN.PRAČILA	11,40
1.29	WC ŽENY	3,52
1.30	WC MUŽI	3,52
1.31	INTERNET-KNĚHOVNA	24,22
1.32	PŘEDSÍN	10,33
1.33	SKLAD	26,80
1.34	JÍDELNA	162,07
1.35	VÝDEJNA JÍDLA	61,99
1.36	SCHODIŠTĚ	9,17
1.37	SKLAD	27,33
1.38	SPOLEČENSKÁ MÍST.	54,51
1.39	DILNA	54,51
1.40	CHODBA	33,01
1.41	CHODBA	63,87
1.42	VÝTĚŽNÍ-SCHODIŠTĚ	14,47
1.43	SKLAD	10,41
1.44	SKLAD SPIN.PRAČILA	10,14
1.45	SKLAD	17,06
1.46	KANCELÁŘ	16,38
1.47	CHODBA	66,13
1.48	PŘEDSÍN	8,17
1.49	OBYVACÍ POKOJ	16,49
1.50	LOŽNICE	32,58
1.51	KOUPELNA	3,64
1.52	POKOJ 1.05	21,34
1.53	KOUPELNA	3,64
1.54	POKOJ 1.07	21,34
1.55	KOUPELNA	3,64
1.56	POKOJ 1.08	21,34
1.57	KOUPELNA	3,64
1.58	POKOJ 1.09	21,34
1.59	KOUPELNA	3,64
1.60	OŠETŘOVNA	19,99
1.61	DENNÍ MÍSTNOST	24,82
1.62	KUCHYŇN KLIENTŮ	15,23
1.63	WC	7,31
1.64	SPOL. KOUPELNA	17,53
1.65	LEKÁŘ	23,14
1.66	KANCELÁŘ	23,14
1.67	WC	7,31
1.68	UMÝVÁRNA	1,55
1.69	SKLAD	16,43

LEGENDA

- POTRUBÍ POŽÁRNÍ VODY (OCEL-POZINK)
- POTRUBÍ STUJENÉ VODY (PRP-PN16)
- POTRUBÍ CÍRKAČNÍ VODY (PRP-PN16)
- - - POTRUBÍ TEPLÉ VODY (PRP-PN16)
- - - POTRUBÍ PROVOZNI VODY (PRP-PN16)

- V1 STOUPACÍ POTRUBÍ VODOVODY
- P1 STOUPACÍ POTRUBÍ POŽÁRNÍHO VODOVODU

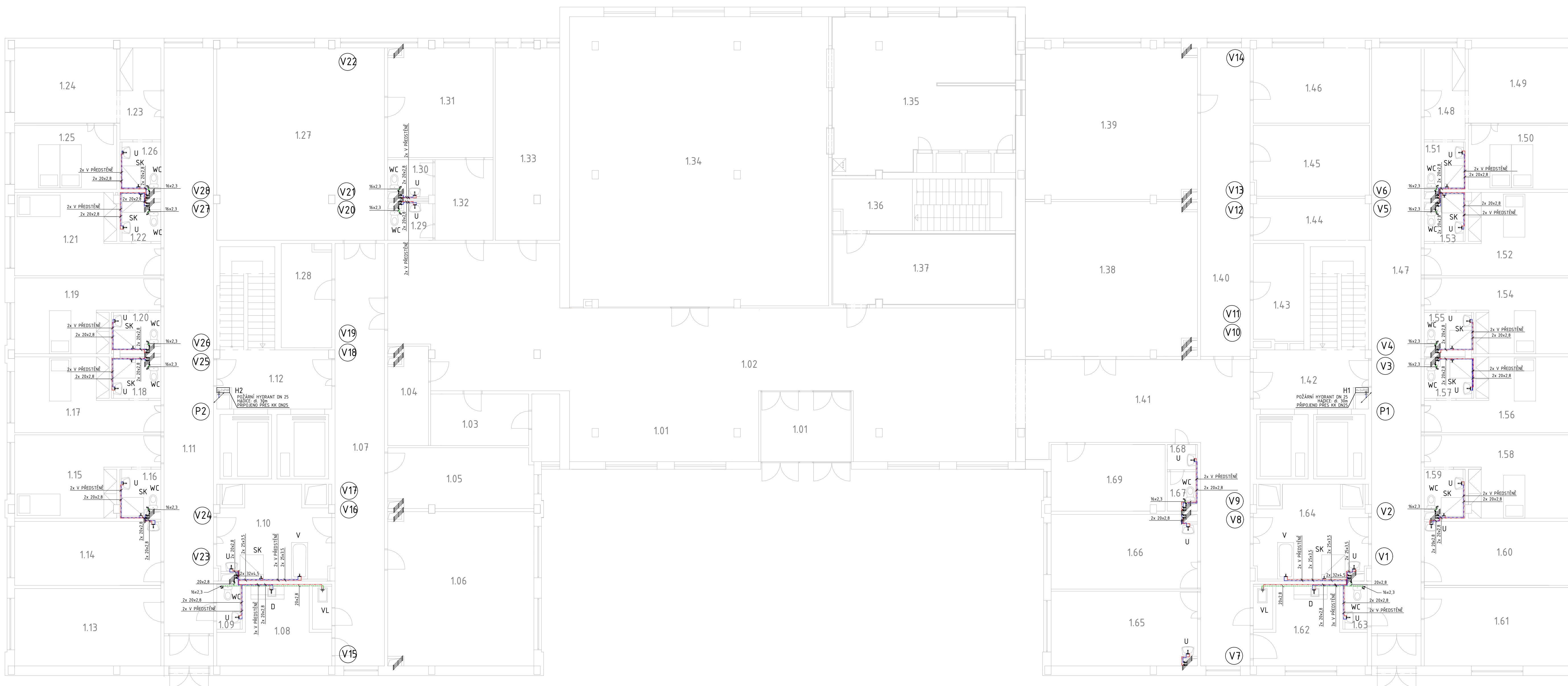
LEGENDA ZAŘÍZOVACÍCH PŘEDMĚTŮ

OZNAČENÍ	ZAŘÍZOVACÍ PŘEDMĚT	POZNÁMKA
WC	KERAMICKÝ KLOZET KOMBÍ	PŘIPOJOVACÍ DIMENZE NA ODPAD DN10
U	KERAMICKÉ UMÝVADLO	PŘIPOJOVACÍ DIMENZE NA ODPAD DN50
SK	SPRCHOVÝ KOLÍ	PŘIPOJOVACÍ DIMENZE NA ODPAD DN50
V	KERAMICKÁ VANA	PŘIPOJOVACÍ DIMENZE NA ODPAD DN50
D	KUCHYŇSKÝ DŘEŽ	PŘIPOJOVACÍ DIMENZE NA ODPAD DN50
VL	KERAMICKÁ VÝLEVKVA	PŘIPOJOVACÍ DIMENZE NA ODPAD DN10
U1	KERAMICKÉ UMÝVADLO	PŘIPOJOVACÍ DIMENZE NA ODPAD DN10

H	HYDRANTOVÝ SYSTÉM	D25 mm, DELKA HADICE 4,0 m
---	-------------------	----------------------------

POZNÁMKY

- VEŠKERÉ ZAŘÍZOVACÍ PŘEDMĚTY BUDDU SPECIFIKOVÁNY DLE ARCHITECTONICKÉHO NÁVRHU
- RŮZVODY POTRUBÍ PŘED MONTÁŽÍ NUTNO KOORDINOVAT S OSTATNÍMI PROFESEMI
- VŠECHY RŮZVODY STUJENÉ VODY, TEPLÉ VODY A CÍRKAČNÍ UVNITŘ OBKRUŽENOU IZOLOVANÝ RUBNÍ IZOLACÍ Z MINERALNÍ VLNY ROCKWOOL PÍPO DLE VÝH.ÁSKY 193/2007
- PROSTUPY POTRUBNÍCH RŮZVODŮ POŽÁRNÍ DELICÍMI KONSTRUKCÍM MUSÍ BYT UMÍSTĚNY TAK, ABY SE ZAMEZILO ŠÍŘENÍ POŽÁRU TĚMTO RŮZVODY DLE ČSN 730810:2005, TĚSNĚNÍ MUSÍ VYHOVOVAT ČSN EN15501-2:2004, PŘÍPADNĚ ČSN 730802:2000 NEBO ČSN 730804:2002
- NEDILNOU SOUSASTÍ VÝKRESŮ JE TECHNICKÁ ZPRÁVA
- RŮZVODY VODOVODNÍHO POTRUBÍ SE MUSÍ NAMONTOVAT TAK, ABY BYLA ZACHOVÁNA PŘEDPISANÁ PROVOZNI PEVNOST TROUBKA SPOJŮ ZABEZPEČENA POLIOLA (POTRUBÍ) PŘENÁŠENÍ HMOTNOSTI A DYNAMICKÝCH ÚČINKŮ NA POTRUBÍ. MONTÁŽ MUSÍ BYT PROVEDENA DLE ČSN 73 6460, ČSN 73 665, ČSN 73 661, ZÁKONA Č.150/1975 SB. VE ZNĚNÍ ZÁKONA Č.162/1992 SB. MONTÁŽNÍCH PŘEDPISŮ VÝROBCE
- NA POTRUBÍ BUDDU DĚL DOPŘÍZENY DLE UMÍSTĚNÍ FÉVNÝCH A KLUZNÝCH PODPOR DLE MATERIÁLOVÝCH PŘEDPISŮ VÝROBCE POTRUBÍ.



+- 0,000 = 291,7 m. n. m. (Bpv)

Obr: BUDOVY A PROSTŘEDÍ	Katedra: K125 - KATEDRA TECHNICKÝCH ZAŘÍZENÍ BUDOV	Předmět: 125DPM	Fakulta stavební ČVUT
Autor diplomové práce: Bc. Barbora Horníková	Vedoucí diplomové práce: Ing. Irena Koučková, Ph. D.		
Název diplomové práce: ZPĚTNÉ VYUŽÍVÁNÍ ODPADNÍ VODY V DOMOVÉ DUCHODCŮ		Datum: 8. 1. 2017	
Název výkresu: VODA - PŮDORYS 1.NP		Meřítko: 1:100	
		Kód přílohy: V102	Číslo přílohy: 12