

**ČESKÉ VYSOKÉ UČENÍ TECHNICKÉ
FAKULTA STAVEBNÍ
Katedra technologie staveb**



BAKALÁŘSKÁ PRÁCE

**Stavebně technologický projekt –
Obytný soubor Na Vackově – objekt F**

2. Řešení prostorové struktury

Karolína Pechlátová

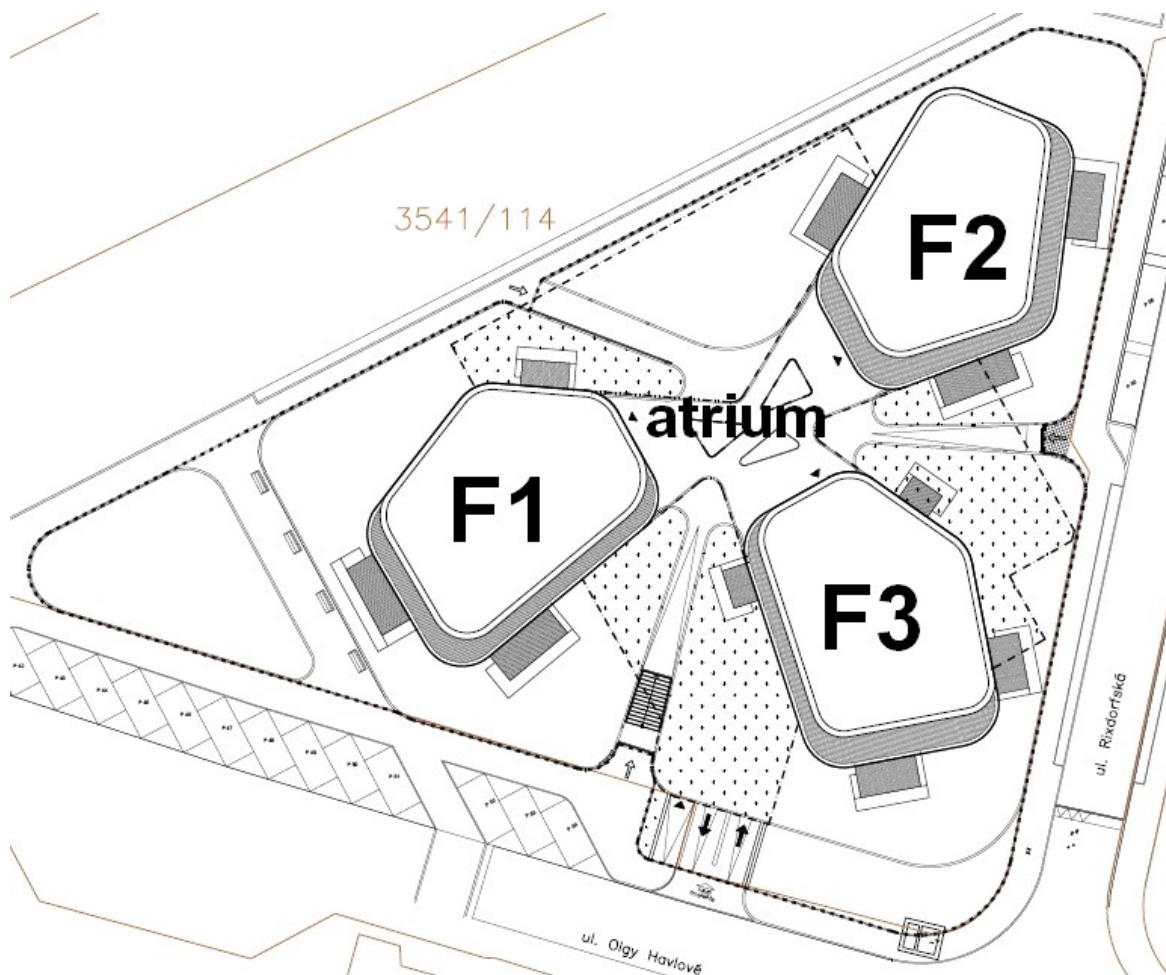
2017

Vedoucí bakalářské práce: Ing. Tomáš Váchal, Arquitecto Técnico



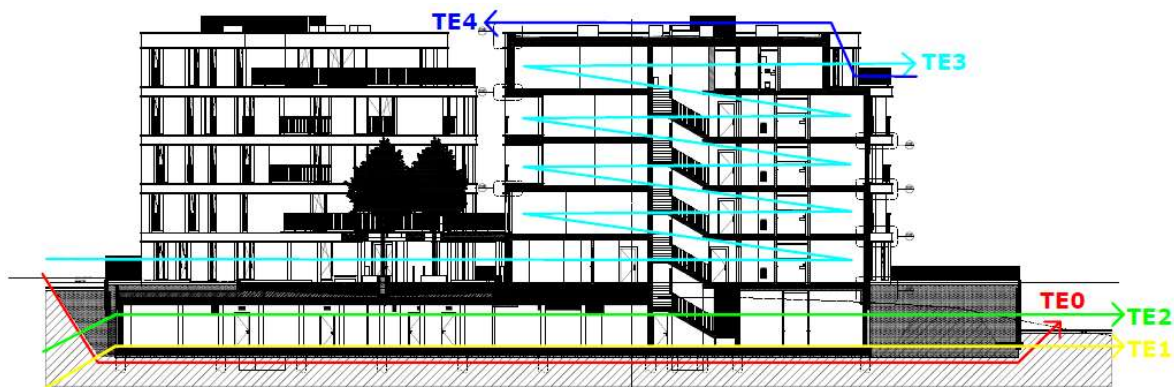
2.1 TECHNOLOGICKÉ SCHÉMA

2.1.1 Rozdělení na stavební objekty



Obrázek 1 Schéma rozdělení na stavební objekty

2.1.2 Technologické etapy



Obrázek 2 Schéma pro technologické etapy 0 – 4



Obrázek 3 Schéma pro technologické etapy 5 - 9b

2.1.3 Stanovení směrů postupů výstavby etapových procesů

Tabulka 1 Stanovení směrů postupů výstavby etapových procesů

Označení	Název technologické etapy	Směr postupu výstavby
TE0	Přípravné a zemní práce	Horizontálně sestupný
TE1	Základy	Horizontální
TE2	Hrubá spodní stavba	Horizontálně vzestupný
TE3	Hrubá vrchní stavba	Horizontálně vzestupný
TE4	Zastřešení	Horizontální
TE5	Provádění příček a rozvodů instalací	Horizontálně vzestupný
TE6	Úpravy povrchů	Horizontálně vzestupný
TE7	Finální úpravy povrchů	Horizontálně vzestupný
TE8	Dokončovací práce	Horizontálně vzestupný
TE9a	Fasádní úpravy – KZS	Vertikálně vzestupný
TE9b	Fasádní úpravy – vnější omítky	Vertikálně sestupný
TE9c	Vnější úpravy	Horizontální

2.1.4 Rozdělení na záběry

Rozdělení na záběry není předmětem této bakalářské práce, a není tak řešeno v rámci prostorové ani časové struktury.



2.2 SOUPIS HLAVNÍCH KONSTRUKCÍ V JEDNOTLIVÝCH TECHNOLOGICKÝCH ETAPÁCH

TE0 – Přípravné a zemní práce

- Stavební jáma
- Záporové pažení

TE1 – Základy

- Piloty
- Základová deska

TE2 – Hrubá spodní stavba

- Monolitické železobetonové stěny a sloupy
- Monolitický železobetonový strop

TE3 – Hrubá vrchní stavba

- Monolitické železobetonové stěny
- Monolitické železobetonové stropy

TE4 – Zastřešení

- Hydroizolace z asfaltových pásů

TE5 – Provádění příček a rozvodů instalací

- Zděné příčky
- Osazení oken
- Stoupací potrubí instalací
- Hrubé rozvody instalací
- Osobní výtahy

TE6 – Úpravy povrchů

- Omítky stropů a stěn
- Hrubé podlahy
- Sádrokartonové podhledy

TE7 – Finální úpravy povrchů

- Malby a nátěry
- Obklady a dlažba
- Dřevěné podlahy

TE8 – Dokončovací práce



- Kompletace rozvodů instalací
- Zařizovací předměty
- Dveře

TE9a+b – Fasádní úpravy

- Montáž a demontáž lešení
- Kontaktní zateplovací systém

TE9c – Přípojky sítí, vnější a terénní úpravy

- Retenční nádrže
- Přípojky inženýrských sítí
- Oplocení
- Terénní úpravy

2.3 STANOVENÍ HLAVNÍCH SOUČINITELŮ PRACOVNÍ FRONTY

$$f_{ij} = \frac{M}{C} * 100\%$$

f_{ij} ...součinitel pracovní fronty [%]

M...minimální pracovní fronta

C...celkový pracovní prostor

Tabulka 2 Hlavní součinitele pracovní fronty

Technologická etapa		MJ	M	C	f_{ij} [%]
TE0	Přípravné a zemní práce	m ²	1950	1950	100
TE1	Základy	m ²	1950	1950	100
TE2	Hrubá spodní stavba	m ²	1950	1950	100
TE3	Hrubá vrchní stavba	m ²	310	310	100
TE4	Zastřešení	m ²	310	310	100
TE5	Provádění příček a rozvodů instalací	m ²	103	310	33,3
TE6	Úpravy povrchů	m ²	103	310	33,3
TE7	Finální úpravy povrchů	m ²	103	310	33,3
TE8	Dokončovací práce	m ²	103	310	33,3
TE9a+b	Fasádní úpravy	m ²	282	848	33,3
TE9c	Přípojky sítí, vnější a terénní úpravy	m ²	213	213	100