

Zhodnocení rozšíření výrobní kapacity u malého strojírenského podniku

Autor práce: David Blažák
Studijní obor: Řízení a ekonomika průmyslového podniku
Akademický rok: 2016/2017

Vedoucí práce: Ing. Makovský Petr, Ph.D.
Pracoviště: MÚVS ČVUT v Praze, oddělení ekonomických studií

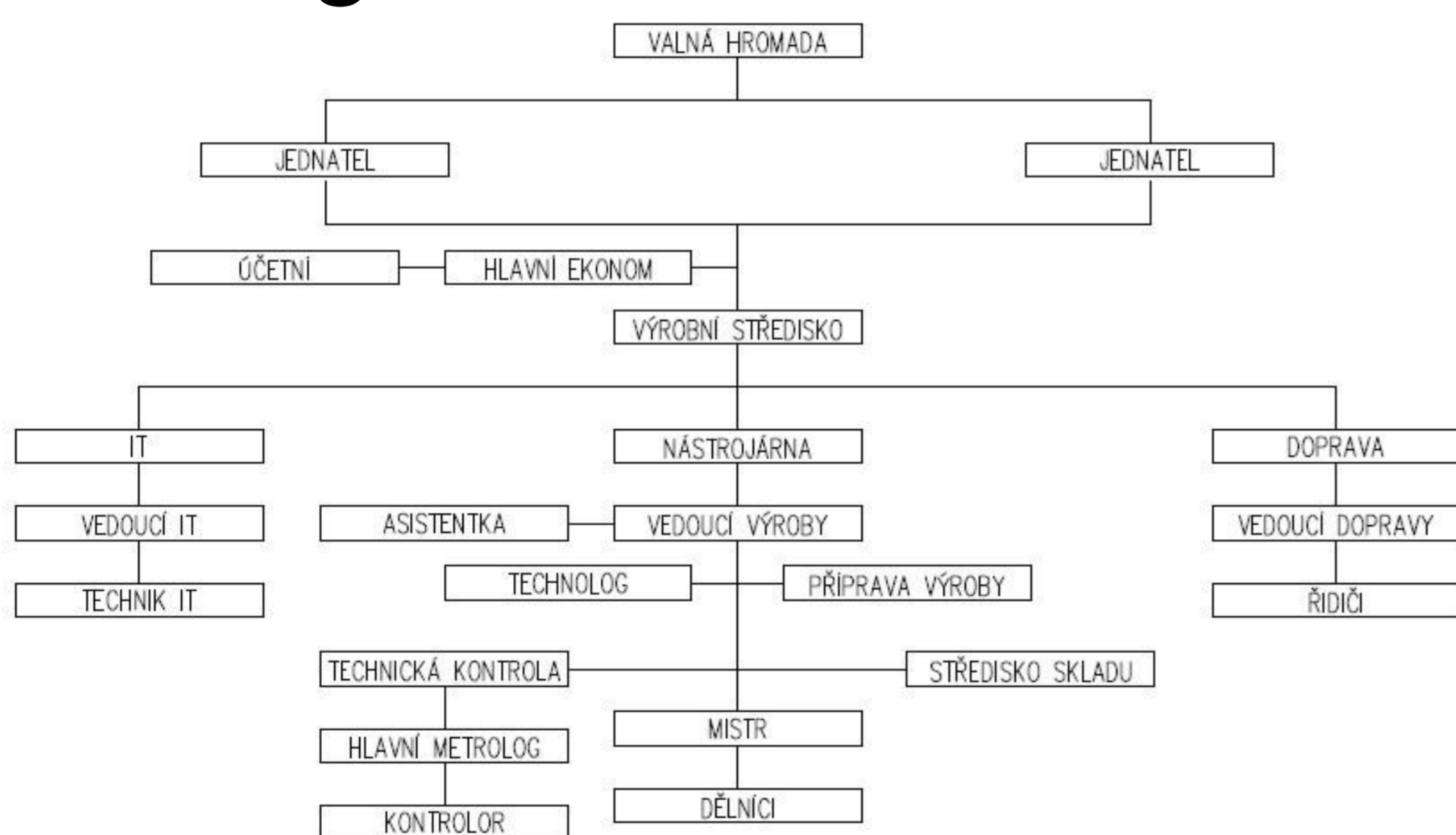
Abstrakt

Předmětem bakalářské práce je zhodnocení investice do rozšíření výrobní kapacity u malého strojírenského podniku. Samotná práce je rozdělena do dvou částí. Teoretická část je zaměřena, na vymezení základních pojmů a postupů, které jsou k zhodnocování investic nezbytné. Praktická část se zabývá zhodnocením investice u konkrétního strojírenského podniku Robotrio s.r.o., který se rozhodl rozšířit výrobní kapacity. Jsou zde uvedeny veškeré alternativy rozšíření výrobních kapacit, na které se firma Robotrio soustředila. V závěru praktické části je projekt vyhodnocen na základě metody čisté současné hodnoty a vnitřního výnosového procenta. Těmito metodami je zjištěno, zda bylo rozšíření výrobních kapacit efektivní.

English summary

The subject of the bachelor thesis is an evaluation of the investment in the expansion of the production capacity of a small engineering company. The bachelor thesis is divided into two parts. Theoretical part is aimed at defining the basic concepts, which are for evaluation of investments necessary. The practical part deals with the evaluation of the investment in the particular engineering company Robotrio s.r.o., which decided to expand their production capacities. It shows all alternatives of expanding production capacities that Robotrio has concentrated on. At the end of the practical part, the project is evaluated on the basis of the net present value method and the internal yield percentage. These methods determines whether the expansion of production capacities has been effective.

Organizační struktura



Délka výstavby
12 měsíců



Výstavba nové výrobní
haly na zelené louce

