



REHABILITAČNÍ A RELAXAČNÍ CENTRUM V CHEBU

Diplomní práce se zabývá nezastavěným pozemkem v centru Chebu a jeho okolím. Na tomto místě na sebe naráží dvě urbanistické struktury - historická bloková a moderní liniová. Ani jedna není sama o sobě kompletní a navzájem se často nachází v rozporu. Lokality je tak velmi roztržitá, neucelená a nemá vlastní identitu. Navíc jí negativně ovlivňuje frekventovaná komunikace na východě. Naproti řešené parcele se nachází městský park, který ale není dostatečně silným prvkem, aby dopravu odstínil. Práce se tak nejprve zabývá uklidněním zdejší urbanistické a prostorové situace a poté návrhem centrální budovy a veřejného prostoru, kterýby měl lokalitu povýšit na jedno z městských subcentr.

Nedostavné bloky jsou návrhem doplňovány tak, aby oba existující typy zástavby mohly fungovat ve vzájemné souhře a ne na sebe narážet. Dále je příčný park rozšířen i za místo stávající zídka využívané komunikace. Tím přestává mít na lokalitě

tu negativní vliv komunikace na východě. Řešený prostor by se pomocí těchto úprav měl zocelit, pocitově uzavřít a jasně se tak definovat vůči svému okolí. Nakonec je navržena centrální budova a veřejný prostor, který ji obklopuje. Budova tvarově vychází ze svého okolí a dále je vizuálně rozdělena na dvě části: z níž menší se i materiály a zpracováním fasády vztahuje spíše k okolní těžké zástavbě a vymezuje se vůči ní, kdežto část druhá se spíše svému okolí otevírá a materiálovým pojetím se přibližuje protějšímu parku. Programově se pak budova dělí na část veřejnou, poloveřejnou a ambulantní. V jejím rámci zde funguje kavárna, obchodní plocha pro obchod s protetikými potřebami a pak samotný provoz rehabilitačního a relaxačního centra.

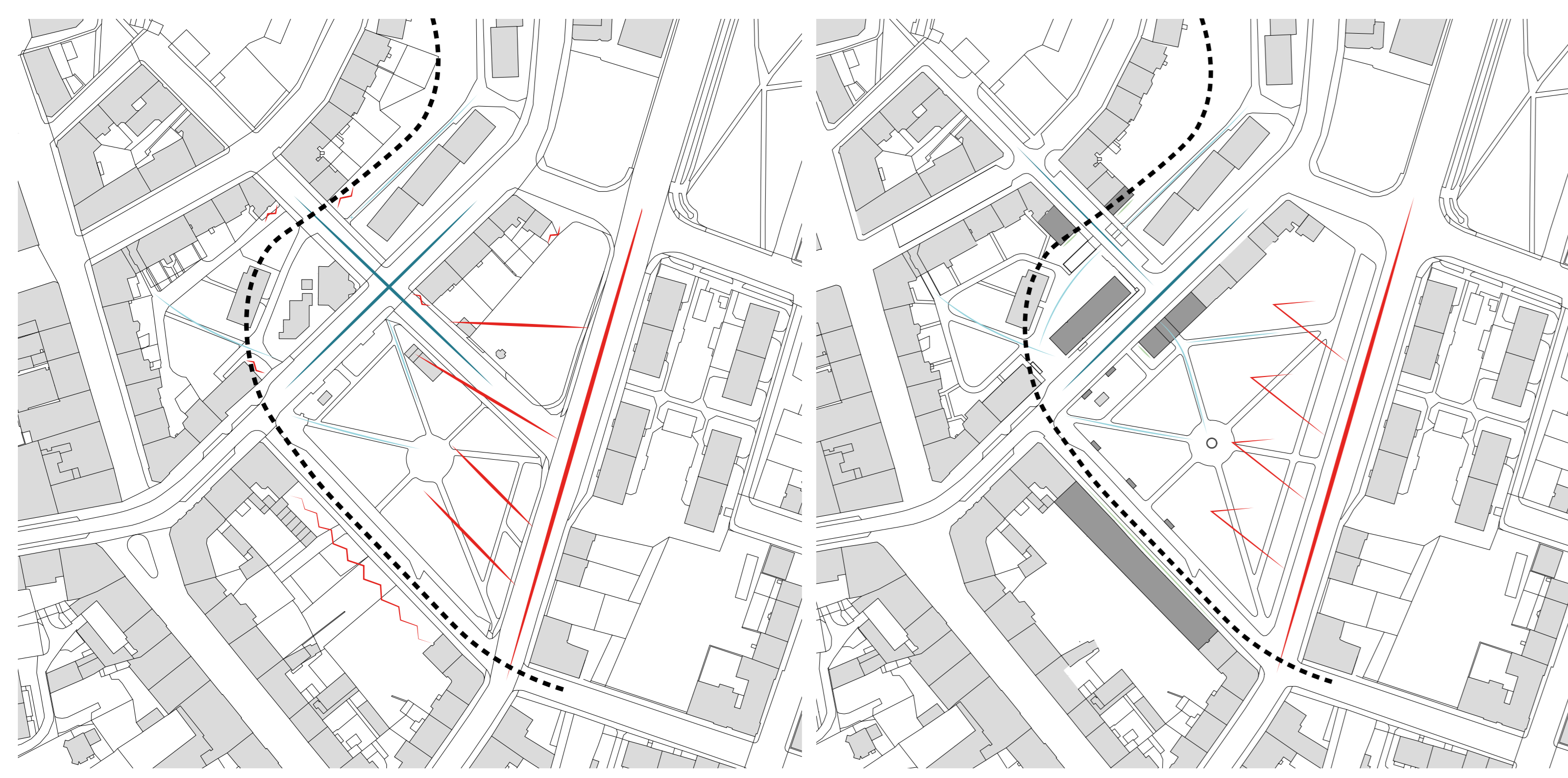


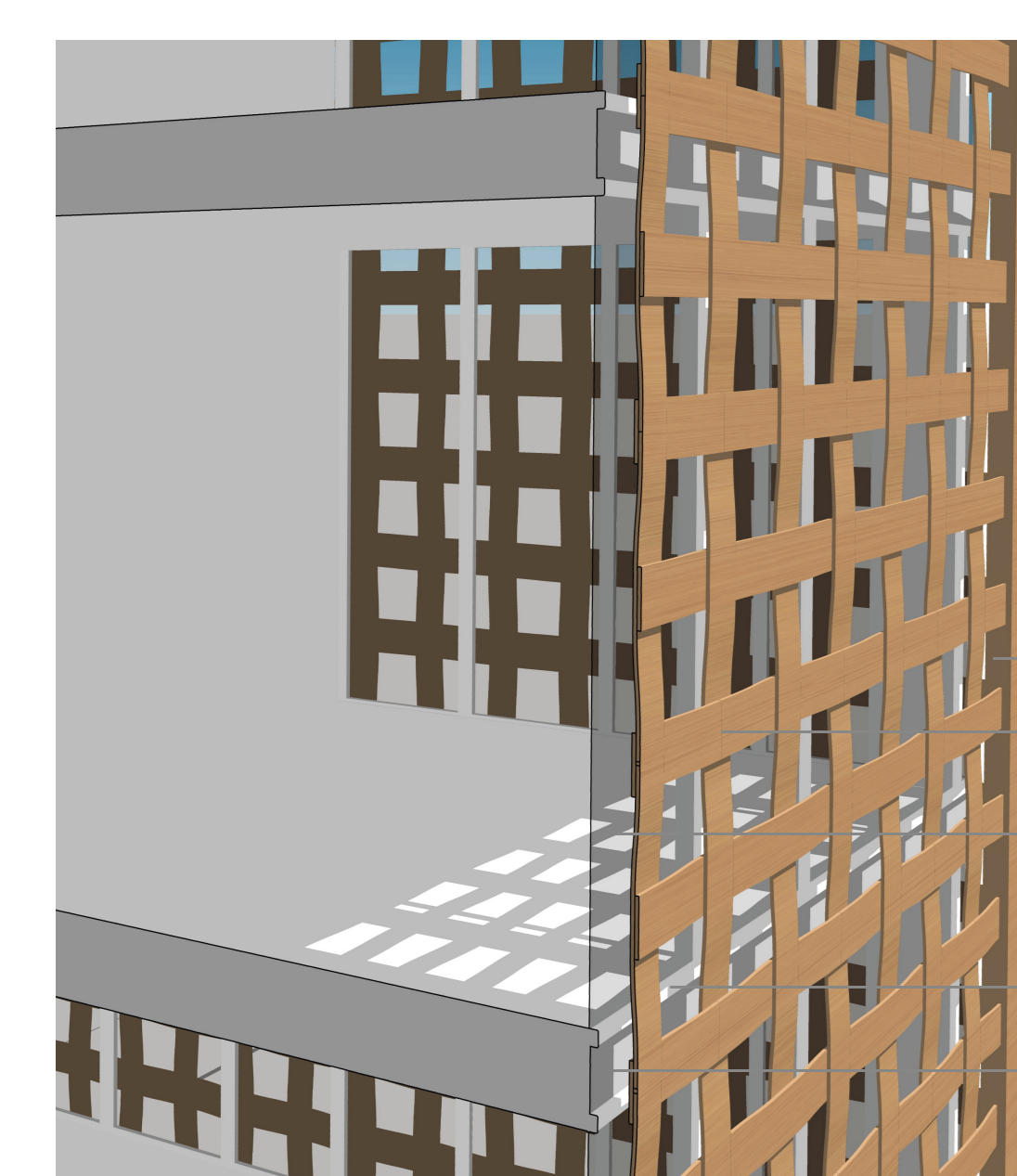
SCHÉMA STÁVAJÍCÍ STAV | SCHÉMA NÁVRHOVÝ STAV



SITUACE M1:5000



SITUACE M1:500



KONSTRUKČNÍ SCHÉMA

Na větší části budovy je dvouplošný tenký obvodový plášť. První část fasády je plně prosklená stěna, její nosný systém je zvrstven na stropních deskách jednotlivých pater. Povrch nosníků je bílý, v místech stropní desky je proskleno nahrazeno šedým plechem.

Druhá část fasády je dřevěný "prošívaný" systém z materiálu Pro-dema. Jedná se o kompozit dřevěných desek, mezi nimiž je umělé jádro. Dřevěná fasáda má svůj vlastní nosný systém ze dřevěných sloupků.

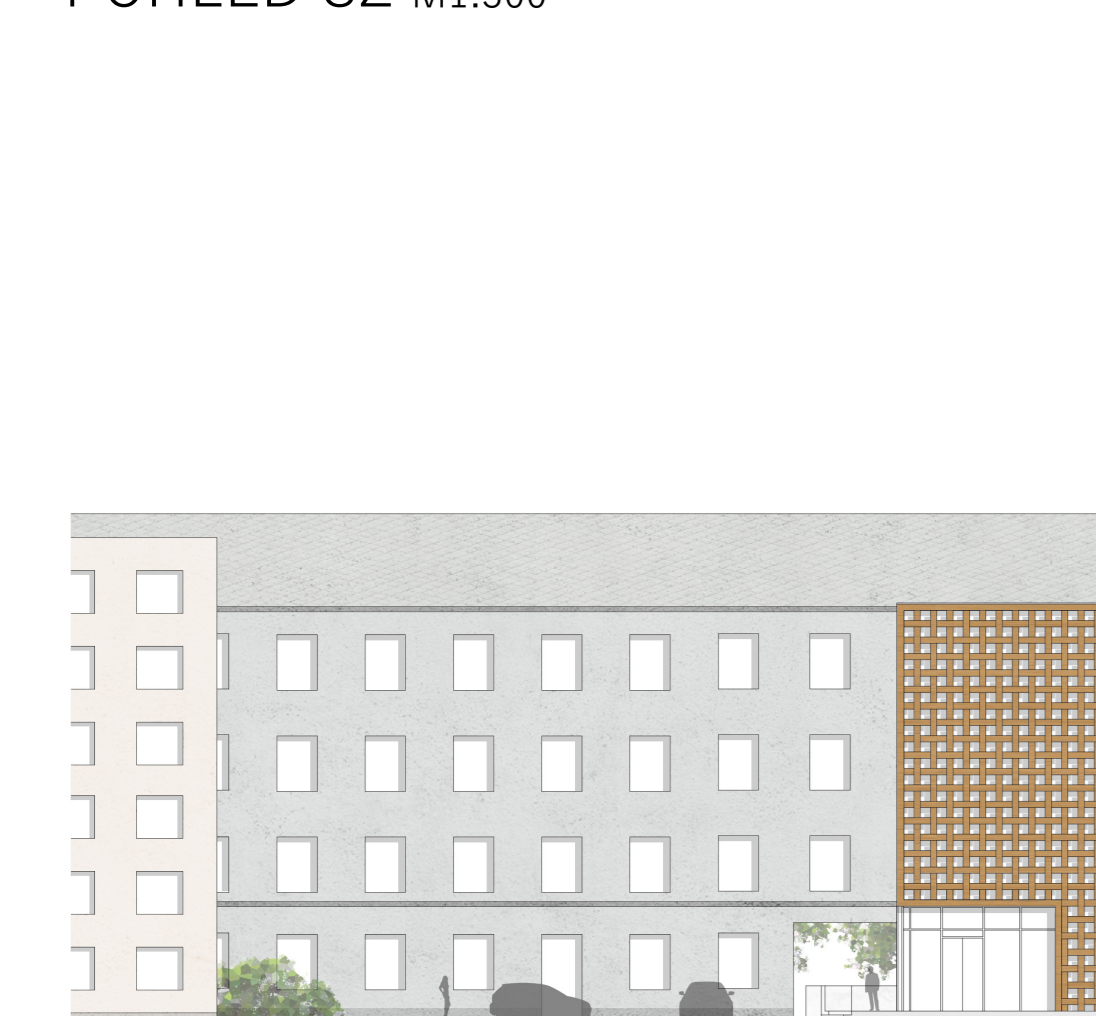
- ROHOVÝ DŘEVĚNÝ SLOUPEK
- PROŠÍVANÁ DŘEVĚNÁ FASÁDA
- PLNĚ PROSKLENÉ STĚNY
- BÍLÁ KONSTRUKCE OBVODOVÝCH STĚN
- ŠEDÝ PLECH



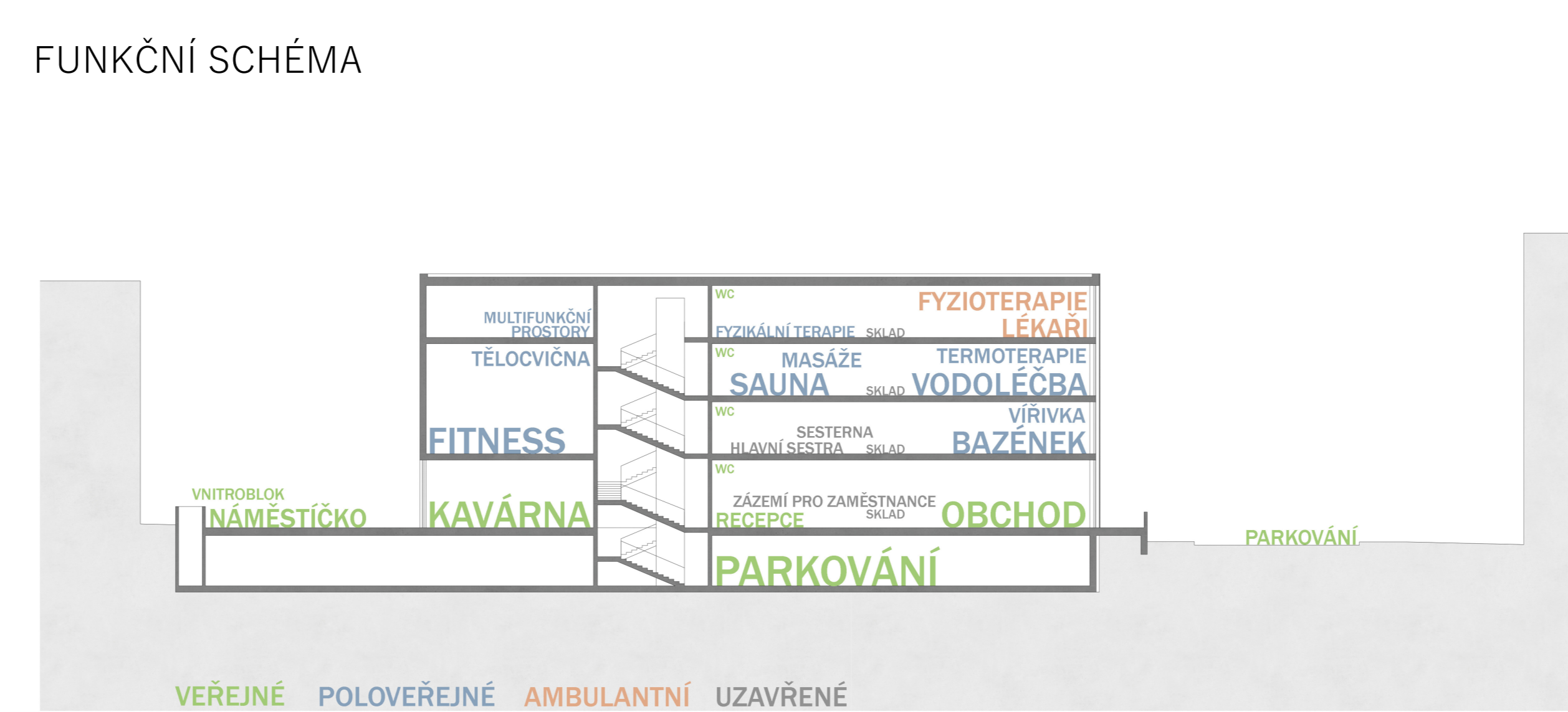
ŘEZ A-A' M1:300



POHLED JV M1:300



POHLED SZ M1:300



ŘEZ B-B' M1:300



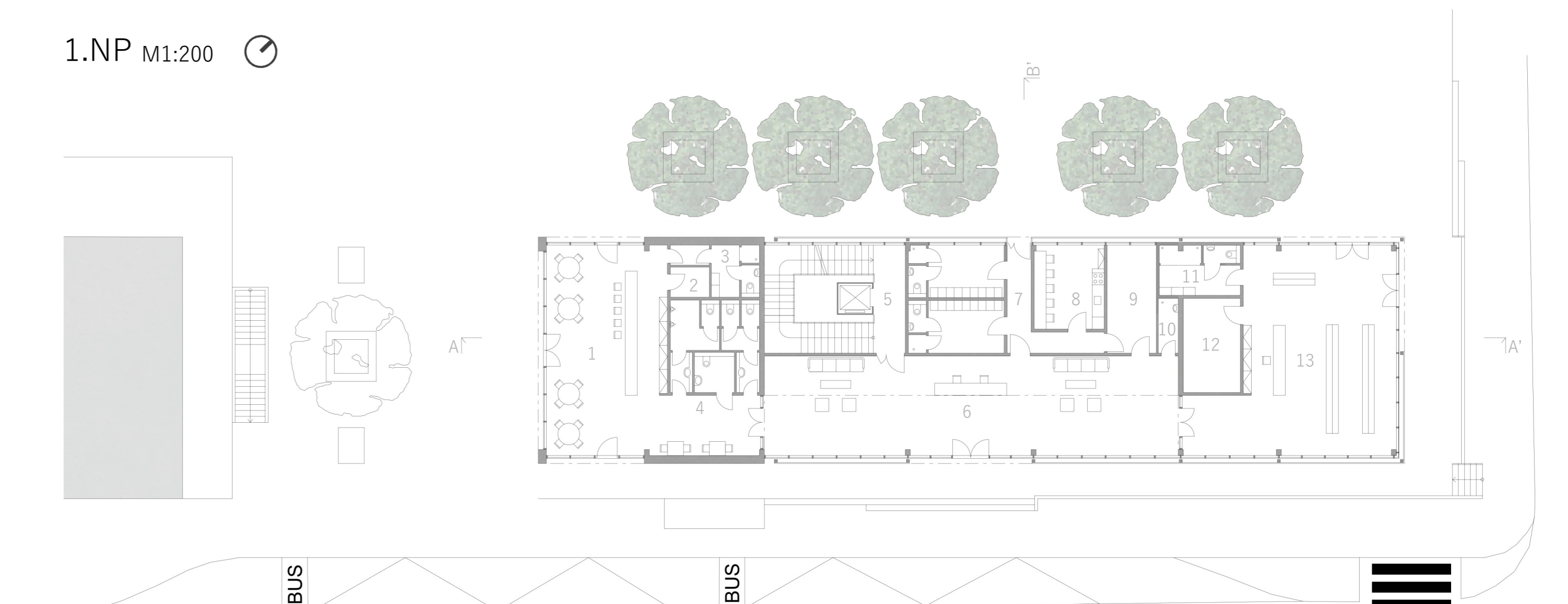
POHLED SV M1:300



POHLED JZ M1:300



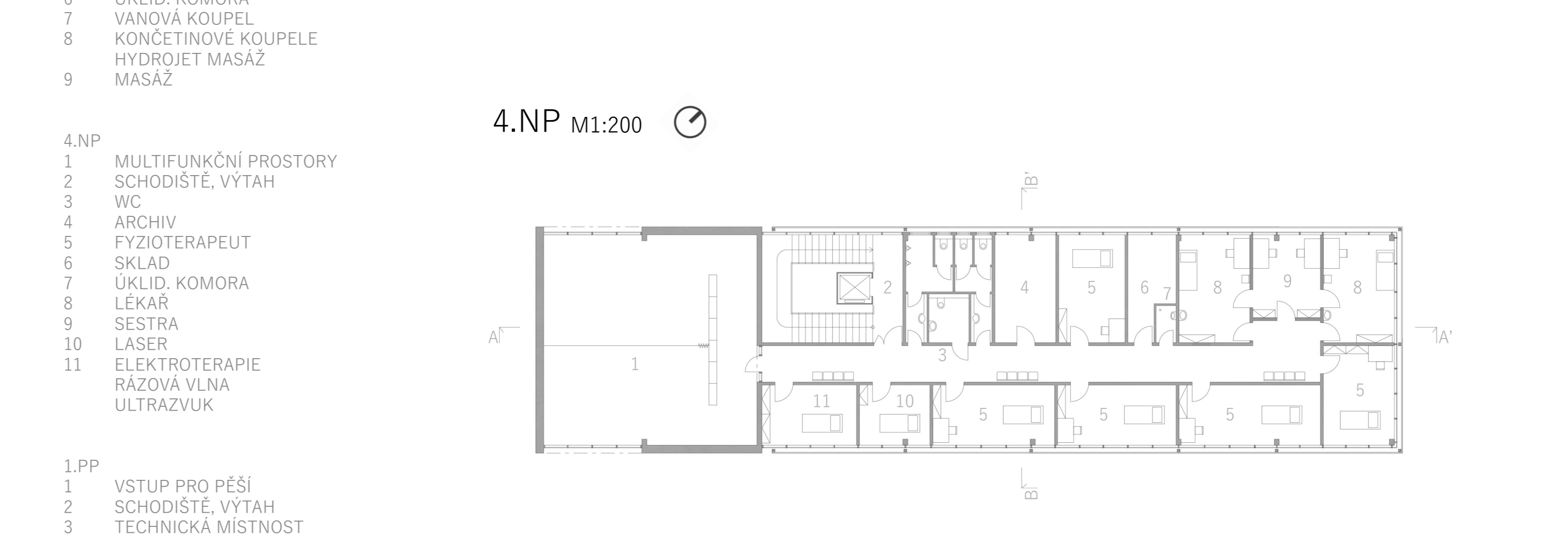
POHLED JZ M1:300



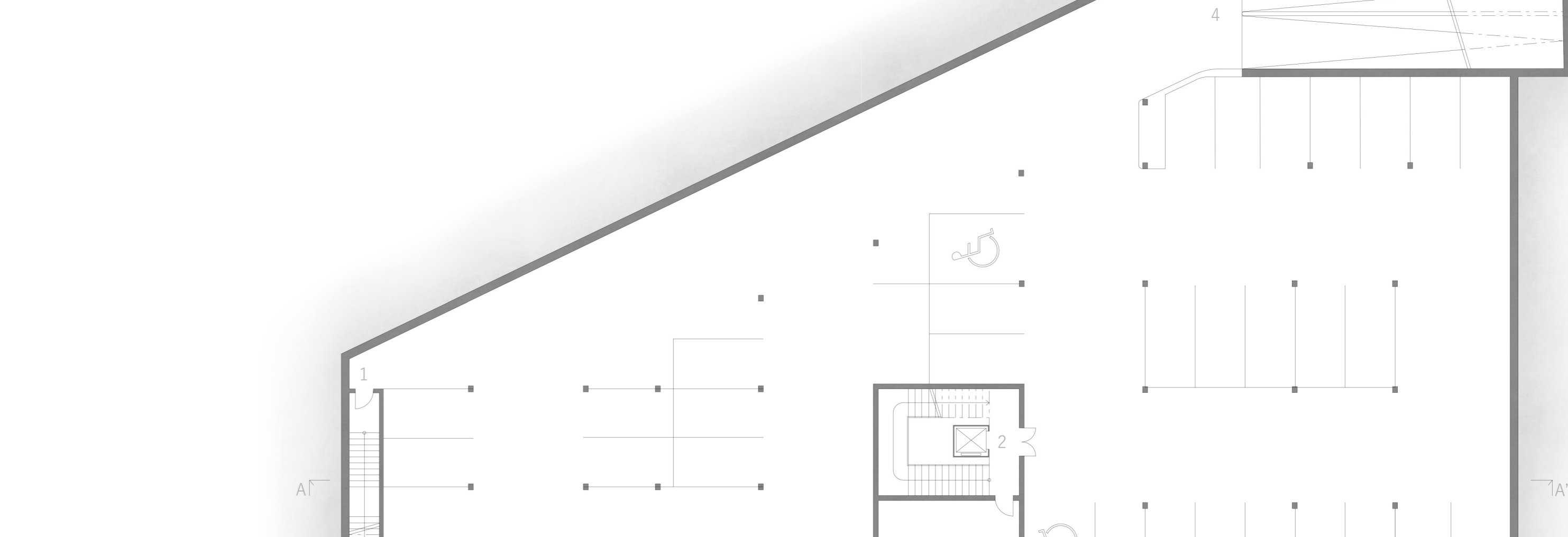
1.NP M1:200



2.NP M1:200



3.NP M1:200



4.NP M1:200



1.PP M1:200

LEGENDA

- 1.NP
 - 1 KAVÁRNA
 - 2 SKLAD
 - 3 ZÁZEMÍ KAVÁRNÍ
 - 4 WC
 - 5 SCHODIŠTĚ, VÝTAH
 - 6 RECEPCE, ATRIUM
 - 7 ZÁZEMÍ ZAMĚSTNANCŮ
 - 8 DENÍK MÍSTNOST
 - 9 SKLAD
 - 10 UKLID. KOMORA
 - 11 ZÁZEMÍ OBCHODU
 - 12 SKLAD
 - 13 OBCHODNÍ PROSTORY
- 2.NP
 - 1 POSILOVNA
 - 2 SATVY
 - 3 SKLAD
 - 4 SCHODIŠTĚ, VÝTAH
 - 5 WC
 - 6 SPA RECEPCE
 - 7 HLAVNÍ SESTRA
 - 8 SESTĚRNA
 - 9 SKLAD
 - 10 UKLID. KOMORA
 - 11 SATVY
 - 12 SKLAD
 - 13 REHABILITAČNÍ BAZENEK
 - 14 VÍRIVKA
- 3.NP
 - 1 TELOCVIČNA
 - 2 SCHODIŠTĚ, VÝTAH
 - 3 WC
 - 4 SAUNA, ODPOČÍVANA, SATVY
 - 5 SKLAD
 - 6 UKLID. KOMORA
 - 7 MNOŽIVÁ KOUPEL
 - 8 KONČETNOVÉ KOUPELE
 - 9 HYDROJET MASAŽ
 - 10 MASAŽ
- 4.NP
 - 1 MULTIFUNKČNÍ PROSTORY
 - 2 SCHODIŠTĚ, VÝTAH
 - 3 WC
 - 4 ARCHIV
 - 5 FYZIOTERAPEUT
 - 6 SKLAD
 - 7 UKLID. KOMORA
 - 8 LEKÁŘ
 - 9 SESTRA
 - 10 LASER
 - 11 ELEKTROTHERAPIE
 - 12 RAZOVÁ VLNA
 - 13 ULTRAZVUK
- 1.PP
 - 1 VSTUP PRO PĚŠÍ
 - 2 SCHODIŠTĚ, VÝTAH
 - 3 TECHNICKÁ MÍSTNOST
 - 4 VJEZD

AUTOR: BC. VOJTĚCH PIMEK
VEDOUČÍ PRÁCE: prof. Ing. arch. Irena Šestáková
KONZULTANT: Ing. arch. Ondřej Dvořák, Ph.D.
OPONENT: Ing. arch. Šárka Voříšková

FAKULTA ARCHITEKTURY
ČESKÉ VYSOKÉ UČENÍ TECHNICKÉ

ATELIER ŠESTÁKOVÁ
15118 Ústav nauky o budovách
letní semestr 2016/2017
datum odevzdání: 26.5.2017