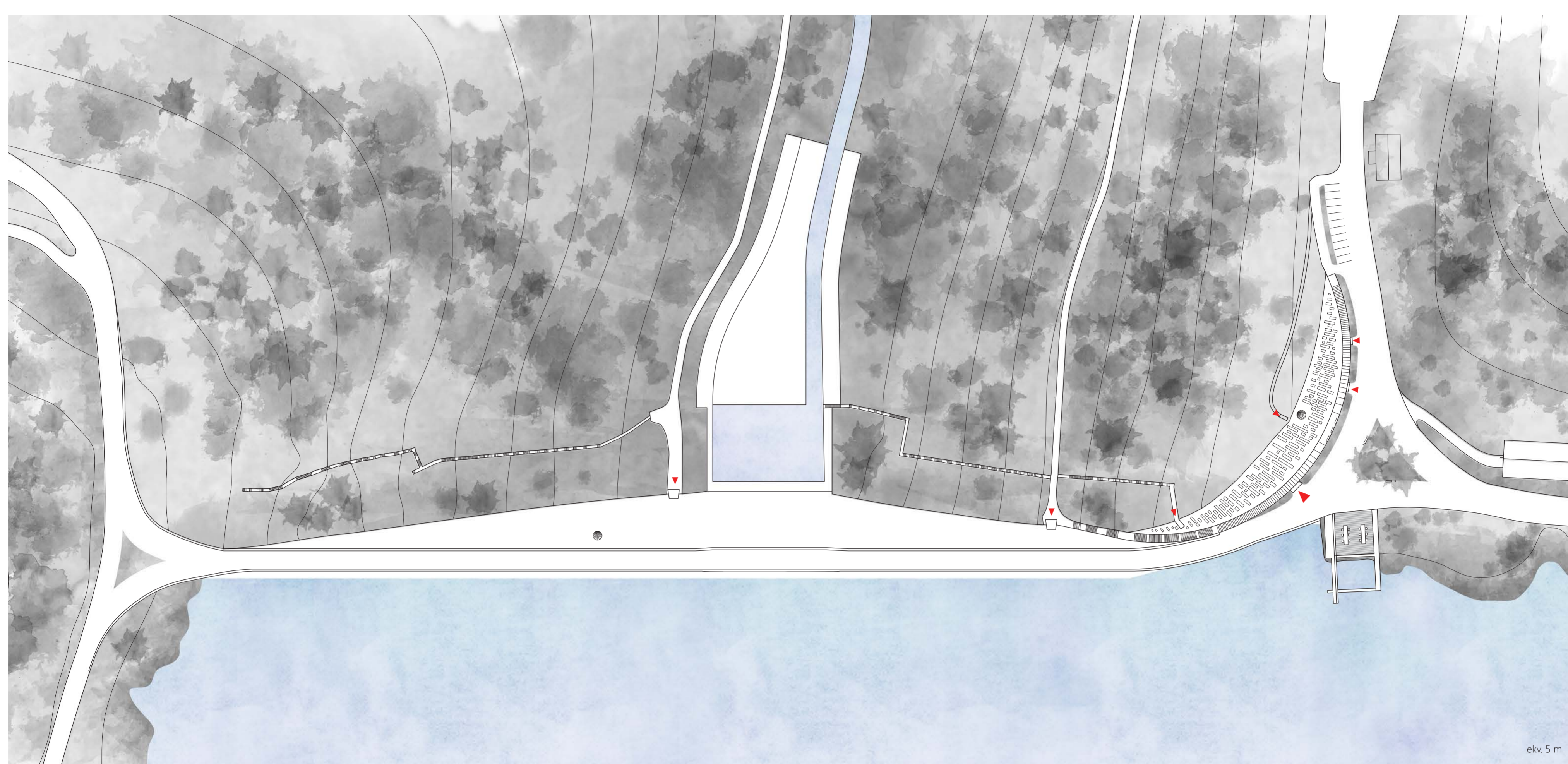
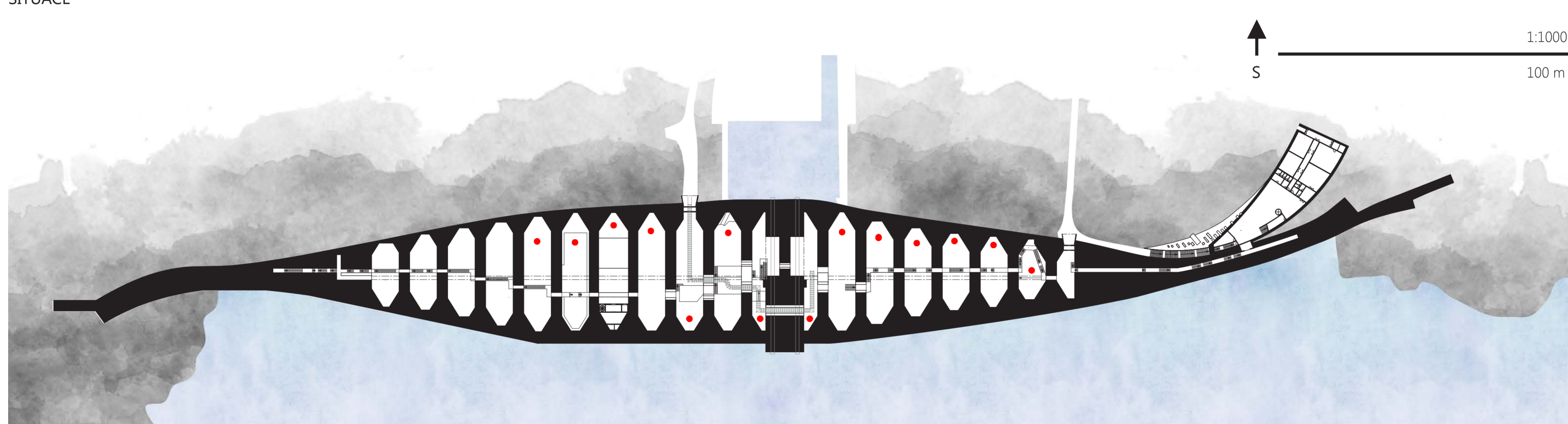


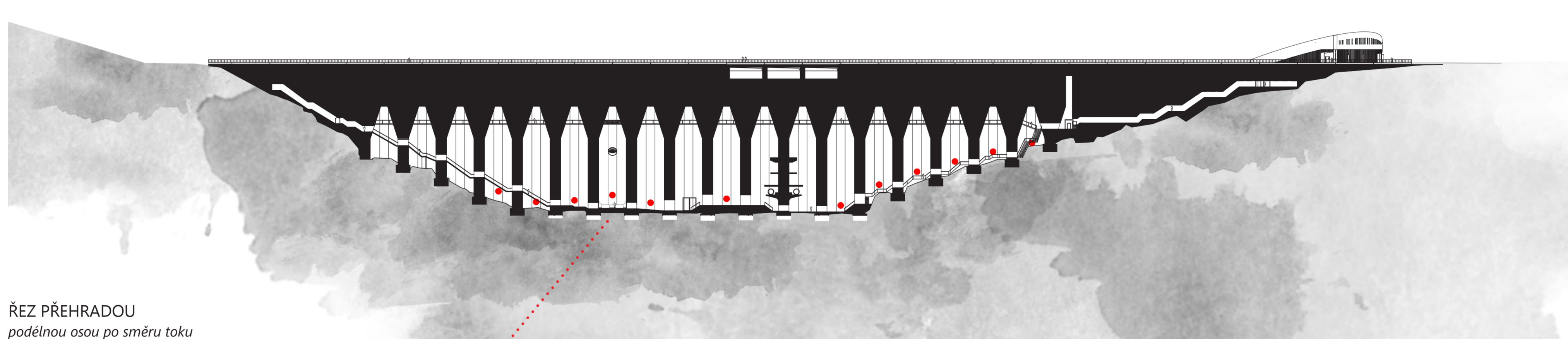
DUCHOVNÍ CENTRUM FLÁJE A KOSTEL SV. JANA KŘTITELE



SITUACE



PŮDORYS PŘEHRADY
1 m nad podlahou

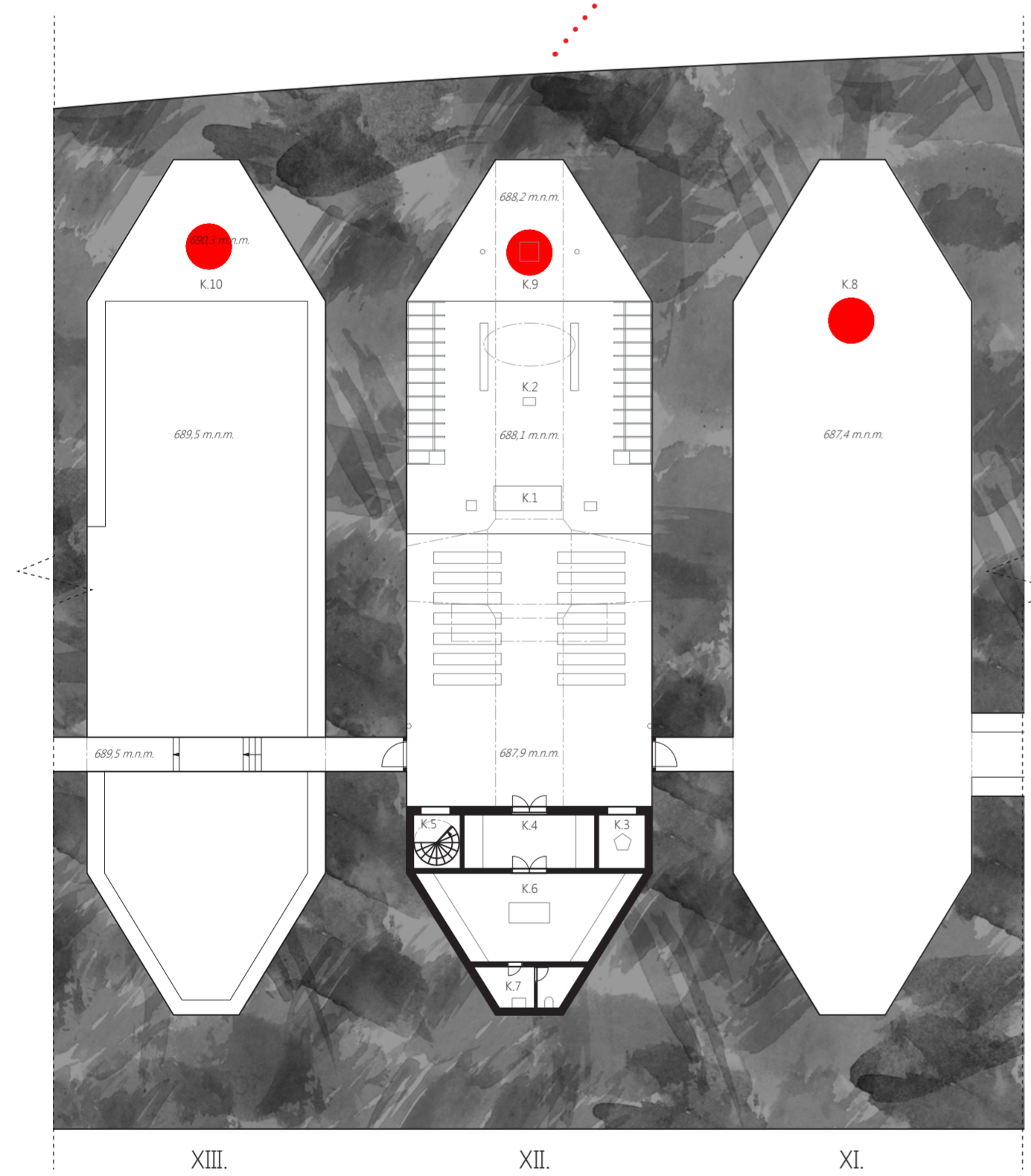


ŘEZ PŘEHRADOU
podélnou osou po směru toku

ANOTACE

- Hlavním předmětem návrhu je duchovní centrum, které slouží jako školicí či pobytové zázemí pro profese zabývající se duchovním a duševním aspektem člověka (kněží, psychologové, psychiatři, atp.).
- V návaznosti na toto centrum je v přehradě navržena nová kaple sv. Jana Křtitele, původní zankl spolu s obcí Fláje při výstavbě přehrad.
- Projekt počítá i s komerčním oživením místa ve formě informačního centra, venkovního posezení, vyhlídky, restaurace a možnosti prohlídky vnitřních prostor přehrad.
- Nový komplex Fláje je průnikem světských i duchovních potřeb člověka s potenciálem znovuoživení tohoto místa a to jak po stránce fyzické, tak symbolické.

PŮDORYS KOSTELA



- K.1 oltář a kazatelna
 - K.2 prostor pro denní modlitbu
 - K.3 křesťanská kaple
 - K.4 zvoněcká místnost
 - K.5 schody k varhanám
 - K.6 sakristie
 - K.7 hygienické zázemí
 - K.8 XI. zastavení křížové cesty
 - K.9 XII. zastavení křížové cesty
 - K.10 XIII. zastavení křížové cesty
- zastavení křížové cesty

1:250
15 m

ŘEZ KOSTELNÍ LODÍ příčnou osou komory

