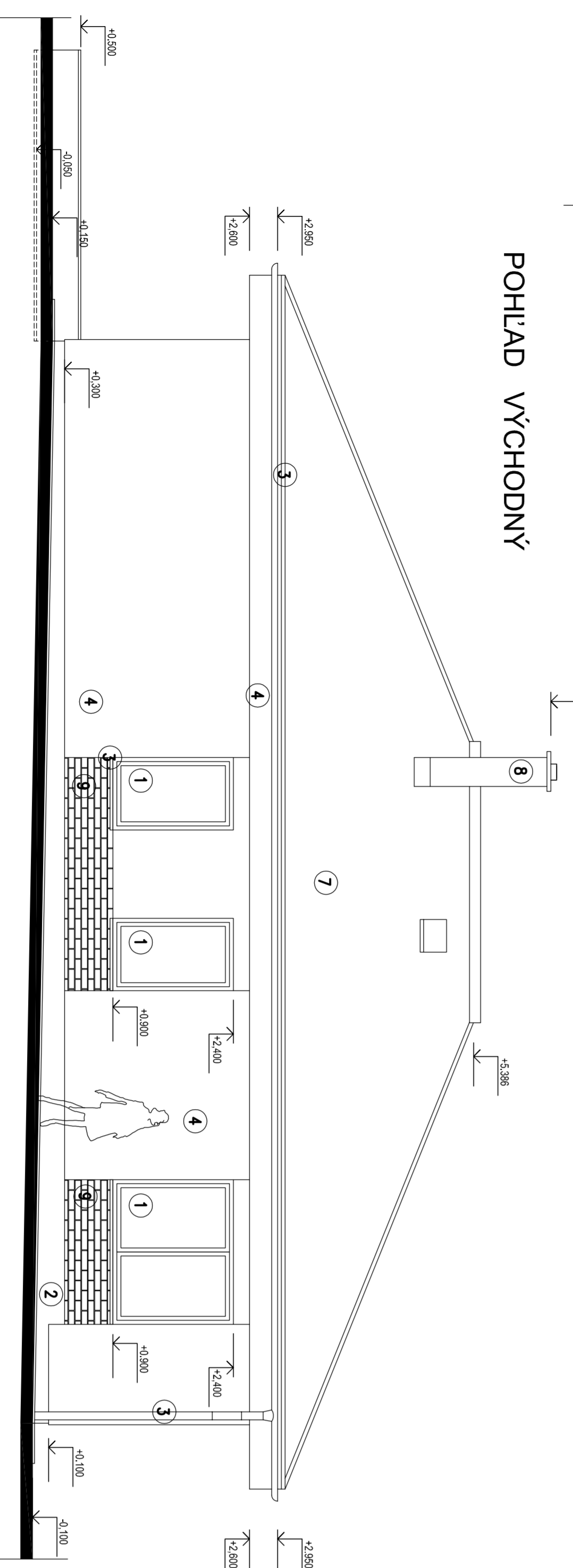
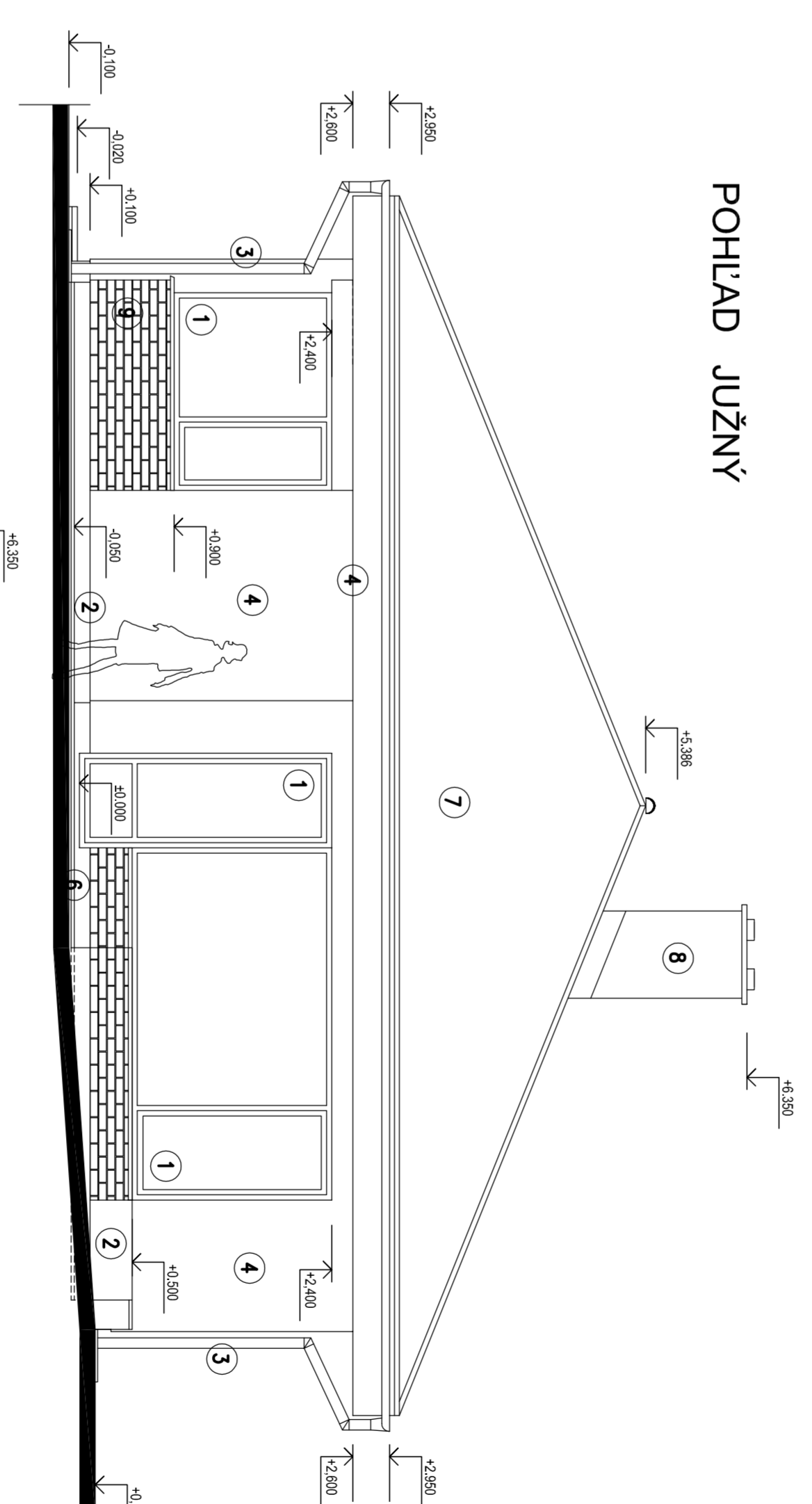


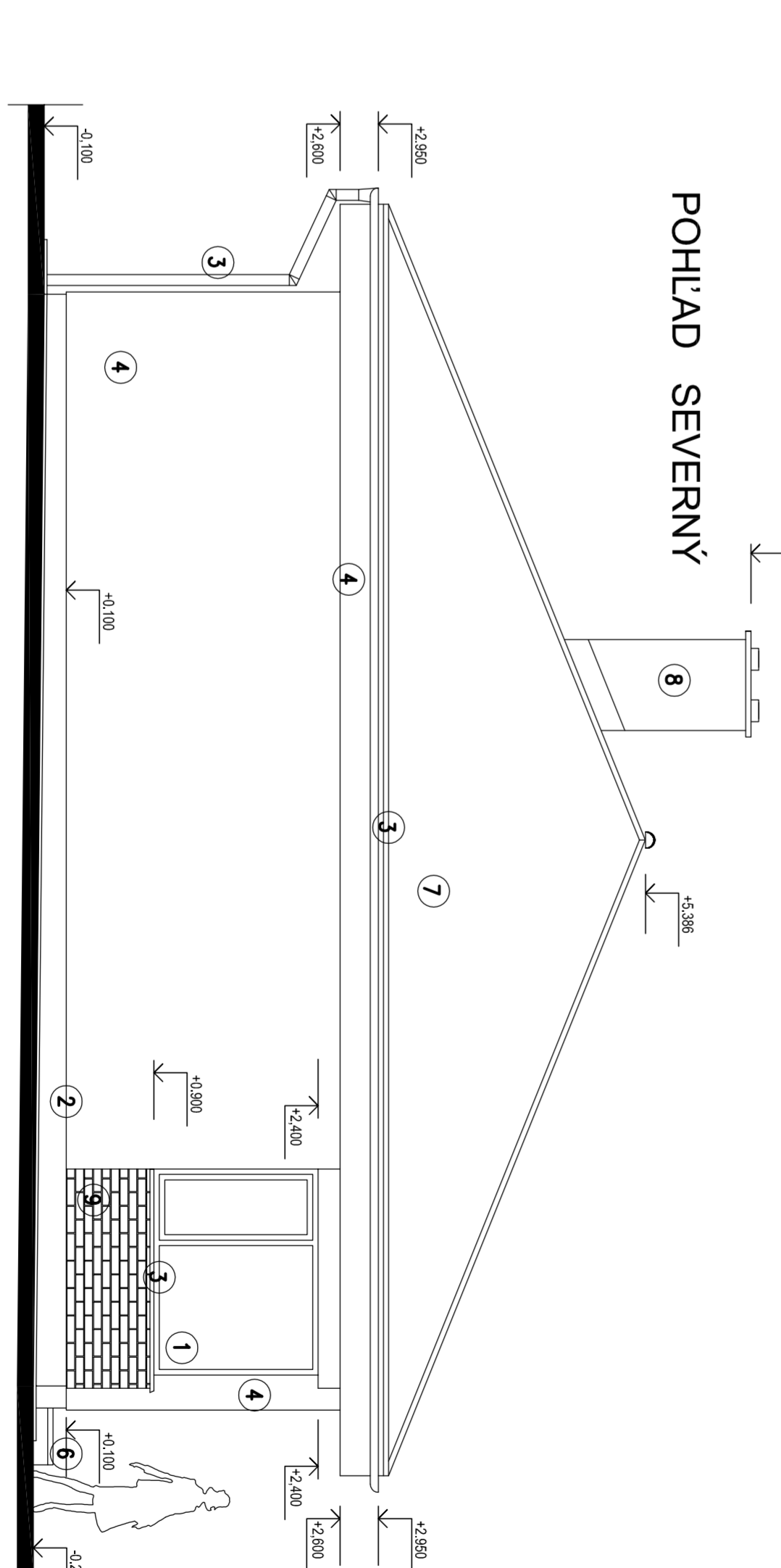
POHLAD ZAPADNÝ



POHLAD VÝCHODNÝ



POHLAD JUŽNÝ



POHLAD SEVERNÝ

ÚPRAVY VONKAŠÍCH POVRCHOV

POI. Oprava povrchu	FARBA
1) ČERHANOVE KOVO, VSTĚPNÁ STĚNA S NĚJÍM /VÝKLONĚ POKROKOV/	ANTRACIT
2) STĚNA - SOUVISLÁ VODNÁ ČIERNÁ BIALEJ - NAD TERÉNNĚM ZATEPLOVACIÚ SYSTÉMÚ	BIELÁ
3) KAMENNÉ VYŠKRY - LAKOVANÝMI OCELÍVY PLECH HĽADIA WM	ANTRACIT
4) VONKAŠÍ ZATEPLOVACÍ SYSTÉM OBROVŤOVACÍ STĚNY BIALEJ - BIALEJ NÁMORŤ ČIERNÁ	BIELÁ ČIERNÁ
5) ZATEPLOVACÍ VYŠKRY - ŽI OBERNÝ MATEJ SIVNÝCHY + IV ZAKLADNÝ	BIELÁ SIVNÝ
6) DOLNÝ SOUVISLÝ A KRYTOVÝ - VYHĽANÝ BETÓN, DOKOVANÝ SÍTKÚ RĚ 4-4 WM	DOKOVANÝ SÍTKÚ
7) STĚSNÁ KRYTINA - KERAMICKÁ SPOJOVANÁ KRYTINA V SYSTÉME TROCHACH	ČERNA
8) VONKAŠÍ OHLÍVŤOVÝ SYSTÉM BIALEJ - BIALEJ NÁMORŤ ČIERNÁ	BIELÁ ČIERNÁ
9) VONKAŠÍ GRADÚ - KERAMICKÉ GRADOVACIE TERČOČE PŤSNÝ KAMER + ZATEPL. 100 WM	BIELÁ ČIERNÁ REZERVÉ

POZNÁMKA - FAREBNÉ RIEŠENIE BUDE UPRÁVENÉ PRI REALIZACII

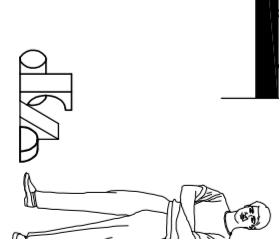
SO 02 - RODINNÝ DOM
DOKUMENTÁCIA PRE STAVEBNÉ POVOLENIE

Objekt: B-POPRAD s.t.o. ul. Vodňanská 1888/88 POBRAD 026 01, Ing. Patríčka	IP - POPRAD s.t.o.
Výzva projektovať: ING.PATRÍČKA	Výkonca: ING.PATRÍČKA
Základný plán: ING.PATRÍČKA	
INVESTOR: MUDR.Ľ. MILČOŠ, Štefánikova 88/88, Poprad 026 01	

+0,000 = 665,00 m. n. m

RODINNÝ DOM
POBRAD - Stráže pod Tatrami

Číslo: POHLADY



Ing. PATRÍČKA
KONŠTRUKČNÝ ÚSTAV
S. R. O.

Objekt: POBRAD 026 01	Číslo: 106
Dátum: 11/2014	Strana: 106