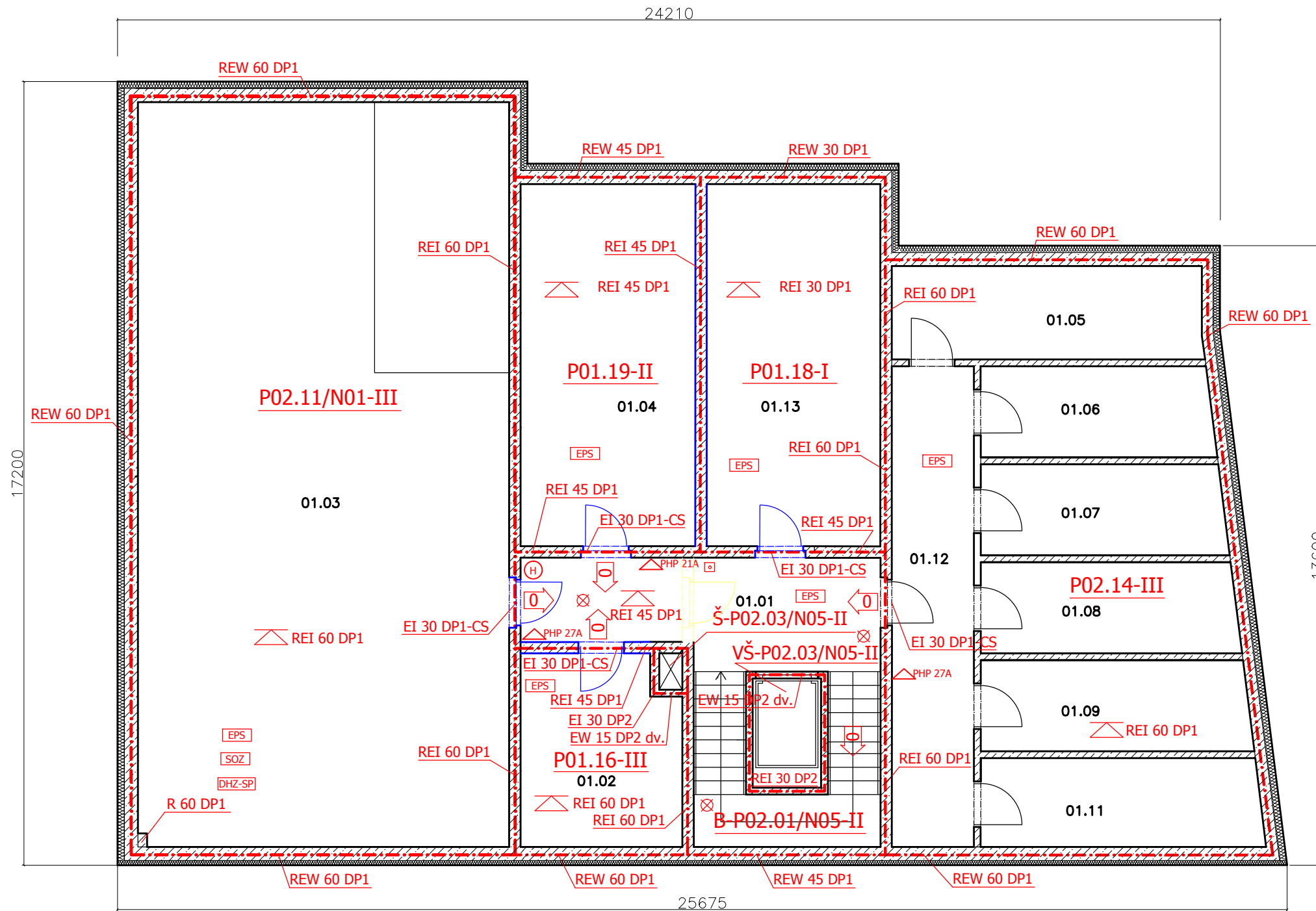


Zpracoval: Tereza Havlíčková	Konzultant: Ing. arch Petr Hejtmánek	Školní rok: 2016/2017	Fakulta stavební ČVUT v Praze
Předmět: Bakalářská práce			Datum: 20.4.2017
Název úlohy: Požárně bezpečnostní řešení			Měřítko: 1:200
Název výkresu: Situace			Číslo výkresu: 1



TABULKA MÍSTNOSTÍ

OZN	ÚČEL MÍSTNOSTI	PLOCHA [m ²]	PODLAHOVÁ KRYTINA	POVRCH STĚN
01.01	SCHODIŠTĚ	26,04	KERAMICKÁ DLAŽBA	OMÍTKA
01.02	POŽÁRNÍ ROZVADĚČE	15,4	BETONOVÁ MAZANINA	OMÍTKA
01.03	HROMADNÉ GARÁŽE	133,19	BETONOVÁ MAZANINA	OMÍTKA
01.04	STROJOVNA DHZ	30,4	KERAMICKÁ DLAŽBA	OMÍTKA
01.05	SKLEPNÍ KÓJE	13,96	BETONOVÁ MAZANINA	OMÍTKA
01.06	SKLEPNÍ KÓJE	10,13	BETONOVÁ MAZANINA	OMÍTKA
01.07	SKLEPNÍ KÓJE	12,64	BETONOVÁ MAZANINA	OMÍTKA
01.08	SKLEPNÍ KÓJE	11,23	BETONOVÁ MAZANINA	OMÍTKA
01.09	SKLEPNÍ KÓJE	11,77	BETONOVÁ MAZANINA	OMÍTKA
01.10	SKLEPNÍ KÓJE	11,99	BETONOVÁ MAZANINA	OMÍTKA
01.11	SKLEPNÍ KÓJE	11,99	BETONOVÁ MAZANINA	OMÍTKA
01.12	CHODBA	18,99	BETONOVÁ MAZANINA	OMÍTKA
01.13	PRÁDELNA	30,4	BETONOVÁ MAZANINA	OMÍTKA

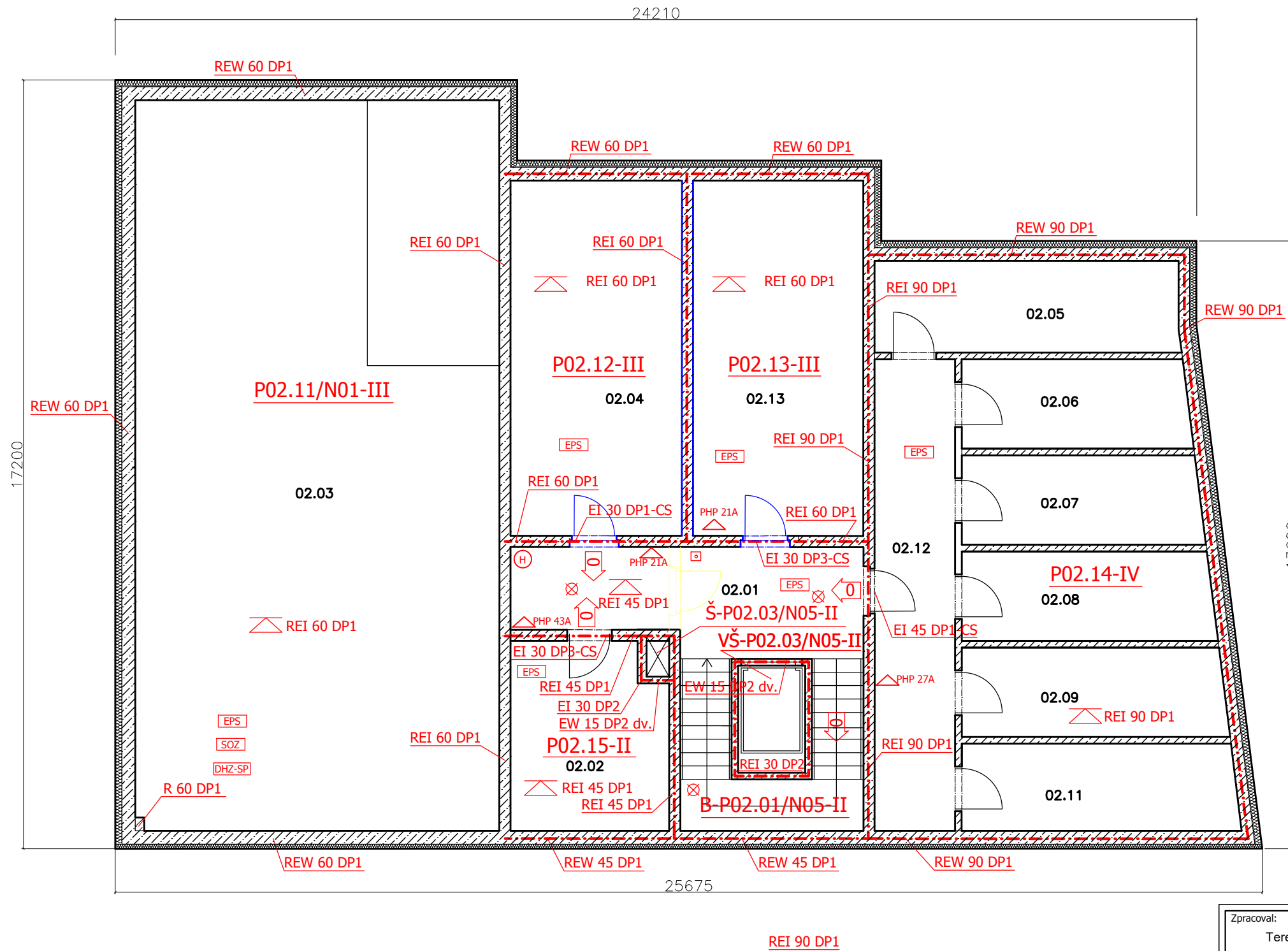
LEGENDA PO:

OZNAČENÍ	
EI 45 DP1	Požární odolnost konstrukce
REI 15 DP1	Požární odolnost stropu
C, S	Samozavírač, kouřotěsnost dveří
H	Hydrantový systém
PHP	Přenosný hasicí přístroj
⊗	Nouzové osvětlení
←	Směr úniku
---	Hranice požárních úseků
⊙	Zařízení auton. detekce a signalizace požáru
EPS	Prostor střežený samočinnými hlásiči požáru
SOZ	Zařízení pro odvod kouře a tepla
DHZ-SP	Doplňkové hasicí zařízení - sprchové
S	Suchovod
□	Tlačítkový hlásič požáru

— nově vybudované konstrukce
 — bourané konstrukce



Zpracoval: Tereza Havlíčková	Konzultant: Ing. arch Petr Hejtmánek	Školní rok: 2016/2017	Fakulta stavební ČVUT v Praze
Předmět: Bakalářská práce			
Název úlohy: Požárně bezpečnostní řešení			Meřítko: 1:100
Název výkresu: Púdorys 2. PP			Číslo výkresu: 2



TABULKA MÍSTNOSTÍ

OZN	ÚČEL MÍSTNOSTI	PLOCHA [m²]	PODLAHOVÁ KRYTINA	POVRCH STĚN
02.01	SCHODIŠTĚ	26,04	KERAMICKÁ DLAŽBA	OMITKA
02.02	VZDUCHOTECH. CHUC	15,4	BETONOVÁ MAZANINA	OMITKA
02.03	HROMADNÉ GARÁŽE	133,19	BETONOVÁ MAZANINA	OMITKA
02.04	VZDUCHOTECH. ZOKT	30,4	KERAMICKÁ DLAŽBA	OMITKA
02.05	SKLEPNÍ KÓJE	13,96	BETONOVÁ MAZANINA	OMITKA
02.06	SKLEPNÍ KÓJE	10,13	BETONOVÁ MAZANINA	OMITKA
02.07	SKLEPNÍ KÓJE	12,64	BETONOVÁ MAZANINA	OMITKA
02.08	SKLEPNÍ KÓJE	11,23	BETONOVÁ MAZANINA	OMITKA
02.09	SKLEPNÍ KÓJE	11,77	BETONOVÁ MAZANINA	OMITKA
02.11	SKLEPNÍ KÓJE	11,99	BETONOVÁ MAZANINA	OMITKA
02.12	CHODBA	18,99	BETONOVÁ MAZANINA	OMITKA
02.13	MÍSTNOST PRO UPS	30,4	BETONOVÁ MAZANINA	OMITKA

LEGENDA:

OZNAČENÍ	
EI 45 DP1	Požární odolnost konstrukce
REI 15 DP1	Požární odolnost stropu
C, S	Samozavírač, kouřotěsnost dveří
H	Hydrantový systém
PHP	Přenosný hasičí přístroj
⊗	Nouzové osvětlení
←	Směr úniku
---	Hranice požárních úseků
⊙	Zařízení auton. detekce a signalizace požáru
EPS	Prostor střežený samočinnými hlásiči požáru
SOZ	Zařízení pro odvod kouře a tepla
DHZ-SP	Doplňkové hasičí zařízení - sprchové
S	Suchovod
□	Tlačítkový hlásič požáru

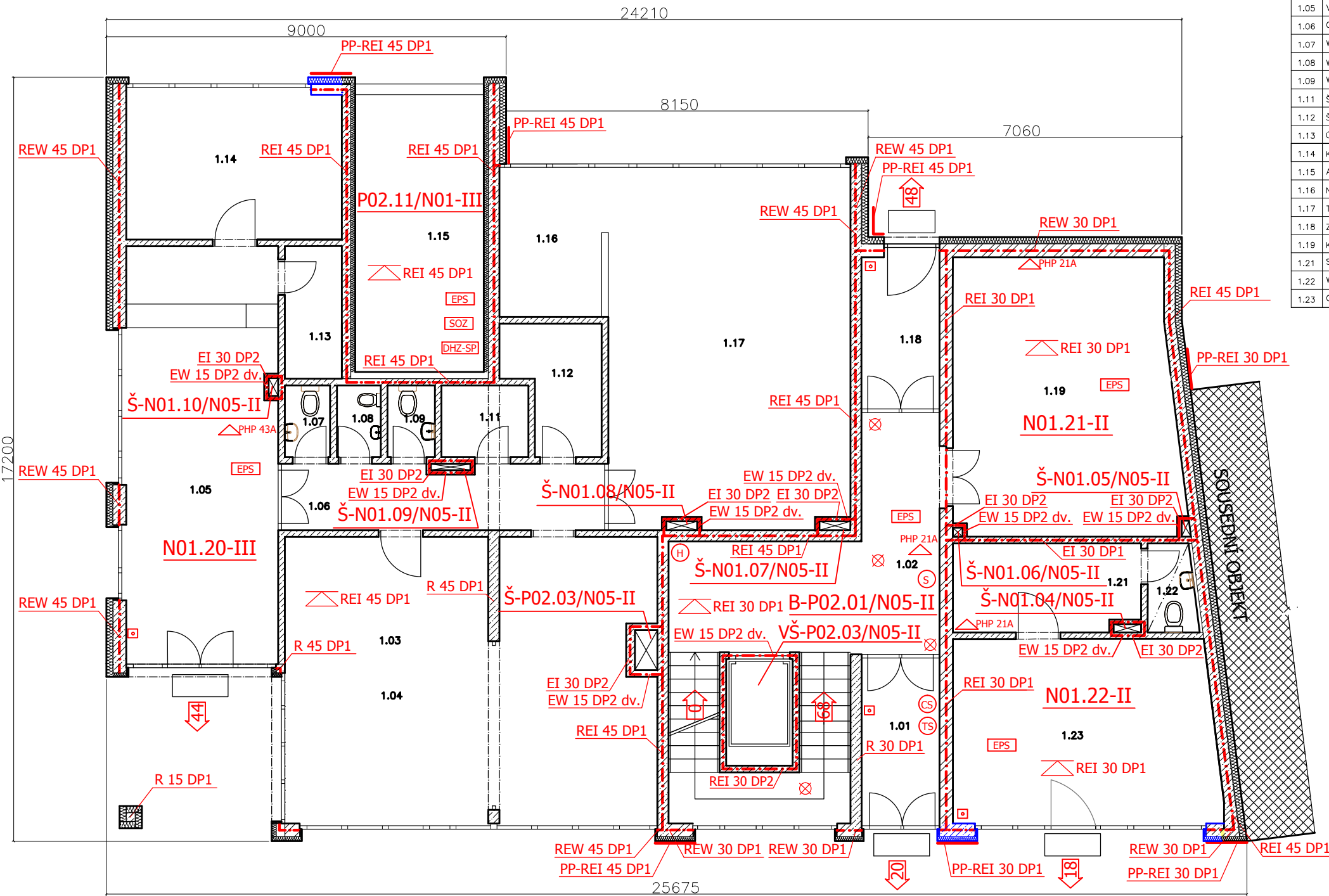
— nově vybudované konstrukce
 — bourané konstrukce



Zpracoval: Tereza Havlíčková	Konzultant: Ing. arch Petr Hejtmánek	Školní rok: 2016/2017	Fakulta stavební ČVUT v Praze
Předmět: Bakalářská práce			
Název úlohy: Požárně bezpečnostní řešení			Meřítko: 1:100
Název výkresu: Půdorys 1. PP			Číslo výkresu: 3

TABULKA MÍSTNOSTÍ

OZN	ÚČEL MÍSTNOSTI	PLOCHA [m²]	PODLAHOVÁ KRYTINA	POVRCH STĚN	POVRCH STŘEŠNÍ
1.01	ZÁDVEŘÍ	6,53	KERAMICKÁ DLAŽBA	OMÍTKA	SÁDROKARTONOVÝ PODHLED
1.02	SCHODIŠTĚ	36,20	KERAMICKÁ DLAŽBA	OMÍTKA	SÁDROKARTONOVÝ PODHLED
1.03	HERNA	22,25	KERAMICKÁ DLAŽBA	OMÍTKA	SÁDROKARTONOVÝ PODHLED
1.04	HERNA	29,87	KOBEREC	OMÍTKA	SÁDROKARTONOVÝ PODHLED
1.05	VSTUPNÍ HALA	31,71	KOBEREC	OMÍTKA	SÁDROKARTONOVÝ PODHLED
1.06	CHODBA	10,93	KERAMICKÁ DLAŽBA	OMÍTKA	SÁDROKARTONOVÝ PODHLED
1.07	WC	1,65	KERAMICKÁ DLAŽBA	OMÍTKA, KERAM. OBKLAD	SÁDROKARTONOVÝ PODHLED
1.08	WC DĚTSKÉ	1,68	KERAMICKÁ DLAŽBA	OMÍTKA, KERAM. OBKLAD	SÁDROKARTONOVÝ PODHLED
1.09	WC	1,72	KERAMICKÁ DLAŽBA	OMÍTKA, KERAM. OBKLAD	SÁDROKARTONOVÝ PODHLED
1.11	ŠATNA PÁNSKÁ	3,17	KERAMICKÁ DLAŽBA	OMÍTKA	SÁDROKARTONOVÝ PODHLED
1.12	ŠATNA DÁMSKÁ	5,50	KERAMICKÁ DLAŽBA	OMÍTKA	SÁDROKARTONOVÝ PODHLED
1.13	OKLIDOVÁ KOMORA	3,96	KERAMICKÁ DLAŽBA	OMÍTKA	SÁDROKARTONOVÝ PODHLED
1.14	KANCELÁŘ	16,60	DŘEVĚNÁ PODLAHA	OMÍTKA	SÁDROKARTONOVÝ PODHLED
1.15	AUTOVÝTAH	18,50	—	OMÍTKA	NEUPRAVENÝ SPIROLL
1.16	NÁŘAĎOVNA	7,75	DŘEVĚNÁ PODLAHA	OMÍTKA	SÁDROKARTONOVÝ PODHLED
1.17	TĚLOCVIČNA	44,00	DŘEVĚNÁ PODLAHA	OMÍTKA	SÁDROKARTONOVÝ PODHLED
1.18	ZÁDVEŘÍ	6,24	KERAMICKÁ DLAŽBA	OMÍTKA	SÁDROKARTONOVÝ PODHLED
1.19	KOČÁRKÁRNA	31,24	KERAMICKÁ DLAŽBA	OMÍTKA	SÁDROKARTONOVÝ PODHLED
1.21	SKLAD	8,28	KERAMICKÁ DLAŽBA	OMÍTKA	SÁDROKARTONOVÝ PODHLED
1.22	WC	2,10	KERAMICKÁ DLAŽBA	OMÍTKA, KERAM. OBKLAD	SÁDROKARTONOVÝ PODHLED
1.23	OBCHOD	24,64	KERAMICKÁ DLAŽBA	OMÍTKA	SÁDROKARTONOVÝ PODHLED



LEGENDA:

OZNAČENÍ	POVĚŠENÍ
EI 45 DP1	Požární odolnost konstrukce
REI 15 DP1	Požární odolnost stropu
C, S	Samozavírač, kouřotěsnost dveří
H	Hydrantový systém
PHP	Přenosný hasicí přístroj
⊗	Nouzové osvětlení
↔	Směr úniku
---	Hranice požárních úseků
⊙	Zařízení auton. detekce a signalizace požáru
EPS	Prostor střežený samočinnými hlásiči požáru
SOZ	Zařízení pro odvod kouře a tepla
DHZ-SP	Doplňkové hasicí zařízení - sprchové
S	Suchovod
⊠	Tlačítkový hlásič požáru
CS	Central stop
TS	Total stop

— nově vybudované konstrukce
 - - - - - bourané konstrukce



Zpracoval: Tereza Havlíčková	Konzultant: Ing. arch Petr Hejtmánek	Školní rok: 2016/2017	Fakulta stavební ČVUT v Praze
Předmět: Bakalářská práce			Datum: 20.4.2017
Název úlohy: Požárně bezpečnostní řešení			Meřítko: 1:100
Název výkresu: Půdorys 1. NP			Číslo výkresu: 4

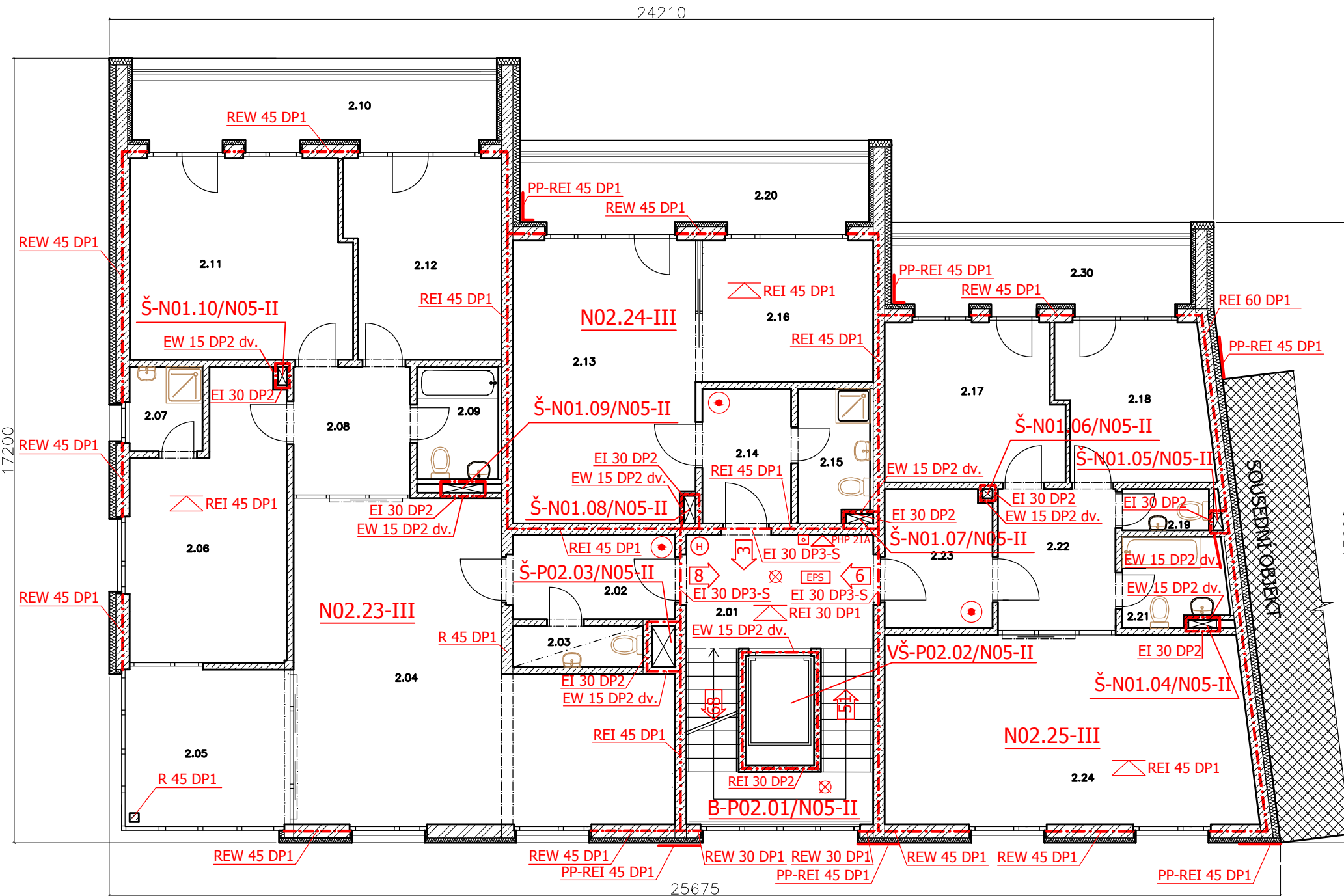
TABULKA MÍSTNOSTÍ

OZN	ČEL MÍSTNOSTI	PLOCHA [m²]	PODLAHOVÁ KRYTINA	POVRCH STĚN	POVRCH STROPU
2.01	SCHODIŠTĚ	26,02	KERAMICKÁ DLAŽBA	OMITKA	SÁDROKARTONOVÝ PODHLED
2.02	PŘEDSÍŇ	6,57	KERAMICKÁ DLAŽBA	OMITKA	SÁDROKARTONOVÝ PODHLED
2.03	WC	2,57	KERAMICKÁ DLAŽBA	OMITKA, KERAM. OBKLAD	SÁDROKARTONOVÝ PODHLED
2.04	OBÝVACÍ POKOJ+KK	45,65	DŘEVĚNÁ PODLAHA	OMITKA, KERAM. OBKLAD	SÁDROKARTONOVÝ PODHLED
2.05	ZIMNÍ ZAHRADA	12,04	KERAMICKÁ DLAŽBA	OMITKA	SÁDROKARTONOVÝ PODHLED
2.06	LOŽNICE	18,21	DŘEVĚNÁ PODLAHA	OMITKA	SÁDROKARTONOVÝ PODHLED
2.07	KOUPELNA	2,96	KERAMICKÁ DLAŽBA	OMITKA, KERAM. OBKLAD	SÁDROKARTONOVÝ PODHLED
2.08	HALA	7,38	DŘEVĚNÁ PODLAHA	OMITKA	SÁDROKARTONOVÝ PODHLED
2.09	KOUPELNA	4,38	KERAMICKÁ DLAŽBA	OMITKA, KERAM. OBKLAD	SÁDROKARTONOVÝ PODHLED
2.10	LODŽIE	13,45	BETONOVÁ DLAŽBA	OMITKA	SÁDROKARTONOVÝ PODHLED
2.11	LOŽNICE	21,03	DŘEVĚNÁ PODLAHA	OMITKA	SÁDROKARTONOVÝ PODHLED
2.12	LOŽNICE	14,49	DŘEVĚNÁ PODLAHA	OMITKA	SÁDROKARTONOVÝ PODHLED
2.13	OBÝVACÍ POKOJ+KK	24,58	DŘEVĚNÁ PODLAHA	OMITKA, KERAM. OBKLAD	SÁDROKARTONOVÝ PODHLED
2.14	PŘEDSÍŇ	5,74	KERAMICKÁ DLAŽBA	OMITKA	SÁDROKARTONOVÝ PODHLED
2.15	KOUPELNA	4,47	KERAMICKÁ DLAŽBA	OMITKA, KERAM. OBKLAD	SÁDROKARTONOVÝ PODHLED
2.16	LOŽNICE	11,61	DŘEVĚNÁ PODLAHA	OMITKA	SÁDROKARTONOVÝ PODHLED
2.17	LOŽNICE	13,25	DŘEVĚNÁ PODLAHA	OMITKA	SÁDROKARTONOVÝ PODHLED
2.18	LOŽNICE	11,09	DŘEVĚNÁ PODLAHA	OMITKA	SÁDROKARTONOVÝ PODHLED
2.19	WC	1,71	KERAMICKÁ DLAŽBA	OMITKA, KERAM. OBKLAD	SÁDROKARTONOVÝ PODHLED
2.20	LODŽIE	12,93	BETONOVÁ DLAŽBA	OMITKA	SÁDROKARTONOVÝ PODHLED
2.21	KOUPELNA	4,26	KERAMICKÁ DLAŽBA	OMITKA, KERAM. OBKLAD	SÁDROKARTONOVÝ PODHLED
2.22	HALA	7,97	DŘEVĚNÁ PODLAHA	OMITKA	SÁDROKARTONOVÝ PODHLED
2.23	PŘEDSÍŇ	7,11	KERAMICKÁ DLAŽBA	OMITKA	SÁDROKARTONOVÝ PODHLED
2.24	OBÝVACÍ POKOJ+KK	33,25	DŘEVĚNÁ PODLAHA	OMITKA, KERAM. OBKLAD	SÁDROKARTONOVÝ PODHLED
2.30	LODŽIE	11,03	BETONOVÁ DLAŽBA	OMITKA	SÁDROKARTONOVÝ PODHLED

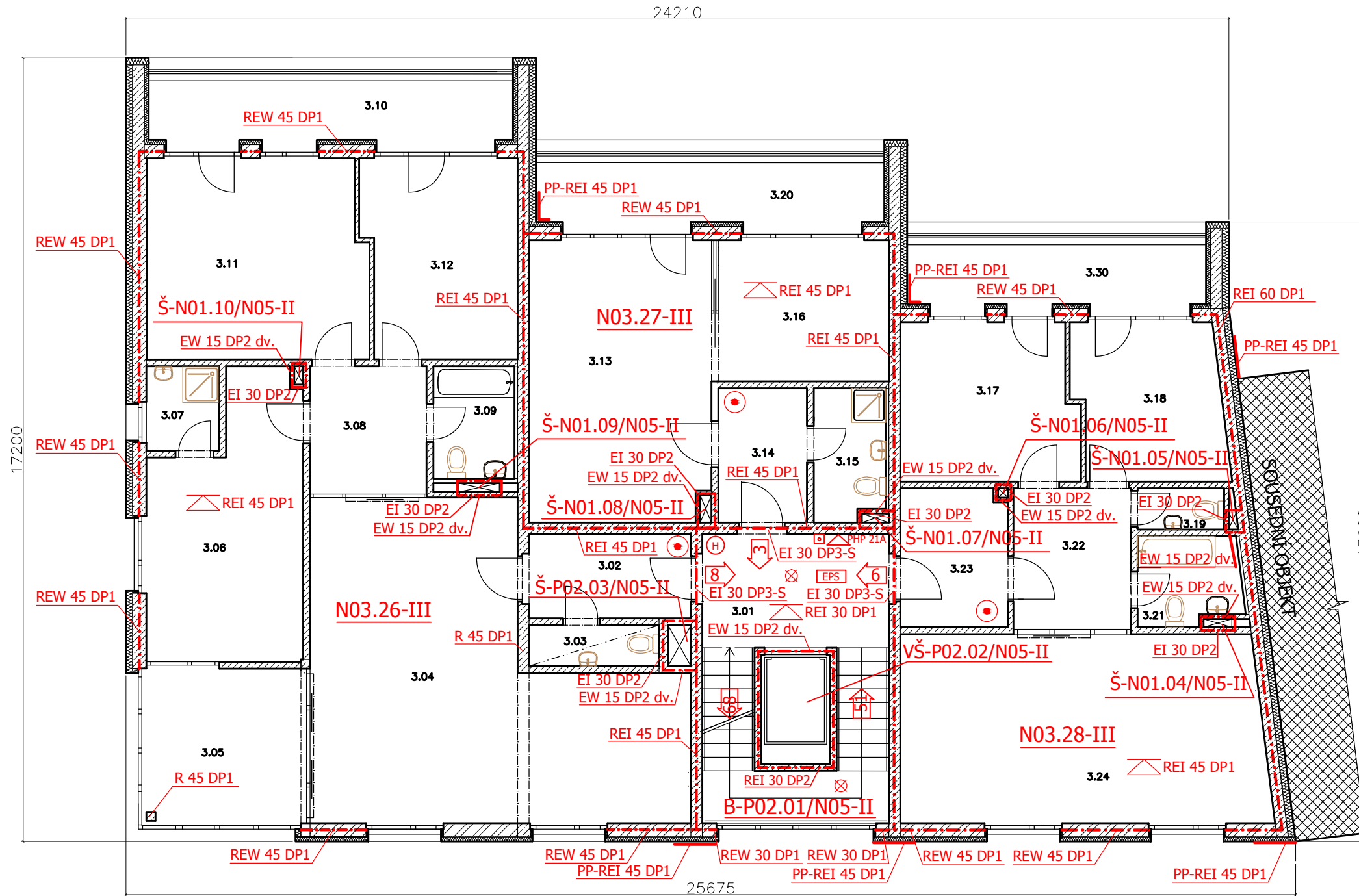
LEGENDA:

OZNAČENÍ	
EI 45 DP1	Požární odolnost konstrukce
REI 15 DP1	Požární odolnost stropu
C, S	Samozavírač, kouřotěsnost dveří
H	Hydrantový systém
PHP	Přenosný hasičský přístroj
⊗	Nouzové osvětlení
↔	Směr úniku
---	Hranice požárních úseků
⊙	Zařízení auton. detekce a signalizace požáru
EPS	Prostor střežený samočinnými hlásiči požáru
SOZ	Zařízení pro odvod kouře a tepla
DHZ-SP	Doplňkové hasičské zařízení - sprchové
S	Suchovod
⊠	Tlačítkový hlásič požáru

— nově vybudované konstrukce
 — bourané konstrukce



Zpracoval: Tereza Havlíčková	Konzultant: Ing. arch Petr Hejtmánek	Školní rok: 2016/2017	Fakulta stavební ČVUT v Praze
Předmět: Bakalářská práce			Datum: 20.4.2017
Název úlohy: Požárně bezpečnostní řešení			Meřítko: 1:100
Název výkresu: Půdorys 2. NP			Číslo výkresu: 5



TABULKA MÍSTNOSTÍ

OZN	ÚČEL MÍSTNOSTI	PLOCHA [m ²]	PODLAHOVÁ KRYTINA	POVRCH STĚN	POVRCH STŘEŠU
3.01	SCHODIŠTĚ	26,02	KERAMICKÁ DLAŽBA	OMÍTKA	SÁDROKARTONOVÝ PODHLED
3.02	PŘEDSÍŘ	6,57	KERAMICKÁ DLAŽBA	OMÍTKA	SÁDROKARTONOVÝ PODHLED
3.03	WC	2,57	KERAMICKÁ DLAŽBA	OMÍTKA, KERAM. OBKLAD	SÁDROKARTONOVÝ PODHLED
3.04	OBYVACÍ POKOJ+KK	45,65	DŘEVĚNÁ PODLAHA	OMÍTKA, KERAM. OBKLAD	SÁDROKARTONOVÝ PODHLED
3.05	ZIMNÍ ZAHRADA	12,04	KERAMICKÁ DLAŽBA	OMÍTKA	SÁDROKARTONOVÝ PODHLED
3.06	LOŽNICE	18,21	DŘEVĚNÁ PODLAHA	OMÍTKA	SÁDROKARTONOVÝ PODHLED
3.07	KOUPELNA	2,96	KERAMICKÁ DLAŽBA	OMÍTKA, KERAM. OBKLAD	SÁDROKARTONOVÝ PODHLED
3.08	HALA	7,38	DŘEVĚNÁ PODLAHA	OMÍTKA	SÁDROKARTONOVÝ PODHLED
3.09	KOUPELNA	4,38	KERAMICKÁ DLAŽBA	OMÍTKA, KERAM. OBKLAD	SÁDROKARTONOVÝ PODHLED
3.10	LODŽIE	13,45	BETONOVÁ DLAŽBA	OMÍTKA	SÁDROKARTONOVÝ PODHLED
3.11	LOŽNICE	21,03	DŘEVĚNÁ PODLAHA	OMÍTKA	SÁDROKARTONOVÝ PODHLED
3.12	LOŽNICE	14,49	DŘEVĚNÁ PODLAHA	OMÍTKA	SÁDROKARTONOVÝ PODHLED
3.13	OBYVACÍ POKOJ+KK	24,58	DŘEVĚNÁ PODLAHA	OMÍTKA, KERAM. OBKLAD	SÁDROKARTONOVÝ PODHLED
3.14	PŘEDSÍŘ	5,74	KERAMICKÁ DLAŽBA	OMÍTKA	SÁDROKARTONOVÝ PODHLED
3.15	KOUPELNA	4,47	KERAMICKÁ DLAŽBA	OMÍTKA, KERAM. OBKLAD	SÁDROKARTONOVÝ PODHLED
3.16	LOŽNICE	11,61	DŘEVĚNÁ PODLAHA	OMÍTKA	SÁDROKARTONOVÝ PODHLED
3.17	LOŽNICE	13,25	DŘEVĚNÁ PODLAHA	OMÍTKA	SÁDROKARTONOVÝ PODHLED
3.18	LOŽNICE	11,09	DŘEVĚNÁ PODLAHA	OMÍTKA	SÁDROKARTONOVÝ PODHLED
3.19	WC	1,71	KERAMICKÁ DLAŽBA	OMÍTKA, KERAM. OBKLAD	SÁDROKARTONOVÝ PODHLED
3.20	LODŽIE	12,93	BETONOVÁ DLAŽBA	OMÍTKA	SÁDROKARTONOVÝ PODHLED
3.21	KOUPELNA	4,26	KERAMICKÁ DLAŽBA	OMÍTKA, KERAM. OBKLAD	SÁDROKARTONOVÝ PODHLED
3.22	HALA	7,97	DŘEVĚNÁ PODLAHA	OMÍTKA	SÁDROKARTONOVÝ PODHLED
3.23	PŘEDSÍŘ	7,11	KERAMICKÁ DLAŽBA	OMÍTKA	SÁDROKARTONOVÝ PODHLED
3.24	OBYVACÍ POKOJ+KK	33,25	DŘEVĚNÁ PODLAHA	OMÍTKA, KERAM. OBKLAD	SÁDROKARTONOVÝ PODHLED
3.30	LODŽIE	11,03	BETONOVÁ DLAŽBA	OMÍTKA	SÁDROKARTONOVÝ PODHLED

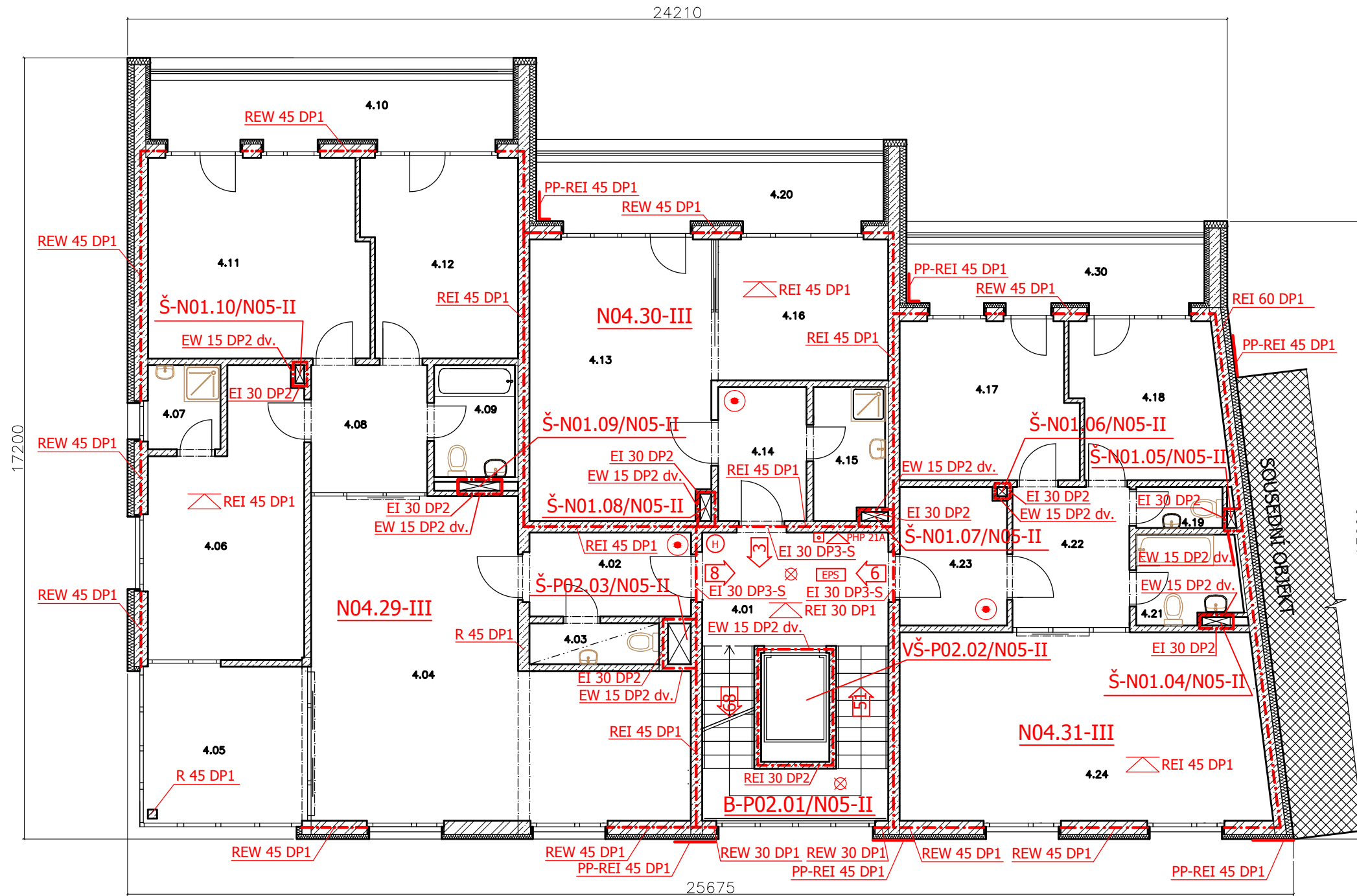
LEGENDA:

OZNAČENÍ	POVĚŠENÍ
EI 45 DP1	Požární odolnost konstrukce
REI 15 DP1	Požární odolnost stropu
C, S	Samozavírač, kouřotěsnost dveří
(H)	Hydrantový systém
PHP	Přenosný hasicí přístroj
⊗	Nouzové osvětlení
↖	Směr úniku
---	Hranice požárních úseků
⊙	Zařízení auton. detekce a signalizace požáru
EPS	Prostor střežený samočinnými hlásiči požáru
SOZ	Zařízení pro odvod kouře a tepla
DHZ-SP	Doplňkové hasicí zařízení - sprchové
S	Suchovod
⊠	Tlačítkový hlásič požáru

— nově vybudované konstrukce
 - - - - - bourané konstrukce



Zpracoval: Tereza Havlíčková	Konzultant: Ing. arch Petr Hejtmánek	Školní rok: 2016/2017	Fakulta stavební ČVUT v Praze
Předmět: Bakalářská práce			Datum: 20.4.2017
Název úlohy: Požárně bezpečnostní řešení			Meřítko: 1:100
Název výkresu: Púdorys 3. NP			Číslo výkresu: 6



TABULKA MÍSTNOSTÍ

OZN	ÚČEL MÍSTNOSTI	PLOCHA [m ²]	PODLAHOVÁ KRYTINA	POVRCH STĚN	POVRCH STROPU
4.01	SCHODIŠTĚ	26,02	KERAMICKÁ DLAŽBA	OMITKA	SÁDROKARTONOVÝ PODHLED
4.02	PŘEDSÍŇ	6,57	KERAMICKÁ DLAŽBA	OMITKA	SÁDROKARTONOVÝ PODHLED
4.03	WC	2,57	KERAMICKÁ DLAŽBA	OMITKA, KERAM. OBKLAD	SÁDROKARTONOVÝ PODHLED
4.04	OBÝVACÍ POKOJ+KK	45,65	DŘEVĚNÁ PODLAHA	OMITKA, KERAM. OBKLAD	SÁDROKARTONOVÝ PODHLED
4.05	ZIMNÍ ZAHRADA	12,04	KERAMICKÁ DLAŽBA	OMITKA	SÁDROKARTONOVÝ PODHLED
4.06	LOŽNICE	18,21	DŘEVĚNÁ PODLAHA	OMITKA	SÁDROKARTONOVÝ PODHLED
4.07	KOUPELNA	2,96	KERAMICKÁ DLAŽBA	OMITKA, KERAM. OBKLAD	SÁDROKARTONOVÝ PODHLED
4.08	HALA	7,38	DŘEVĚNÁ PODLAHA	OMITKA	SÁDROKARTONOVÝ PODHLED
4.09	KOUPELNA	4,38	KERAMICKÁ DLAŽBA	OMITKA, KERAM. OBKLAD	SÁDROKARTONOVÝ PODHLED
4.10	LOŽNICE	13,45	BETONOVÁ DLAŽBA	OMITKA	SÁDROKARTONOVÝ PODHLED
4.11	LOŽNICE	21,03	DŘEVĚNÁ PODLAHA	OMITKA	SÁDROKARTONOVÝ PODHLED
4.12	LOŽNICE	14,49	DŘEVĚNÁ PODLAHA	OMITKA	SÁDROKARTONOVÝ PODHLED
4.13	OBÝVACÍ POKOJ+KK	24,58	DŘEVĚNÁ PODLAHA	OMITKA, KERAM. OBKLAD	SÁDROKARTONOVÝ PODHLED
4.14	PŘEDSÍŇ	5,74	KERAMICKÁ DLAŽBA	OMITKA	SÁDROKARTONOVÝ PODHLED
4.15	KOUPELNA	4,47	KERAMICKÁ DLAŽBA	OMITKA, KERAM. OBKLAD	SÁDROKARTONOVÝ PODHLED
4.16	LOŽNICE	11,61	DŘEVĚNÁ PODLAHA	OMITKA	SÁDROKARTONOVÝ PODHLED
4.17	LOŽNICE	13,25	DŘEVĚNÁ PODLAHA	OMITKA	SÁDROKARTONOVÝ PODHLED
4.18	LOŽNICE	11,09	DŘEVĚNÁ PODLAHA	OMITKA	SÁDROKARTONOVÝ PODHLED
4.19	WC	1,71	KERAMICKÁ DLAŽBA	OMITKA, KERAM. OBKLAD	SÁDROKARTONOVÝ PODHLED
4.20	LOŽNICE	12,93	BETONOVÁ DLAŽBA	OMITKA	SÁDROKARTONOVÝ PODHLED
4.21	KOUPELNA	4,26	KERAMICKÁ DLAŽBA	OMITKA, KERAM. OBKLAD	SÁDROKARTONOVÝ PODHLED
4.22	HALA	7,97	DŘEVĚNÁ PODLAHA	OMITKA	SÁDROKARTONOVÝ PODHLED
4.23	PŘEDSÍŇ	7,11	KERAMICKÁ DLAŽBA	OMITKA	SÁDROKARTONOVÝ PODHLED
4.24	OBÝVACÍ POKOJ+KK	33,25	DŘEVĚNÁ PODLAHA	OMITKA, KERAM. OBKLAD	SÁDROKARTONOVÝ PODHLED
4.30	LOŽNICE	11,03	BETONOVÁ DLAŽBA	OMITKA	SÁDROKARTONOVÝ PODHLED

LEGENDA:

OZNAČENÍ	
EI 45 DP1	Požární odolnost konstrukce
REI 15 DP1	Požární odolnost stropu
C, S	Samozavírač, kouřotěsnost dveří
H	Hydrantový systém
PHP	Přenosný hasičí přístroj
⊗	Nouzové osvětlení
↔	Směr úniku
---	Hranice požárních úseků
⊙	Zařízení auton. detekce a signalizace požáru
EPS	Prostor střežený samočinnými hlásiči požáru
SOZ	Zařízení pro odvod kouře a tepla
DHZ-SP	Doplňkové hasičí zařízení - sprchové
S	Suchovod
⊠	Tlačítkový hlásič požáru

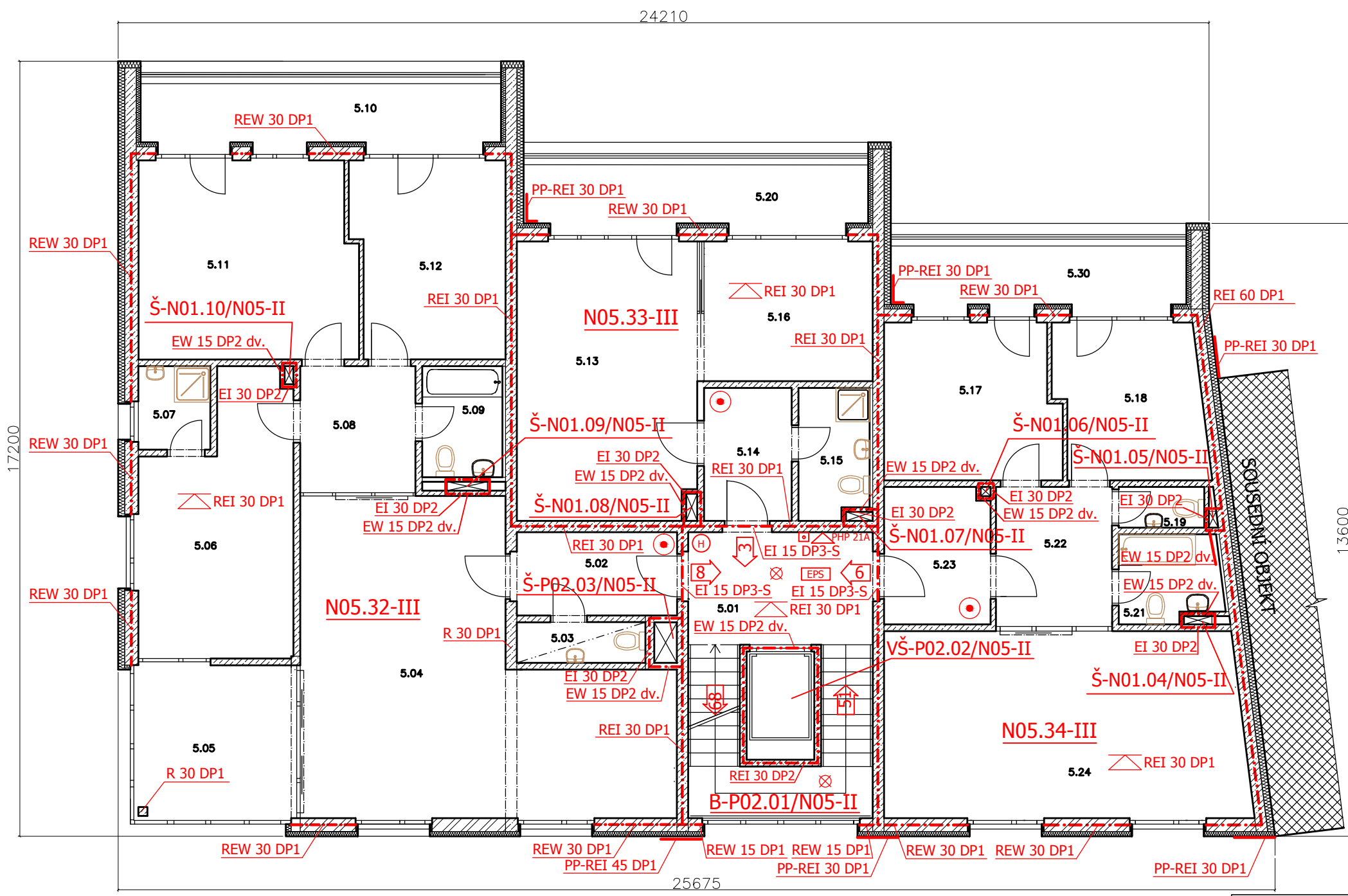
— nově vybudované konstrukce
 - - - - - bourané konstrukce



Zpracoval: Tereza Havlíčková	Konzultant: Ing. arch Petr Hejtmánek	Školní rok: 2016/2017	Fakulta stavební ČVUT v Praze
Předmět: Bakalářská práce			Datum: 20.4.2017
Název úlohy: Požárně bezpečnostní řešení			Meřítko: 1:100
Název výkresu: Púdorys 4. NP			Číslo výkresu: 7

VYTVOŘENO VE VYUKOVÉM PRODUKTU SPOLEČNOSTI AUTODESK

VYTVOŘENO VE VYUKOVÉM PRODUKTU SPOLEČNOSTI AUTODESK



TABULKA MÍSTNOSTÍ

OZN	ÚČEL MÍSTNOSTI	PLOCHA [m²]	PODLAHOVÁ KRYTINA	POVRCH STĚN	POVRCH STROPU
5.01	SCHODIŠTĚ	26,02	KERAMICKÁ DLAŽBA	OMITKA	SÁDROKARTONOVÝ PODHLED
5.02	PŘEDSÍŇ	6,57	KERAMICKÁ DLAŽBA	OMITKA	SÁDROKARTONOVÝ PODHLED
5.03	WC	2,57	KERAMICKÁ DLAŽBA	OMITKA, KERAM. OBKLAD	SÁDROKARTONOVÝ PODHLED
5.04	OBÝVACÍ POKOJ+KK	45,65	DŘEVĚNÁ PODLAHA	OMITKA, KERAM. OBKLAD	SÁDROKARTONOVÝ PODHLED
5.05	ZIMNÍ ZAHRADA	12,04	KERAMICKÁ DLAŽBA	OMITKA	SÁDROKARTONOVÝ PODHLED
5.06	LOŽNICE	18,21	DŘEVĚNÁ PODLAHA	OMITKA	SÁDROKARTONOVÝ PODHLED
5.07	KOUPELNA	2,96	KERAMICKÁ DLAŽBA	OMITKA, KERAM. OBKLAD	SÁDROKARTONOVÝ PODHLED
5.08	HALA	7,38	DŘEVĚNÁ PODLAHA	OMITKA	SÁDROKARTONOVÝ PODHLED
5.09	KOUPELNA	4,38	KERAMICKÁ DLAŽBA	OMITKA, KERAM. OBKLAD	SÁDROKARTONOVÝ PODHLED
5.10	LODŽIE	13,45	BETONOVÁ DLAŽBA	OMITKA	SÁDROKARTONOVÝ PODHLED
5.11	LOŽNICE	21,03	DŘEVĚNÁ PODLAHA	OMITKA	SÁDROKARTONOVÝ PODHLED
5.12	LOŽNICE	14,49	DŘEVĚNÁ PODLAHA	OMITKA	SÁDROKARTONOVÝ PODHLED
5.13	OBÝVACÍ POKOJ+KK	24,58	DŘEVĚNÁ PODLAHA	OMITKA, KERAM. OBKLAD	SÁDROKARTONOVÝ PODHLED
5.14	PŘEDSÍŇ	5,74	KERAMICKÁ DLAŽBA	OMITKA	SÁDROKARTONOVÝ PODHLED
5.15	KOUPELNA	4,47	KERAMICKÁ DLAŽBA	OMITKA, KERAM. OBKLAD	SÁDROKARTONOVÝ PODHLED
5.16	LOŽNICE	11,61	DŘEVĚNÁ PODLAHA	OMITKA	SÁDROKARTONOVÝ PODHLED
5.17	LOŽNICE	13,25	DŘEVĚNÁ PODLAHA	OMITKA	SÁDROKARTONOVÝ PODHLED
5.18	LOŽNICE	11,09	DŘEVĚNÁ PODLAHA	OMITKA	SÁDROKARTONOVÝ PODHLED
5.19	WC	1,71	KERAMICKÁ DLAŽBA	OMITKA, KERAM. OBKLAD	SÁDROKARTONOVÝ PODHLED
5.20	LODŽIE	12,93	BETONOVÁ DLAŽBA	OMITKA	SÁDROKARTONOVÝ PODHLED
5.21	KOUPELNA	4,26	KERAMICKÁ DLAŽBA	OMITKA, KERAM. OBKLAD	SÁDROKARTONOVÝ PODHLED
5.22	HALA	7,97	DŘEVĚNÁ PODLAHA	OMITKA	SÁDROKARTONOVÝ PODHLED
5.23	PŘEDSÍŇ	7,11	KERAMICKÁ DLAŽBA	OMITKA	SÁDROKARTONOVÝ PODHLED
5.24	OBÝVACÍ POKOJ+KK	33,25	DŘEVĚNÁ PODLAHA	OMITKA, KERAM. OBKLAD	SÁDROKARTONOVÝ PODHLED
5.30	LODŽIE	11,03	BETONOVÁ DLAŽBA	OMITKA	SÁDROKARTONOVÝ PODHLED

LEGENDA:

OZNAČENÍ	
EI 45 DP1	Požární odolnost konstrukce
REI 15 DP1	Požární odolnost stropu
C, S	Samozavírač, kouřotěsnost dveří
(H)	Hydrantový systém
PHP	Přenosný hasící přístroj
(X)	Nouzové osvětlení
(←)	Směr úniku
---	Hranice požárních úseků
(S)	Zařízení auton. detekce a signalizace požáru
(EPS)	Prostor střežený samočinnými hlásiči požáru
(SOZ)	Zařízení pro odvod kouře a tepla
(DHZ-SP)	Doplňkové hasící zařízení - sprchové
(S)	Suchovod
(□)	Tlačítkový hlásič požáru

— nově vybudované konstrukce
 — bourané konstrukce



Zpracoval: Tereza Havlíčková	Konzultant: Ing. arch Petr Hejtmánek	Školní rok: 2016/2017	Fakulta stavební ČVUT v Praze
Předmět: Bakalářská práce			
Název úlohy: Požárně bezpečnostní řešení			Datum: 20.4.2017
Název výkresu: Půdorys 5. NP			Meřítko: 1:100
			Číslo výkresu: 8