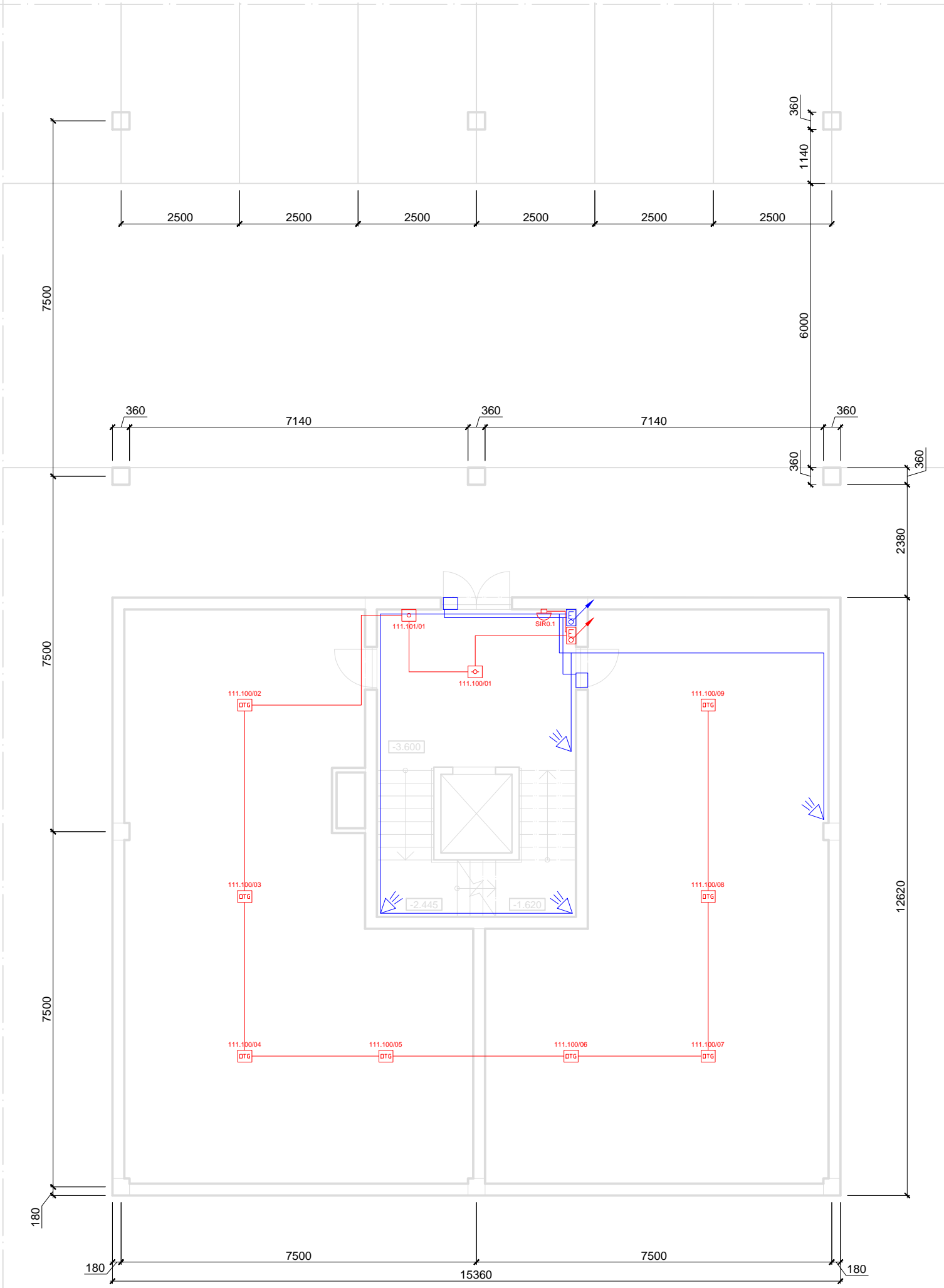


ŘEŠENÝ ROZSAH STAVBY



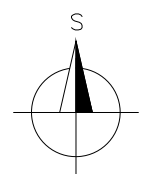
ŘEŠENÝ ROZSAH STAVBY

ŘEŠENÝ ROZSAH STAVBY

ŘEŠENÝ ROZSAH STAVBY

LEGENDA

- | | |
|--|---|
| EPS Ústředna EPS | EZS Ústředna EZS |
| c Místo ovládání návazných zařízení | Klavesnice |
| OTG Multisenzorový hlásič požáru OTG | Detektor pohybu |
| Siréna | Magnetický kontakt |
| o Tlačítkový hlásič | Detektor rozbití skla |
| o Opticko kouřový hlásič | E Expandér |
| E Expandér | Rozvod EZS |
| Rozvod EPS | |



±0=277.000
Výškový systém: Bpv

Zpracoval Tamiris Iskakova	Konzultant Doc. Ing. Bohumír Garlík, CSc.	Školní rok 2016/17	Fakulta stavební ČVUT
Předmět Bakalářská práce		Datum 05/2017	
Úloha Bytový dům Na Petynce		Měřítko 1:100	Číslo výkresu D.1
Výkres 1.PP - EPS a EZS			