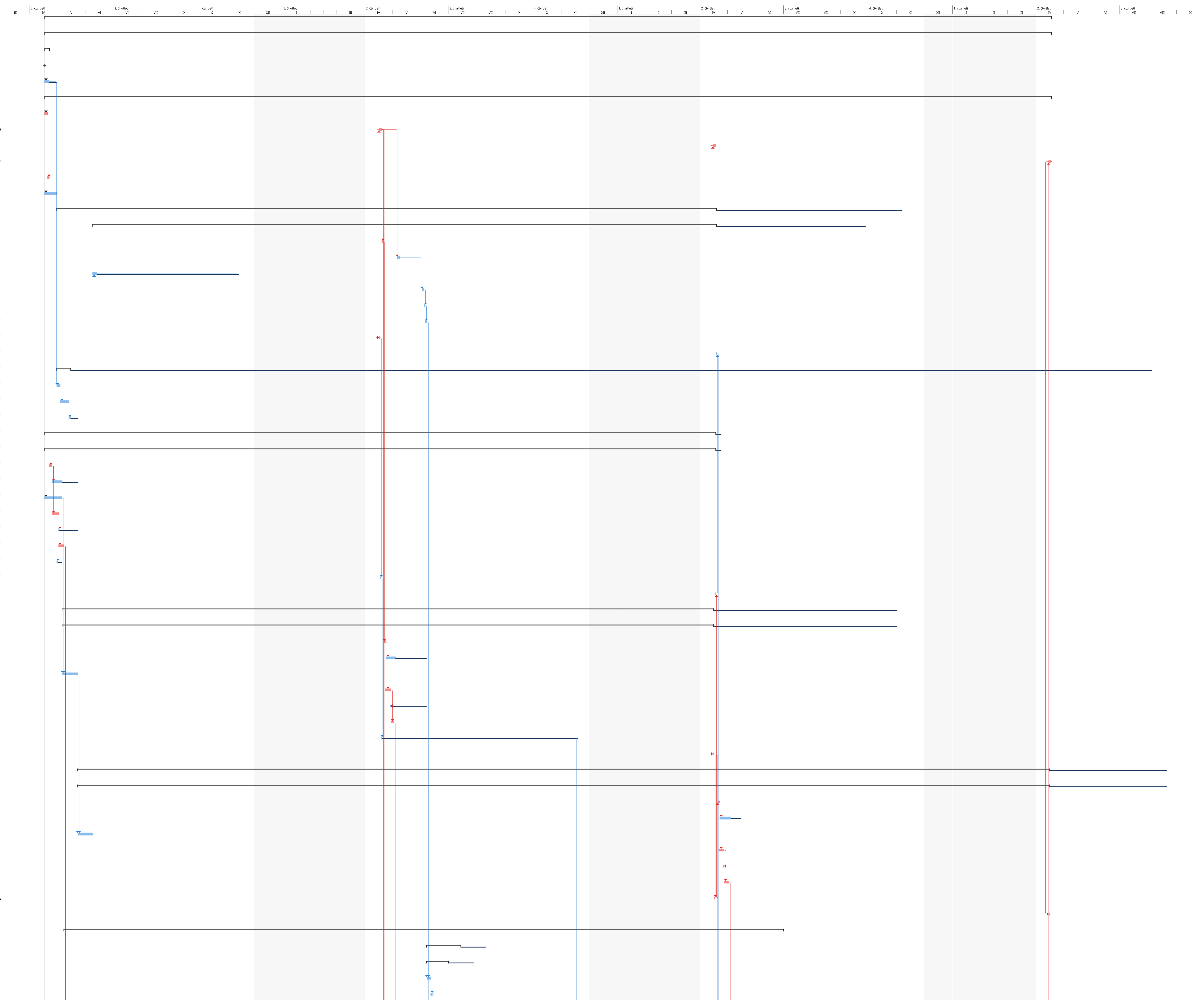


| SO | Řešení úseku | Název                                    | Doba trvání | Zahájení | Dokončení | Přelohy čísla                | Následníci    |
|----|--------------|--|-------------|----------|-----------|------------------------------|---------------|
| 1  | Y100         | Přípravné práce a demolic                | 656,64 dny  | 17.4.17  | 17.4.20   |                              |               |
| 2  |              | Silnice I/44 - Červenohorské sedlo - jih | 656,64 dny  | 17.4.17  | 17.4.20   |                              |               |
| 3  | SO 101       | Modernizace silnice I/44                 | 5,09 dny    | 17.4.17  | 22.4.17   |                              |               |
| 4  |              | Převzetí staveniště                      | 0 dny       | 17.4.17  | 17.4.17   | 5;7;12;31                    |               |
| 5  |              | Zajištění zázemí pro vedení              | 5 dny       | 17.4.17  | 22.4.17   | 24                           |               |
| 6  | SO 194       | Dopravní značení provizorní              | 656,64 dny  | 17.4.17  | 17.4.20   |                              |               |
| 7  |              | Vyznačení objízdné trasy - 1. etapa      | 3 dny       | 17.4.17  | 20.4.17   | 11                           |               |
| 8  |              | Vyznačení objízdné trasy - 2. etapa      | 3 dny       | 16.4.18  | 19.4.18   | 12277FS+1 c215S;15;10611     |               |
| 9  |              | Vyznačení objízdné trasy - 3. etapa      | 3 dny       | 15.4.19  | 17.4.19   | 1233FS+2 c475S               |               |
| 10 |              | Vyznačení objízdné trasy - 4. etapa      | 3 dny       | 14.4.20  | 17.4.20   | 1239FS+2 c575S;1135;53       |               |
| 11 |              | Zřízení provizorního dopravního značení  | 2 dny       | 20.4.17  | 22.4.17   | 29                           |               |
| 12 |              | Připrava zemních skládek                 | 13 dny      | 17.4.17  | 30.4.17   | 35;24                        |               |
| 13 |              | Úsek č. 1 (1.100 - 1.789 km)             | 422 dny     | 30.4.17  | 19.4.19   |                              |               |
| 14 | SO 101       | Modernizace silnice I/44                 | 382,82 dny  | 8.6.17   | 19.4.19   |                              |               |
| 15 |              | Demontáž dopravního značení              | 1 den       | 19.4.18  | 20.4.18   | 40FS+2 dny                   |               |
| 16 |              | Demontáž starých svoditelů               | 3 dny       | 6.5.18   | 9.5.18    | 18 8FS+17 dnj;18FS+24 dny    |               |
| 17 |              | Odstranění pafezů                        | 5 dny       | 8.6.17   | 13.6.17   | 152                          |               |
| 18 |              | Odstranění krytu vozovek                 | 2 dny       | 2.6.18   | 4.6.18    | 18 16FS+24 dn                |               |
| 19 |              | Odstranění autobusových zastávek         | 1 den       | 4.6.18   | 5.6.18    | 18                           |               |
| 20 |              | Frézování vozovek asfaltových            | 2 dny       | 5.6.18   | 7.6.18    | 19                           | 61;63         |
| 21 |              | Zařízení staveniště - 2. etapa           | 1 den       | 16.4.18  | 17.4.18   | 855                          | 36            |
| 22 |              | Zařízení staveniště - 3. etapa           | 1 den       | 18.4.19  | 19.4.19   | 937                          | 1181          |
| 23 | SO 402       | Přelohka VN v km 1,338                   | 15,27 dny   | 30.4.17  | 15.5.17   |                              |               |
| 24 |              | Demontáž vzdušného vedení                | 4 dny       | 30.4.17  | 4.5.17    | 12;5                         | 25            |
| 25 |              | Montáž vzdušného vedení - nové           | 9 dny       | 4.5.17   | 13.5.17   | 24                           | 26            |
| 26 |              | Uzemňovací vedení a napěťová zkouška     | 2 dny       | 13.5.17  | 15.5.17   | 25                           | 52            |
| 27 |              | Úsek č. 2 (1.789 - 4.427 km)             | 434,09 dny  | 17.4.17  | 18.4.19   |                              |               |
| 28 | SO 101       | Modernizace silnice I/44                 | 434,09 dny  | 17.4.17  | 18.4.19   |                              |               |
| 29 |              | Demontáž dopravního značení              | 3 dny       | 22.4.17  | 25.4.17   | 111                          | 30;32         |
| 30 |              | Demontáž starých svoditelů               | 11 dny      | 25.4.17  | 6.5.17    | 29                           | 52            |
| 31 |              | Odstranění pafezů                        | 19 dny      | 17.4.17  | 6.5.17    | 4                            | 42            |
| 32 |              | Odstranění krytu vozovek                 | 7 dny       | 25.4.17  | 2.5.17    | 29                           | 33;34         |
| 33 |              | Odstranění obrubníků                     | 1 den       | 2.5.17   | 3.5.17    | 32                           | 52            |
| 34 |              | Frézování vozovek asfaltových            | 6 dny       | 2.5.17   | 8.5.17    | 32                           | 90;91;92      |
| 35 |              | Zařízení staveniště - 1. etapa           | 1 den       | 30.4.17  | 1.5.17    | 12                           | 42            |
| 36 |              | Zařízení staveniště - 2. etapa           | 1 den       | 17.4.18  | 18.4.18   | 21                           | 46            |
| 37 |              | Zařízení staveniště - 3. etapa           | 1 den       | 17.4.19  | 18.4.19   | 56                           | 22            |
| 38 |              | Úsek č. 3 (4.427 - 6.800 km)             | 412,91 dny  | 6.5.17   | 15.4.19   |                              |               |
| 39 | SO 101       | Modernizace silnice I/44                 | 412,91 dny  | 6.5.17   | 15.4.19   |                              |               |
| 40 |              | Demontáž dopravního značení              | 2 dny       | 22.4.18  | 24.4.18   | 18 15FS+2 dnj;4 3FS-1 dnj;41 |               |
| 41 |              | Demontáž starých svoditelů               | 10 dny      | 24.4.18  | 4.5.18    | 40                           | 61            |
| 42 |              | Odstranění pafezů                        | 17 dny      | 6.5.17   | 23.5.17   | 31;35                        | 52            |
| 43 |              | Odstranění krytu vozovek                 | 6 dny       | 23.4.18  | 29.4.18   | 40FS-1 dnj;45;44FF           |               |
| 44 |              | Odstranění obrubníků                     | 1 den       | 28.4.18  | 29.4.18   | 43FF                         | 61            |
| 45 |              | Frézování vozovek asfaltových            | 3 dny       | 29.4.18  | 2.5.18    | 43                           | 125           |
| 46 |              | Zařízení staveniště - 2. etapa           | 1 den       | 18.4.18  | 19.4.18   | 36                           | 1232          |
| 47 |              | Zařízení staveniště - 3. etapa           | 1 den       | 15.4.19  | 15.4.19   | 955                          | 56;1103FS+4 c |
| 48 |              | Úsek č. 4 (6.800 - 9.013 km)             | 618,45 dny  | 23.5.17  | 15.4.20   |                              |               |
| 49 | SO 101       | Modernizace silnice I/44                 | 618,45 dny  | 23.5.17  | 15.4.20   |                              |               |
| 50 |              | Demontáž dopravního značení              | 2 dny       | 20.4.19  | 22.4.19   | 19 56FS+3 dnj;53FS-1 dnj;51  |               |
| 51 |              | Demontáž starých svoditelů               | 12 dny      | 22.4.19  | 4.5.19    | 50                           | 168           |
| 52 |              | Odstranění pafezů                        | 16 dny      | 23.5.17  | 8.6.17    | 42;26;30;317                 |               |
| 53 |              | Odstranění krytu vozovek                 | 6 dny       | 21.4.19  | 27.4.19   | 50FS-1 dnj;54FF;55           |               |
| 54 |              | Odstranění autobusových zastávek         | 1 den       | 26.4.19  | 27.4.19   | 53FF                         | 55            |
| 55 |              | Frézování vozovek asfaltových            | 5 dny       | 27.4.19  | 2.5.19    | 53;54                        | 167           |
| 56 |              | Zařízení staveniště - 3. etapa           | 1 den       | 16.4.19  | 17.4.19   | 47                           | 37;50FS+3 dnj |
| 57 |              | Zařízení staveniště - 4. etapa           | 1 den       | 14.4.20  | 15.4.20   | 1055                         | 1147          |
| 58 | Y101         | Zemní práce                              | 486,64 dny  | 8.5.17   | 30.6.19   |                              |               |
| 59 |              | Úsek č. 1 (1.100 - 1.789 km)             | 37,18 dny   | 7.6.18   | 14.7.18   |                              |               |
| 60 | SO 101       | Modernizace silnice I/44                 | 23,82 dny   | 7.6.18   | 1.7.18    |                              |               |
| 61 |              | Odkop silnice - levý pruh                | 4 dny       | 7.6.18   | 11.6.18   | 20;41;44                     | 62;70         |
| 62 |              | Odkop silnice - pravý pruh               | 2 dny       | 11.6.18  | 13.6.18   | 61                           | 68            |



Rozdělení kritického úseku Rozdělení Souhrnný Zahájení kritický Neaktivní úkol Neaktivní souhrn Pauza s dobou trvání Ruční souhrn Pauza s datem dokončení Vnější mílek Kritický Snížený plán Souhrnný úkol směřujícího plánu Časová rezerva  
Úkol Mílek Souhrn projektu Rozdělení zahájení kritického úseku Neaktivní mílek Ruční úkol Ruční úkol zahrnutý v souhrnném úseku Pauza zahájení Vnitřní mílek Konečný termín Kritické rozdělení Mílek podle směrného plánu Příběh



















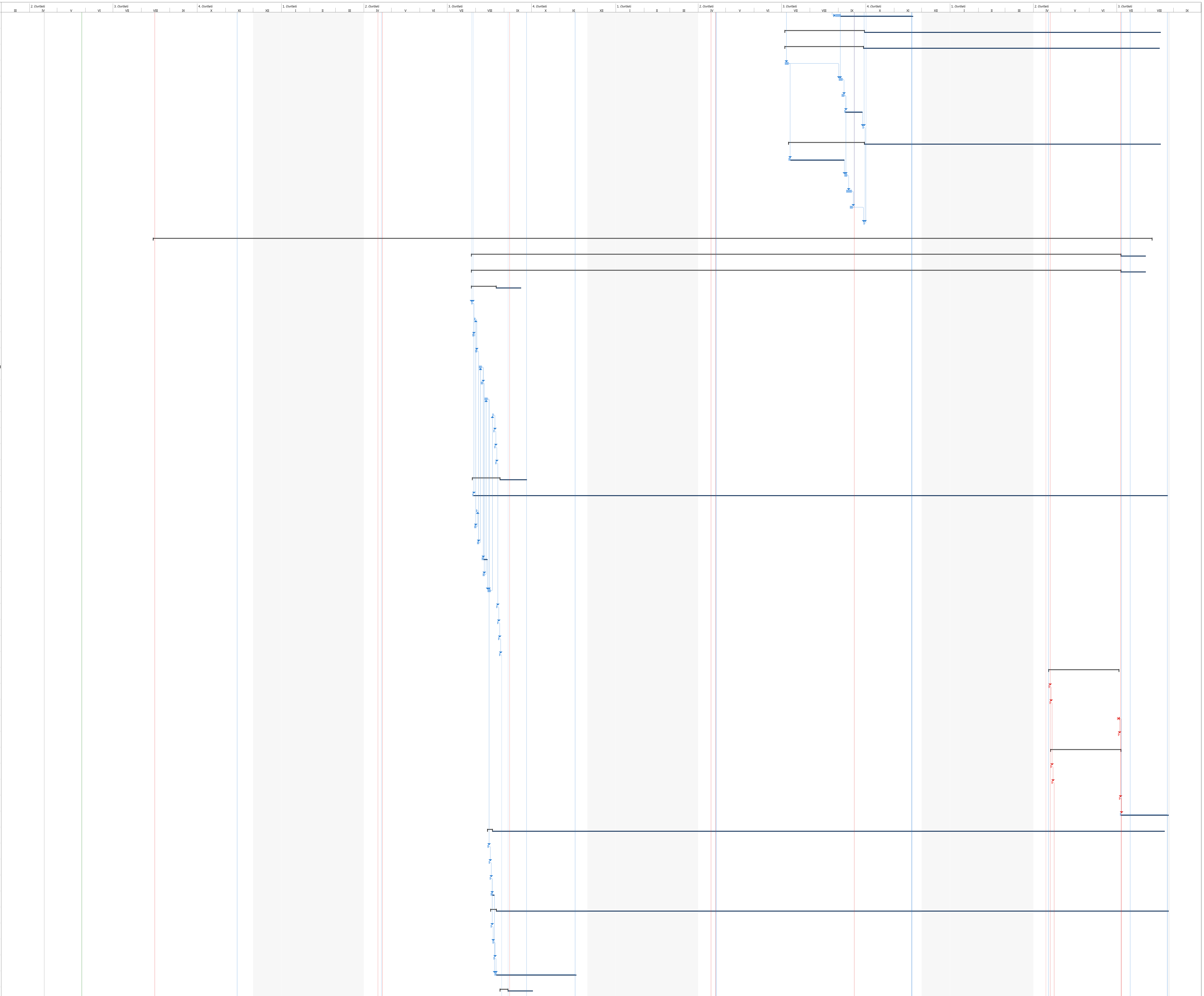








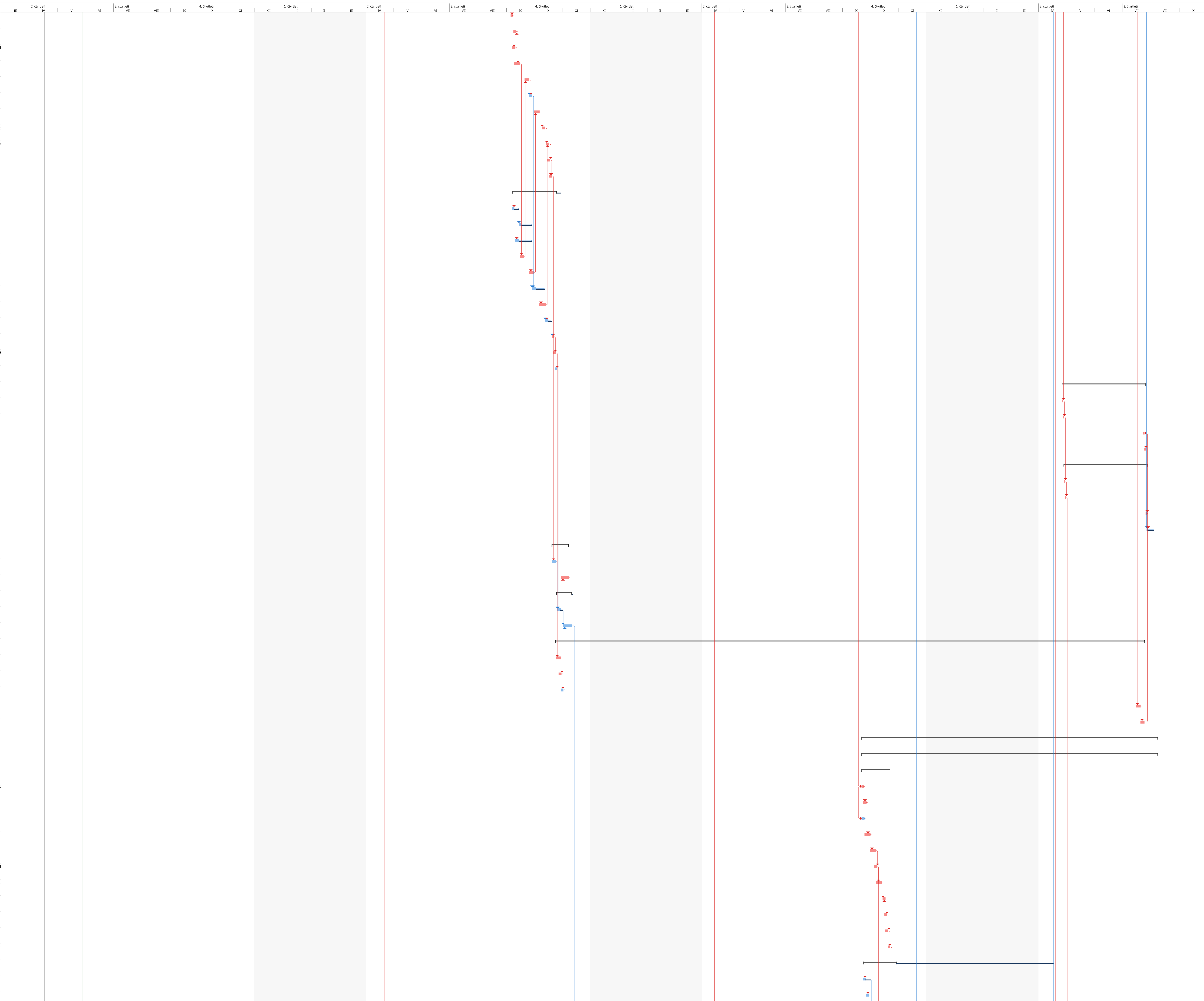
| ID  | Prázdný úkol | Název  | Doba trvání       | Zahájení       | Dokončení                     | Předchůdci    | Následníci |
|-----|--------------|--|-------------------|----------------|-------------------------------|---------------|------------|
| 808 | ☑            | Zásyp a násyp gabionové zdi                          | 6 dny             | 28.8.19        | 3.9.19 19 807FS-4 dn1238      |               |            |
| 809 | ☑            | <b>SO 211 Zárubní Zdi</b>                            | <b>86,91 dny</b>  | <b>4.7.19</b>  | <b>29.9.19</b>                |               |            |
| 810 | ☑            | Zárubní zeď v km 8.908 - 9.013, DL104m - vpravo      | 85,82 dny         | 4.7.19         | 28.9.19                       |               |            |
| 811 | ☑            | Odkop zářezu   | 4 dny             | 4.7.19         | 8.7.19 19 799                 | 817,812       |            |
| 812 | ☑            | Podkladní vrstva a trativod                          | 4 dny             | 1.9.19         | 5.9.19 807,811                | 813FS-1 den   |            |
| 813 | ☑            | Gabionová zeď  | 3 dny             | 4.9.19         | 7.9.19 812FS-1 de814,818      |               |            |
| 814 | ☑            | Zásyp a násyp gabionové zdi                          | 1 den             | 7.9.19         | 8.9.19 813                    | 815           |            |
| 815 | ☑            | Georož   | 1 den             | 27.9.19        | 28.9.19 803,814               | 821           |            |
| 816 | ☑            | <b>Zárubní zeď v km 8.936 - 9.013, DL78m - vlevo</b> | <b>82,82 dny</b>  | <b>8.7.19</b>  | <b>29.9.19</b>                |               |            |
| 817 | ☑            | Odkop zářezu   | 2 dny             | 8.7.19         | 10.7.19 811                   | 818           |            |
| 818 | ☑            | Podkladní vrstva a trativod                          | 3 dny             | 7.9.19         | 10.9.19 813,817               | 819FS-1 den   |            |
| 819 | ☑            | Gabionová zeď  | 6 dny             | 9.9.19         | 15.9.19 818FS-1 de820FS-2 dny |               |            |
| 820 | ☑            | Zásyp a násyp gabionové zdi                          | 3 dny             | 13.9.19        | 16.9.19 819FS-2 dn773,821     |               |            |
| 821 | ☑            | Georož   | 1 den             | 28.9.19        | 29.9.19 815,820               | 556FS+1 den   |            |
| 822 | ☑            | <b>TE04 - Konstrukce vozovky</b>                     | <b>650,64 dny</b> | <b>14.8.17</b> | <b>8.8.20</b>                 |               |            |
| 823 | ☑            | <b>Úsek č. 1 (1.100 - 1.789 km)</b>                  | <b>421,36 dny</b> | <b>27.7.18</b> | <b>5.7.20</b>                 |               |            |
| 824 | ☑            | <b>SO 101 Modernizace silnice I/44</b>               | <b>421,36 dny</b> | <b>27.7.18</b> | <b>5.7.20</b>                 |               |            |
| 825 | ☑            | <b>Leví jízdni pruh</b>                              | <b>27,27 dny</b>  | <b>27.7.18</b> | <b>23.8.18</b>                |               |            |
| 826 | ☑            | Zhutnění paraplané na Edel,2 = 25MPa                 | 1 den             | 27.7.18        | 28.7.18 256,765               | 838,828       |            |
| 827 | ☑            | Pokládka tuhé dvouosé geomříže SECUGRID 30/30 Q6     | 1 den             | 30.7.18        | 31.7.18 828                   | 829           |            |
| 828 | ☑            | Výškové vytyčení AZ                                  | 2 dny             | 28.7.18        | 30.7.18 826                   | 840,827       |            |
| 829 | ☑            | AZ - fr. Ø-200mm                                     | 2 dny             | 31.7.18        | 2.8.18 827                    | 841           |            |
| 830 | ☑            | AZ - fr. Ø-63mm                                      | 3 dny             | 4.8.18         | 7.8.18 841                    | 842,831FS-1 d |            |
| 831 | ☑            | Výškové vytyčení ŠDA                                 | 2 dny             | 6.8.18         | 8.8.18 830FS-1 de843          |               |            |
| 832 | ☑            | ŠDA fr. Ø-32 v tl.250 mm                             | 3 dny             | 10.8.18        | 13.8.18 843                   | 844,860       |            |
| 833 | ☑            | Výškové vytyčení MZK                                 | 1 den             | 19.8.18        | 20.8.18 844FS+2 dr834         |               |            |
| 834 | ☑            | MZK fr. Ø-32   | 1 den             | 20.8.18        | 21.8.18 833                   | 835           |            |
| 835 | ☑            | Výškové vytyčení ACP                                 | 1 den             | 21.8.18        | 22.8.18 834                   | 836           |            |
| 836 | ☑            | ACP 22 S   | 1 den             | 22.8.18        | 23.8.18 835                   | 845           |            |
| 837 | ☑            | <b>Pravý jízdni pruh</b>                             | <b>30,55 dny</b>  | <b>28.7.18</b> | <b>27.8.18</b>                |               |            |
| 838 | ☑            | Zhutnění paraplané na Edel,2 = 25MPa                 | 1 den             | 28.7.18        | 29.7.18 826                   |               |            |
| 839 | ☑            | Pokládka tuhé dvouosé geomříže SECUGRID 30/30 Q6     | 1 den             | 1.8.18         | 2.8.18 840                    | 841           |            |
| 840 | ☑            | Výškové vytyčení AZ                                  | 2 dny             | 30.7.18        | 1.8.18 828                    | 839           |            |
| 841 | ☑            | AZ - fr. Ø-200mm                                     | 2 dny             | 2.8.18         | 4.8.18 829,839                | 830           |            |
| 842 | ☑            | AZ - fr. Ø-63mm                                      | 2 dny             | 7.8.18         | 9.8.18 830                    | 844           |            |
| 843 | ☑            | Výškové vytyčení ŠDA                                 | 2 dny             | 8.8.18         | 10.8.18 831                   | 832           |            |
| 844 | ☑            | ŠDA fr. Ø-32   | 3 dny             | 14.8.18        | 17.8.18 832,842               | 833FS+2 dny   |            |
| 845 | ☑            | Výškové vytyčení MZK                                 | 1 den             | 23.8.18        | 24.8.18 836                   | 846           |            |
| 846 | ☑            | MZK fr. Ø-32   | 1 den             | 24.8.18        | 25.8.18 845                   | 847           |            |
| 847 | ☑            | Výškové vytyčení ACP                                 | 1 den             | 25.8.18        | 26.8.18 846                   | 848           |            |
| 848 | ☑            | ACP 22 S   | 1 den             | 26.8.18        | 27.8.18 847                   | 870           |            |
| 849 | ☑            | <b>Odstavné plochy a sjezdy - vlevo</b>              | <b>76,73 dny</b>  | <b>17.4.20</b> | <b>3.7.20</b>                 |               |            |
| 850 | ☑            | Výškové vytyčení VŠ                                  | 1 den             | 17.4.20        | 18.4.20 10                    | 851           |            |
| 851 | ☑            | VŠ fr. 32-63   | 1 den             | 18.4.20        | 19.4.20 850                   | 855           |            |
| 852 | ☑            | Výškové vytyčení ACL                                 | 1 den             | 1.7.20         | 2.7.20 880FF                  | 853           |            |
| 853 | ☑            | ACL 16+  | 1 den             | 2.7.20         | 3.7.20 852                    | 730,857       |            |
| 854 | ☑            | <b>Odstavné plochy a sjezdy - vpravo</b>             | <b>76,73 dny</b>  | <b>19.4.20</b> | <b>5.7.20</b>                 |               |            |
| 855 | ☑            | Výškové vytyčení VŠ                                  | 1 den             | 19.4.20        | 20.4.20 851                   | 856           |            |
| 856 | ☑            | VŠ fr. 32-63   | 1 den             | 20.4.20        | 21.4.20 855                   | 908           |            |
| 857 | ☑            | Výškové vytyčení ACL                                 | 1 den             | 3.7.20         | 4.7.20 853                    | 858,927       |            |
| 858 | ☑            | ACL 16+  | 1 den             | 4.7.20         | 5.7.20 730,857                | 1243          |            |
| 859 | ☑            | <b>Nástupišť - vlevo</b>                             | <b>5,36 dny</b>   | <b>14.8.18</b> | <b>19.8.18</b>                |               |            |
| 860 | ☑            | Výtyčení nástupišť                                   | 1 den             | 14.8.18        | 15.8.18 832                   | 861           |            |
| 861 | ☑            | Obrubníky a krajníky                                 | 1 den             | 15.8.18        | 16.8.18 860                   | 862           |            |
| 862 | ☑            | ŠDA fr. Ø-32   | 1 den             | 16.8.18        | 17.8.18 861                   | 865,863       |            |
| 863 | ☑            | Dlažba z kostek                                      | 2 dny             | 17.8.18        | 19.8.18 862                   | 868           |            |
| 864 | ☑            | <b>Nástupišť - vpravo</b>                            | <b>6,36 dny</b>   | <b>17.8.18</b> | <b>23.8.18</b>                |               |            |
| 865 | ☑            | Výtyčení nástupišť                                   | 1 den             | 17.8.18        | 18.8.18 862                   | 866FS+1 den   |            |
| 866 | ☑            | Obrubníky a krajníky                                 | 1 den             | 19.8.18        | 20.8.18 865FS+1 dn867         |               |            |
| 867 | ☑            | ŠDA fr. Ø-32   | 1 den             | 20.8.18        | 21.8.18 866                   | 868           |            |
| 868 | ☑            | Dlažba z kostek                                      | 2 dny             | 21.8.18        | 23.8.18 867,863               | 1232          |            |
| 869 | ☑            | <b>Krajnice - vlevo</b>                              | <b>8,45 dny</b>   | <b>27.8.18</b> | <b>5.9.18</b>                 |               |            |



Rozeřeni kritického úkolu Rozeřeni úkol Souhrnný Souhrnný projekt Zahmoty kritický Rozeřeni zahmoty kritického úkolu Neaktivní úkol Neaktivní mílek Neaktivní souhrn Ruční úkol Pouze s dobou trvání Ruční úkol zahrnuté v souhrnném úkolu Pouze zahájení Pouze s datem dokončení Vnější úkol Vnější mílek Konečný termín Kritický Kritické rozeřeni Snížený plán Mílek podle směrného plánu Souhrnný úkol směrného plánu Příběh Časová rezerva



| ID  | Řešení úseku | Název  | Doba trvání       | Zahájení        | Dokončení       | Přelichůzka     | Následníci              |
|-----|--------------|--|-------------------|-----------------|-----------------|-----------------|-------------------------|
| 932 |              | Zhutnění paraplané na Edef,2 = 25MPa             | 2 dny             | 5.9.18          | 7.9.18          | 505             | 944,934                 |
| 933 |              | Pokládka tuhé dvouosé geomříže SECUGRID 30/30 Q6 | 3 dny             | 8.9.18          | 11.9.18         | 934FS-2 dny     | 935FS-2 dny,945FS+3 dny |
| 934 |              | Výškové vytyčení AZ                              | 3 dny             | 7.9.18          | 10.9.18         | 932             | 946,933FS-2 dny         |
| 935 |              | AZ - fr. Ø-200mm                                 | 6 dny             | 9.9.18          | 15.9.18         | 933FS-2         | dn947                   |
| 936 |              | AZ - fr. Ø-63mm                                  | 5 dny             | 20.9.18         | 25.9.18         | 947FS+1         | de948,937               |
| 937 |              | Výškové vytyčení ŠDA                             | 3 dny             | 25.9.18         | 28.9.18         | 936,506         | 949                     |
| 938 |              | ŠDA fr. Ø-32 v tl.250 mm                         | 6 dny             | 30.9.18         | 6.10.18         | 948             | 950,939FS+3 c           |
| 939 |              | Výškové vytyčení MZK                             | 3 dny             | 9.10.18         | 12.10.18        | 938FS+3         | de951,940FS+1 c         |
| 940 |              | MZK fr. Ø-32                                     | 3 dny             | 14.10.18        | 17.10.18        | 939FS+1         | de941FS-2 dny,9         |
| 941 |              | Výškové vytyčení ACP                             | 3 dny             | 15.10.18        | 18.10.18        | 940FS-2         | dn942FS-1 den           |
| 942 |              | ACP 22 S   | 3 dny             | 17.10.18        | 20.10.18        | 940,941FS       | 952,966                 |
| 943 |              | <b>Pravý jízdní pruh</b>                         | <b>48,27 dny</b>  | <b>7.9.18</b>   | <b>25.10.18</b> |                 |                         |
| 944 |              | Zhutnění paraplané na Edef,2 = 25MPa             | 2 dny             | 7.9.18          | 9.9.18          | 932             | 945                     |
| 945 |              | Pokládka tuhé dvouosé geomříže SECUGRID 30/30 Q6 | 2 dny             | 14.9.18         | 16.9.18         | 933FS+3 dny,944 | 949                     |
| 946 |              | Výškové vytyčení AZ                              | 4 dny             | 10.9.18         | 14.9.18         | 934             | 949                     |
| 947 |              | AZ - fr. Ø-200mm                                 | 4 dny             | 15.9.18         | 19.9.18         | 935             | 936FS+1 den             |
| 948 |              | AZ - fr. Ø-63mm                                  | 5 dny             | 25.9.18         | 30.9.18         | 936             | 938                     |
| 949 |              | Výškové vytyčení ŠDA                             | 4 dny             | 28.9.18         | 2.10.18         | 937,945,949     | 951                     |
| 950 |              | ŠDA fr. Ø-32                                     | 7 dny             | 6.10.18         | 13.10.18        | 938             | 940                     |
| 951 |              | Výškové vytyčení MZK                             | 3 dny             | 13.10.18        | 16.10.18        | 939,949         | 952                     |
| 952 |              | MZK fr. Ø-32                                     | 2 dny             | 20.10.18        | 22.10.18        | 942,951         | 953FS-1 den             |
| 953 |              | Výškové vytyčení ACP                             | 3 dny             | 11.10.18        | 24.10.18        | 952FS-1         | de954FS-1 den,9         |
| 954 |              | ACP 22 S   | 2 dny             | 13.10.18        | 25.10.18        | 953FS-1         | de969                   |
| 955 |              | <b>Odstavné plochy a sjezdy - vlevo</b>          | <b>90,73 dny</b>  | <b>26.4.20</b>  | <b>26.7.20</b>  |                 |                         |
| 956 |              | Výškové vytyčení VŠ                              | 1 den             | 26.4.20         | 27.4.20         | 914             | 957                     |
| 957 |              | VŠ fr. 32-63                                     | 1 den             | 27.4.20         | 28.4.20         | 956             | 961                     |
| 958 |              | Výškové vytyčení ACL                             | 1 den             | 23.7.20         | 24.7.20         | 976FF           | 959                     |
| 959 |              | ACL 16+  | 1 den             | 25.7.20         | 26.7.20         | 958             | 963                     |
| 960 |              | <b>Odstavné plochy a sjezdy - vpravo</b>         | <b>90,73 dny</b>  | <b>28.4.20</b>  | <b>28.7.20</b>  |                 |                         |
| 961 |              | Výškové vytyčení VŠ                              | 1 den             | 28.4.20         | 29.4.20         | 957             | 962                     |
| 962 |              | VŠ fr. 32-63                                     | 1 den             | 29.4.20         | 30.4.20         | 961             | 1004                    |
| 963 |              | Výškové vytyčení ACL                             | 1 den             | 26.7.20         | 27.7.20         | 959             | 964,1033                |
| 964 |              | ACL 16+  | 1 den             | 27.7.20         | 28.7.20         | 963,916         | 1006                    |
| 965 |              | <b>Krajnice - vlevo</b>                          | <b>18,36 dny</b>  | <b>10.10.18</b> | <b>7.11.18</b>  |                 |                         |
| 966 |              | Zemní krajnice                                   | 4 dny             | 10.10.18        | 24.10.18        | 942             | 969FS+1 den             |
| 967 |              | Zpevněná krajnice                                | 8 dny             | 10.10.18        | 7.11.18         | 973             | 1125                    |
| 968 |              | <b>Krajnice - vpravo</b>                         | <b>16,27 dny</b>  | <b>15.10.18</b> | <b>10.11.18</b> |                 |                         |
| 969 |              | Zemní krajnice                                   | 4 dny             | 15.10.18        | 29.10.18        | 966FS+1         | de970                   |
| 970 |              | Zpevněná krajnice                                | 9 dny             | 1.11.18         | 10.11.18        | 974,969         | 1129FF                  |
| 971 |              | <b>Vozovka</b>                                   | <b>351,55 dny</b> | <b>4.10.18</b>  | <b>24.7.20</b>  |                 |                         |
| 972 |              | Výškové vytyčení ACL                             | 5 dny             | 14.10.18        | 29.10.18        | 953             | 973FS-2 dny             |
| 973 |              | ACL 165 - vlevo                                  | 3 dny             | 17.10.18        | 30.10.18        | 972FS-2         | dn974,967               |
| 974 |              | ACL 165 - vpravo                                 | 2 dny             | 30.10.18        | 1.11.18         | 973             | 970                     |
| 975 |              | Výškové vytyčení SMA                             | 5 dny             | 15.7.20         | 20.7.20         | 915             | 976                     |
| 976 |              | SMA 115  | 4 dny             | 20.7.20         | 24.7.20         | 975             | 958FF                   |
| 977 |              | <b>Úsek C. 4 (6.800 - 9.013 km)</b>              | <b>178,82 dny</b> | <b>21.9.19</b>  | <b>8.8.20</b>   |                 |                         |
| 978 |              | <b>SO 101 Modernizace silnice I/44</b>           | <b>178,82 dny</b> | <b>21.9.19</b>  | <b>8.8.20</b>   |                 |                         |
| 979 |              | <b>Levý jízdní pruh</b>                          | <b>31 dny</b>     | <b>21.9.19</b>  | <b>22.10.19</b> |                 |                         |
| 980 |              | Zhutnění paraplané na Edef,2 = 25MPa             | 2 dny             | 21.9.19         | 23.9.19         | 692SS           | 992,982SS,98            |
| 981 |              | Pokládka tuhé dvouosé geomříže SECUGRID 30/30 Q6 | 3 dny             | 23.9.19         | 26.9.19         | 980             | 993,983FS-2 dny         |
| 982 |              | Výškové vytyčení AZ                              | 3 dny             | 21.9.19         | 24.9.19         | 980SS           | 994                     |
| 983 |              | AZ - fr. Ø-200mm                                 | 6 dny             | 25.9.19         | 1.10.19         | 981FS-2         | dn984                   |
| 984 |              | AZ - fr. Ø-63mm                                  | 6 dny             | 1.10.19         | 7.10.19         | 983             | 985FS-2 dny             |
| 985 |              | Výškové vytyčení ŠDA                             | 3 dny             | 5.10.19         | 8.10.19         | 984FS-2         | dn997,986FS-1 d         |
| 986 |              | ŠDA fr. Ø-32 v tl.250 mm                         | 6 dny             | 7.10.19         | 13.10.19        | 985FS-1         | de1014,987FS+1          |
| 987 |              | Výškové vytyčení MZK                             | 3 dny             | 14.10.19        | 17.10.19        | 986FS+1         | de988FS-1 den           |
| 988 |              | MZK fr. Ø-32                                     | 3 dny             | 16.10.19        | 19.10.19        | 987FS-1         | de989FS-2 dny           |
| 989 |              | Výškové vytyčení ACP                             | 3 dny             | 17.10.19        | 20.10.19        | 988FS-2         | dn990,999               |
| 990 |              | ACP 22 S   | 2 dny             | 20.10.19        | 22.10.19        | 989             | 1000,1024FS+            |
| 991 |              | <b>Pravý jízdní pruh</b>                         | <b>35,18 dny</b>  | <b>23.9.19</b>  | <b>29.10.19</b> |                 |                         |
| 992 |              | Zhutnění paraplané na Edef,2 = 25MPa             | 2 dny             | 23.9.19         | 25.9.19         | 980             | 996                     |
| 993 |              | Pokládka tuhé dvouosé geomříže SECUGRID 30/30 Q6 | 2 dny             | 27.9.19         | 29.9.19         | 981             | 995FS-1 den             |



|  |   |   |  |  |  |  |   |   |  |   |  |  |
|--|---|---|--|--|--|--|---|---|--|---|--|--|
| <ul style="list-style-type: none"> <li>Rozdělení kritického úseku</li> <li>Úsek</li> </ul> | <ul style="list-style-type: none"> <li>Rozdělení</li> <li>Mínk</li> </ul> | <ul style="list-style-type: none"> <li>Souhrnný</li> <li>Souhrn projektu</li> </ul> | <ul style="list-style-type: none"> <li>Zahmatý kritický</li> <li>Rozdělení zahmatého kritického úseku</li> </ul> | <ul style="list-style-type: none"> <li>Neaktivní úkol</li> <li>Neaktivní mínk</li> </ul> | <ul style="list-style-type: none"> <li>Neaktivní souhrn</li> <li>Ruční úkol</li> </ul> | <ul style="list-style-type: none"> <li>Pouze s dobou trvání</li> <li>Ruční úkoly zahrnuté v souhrnném úkolu</li> <li>Pouze zahájení</li> </ul> | <ul style="list-style-type: none"> <li>Pouze s datem dokončení</li> <li>Vnější úkoly</li> </ul> | <ul style="list-style-type: none"> <li>Vnější mínk</li> <li>Konečný termín</li> </ul> | <ul style="list-style-type: none"> <li>Kritický</li> <li>Kritické rozdělení</li> </ul> | <ul style="list-style-type: none"> <li>Srovnání plánů</li> <li>Mínk podle směrného plánu</li> </ul> | <ul style="list-style-type: none"> <li>Souhrnný úkol směrného plánu</li> <li>Příběh</li> </ul> | <ul style="list-style-type: none"> <li>Časová rezerva</li> </ul> |
|--|---|---|--|--|--|--|---|---|--|---|--|--|











| ID   | Řešení úkolu | Název                   | Doba trvání | Zahájení | Dokončení          | Předchůdci | Následníci | III | 2. čtvrtlet IV | V | VI | 3. čtvrtlet VII | VIII | IX | 4. čtvrtlet X | XI | XII | 1. čtvrtlet I | II | III | 2. čtvrtlet IV | V | VI | 3. čtvrtlet VII | VIII | IX | 4. čtvrtlet X | XI | XII | 1. čtvrtlet I | II | III | 2. čtvrtlet IV | V | VI | 3. čtvrtlet VII | VIII | IX | 4. čtvrtlet X | XI | XII | 1. čtvrtlet I | II | III | 2. čtvrtlet IV | V | VI | 3. čtvrtlet VII | VIII | IX | 4. čtvrtlet X | XI | XII |  |  |  |  |  |  |
|------|--------------|-------------------------|-------------|----------|--------------------|------------|------------|-----|----------------|---|----|-----------------|------|----|---------------|----|-----|---------------|----|-----|----------------|---|----|-----------------|------|----|---------------|----|-----|---------------|----|-----|----------------|---|----|-----------------|------|----|---------------|----|-----|---------------|----|-----|----------------|---|----|-----------------|------|----|---------------|----|-----|--|--|--|--|--|--|
| 1242 |              | Finální kontrola stavby | 1 den       | 25.8.20  | 26.8.20 1218FF     |            |            |     |                |   |    |                 |      |    |               |    |     |               |    |     |                |   |    |                 |      |    |               |    |     |               |    |     |                |   |    |                 |      |    |               |    |     |               |    |     |                |   |    |                 |      |    |               |    |     |  |  |  |  |  |  |
| 1243 |              | Finální předání stavby  | 0 dny       | 26.8.20  | 26.8.20 1218FF:69: |            |            |     |                |   |    |                 |      |    |               |    |     |               |    |     |                |   |    |                 |      |    |               |    |     |               |    |     |                |   |    |                 |      |    |               |    |     |               |    |     |                |   |    |                 |      |    |               |    |     |  |  |  |  |  |  |