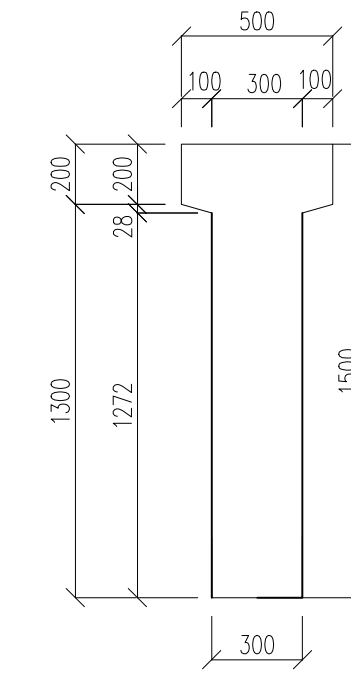
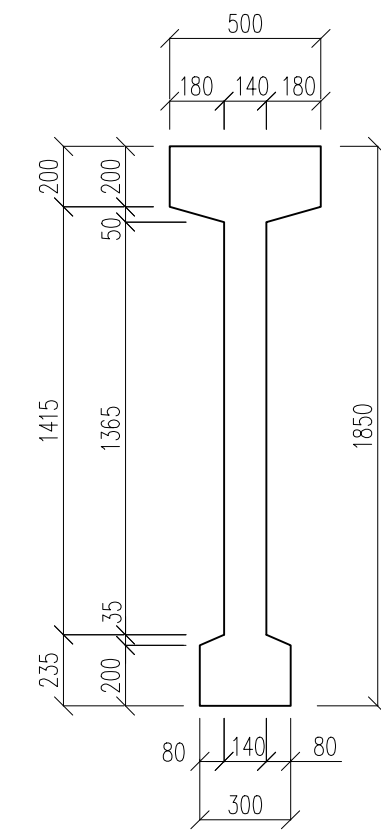


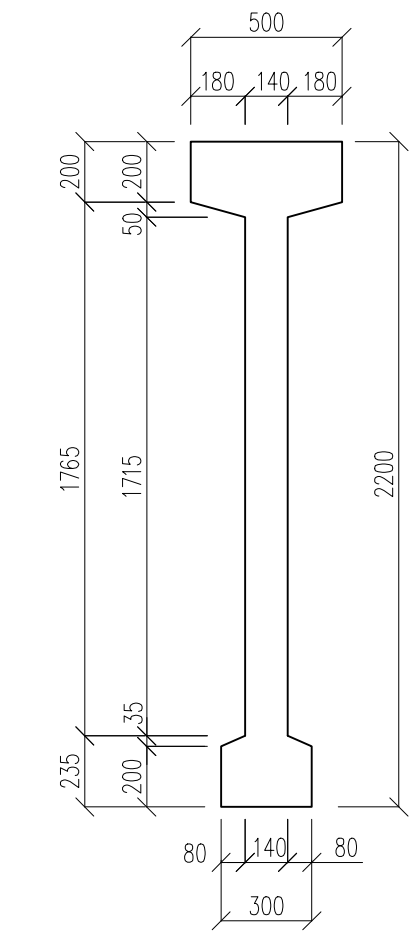
ŘEZ AA'



ŘEZ BB'

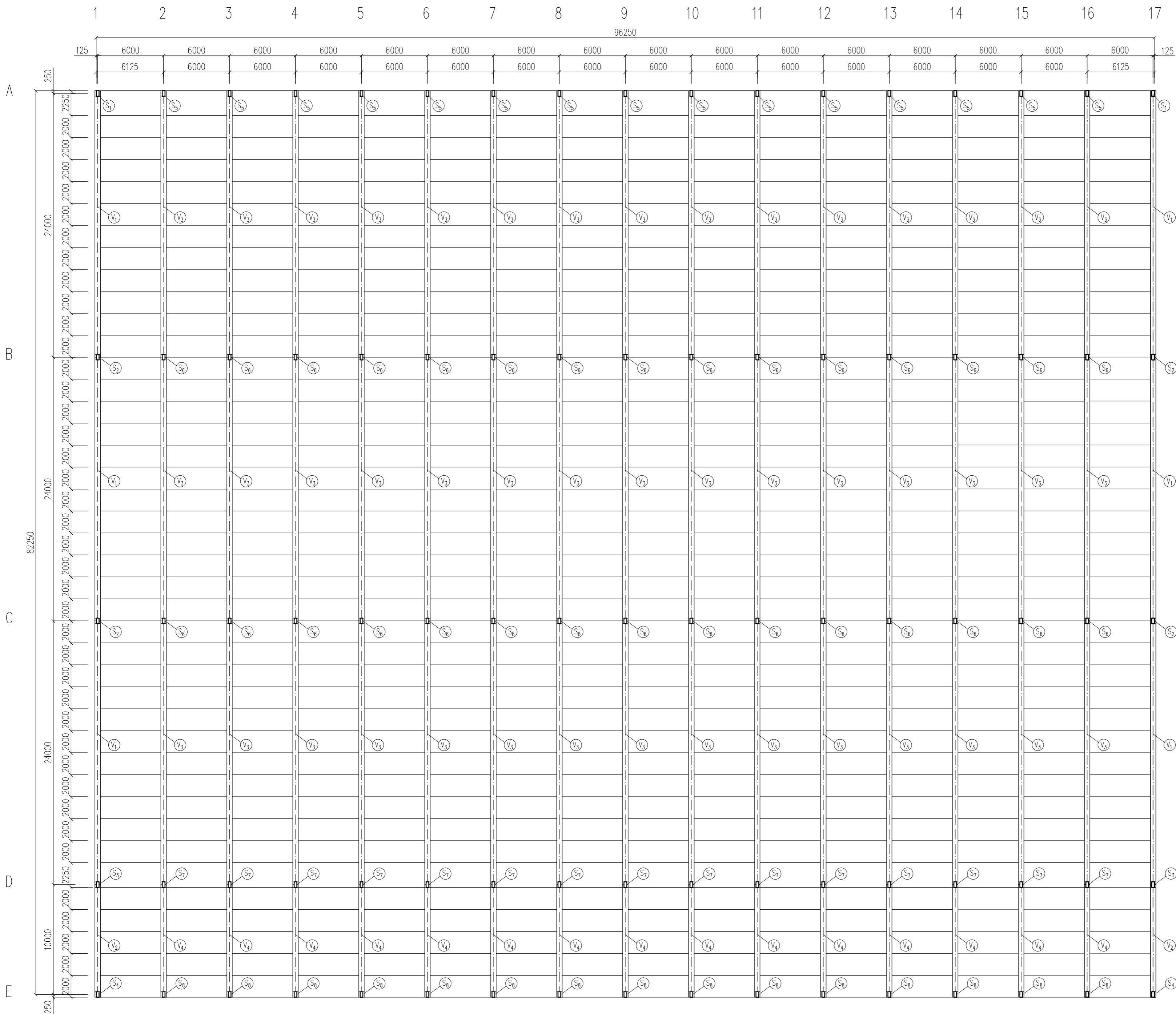


ŘEZ CC'



C30/37
 OBJEM: 8,59 m³
 HMOTNOST: 22330 kg
 VÝROBNÍ TOLERANCE: $\Delta L = \pm(10 + \frac{L}{1000}) = \pm(10 + \frac{23900}{1000}) = 33,9 \text{ MM} < 40 \text{ MM}$

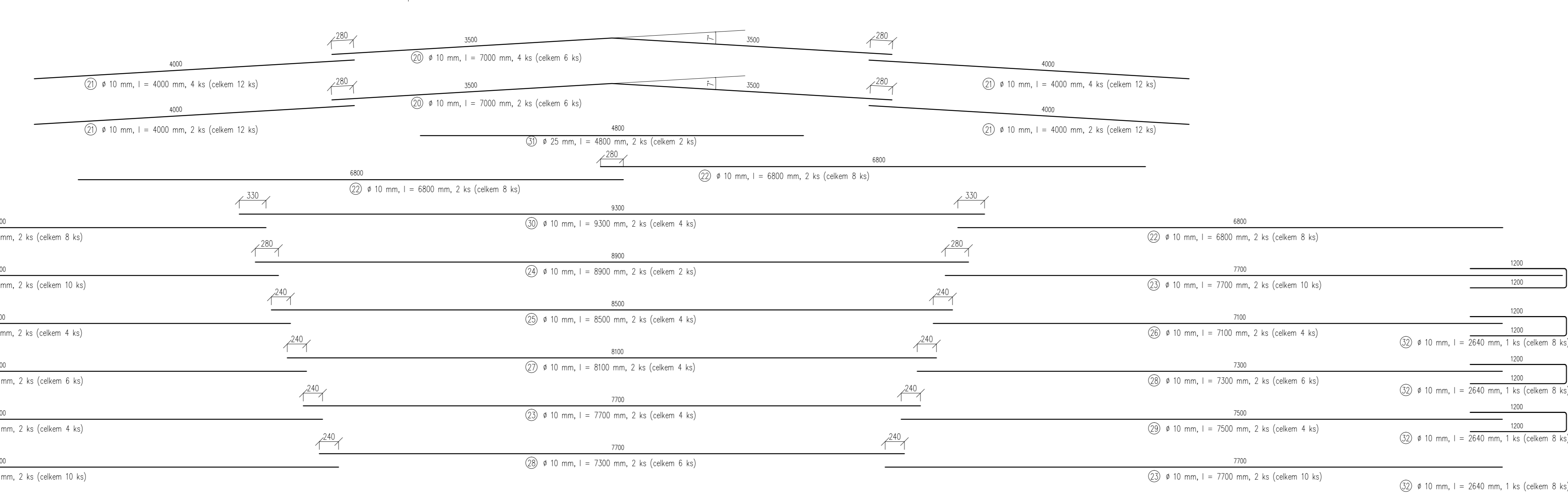
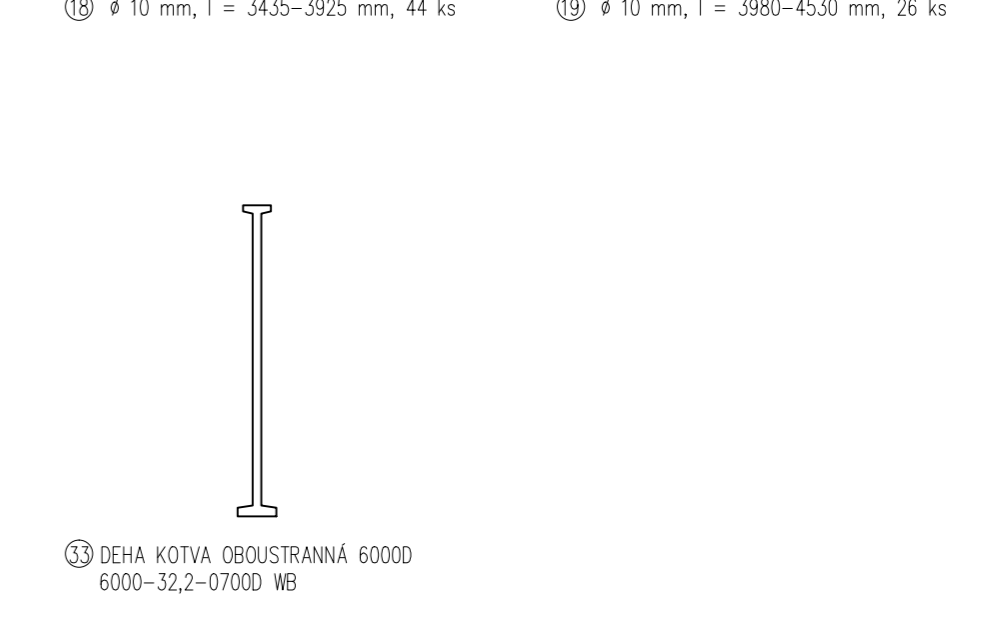
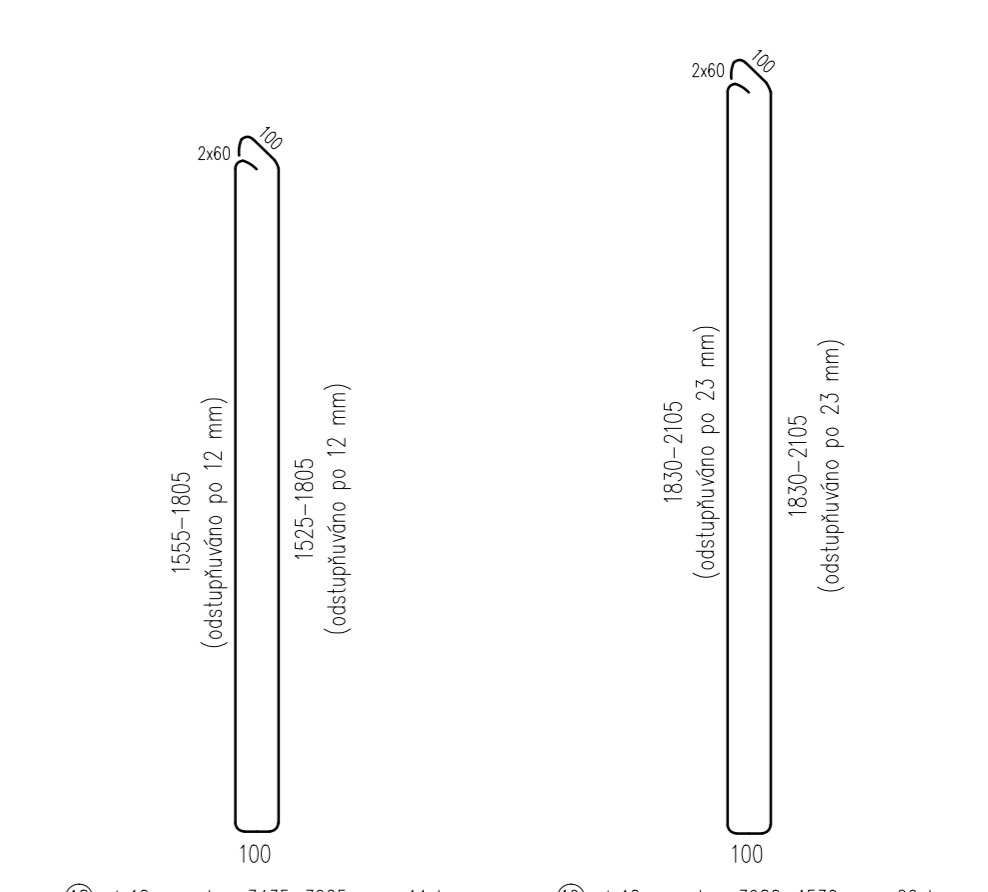
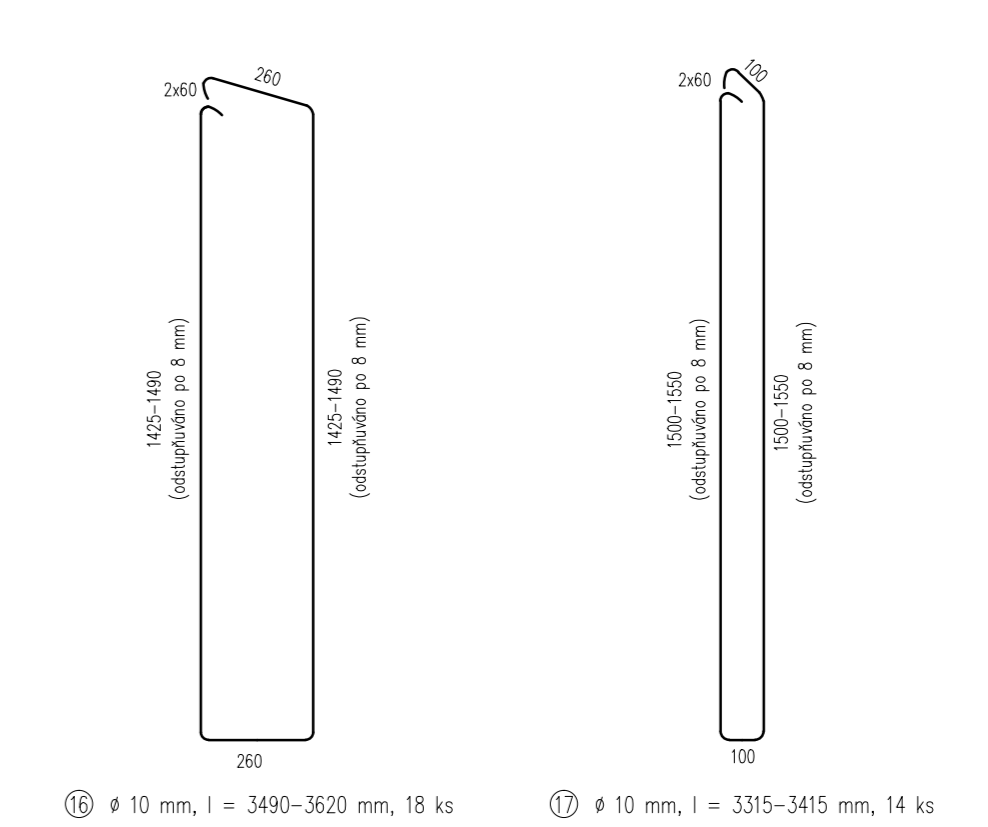
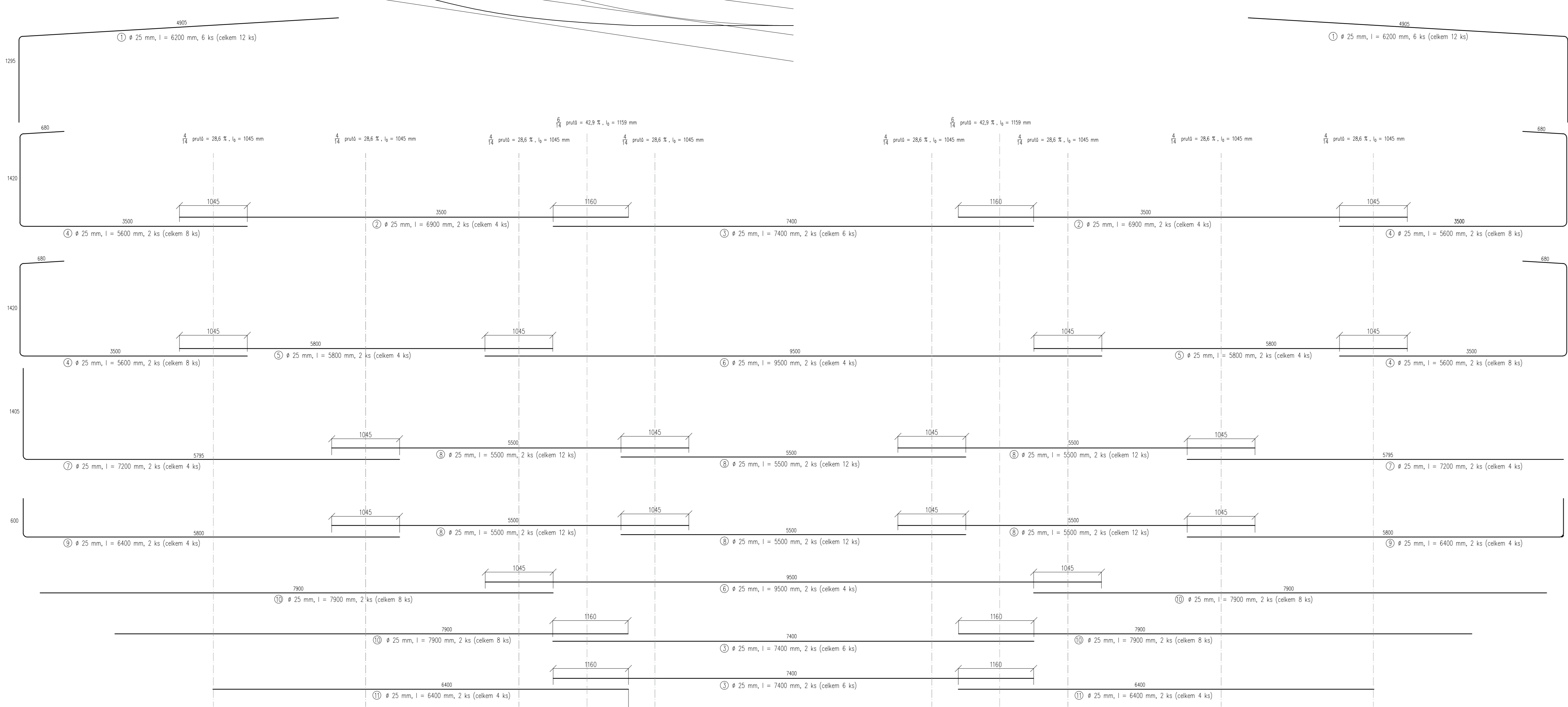
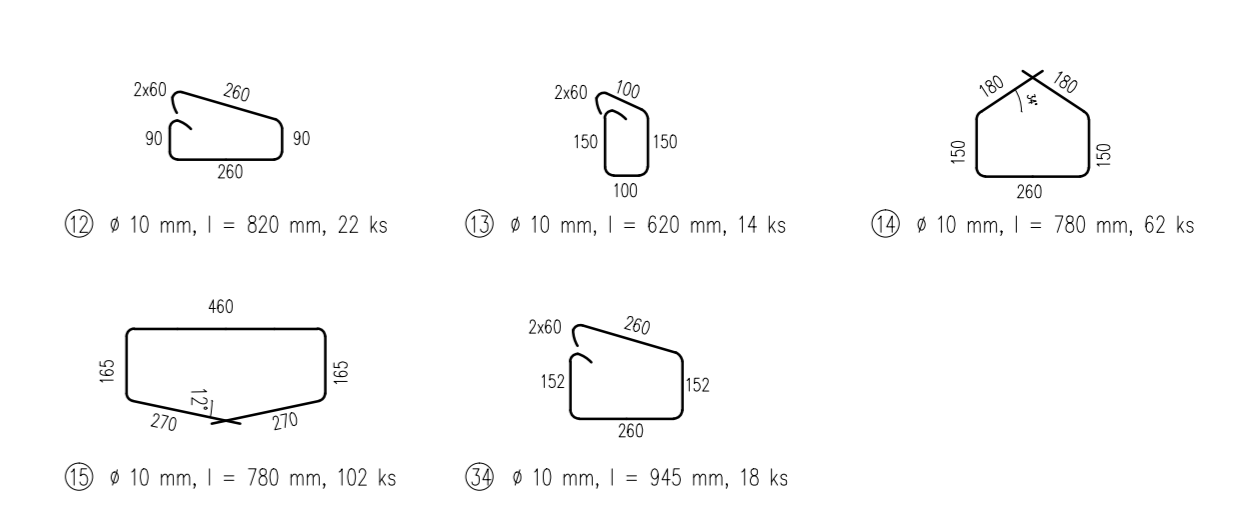
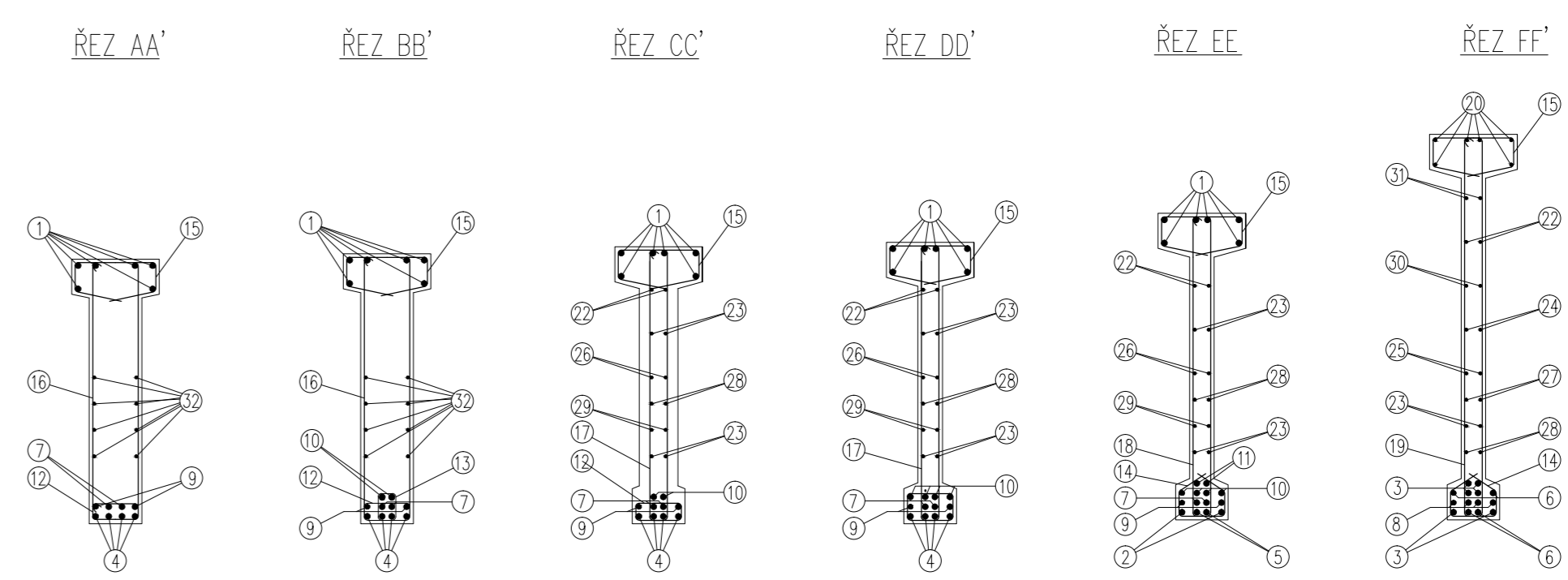
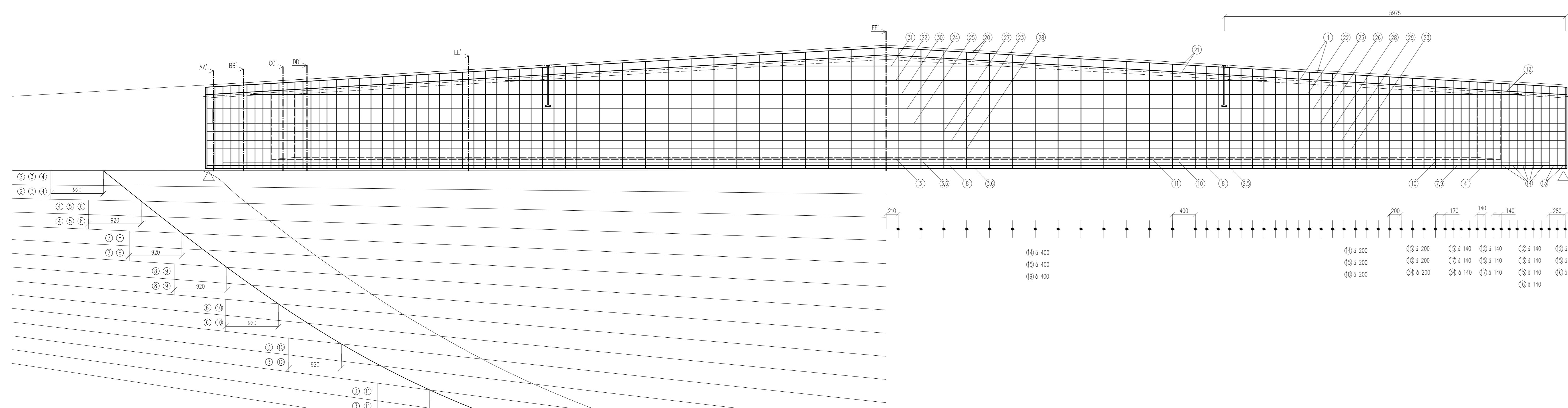
Zpracoval: Filip Fencel	Vedoucí práce: Ing. Radek Štefan, Ph.D.	Školní rok: 2016/2017	Fakulta stavební ČVUT
Předmět: BAKALÁŘSKÁ PRÁCE			Datum: 17.5.2017
Název úlohy: Návrh nosné konstrukce výrobní haly			Měřítko: 1:25
Název výkresu: VÝKRES GEOMETRIE VAZNIKU			Číslo výkresu: 2



Soupis prvků

Označení prvku	Typ prvku	Rozměry prvku [mm]	Počet
D1	Panel	L x b = 6125 x 2250	4
D2	Panel	L x b = 6125 x 2000	78
D3	Panel	L x b = 6000 x 2250	28
D4	Panel	L x b = 6000 x 2000	546
Celkem:			656
S1	Sloup	b x h = 300 x 300	2
S2	Sloup	b x h = 300 x 300	4
S3	Sloup	b x h = 300 x 300	2
S4	Sloup	b x h = 300 x 300	2
S5	Sloup	b x h = 300 x 300	15
S6	Sloup	b x h = 300 x 300	30
S7	Sloup	b x h = 300 x 300	15
S8	Sloup	b x h = 300 x 300	15
Celkem:			85
V1	Vazník	L = 23900	6
V2	Vazník	L = 9900	2
V3	Vazník	L = 23900	45
V4	Vazník	L = 9900	15
Celkem:			68
Celkem:			809

Zpracoval: Filip Fencel	Vedoucí práce: Ing. Radek Štefan, Ph.D.	Školní rok: 2016/2017	Fakulta stavební ČVUT
Předmět: BAKALÁŘSKÁ PRÁCE			Datum: 17.5.2017
Název úlohy: Návrh nosné konstrukce výrobní haly			Meřítko: 1:250
Název výkresu: VÝKRES SKLADBY			Číslo výkresu: 1



Ø 10 Ø 25