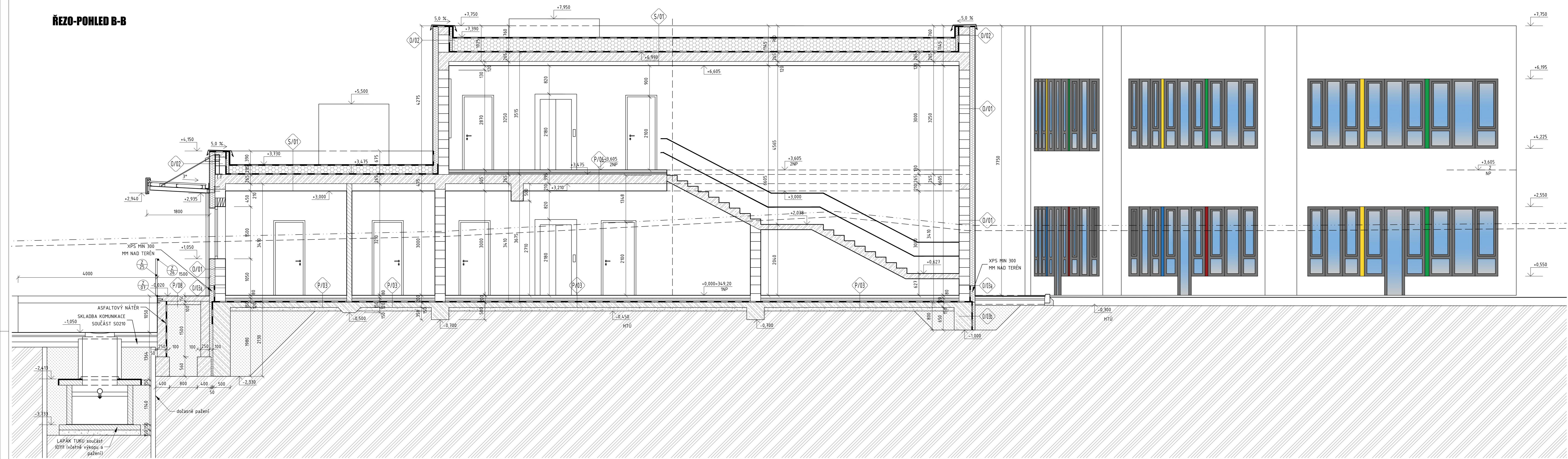


ŘEZO-POHLED B-B



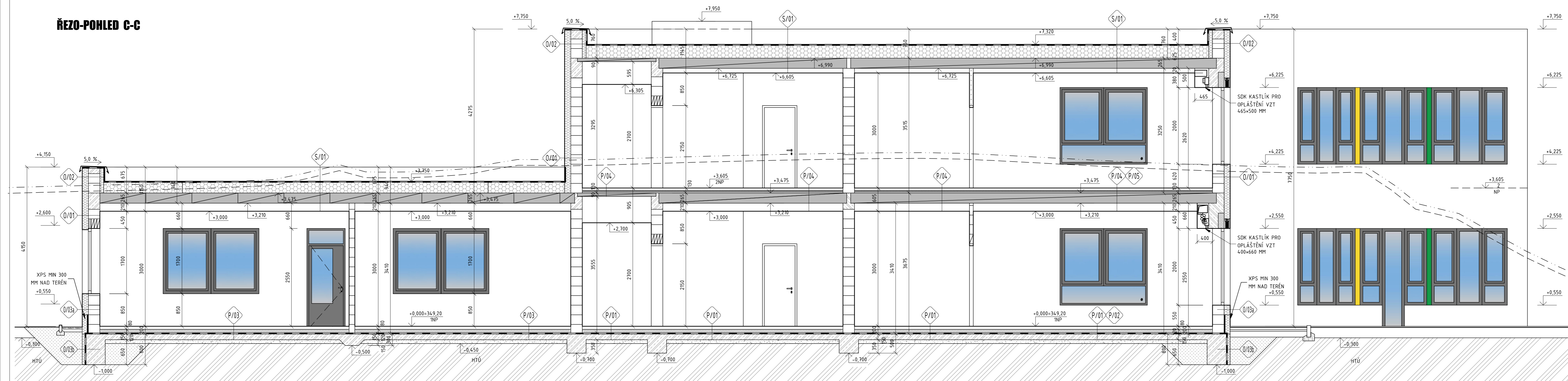
LEGENDA MATERIÁLŮ

- NOSNÉ KERAMICKÉ TVÁRNICE 30 P-D
- NOSNÉ KERAMICKÉ TVÁRNICE 14 P-D
- NOSNÉ KERAMICKÉ TVÁRNICE 8 P-D
- BETONOVÉ ZDKY TVÁRNICE 15
- NOSNÉ KERAMICKÉ TVÁRNICE 30 AKU
- MALTA TENKOVĚSTVÉ SPÁRY, PEVNOSTNÍ CHARAKTERISTIKY VIZ D.12
- SÁDKOKARTONOVÉ STĚNY/PŘEDSTĚNY TL 100 MM 150 MM
- TEPelná IZOLACE
- KONKRÉTNĚ VIZ D.11-02_SKLADBY KONSTRUKCÍ
- HYDROIZOLACE / PAROZÁBRANA
- KONKRÉTNĚ VIZ D.11-02_SKLADBY KONSTRUKCÍ
- ŽELEZOBETONOVÁ KONSTRUKCE
- KONKRÉTNĚ VIZ D.12
- PRŮSTÝ BETON
- KONKRÉTNĚ VIZ D.12
- PŘEDPÍJATE STROPNÍ PANELE
- KONKRÉTNĚ VIZ D.12
- TĚŽKOPROSTÝ PŘEDPÍJ NUTNĚNÝ POD VĚSTVÁCH MAX. 250MM
- KONKRÉTNĚ VIZ D.11-02_SKLADBY KONSTRUKCÍ
- ZEMĚ
- PŮVODNÍ
- ZEMNÁ NÁSPYANÁ
- HUTNĚNÁ PO VRSTVÁCH MAX. 250MM
- OKAPOVÝ CHODNÍK
- PRÁNE ŘÍZNÍ KAMENNO

LEGENDA VÝŠKOVÝCH ÚROVNÍ

- PŮVODNÍ TERÉN
- SEJMUTÍ ORNICE

ŘEZO-POHLED C-C



0,000 = 349,20 m n.m. B.p.v.

A99 Atelier 99 s.r.o.
Purkyňova 71/99
602 00 Brno

generální projektant projektant část
architekt Atelier 99 vypracoval Ing. Roman Vrba
HIP Ing. Roman Vrba kreslil Ing. Ludmila Holá
kontroloval Ing. Josef Pirochta zodp. projektant Ing. Josef Pirochta

stavěbník Státní úřad pro stavebnictví
místo stavby Brno-Bystrc

název stavby MŠ KAMECHY II
VÝSTAVBA ŠESTITŘÍDNÍ MŠ

část D.11 - ARCHITECTONICKO-STAVEBNÍ

název dokumentu ŘEZO-POHLED B-B, C-C

projektant část

Atelier 99 s.r.o.
Purkyňova 71/99
602 00 Brno

vypracoval Ing. Roman Vrba
kreslil Ing. Ludmila Holá
zodp. projektant Ing. Josef Pirochta

stavěbník Státní úřad pro stavebnictví
místo stavby Brno-Bystrc

název stavby MŠ KAMECHY II
VÝSTAVBA ŠESTITŘÍDNÍ MŠ

část D.11 - ARCHITECTONICKO-STAVEBNÍ

název dokumentu ŘEZO-POHLED B-B, C-C

datum 04/2016

formát 10x A4

stávek DPS

revize 00

náčrtka 1:50

číslo přílohy 202