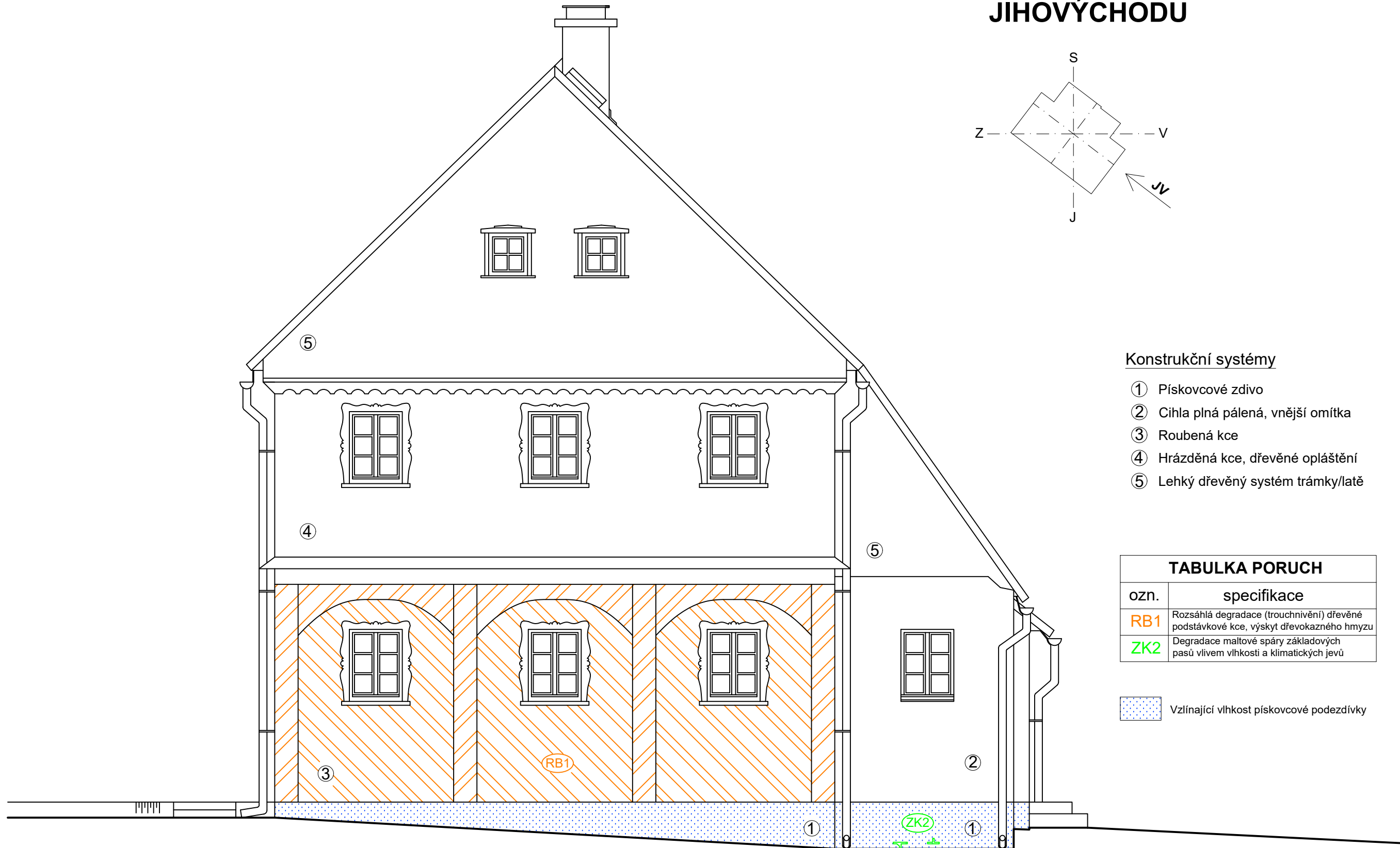
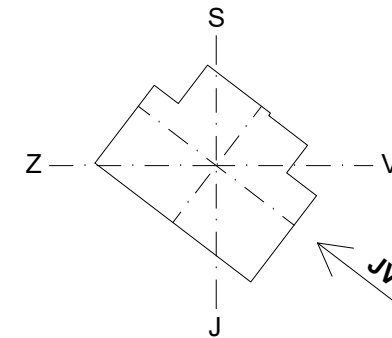


# POHLED OD JIHOVÝCHODU



## Konstrukční systémy

- ① Pískovcové zdivo
- ② Cihla plná pálená, vnější omítka
- ③ Roubená kce
- ④ Hrázděná kce, dřevěné opláštění
- ⑤ Lehký dřevěný systém trámkylatě

## TABULKA PORUCH

ozn.	specifikace
RB1	Rozsáhlá degradace (trouchnivění) dřevěné podstávkové kce, výskyt dřevokazného hmyzu
ZK2	Degradace maltové spáry základových pasů vlivem vlhkosti a klimatických jevů

Vzlínající vlhkost pískovcové podezdívky

Zpracoval David Pálenský	Konzultant Ing. Radek Zigler, Ph.D.	Školní rok LS 2016/17	Fakulta stavební <b>ČVUT</b>
Předmět 124BAPC			
Úloha Výkresová dokumentace - zakreslení poruch a vad	Datum 3. 5. 2017	Měřítko 1:50	Formát A3
Výkres Pohled od JV	Číslo výkresu 2.05		