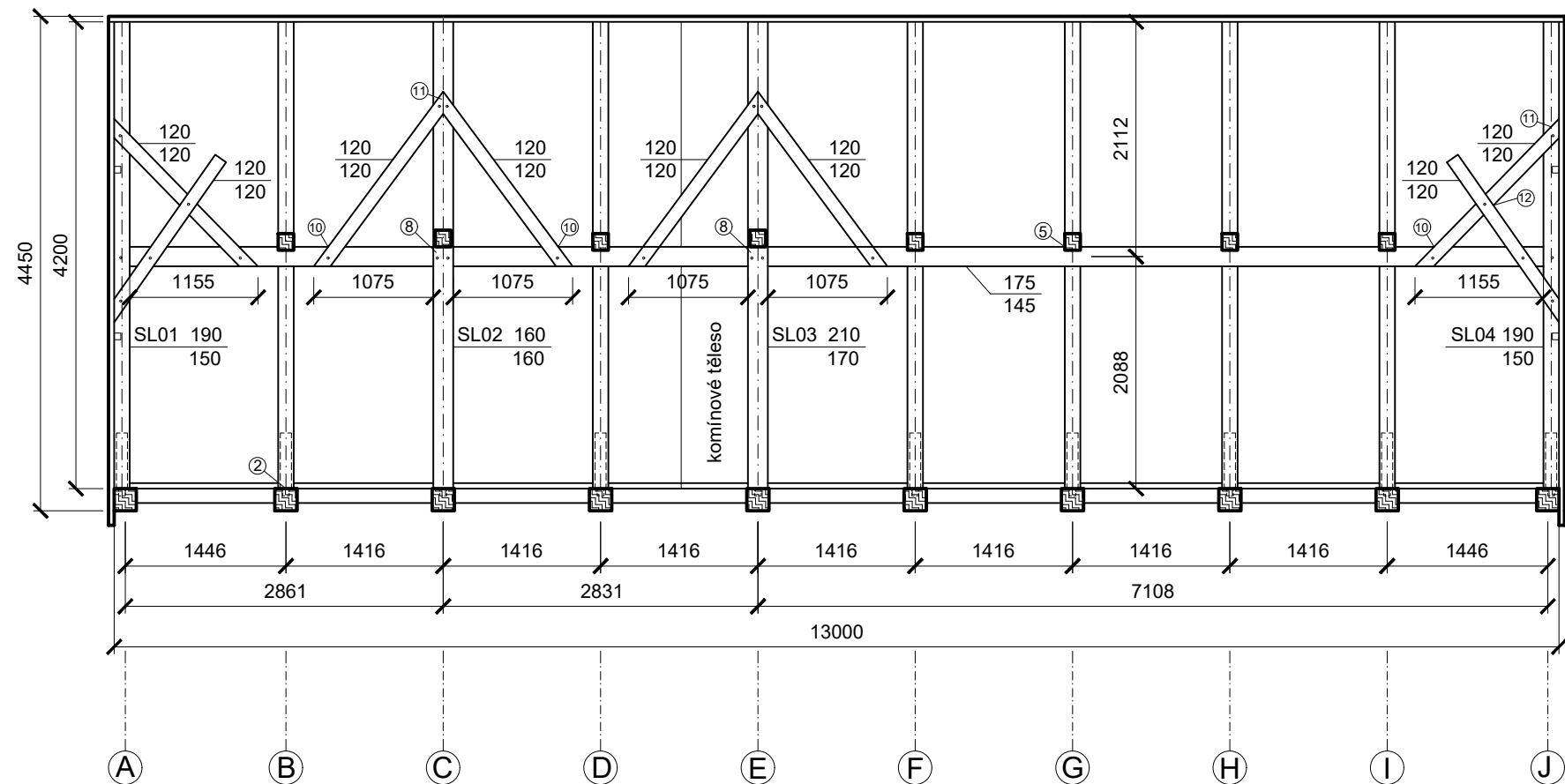


## PODÉLNÝ ŘEZ KROVEM



### DIMENZE PRVKŮ [mm] (š/v)

Krokve - 130/140  
 Hambálek - 140/140  
 Vzpěry - 120/120  
 Podélný trám - 145/175  
 Svislé sloupky A, C, E, J viz výkres  
 Vazný trám - 200/200  
 Pozednice - nezjištěno

### TESAŘSKÉ SPOJE

- 1) Vazný trám/pozednice - přeplátování
- 2) Vazný trám/krokev - čepování
- 3) Krokve/hambálek - přeplátování s kolíkem
- 4) Krokve vrchol - přeplátování s kolíkem
- 5) Hambálek/podélný trám - karpování
- 6) Hambálek/sloupek - přeplátování s kolíkem
- 7) Sloupek/vrchol krokve - přeplátování
- 8) Sloupek/podélný trám - čepování s kolíkem
- 9) Sloupek/vazný trám - nezjištěno
- 10) Vzpěra/podélný trám - přeplátování s kolíkem
- 11) Vzpěra/sloupek - přeplátování s kolíkem
- 12) Vzpěra/vzpěra - přeplátování s kolíkem

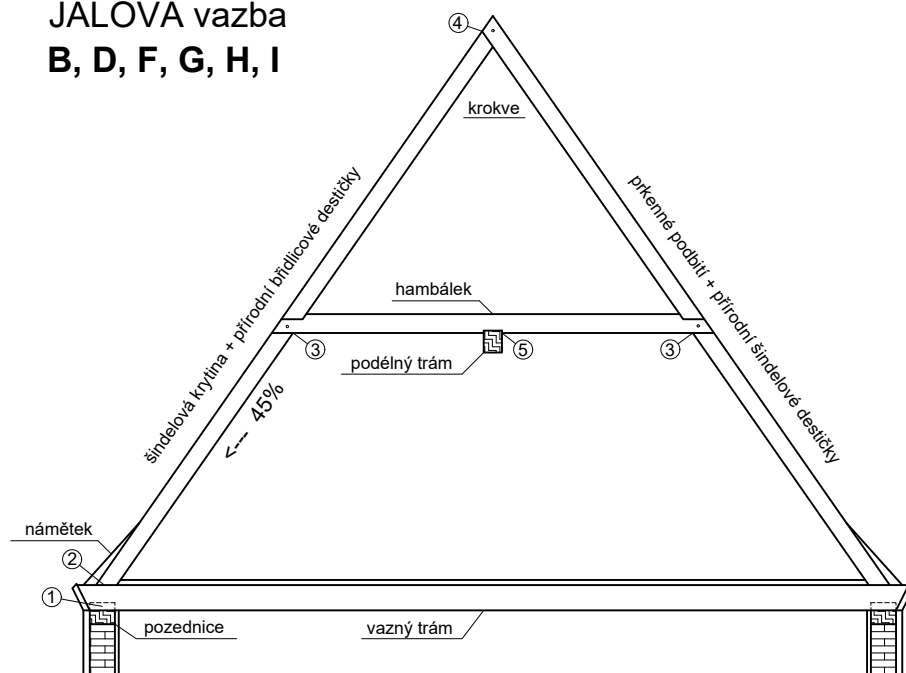
### Poznámka:

Kóty neodpovídají skutečným rozměrům,  
 jejich hodnoty jsou pouze orientační!

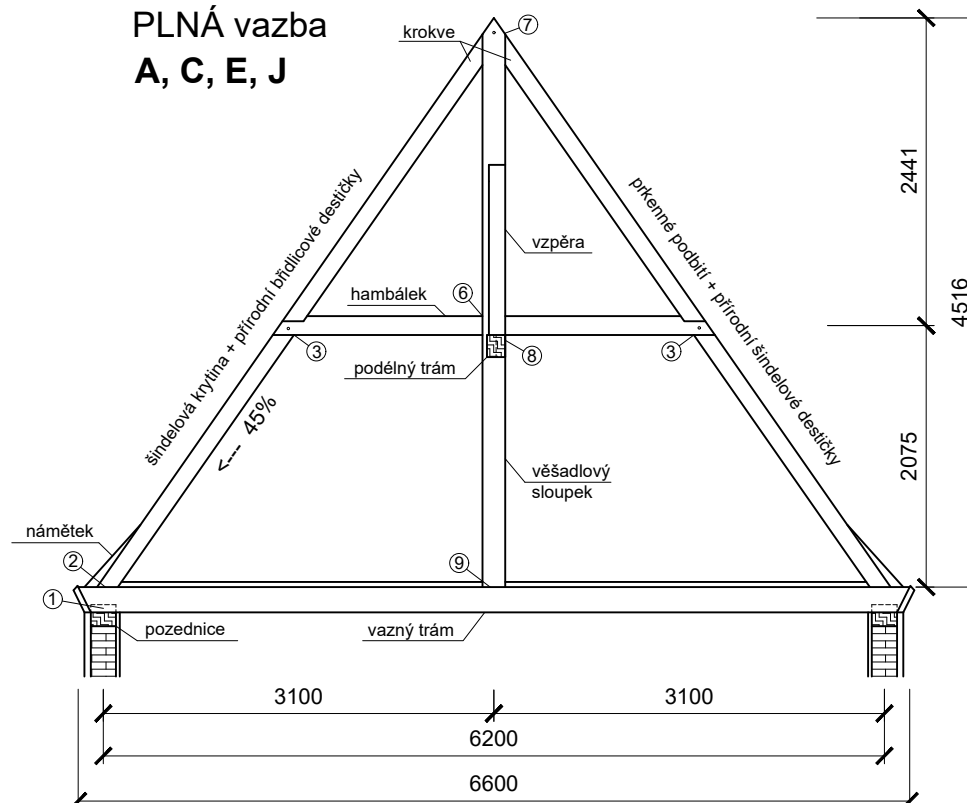
## PŘÍČNÉ VAZBY KROVU

(při pohledu na SZ)

### JALOVÁ vazba B, D, F, G, H, I



### PLNÁ vazba A, C, E, J



Zpracoval David Pálenský	Konzultant Ing. Radek Zigler, Ph.D.	Školní rok LS 2016/17	Fakulta stavební ČVUT
Předmět 124BAPC			Datum 3. 5. 2017
Úloha Výkresový dokumentace - neporušený stav			Měřítko 1:60
Výkres KONSTRUKCE KROVU; podélný řez a příčné vazby			Formát A3
			Číslo výkresu 1.04