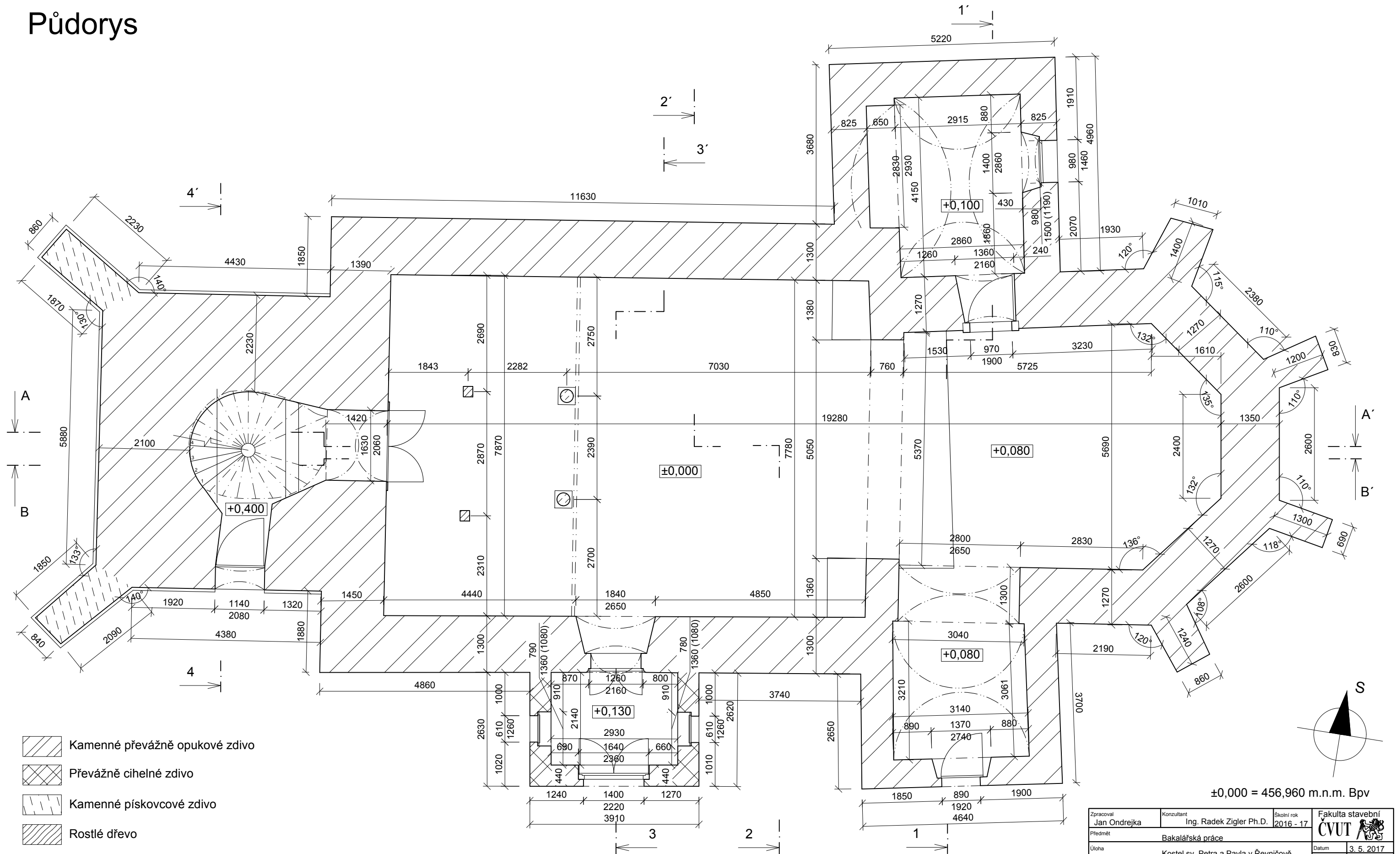
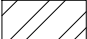

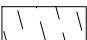
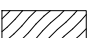


Půdorys

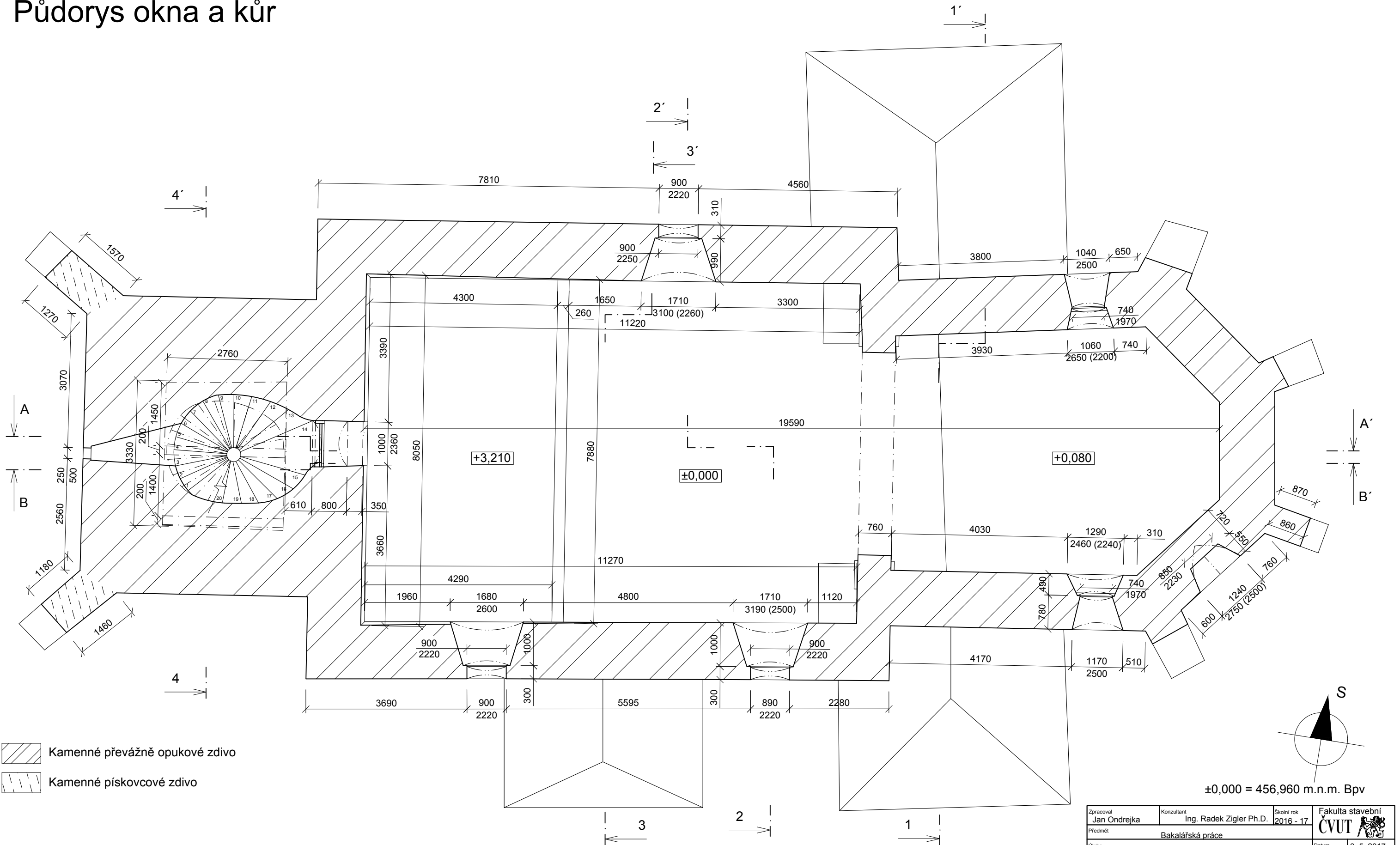



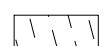
-  Kamenné převážně opukové zdivo
-  Převážně cihelné zdivo
-  Kamenné pískovcové zdivo
-  Rostlé dřevo

$\pm 0,000 = 456,960 \text{ m.n.m. Bpv}$

Zpracoval Jan Ondrejka	Konzultant Ing. Radek Zigler Ph.D.	Školní rok 2016 - 17	Fakulta stavební CVUT
Předmět Bakalářská práce			Datum 3. 5. 2017
Úloha Kostel sv. Petra a Pavla v Řevničově			Měřítko 1:80
Výkres č. 1.01 - Půdorys			Formát A3

Půdorys okna a kůr

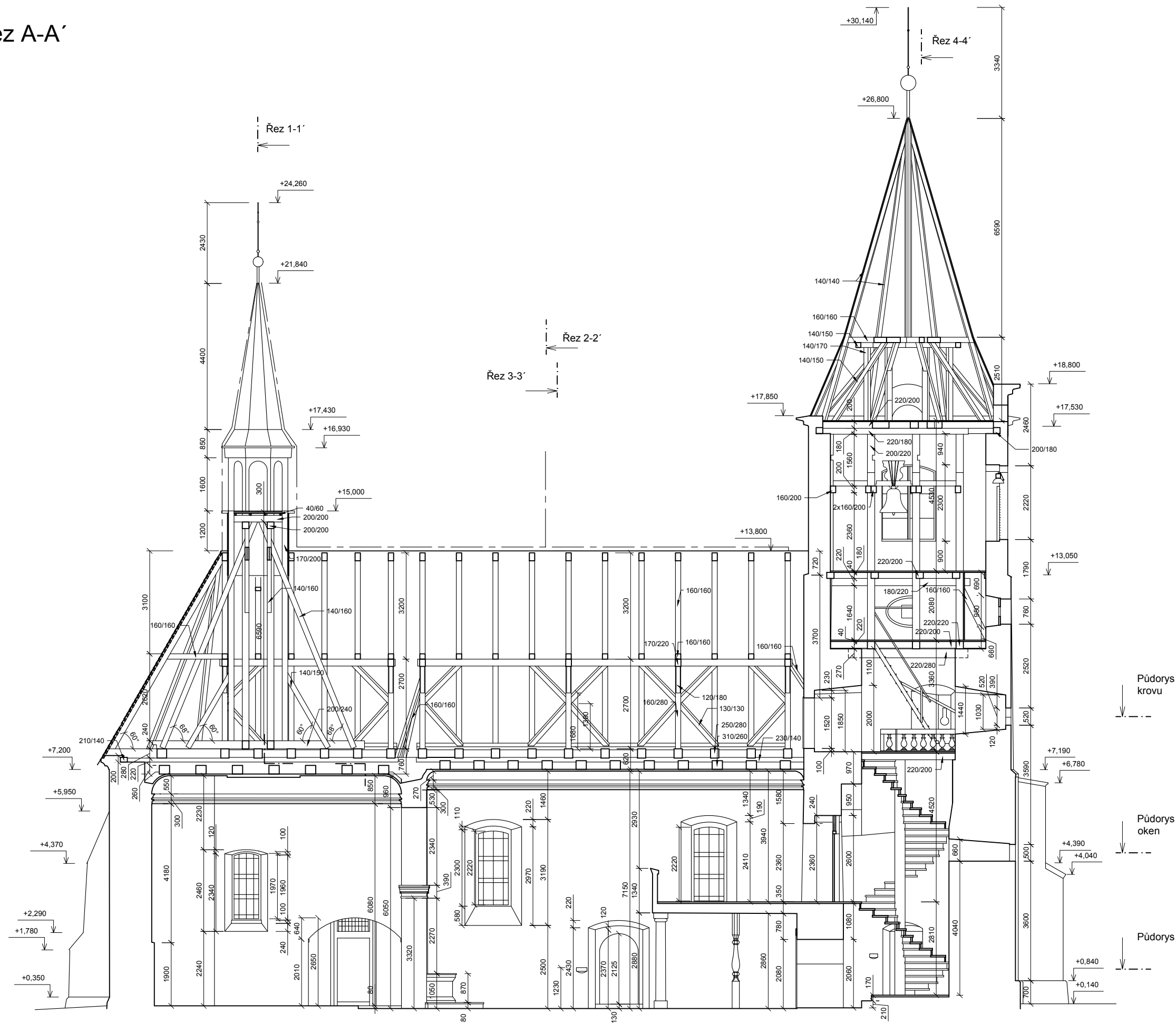


-  Kamenné převážně opukové zdivo
-  Kamenné pískovcové zdivo

±0,000 = 456,960 m.n.m. Bpv

Zpracoval Jan Ondrejka	Konzultant Ing. Radek Zigler Ph.D.	Školní rok 2016 - 17	Fakulta stavební CVUT
Předmět Bakalářská práce			Datum 3. 5. 2017
Úloha Kostel sv. Petra a Pavla v Řevničově			Měřítko 1:80
Výkres č. 1.02 - Půdorys oken a kůry			Formát A3

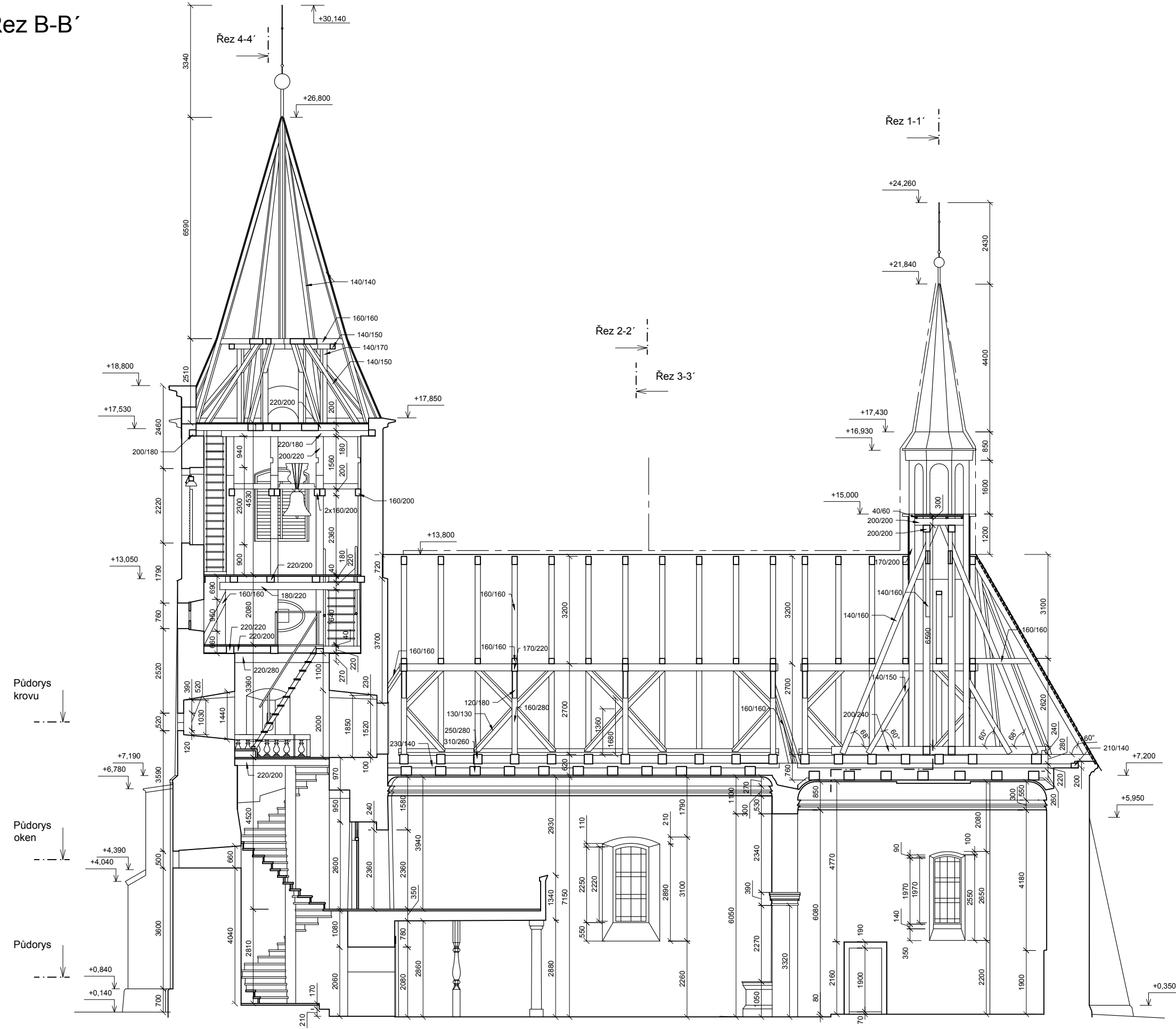
Řez A-A'



±0,000 = 456,960 m.n.m. Bpv

Zpracoval Jan Ondrejka	Konzultant Ing. Radek Zigler Ph.D.	Školní rok 2016 - 17	Fakulta stavební CVUT
Předmět Bakalářská práce		Datum 3. 5. 2017	Měřítko 1:120 Formát A3
Úloha Kostel sv. Petra a Pavla v Řevničově		Výkres č. 1.04 - Řez A-A'	

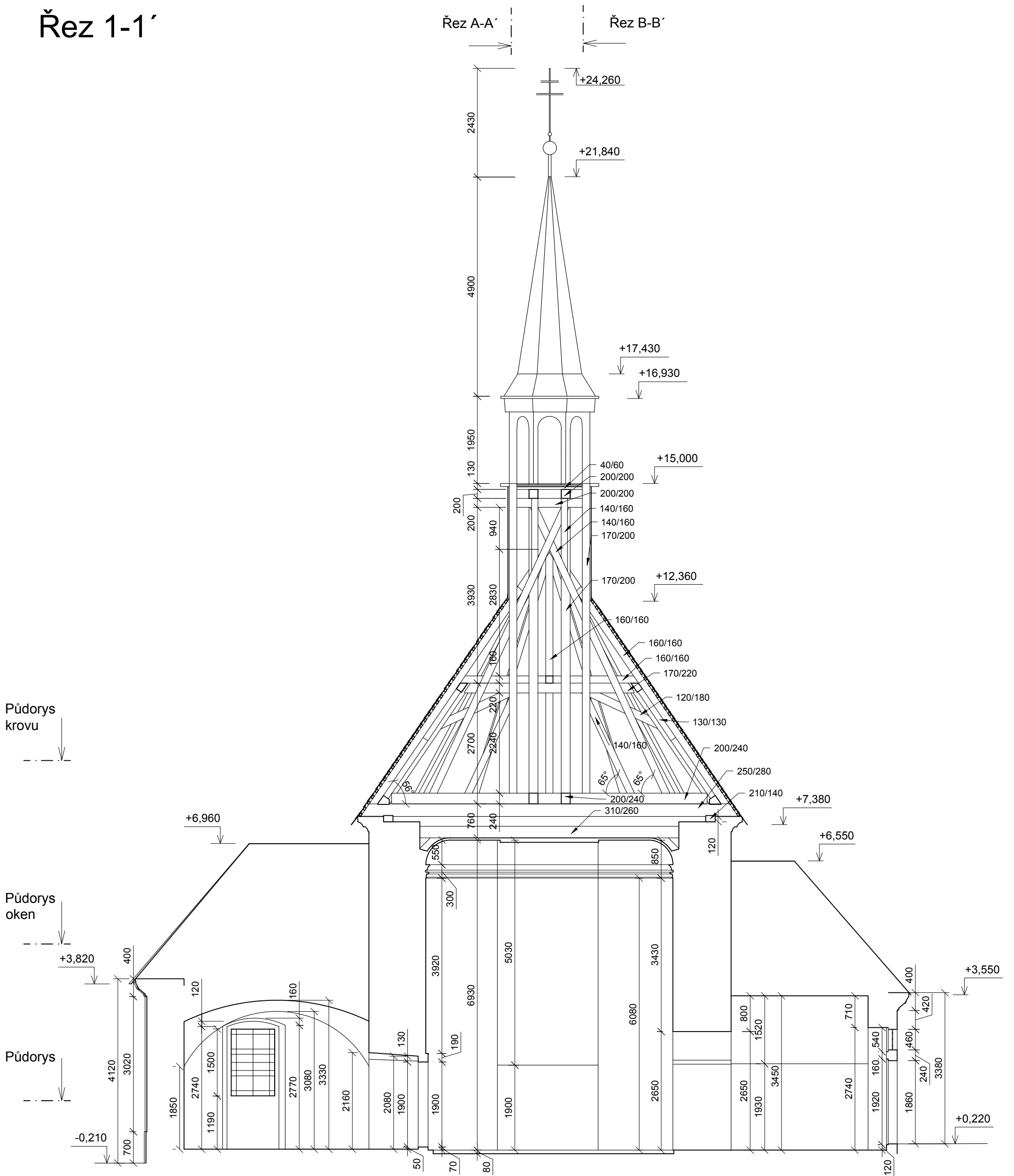
Řez B-B'



±0,000 = 456,960 m.n.m. Bpv

Zpracoval Jan Ondrejka	Konzultant Ing. Radek Zigler Ph.D.	Školní rok 2016 - 17	Fakulta stavební ČVUT
Předmět Bakalářská práce			Datum 3. 5. 2017
Úloha Kostel sv. Petra a Pavla v Řevničově			Měřítko 1:120
Výkres č. 1.05 - Řez B-B'			Formát A3

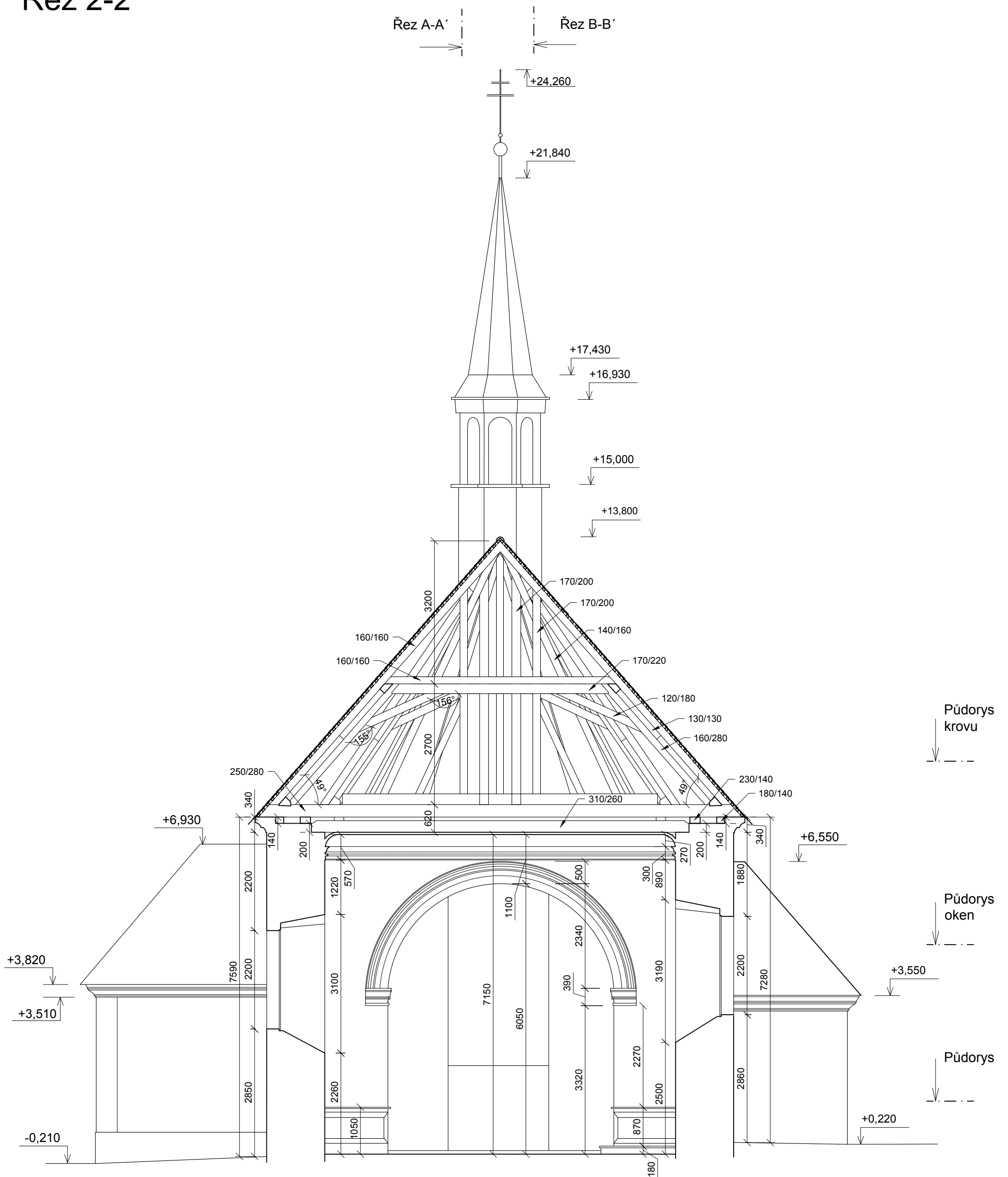
Řez 1-1'



±0,000 = 456,960 m.n.m. Bpv

Zpracoval Jan Ondrejka	Konzultant Ing. Radek Zigler Ph.D.	Školní rok 2016 - 17	Fakulta stavební CVUT
Předmět Bakalářská práce			Datum 3. 5. 2017
Úloha Kostel sv. Petra a Pavla v Řevničově			Mřítko 1:80
Výkres č. 1.06 - Řez 1-1'			Formát A3

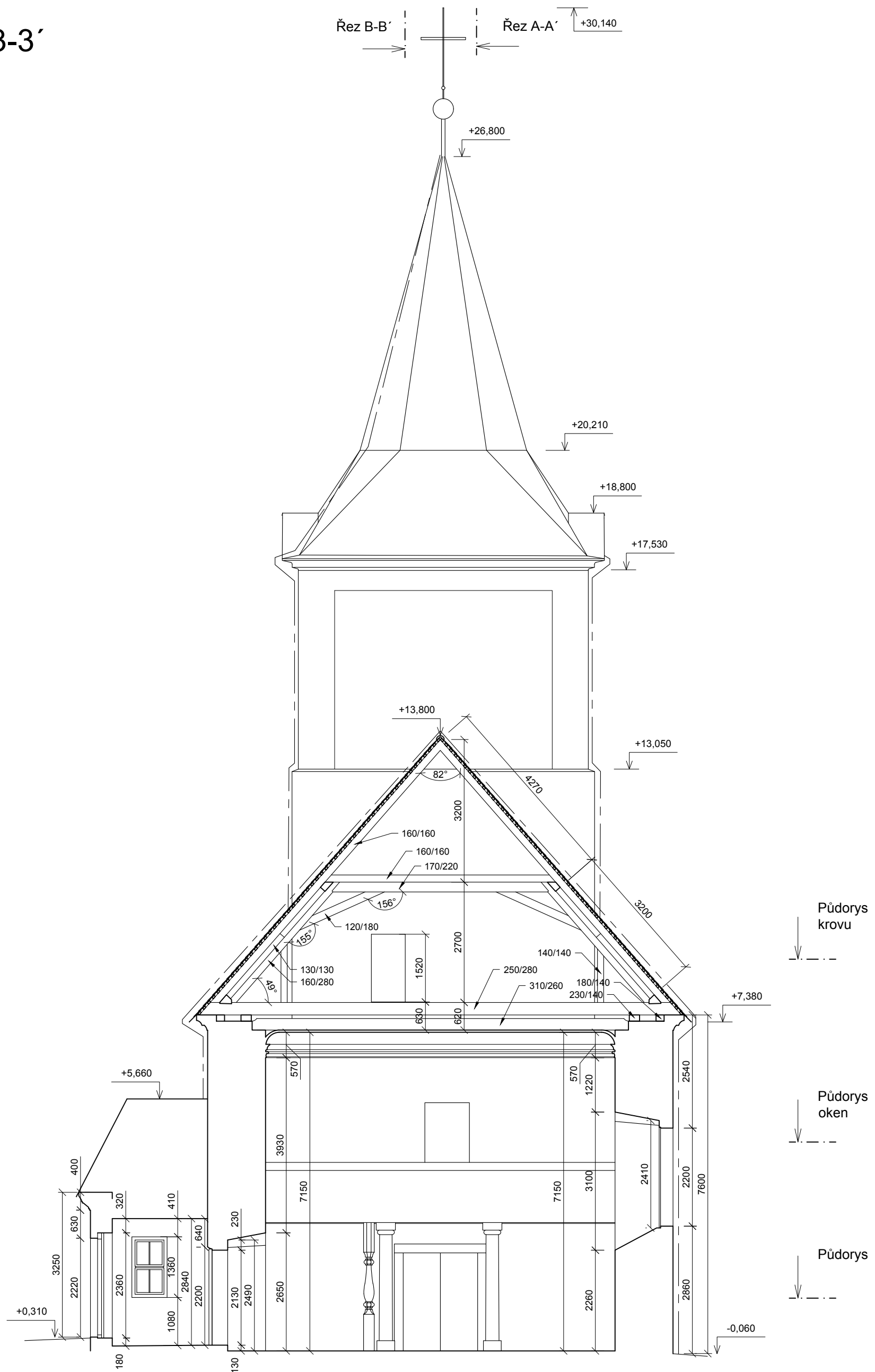
Řez 2-2'



±0,000 = 456,960 m.n.m. Bpv

Zpracoval Jan Ondrejka	Konzultant Ing. Radek Zigler Ph.D.	Školní rok 2016 - 17	Fakulta stavební ČVUT
Předmět Bakalářská práce			Datum 3. 5. 2017
Úloha Kostel sv. Petra a Pavla v Řevničově			Měřítko 1:80
Výkres č. 1.07 - Řez 2-2'			Formát A3

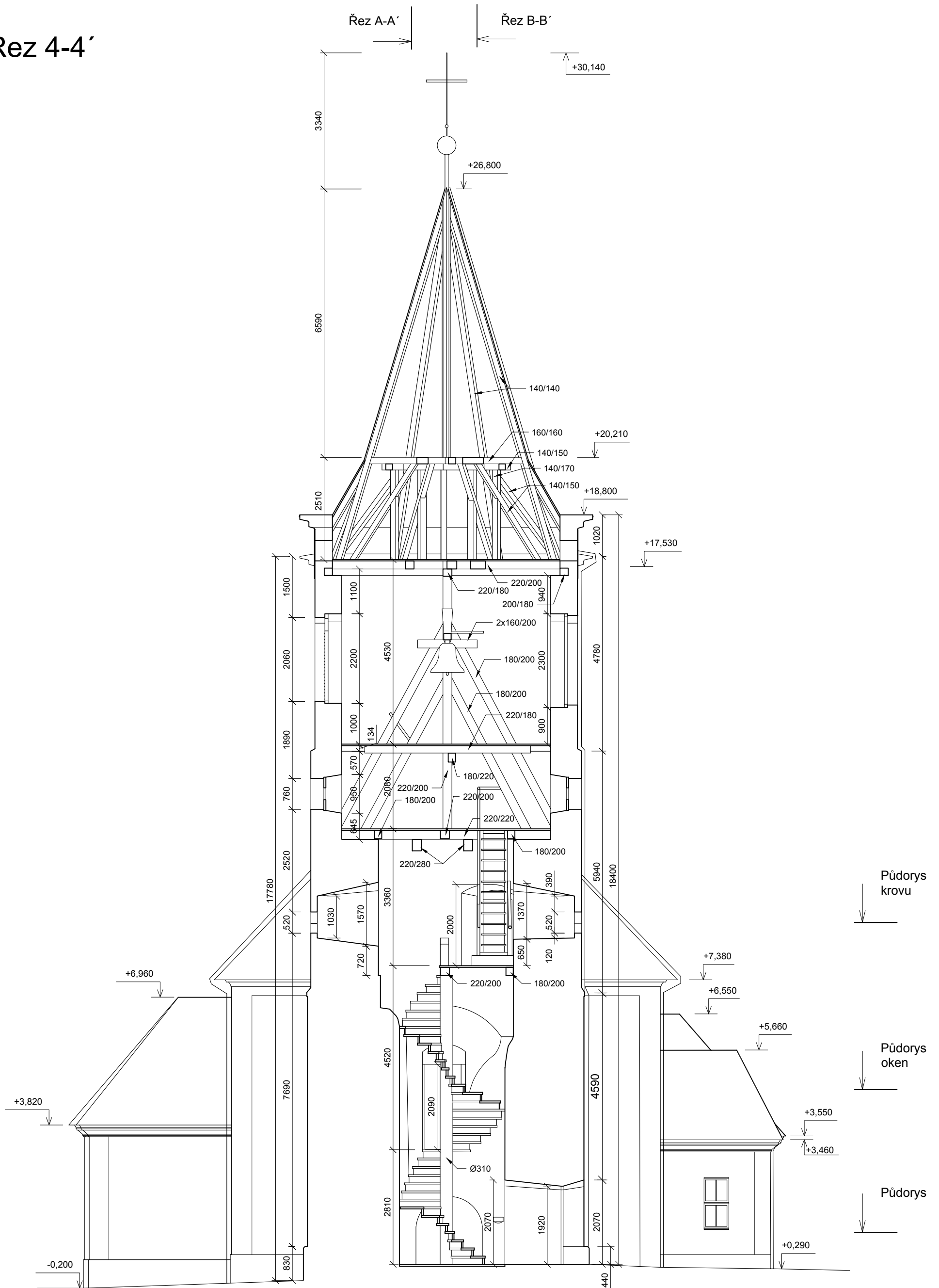
Řez 3-3'



±0,000 = 456,960 m.n.m. Bpv

Zpracoval Jan Ondrejka	Konzultant Ing. Radek Zigler Ph.D.	Školní rok 2016 - 17	Fakulta stavební ČVUT
Předmět Bakalářská práce			Datum 3. 5. 2017
Úloha Kostel sv. Petra a Pavla v Řevničově			Měřítko 1:90
Výkres č. 1.08 - Řez 3-3'			Formát A3

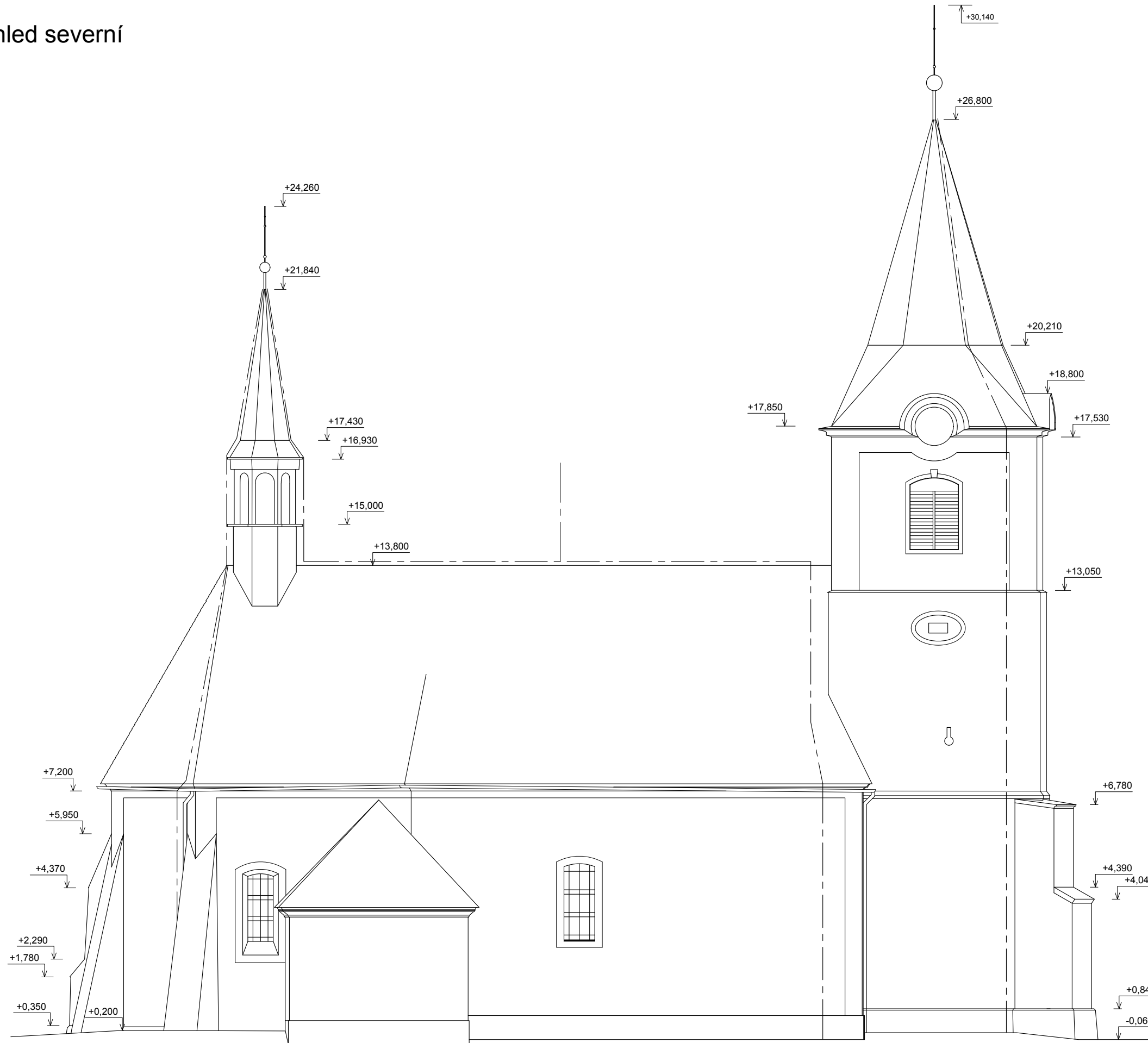
Řez 4-4'



±0,000 = 456,960 m.n.m. Bpv

Zpracoval Jan Ondrejka	Konzultant Ing. Radek Zigler Ph.D.	Školní rok 2016 - 17	Fakulta stavební CVUT
Předmět Bakalářská práce			Datum 3. 5. 2017
Úloha Kostel sv. Petra a Pavla v Řevničově			Měřítko 1:90
Výkres č. 1.09 - Řez 4-4'			Formát A3

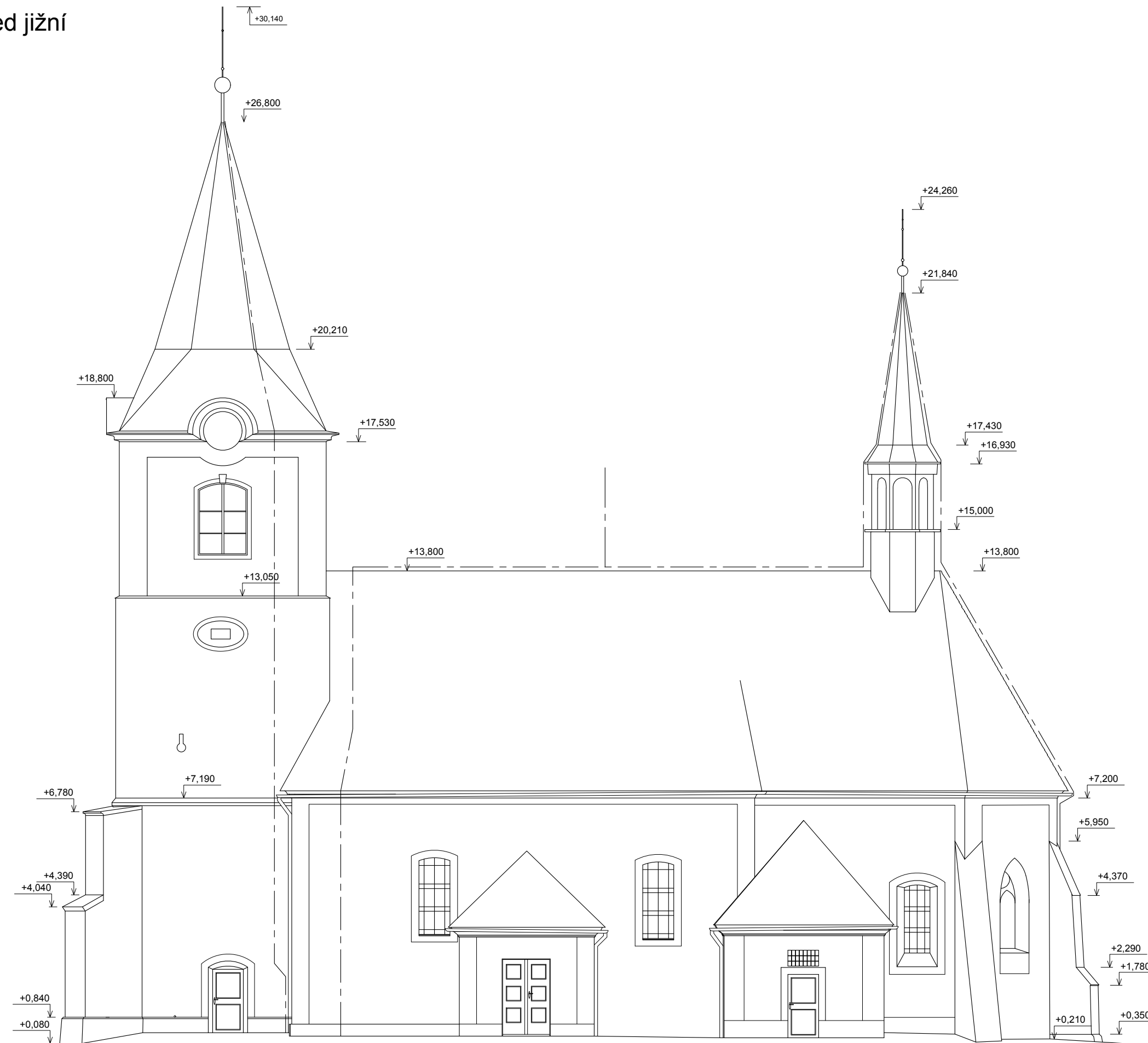
Pohled severní



±0,000 = 456,960 m.n.m. Bpv

Zpracoval Jan Ondrejka	Konzultant Ing. Radek Zigler Ph.D.	Školní rok 2016 - 17	Fakulta stavební ČVUT
Předmět Bakalářská práce			Datum 3. 5. 2017
Úloha Kostel sv. Petra a Pavla v Řevničově			Měřítko 1:120
Výkres č. 1.10 - Pohled severní			Formát A3

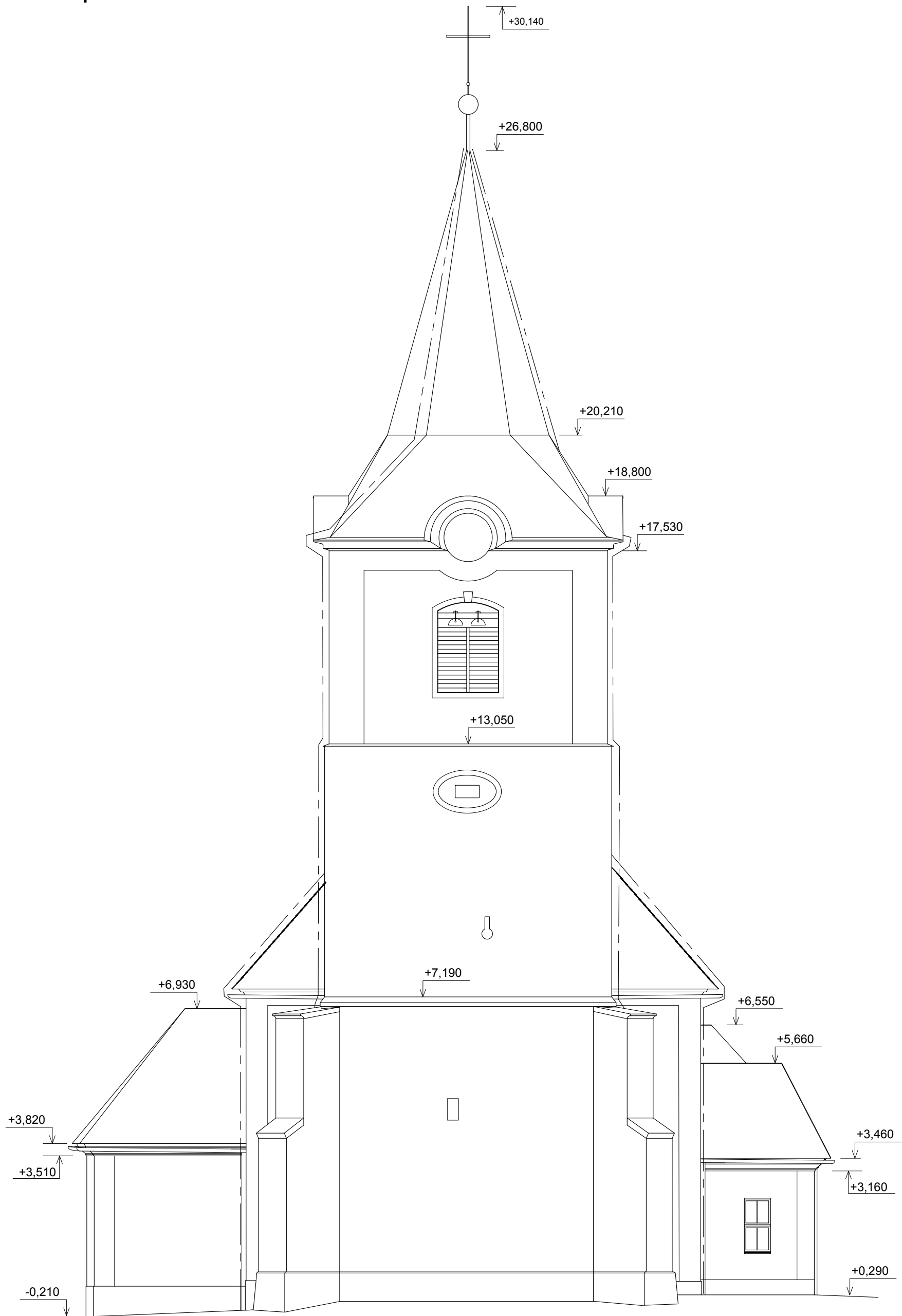
Pohled jižní



±0,000 = 456,960 m.n.m. Bpv

Zpracoval Jan Ondrejka	Konzultant Ing. Radek Zigler Ph.D.	Školní rok 2016 - 17	Fakulta stavební CVUT
Předmět Bakalářská práce			Datum 3. 5. 2017
Úloha Kostel sv. Petra a Pavla v Řevničově			Měřítko 1:120
Výkres č. 1.11 - Pohled jižní			Formát A3

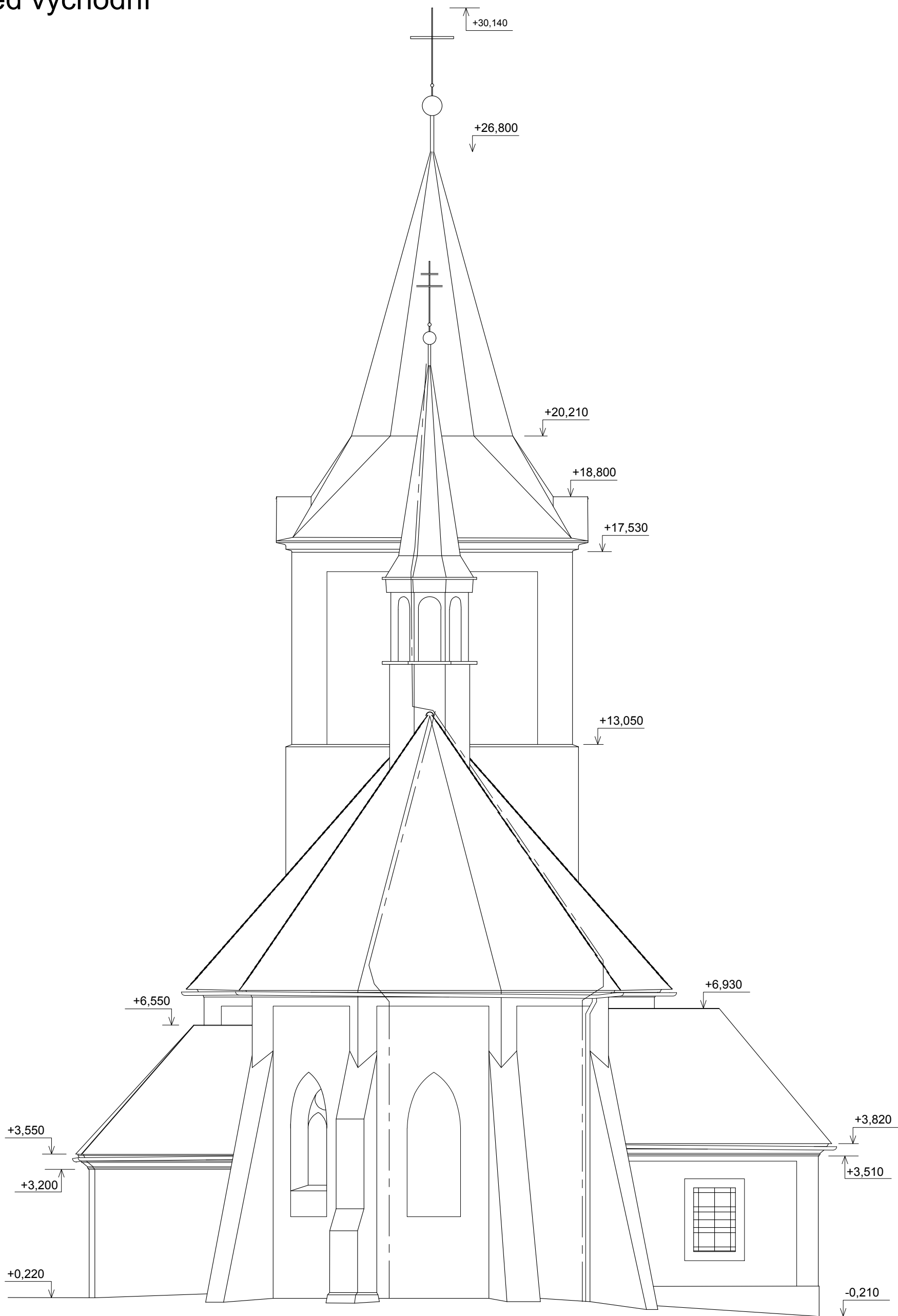
Pohled západní



±0,000 = 456,960 m.n.m. Bpv

Zpracoval Jan Ondrejka	Konzultant Ing. Radek Zigler Ph.D.	Školní rok 2016 - 17	Fakulta stavební CVUT
Předmět Bakalářská práce			Datum 3. 5. 2017
Úloha Kostel sv. Petra a Pavla v Řevničově			Měřítko 1:90
Výkres č. 1.12 - Pohled západní			Formát A3









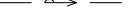
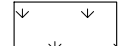
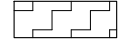
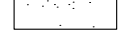


Pohled východní

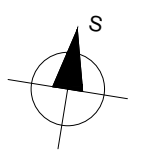


±0,000 = 456,960 m.n.m. Bpv


Zpracoval Jan Ondrejka	Konzultant Ing. Radek Zigler Ph.D.	Školní rok 2016 - 17	Fakulta stavební ČVUT
Předmět Bakalářská práce			Datum 3. 5. 2017
Úloha Kostel sv. Petra a Pavla v Řevničově			Měřítko 1:90
Výkres č. 1.13 - Pohled východní			Formát A3



-  Hranice kostela
-  Hranice objektu
-  Rozhraní ploch
-  Ocelový polový plot
-  Dřevěný polový plot
-  Vedení kanalizace obce
-  Vedení plynu
-  Vodovodní řád obce
-  El. vedení
-  Trávník
-  Betonové tvárnice, panely
-  Zpevněná plocha, asfaltová drť, štěrk
-  Tůje a keře
-  Vzrostlý strom



±0,000 = 456,960 m.n.m. Bpv

Zpracoval Jan Ondrejka	Konzultant Ing. Radek Zigler Ph.D.	Školní rok 2016 - 17	Fakulta stavební CVUT
Předmět Bakalářská práce		Datum 3. 5. 2017	
Úloha Kostel sv. Petra a Pavla v Rěvničově		Měřítko 1:250	
Výkres č. 1.14 - Situace		Formát A3	