

# PŘEHLEDY VÝROBY A ZPRACOVÁNÍ MATERIÁLŮ PRO STAVBU VOZOVEK V ROCE 2015



Sdružení pro výstavbu silnic Praha je zájmové sdružení právnických osob zastupující ke dni 3. 3. 2016 43 organizací zabývajících se výstavbou, rekonstrukcemi a údržbou dálnic, silnic, mostních objektů a souvisejících staveb. Část členských firem se zabývá projektováním dálnic a silnic, inženýrskou a poradenskou činností v oboru silničního stavitelství, činností silniční laboratoře, prodejem strojů apod. Členské organizace se rovněž významnou měrou podílejí na výrobě rozhodujících materiálů pro stavbu vozovek.

Pro zajištění větší informovanosti v oboru a také jako podklad pro souhrnnou statistiku EAPA (European Asphalt Pavement Association) je již více než 20 let zpracováván přehled o výrobě materiálů.

Přehled je od roku 2010 rozšířen o sledování výroby a zpracování betonu. Přehled byl sestaven z údajů získaných od členských organizací, aby byl materiál co nejvíce komplexní, byly o informace požádány i organizace, které členy Sdružení nejsou.



## OBSAH

### ASFALTOVÉ SMĚSI

Výroba asfaltových směsí .....	4
Provedení úprav z asfaltových směsí a pojiv .....	5
Výroba studených a nízkoteplotních asfaltových směsí, recyklace .....	6
Spotřeba asfaltových pojiv .....	7
Vývoj výroby asfaltových směsí v letech 2005–2015 .....	8
Přehled výroby asfaltových směsí na obalovnách .....	9
Výroba asfaltových směsí v jednotlivých měsících v letech 2010–2015 .....	11
Porovnání výroby s průměrnou teplotou v roce 2015 .....	11

### KAMENIVO

Přehled o prodeji a výrobě kameniva pro stavební účely v roce 2015 .....	13
Výroba kameniva celkem v letech 2005–2015 .....	13

### ASFALTY A EMULZE

Výroba a import asfaltů .....	15
Export a spotřeba asfaltů .....	15
Vývoj výroby asfaltů v letech 2010–2015 .....	15
Výroba a import emulzí .....	16
Export a spotřeba emulzí .....	16
Poznámky k přehledu spotřeby asfaltů za rok 2015 .....	16

### BETON

Přehled výroby a zpracování betonu a správkových hmot pro CB kryty v roce 2015 .....	18
Vývoj výroby betonu pro CB kryty v letech 2010–2015 .....	18
Výroba a zpracování konstrukčního betonu pro stavbu PK v roce 2015 .....	19

# ASFALTOVÉ SMĚSI

## VÝROBA ASFALTOVÝCH SMĚSÍ

Organizace ve Sdružení	Výroba asfaltových směsí – (podle ČSN EN 13108, ČSN 73 6121 a TP) Tis. t	Výroba podle ČSN EN 13108-1 – Asfaltový beton (AC) Tis. t	Z toho:			Výroba podle ČSN EN 13108-2 – Asfaltový beton pro velmi tenké vrstvy (BBTM) Tis. t	Výroba podle ČSN EN 13108-5 – Asfaltový koberec mastixový (SMA) Tis. t	Výroba podle ČSN EN 13108-6 – Litý asfalt (LA) Tis. t	Výroba podle ČSN EN 13108-7 – Asfaltový koberec drenážní (PA) Tis. t	Výroba podle ČSN 73 6121 – Asfaltový koberec otevřený (AKO) Tis. t	Výroba podle TP 151 – Asfaltová směs s vysokým modulem tuhosti (VMT) Tis. t	Výroba podle TP 147 – Asfaltová vrstva se zvýšenou odolností proti šíření trhlin (SAL) Tis. t	Výroba speciálních asfaltových směsí snižujících hladinu valivého hluku z dopravy Tis. t
			Asfaltový beton (ACO) Tis. t	Asfaltový beton (ACL) Tis. t	Asfaltový beton (ACP) Tis. t								
ALPINE Bau CZ a.s.													
BITUNOVA spol. s r.o.													
COLAS CZ, a.s.	720,600	670,400	392,600	158,300	119,500		26,800		0,200	4,500	15,100	2,900	0,700
EUROVIA CS, a.s.	329,000	287,500	148,400	76,800	62,300	0,400	25,300		0,300	0,600	14,900		
M - SILNICE a.s.	242,430	230,680	121,240	52,200	57,240		8,880					2,550	0,320
Porr a.s.	90,031	55,860	27,462	18,738	9,660		5,782	23,080		0,183	4,493	0,125	0,508
SaM silnice a mosty a.s.	72,000	68,800	36,100	20,700	12,000		3,100		0,100				
SAT s.r.o.													
SILMEX s.r.o.													
SILNICE GROUP a.s.	47,600	44,800	26,400	11,000	7,400		0,900			0,400	1,500		
Silnice Horšovský Týn a.s.	65,227	63,377	27,577	17,300	18,500		1,500		0,350				
Silnice Klatovy a.s.	123,252	120,024	74,381	29,905	15,738		3,092						0,136
Silnice Žáček s.r.o.	84,200	78,000	38,700	22,300	17,000		6,200						
Skanska a.s.													
STRABAG a.s.													
SWIETELSKÝ stavební s.r.o.	359,962	299,660	204,460	60,990	34,210	15,956	17,021		0,419	0,706	26,200		
VIALIT SOBĚSLAV spol. s r.o.	29,900	29,900	20,500	1,200	8,200								
Vodohospodářské stavby, společnost s ručením omezeným ZNAKON, a.s.	68,200	66,800	36,500	19,800	10,500		1,400						
<b>Celkem</b>	<b>2 232,402</b>	<b>2 015,801</b>	<b>1 154,320</b>	<b>489,233</b>	<b>372,248</b>	<b>16,356</b>	<b>99,975</b>	<b>23,080</b>	<b>1,369</b>	<b>6,389</b>	<b>62,193</b>	<b>5,575</b>	<b>1,664</b>

Organizace mimo Sdružení	Výroba asfaltových směsí – (podle ČSN EN 13108, ČSN 73 6121 a TP) Tis. t	Výroba podle ČSN EN 13108-1 – Asfaltový beton (AC) Tis. t	Z toho:			Výroba podle ČSN EN 13108-2 – Asfaltový beton pro velmi tenké vrstvy (BBTM) Tis. t	Výroba podle ČSN EN 13108-5 – Asfaltový koberec mastixový (SMA) Tis. t	Výroba podle ČSN EN 13108-6 – Litý asfalt (LA) Tis. t	Výroba podle ČSN EN 13108-7 – Asfaltový koberec drenážní (PA) Tis. t	Výroba podle ČSN 73 6121 – Asfaltový koberec otevřený (AKO) Tis. t	Výroba podle TP 151 – Asfaltová směs s vysokým modulem tuhosti (VMT) Tis. t	Výroba podle TP 147 – Asfaltová vrstva se zvýšenou odolností proti šíření trhlin (SAL) Tis. t	Výroba speciálních asfaltových směsí snižujících hladinu valivého hluku z dopravy Tis. t
			Asfaltový beton (ACO) Tis. t	Asfaltový beton (ACL) Tis. t	Asfaltový beton (ACP) Tis. t								
BES s.r.o.	115,926	114,156	82,613	12,094	19,449		1,770						
COMMATEL - Uher, s.r.o.													
ČNES dopravní stavby, a.s.													
EKOSTAVBY Louny s.r.o.	94,276	86,768	57,301	15,021	14,445		2,972			0,192	4,343	0,001	
EUROVIA Silba, a.s.													
Frekomos, s.r.o.													
Froněk, spol. s r.o.	97,097	95,671	53,287	18,954	23,429	0,007	0,569			0,219	0,631		
INPROS PRAHA, v.o.s.													
POZEMNÍ KOMUNIKACE BOHEMIA, a.s.	74,092	61,218	32,609	18,017	10,592		7,484				5,390		
SILNICE ČÁSLAV - HOLDING, a.s.	70,200	67,000	39,000	8,000	20,000		2,000						1,200
Strojírny a stavby Třinec, a.s.	11,607	11,607	10,212		1,395								
<b>Celkem</b>	<b>463,198</b>	<b>436,420</b>	<b>275,023</b>	<b>72,087</b>	<b>89,310</b>	<b>0,007</b>	<b>14,795</b>	<b>0,000</b>	<b>0,000</b>	<b>0,411</b>	<b>10,363</b>	<b>0,001</b>	<b>1,200</b>

Servisní obalovny	Výroba asfaltových směsí – (podle ČSN EN 13108, ČSN 73 6121 a TP) Tis. t	Výroba podle ČSN EN 13108-1 – Asfaltový beton (AC) Tis. t	Z toho:			Výroba podle ČSN EN 13108-2 – Asfaltový beton pro velmi tenké vrstvy (BBTM) Tis. t	Výroba podle ČSN EN 13108-5 – Asfaltový koberec mastixový (SMA) Tis. t	Výroba podle ČSN EN 13108-6 – Litý asfalt (LA) Tis. t	Výroba podle ČSN EN 13108-7 – Asfaltový koberec drenážní (PA) Tis. t	Výroba podle ČSN 73 6121 – Asfaltový koberec otevřený (AKO) Tis. t	Výroba podle TP 151 – Asfaltová směs s vysokým modulem tuhosti (VMT) Tis. t	Výroba podle TP 147 – Asfaltová vrstva se zvýšenou odolností proti šíření trhlin (SAL) Tis. t	Výroba speciálních asfaltových směsí snižujících hladinu valivého hluku z dopravy Tis. t
			Asfaltový beton (ACO) Tis. t	Asfaltový beton (ACL) Tis. t	Asfaltový beton (ACP) Tis. t								
BOHEMIA ASFALT, s.r.o.	1 515,000	1 420,000	790,000	315,000	315,000	3,000	63,000			7,000	22,000		
Brněnská obalovna, s.r.o.	289,360	239,720	106,560	52,090	81,070		19,300	9,860		2,090	9,050	4,450	4,890
Hruševská obalovna, s.r.o.	79,211	77,054	41,978	12,889	22,186		1,597			0,561			
Chebská obalovna, spol. s r.o.	103,260	90,660	37,320	29,720	23,620		11,700		0,900				
Jihočeská obalovna, spol. s r.o.	241,490	205,606	120,096	55,945	29,565		16,550			0,355	17,437		1,542
Jihomoravská obalovna s.r.o.	130,442	101,117	40,492	34,871	25,754	0,765	10,674		1,012		16,302	0,359	0,213
Liberecká obalovna, s.r.o.	207,454	201,568	111,831	37,917	51,819		5,759			0,128			
Obalovna Boskovice, s.r.o.	125,000	110,000	52,000	27,000	31,000	8,000	7,000						
OBALOVNA LETKOV, spol. s r.o.	128,300	116,000	45,900	47,300	22,800		11,000						1,300
Obalovna Ostrava s.r.o.	114,603	112,575	69,623	22,934	20,018		1,392		0,636				
OBALOVNA PŘÍBRAM, s.r.o.	57,857	50,936	26,525	6,335	18,076		3,366			0,180	3,375		
Olomoucká obalovna Hněvotín, s.r.o.	187,127	178,748	90,932	52,664	35,152	0,391	6,562					0,297	1,129
OMT - Obalovna Moravská Třebová, s.r.o.	57,393	57,140	37,074	4,880	15,187		0,253						
Pražská obalovna Herink, s.r.o.	118,510	87,570	46,049	28,617	12,904	0,420	7,508	16,574		1,304	2,178		2,956
SČO s.r.o.	109,524	105,555	69,667	17,722	18,166		2,072					1,897	
SILASFALT s.r.o.	565,328	524,143	277,157	114,748	132,238	0,310	34,801		0,617			3,333	2,123
Skanska Asfalt s.r.o.	388,289	362,304	184,872	101,343	76,089		19,031			0,256	3,188		3,510
Společné obalovny, s.r.o.	160,402	146,708	73,327	36,606	36,775	1,922	9,185		0,065	0,320		2,202	
Strakonická obalovna s.r.o.	105,958	103,189	84,226	12,174	6,789		2,596		0,028	0,047	0,098		
STREDOČESKÉ OBALOVNÝ, a.s.	58,933	52,650	29,717	15,199	7,734		6,283						
VČO - Východočeská obalovna, s.r.o.	157,989	142,479	68,587	40,464	33,428	0,889	11,775		0,368	0,838	0,060	0,879	0,701
Západočeská obalovna s.r.o.	84,360	83,960	39,140	24,410	20,410		0,400						
<b>Celkem</b>	<b>4 985,791</b>	<b>4 569,682</b>	<b>2 443,073</b>	<b>1 090,829</b>	<b>1 035,780</b>	<b>15,697</b>	<b>251,803</b>	<b>26,434</b>	<b>3,626</b>	<b>13,078</b>	<b>73,688</b>	<b>13,417</b>	<b>18,364</b>

<b>Organizace celkem</b>	<b>7 681,391</b>	<b>7 021,903</b>	<b>3 872,416</b>	<b>1 652,149</b>	<b>1 497,339</b>	<b>32,061</b>	<b>366,573</b>	<b>49,514</b>	<b>4,995</b>	<b>19,879</b>	<b>146,245</b>	<b>18,994</b>	<b>21,228</b>
--------------------------	------------------	------------------	------------------	------------------	------------------	---------------	----------------	---------------	--------------	---------------	----------------	---------------	---------------

## PROVEDENÍ ÚPRAV Z ASFALTOVÝCH SMĚSÍ A POJIV

Organizace ve Sdružení	ACO Tis. m <sup>2</sup>	BBTM Tis. m <sup>2</sup>	SMA Tis. m <sup>2</sup>	LA Tis. m <sup>2</sup>	PA Tis. m <sup>2</sup>	ACL, ACP Tis. m <sup>2</sup>	VMT Tis. m <sup>2</sup>	SAL Tis. m <sup>2</sup>	Nízkohlučné povrchy Tis. m <sup>2</sup>	Kalové vrstvy typu Slurry Seal Tis. m <sup>2</sup>	Mikro- koberce Tis. m <sup>2</sup>	Obnovovací a zdršňovací nátery Tis. m <sup>2</sup>	Postřiky Tis. m <sup>2</sup>
ALPINE Bau CZ a.s.	1 169,100	22,200	278,400		2,500	1 110,900							782,500
BITUNOVA spol. s r.o.											435,000	528,000	12 333,000
COLAS CZ, a.s.	3 481,000		260,000		2,000	1 739,000	106,000	41,000	9,000				3 724,000
EUROVIA CS, a.s.	4 761,800	19,700	998,200	90,500	3,300	3 458,800	127,500	24,000	110,300		777,000		7 627,000
M - SILNICE a.s.	1 140,460	12,500	293,020			1 214,940	44,000	35,700				15,000	1 749,000
Porr a.s.	254,000		60,000	230,000		202,000	23,000	1,700	7,000				
SaM silnice a mosty a.s.	346,000		30,000		0,700	209,000							555,000
SAT s.r.o.			90,000										
SILMEX s.r.o.	286,000					79,000							
SILNICE GROUP a.s.	250,000					180,000							
Silnice Horšovský Týn a.s.	249,000		12,300		1,000	251,000					5,500	3,000	350,000
Silnice Klatovy a.s.	414,100		20,200			217,700			1,600			9,700	
Silnice Žáček s.r.o.	360,000		62,000			260,000							
Skanska a.s.	2 716,000	53,000	257,000	34,000		1 369,000	25,000	5,000	69,000				
STRABAG a.s.	7 200,000	30,000	700,000	40,000		4 000,000	130,000	30,000	5,000				
SVIETELSKÝ stavební s.r.o.	3 028,000	191,000	332,000	55,000	2,000	1 605,000	154,000		2,500			80,000	57,000
VIALIT SOBĚSLAV spol. s r.o.	185,200					6,500				12,500		215,000	2 950,000
Vodohospodářské stavby, společnost s ručním omezeným	570,000		13,500			290,000							
ŽNAKON, a.s.	465,000		37,000			114,000							
<b>Celkem</b>	<b>26 875,660</b>	<b>328,400</b>	<b>3 443,620</b>	<b>449,500</b>	<b>11,500</b>	<b>16 306,840</b>	<b>609,500</b>	<b>137,400</b>	<b>204,400</b>	<b>12,500</b>	<b>1 217,500</b>	<b>850,700</b>	<b>30 127,500</b>

Organizace mimo Sdružení	ACO Tis. m <sup>2</sup>	BBTM Tis. m <sup>2</sup>	SMA Tis. m <sup>2</sup>	LA Tis. m <sup>2</sup>	PA Tis. m <sup>2</sup>	ACL, ACP Tis. m <sup>2</sup>	VMT Tis. m <sup>2</sup>	SAL Tis. m <sup>2</sup>	Nízkohlučné povrchy Tis. m <sup>2</sup>	Kalové vrstvy typu Slurry Seal Tis. m <sup>2</sup>	Mikro- koberce Tis. m <sup>2</sup>	Obnovovací a zdršňovací nátery Tis. m <sup>2</sup>	Postřiky Tis. m <sup>2</sup>
BES s.r.o.	448,700		76,800	1,500	14,000	402,100							871,900
COMMATEL - Uher, s.r.o.	56,980			25,430		40,620							
ČNES dopravní stavby, a.s.	119,477					73,630							114,143
EKOSTAVBY Louny s.r.o.	450,960		28,070			185,523	27,341						599,132
EUROVIA Silba, a.s.	218,350					127,440						318,520	2367,260
Frekomos, s.r.o.	151,000		81,000										
Froněk, spol. s r.o.	419,586		5,521			205,744	4,967						
INPROS PRAHA, v.o.s.	99,500			14,800		44,900						4,100	
POZEMNÍ KOMUNIKACE BOHEMIA, a.s.	212,302		48,729			124,173	3,369						
SILNICE ČÁSLAV - HOLDING, a.s.	250,000		16,000			120,000			16,000				180,000
Strojírny a stavby Třinec, a.s.	80,000					5,600	0,625						
<b>Celkem</b>	<b>2 506,855</b>	<b>0,000</b>	<b>256,120</b>	<b>41,730</b>	<b>14,000</b>	<b>1 329,730</b>	<b>36,302</b>	<b>0,000</b>	<b>16,000</b>	<b>0,000</b>	<b>0,000</b>	<b>322,620</b>	<b>4 132,435</b>

<b>Organizace celkem</b>	<b>29 382,515</b>	<b>328,400</b>	<b>3 699,740</b>	<b>491,230</b>	<b>25,500</b>	<b>17 636,570</b>	<b>645,802</b>	<b>137,400</b>	<b>220,400</b>	<b>12,500</b>	<b>1 217,500</b>	<b>1 173,320</b>	<b>34 259,935</b>
--------------------------	-------------------	----------------	------------------	----------------	---------------	-------------------	----------------	----------------	----------------	---------------	------------------	------------------	-------------------



## VÝROBA STUDENÝCH A NÍZKOTEPLNÍCH ASFALTOVÝCH SMĚSÍ RECYKLACE

Organizace ve Sdružení	Výroba studených asfaltových směsí <i>Tis. t</i>	Výroba nízkoteplných asfaltových směsí <i>Tis. t</i>	Znovuzískání asfaltových směsí (vlastní mechanizací) <i>Tis. t</i>	Množství R-materiálu použitého při výrobě nových směsí na obalovně <i>Tis. t</i>	Podíl nově vyrobené směsi s využitím R-materiálu na celkovém množství vyrobené směsi %	Znovuzpracováno asfaltového krytu na místě „za horka“ <i>Tis. m<sup>2</sup></i>	Znovuzpracováno asfaltového krytu na místě „za studena“ <i>Tis. m<sup>2</sup></i>
ALPINE Bau CZ a.s.			41,200				
BITUNOVA spol. s r.o.							
COLAS CZ, a.s.		19,700	2,600	2,600	2,3		
EUROVIA CS, a.s.			24,700	4,010	7,5		85,000
M - SILNICE a.s.				0,210	0,9		
Porr a.s.				7,332	49,0		
SaM silnice a mosty a.s.				1,300	18,0		
SAT s.r.o.			1 059,000			136,000	960,000
SILMEX s.r.o.							
SILNICE GROUP a.s.			12,000				
Silnice Horšovský Týn a.s.			3,000				4,500
Silnice Klatovy a.s.			5,011				
Silnice Žáček s.r.o.				17,000	50,0		
Skanska a.s.							
STRABAG a.s.							
SWIETELSKÝ stavební s.r.o.			9,000				150,000
VIALIT SOBĚSLAV spol. s r.o.	1,600						16,700
Vodohospodářské stavby, společ- nost s ručením omezeným				1,500	10,0		9,000
ZNAKON, a.s.							
<b>Celkem</b>	<b>1,600</b>	<b>19,700</b>	<b>1 156,511</b>	<b>33,952</b>	<b>137,7</b>	<b>136,000</b>	<b>1 225,200</b>

Organizace mimo Sdružení	Výroba studených asfaltových směsí <i>Tis. t</i>	Výroba nízkoteplných asfaltových směsí <i>Tis. t</i>	Znovuzískání asfaltových směsí (vlastní mechanizací) <i>Tis. t</i>	Množství R-materiálu použitého při výrobě nových směsí na obalovně <i>Tis. t</i>	Podíl nově vyrobené směsi s využitím R-materiálu na celkovém množství vyrobené směsi %	Znovuzpracováno asfaltového krytu na místě „za horka“ <i>Tis. m<sup>2</sup></i>	Znovuzpracováno asfaltového krytu na místě „za studena“ <i>Tis. m<sup>2</sup></i>
BES s.r.o.				0,535	8,0		
COMMATEL - Uher, s.r.o.							
ČNES dopravní stavby, a.s.							168,400
EKOSTAVBY Louny s.r.o.				15,616			
EUROVIA Silba, a.s.							
Frekomos, s.r.o.			493,000			232,000	446,000
Froněk, spol. s r.o.			39,512	24,487	69,1		
INPROS PRAHA, v.o.s.	95,600					7,800	
POZEMNÍ KOMUNIKACE BOHEMIA, a.s.				3,600	18,0		
SILNICE ČÁSLAV - HOLDING, a.s.	0,100						
Strojírny a stavby Třinec, a.s.							
<b>Celkem</b>	<b>95,700</b>		<b>532,512</b>	<b>44,238</b>	<b>95,1</b>	<b>239,800</b>	<b>614,400</b>

Servisní obalovny	Výroba studených asfaltových směsí <i>Tis. t</i>	Výroba nízkoteplných asfaltových směsí <i>Tis. t</i>	Znovuzískání asfaltových směsí (vlastní mechanizací) <i>Tis. t</i>	Množství R-materiálu použitého při výrobě nových směsí na obalovně <i>Tis. t</i>	Podíl nově vyrobené směsi s využitím R-materiálu na celkovém množství vyrobené směsi %	Znovuzpracováno asfaltového krytu na místě „za horka“ <i>Tis. m<sup>2</sup></i>	Znovuzpracováno asfaltového krytu na místě „za studena“ <i>Tis. m<sup>2</sup></i>
BOHEMIA ASFALT, s.r.o.							
Brněnská obalovna, s.r.o.	0,740			27,000	65,0		
Hrušická obalovna, s.r.o.				7,248	51,1		
Chebská obalovna, spol. s r.o.							
Jihočeská obalovna, spol. s r.o.				17,016	56,9		
Jihomoravská obalovna s.r.o.				10,300	34,0		
Liberecká obalovna, s.r.o.				9,976	38,0		
Obalovna Boskovice, s.r.o.							
OBALOVNA LETKOV, spol. s r.o.	2,000			2,300	12,0		
Obalovna Ostrava s.r.o.				6,180	41,0		
OBALOVNA PŘÍBRAM, s.r.o.				5,374	58,0		
Olomoucká obalovna Hněvotín, s.r.o.				7,065	49,0		
OMT - Obalovna Moravská Třebová, s.r.o.							
Pražská obalovna Herink, s.r.o.				0,880	5,2		
SČO s.r.o.							
SILASFALT s.r.o.				15,960	22,0		
Skanska Asfalt s.r.o.				5,321	17,0		
Společné obalovny, s.r.o.				15,634	68,0		
Strakonická obalovna s.r.o.							
STŘEDOČESKÉ OBALOVNY, a.s.				6,300	10,7		
VČO - Východočeská obalovna, s.r.o.				2,184	13,0		
Západočeská obalovna s.r.o.							
<b>Celkem</b>	<b>2,740</b>			<b>138,738</b>	<b>540,9</b>		

<b>Organizace celkem</b>	<b>100,040</b>	<b>19,700</b>	<b>1689,023</b>	<b>216,928</b>	<b>773,7</b>	<b>375,800</b>	<b>1 839,600</b>
--------------------------	----------------	---------------	-----------------	----------------	--------------	----------------	------------------

## SPOTŘEBA ASFALTOVÝCH POJIV

Organizace ve Sdružení	Spotřeba nemodifikovaných asfaltových pojiv celkem Tis. t	Z toho:				Spotřeba modifikovaných asfaltových pojiv celkem Tis. t	Z toho:		
		asfaltů na výrobu asfaltových směsí „za horka“ Tis. t	asfaltů na provádění nátěrů „za horka“ Tis. t	asfaltových emulzí Tis. t	ředěných asfaltů Tis. t		modif. asfaltů pro technologie za horka Tis. t	modif. asfaltových emulzí Tis. t	modif. asfaltů pryžovým granulátem Tis. t
ALPINE Bau CZ a.s.	0,100		0,100			0,313		0,313	
BITUNOVA spol. s r.o.	6,039		1,123	4,916		0,803		0,803	
COLAS CZ, a.s.	32,100	30,900	0,500	0,700		8,200	7,600	0,500	0,100
EUROVIA CS, a.s.	11,400	11,400				5,150	4,700	0,450	
M - SILNICE a.s.	10,030	10,030				2,170	1,970		0,200
Porr a.s.	2,839	2,839				1,842	1,842		
SaM silnice a mosty a.s.	1,700	1,700				1,600	1,600		
SAT s.r.o.	1,000			1,000					
SILMEX s.r.o.									
SILNICE GROUP a.s.	1,900	1,700		0,200		0,800	0,800		
Silnice Horšovský Týn a.s.	2,469	2,469				0,583	0,503	0,080	
Silnice Klatovy a.s.	5,061	5,061				1,569	1,569		
Silnice Žáček s.r.o.	3,500	3,500				0,800	0,800		
Skanska a.s.									
STRABAG a.s.									
SWIETELSKY stavební s.r.o.	18,130	17,630	0,500			2,590	2,590		
VIALIT SOBĚSLAV spol. s r.o.	4,640	1,600	0,470	2,070	0,500	0,320		0,320	
Vodohospodářské stavby, společnost s ručením omezeným	2,600	2,600				0,740	0,740		
ZNAKON, a.s.									
<b>Celkem</b>	<b>103,508</b>	<b>91,429</b>	<b>2,693</b>	<b>8,886</b>	<b>0,500</b>	<b>27,480</b>	<b>24,714</b>	<b>2,466</b>	<b>0,300</b>

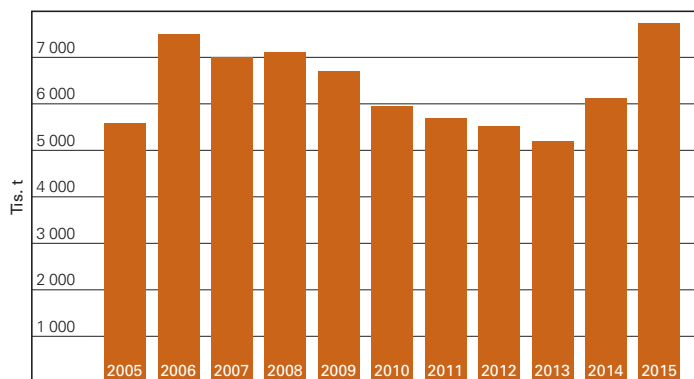
Organizace mimo Sdružení	Spotřeba nemodifikovaných asfaltových pojiv celkem Tis. t	Z toho:				Spotřeba modifikovaných asfaltových pojiv celkem Tis. t	Z toho:		
		asfaltů na výrobu asfaltových směsí „za horka“ Tis. t	asfaltů na provádění nátěrů „za horka“ Tis. t	asfaltových emulzí Tis. t	ředěných asfaltů Tis. t		modif. asfaltů pro technologie za horka Tis. t	modif. asfaltových emulzí Tis. t	modif. asfaltů pryžovým granulátem Tis. t
BES s.r.o.	6,340	6,340				0,511	0,511		
COMMATEL - Uher, s.r.o.									
ČNES dopravní stavby, a.s.	4,334		3,440	0,894					
EKOSTAVBY Louny s.r.o.	3,027	3,027				1,011	1,011		
EUROVIA Silba, a.s.	1,050		0,860	0,170	0,020	0,859		0,859	
Frekomos, s.r.o.	0,696	0,696				0,024	0,024		
Froněk, spol. s r.o.	2,399	2,244		0,154		0,572	0,571	0,002	
INPROS PRAHA, v.o.s.									
POZEMNÍ KOMUNIKACE BOHEMIA, a.s.	2,581	2,581				1,124	1,124		
SILNICE ČÁSLAV - HOLDING, a.s.	3,500	3,500				0,200	0,200		
Strojírny a stavby Třinec, a.s.	0,629	0,629							
<b>Celkem</b>	<b>24,555</b>	<b>19,017</b>	<b>4,300</b>	<b>1,218</b>	<b>0,020</b>	<b>4,301</b>	<b>3,441</b>	<b>0,861</b>	

Servisní obalovny	Spotřeba nemodifikovaných asfaltových pojiv celkem Tis. t	Z toho:				Spotřeba modifikovaných asfaltových pojiv celkem Tis. t	Z toho:		
		asfaltů na výrobu asfaltových směsí „za horka“ Tis. t	asfaltů na provádění nátěrů „za horka“ Tis. t	asfaltových emulzí Tis. t	ředěných asfaltů Tis. t		modif. asfaltů pro technologie za horka Tis. t	modif. asfaltových emulzí Tis. t	modif. asfaltů pryžovým granulátem Tis. t
BOHEMIA ASFALT, s.r.o.	60,400	60,400				13,200	13,200		
Brněnská obalovna, s.r.o.	8,680	8,680				4,910	4,520		0,390
Hrušecká obalovna, s.r.o.	3,463	3,463				0,442	0,442		
Chebská obalovna, spol. s r.o.	3,110	3,110				1,600	1,600		
Jihočeská obalovna, spol. s r.o.	9,713	9,713				2,636	2,636		
Jihomoravská obalovna s.r.o.	3,400	3,400				2,690	2,600		0,090
Liberecká obalovna, s.r.o.	9,365	9,365				0,734	0,734		
Obalovna Boskovice, s.r.o.	4,900	4,900				0,900	0,900		
OBALOVNA LETKOV, spol. s r.o.	3,300	3,200			0,100	2,600	2,600		
Obalovna Ostrava s.r.o.	5,775	5,775				0,232	0,232		
OBALOVNA PŘÍBRAM, s.r.o.	2,180	2,180				0,351	0,351		
Olomoucká obalovna Hněvotín, s.r.o.	7,055	7,055				2,405	2,405		
OMT - Obalovna Moravská Třebová, s.r.o.	2,622	2,622				0,389	0,389		
Pražská obalovna Herink, s.r.o.	3,484	3,484				2,775	2,775		
SČO s.r.o.	3,800	3,800				1,400	1,400		
SILASFALT s.r.o.	22,240	22,240				7,782	7,782		
Skanska Asfalt s.r.o.	15,212	15,212				4,327	4,327		
Společné obalovny, s.r.o.	5,186	5,186				2,039	2,039		
Strakonická obalovna s.r.o.	5,570	5,570				0,450	0,450		
STŘEDOČESKÉ OBALOVNÝ, a.s.	1,910	1,910				1,126	1,126		
VČO - Východočeská obalovna, s.r.o.	5,724	5,724				1,915	1,915		
Západočeská obalovna s.r.o.	3,670	3,670				0,450	0,450		
<b>Celkem</b>	<b>190,760</b>	<b>190,660</b>			<b>0,100</b>	<b>55,352</b>	<b>54,872</b>		<b>0,480</b>

<b>Organizace celkem</b>	<b>318,823</b>	<b>301,106</b>	<b>6,993</b>	<b>10,104</b>	<b>0,620</b>	<b>87,133</b>	<b>83,027</b>	<b>3,327</b>	<b>0,780</b>
--------------------------	----------------	----------------	--------------	---------------	--------------	---------------	---------------	--------------	--------------

## VÝVOJ VÝROBY ASFALTOVÝCH SMĚSÍ V LETECH 2005–2015

Rok	Tis. t
2005	5 538,90
2006	7 444,40
2007	6 984,60
2008	7 076,60
2009	6 668,10
2010	5 897,10
2011	5 617,00
2012	5 459,50
2013	5 152,90
2014	6 083,10
2015	7 682,10





## PŘEHLED VÝROBY ASFALTOVÝCH SMĚSÍ NA OBALOVNÁCH

Organizace ve Sdružení	Obalovna – místo	Typ	Výrobní kapacita t/hod	Výroba 2015 t	Celkem t
COLAS CZ, a.s.	Bašnice - Jičín	Teltomat	160	79 669	720 428
	Bradlec - Ml. Boleslav	AMMANN SIM	160	58 663	
	Bystřice nad Perštejnem - Ždár n. S.	Marini TT 3000	160	67 681	
	Čenkov - Praha východ	AMMANN Uniglobe	160	62 058	
	Sudoměřice u Bechyně	Ermont Road Batch	160	43 430	
	Holubice - Brno venkov	Ermont Global	200	74 971	
	Rančívov - Jihlava	Barber Green	160	136 200	
	Sedlnice - Nový Jičín	AMMANN Euro	160	83 887	
	Soutice - Benešov	Barber Green	160	37 447	
Tasovice - Znojmo	AMMANN Uniglobe	160	76 422		
EUROVIA CS, a.s.	Černovice - Chomutov	AMMANN Global	160	25 845	328 976
	Dalovice - Karlovy Vary	Bernardi Mic	160	143 356	
	Klecany - Praha východ	AMMANN Quick	240	61 713	
	Užín - Ústí n. Labem	AMMANN 240	240	98 062	
M - SILNICE a.s.	Termesivý - Havl. Brod	ASKOM-VS2T	120-160	73 688	242 430
	Klásterská Lhota - Trutnov	ASKOM-VS2T	120-160	40 171	
	Staré Místo - Jičín	ASKOM-VS2T	120-160	54 864	
	Topol - Chrudim	ASKOM-VS2T	120-160	73 706	
Porr a.s.	Středokluky - Praha západ	Benninghoven BA 160	160	66 951	90 031
	Středokluky - Praha západ	TKS 35	50	23 080	
SaM silnice a mosty a.s.	Česká Lípa - Sosnová	ASKOM-VS2T	160	71 914	71 914
SILNICE GROUP a.s.	Měcholupy u Žatce	AMMANN CB 180	180	47 651	47 651
Silnice Horšovský Týn a.s.	Valdorf - Horšovský Týn	ASKOM VS 4T	160	65 227	65 227
Silnice Klatovy a.s.	Dobruška - Klatovy	AMMANN/Teltomat MS-160	160	57 085	123 252
	Svrčovec - Klatovy	AMMANN Uniglobe 240	240	66 167	
Silnice Žáček s.r.o.	Provodín - Česká Lípa	AMMANN Univ.	240	84 248	84 248
SWIETELSKÝ stavební s.r.o.	Jindřichův Hradec	WIBAU	120	114 130	359 963
	Smyslov - Tábor	AMMANN	160	53 357	
	Kájov - Český Krumlov	AMMANN	160	99 309	
	Onšovice - Pelhřimov	AMMANN	160	93 167	
VIALIT SOBĚSLAV spol. s r.o.	Soběslav, okr. Tábor	Teltomat 5	90	29 932	29 932
Vodohospodářské stavby, společnost s ručením omezeným	Milada-Chabařovice	Teltomat	160	68 200	68 200
<b>Celkem</b>					<b>2 232 252</b>

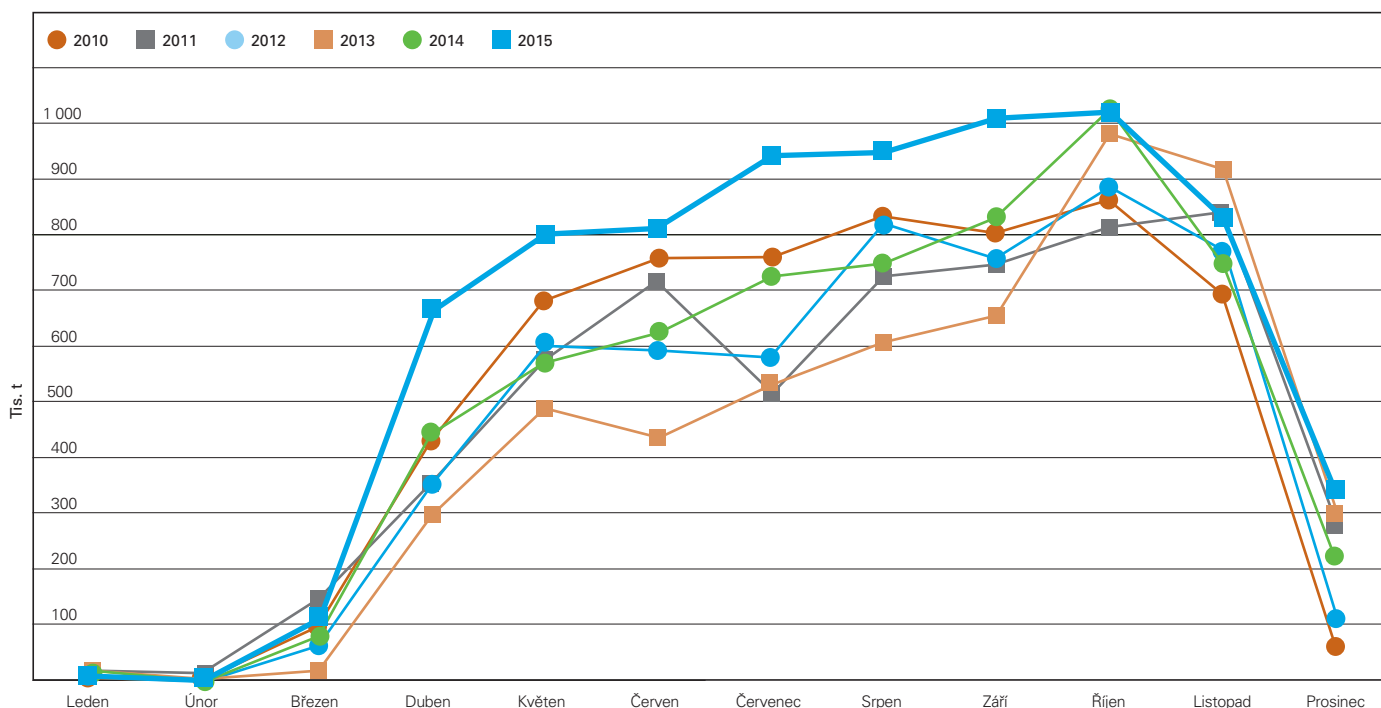
Organizace mimo Sdružení	Obalovna – místo	Typ	Výrobní kapacita t/hod	Výroba 2015 t	Celkem t
BES s.r.o.	Chotýšany	ASKOM VS 2T	160	77 334	115 926
	Líchovy	ASKOM VS 3T	200	38 592	
EKOSTAVBY Louny s.r.o.	Louny	Benninghoven	160	94 276	94 276
Froněk, spol. s r.o.	Brant - Rakovník	Benninghoven	240	97 066	97 066
POZEMNÍ KOMUNIKACE BOHEMIA, a.s.	Kladno - Dříň	AMMANN	240	74 092	74 092
SILNICE ČÁSLAV - HOLDING, a.s.	Chleby - Nymburk	Teltomat	160	15 000	70 200
	Markovice - Čáslav	ASKOM	180	55 200	
Strojírny a stavby Třinec, a.s.	Třinec	Teltomat V	70	11 607	11 607
<b>Celkem</b>					<b>463 167</b>



Servisní obalovny	Obalovna – místo	Typ	Výrobní kapacita t/hod	Výroba 2015 t	Celkem t
BOHEMIA ASFALT, s.r.o.	Hájky - Kolín	Benninghoven	160	59 693	1 513 988
	Havlíčkův Brod	AMMANN	140	41 855	
	Jílové - Jablonec nad Nisou	AMMANN	120	47 686	
	Kasárna - Telč	AMMANN	150	63 922	
	Kylešovice - Opava	Benninghoven	160	67 842	
	Moravský Písek - Hodonín	Wibau	160	55 019	
	Písečná - Jeseník	Teltomat	80	10 306	
	Písek	Benninghoven	160	77 662	
	Polanka - Ostrava	AMMANN	240	140 413	
	Proboštov - Teplice	Teltomat	160	54 472	
	Rájec - Šumperk	AMMANN	160	97 408	
	Soběslav - Tábor	Benninghoven	240	80 400	
	Sokolov	AMMANN	160	110 124	
	Štašov - Beroun	Benninghoven	240	135 251	
	Šlovice - Plzeň	AMMANN	240	65 460	
	Těšovice - Prachatice	Benninghoven	120	71 097	
	Velká Bystřice - Olomouc	Marini	160	107 752	
	Vinařice - Kladno	Benninghoven	160	101 893	
Vysoké Mýto - Ústí nad Orlicí	AMMANN	160	125 733		
Brněnská obalovna, s.r.o.	Chrlice - Brno	Benninghoven	240	213 824	289 365
	Brněnské Ivanovice - Brno	Bernardi 120 MIC 1000	120	75 541	
Hrušecká obalovna, s.r.o.	Hrušky - Břeclav	Teltomat IV	150	79 211	79 211
Chebská obalovna, spol. s r. o.	Cheb	GIBAT OHL 160	160	103 261	103 261
Jihočeská obalovna, spol. s r. o.	České Budějovice	Benninghoven	240	241 490	241 490
Jihomoravská obalovna s. r. o.	Rajhradice	ASKOM 160	160	130 442	130 442
Liberecká obalovna, s.r.o.	Červený Kostelec	AMMANN UNIGLOBE	160	93 650	207 454
	Machnín	Mea 160	160	113 804	
Obalovna Boskovice, s.r.o.	Boskovice	ASKOM VS3 TV	200	125 000	125 756
OBALOVNA LETKOV, spol. s r. o.	Plzeň - Letkov	Bernardi-MIC 2250	160	128 345	128 345
Obalovna Ostrava s.r.o.	Ostrava - Kunčice	AMMANN 120	120	114 603	114 603
OBALOVNA PŘÍBRAM, s.r.o.	Příbram	AMMANN MEA 160	160	57 857	57 857
Olomoucká obalovna Hněvotín, s.r.o.	Hněvotín	ASKOM 160 VS	140	93 451	187 127
	Hruškové Dvory Jihlava	Wibau WKM 200	150	93 676	
OMT - Obalovna Moravská Třebová, s.r.o.	Borušov	Benninghoven	160	57 393	57 393
Pražská obalovna Herink, s.r.o.	Herink - Říčany	Benn. TBA 240	240	101 936	118 510
	Herink - Říčany	WIBAU WKC 40	40	16 574	
SČO s.r.o.	Libodřice - Kolín	ASKOM VS 3T	160	109 524	109 524
SILASFALT s.r.o.	Ostrava - Kunčice	Benninghoven	240	99 255	565 328
	Zádvěřice - Zlín	AMMANN	240	142 007	
	Staré Město u FM	ASKOM	160	79 194	
	Šenov u N. J. - N. Jičín	AMMANN IMA	120	77 979	
	Česká u Brna	AMMANN	160	78 564	
	Smolín	AMMANN	160	88 329	
Skanska Asfalt s.r.o.	České Budějovice	AMMANN	160	64 426	388 617
	Tlumačov	Benninghoven TBA 200	200	49 534	
	Huntřov - Děčín	Askom	120	32 958	
	Modřec - Polička	Teltomat V	120	56 641	
	Paskov - Frýdek Místek	Askom VS 160	160	82 874	
	Pardubice	Benninghoven TBA 160	160	48 831	
	Poříčany	AMMANN	160	53 353	
Společné obalovny, s.r.o.	Hulín - Kroměříž	WIBAU 200	160	81 730	161 216
	Běchovice - Praha 9	WKM 200	240	79 486	
Strakonická obalovna s.r.o.	Sousedovice - Strakonice	AMMANN	120	105 958	105 958
STŘEDOČESKÉ OBALOVNY, a.s.	Voznice - Chouzavá	AMMANN	160	58 933	58 933
VČO - Východočeská obalovna, s.r.o.	Plačice - Hradec Králové	ASKOM VS 240	240	157 989	157 989
Západočeská obalovna s.r.o.	Plzeň - Koterov	AMMANN	160	84 356	84 356
<b>Celkem</b>					<b>4 986 723</b>
<b>Organizace celkem</b>					<b>7 682 142</b>

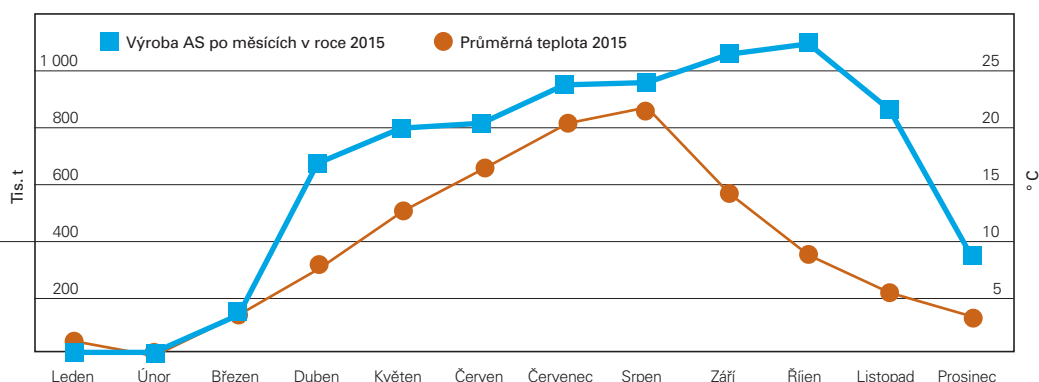
## VÝROBA ASFALTOVÝCH SMĚSÍ V JEDNOTLIVÝCH MĚSÍCÍCH V LETECH 2010 – 2015

Měsíce	Výroba AS celkem v roce 2010 Tis. t	Výroba AS celkem v roce 2011 Tis. t	Výroba AS celkem v roce 2012 Tis. t	Výroba AS celkem v roce 2013 Tis. t	Výroba AS celkem v roce 2014 Tis. t	Výroba AS celkem v roce 2015 Tis. t
1	2,07	10,36	3,02	8,52	3,50	2,45
2	1,30	6,00	1,54	3,26	3,82	3,74
3	94,08	138,84	59,94	15,21	93,10	132,91
4	418,85	345,63	346,28	290,32	461,15	671,06
5	667,86	563,12	599,05	479,05	584,78	804,68
6	744,72	706,02	583,09	425,85	623,59	815,93
7	749,32	504,31	570,06	526,70	728,86	952,82
8	824,47	710,96	804,35	598,75	739,13	962,44
9	794,30	733,14	744,04	643,02	814,88	1 066,20
10	849,09	800,98	878,59	968,15	1 055,97	1 089,84
11	685,22	826,44	760,91	903,89	746,48	839,26
12	54,73	267,92	108,49	290,71	227,87	340,85
Celkem	5 886,01	5 613,71	5 459,36	5 153,42	6 083,14	7 682,18



Průměrná měsíční teplota v roce 2015	
Měsíce	Teplota °C
1	0,9
2	-0,1
3	4
4	7,8
5	12,4
6	16,1
7	20,2
8	21,3
9	13,1
10	7,8
11	5,7
12	3,7

### POROVNÁNÍ VÝROBY S PRŮMĚRNOU TEPLOTOU V ROCE 2015



KAMENIVO

## PŘEHLED O PRODEJI A VÝROBĚ KAMENIVA PRO STAVEBNÍ ÚČELY V ROCE 2015

Organizace ve Sdružení	Prodej kameniva			Výroba
	Drcené kamenivo Tis. t	Píský, štěrkopíský Tis. t	Celkem Tis. t	Celkem Tis. t
COLAS CZ, a.s.	2 655,630		2 655,630	2 704,163
Českomoravský štěr, a.s.	6 719,527	2 171,968	8 891,495	8 961,493
Kámen a písek, spol. s r.o.	2 233,800		2 233,800	2 153,559
KÁMEN Zbraslav, a.s.	3 810,000	1 530,000	5 340,000	5 340,000
M - SILNICE a.s.	1 522,291		1 522,291	1 582,107
Skanska a.s.	696,639		696,639	711,192
<b>Celkem</b>	<b>17 637,887</b>	<b>3 701,968</b>	<b>21 339,855</b>	<b>21 452,514</b>

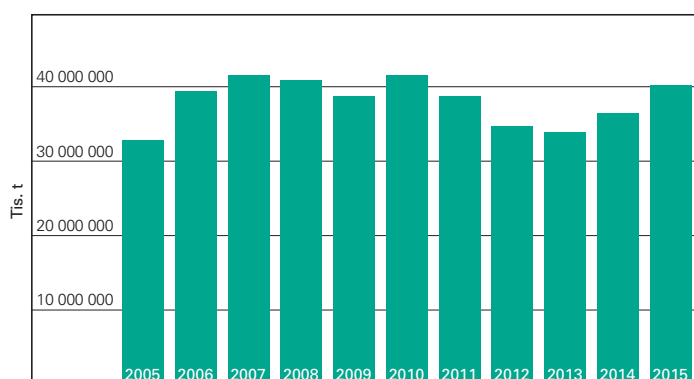
Organizace mimo Sdružení	Prodej kameniva			Výroba
	Drcené kamenivo Tis. t	Píský, štěrkopíský Tis. t	Celkem Tis. t	Celkem Tis. t
BISA s.r.o.	81,636	46,902	128,537	136,394
BÓGL & KRÝSL, k.s.	750,000		750,000	790,000
EUROVIA Kamenolomy, a.s.	6 376,715	311,836	6 688,551	6 776,188
GRANITA s.r.o.	622,293		622,293	622,293
KAMENOLOMY ČR s.r.o.	6 129,954	313,734	6 443,688	6 465,768
LB MINERALS, s.r.o.	165,222	2 777,133	2 942,355	3 122,000
Pižeňské štěrkopíský, s.r.o.		156,656	156,656	153,030
Reno Šumava a.s.	121,143	169,600	290,743	290,743
SILNICE ČÁSLAV - HOLDING, a.s.	173,022	11,473	184,495	174,415
Zemědělské družstvo Šonov u Broumova	80,588		80,588	75,790
Žula Rácov s.r.o.	95,403	71,723	167,126	167,126
<b>Celkem</b>	<b>14 595,975</b>	<b>3 859,057</b>	<b>18 455,033</b>	<b>18 773,747</b>
<b>Organizace celkem</b>	<b>32 233,862</b>	<b>7 561,025</b>	<b>39 794,887</b>	<b>40 226,261</b>

V roce 2010 byl přehled rozšířen i o dceřinné organizace členů Sdružení pro výstavbu silnic Praha a další organizace, které poskytly údaje.

Údaje v letech 2005–2009 se týkají pouze členských organizací a některých jejich dceřinných organizací.

## VÝROBA KAMENIVA CELKEM V LETECH 2005–2015

Rok	Tis. t
2005	32 735,941
2006	39 562,199
2007	41 574,629
2008	40 877,882
2009	38 603,663
2010	41 448,471
2011	38 714,111
2012	34 710,030
2013	33 780,990
2014	36 459,538
2015	40 226,261



# ASFALTY A EMULZE

## VÝROBA A IMPORT ASFALTŮ

Organizace ve Sdružení	Výroba asfaltů Tis. t	Z toho:			Import asfaltů Tis. t	Z toho:		
		Silniční Tis. t	Oxid Tis. t	PmB Tis. t		Silniční Tis. t	Oxid Tis. t	PmB Tis. t
COLAS CZ, a.s.	47,104			47,104				
EUROVIA CS, a.s.	27,069			27,069				
OMV Česká republika, s.r.o					31,182	13,661	17,521	
TOTAL ČESKÁ REPUBLIKA s.r.o	56,691	41,249		15,442	103,857	92,756	10,736	
<b>Celkem</b>	<b>130,864</b>	<b>41,249</b>		<b>89,615</b>	<b>135,039</b>	<b>106,417</b>	<b>28,257</b>	

Organizace mimo Sdružení	Výroba asfaltů Tis. t	Z toho:			Import asfaltů Tis. t	Z toho:		
		Silniční Tis. t	Oxid Tis. t	PmB Tis. t		Silniční Tis. t	Oxid Tis. t	PmB Tis. t
BHG CZ s.r.o.	9,110			9,110	35,689	32,602	3,087	
Euro-bit Trade s.r.o.	43,000		43,000		130,200	129,000	1,000	
ORLEN Asfalt Česká republika s.r.o. + UNIPETROL RPA, s.r.o.	355,000	355,000			37,500	35,000	2,500	
PARAMO, a.s.	41,639	12,577	28,680	0,382				
Shell Czech Republic a.s.					19,500	18,500	1,000	
<b>Celkem</b>	<b>448,749</b>	<b>367,577</b>	<b>71,680</b>	<b>9,492</b>	<b>222,889</b>	<b>215,102</b>	<b>6,787</b>	

<b>Organizace celkem</b>	<b>579,613</b>	<b>408,826</b>	<b>71,680</b>	<b>99,107</b>	<b>357,928</b>	<b>321,519</b>	<b>1,365</b>	<b>35,044</b>
--------------------------	----------------	----------------	---------------	---------------	----------------	----------------	--------------	---------------

## EXPORT A SPOTŘEBA ASFALTŮ

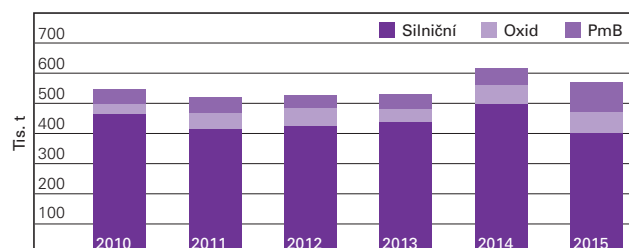
Organizace ve Sdružení	Export asfaltů Tis. t	Z toho:			Spotřeba (prodej + vlastní spotřeba) Tis. t	Z toho:		
		Silniční Tis. t	Oxid Tis. t	PmB Tis. t		Silniční Tis. t	Oxid Tis. t	PmB Tis. t
COLAS CZ, a.s.	24,626			24,626	22,478		22,478	
EUROVIA CS, a.s.	1,007			1,007	26,062		26,062	
OMV Česká republika, s.r.o					31,182	13,661	17,521	
TOTAL ČESKÁ REPUBLIKA s.r.o	20,390	12,320	0,024	8,046	107,587	88,331	0,296	
<b>Celkem</b>	<b>46,023</b>	<b>12,320</b>	<b>0,024</b>	<b>33,679</b>	<b>187,309</b>	<b>101,992</b>	<b>0,296</b>	

Organizace mimo Sdružení	Export asfaltů Tis. t	Z toho:			Spotřeba (prodej + vlastní spotřeba) Tis. t	Z toho:		
		Silniční Tis. t	Oxid Tis. t	PmB Tis. t		Silniční Tis. t	Oxid Tis. t	PmB Tis. t
BHG CZ s.r.o.	3,606	0,390		3,216	152,168	120,940	31,228	
Euro-bit Trade s.r.o.	68,200	37,500	28,000	2,700	222,300	196,500	16,000	
ORLEN Asfalt Česká republika s.r.o. + UNIPETROL RPA, s.r.o.	207,500	207,500			185,000	182,500	2,500	
PARAMO, a.s.					30,360	1,680	28,680	
Shell Czech Republic a.s.					19,500	18,500	1,000	
<b>Celkem</b>	<b>279,306</b>	<b>245,390</b>	<b>28,000</b>	<b>5,916</b>	<b>609,328</b>	<b>520,120</b>	<b>44,680</b>	

<b>Organizace celkem</b>	<b>325,329</b>	<b>257,710</b>	<b>28,024</b>	<b>39,595</b>	<b>796,637</b>	<b>622,112</b>	<b>44,976</b>	<b>129,549</b>
--------------------------	----------------	----------------	---------------	---------------	----------------	----------------	---------------	----------------

## VÝVOJ VÝROBY ASFALTŮ V LETECH 2010–2015

Rok	Silniční Tis. t	Oxid Tis. t	PmB Tis. t
2010	474,303	38,170	44,180
2011	420,450	54,300	51,200
2012	430,600	63,250	39,946
2013	445,513	49,200	44,007
2014	503,247	71,950	50,790
2015	408,826	71,680	99,107



## VÝROBA A IMPORT EMULZÍ

Organizace ve Sdružení	Výroba asfaltových emulzí Tis. t	Z toho:		Import emulzí Tis. t	Z toho:	
		Nemodif. Tis. t	Modif. Tis. t		Nemodif. Tis. t	Modif. Tis. t
BITUNOVA spol. s r.o.	6,294	6,099	0,195	5,480	4,872	0,608
COLAS CZ, a.s.				0,294	0,169	0,125
EUROVIA CS, a.s.	10,033	6,343	3,690			
TOTAL ČESKÁ REPUBLIKA s.r.o.						
VIALIT SOBĚSLAV spol. s r.o.	5,200	4,880	0,320			
<b>Celkem</b>	<b>21,527</b>	<b>17,322</b>	<b>4,205</b>	<b>5,774</b>	<b>5,041</b>	<b>0,733</b>

Organizace mimo Sdružení	Výroba asfaltových emulzí Tis. t	Z toho:		Import emulzí Tis. t	Z toho:	
		Nemodif. Tis. t	Modif. Tis. t		Nemodif. Tis. t	Modif. Tis. t
BHG CZ s.r.o.						
PARAMO, a.s.	4,651	4,583	0,068			
SILNICE.CZ s.r.o.	3,750	3,750				
SILNICE ČÁSLAV - HOLDING, a.s.	3,750	3,500	0,250			
<b>Celkem</b>	<b>12,151</b>	<b>11,833</b>	<b>0,318</b>			

<b>Organizace celkem</b>	<b>33,678</b>	<b>29,155</b>	<b>4,523</b>	<b>5,774</b>	<b>5,041</b>	<b>0,733</b>
--------------------------	---------------	---------------	--------------	--------------	--------------	--------------

## EXPORT A SPOTŘEBA EMULZÍ

Organizace ve Sdružení	Export emulzí Tis. t	Z toho:		Spotřeba emulzí v ČR (prodej + vlastní spotřeba) Tis. t	Z toho:	
		Nemodif. Tis. t	Modif. Tis. t		Nemodif. Tis. t	Modif. Tis. t
BITUNOVA spol. s r.o.	0,940	0,940		10,834	10,031	0,803
COLAS CZ, a.s.				0,294	0,169	0,125
EUROVIA CS, a.s.	0,612		0,612	9,421	6,343	3,078
TOTAL ČESKÁ REPUBLIKA s.r.o.				3,252	3,252	
VIALIT SOBĚSLAV spol. s r.o.				5,200	4,880	0,320
<b>Celkem</b>	<b>1,552</b>	<b>0,940</b>	<b>0,612</b>	<b>29,001</b>	<b>24,675</b>	<b>4,326</b>

Organizace mimo Sdružení	Export emulzí Tis. t	Z toho:		Spotřeba emulzí v ČR (prodej + vlastní spotřeba) Tis. t	Z toho:	
		Nemodif. Tis. t	Modif. Tis. t		Nemodif. Tis. t	Modif. Tis. t
BHG CZ s.r.o.				0,446	0,446	
PARAMO, a.s.				4,651	4,583	0,068
SILNICE.CZ s.r.o.				3,750	3,750	
SILNICE ČÁSLAV - HOLDING, a.s.				3,750	3,500	0,250
<b>Celkem</b>				<b>12,597</b>	<b>12,279</b>	<b>0,318</b>

<b>Organizace celkem</b>	<b>1,552</b>	<b>0,940</b>	<b>0,612</b>	<b>41,598</b>	<b>36,954</b>	<b>4,644</b>
--------------------------	--------------	--------------	--------------	---------------	---------------	--------------

## POZNÁMKY K PŘEHLEDU SPOTŘEBY ASFALTŮ ZA ROK 2015

Celkové množství bylo odhadnuto s přesností min. +/- 10 tis. t

Celková skutečná spotřeba asfaltů	
Výroba – rafinerie celkem	396,7 tis. t
Import	357,9 tis. t
Export	-325,3 tis. t
<b>Celkem</b>	<b>429,3 tis. t</b>

Spotřeba asfaltů podle druhu	
Silniční asfalty	310,5 tis. t
Oxid. asfalty	45,0 tis. t
PmB	89,6 tis. t
Emulze	37,9 tis. t

Prodej asfaltů podle druhu	
Silniční asfalty	622,1 tis. t
Oxid. asfalty	45,0 tis. t
PmB	129,6 tis. t
Emulze	41,6 tis. t

Údaje nutno brát s výše uvedenou nepřesností, protože zjevně údaje o exportu nejsou zcela přesné.



BETON

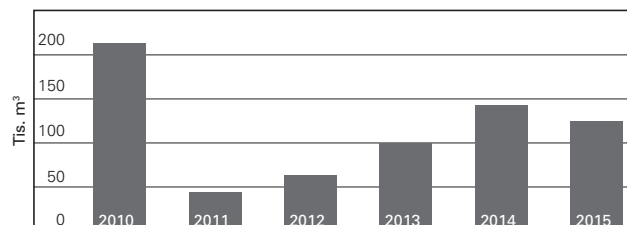
## PŘEHLED VÝROBY A ZPRACOVÁNÍ BETONU A SPRÁVKOVÝCH HMOT PRO CB KRYTY V ROCE 2015

Organizace	Výroba betonu pro CB kryty (podle ČSN EN 13877-1) <i>Tis. m<sup>3</sup></i>	Výroba betonu skupiny CB I podle ČSN 73 6123-1 <i>Tis. m<sup>3</sup></i>	Výroba rychletuhnoucího betonu pro opravy jednotlivých desek podle ČSN 13877-1 a TKP kap. 6 <i>Tis. m<sup>3</sup></i>	Pokládka cementobetonových krytů (na základě odebraných množství) včetně oprav <i>Tis. m<sup>2</sup></i>
Dálniční stavby Praha, a.s., STRABAG a.s.	84,529	84,529		243,369
EUROVIA CS, a.s.				94,498
Metrostav a.s.				119,000
Skanska a.s.	30,840	30,840		148,501
TBG BETONMIX a.s.	6,500	6,000	0,500	
<b>Celkem</b>	<b>121,869</b>	<b>121,369</b>	<b>0,500</b>	<b>605,368</b>

Organizace	Cementobetonový kryt pokládaný jako jednovrstvový <i>Tis. m<sup>2</sup></i>	Cementobetonový kryt pokládaný jako dvouvrstvový <i>Tis. m<sup>2</sup></i>	Plocha opravovaných desek rychletuhnoucím betonem <i>Tis. m<sup>2</sup></i>	Plocha opravovaných desek nakupovanými správkovými hmotami na bázi silikátů <i>Tis. m<sup>2</sup></i>	Plocha opravovaných desek nakupovanými správkovými hmotami na bázi polymerů <i>Tis. m<sup>2</sup></i>	Spotřeba cementu pro výrobu betonu pro CB kryty celkem <i>Tis. t</i>
Dálniční stavby Praha, a.s., STRABAG a.s.	37,328	206,041				32,120
EUROVIA CS, a.s.	18,969	75,529				
Metrostav a.s.		119,000				
Skanska a.s.	47,500	100,880	0,100	0,020	0,001	11,700
TBG BETONMIX a.s.						2,500
<b>Celkem</b>	<b>103,797</b>	<b>501,450</b>	<b>0,100</b>	<b>0,020</b>	<b>0,001</b>	<b>46,320</b>

## VÝVOJ VÝROBY BETONU PRO CB KRYTY V LETECH 2010–2015

Rok	<i>Tis. m<sup>3</sup></i>
2010	210,900
2011	43,580
2012	59,494
2013	97,900
2014	143,425
2015	121,869



## VÝROBA A ZPRACOVÁNÍ KONSTRUKČNÍHO BETONU PRO STAVBU PK V ROCE 2015

Organizace	Výroba konstrukčního betonu pro PK – mosty, propustky, monolitické žláby a pod. (podle ČSN EN 206) <i>Tis. m<sup>3</sup></i>	Výroba betonu C 16/20 podle ČSN EN 206 <i>Tis. m<sup>3</sup></i>	Výroba betonu C 20/25 podle ČSN EN 206 <i>Tis. m<sup>3</sup></i>	Výroba betonu C 25/30 podle ČSN EN 206 <i>Tis. m<sup>3</sup></i>	Výroba betonu C 30/37 podle ČSN EN 206 <i>Tis. m<sup>3</sup></i>
CR Beton Bohemia spol. s r.o.	11,500	1,900	0,400	2,100	7,000
METROSTAV a.s.	17,000				17,000
PREFA PRO, a.s.	8,400				7,300
SaM Silnice a mosty a.s.	2,500	1,200		0,500	0,800
TBG BETONMIX a.s.	2,500	0,500	0,500	0,500	1,000
<b>Celkem</b>	<b>41,900</b>	<b>3,600</b>	<b>0,900</b>	<b>3,100</b>	<b>33,100</b>

Organizace	Výroba betonu vyšších tříd než C 30/37 podle ČSN EN 206 <i>Tis. m<sup>3</sup></i>	Z toho výroba betonu podle stupně vlivu prostředí			Spotřeba cementu pro výrobu konstrukčního betonu <i>Tis. t</i>
		SVP XA podle ČSN EN 206 <i>Tis. m<sup>3</sup></i>	SVP XC podle ČSN EN 206 <i>Tis. m<sup>3</sup></i>	SVP XF podle ČSN EN 206 <i>Tis. m<sup>3</sup></i>	
CR Beton Bohemia spol. s r.o.	0,100	3,200	2,200	4,200	4,000
METROSTAV a.s.					
PREFA PRO, a.s.	1,100			8,400	3,100
SaM Silnice a mosty a.s.		0,400	0,100	1,100	1,000
TBG BETONMIX a.s.		0,500	0,500	1,500	1,000
<b>Celkem</b>	<b>1,200</b>	<b>4,100</b>	<b>2,800</b>	<b>15,200</b>	<b>9,100</b>



Vydáno: 3/2016

Sdružení pro výstavbu silnic Praha  
Prosecká 74  
190 00 Praha 9  
Tel.: 255 723 753  
E-mail: svs@sdruzeni-silnice.cz

[www.sdruzeni-silnice.cz](http://www.sdruzeni-silnice.cz)

Autorská práva vyhrazena. Žádná část tohoto přehledu nesmí být reprodukována bez předchozího souhlasu vydavatele.  
Foto na obálce migrační most pro zvěř na dálnici  
Karlovy Vary – Cheb © Miloš Müller, [www.fotobanka.cz](http://www.fotobanka.cz)  
Foto pokládky AS – zdroj archiv STRABAG a.s.  
Foto obalovny – zdroj archiv ASKOM a.s.  
Foto lomu – zdroj archiv BÖGL a KRÝSL, k.s.  
Foto pokládky CB krytu – zdroj archiv Skanska a.s.  
Foto betonárny – zdroj Dálniční stavby Praha a.s.