

Legenda objektů:

- Nové objekty
- Bourané objekty

Legenda POV:

- ▲ dopravní napojení a vjezd na staveniště
- ▲ vstup do objektu
- hranice dotčeného území

Stávající IS:

- CETIN - podzemní vedení
- CETIN - nadzemní vedení
- ČEZ - nadzemní vedení NN do 1kV
- ČEZ - podzemní vedení NN do 1kV
- RWĚ plynovod STL
- CHEVAK vodovod
- CHEVAK splašková kanalizace
- CHEVAK dešťová kanalizace
- CHEVAK jednotná kanalizace
- CHEVAK jiná/průmyslová kanalizace
- kanalizace - přípojka nezaměřený průběh
- veřejné osvětlení - nezaměřený průběh

Nové IS:

- CETIN - podzemní vedení
- hlavní domovní vedení kabelem 1-CYKY 4x70
- přípojka vodovodu
- přípojka splaškové kanalizace
- přípojky dešťové kanalizace, objekt
- přípojka dešťové kanalizace, komunikace
- podzemní vedení venkovního osvětlení kabelem CYKY-J 4x10
- přípojka NTL plynovodu, PE 63

Nové a rušené IS, není součástí PD - řešeno ČEZ:

- ČEZ přeložené podzemní NN vedení
- informativní zářez
- ČEZ demontáž podzemního vedení NN

Rušené IS:

- x venkovní osvětlení
- x kanalizace - přípojka (nezaměřeno)
- x vodovod
- x CETIN
- x RWĚ plynovodní přípojka STL

POZNÁMKA

zářez stávajících vedení inženýrských sítí je pouze informativní, před zahájením prací v ochranných pásmech is bude postupováno v souladu s pokyny správce, při křížení a souběhu budou dodrženy min. vzd. dle ČSN 73 6005, zemní práce budou provedeny v souladu s platnými normami, především s ČSN 73 6133

NAPOJOVACÍ BODY:

- 1 napojení podzemních slaboproudých rozvodů - CETIN
- 2 napojení vodovodní přípojky na stávající potrubí - ukončit v objektu HU VODY a vodoměrnou sestavou
- 3 nové umístění HUP+RTP+plynoměr na stávající STL vedení RWĚ. Dále potrubí nově vedeno jako přípojka NTL do objektu.
- 4 připojení podzemních rozvodů elektro NN - ČEZ DISTRIBUCE přeložená rozpojovací skříň, přeložka řešena v rámci ČEZ, není součástí PD
- 5 napojení splaškové kanalizace - CHEVAK - navýšení poklopu stávající šachty o cca 0,5 m
- 6 napojení dešťové kanalizace objektu a komunikace na stávající dešťovou kanalizaci - CHEVAK
- 7 napojovací bod veřejného osvětlení

LEGENDA PLOCH:

- KOMUNIKACE - ASFALT
- PARKOVIŠTĚ - BETONOVÁ DLAŽBA V TL. 80 mm
- SJEZD - BET.DL. V TL. 80 mm
- CHODNÍK - BETONOVÁ DLAŽBA V TL. 60 mm
- PLOCHA PRO KONTEJNERY
- BETONOVÁ DLAŽBA V TL. 80 mm
- OPĚRNÁ ZIDKA
- TRÁVNÍK
- TRÁVNÍK - PŘEDZAHRADKY SOUKROMÉ
- TERASA - SOUKROMÁ
- RELIÉFNÍ DLAŽBA

Legenda ZTI:

- ukončení STL přípojky plynu
- plíř u objektu
- HUP, RTP, plynoměr
- ORL odlučovač lehkých kapalin GSOL-2/10 - průtok 10 l/s
- odvodňovací plocha cca 650 m²
- rozměry 1,66x0,7x1,26 m
- ŠS1 revizní šachta splaškové kanalizace
- plastová DN 600 - 1ks
- RŠ1 revizní šachta dešťové kanalizace
- plastová DN 600 - 1ks
- RŠ2-11 revizní šachta dešťové kanalizace
- plast DN 400 - 10ks
- UV1 uliční vpust - 3ks
- PV, DS vpust, dešťový svod

Legenda VO a elektro NN bytového domu:

- S stávající světelný bod
- HV hlavní vypínač objektu
- REx elektromerová rozvodnice
- PS1 pojistková skříň VO v provedení na sloup typ SP182/NSP1P
- PS2 pojistková skříň VO v provedení do výklenku typ SP182/NVP1P
- Nx nový parkový světelný bod, viz tabulka světelných bodů
- Nx nový nástěnný světelný bod, viz tabulka světelných bodů

Legenda podzemního NN vedení ČEZ:

- PBx stávající podpěrný bod venkovního vedení ČEZ
- SRIS stávající rušená přípojovací skříň ČEZ - součástí samostatné PD ČEZ
- RIS nová přípojovací skříň ČEZ typ SR422 - součástí samostatné PD ČEZ

Legenda podzemního slaboproudého vedení CETIN:

- sSR stávající síťový rozvaděč SR LUBY47
- sURI stávající rušený účastnický rozvaděč URI LUBY174
- MIS1.x nový účastnický rozvaděč MIS1

Projekt:
Bytový dům - Plesná

Adresa:
Náměstí Svobody 478, 351 35 Plesná
k.ú. Plesná 554 740, st.p.č. 648, 150, p.p.č. 636/6, 636/1, 636/10,
636/11, 636/12 a 5/2/2

Číslo zakázky: 2014035 Datum: březen 2017

Stupeň: Dokumentace pro stavební povolení Měřítko: 1:250

Název výkresu: C. Situace Číslo výkresu: C.3

Objednavatel:
Město Plesná
5. května 301
351 32 Plesná

Autor:
Ing.arch. Jaroslav Aust
autORIZOVANÝ ARCHITEKT ČKA 04069
T: 605 524 615 E: aust@stoeckl.cz

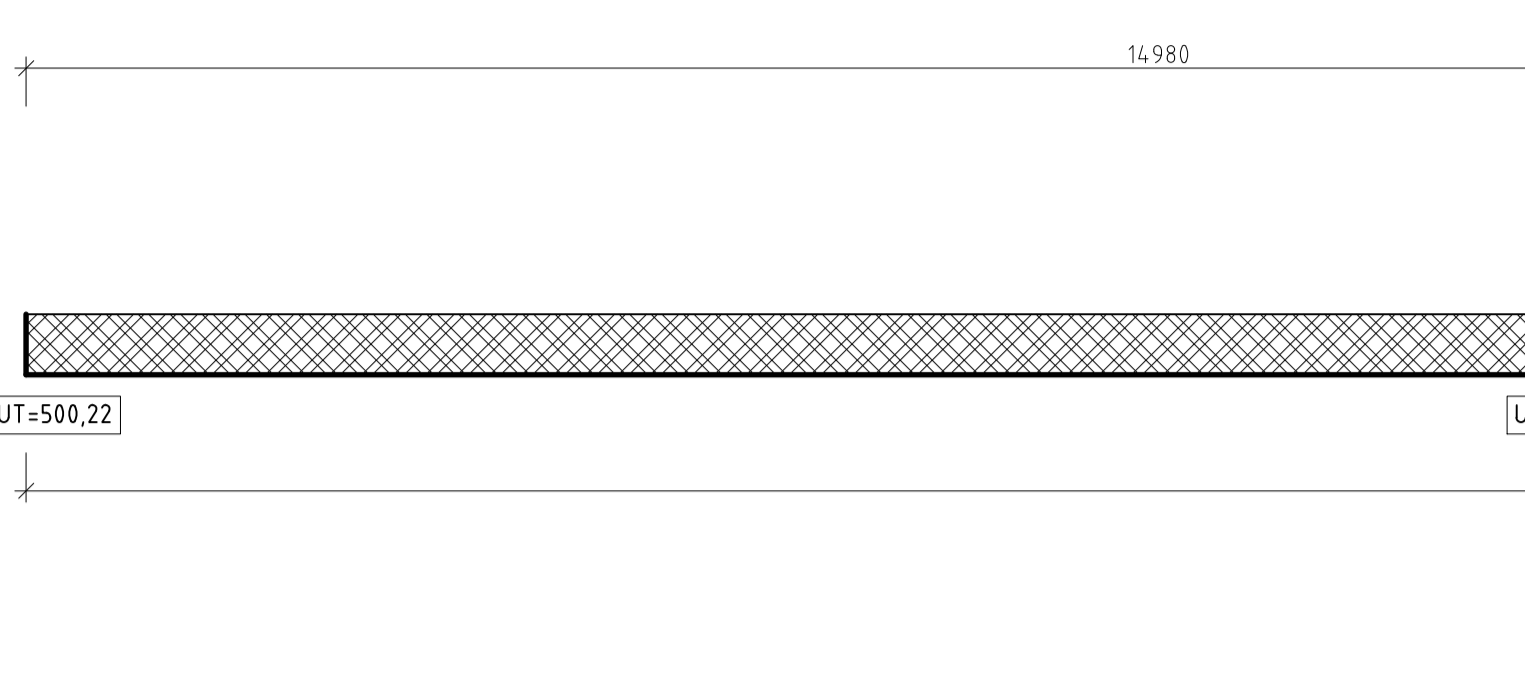
Zodpovědný projektant:
Ing. David Kojan
autORIZOVANÝ INŽENÝR PRO POZEMNÍ STAVBY ČKAIT 0301349
T: 605 741 616 E: kojan@stoeckl.cz

Hlavní inženýr projektu:
Ing. David Kojan

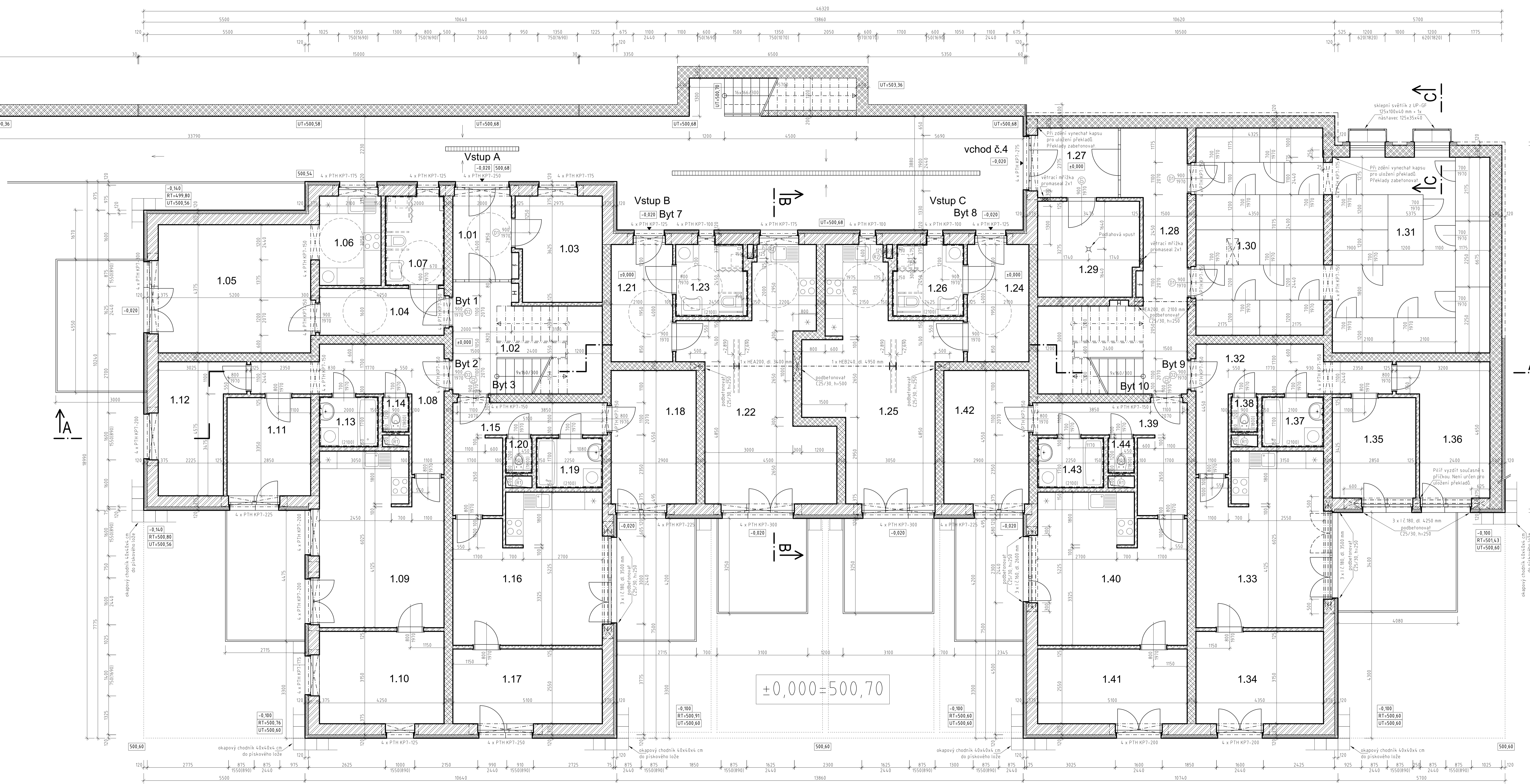
Projektant:
dle profese

Atelier Stoeckl s.r.o.
náměstí Krále Jiřího z Poděbrad 6, Cheb, 350 02
T: 354 422 635 E: atelier@stoeckl.cz
IČO: 020 99 624 DIČ: CZ 020 99 624

Půdorys 1.NP



číslo místnosti	účel místnosti	plocha m ²	výška stěny	strop podlahy	stěny podlahy	stěny podlahy	stěny podlahy	stěny podlahy
společné prostory								
1.01	zdvěří	5,70	2,69	keramická dlažba	ker. sokl v. 100 mm			
1.02	chodba + schodiště	16,84	2,69	ker. dlažba-epox. nátěr, min PO C18-1	sokl v. 100 mm dle druhu podlahy			
1.03	kočárkárna	10,33	2,69	keramická dlažba	ker. sokl v. 100 mm			
byť č. 1, 1+1								
1.04	bytová chodba	6,80	2,69	laminat.plov.podaha				
1.05	obývací pokoj	22,75	2,69	laminat.plov.podaha				
1.06	kuchyň	6,41	2,69	keramická dlažba	ker. sokl v. 100 mm			
1.07	koupelna + WC	6,10	2,69	keramická dlažba	ker. obklad v. 2100 mm			
byť č. 4+kk								
1.08	bytová chodba	12,84	2,69	laminat.plov.podaha				
1.09	obývací kuchyň s jídelnou	24,37	2,69	laminat.plov.podaha				
1.10	ložnice	13,39	2,69	koberec				
1.11	pokoj	9,55	2,69	koberec				
1.12	pokoj	11,05	2,69	koberec				
1.13	koupelna	3,40	2,69	keramická dlažba	ker. obklad v. 2100 mm			
1.14	WC	1,08	2,69	keramická dlažba	ker. obklad v. 1800 mm			
byť č. 3, 3+kk								
1.15	bytová chodba	10,23	2,69	laminat.plov.podaha				
1.16	obývací kuchyň s jídelnou	24,87	2,69	laminat.plov.podaha				
1.17	ložnice	13,02	2,69	koberec				
1.18	pokoj	13,19	2,69	koberec				
1.19	koupelna	3,83	2,69	keramická dlažba	ker. obklad v. 2100 mm			
1.20	WC	1,08	2,69	keramická dlažba	ker. obklad v. 1800 mm			
byť č. 7, 1+kk								
1.21	bytová chodba	8,40	2,69	laminat.plov.podaha				
1.22	obývací kuchyň s jídelnou	30,02	2,69	laminat.plov.podaha				
1.23	koupelna + WC	5,87	2,69	keramická dlažba	ker. obklad v. 2100 mm			
byť č. 8, 1+kk								
1.24	bytová chodba	8,40	2,69	laminat.plov.podaha				
1.25	obývací kuchyň s jídelnou	30,27	2,69	laminat.plov.podaha				
1.26	koupelna + WC	5,81	2,69	keramická dlažba	ker. obklad v. 2100 mm			
společné prostory								
1.27	zdvěří	6,53	2,69	ker. dlažba-epox. nátěr, min PO C18-1	sokl v. 100 mm dle druhu podlahy			
1.28	chodba + schodiště	26,24	2,69	ker. dlažba-epox. nátěr, min PO C18-1	sokl v. 100 mm dle druhu podlahy			
1.29	kotelna	11,12	2,69	epoxidový nátěr	epoxidový nátěr soklu v. 100 mm			
1.30	sklepní kóje	30,75	2,69	epoxidový nátěr	epoxidový nátěr soklu v. 100 mm			
1.31	sklepní kóje	35,87	2,69	epoxidový nátěr	epoxidový nátěr soklu v. 100 mm			
byť č. 9, 4+kk								
1.32	bytová chodba	13,01	2,69	laminat.plov.podaha				
1.33	obývací kuchyň s jídelnou	24,97	2,69	laminat.plov.podaha				
1.34	ložnice	13,70	2,69	koberec				
1.35	pokoj	9,76	2,69	koberec				
1.36	pokoj	12,04	2,69	koberec				
1.37	koupelna	3,57	2,69	keramická dlažba	ker. obklad v. 2100 mm			
1.38	WC	1,08	2,69	keramická dlažba	ker. obklad v. 1800 mm			
byť č. 10, 3+kk								
1.39	bytová chodba	10,23	2,69	laminat.plov.podaha				
1.40	obývací kuchyň s jídelnou	24,87	2,69	laminat.plov.podaha				
1.41	ložnice	13,00	2,69	koberec				
1.42	pokoj	13,20	2,69	koberec				
1.43	koupelna	3,83	2,69	keramická dlažba	ker. obklad v. 2100 mm			
1.44	WC	1,08	2,69	keramická dlažba	ker. obklad v. 1800 mm			



- Legenda materiálů**
- zdivo z broušených cihel Porotherm Profi, P15, tl. 368 mm
 - zdivo z broušených cihel Porotherm AKU P+D, P15 na M5 - tl. 300 mm
 - zdivo z broušených cihel Porotherm Profi, P15, tl. 300 mm
 - zdivo z betonových bednicích dilů BD40, beton C25/30 - vyztužení dle stat. návrhu
 - zdivo z příčekovek Porotherm
 - železobeton C25/30 + C30/37 + ocel B500B (R 10505) - dle statického návrhu
 - prostý beton C20/25
 - hutněný zásep zeminou
 - podsyyp ze štěrku fr. 0-32 mm
 - rostlý terén

- Požární odolnostní výplně otvorů**
- EW 30 DP3-C
 - EW 30 DP3
 - EW 15 DP3-C
 - EW 15 DP3
 - revizní dvířka 600x600 mm EW 15 DP2
 - revizní dvířka 400x600 mm EW 15 DP2

Projekt:
Bytový dům - Plesná

Adresa:
Náměstí Svobody 478, 351 26 Plesná
k.ú. Plesná 554 740, st.p.č. 648, 150, p.p.č. 636/1, 636/10, 636/11, 636/12 a 522

Číslo zakázky:
352014

Datum:
únor 2017

Stupeň:
DSP - Projekt pro stavební povolení

Stavební část:
Měřítko: **1:80**

Název výkresu:
Číslo výkresu: **2**

Půdorys 1.NP

Objednatel:
Město Plesná
5. května 301
351 32

Arch:
Ing. arch. Jaroslav Audeš
autORIZOVANÝ ARCHITEKT ČKA (04069)
T: 605 524 616 E: laude@protonmail.com

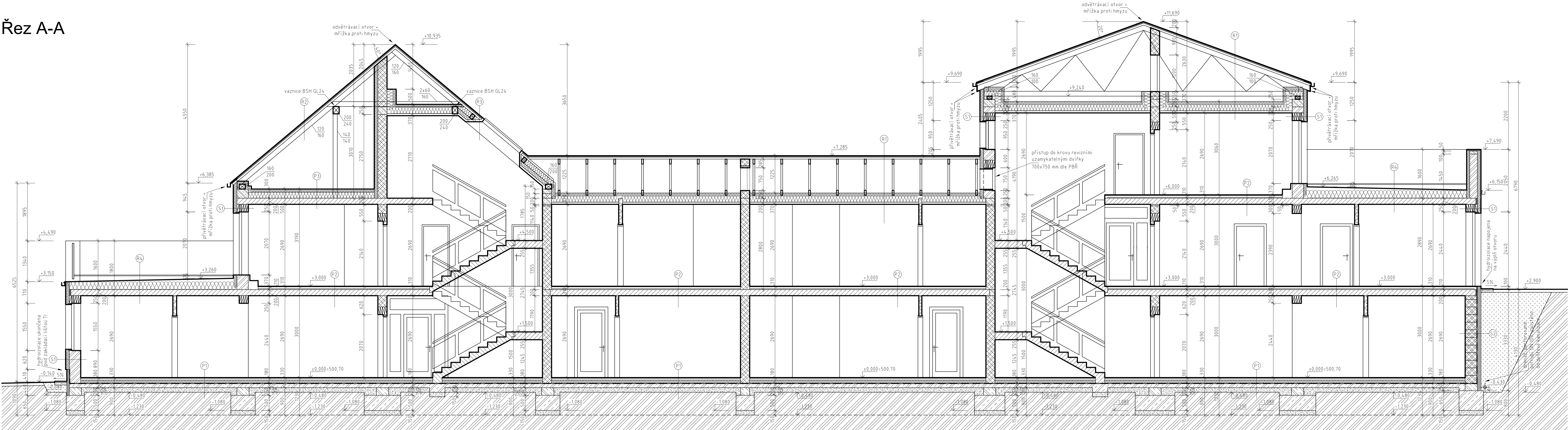
Zpracovatel výkresu:
Ing. David Kojan
autORIZOVANÝ INŽENÝR PRO POZEMNÍ STAVBY ČKAIT 0301349
T: 605 741 816 E: kogan@protonmail.cz

Nový návrh výkresu:
Ing. David Kojan

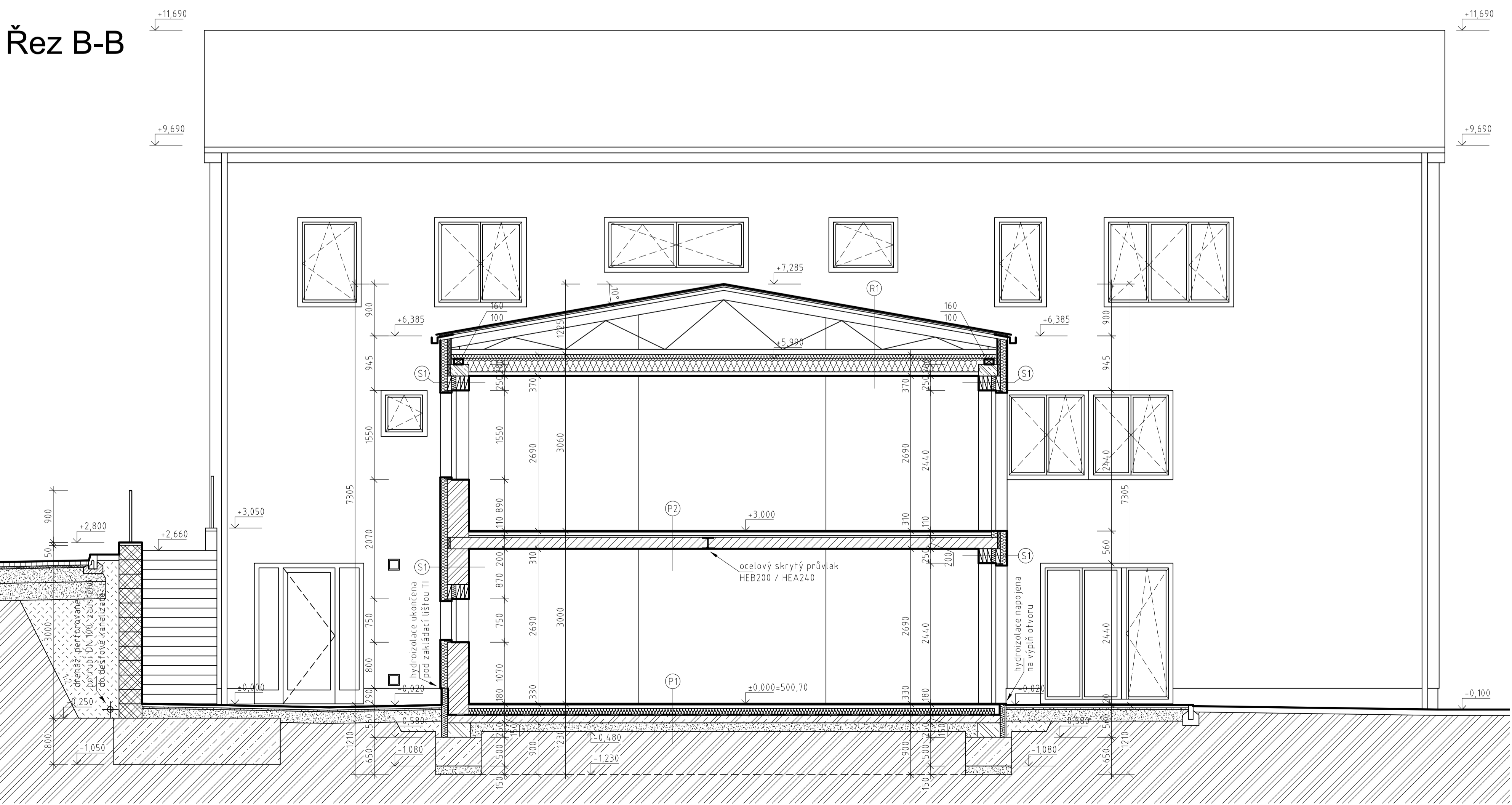
Projekční úroveň:
Ing. David Kojan

Ing. David Kojan
Náměstí Svobody 478, 351 26 Plesná
T: 605 741 816 E: kogan@protonmail.cz
IČO: 737158891 DIČ: CZ7807311809

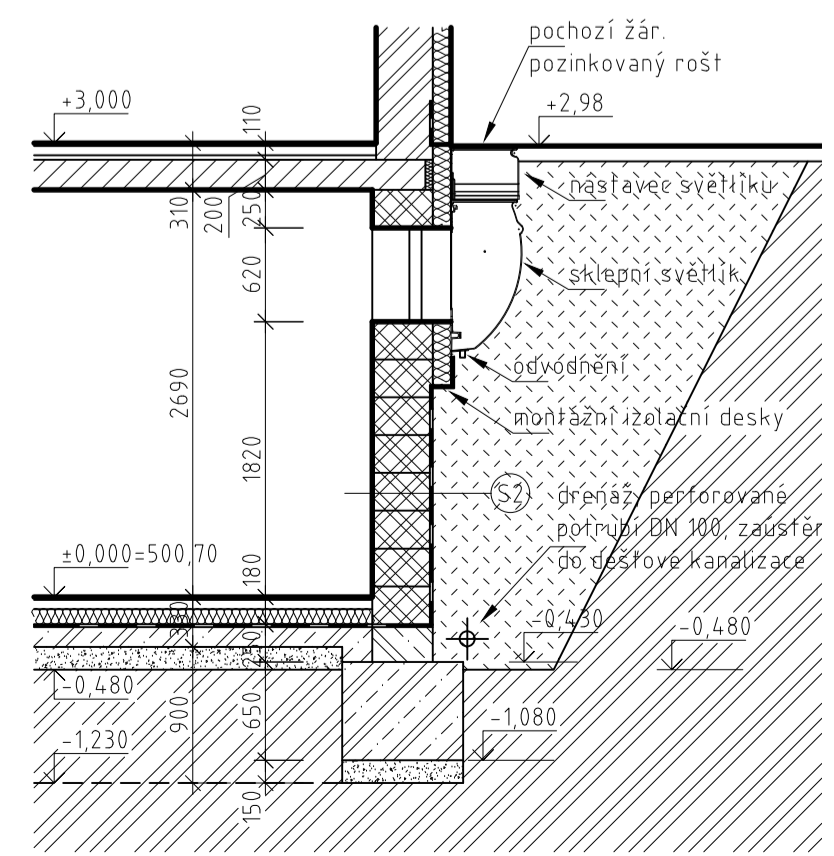
Řez A-A





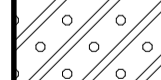

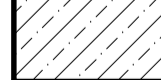


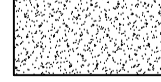



Řez B-B



Řez C-C



- Legenda materiálů**
-  - zdvo z broušených cihel Porotherm Profi, P15, tl. 365 mm
 -  - zdvo z broušených cihel Porotherm AKU P+D, P15 na M5 - tl. 300 mm
 -  - zdvo z broušených cihel Porotherm Profi, P15, tl. 300 mm
 -  - zdvo z betonových bednicích dílců BD40, beton C25/30 - vyztužení dle stat. návrhu
 -  - zdvo z příčkových Porotherm
 -  - železobeton C25/30 ; C30/37 + ocel B500B (R 10505) - dle statického návrhu
 -  - prostý beton C20/25
 -  - prefabrikované betonové konstrukce
 -  - hutněný zásyp zeminou
 -  - podsyp ze štěrkopisku fr. 0-32 mm
 -  - rostlý terén

Projekt:
Bytový dům - Plesná

Adresa:
Náměstí Svobody 478, 351 35 Plesná
k.ú. Plesná 554 740, st.p.č. 648, 150, p.p.č. 636/1, 636/10, 636/11, 636/12 a 52/2

Číslo zakázky:
35/2014

Stavba:
DSP - Projekt pro stavební povolení

Objednatel:
Město Plesná
5. května 301
351 32

Zodpovědný projektant:
Ing. David Kojan
autorizovaný inženýr pro pozemní stavby ČKAIT 0301349

Projektant:
Ing. David Kojan

Ing. David Kojan
Náměstí krále Jiřího 6, Cheb, 350 02
T: 605 741 816 E: kojand@hotmail.cz
IČO: 73715891 DIČ: CZ7807311809

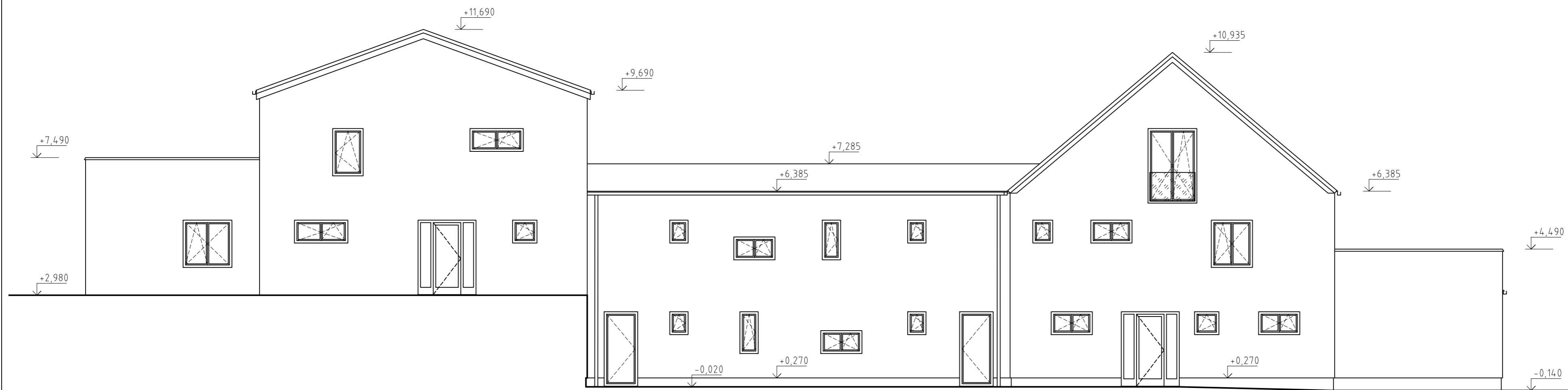
Pohled západní



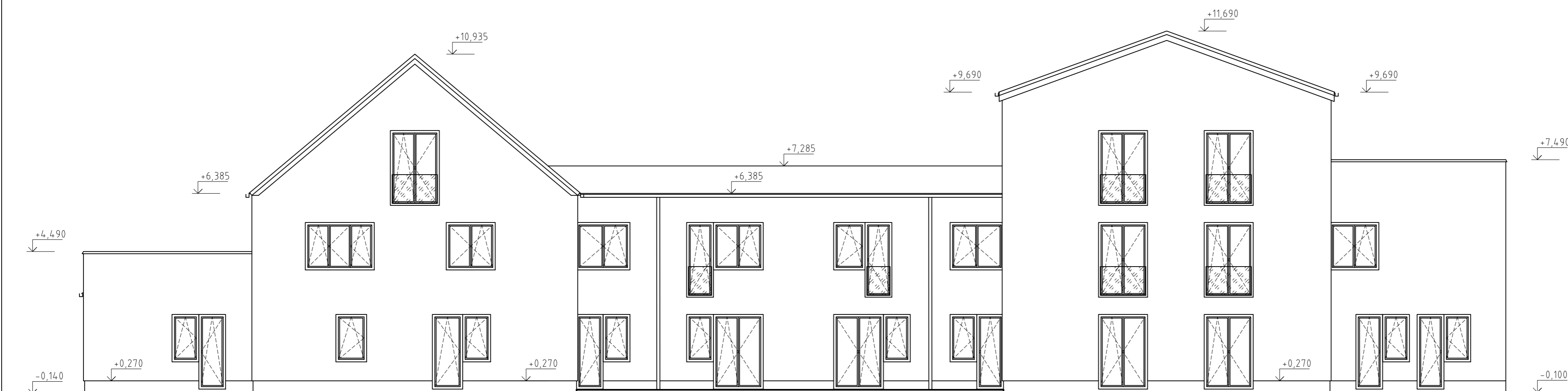
Pohled východní



Pohled severní



Pohled jižní



Projekt:

Bytový dům - Plesná

Adresa:
Náměstí Svobody 478, 351 35 Plesná
k.ú. Plesná 554 740, st.p.č. 648, 150, p.p.č. 636/6, 636/1, 636/10,
636/11, 636/12 a 52/2

Číslo zakázky: 35/2014 Datum: únor 2017

Stupeň: DSP - Projekt pro stavební povolení

Oddíl/Profese: Stavební část Měřítko: 1:100

Název výkresu: Číslo výkresu: 7

Pohledy

Ověřeno:
Město Plesná
5. května 301
351 32

Autor:
Ing.arch. Jaroslav Aust
autorizovaný architekt ČKA 04069
T: 605 524 615 E: laembert@live.com

Zodpovědný projektant:
Ing. David Kojan
autorizovaný inženýr pro pozemní stavby ČKAIT 0301349
T: 605 741 816 E: kojan@hotmail.cz

Hlavní inženýr projektu:
Ing. David Kojan

Projektant:
Ing. David Kojan

Ing. David Kojan
Náměstí krále Jiřího 6, Cheb, 350 02
T: 605 741 816 E: kojan@hotmail.cz
IČO: 73715891 DIČ: CZ7807311809

