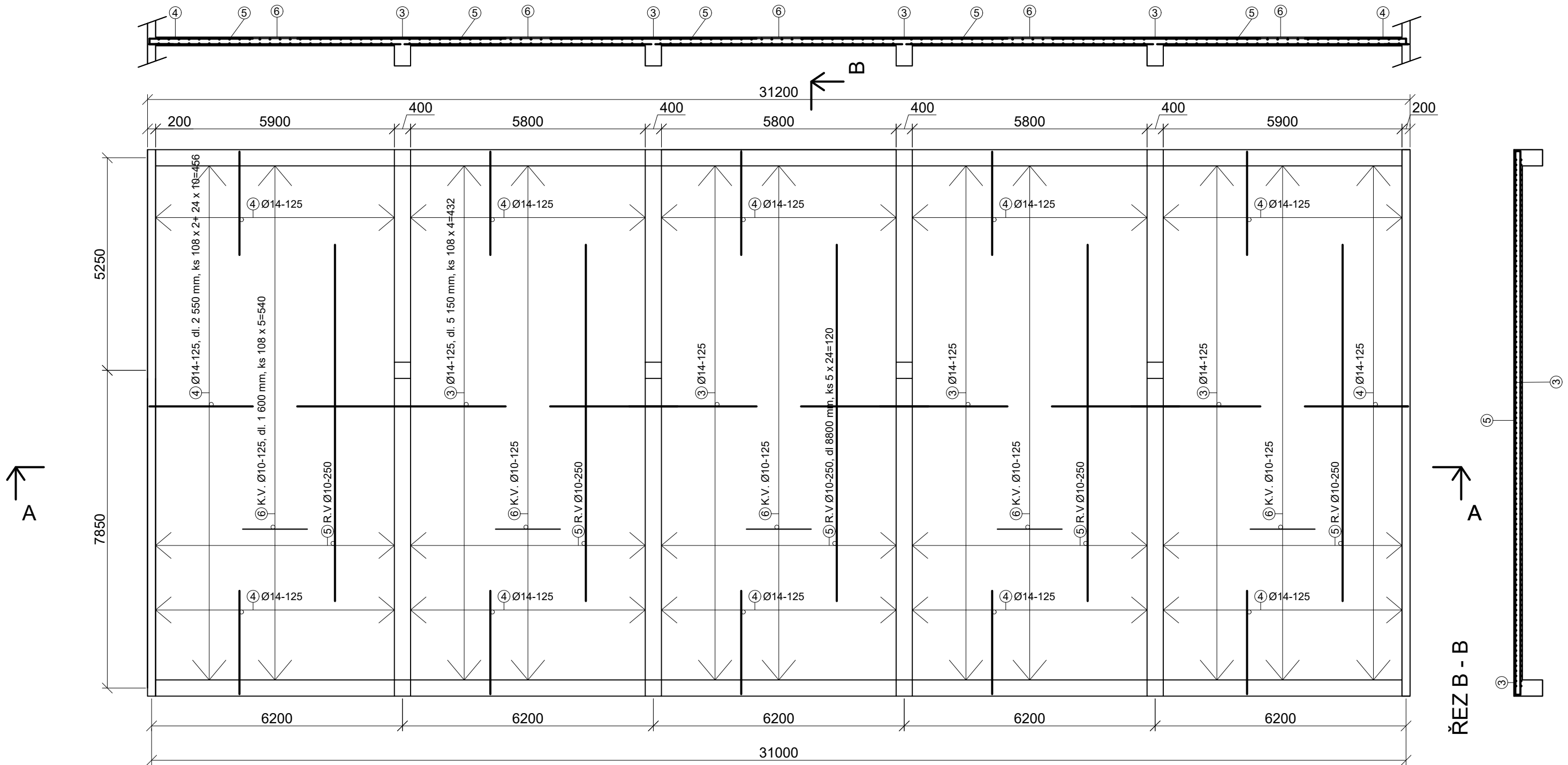


# ŘEZ A - A



③ Ø14 á 125; L = 5 150 mm

④ Ø14 á 125; L = 2 680 mm

⑥ K.V. Ø10 á 125; L = 1 600 mm

⑤ R.V. Ø10, celková délka 8,8 m, +5% na přesahy =0,44 m, stykování přesahem min 250 mm

VÝKAZ HORNÍ VÝZTUŽE					
Položka	ks	Profil	Délka	Délka clk.	Hmotnost
		[mm]	[m]	[m]	[kg]
3	432	14	5,15	2224,8	2688,4483
4	456	14	2,68	1222,08	1476,7615
5	120	10	9,24	1108,8	683,5752
6	540	10	1,6	864	532,656
Celková hmotnost [kg]					5381,441

POZN.:  
 VÝZTUŽ DOLNÍHO POVRCHU VIZ VÝKRES Č.5  
 PRUTY KÓTOVÁNY NA OSU  
 OCEL B500B  
 BETON C30/37 – XC1 – Dmax 16 – CIO,2 – S3  
 Ecm=33 GPa

OBOR	KATEDRA	JMÉNO STUDENTA		
BC-C	133BAPC	René Hartman		
ROČNÍK	VYUČUJÍCÍ			
4.	Ing. Hana Hanzlová, CSc.			
AKCE :			FORMÁT	A3
Bakalářská práce – Analýza vlivu statického působení desky na její tloušťku			MĚŘÍTKO	1:100
			DATUM	26.5.2017
OBSAH :			Č. VÝKR.	6
VARIANTA JEDNOSMĚRNĚ Pnutá – VÝKRES HORNÍ VÝZTUŽE				