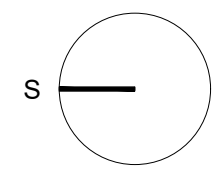
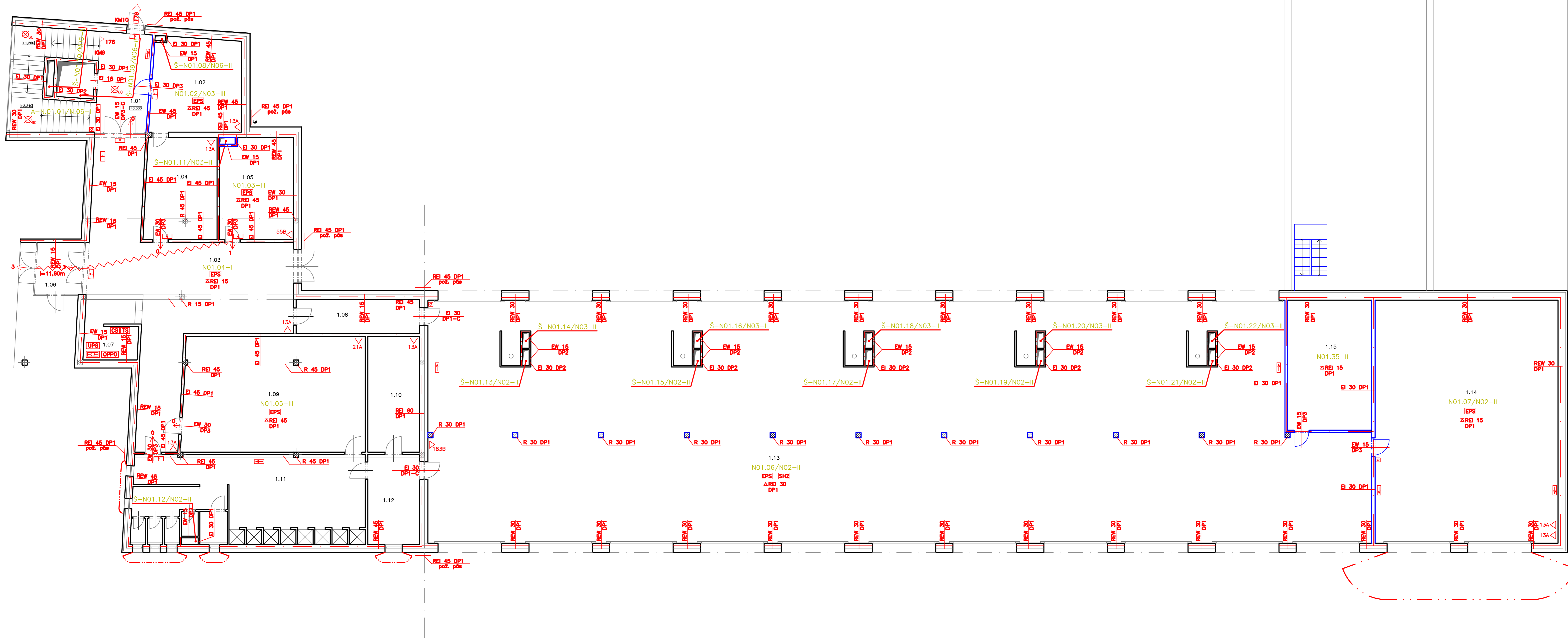


LEGENDA

- KANALIZAČNÍ PŘÍPOJKA SPLAŠKOVÁ A DEŠŤOVÁ
- - - - - VODOVODNÍ PŘÍPOJKA
- - - - - STÁVAJÍCÍ ROZVOD VODY
-) —) KANALIZAČNÍ STOKA SPLAŠKOVÁ
-] —] KANALIZAČNÍ STOKA DEŠŤOVÁ
- × — × HRANICE POZEMKU HASIČÁRNY
- · - · - · POŽÁRNĚ NEBEZPEČNÝ PROSTOR
- ⊕ NADZEMNÍ HYDRANT



Zpracoval: Martin Dvořák	Vedoucí práce: Ing. arch. Petr Hejtmánek	Školní rok: 2016/2017	Fakulta stavební ČVUT
Předmět: BAKALÁŘSKÁ PRÁCE			Datum: 20.5.2017
Název úlohy: POŽÁRNĚ BEZPEČNOSTNÍ ŘEŠENÍ POŽÁRNÍ STANICE HOLEŠOVICE			Měřítko: 1:500
Název výkresu: SITUACE STAVBY			Číslo výkresu: 1

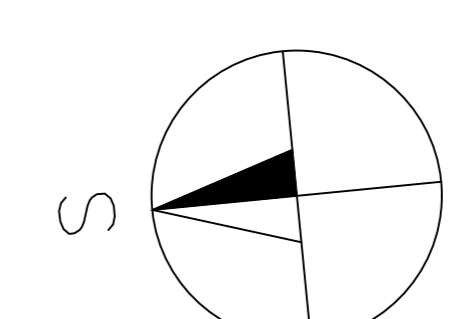


LEGENDA MÍSTNOSTI

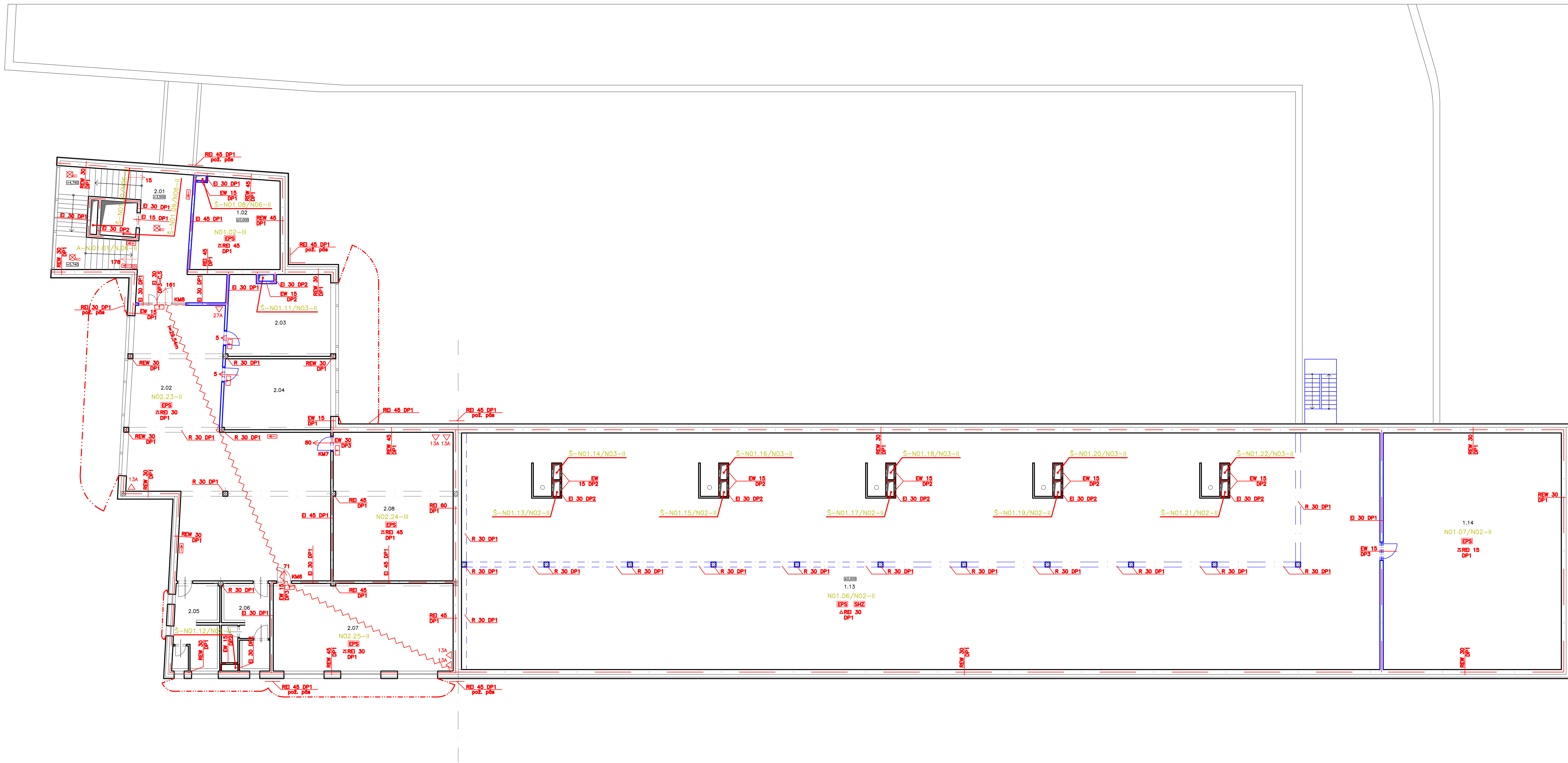
OZN.	ÚČEL MÍSTNOSTI	PLOCHA m ²	POVRCHOVÁ ÚPRAVA	PODLAHA
1.01	SCHODIŠTE	17,10	POHLEDOVÝ BETON	BETON
1.02	BOULDER	28,70	ŠTUKOVÁ OMÍTKA VÁPENNÁ	POLYMERBETON
1.03	HALA	93,80	ŠTUKOVÁ OMÍTKA VÁPENNÁ	POLYMERBETON
1.04	ZÁZEMÍ BOULDERU + SKLAD	24,70	ŠTUKOVÁ OMÍTKA VÁPENNÁ	POLYMERBETON
1.05	TZB	23,90	ŠTUKOVÁ OMÍTKA VÁPENNÁ	POLYMERBETON
1.06	ZÁDVEŘÍ	8,70	POHLEDOVÝ BETON	BETON
1.07	VŘÁTNIČE	9,00	ŠTUKOVÁ OMÍTKA VÁPENNÁ	POLYMERBETON
1.08	CHODBA	14,40	ŠTUKOVÁ OMÍTKA VÁPENNÁ	POLYMERBETON
1.09	SÁTKA	72,3	ŠTUKOVÁ OMÍTKA VÁPENNÁ	POLYMERBETON
1.10	PRÁDELNA	20,20	ŠTUKOVÁ OMÍTKA VÁPENNÁ, KERAM. OBKLAD	POLYMERBETON
1.11	WC + UMYVÁRNA	58,40	ŠTUKOVÁ OMÍTKA VÁPENNÁ, KERAM. OBKLAD	POLYMERBETON
1.12	HRUBÁ OČIŠŤA	15,70	ŠTUKOVÁ OMÍTKA VÁPENNÁ, KERAM. OBKLAD	POLYMERBETON
1.13	GABAZE	779,21	POHLEDOVÝ BETON	ESTRIK
1.14	ODRŽBA AUTOMOBILŮ	151,05	POHLEDOVÝ BETON	ESTRIK

LEGENDA ČAR A ZNAČEK:

- — — — — HRANICE PŮ
- — — — — PNP
- REI 45 DP1 POŽADAVKY ZA POŽÁRU A POŽÁRNÍ ODOLNOST KONSTRUKCI
- ⊗ NOUZOVÉ OSVĚTLENÍ
- 27A7 TYP HASIČHO PŘÍSTROJE
- SMĚR ÚNIKU
- — — — — DELKA ÚNIKOVÉ CESTY
- KML KRITICKÉ MÍSTO ÚNIKOVÉ CESTY
- ⊗ POŽÁRNÍ HLÁSIČ



Zpracoval: Mortin Dvořák	Vedoucí práce: Ing. arch. Petr Hejmánek	Školní rok: 2016/2017	FAKULTA STAVEBNÍ ČVUT
Předmět: BAKALÁŘSKÁ PRÁCE			
Název úlohy: POŽÁRNĚ BEZPEČNOSTNÍ ŘEŠENÍ POŽÁRNÍ STANICE HOLEŠOVICE		Datum: 20.5.2017	Meřítko: 1:50
		Číslo výkresu: 2	
PŮDORYS 1.NP			

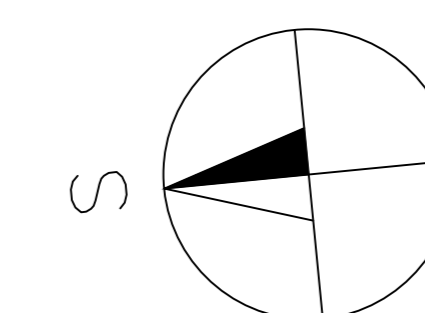


LEGENDA MÍSTNOSTÍ

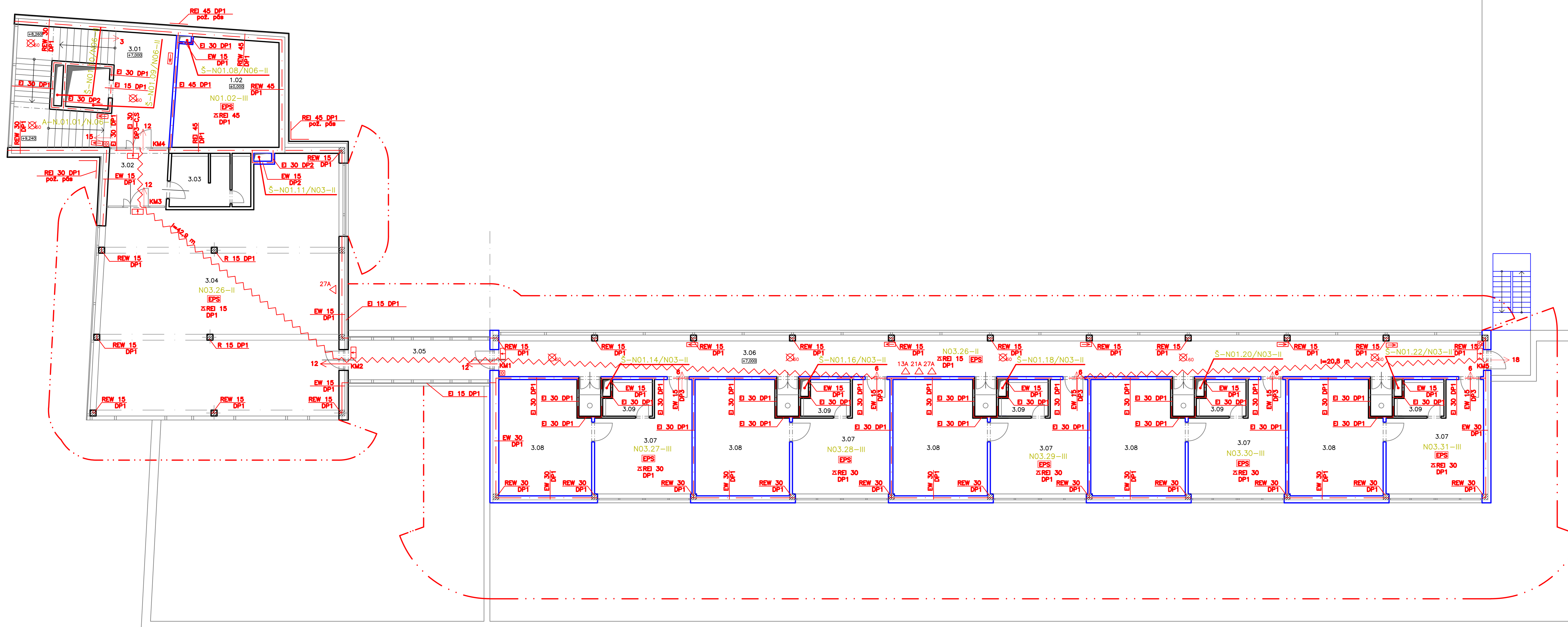
OZNL	OČEL MÍSTNOSTI	PLOCHA m2	POVRCHOVÁ ÚPRAVA	PODLAHA
2.01	SCHODIŠTĚ	17,10	POHLEDOVÝ BETON	BETON
2.02	HALA	144,50	ŠTUKOVÁ OMÍTKA VÁPENNÁ	POLYMERBETON
2.03	KANCELÁŘ	27,00	ŠTUKOVÁ OMÍTKA VÁPENNÁ	POLYMERBETON
2.04	KANCELÁŘ	28,10	ŠTUKOVÁ OMÍTKA VÁPENNÁ	POLYMERBETON
2.05	WC MUŽI	11,80	ŠTUKOVÁ OMÍTKA VÁPENNÁ, KERAM. OBKLAD	POLYMERBETON
2.06	WC ŽENY	11,80	ŠTUKOVÁ OMÍTKA VÁPENNÁ, KERAM. OBKLAD	POLYMERBETON
2.07	PŘEDNÁŠKOVÁ MÍSTNOST	56,40	ŠTUKOVÁ OMÍTKA VÁPENNÁ	POLYMERBETON
2.08	PŘEDNÁŠKOVÁ MÍSTNOST	64,00	ŠTUKOVÁ OMÍTKA VÁPENNÁ	POLYMERBETON
1.02	BOULDER	28,70	POHLEDOVÝ BETON	POLYMERBETON
1.13	GARAŽ	898,40	POHLEDOVÝ BETON	ESTRIX

LEGENDA ČAR A ZNAČEK:

- HHRANICE PŮ
- PNP
- REI 45 DP1 POŽADAVKY ZA POŽÁRU A POŽÁRNÍ ODOLNOST KONSTRUKCI
- NOUZOVÉ OSVĚTLENÍ
- 27A7 TYP HASIČHO PŘÍSTROJE
- SE3 SMĚR ÚNIKU
- DELKA ÚNIKOVÉ CESTY
- KM. KRITICKÉ MÍSTO ÚNIKOVÉ CESTY
- POŽÁRNÍ HLÁSIČ



Zpracoval: Martin Dvořák	Vedoucí práce: Ing. arch. Petr Hejtmánek	Školní rok: 2016/2017	FAKULTA STAVEBNÍ ČVUT
Předmět: BAKALÁŘSKÁ PRÁCE			Datum: 20.5.2017
Název úlohy: POŽÁRNĚ BEZPEČNOSTNÍ ŘEŠENÍ POŽÁRNÍ STANICE HOLEŠOVICE			Meřítko: 1:80
PŮDORYS 2.NP			Číslo výkresu: 3

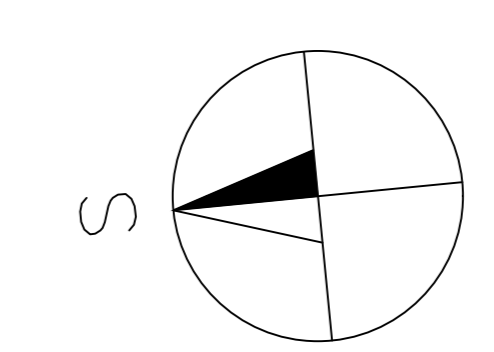


LEGENDA MÍSTNOSTÍ

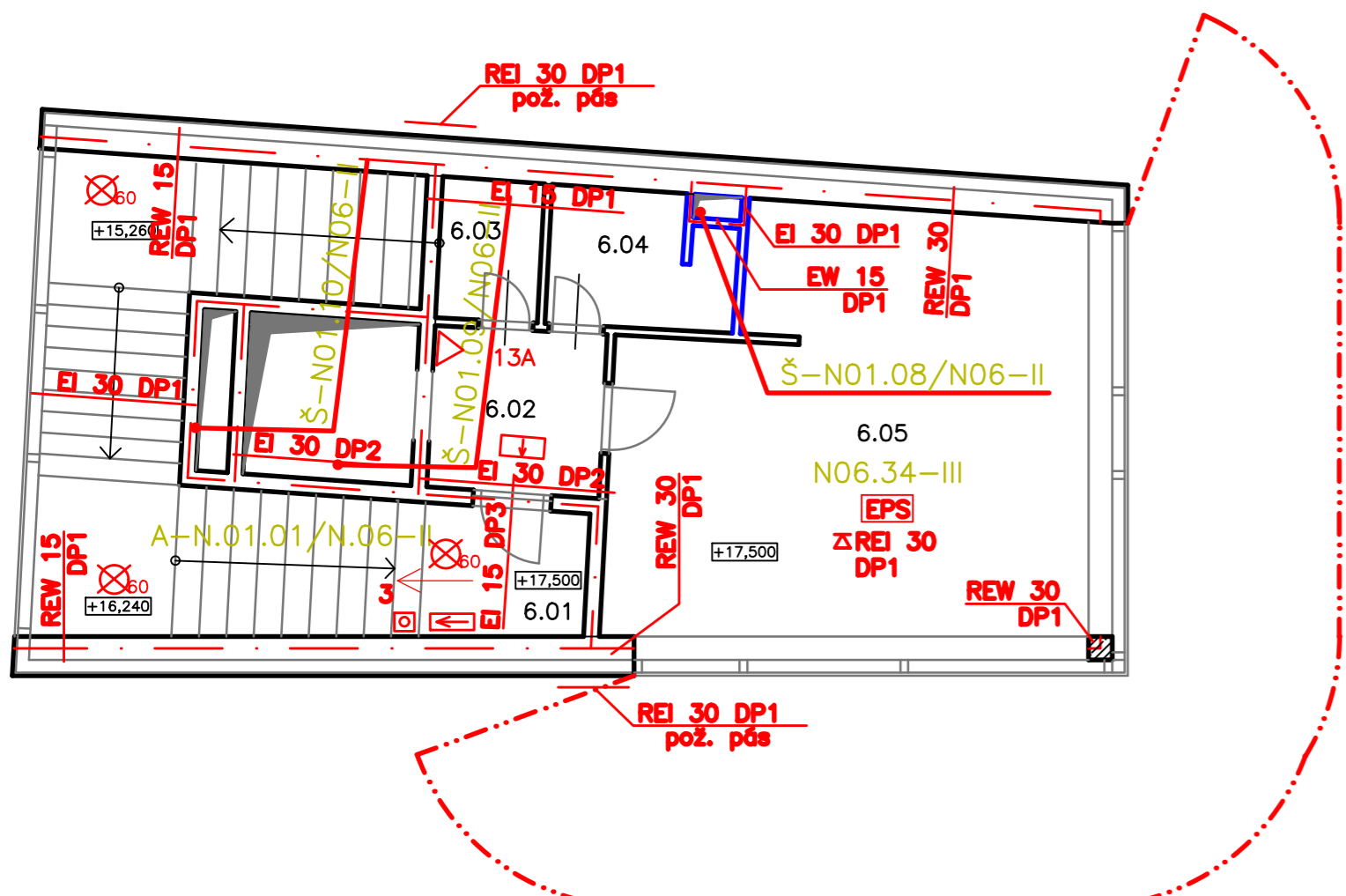
OZN.	ÚČEL MÍSTNOSTI	PLOCHA m ²	POVRCHOVÁ ÚPRAVA	PODLAHA
3.01	SCHODIŠTĚ	17,10	POHLEDVÝ BETON	BETON
3.02	CHODBA	8,70	ŠTUKOVÁ OMÍTKA VÁPENNÁ	POLYMERBETON
3.03	WC	9,60	ŠTUKOVÁ OMÍTKA VÁPENNÁ, KERAM. OBKLAD	POLYMERBETON
3.04	SPOLEČENSKÁ MÍSTNOST	126,70	ŠTUKOVÁ OMÍTKA VÁPENNÁ	KÖREK
3.05	KORIDOR – BUŘKY	14,10		POLYMERBETON
3.06	CHODBA	89,50	ŠTUKOVÁ OMÍTKA VÁPENNÁ	POLYMERBETON
3.07	OBÝTNÍ MÍSTNOST BUŘKY	21,30	ŠTUKOVÁ OMÍTKA VÁPENNÁ	KÖREK
3.08	LŮŽKOVÁ MÍSTNOST BUŘKY	26,40	ŠTUKOVÁ OMÍTKA VÁPENNÁ	KÖREK
3.09	KOUPELNA	2,90	ŠTUKOVÁ OMÍTKA VÁPENNÁ, KERAM. OBKLAD	KERAMICKÁ DLAŽBA
1.02	BOULDER	28,70	POHLEDVÝ BETON	POLYMERBETON

LEGENDA ČAR A ZNAČEK:

- HHRANICE PŮ
- PNP
- RE 45 DP1 POŽADAVKY ZA POŽÁRU A POŽÁRNÍ ODOLNOST KONSTRUKCI
- RE 15 DP1
- ☒ NOUZOVÉ OSVĚTLENÍ
- 27A TYP HASIČHO PŘÍSTROJE
- SMĚR ÚNIKU
- DELKA ÚNIKOVÉ CESTY
- KM1 KRITICKÉ MÍSTO ÚNIKOVÉ CESTY
- POŽÁRNÍ HLÁSIČ

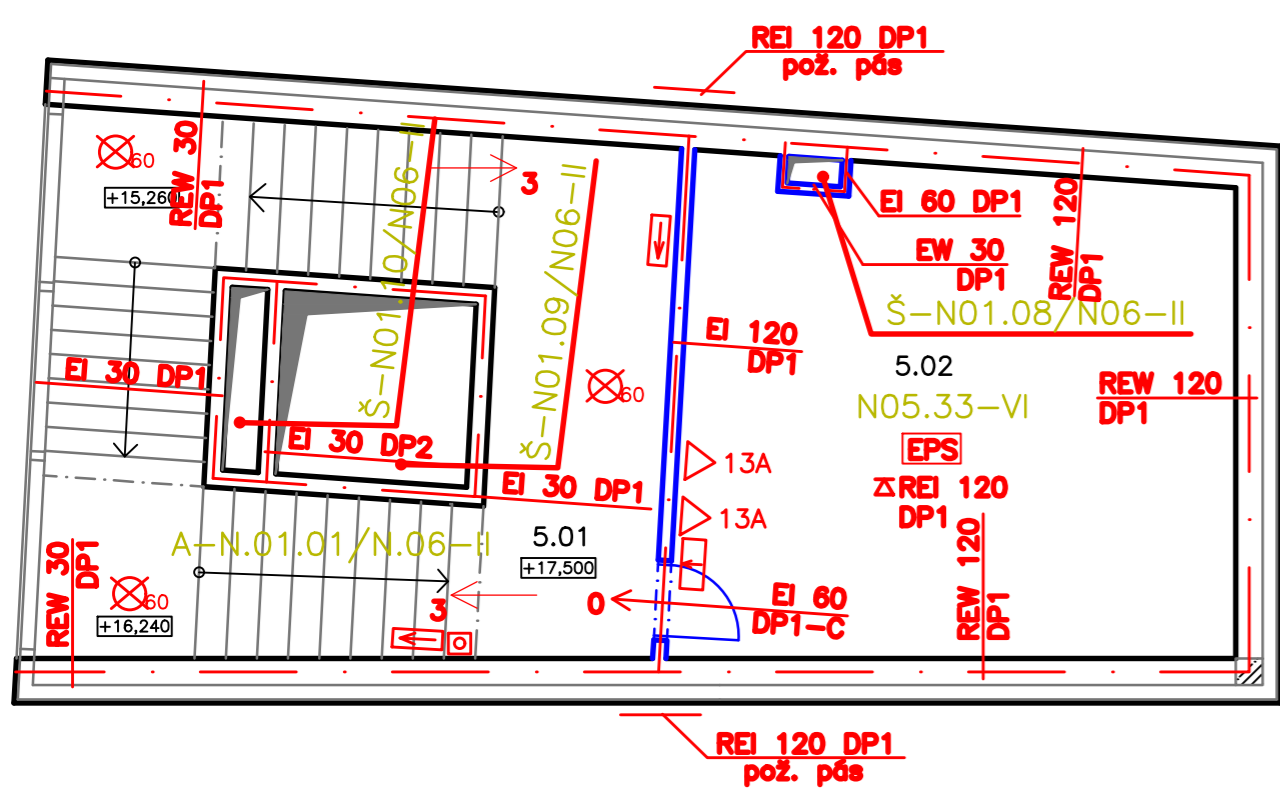


Zpracoval: Martin Dvořák	Vedoucí práce: Ing. arch. Petr Hejtmánek	Školní rok: 2016/2017	FAKULTA STAVEBNÍ ČVUT
Předmět: BAKALÁŘSKÁ PRÁCE			Datum: 20.5.2017
Název úlohy: POŽÁRNĚ BEZPEČNOSTNÍ ŘEŠENÍ POŽÁRNÍ STANICE HOLEŠOVICE			Meřítko: 1:50
			Číslo výkresu: 4
PŮDORYS 3.NP			



LEGENDA MÍSTNOSTÍ

OZN.	ÚČEL MÍSTNOSTI	PLOCHA m2	POVRCHOVÁ ÚPRAVA	PODLAHA
6.01	SCHODIŠTĚ	3,50	POHLEDOVÝ BETON	BETON
6.02	PŘEDSÍŇ	3,90	ŠTUKOVÁ OMÍTKA VÁPENNÁ	KOREK
6.03	SKLAD	2,50	ŠTUKOVÁ OMÍTKA VÁPENNÁ	POLYMERBETON
6.04	KOUPELNA + WC	4,40	ŠTUKOVÁ OMÍTKA VÁPENNÁ, KERAM. OBKLAD	KERAMICKÁ DLAŽBA
6.05	GARSONKA	27,40	ŠTUKOVÁ OMÍTKA VÁPENNÁ	KOREK

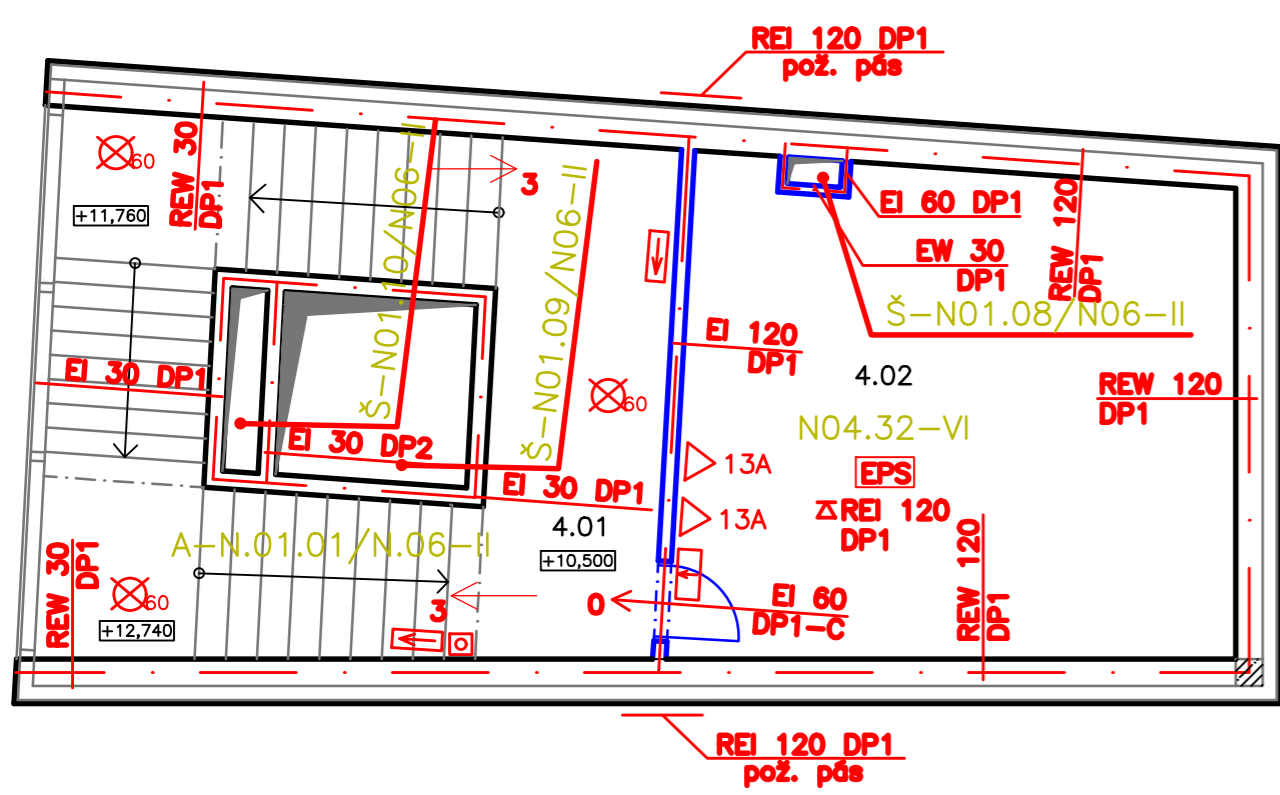


LEGENDA MÍSTNOSTÍ

OZN.	ÚČEL MÍSTNOSTI	PLOCHA m2	POVRCHOVÁ ÚPRAVA	PODLAHA
5.01	SCHODIŠTĚ	33,86	POHLEDOVÝ BETON	BETON
5.02	SKLAD	34,09	POHLEDOVÝ BETON	BETON

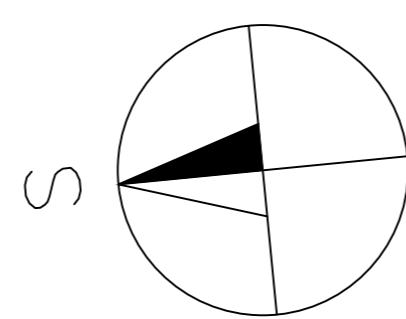
LEGENDA ČAR A ZNAČEK:

- . — HRANICE PÚ
- . . . — PNP
- REI 45 DP1 POŽADAVKY ZA POŽÁRU A POŽÁRNÍ ODOLNOST KONSTRUKCÍ
- ⊗ NOUZOVÉ OSVĚTLENÍ
- 27A TYP HASIČÍHO PŘÍSTROJE
- ⇨ SMĚR ÚNIKU
- ~ DĚLKA ÚNIKOVÉ CESTY
- KM.. KRITICKÉ MÍSTO ÚNIKOVÉ CESTY
- ⊠ POŽÁRNÍ HLÁSIČ



LEGENDA MÍSTNOSTÍ

OZN.	ÚČEL MÍSTNOSTI	PLOCHA m2	POVRCHOVÁ ÚPRAVA	PODLAHA
4.01	SCHODIŠTĚ	33,86	POHLEDOVÝ BETON	BETON
4.02	SKLAD	34,09	POHLEDOVÝ BETON	BETON



Zpracoval: Martin Dvořák	Vedoucí práce: Ing. arch. Petr Hejtmánek	Školní rok: 2016/2017	FAKULTA STAVEBNÍ ČVUT
Předmět: BAKALÁŘSKÁ PRÁCE			Datum: 20.5.2017
Název úlohy: POŽÁRNĚ BEZPEČNOSTNÍ ŘEŠENÍ POŽÁRNÍ STANICE HOLEŠOVICE			Meřítko: 1:80
			Číslo výkresu: 5
PŮDORYS 4.NP; 5.NP; 6.NP			