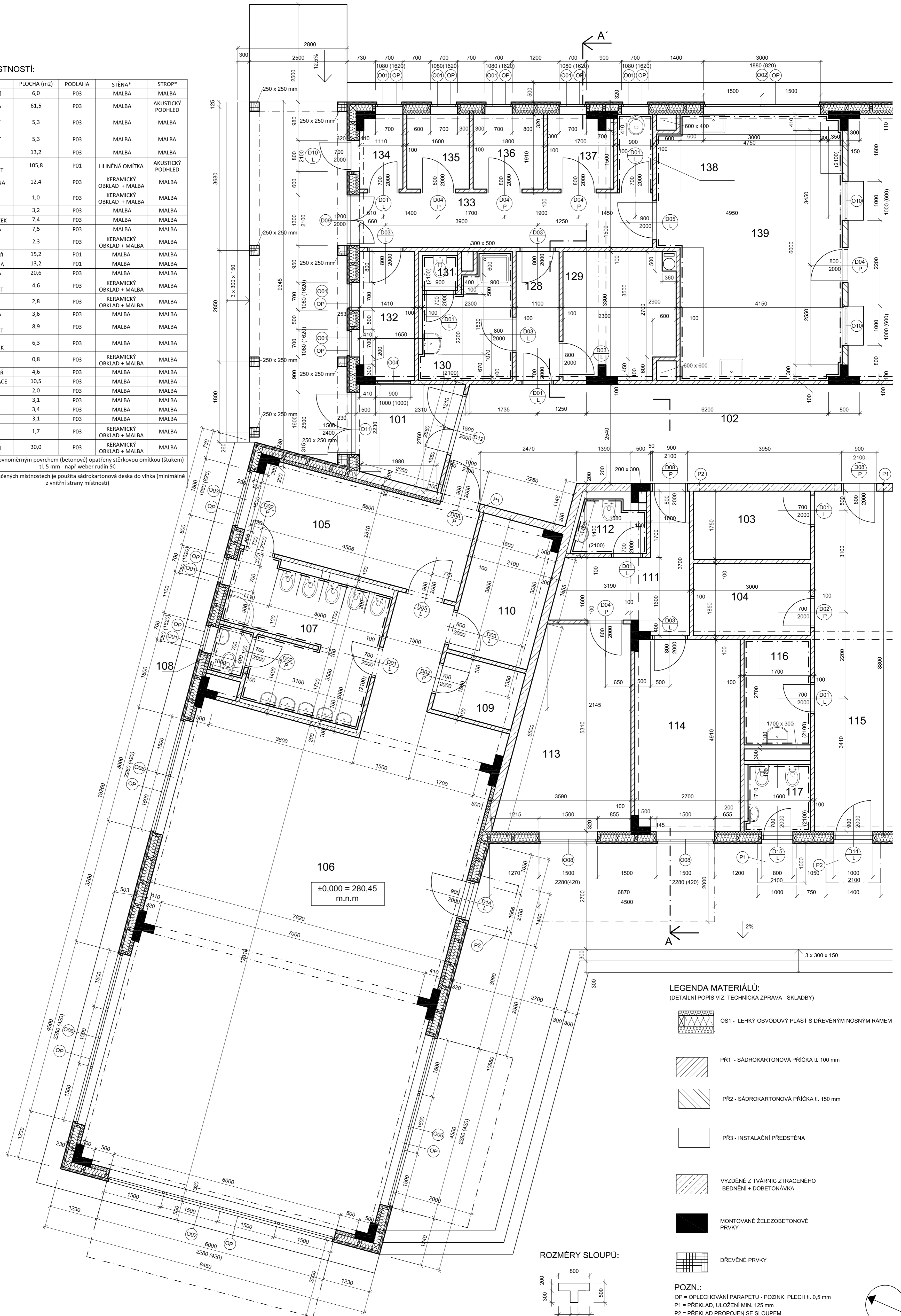


LEGENDA MÍSTNOSTÍ:

C.M.	ÚČEL	PLOCHA (m2)	PODLAHA	STĚNA*	STROP*
101	ZÁDVEŘÍ	6,0	P03	MALBA	MALBA
102	CHODBA	61,5	P03	MALBA	AKUSTICKÝ PODHLED
103	SKLAD Č. PRÁDLA	5,3	P03	MALBA	MALBA
104	SKLAD Š. PRÁDLA	5,3	P03	MALBA	MALBA
105	ŠATNA	13,2	P03	MALBA	MALBA
106	DENNÍ MÍSTNOST	105,8	P01	HLINĚNÁ OMÍTKA	AKUSTICKÝ PODHLED
107**	UMÝVÁRNA	12,4	P03	KERAMICKÝ OBKLAD + MALBA	MALBA
108**	WC	1,0	P03	KERAMICKÝ OBKLAD + MALBA	MALBA
109	SKLAD	3,2	P03	MALBA	MALBA
110	SKLAD LŮŽEK	7,4	P03	MALBA	MALBA
111	CHODBA	7,5	P03	MALBA	MALBA
112**	WC	2,3	P03	KERAMICKÝ OBKLAD + MALBA	MALBA
113	KANCELÁŘ	15,2	P01	MALBA	MALBA
114	ŘEDITELNA	13,2	P01	MALBA	MALBA
115	CHODBA	20,6	P03	MALBA	MALBA
116	TECH. MÍSTNOST	4,6	P03	KERAMICKÝ OBKLAD + MALBA	MALBA
117**	WC	2,8	P03	KERAMICKÝ OBKLAD + MALBA	MALBA
128	CHODBA	3,6	P03	MALBA	MALBA
129	TECH. MÍSTNOST	8,9	P03	MALBA	MALBA
130	ŠATNA KUCHÁŘEK	6,3	P03	MALBA	MALBA
131**	WC	0,8	P03	KERAMICKÝ OBKLAD + MALBA	MALBA
132	KANCELÁŘ	4,6	P03	MALBA	MALBA
133	MANIPULACE	10,5	P03	MALBA	MALBA
134	SKLAD	2,0	P03	MALBA	MALBA
135	SKLAD	3,1	P03	MALBA	MALBA
136	SKLAD	3,4	P03	MALBA	MALBA
137	SKLAD	3,1	P03	MALBA	MALBA
138	ÚKLID	1,7	P03	KERAMICKÝ OBKLAD + MALBA	MALBA
139**	KUCHYŇ	30,0	P03	KERAMICKÝ OBKLAD + MALBA	MALBA

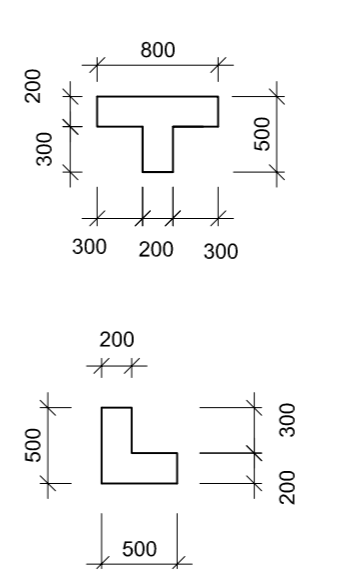
* pozn.: prvky s nerovnoměrným povrchem (betonové) opatřeny stěrčovou omítkou (štukem) tl. 5 mm - např. weber rudin SC
 ** v takto označených místnostech je použita sádrokartonová deska do vlhka (minimálně z vnitřní strany místnosti)



LEGENDA MATERIÁLŮ:
(DETAILNÍ POPIS VIZ. TECHNICKÁ ZPRÁVA - SKLADBY)

- OS1 - LEHKÝ OBVODOVÝ PLÁŠT S DŘEVĚNÝM NOSNÝM RÁMEM
- PR1 - SÁDROKARTONOVÁ PŘÍČKA tl. 100 mm
- PR2 - SÁDROKARTONOVÁ PŘÍČKA tl. 150 mm
- PR3 - INSTALAČNÍ PŘEDSTĚNA
- VYŽDĚNÉ Z TVÁRNIC ZTRACENÉHO BEDNĚNÍ + DOBETONÁVKA
- MONTOVANÉ ŽELEZOBETONOVÉ PRVKY
- DŘEVĚNÉ PRVKY

ROZMĚRY SLOUPŮ:



POZN.:
 OP = OPLECHOVÁNÍ PARAPETU - POZINK. PLECH tl. 0,5 mm
 P1 = PŘEKLAD, ULOŽENÍ MIN. 125 mm
 P2 = PŘEKLAD PROPOJEN SE SLOUPEM
 PRÍSTŘEŠEK PŘED VSTUPEM:
 P1 - 1x1 m
 P2 - 1x1,4 m

Zpracovala: Vendula Davidová	Vedoucí: Ing. J. Nováček, Ph.D.	Školní rok: 2016/2017	Fakulta stavební ČVUT
Předmět: Bakalářská práce			Datum: 2.4.2017
Název úlohy: Částečný půdorys objektu			Měřítko: 1:50
			Č. výkresu: 5.0