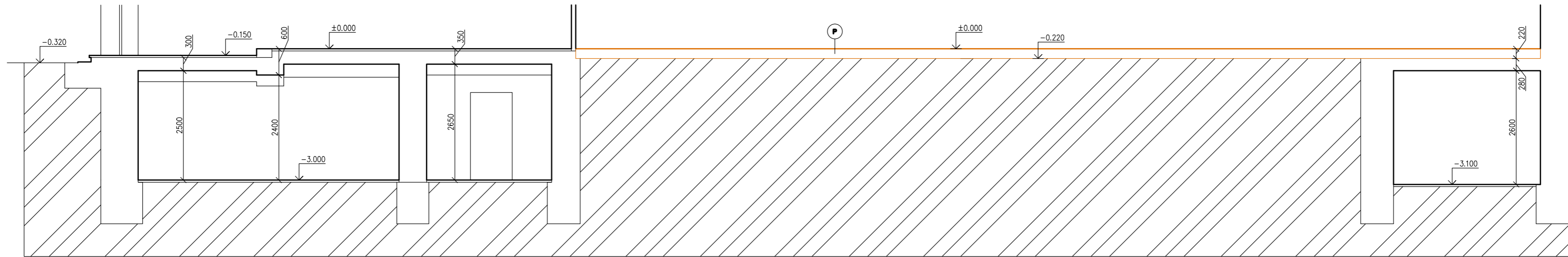
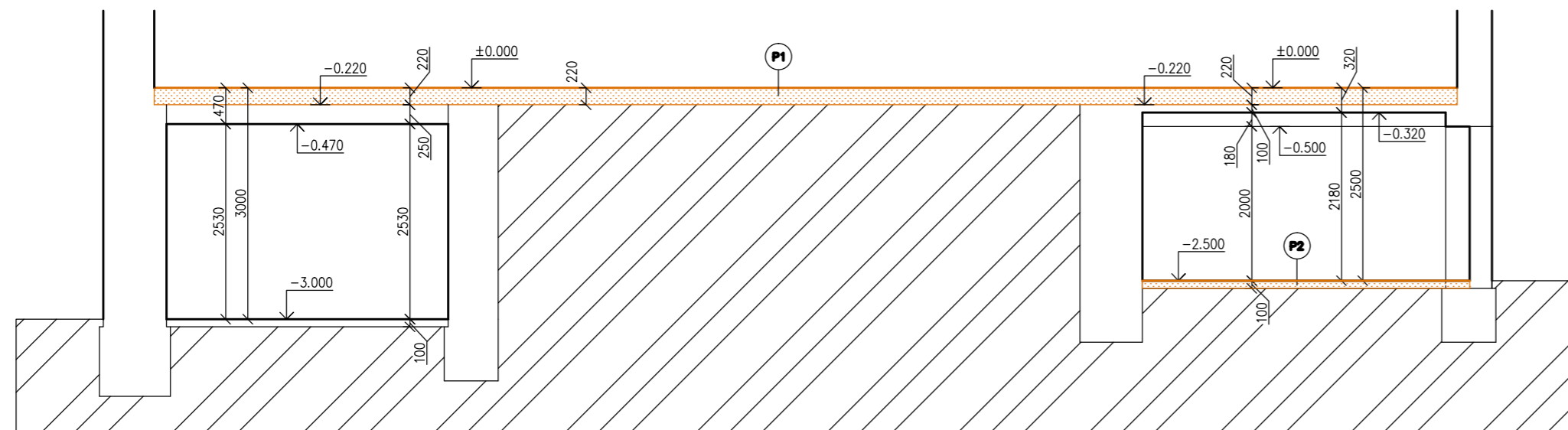


# ŘEZ 1-1'



# ŘEZ 2-2'



### LEGENDA MATERIÁLŮ

- STÁVAJÍCÍ ZDIVO
  - VYBOURANÁ A DEMONTOVANÁ PODLAHA
- P1**
- DUBOVÉ VLYSY TL 20mm
  - PRKNA TL 25mm
  - DŘEVĚNÉ TRÁMY 120x120mm, OSOVÁ ROZTEČ 720 mm
  - PODLŮŽENÍ A PODKLINOVÁNÍ TRÁMŮ 10-55mm
  - PŮVODNÍ ZEMINA / STROP SUTERÉNU
- P2**
- BETONOVÁ MAZANINA TL 100mm
  - PŮVODNÍ ZEMINA

±0,000 = čistá úroveň stávající haly v 1.NP  
 ±0,000 = +211,02 m.n.m BPV

### STÁVAJÍCÍ STAV A BOURACÍ PRÁCE

Vypracoval Kubina M.	Zodp. projektant Kubina M.	Tech. kontrola doc.Ing. Eva Burgetová	Csc	Fakulta stavební <b>ČVUT</b>
Kreslil Kubina M.				formát A2
Investor TJ Sokol na Mělníce				datum květen 2017
Ákce				obal BP
				č. sádky
				č. kopie
				archivní č.
Období výkresu Svislé řezy 1-1;2-2			Měřítko 1:75	č. výkresu D1.4-2