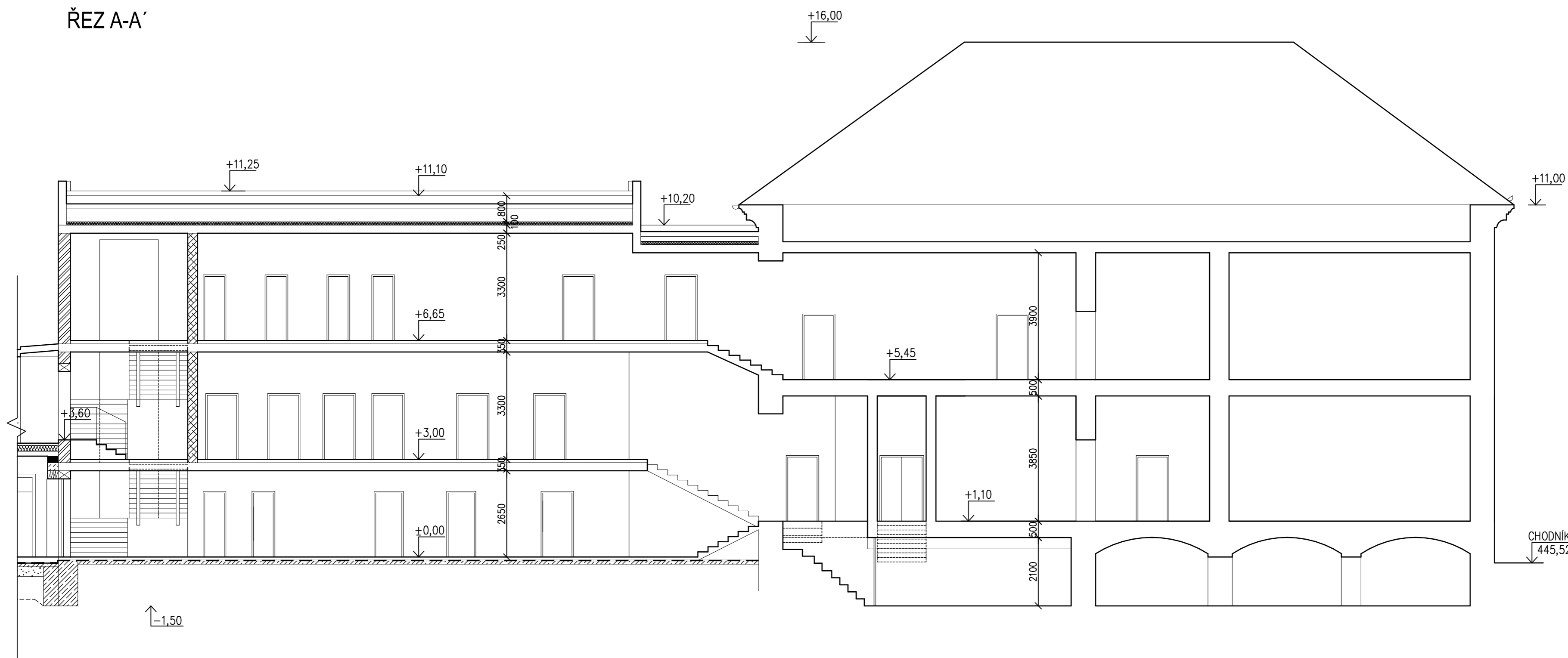





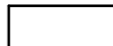


BUDOVA MATEŘSKÉ ŠKOLY - NENÍ SOUČÁSTÍ ŘEŠENÉ OBLASTI

ŘEZ A-A'



LEGENDA ZDIVA:

-  NOSNÉ ZDIVO Z CIHEL PLNÝCH
-  NOSNÉ ZDIVO Z CIHEL CD 365 TL.375MM
-  NOSNÉ ZDIVO Z KERAMICKÝCH CIHELNÝCH BLOKŮ P+D TL.200MM
-  NOSNÉ ZDIVO Z CIHEL TYN I TL.300MM
-  ZDIVO Z CIHEL CDm TL.115MM
-  PŘÍČKY Z KERAMICKÝCH CIHEL P+D TL.100, 150MM

| | | | |
|--|--|--------------------------|---|
| Zpracoval: RADIM KOKEŠ | Vedoucí bakalářské práce: Ing. Bc. J. Vychytil, Ph.D. | Školní rok: 2016/2017 | ČVUT FAKULTA STAVEBNÍ  |
| Předmět: 124 BAPR | | | Datum: 25.5.2017 |
| NÁZEV ÚLOHY: ZÁKLADNÍ A MATEŘSKÁ ŠKOLA DOLNÍ BUKOVSKO | | | Měřítko: 1:100 |
| | | | Číslo výkresu: 3 |
| NÁZEV VÝKRESU: ŘEZ A-A' | | | |