
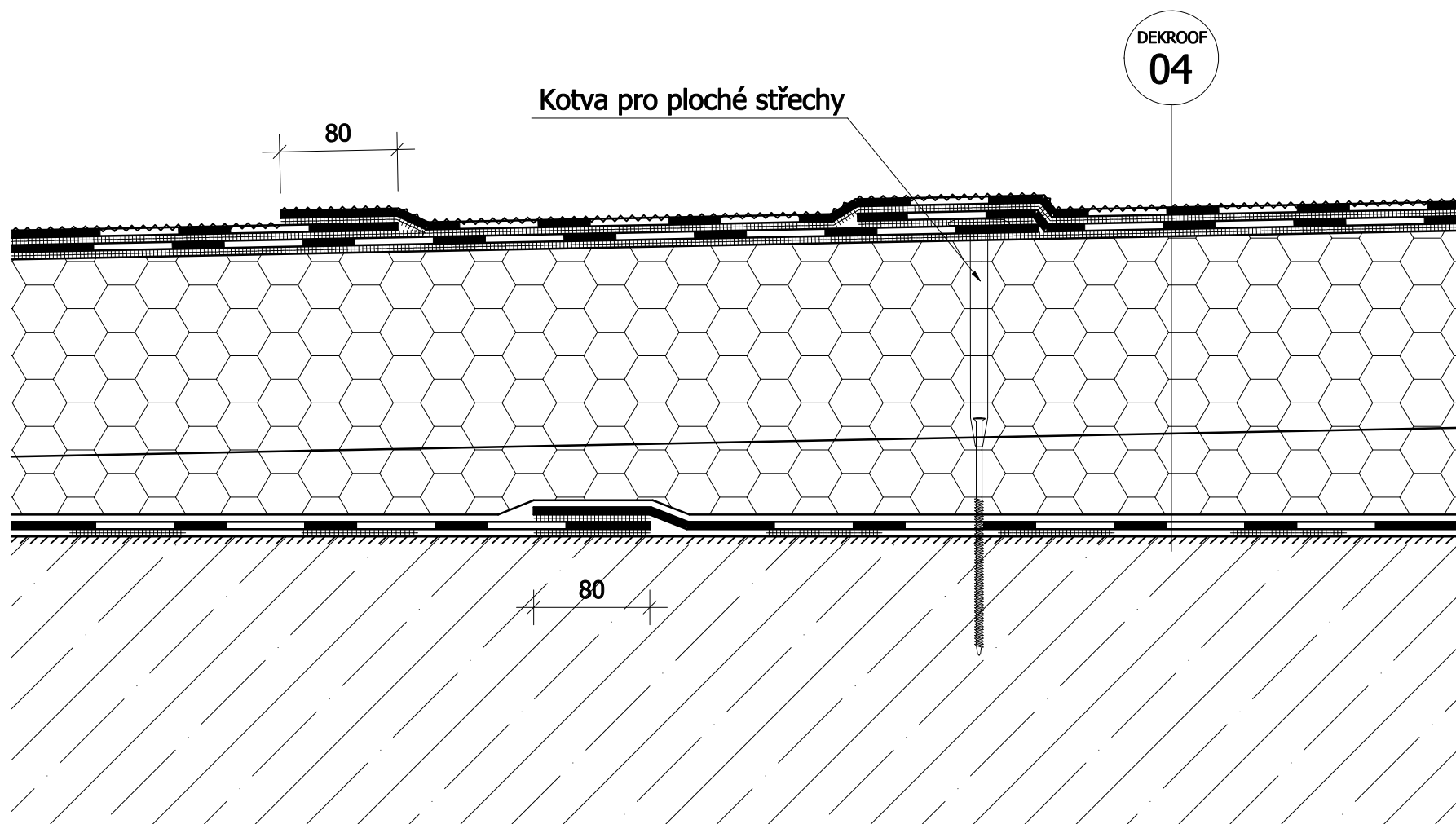


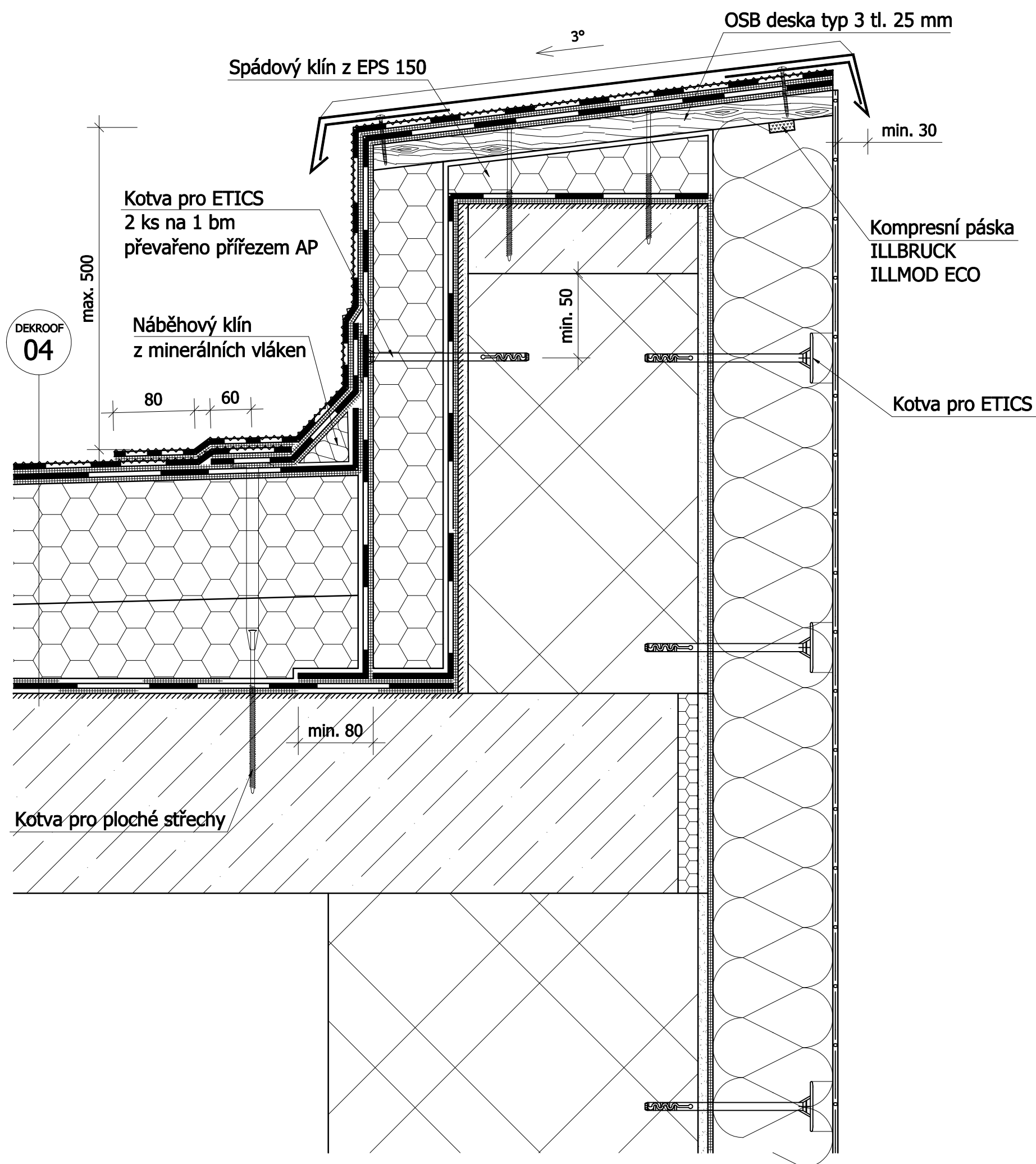
vypracoval: <b>Petr Parkan</b>	kreslil: <b>Petr Parkan</b>	předmět: <b>124BAPC Bakalářská práce</b>	
vedoucí dané části:	hlavní vedoucí projektu: <b>Ing. Anna Lounková, CSc.</b>	 <b>ČVUT stavební Praha</b>	
akce: <b>Obecní bytový dům Roosevelt Rooseveltova XXX, 160 00, Praha 6, k.ú. Bubeneč</b>			
část PD: <b>D.1.1 - Architektonicko stavební řešení</b>			
fáze projektu: <b>DPP</b>	datum: <b>14. května 2017</b>	formát: <b>A4</b>	měřítko:
výkres: <b>Typizované detaily použité skladby (DEK)</b>	autorizace:	číslo výkresu: <b>D.1.1.10</b>	paré:



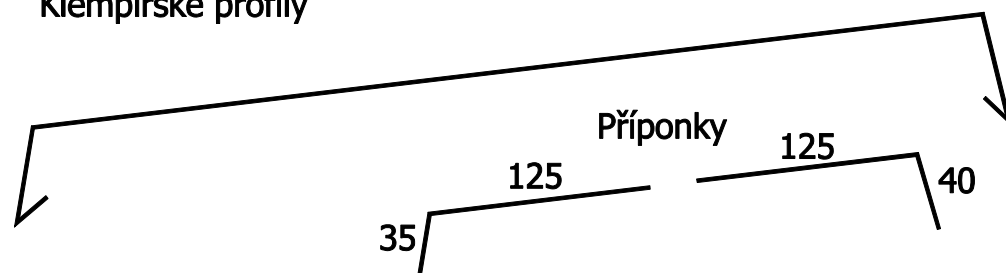
Varianta se stabilizací mechanickým kotvením.

## Řešení v ploše

Detail pochází z [www.dekpartner.cz](http://www.dekpartner.cz) a je zde uplatněno poznání k 2017-01

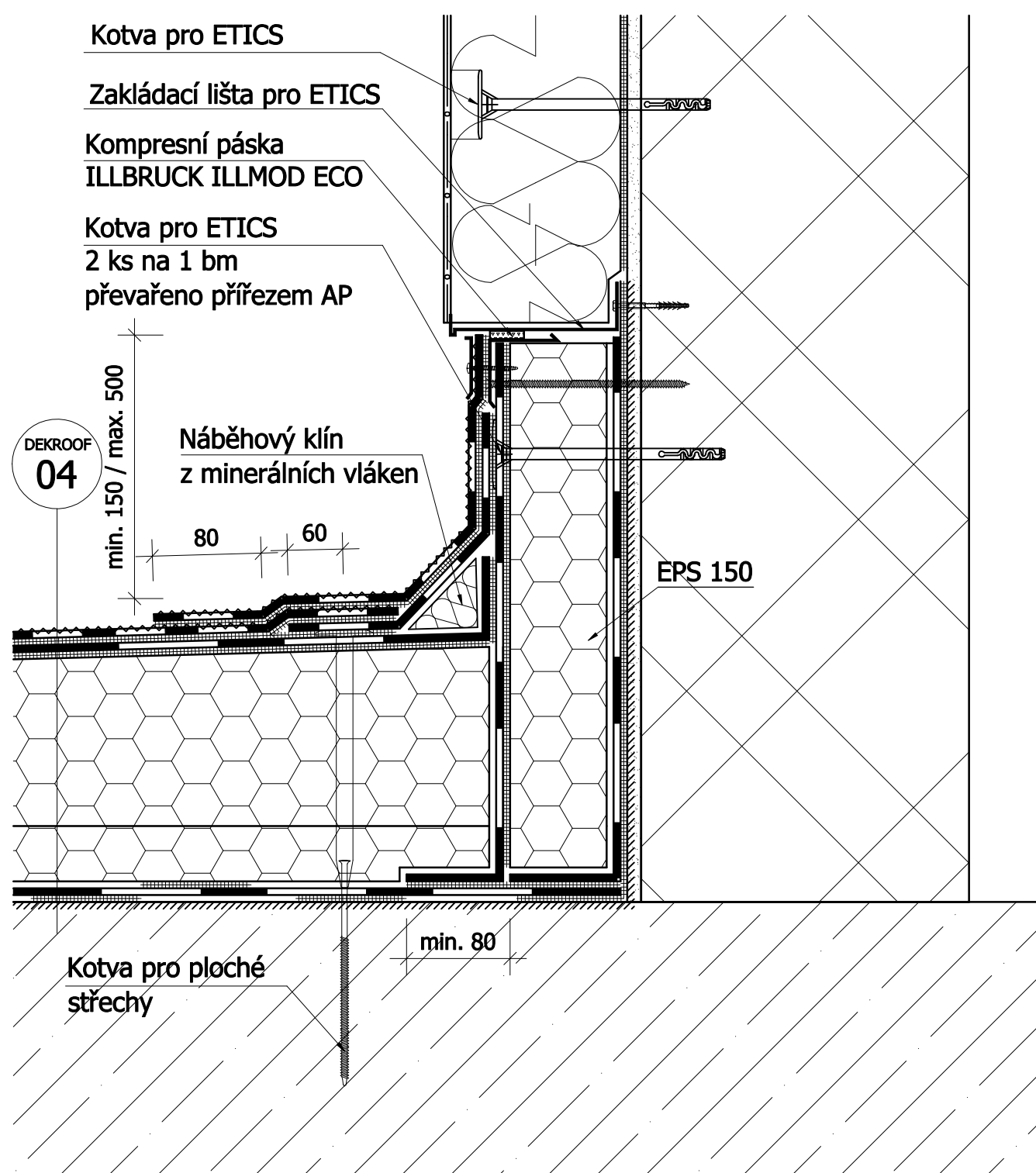


Klempířské profily

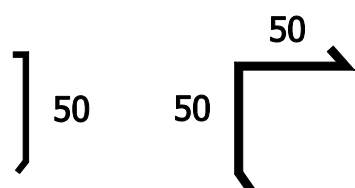


Varianta se stabilizací mechanickým kotvením.

## Ukončení u atiky



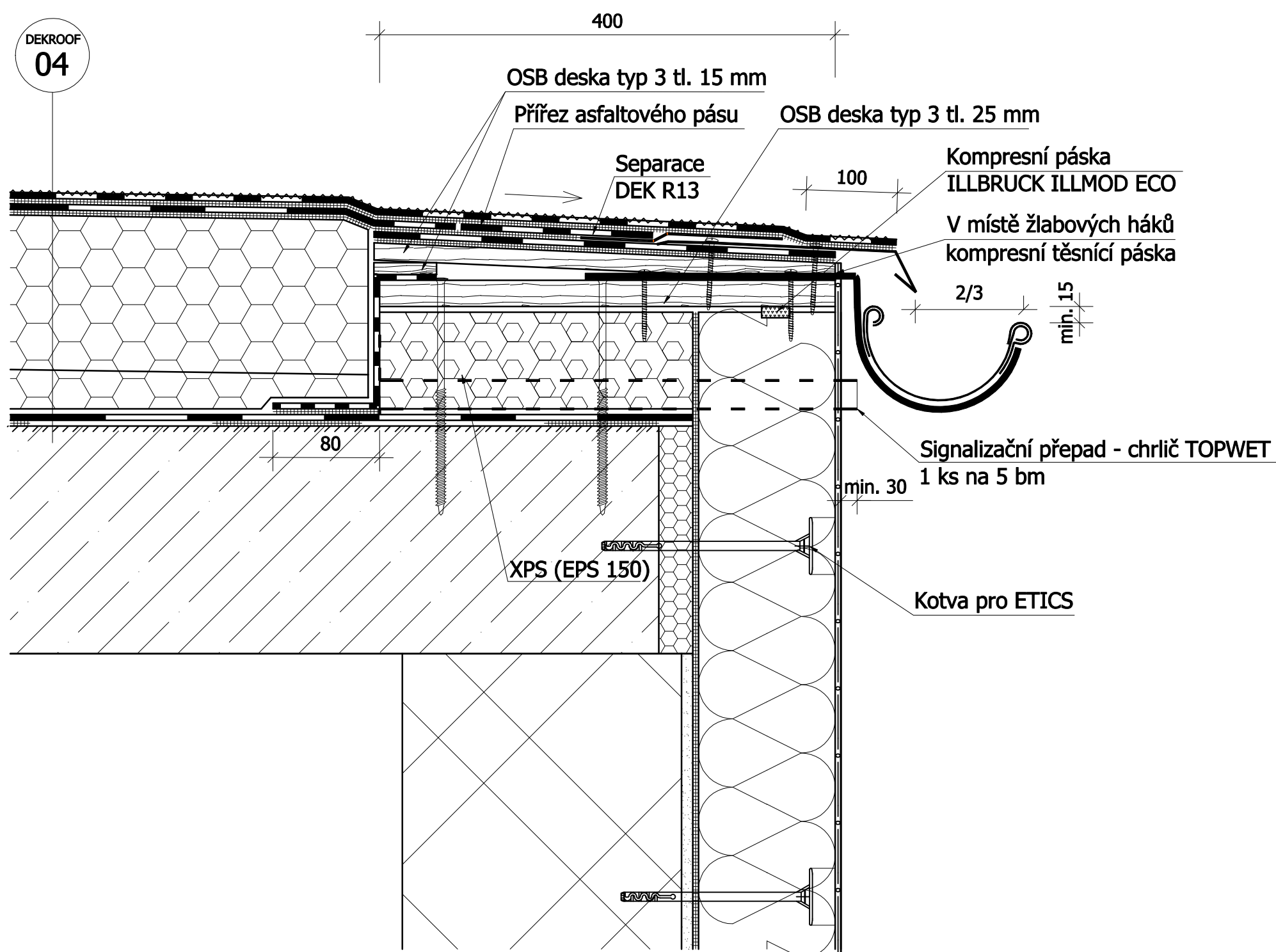
Klempířské profily



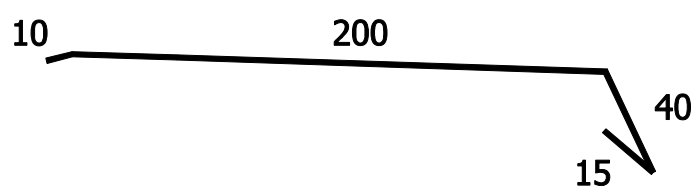
Varianta se stabilizací mechanickým kotvením.

Při provádění ETICS až po provedení konstrukce střechy je nutno detail napojení zabezpečit proti zatečení vytažením hydroizolace na svislou nosnou konstrukci.

## Ukončení u stěny



Klempířské profily

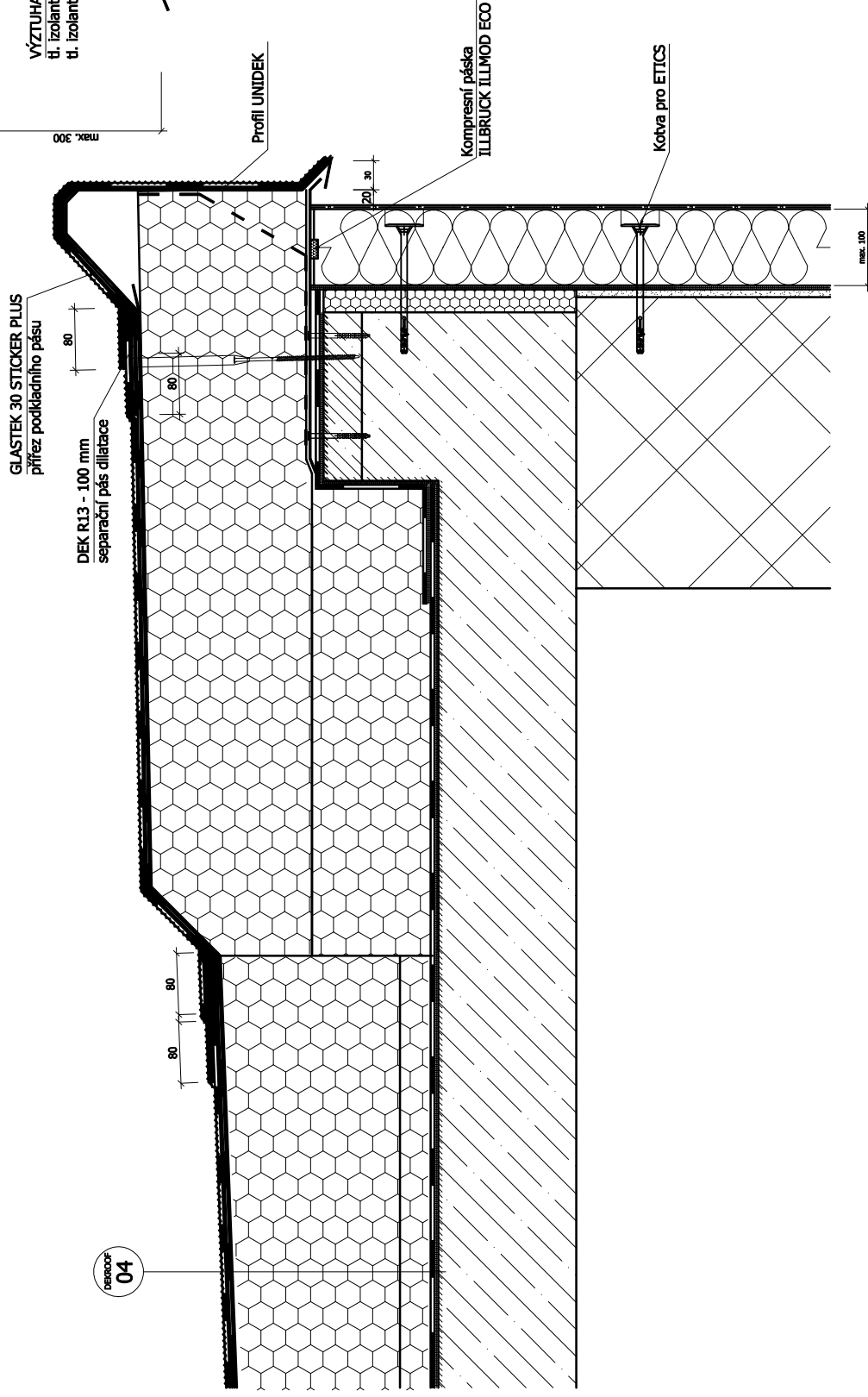
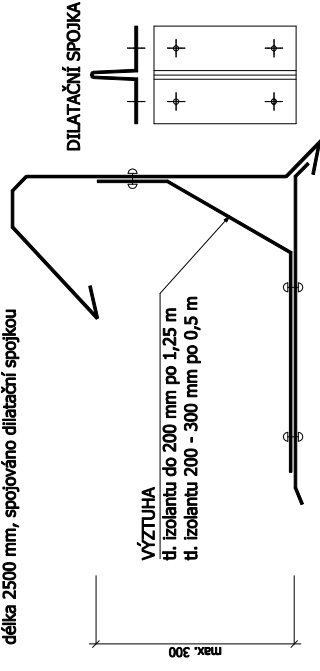


Varianta se stabilizací mechanickým kotvením.

## Ukončení u okapu

Detail pochází z [www.dekpartner.cz](http://www.dekpartner.cz) a je zde uplatněno poznání k 2017-01

UKONČOVACÍ PROFIL UNIDEK  
délka 2500 mm, spojováno dilatační spojkou



Varianta se stabilizací mechanickým kotvením.

## Řešení u okraje střechy - profil Unidek