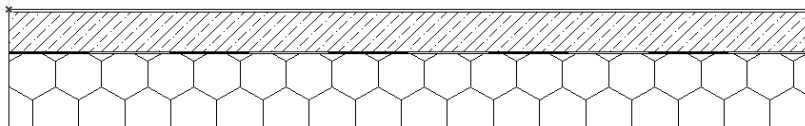


vypracoval: Petr Parkan	kreslil: Petr Parkan	předmět: 124BAPC Bakalářská práce	
vedoucí dané části:	hlavní vedoucí projektu: Ing. Anna Lounková, CSc.	 ČVUT stavební Praha	
akce: Obecní bytový dům Roosevelt Rooseveltova XXX, 160 00, Praha 6, k.ú. Bubeneč			
část PD: D.1.1 - Architektonicko stavební řešení			
fáze projektu: DPP	datum: 14. května 2017	formát: A4	měřítko:
výkres: Seznam skladeb	autorizace:	číslo výkresu:	paré:

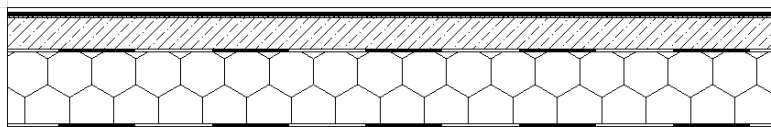
Seznam Skladeb:

A Podlaha - Epoxidový nátěr (Garáže)



Popis	Tloušťka (mm)	Hmotnost (kg/m ²)
Dvousložkový epoxidový nátěr - Sikafloor Garage, RAL 7032 (2 nátěry)	-	0,50
Roznášecí betonová mazanina s vyztužením KARI sítí 150/150/4 v ose desky, dilatovaná - Cemix Cementový potěr 25	76 - 50,0	125,00
Separáční fólie, plastová fólie lehkého typu ze 100% polyethylenu, barva modrá, faktor difuzního odporu 345 000 (-) - DEKSEPAR	0,2	0,16
Tepelná izolace, pěnový polystyren s uzavřenou povrchovou strukturou, součinitel tepelné vodivosti 0,034 (W / m*K) - DEKPERIMETER 200	140,0	4,20
Asfaltový hydroizolační pás z SBS modifikovaného asfaltu s nosnou vložkou ze skleněné tkaniny a s jemným separačním posypem na horním povrchu - GLASTEK 40 SPECIAL MINERAL	4,0	0,20
Asfaltová penetrační emulze za studena zpracovatelná bez obsahu rozpouštědel - DEKPRIMER	-	0,30
Součet	220 - 194	130,36

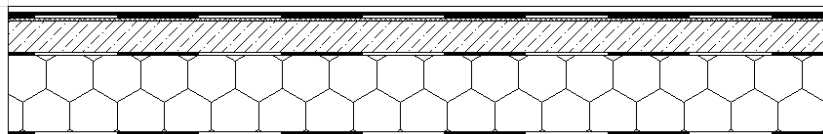
B Podlaha - Keramická dlažba (1NP - Chodby)



Popis	Tloušťka (mm)	Hmotnost (kg/m ²)
Slinutá dlažba - RAKO SANDSTONE PLUS - DAK63273 (600x600 mm, černá, hladká, matná, protiskluz R9/A, odolnost proti opotřebení PEI 5)	10,0	32,30
Jednosložkový lepicí tmel na bázi cementu pro lepení keramických obkladů a dlažeb - CEMIX Flex Extra C2TES1	6,0	5,00
Disperzní penetrační nátěr na bázi akrylátové disperze a modifikujících přísad - CEMIX	-	0,20
Roznášecí betonová mazanina s vyztužením KARI sítí 150/150/4 v ose desky, dilatovaná - Cemix Cementový potěr 25	60,0	150,00
Separáční fólie, plastová fólie lehkého typu ze 100% polyethylenu, barva modrá, faktor difuzního odporu 345 000 (-) - DEKSEPAR	0,2	0,16
Tepelná izolace, pěnový polystyren s uzavřenou povrchovou strukturou, součinitel tepelné vodivosti 0,034 (W / m*K) - DEKPERIMETER 200	140,0	4,20
Asfaltový hydroizolační pás z SBS modifikovaného asfaltu s nosnou vložkou ze skleněné tkaniny a s jemným separačním posypem na horním povrchu - GLASTEK 40 SPECIAL MINERAL	4,0	0,20
Asfaltová penetrační emulze za studena zpracovatelná bez obsahu rozpouštědel - DEKPRIMER	-	0,30
Součet	220	192,36

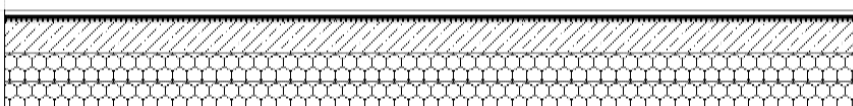
Seznam Skladeb:

C Podlaha - Keramická dlažba (1NP - Tech. místnost)



Popis	Tloušťka (mm)	Hmotnost (kg/m ²)
Slinutá dlažba - RAKO SANDSTONE PLUS - DAK63273 (600x600 mm, černá, hladká, matná, protiskluz R9/A, odolnost proti opotřebení PEI 5)	10,0	32,30
Jednosložkový lepicí tmel na bázi cementu pro lepení keramických obkladů a dlažeb - CEMIX Flex Extra C2TES1	6,0	5,00
Hydroizolační štika jednosložková silikátově-disperzní - CEMIX 1 K HS1K	2,0	1,50
Disperzní penetrační nátěr na bázi akrylátové disperze a modifikujících přísad - CEMIX	-	0,20
Roznášecí betonová mazanina s vyztužením KARI sítí 150/150/4 v ose desky, dilatovaná - Cemix Cementový potěr 25	58,0	145,00
Separční fólie, plastová fólie lehkého typu ze 100% polyethylenu, barva modrá, faktor difuzního odporu 345 000 (-) - DEKSEPAR	0,2	0,16
Tepelná izolace, pěnový polystyren s uzavřenou povrchovou strukturou, součinitel tepelné vodivosti 0,034 (W / m*K) - DEKPERIMETER 200	140,0	4,20
Asfaltový hydroizolační pás z SBS modifikovaného asfaltu s nosnou vložkou ze skleněné tkaniny a s jemným separačním posypem na horním povrchu - GLASTEK 40 SPECIAL MINERAL	4,0	0,20
Asfaltová penetrační emulze za studena zpracovatelná bez obsahu rozpouštědel - DEKPRIMER	-	0,30
Součet	220	188,86

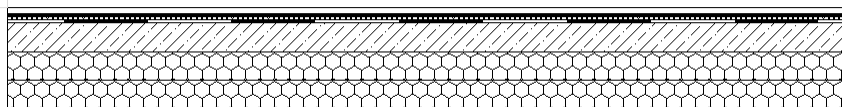
D Podlaha - Podlahové vytápění s Keramická dlažba (Chodby)



Popis	Tloušťka (mm)	Hmotnost (kg/m ²)
Slinutá dlažba - RAKO SANDSTONE PLUS - DAK63273 (600x600 mm, černá, hladká, matná, protiskluz R9/A, odolnost proti opotřebení PEI 5)	10,0	32,30
Jednosložkový lepicí tmel na bázi cementu pro lepení keramických obkladů a dlažeb - CEMIX Flex Extra C2TES1	6,0	5,00
Disperzní penetrační nátěr na bázi akrylátové disperze a modifikujících přísad - CEMIX	-	0,20
Roznášecí betonová mazanina s vyztužením KARI sítí 150/150/4 v ose desky, dilatovaná - Cemix Cementový potěr 25	54,0	135,00
Systémová deska pro uložení trubek podlahového vytápění - DEKPERIMETER PV-NR 7	50,0	15,00
Tepelná izolace, elastifikovaný pěnový polystyren s kročejovým útlumem - RIGIFLOOR 4000	50,0	0,75
Součet	170	188,25

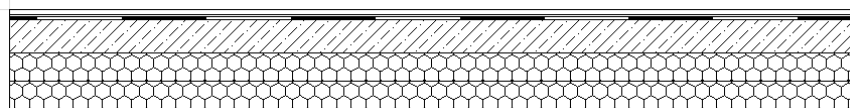
Seznam Skladeb:

E Podlaha - Podlahové vytápění s Keramická dlažba (Koupelny)



Popis	Tloušťka (mm)	Hmotnost (kg/m ²)
Slinutá dlažba - RAKO SANDSTONE PLUS - DAK63273 (600x600 mm, černá, hladká, matná, protiskluz R9/A, odolnost proti opotřebení PEI 5)	10,0	23,06
Jednosložkový lepicí tmel na bázi cementu pro lepení keramických obkladů a dlažeb - CEMIX Flex Extra C2TES1	6,0	5,00
Hydroizolační šterka jednosložková silikátově-disperzní - CEMIX 1 K HS1K	2,0	1,50
Disperzní penetrační nátěr na bázi akrylátové disperze a modifikujících přísad - CEMIX	-	0,20
Roznášecí betonová mazanina s vyztužením KARI sítí 150/150/4 v ose desky, dilatovaná - Cemix Cementový potěr 25	52,0	130,00
Systémová deska pro uložení trubek podlahového vytápění - DEKPERIMETER PV-NR 7	50,0	15,00
Tepelná izolace, elastifikovaný pěnový polystyren s kročejovým útlumem - RIGIFLOOR 4000	50,0	0,75
Součet	170	175,51

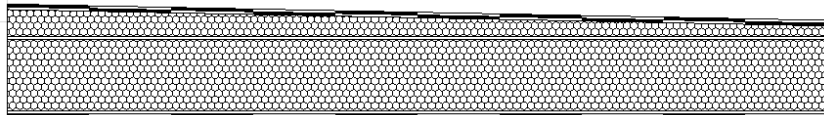
F Podlaha - Podlahové vytápění s Laminátovou nášlapnou vrstvou



Popis	Tloušťka (mm)	Hmotnost (kg/m ²)
Laminátová podlaha s HDF jádrem - Catwalk KRONOTEX (Dub Trend šedý D3126)	8,0	7,86
Tlumící podložka, pásy z pěněného polyethylenu s uzavřenou buněčnou strukturou - TUPLEX	3,0	0,14
Separáční fólie, plastová fólie lehkého typu ze 100% polyethylenu, barva modrá, faktor difuzního odporu 345 000 (-) - DEKSEPAR	0,2	0,16
Roznášecí betonová mazanina s vyztužením KARI sítí 150/150/4 v ose desky, dilatovaná - Cemix Cementový potěr 25	59,0	147,50
Systémová deska pro uložení trubek podlahového vytápění - DEKPERIMETER PV-NR 7	50,0	15,00
Tepelná izolace, elastifikovaný pěnový polystyren s kročejovým útlumem - RIGIFLOOR 4000	50,0	0,75
Součet	170	171,41

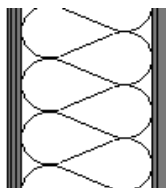
Seznam Skladeb:

G Střecha



Popis	Tloušťka (mm)	Hmotnost (kg/m ²)
Asfaltový hydroizolační pás z SBS modifikovaného asfaltu s nosnou vložkou z polyesterové rohože v podélném směru vyztužená skleněnými vlákny - ELASTEK 50 SPECIAL DEKOR	5,3	6,39
Samolepící asfaltový pás z SBS modifikovaného asfaltu s nosnou vložkou ze skleněné tkaniny a spalitelnou PE fólií na horním povrchu - GLASTEK 30 STICKER ULTRA	3,0	3,70
Tepelná izolace, spádové klíny ze stabilizovaného polystyrenu - STYROTRADE EPS 150 ve spádu	20 - 100,0	2,60
Polyuretanová lepicí pěna, profesionální PU lepidlo určené k fixaci tepelně izolačních desek (z XPS, EPS nebo minerální vlny) na různé typy povrchů, vysoká vydatnost - INSTA-STIK	-	0,12
Tepelná izolace, ze stabilizovaného polystyrenu - STYROTRADE EPS 150 S (tl.130 + x*80mm)	130 - 370,0	9,62
Polyuretanová lepicí pěna, profesionální PU lepidlo určené k fixaci tepelně izolačních desek (z XPS, EPS nebo minerální vlny) na různé typy povrchů, vysoká vydatnost - INSTA-STIK	-	0,12
Parozábrana, asfaltový pás z SBS modifikovaného asfaltu s nosnou vložkou z hliníkové fólie kaširované skleněnými vlákny a s jemným separačním posypem na horním povrchu - GLASTEK AL 40 MINERAL	4,0	4,27
Asfaltová penetrační emulze za studena zpracovatelná bez obsahu rozpouštědel - DEKPRIMER	-	0,30
Součet	162 - 482	27,12

H Fasáda



Popis	Tloušťka (mm)	Hmotnost (kg/m ²)
Probarvená pastovitá tenkovrstvá omítka obsahující silikonovou disperzi s progresivní samočisticí schopností - Weber.pas extraClean	2,0	3,30
Probarvený podkladní nátěr na bázi akrylátové disperze - Weber.pas podklad UNI (W) (bílý)	-	0,18
Jednosložková stěrková hmota na bázi cementu se zatlačenou skleněnou tkaninou - DEKTHERM STANDARD + VERTEX R117 (4,3x4,3 mm)	5,0	4,16
Minerální vata s kolmým vláknem pro kontaktní tepelně izolační systém - Isover NF 333	140,0	12,32
Jednosložková lepicí hmota na bázi cementu - DEKTHERM STANDARD	1,0	4,00
Vyrovňovací vrstva - Weber.dur cementový	10,0	20,00
Konstrukce		
Součet	158	43,96

Seznam Skladeb:

I Vnitřní omítka



Popis	Tloušťka (mm)	Hmotnost (kg/m ²)
Rychleschnoucí vnitřní malířská barva na disperzní bázi - maxit Malerweiss LF	-	0,26
Hlubkový penetrační nátěr pod barvy a stěrky - maxit prim 1070	-	0,42
Jednovrstvá vápeno-cementová omítka s jemně zrnitým povrchem - maxit ip 20 I	15,0	18,80
Konstrukce		
Součet	15	19,48

J Vnitřní keramický obklad (koupelny)



Popis	Tloušťka (mm)	Hmotnost (kg/m ²)
Slinuté obkladačky - RAKO VANITY - WATMB040 (400x200 mm, bílé, hladké, mat-lesk)	7,0	12,87
Jednosložkový lepicí tmel na bázi cementu pro lepení keramických obkladů a dlažeb - CEMIX Flex Extra C2TES1	6,0	5,00
Hydroizolační šterka jednosložková silikátově-disperzní - CEMIX 1 K HS1K	2,0	1,50
Jednovrstvá vápeno-cementová omítka s jemně zrnitým povrchem - maxit ip 20 I	15,0	18,80
Konstrukce		
Součet	30	38,17

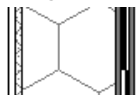
K Sádrokartonová předstěna s keram. Obkladem



Popis	Tloušťka (mm)	Hmotnost (kg/m ²)
Slinuté obkladačky - RAKO VANITY - WATMB040 (400x200 mm, bílé, hladké, mat-lesk)	7,0	12,87
Jednosložkový lepicí tmel na bázi cementu pro lepení keramických obkladů a dlažeb - CEMIX Flex Extra C2TES1	6,0	5,00
Hydroizolační šterka jednosložková silikátově-disperzní - CEMIX 1 K HS1K	2,0	1,50
Sádrová vodě a plísňím odolná deska se skelnou výztuží - Rigips Glasroc H	12,5	10,50
Sádrová vodě a plísňím odolná deska se skelnou výztuží - Rigips Glasroc H	12,5	10,50
Hliníková konstrukce z U profilů (100mm nebo 160 mm) a vloženou minerální izolací Isover UNI	160,0	6,40
Součet	200	46,77

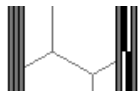
Seznam Skladeb:

L Základy - kontakt s terénem



Popis	Tloušťka (mm)	Hmotnost (kg/m ²)
Filtrační geotextilie ze 100% polypropylenu FILTEK 300	-	0,30
Nopová fólie s nakaširovanou netkanou geotextilií na nopech, materiál HDPE, nopy výšky 8 mm a obsahem 1860 nopů/m ² a s ukončovací lištou u terénu - DEKDREN G8 + ukončovací lišta DEKDREN k fólii N8	8,0	0,45
Tepelná izolace, pěnový polystyren s uzavřenou povrchovou strukturou, součinitel tepelné vodivosti 0,034 (W / m*K) - DEKPRIMETER 200	100,0	3,00
Jednosložková asfaltová stěrka modifikovaná přísadami plastů - lepicí hmota weber.tec 915	3,0	1,95
Asfaltový hydroizolační pás z SBS modifikovaného asfaltu s nosnou vložkou z polyesterové rohože a s jemným separačním posypem na horním povrchu - ELASTEK 40 SPECIAL MINERAL	4,0	4,54
Asfaltový hydroizolační pás z SBS modifikovaného asfaltu s nosnou vložkou ze skleněné tkaniny a s jemným separačním posypem na horním povrchu - GLASTEK 40 SPECIAL MINERAL	4,0	4,27
Asfaltová penetrační emulze za studena zpracovatelná bez obsahu rozpouštědel - DEKPRIMER	-	0,30
Základová konstrukce		
Součet	119	14,81

M Základy - Soki



Popis	Tloušťka (mm)	Hmotnost (kg/m ²)
Jednoduše zpracovatelná dekorativní omítka s přírodními mramorovými zrny, omyvatelná s hrubostí zrn do 2 mm a barvou dle vzorkovnice - Weber.pas marmolit	3,0	6,00
Podkladní nátěr pod omítku, barva bílá - Weber.pas podklad UNI MAR	-	0,20
Jednosložková stěrková hmota na bázi cementu se zatlačenou skleněnou tkaninou - Weber.therm elastik + VERTEX R131 (3,5x3,5 mm)	5,0	4,16
Tepelná izolace, pěnový polystyren s uzavřenou povrchovou strukturou, součinitel tepelné vodivosti 0,035 (W / m*K) - DEKPRIMETER SD 150	100,0	3,00
Jednosložková asfaltová stěrka modifikovaná přísadami plastů - lepicí hmota weber.tec 915	3,0	1,95
Asfaltový hydroizolační pás z SBS modifikovaného asfaltu s nosnou vložkou z polyesterové rohože a s jemným separačním posypem na horním povrchu - ELASTEK 40 SPECIAL MINERAL	4,0	4,54
Asfaltový hydroizolační pás z SBS modifikovaného asfaltu s nosnou vložkou ze skleněné tkaniny a s jemným separačním posypem na horním povrchu - GLASTEK 40 SPECIAL MINERAL	4,0	4,27
Asfaltová penetrační emulze za studena zpracovatelná bez obsahu rozpouštědel - DEKPRIMER	-	0,30
Základová konstrukce		
Součet	119	18,42