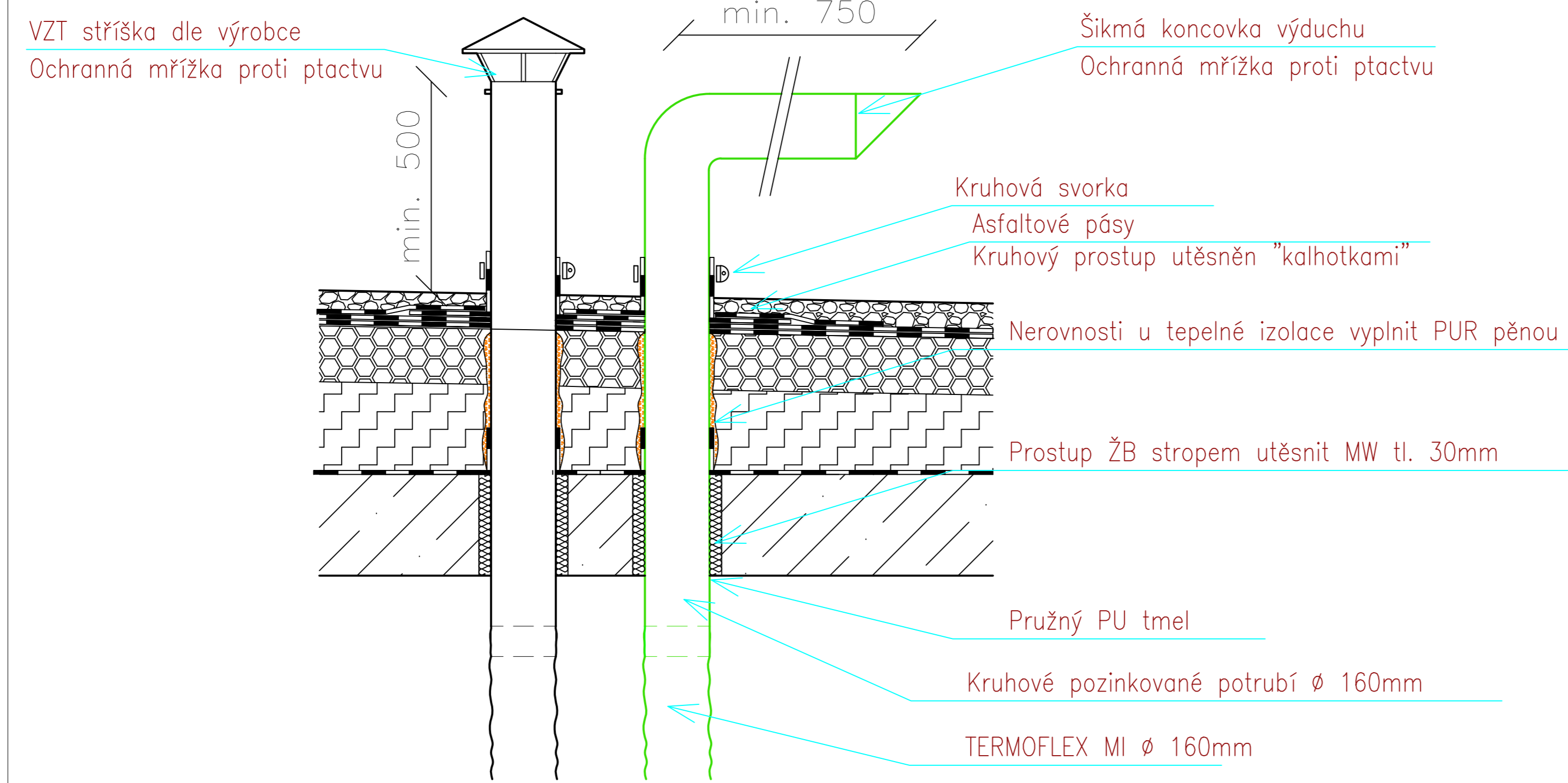
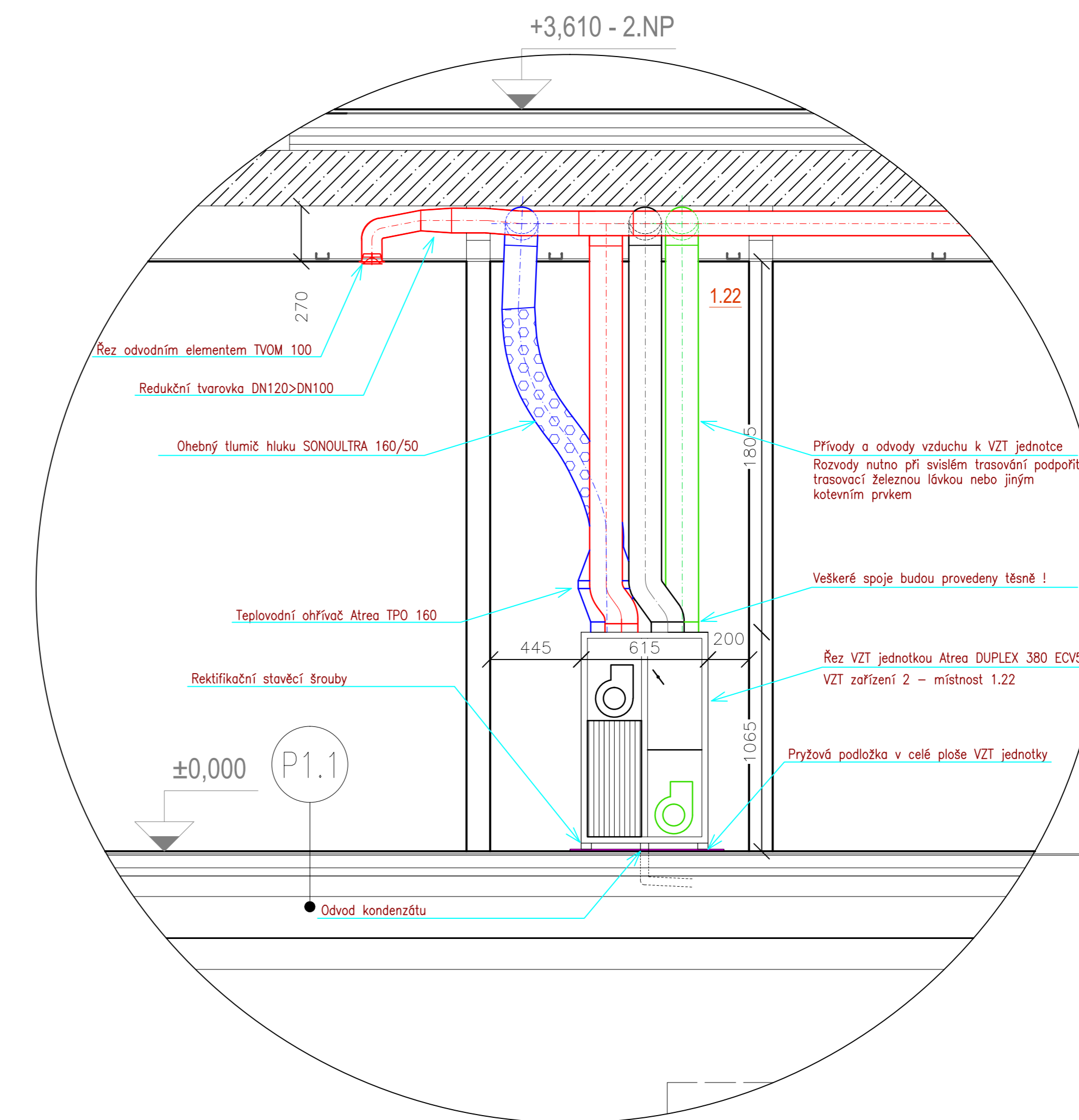


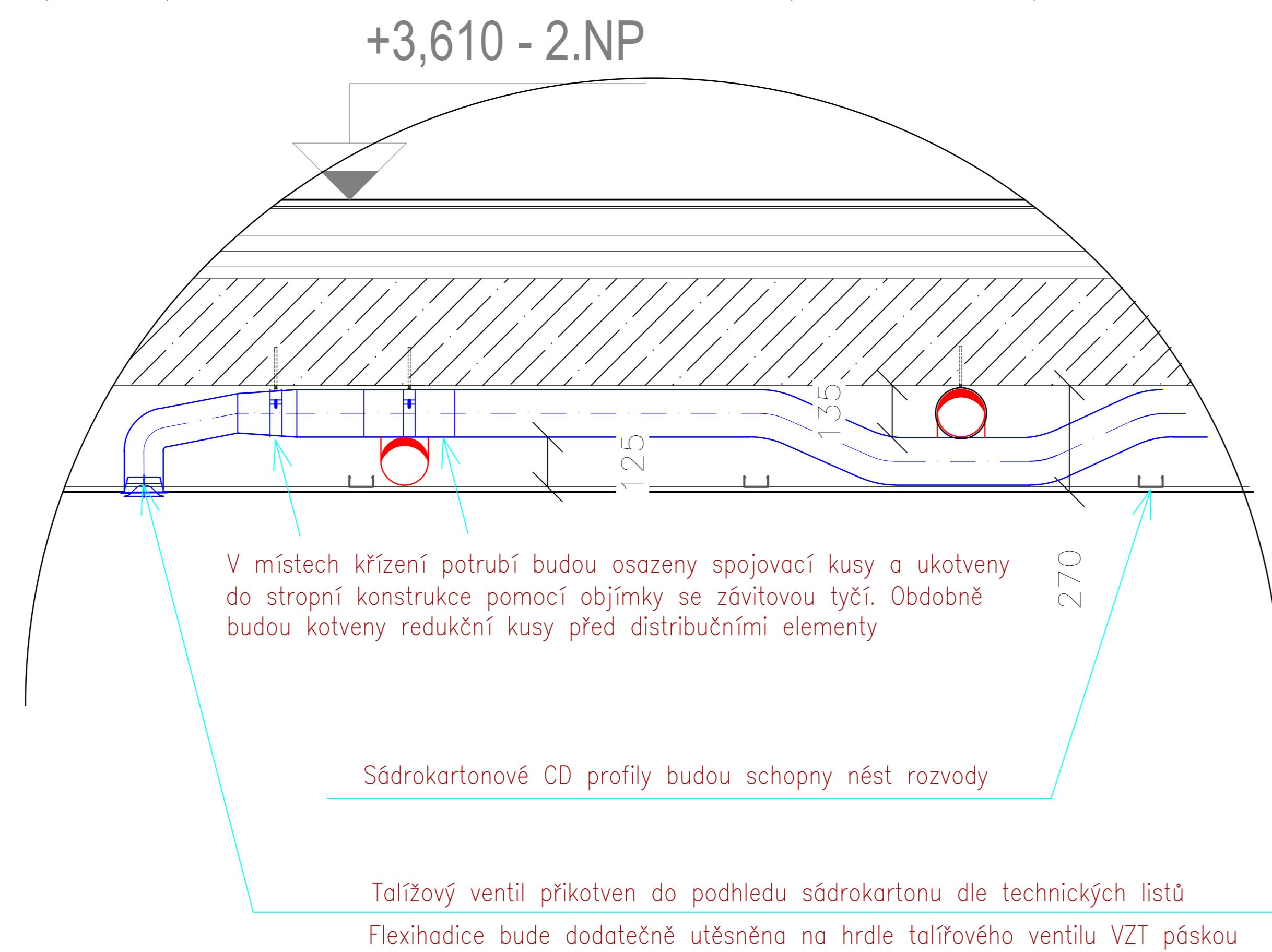
Zalomený detailní řez prostupem střechou  
1:10



Typický řezopohled na VZT zařízení 2  
1:20



Detail principů křížení a kotvení VZT potrubí v podhledu  
1:10



Zpracoval: Ondřej Lubor Horák	Vypracoval: Ing. Miroslav Urban, Ph.D.	Skončila: 2016/2017	Fakulta stavební ČVUT
Bakalářská práce - Katedra technických zařízení budov			
Název: Vytápění a větrání nízkenergetického rodinného domu	Datum: 27.5.2017	Měřítko: 1:10, 1:20	Číslo výkresu: 5
Název výkresu: Detaily VZT			