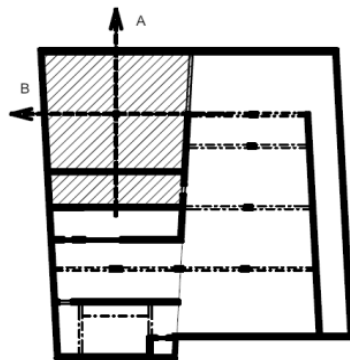



Směr	Pruh	Prvek	M _{ED}	d	f _{cd}	f _{yd}	b	μ	ξ	x	x _{bal,1}	ζ	z	A _{s,req}	A _{s,min}	A _{s,sk}	Návrh	A _s	d	x	x _{bal,1}	z	M _{RD}	M _{ED}			
			[kN/m]	[mm]	[Mpa]	[Mpa]	[mm]	[-]	[-]	[mm]	[mm]	[-]	[mm]	[mm ²]	[mm ²]	[mm ²]	n*Ø/m	[mm ²]	[mm]	[mm]	[mm]	[mm]	[kN/m]	[kN/m]			
A	Sloupový	Deska	-92,29	205	16,67	434,8	1000	0,132	0,170	34,85	126,485	0,932	191,06	1 110,97	277,16	266,5	1 110,97	» 8	14	1 231,50	203	40,16	92,25	186,94	100,09	>	92,29
			34,88	205				400,51	» 6	10	471,24	205	15,37	92,25			198,85	40,74	>	34,88							
			-89,48	205				1 066,92	» 8	14	1 231,50	203	40,16	92,25			186,94	100,09	>	89,48							
			48,40	205				561,02	» 4	14	615,75	203	20,08	92,25			194,97	52,20	>	48,40							
		-92,97	205	1 118,02				» 8	14	1 231,50	203	40,16	92,25	186,94			100,09	>	92,97								
		74,38	270	669,05				» 9	10	706,86	270	23,05	121,50	260,78			80,15	>	74,38								
		-26,82	270	300,00				» 5	10	392,70	270	12,81	121,50	264,88			45,22	>	26,82								
		0,00	270	300,00				» 5	10	392,70	270	12,81	121,50	264,88			45,22	>	0,00								
	Středový	Deska	-21,69	195				0,031	0,050	9,75	120,315	0,980	191,1	261,07	263,64	253,5	263,64	» 5	10	392,70	205	12,81	87,75	199,88	34,13	>	21,69
			16,39	195				0,023	0,036	7,02	120,315	0,984	191,88	196,52			263,64	» 4	10	314,16	205	10,24	87,75	200,90	27,44	>	16,39
			-21,03	195				0,030	0,046	8,97	120,315	0,983	191,69	252,37			263,64	» 4	10	314,16	205	10,24	87,75	200,90	27,44	>	21,03
			22,75	195				0,032	0,051	9,945	120,315	0,980	191,1	273,86			273,86	» 5	10	392,70	205	12,81	87,75	199,88	34,13	>	22,75
		-21,85	195	0,031				0,050	9,75	120,315	0,981	191,3	262,74	263,64			» 5	10	392,70	205	12,81	87,75	199,88	34,13	>	21,85	
		34,96	270	0,050				0,078	21,06	166,59	0,969	261,63	307,37	307,37			» 5	10	392,70	270	12,81	121,50	264,88	45,22	>	34,96	
		-6,30	270	0,009				0,010	2,7	166,59	0,996	268,92	53,92	300,00			» 4	10	314,16	270	10,24	121,50	265,90	36,32	>	6,30	
		0,00	270	0,000				0,000	0	166,59	0,000	0	0,00	300,00			» 4	10	314,16	270	10,24	121,50	265,90	36,32	>	0,00	
B	Sloupový	Deska	-96,97	195	0,138	0,205	39,975	120,315	0,917	178,82	1 247,28	263,64	253,5	1 247,28	» 9	14	1 385,44	203	45,18	87,75	184,93	111,39	>	96,97			
			76,00	195	0,109	0,075	14,625	120,315	0,970	189,15	924,18			924,18	» 6	14	923,63	203	30,12	87,75	190,95	76,68	>	76,00			
			-94,77	195	0,135	0,168	32,76	120,315	0,933	181,94	1 198,11			1 198,11	» 8	14	1 231,50	203	40,16	87,75	186,94	100,09	>	94,77			
			41,65	195	0,059	0,080	15,6	120,315	0,967	188,57	508,06			508,06	» 4	14	615,75	203	20,08	87,75	194,97	52,20	>	41,65			
		-84,44	195	0,121	0,164	31,98	120,315	0,934	182,13	1 066,29	1 066,29			» 8	14	1 231,50	203	40,16	87,75	186,94	100,09	>	84,44				
		67,55	270	0,096	0,130	35,1	166,59	0,946	255,42	608,26	608,26			» 8	10	628,32	270	20,49	121,50	261,80	71,52	>	67,55				
		-14,16	270	0,020	0,024	6,48	166,59	0,990	267,3	121,84	300,00			» 4	10	314,16	270	10,24	121,50	265,90	36,32	>	14,16				
		0,00	270	0,000	0,000	0	166,59	0,000	0	0,00	300,00			» 5	10	392,70	270	12,81	121,50	264,88	45,22	>	0,00				
	Středový	Deska	-29,63	195	0,042	0,064	12,48	120,315	0,974	189,93	358,81	263,64	253,5	358,81	» 6	10	471,24	205	15,37	87,75	198,85	40,74	>	29,63			
			46,45	195	0,066	0,050	9,75	120,315	0,981	191,3	558,44			558,44	» 7	10	549,78	205	17,93	87,75	197,83	47,29	>	46,45			
			-28,96	195	0,041	0,052	10,14	120,315	0,979	190,91	348,89			348,89	» 5	10	392,70	205	12,81	87,75	199,88	34,13	>	28,96			
			25,45	195	0,036	0,053	10,335	120,315	0,978	190,71	306,99			306,99	» 5	10	392,70	205	12,81	87,75	199,88	34,13	>	25,45			
		-25,80	195	0,037	0,050	9,75	120,315	0,979	190,91	310,84	310,84			» 5	10	392,70	205	12,81	87,75	199,88	34,13	>	25,80				
		41,28	270	0,059	0,080	21,6	166,59	0,967	261,09	363,64	363,64			» 6	10	471,24	270	15,37	121,50	263,85	54,06	>	41,28				
		-4,33	270	0,006	0,009	2,43	166,59	0,997	269,19	36,97	300,00			» 4	10	314,16	270	10,24	121,50	265,90	36,32	>	4,33				
		0,00	270	0,000	0,000	0	166,59	0,000	0	0,00	300,00			» 4	10	314,16	270	10,24	121,50	265,90	36,32	>	0,00				

Legenda k označením směrů pnutí



FAKULTA STAVEBNÍ ČVUT V PRAZE KATEDRA KONSTRUKCÍ POZEMNÍCH STAVEB		
VYPRACOVAL: ROMAN KREJČÍ	VEDOUČÍ PRÁCE: doc. Ing. JITKA VAŠKOVÁ, Ph.D.	
PŘEDMĚT: BAKALÁŘSKÁ PRÁCE		MĚŘÍTKO:
NÁZEV PŘÍLOHY: VÝPOČET VÝZTUŽE DESKY PODZEMNÍHO PODLAŽÍ		DATUM: LS 2017
		ČÍSLO PŘÍLOHY: 1