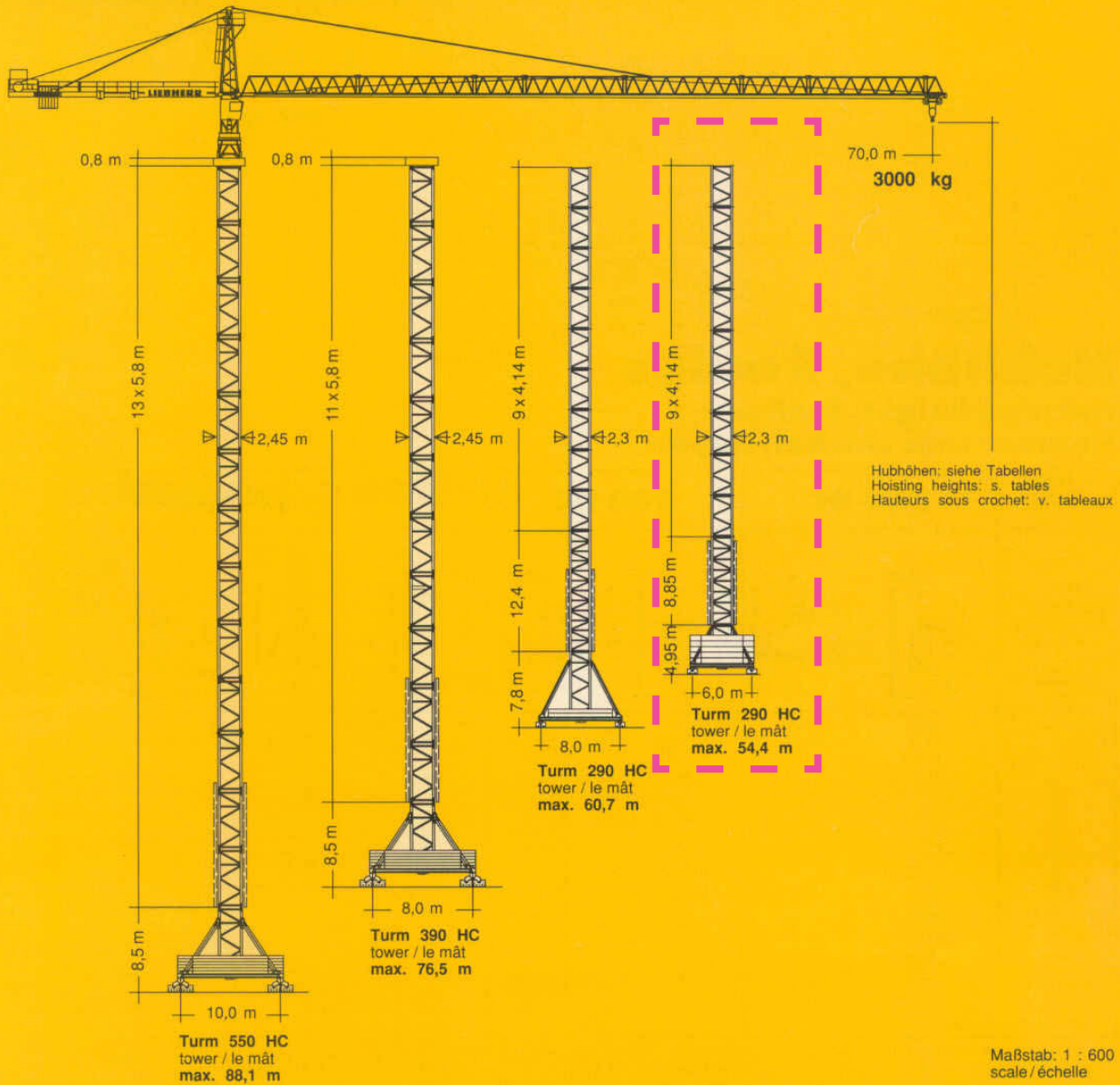
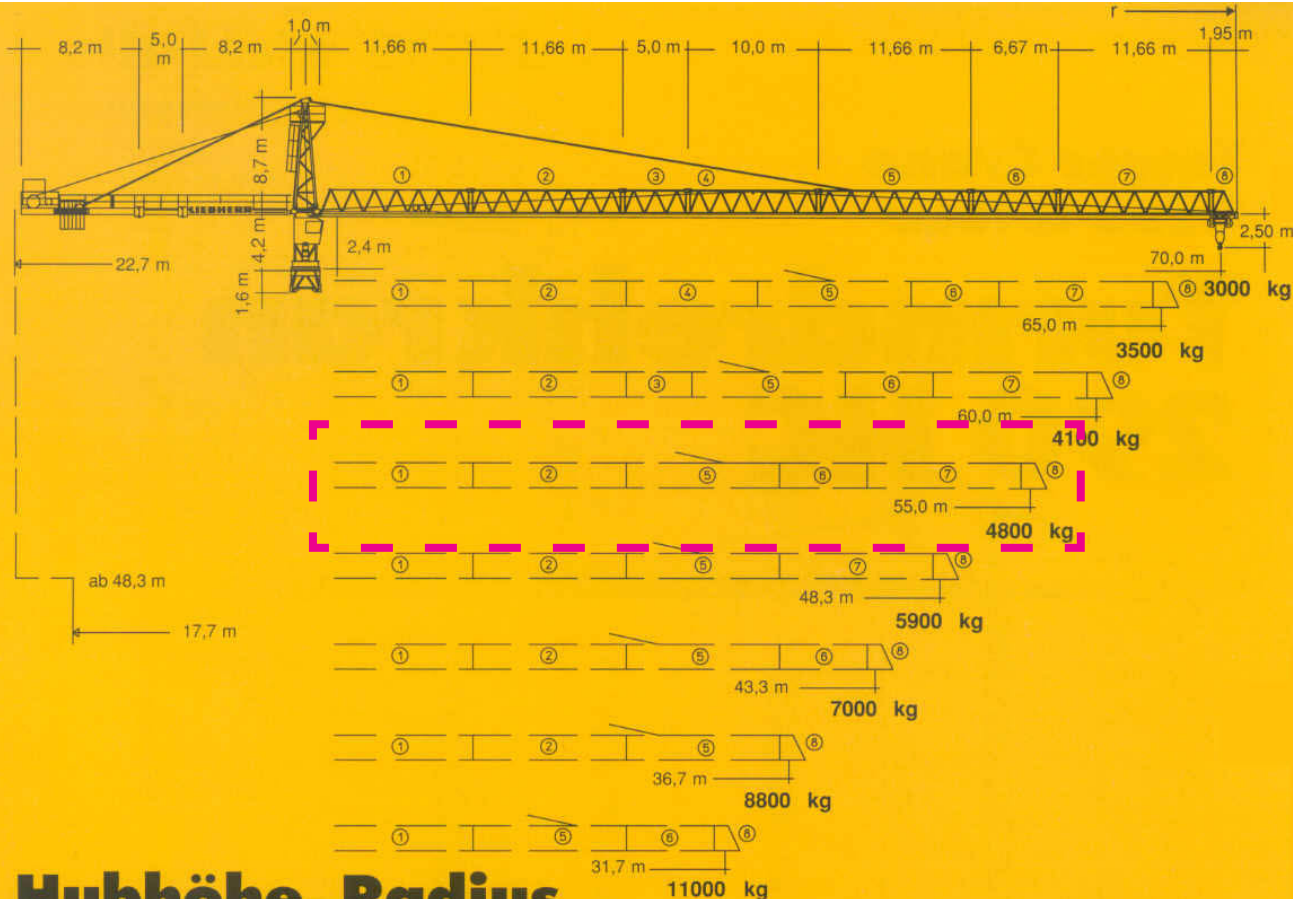


**Tower Crane
Grue à tour**

Turmdrehkran 290 HC



LIEBHERR



Hubhöhe, Radius

Hoisting height, Radius

Hauteur sous crochet, Rayon

mit Turm with tower avec mât	550 HC	390 HC	290 HC	
zuzüglich Turmstücke / plus tower sections / plus éléments de mât				
0	m 4,5	m 4,5	m 16,0	m 12,4
1	10,3	10,3	20,1	16,6
2	16,1	16,1	24,3	20,7
3	21,9	21,9	28,4	24,9
4	27,7	27,7	32,5	29,0
5	33,5	33,5	36,7	33,1
6	39,3	39,3	40,8	37,3
7	45,1	45,1	45,0	41,4
8	50,9	50,9	49,1	45,5
9	56,7	56,7	53,2*	49,7*
10	62,5	62,5	57,3*	-
11	68,3	68,3*	-	-
12	74,1	76,5*	-	-
13	79,9*	-	-	-
Innenkurvenradius Interior curve radius Rayon de courbe intérieur	26,0 m	18,0 m	18,0 m	12,5 m

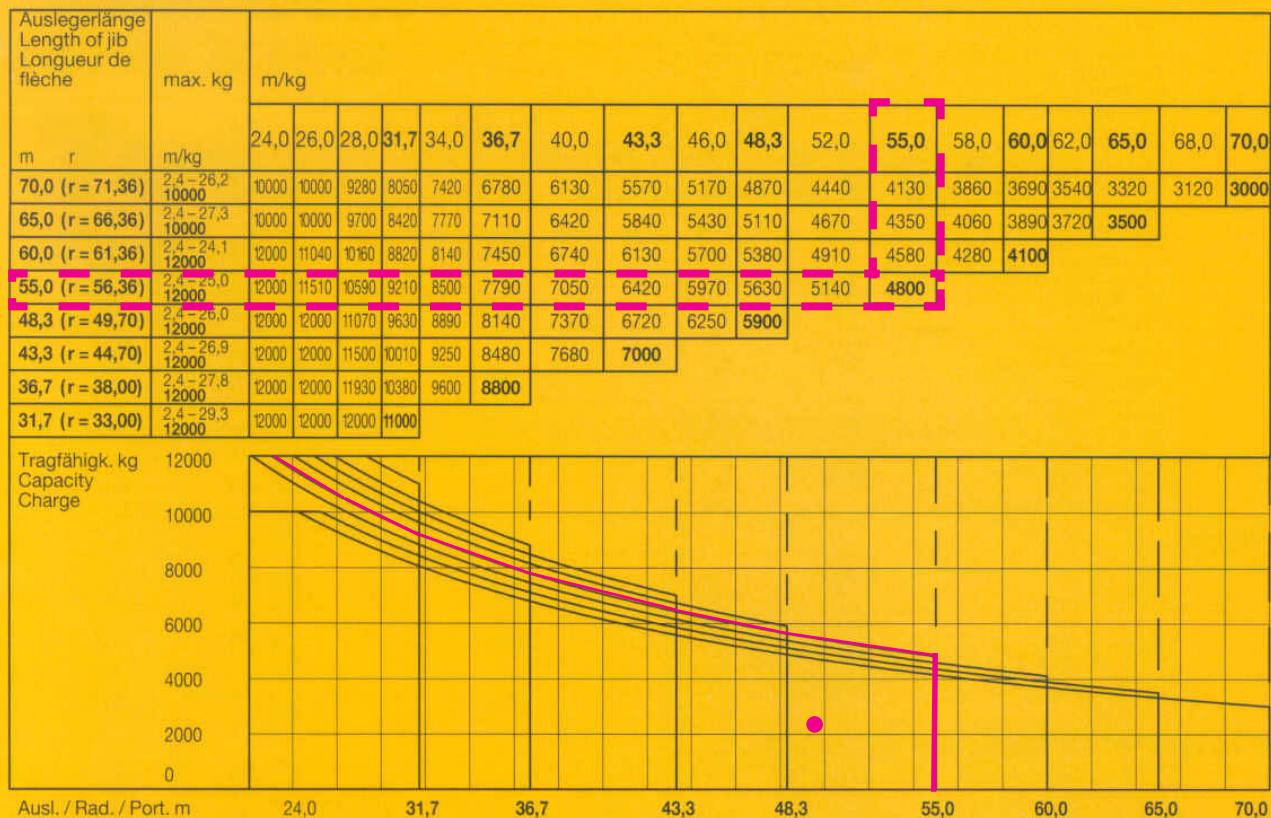
* Führungsstück nach Montage ablassen. / Lower guide section after erection. / Baissez la cage télescopique après le montage.
 Weitere Hubhöhen sowie Klettern im Gebäude auf Anfrage. / Further hoist heights and climbing in the building on request. /
 Hauteurs sous crochet plus élevées et hissage dans le bâtiment sur demande.

290 HC

Ausladung und Tragfähigkeit

Radius and capacity




Portée et charge



Geschwindigkeiten

Speeds

Vitesses

	U/min 0,7 st./min tr./min	2 x 5,0 kW
	8,0 / 16,0 / 50,0 / 95,0 m/min	5,5 kW
	25,0 m/min	4 x 7,5 kW (550 HC, 390 HC) 2 x 7,5 kW (290 HC)
Anschlußwerte Kranoberteil Power requirement, upper part Puissance requise, partie supérieure		Hubwerk Hoist gear Mécanisme de levage 61 kW
kW		76,5
kVA		78,0

Hubwerk Hoist gear Mécanisme de levage	Gang Gear Rapport	kg	m/min
61,0 kW WIW 270 RX 085 Elmag. WSB Hubhöhe 87,0 m Hoisting height Hauteur sous crochet	1	12000	1,4 / 14,0
	2	5000	5,1 / 51,0
	3	2100	10,1 / 101,0

Technische Daten - Technical data

Caractéristiques techniques