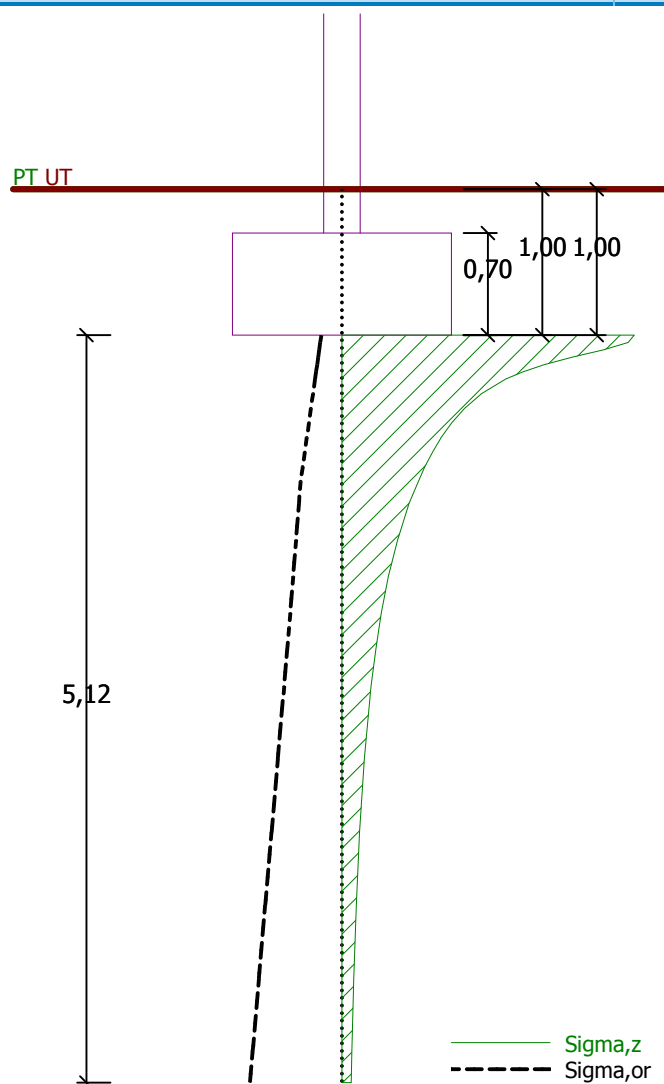


Název :

Fáze - výpočet : 1 - 1



Sednutí a natočení základu - výsledky

Tuhost základu:

Průměrný modul přetvárn. $E_{def} = 12,93 \text{ MPa}$

Základ je ve směru délky tuhý ($k=243,70$)

Základ je ve směru šířky tuhý ($k=243,70$)

Posouzení excentricity zatížení

Max. excentricita ve směru délky patky $e_x = 0,000 < 0,333$

Max. excentricita ve směru šířky patky $e_y = 0,000 < 0,333$

Max. prostorová excentricita $e_t = 0,000 < 0,333$

Excentricita zatížení základu VYHOVUJE

Celkové sednutí a natočení základu:

Sednutí základu = 14,4 mm

Hloubka deformační zóny = 5,12 m

Natočení ve směru x = 0,000 ($\tan \cdot 1000$); (0,0E+00 °)

Natočení ve směru y = 0,000 ($\tan \cdot 1000$); (0,0E+00 °)



Pouze pro nekomerční využití

