


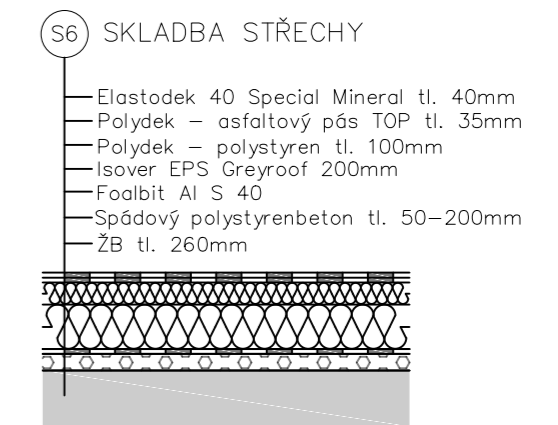
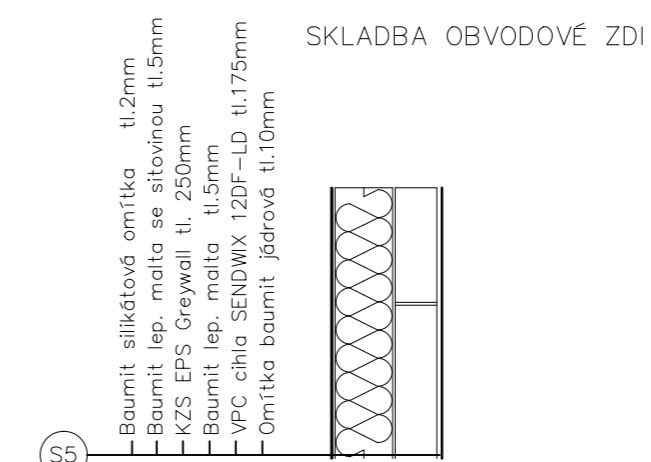
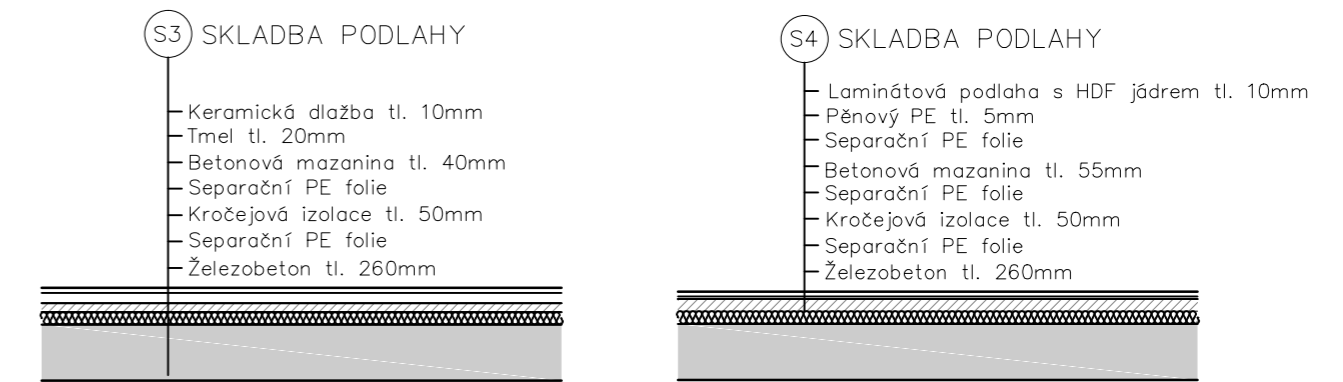
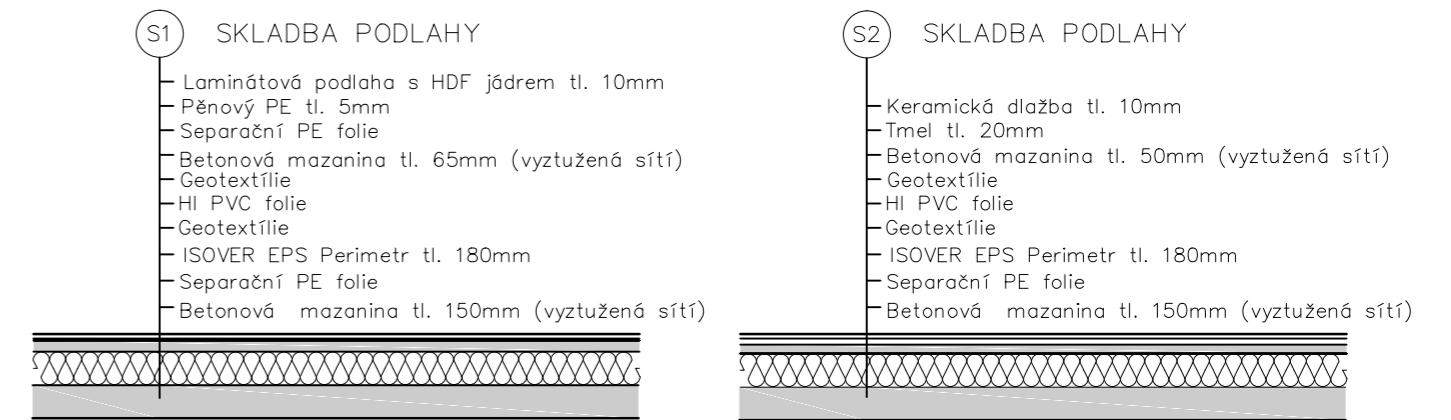


Legenda materiálů:

-  VPC cihla SENDWX 12DF- LD (498/175/248)
Rw=44dB (sv 2900mm)
-  Monolitický ŽB (Beton C25/30, Ocel B500/B)
-  Tepelná izolace KZS EPS Greywall tl. 250mm



(Z) NEREZOVÉ ZÁBRADLÍ SE SKLENĚNOU VÝPLŇÍ

±0,000 = 200m.n.m. VÝŠKOVÝ SYSTÉM Qpv

Předmět: BAPC	Vedoucí BP.: Ing. A. LOUNKOVÁ	Školní rok: 2016/2017	Fakulta stavební ČVUT
Zpracoval: ČERNOCH LUKÁŠ			Meřítko: 1:50
Název výkresu: BYTOVÝ DŮM - ŘEZ A-A'			Číslo výkresu: 5

