

Příloha 11 – Korečkový dopravník

Zdroj

NERAK Continuous Bucket Conveyors. (nedatováno). Získáno 28. Prosinec 2016, z
<http://www.nerak.de/winkelbecherwerk.html?&L=1>

Winkelbecherwerk Bucket Conveyor Elevateur a godets

Type WB 640
A 411

NERAK
FÖRDERTECHNIK

Sous reserve de modification des cotes
Dimensions speciales sur demande

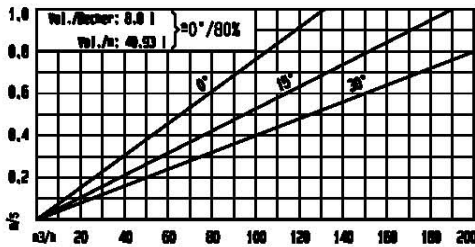
The right to alterations in dimensions is reserved
Special dimensions on request

Maßänderungen vorbehalten
Sonderabmessungen auf Anfrage

Förderleistung
Füllungsgrad 80%
0° - freifließendes Produkt
15° - pulverförmiges Produkt
30° - körniges Produkt

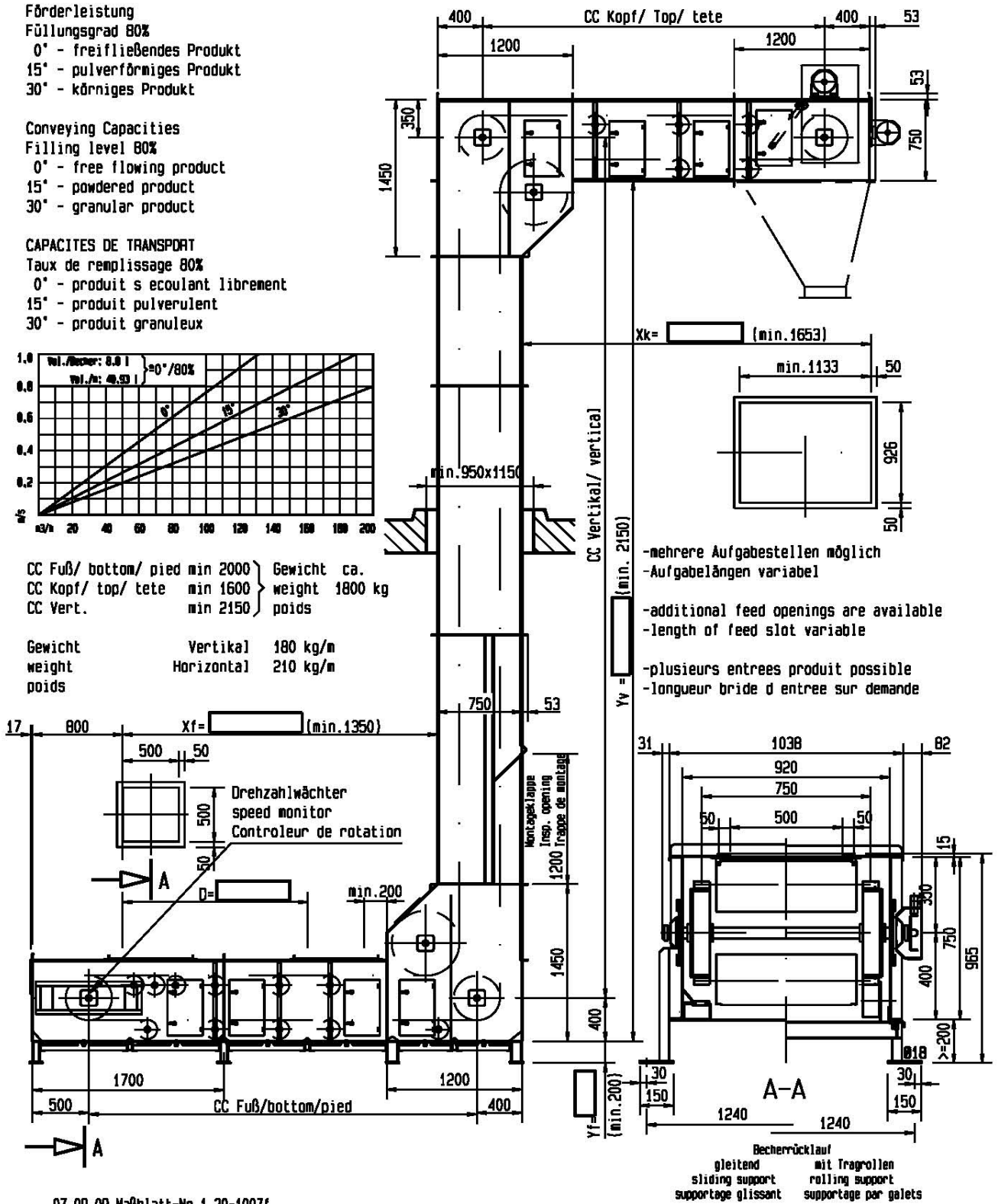
Conveying Capacities
Filling level 80%
0° - free flowing product
15° - powdered product
30° - granular product

CAPACITES DE TRANSPORT
Taux de remplissage 80%
0° - produit s'écoulant librement
15° - produit pulvérulent
30° - produit granuleux



CC Fuß/ bottom/ pied min 2000 } Gewicht ca. 1800 kg
CC Kopf/ top/ tete min 1600 } weight 1800 kg
CC Vert. min 2150 } poids

Gewicht Vertikal 180 kg/m
weight Horizontal 210 kg/m
poids



07.09.09 Maßblatt-Nr. 1.20-1007f