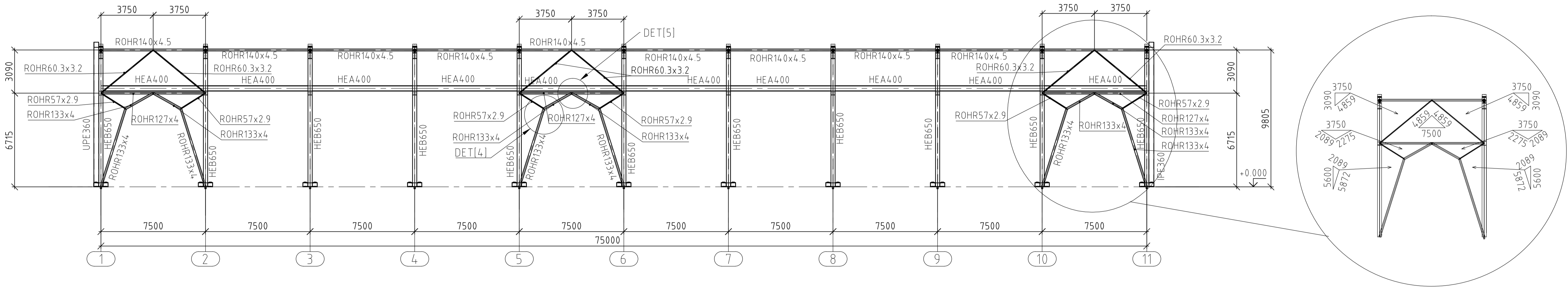
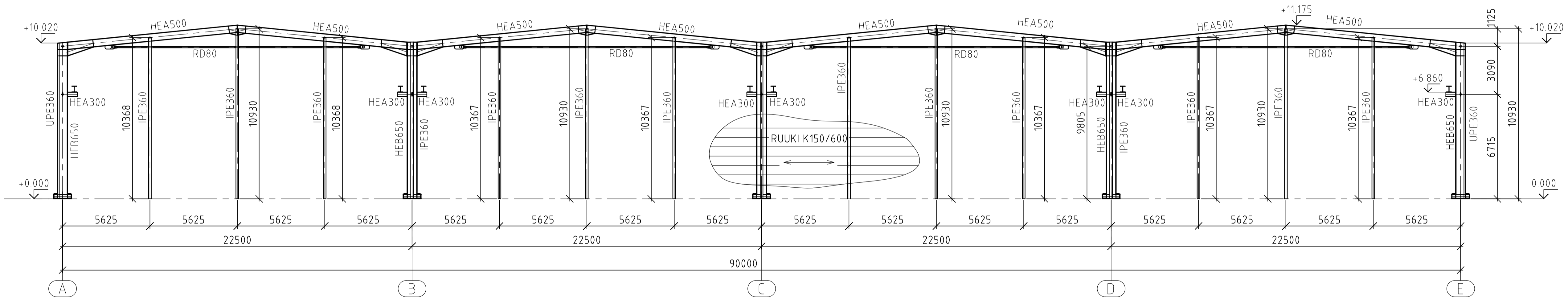


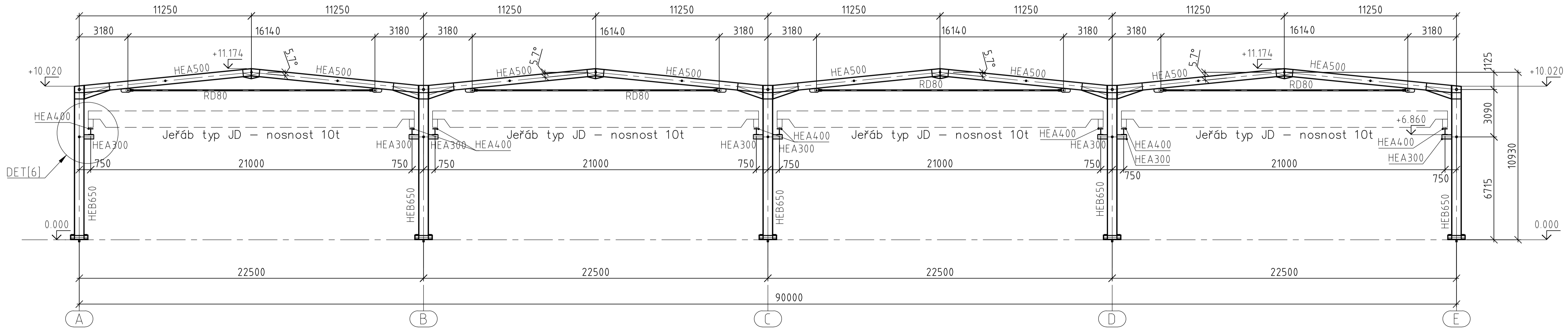
ŘEZ A-A 1:150



ŘEZ C-C 1:150



ŘEZ B-B 1:150



Sloupy a jeřábové nosníky: EXC3, ostatní: EXC2

OCEL: S355JR, KOTEVNÍ TYČE S460,

OCEL: TYČE RD18 S235, TRAP. PLECH S320GD

ŠROUBY: 8.8, V RÁMOVÉM ROHU 10.9

±0,00=235,000 (Bpv)

ČESKÉ VYSOKÉ UČENÍ TECHNICKÉ V PRAZE FAKULTA STAVEBNÍ - KATEDRA OCELOVÝCH KONSTRUKCÍ		
VYPRACOVAL: MARTIN KOLDA	VEDOUcí PRÁCE: MICHAL JANDAŘKA	
Téma PRŮMYSLOVÉ PRÁCE ČTYŘLÓDNÍ PRŮMYSLOVÁ HALA S MOSTOVÝMI JEŘÁBY		školský rok: 21.5.2017
NAZEV PŘEDMĚTU: ŘEZKY	ČÍSLO PŘEDMĚTU: 4	školský rok: 1:150