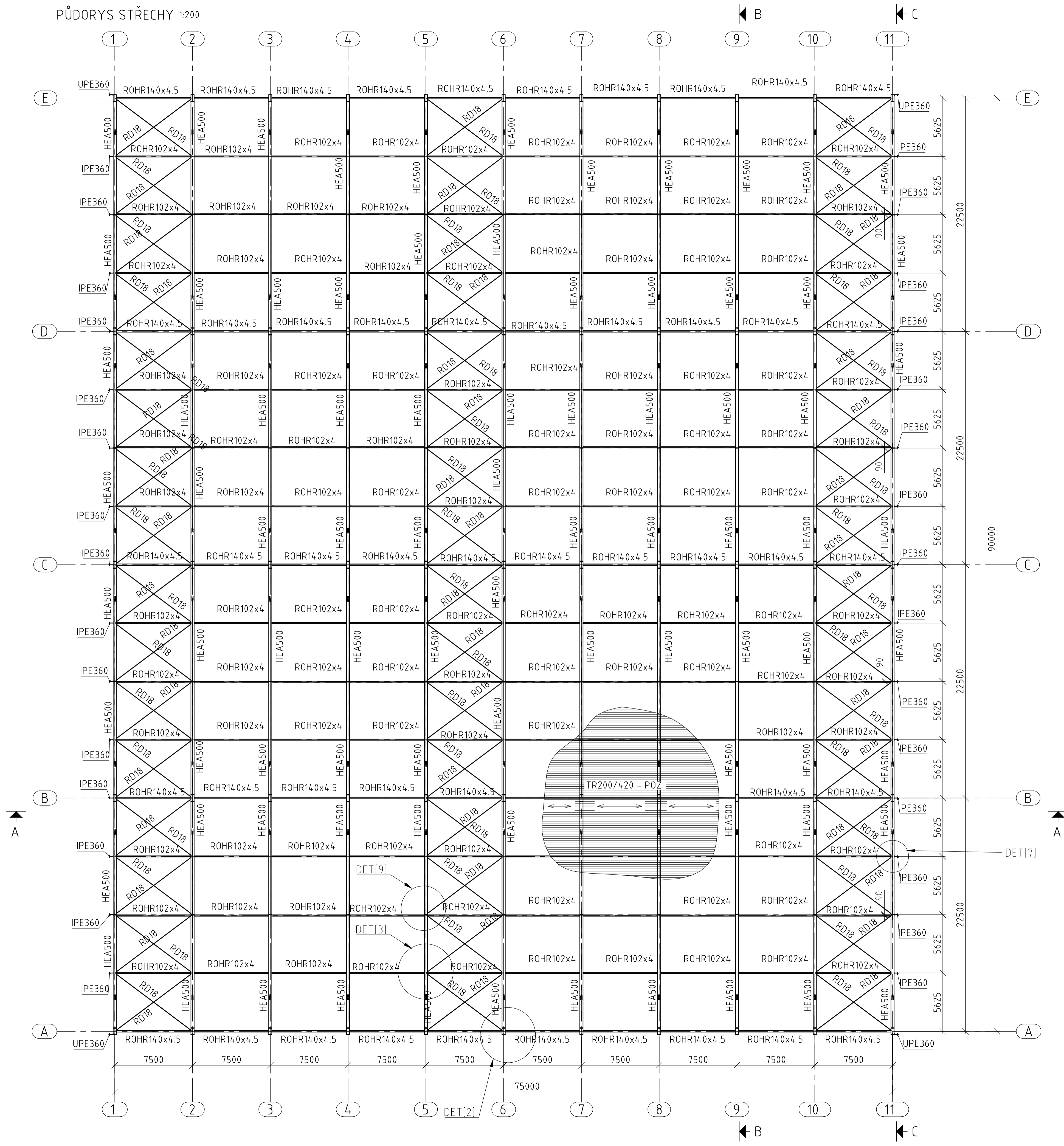


PŮDORYS STŘECHY 1:200



Sloupy a jeřábové nosníky: EXC3, ostatní: EXC2
 OCEL: S355JR, KOTEVNÍ TYČE S460,
 OCEL: TYČE RD18 S235, TRAP. PLECH S320GD
 ŠROUBY: 8.8, V RÁMOVÉM ROHU 10.9
 ±0,000=235,000 (Bpv)

ČESKÉ VYSOKÉ UČENÍ TECHNICKÉ V PRAZE		
FAKULTA STAVEBNÍ – KATEDRA OCELOVÝCH KONSTRUKCÍ		
VYPRACOVAL: MARTIN KOLDA	VEDOUcí PRÁCE: MICHAL JANDERA	
Téma diplomové práce ČTYŘLÓDNÍ PRŮMYŠLOVÁ HALA S MOSTOVÝMI JEŘÁBY		datum: 21.5.2017
Název výkresu PŮDORYS STŘECHY		číslo výkresu: 2