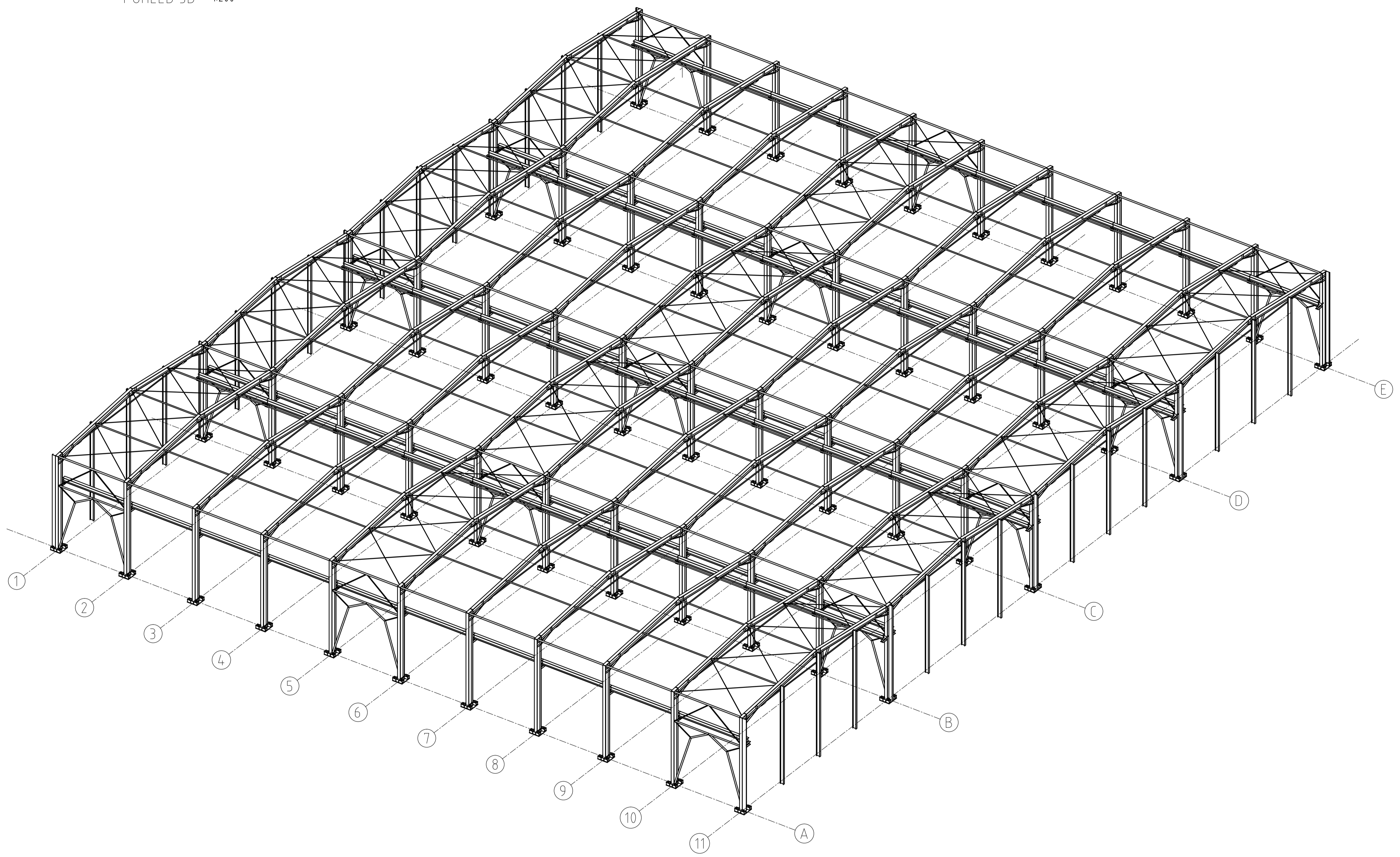


POHLED 3D 1:200



±0,000=235,000 (Bpv)

ČESKÉ VYSOKÉ UČENÍ TECHNICKÉ V PRAZE FAKULTA STAVEBNÍ – KATEDRA OCELOVÝCH KONSTRUKCÍ		
VYPRACOVAL: MARTIN KOLDA	VYKONAL PRÁCE: MICHAL JANDERA	
TEMA DÍLOVÉ PRÁCE ČTYŘLÓDNÍ PRŮMYŠLOVÁ HALA S MOSTOVÝMI JERÁBY	DATUM: 21.5.2017	1:200
NÁZEV PŘEHLEDU: POHLED 3D	ČÍSLO PŘEHLEDU: 1	