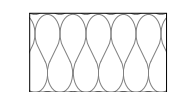




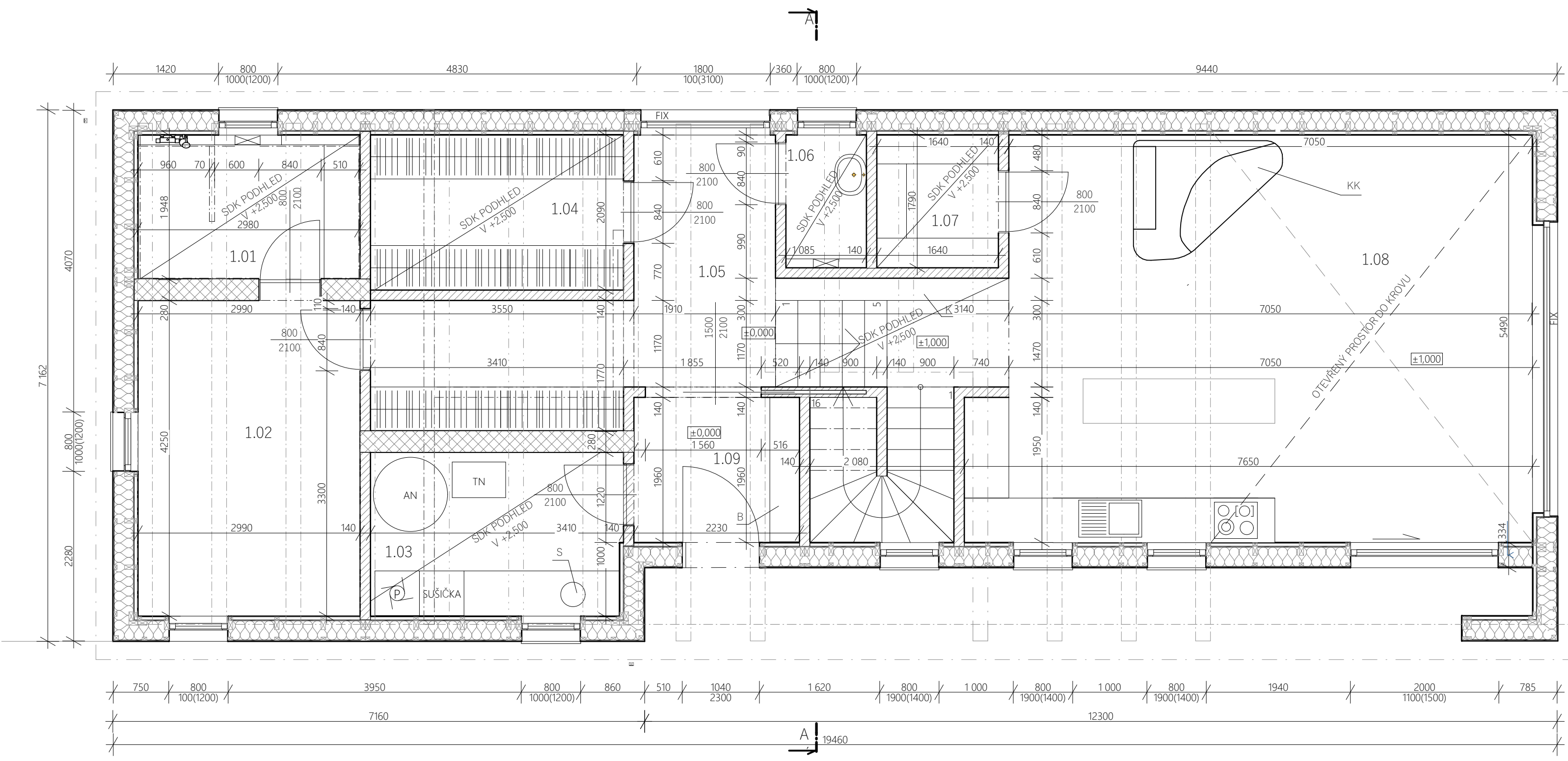
VÝUKOVÁ VERZE ARCHICADU

LEGENDA MÍSTNOSTÍ

OZN	ÚČEL MÍSTNOSTI	PLOCHA M ²	PODLAHA
1.01	KOUPELNA	5,8	KERAMICKÁ DLAŽBA
1.02	POKOJ PRO HOSTY/DÍTĚ	12,7	DŘEVĚNÁ PODLAHA
1.03	TECH. MÍSTNOST	7,4	KERAMICKÁ DLAŽBA
1.04	ŠATNA	7,1	KERAMICKÁ DLAŽBA
1.05	VSTUPNÍ HALA	17,6	KERAMICKÁ DLAŽBA
1.06	TOALETA	1,9	KERAMICKÁ DLAŽBA
1.07	SPIŽ	3	KERAMICKÁ DLAŽBA
1.08	OBÝVACÍ POKOJ + KUCHYŇ	39	DŘEVĚNÁ PODLAHA
1.09	ZÁDVEŘÍ	4,3	KERAMICKÁ DLAŽBA
CELKEM		92,3	

LEGENDA MATERIÁLŮ

-  TEPELNÁ IZOLACE-OVČÍ VLNA
-  NENOSNÉ CPP-AKUMULAČNÍ STĚNA
-  NOSNÉ CPP-AKUMULAČNÍ STĚNA



POZNÁMKY

- ZPEVNĚNÉ PLOCHY NEJSOU SOUČÁSTÍ TOHOTO VÝKRESU
- SKLADBY PODLAH JSOU UVEDENY V TECHNICKÉ ZPRÁVĚ
- SCHODIŠTĚ DO PODKROVÍ JE DŘEVĚNÉ SCHODNICOVÉ

- S - SCHOZ NA PRÁDLO PP DN300
- K - VESTAVĚNÁ KNIHOVNA
- KK - KACHLOVÁ KAMNA S VÝMĚNÍKEM
- B - BOTNÍK
- AN-AKUMULAČNÍ NÁDRŽ
- TN-TLAKOVÁ NÁDRŽ

- I
- VNĚJŠÍ OMÍTKA
- DŘEVOVLÁKNITÁ DIFUZNĚ OTEVŘENÁ DESKA
- VRSTVENÁ IZOLACE Z OVČÍ VLNY
- V ROŠTU Z LATÍ S PŘÍLOŽKAI
- DŘEVĚNÝ SLOUPEK-HRANOL 120/60
- OSB DESKA
- VZDUCHOVÁ MEZERA/KONTRALATĚ
- OSD DESKA
- VNITŘNÍ OMÍTKA

BARBORA HOLUBOVÁ
Ing. JAN PUSTĚJOVSKÝ, Ph.D

VESNICKÝ RODINNÝ DŮM HOUSKA
BAKALÁŘSKÁ PRÁCE

PŮDORYS PŘÍZEMÍ
DSP

1:50
číslo výkresu: 2